

Accessoires de robinetterie

Valves accessories

Modèle 58953 Purgeur vapeur thermostatique Taraudage Gaz - Inox 304



Caractéristiques

Dimensions : DN10 à DN25 (3/8" à 1")

Raccordements : taraudage Gaz (BSP)
suivant ISO 228-1

Pression : 32 bar

Température maxi : +240°C

Matière : Inox 1.4301

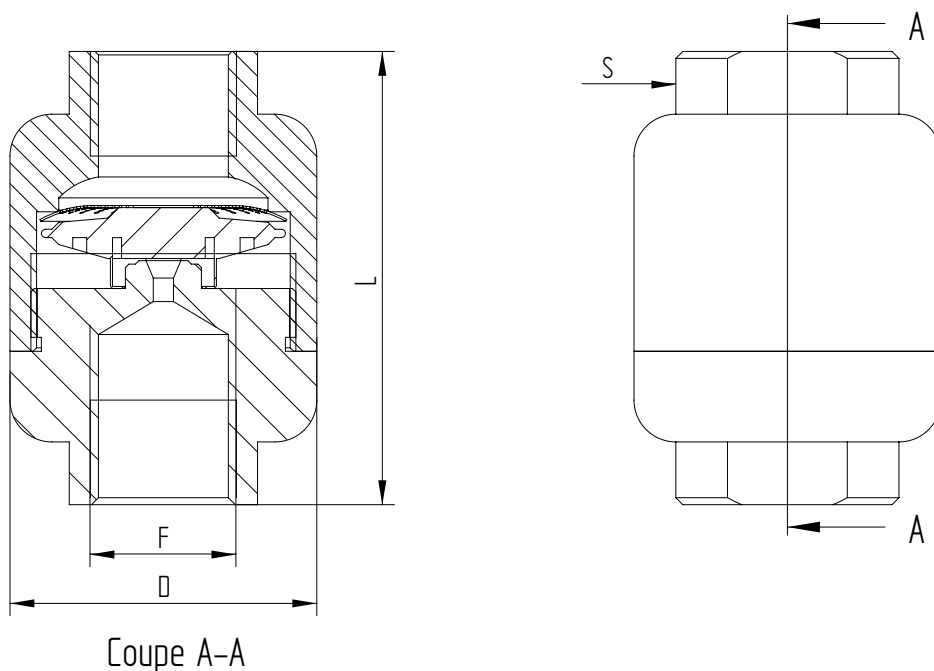
Montage vertical uniquement



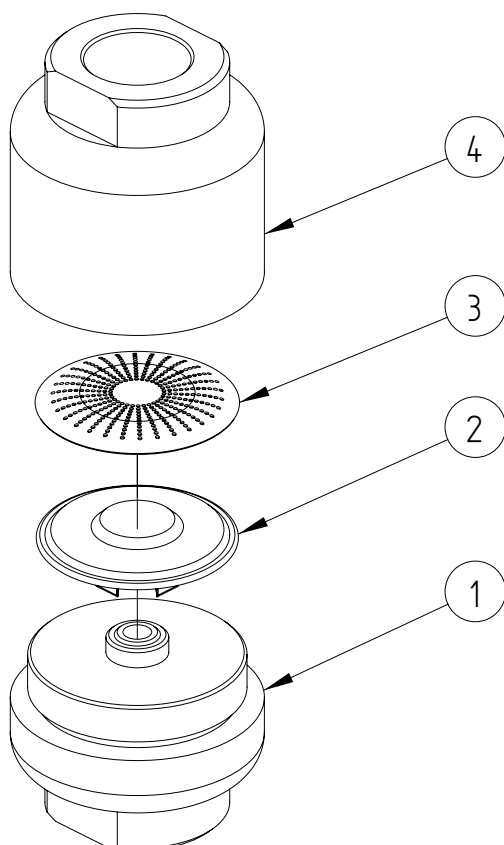
Béné Inox – 11 Chemin de la Pierre Blanche – 69800 SAINT PRIEST – S.A.S au capital de 240 000 € – SIREN 311 810 287
Tél : 04 78 90 48 22 – Fax : 04 78 90 69 59 – www.bene-inox.com – bene@bene-inox.com

Les informations techniques, illustrations et photographies sont données à titre indicatif sans caractère contractuel. Certaines peuvent varier en fonction des tolérances admises dans la profession et des normes applicables. Les instructions d'utilisation, de montage et de maintenance constituent de simples recommandations. Elles peuvent également varier en fonction des conditions d'utilisation du produit, de l'environnement de montage et des besoins de l'acheteur dont ce dernier est seul responsable de la définition.

V 0919

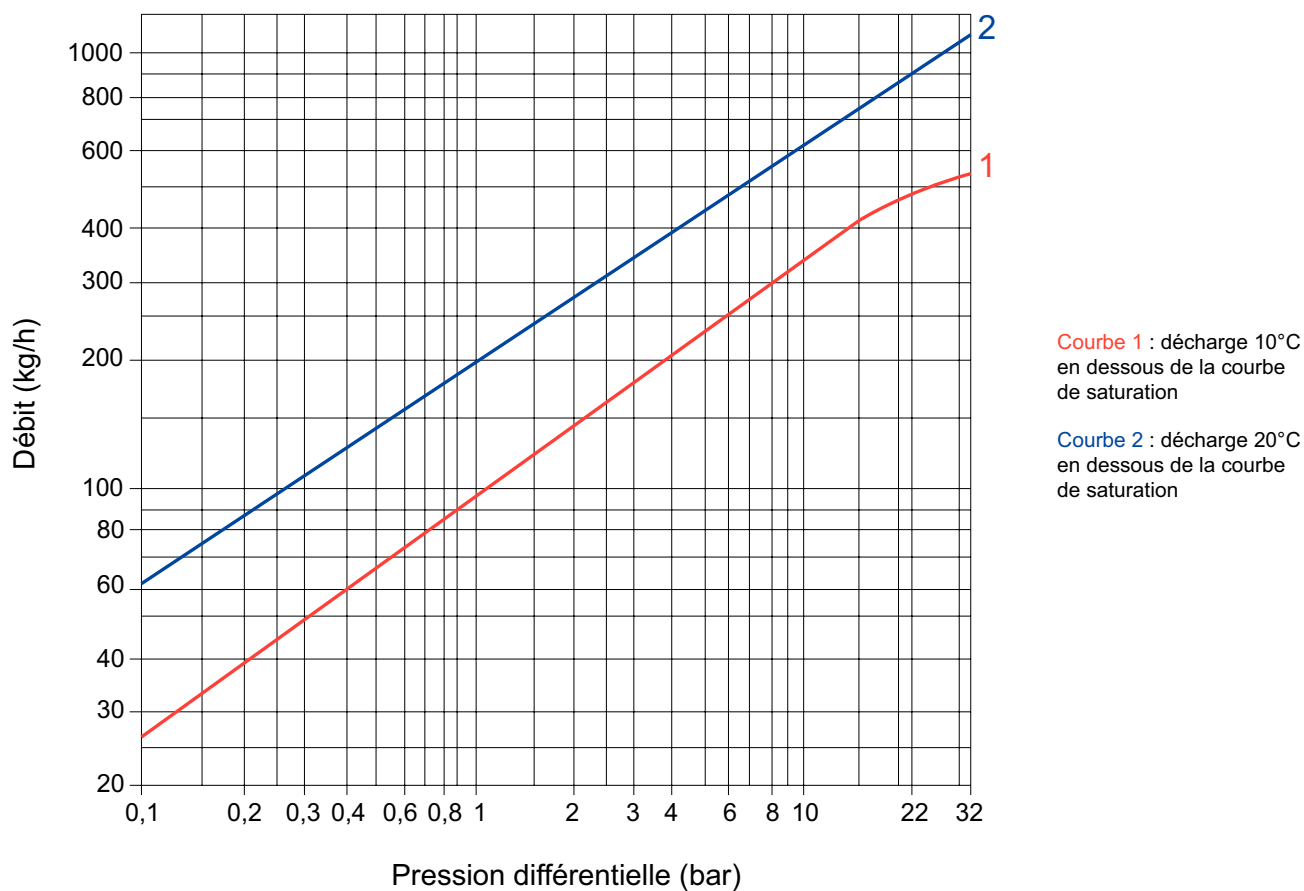


DN (mm)	DN (pouces)	D (mm)	F (pouces)	L (mm)	S (mm)	Poids (kg)	Référence
10	3/8"	44	3/8"	65	27	0,45	258953-10
15	1/2"	44	1/2"	65	27	0,45	258953-15
20	3/4"	44	3/4"	65	36	0,45	258953-20
25	1"	44	1"	65	40	0,45	258953-25



Repère	Désignation	Matière
1	CORPS	1.4301
2	CAPSULE THERMOSTATIQUE	HASTELLOY + SS
3	TAMIS	SS
4	COUVERCLE	1.4301

Courbe de débit



Instructions de montage et de maintenance

Installation

Le purgeur vapeur doit être installé à la verticale.

S'assurer que l'emplacement prévu soit suffisamment dégagé pour effectuer les opérations de maintenance du purgeur vapeur.

Vérifier que le matériel est propre et exempt de corps étrangers susceptibles de détériorer le purgeur.

S'assurer que la tuyauterie soit parfaitement alignée et son supportage suffisamment dimensionné afin que le purgeur ne supporte aucune contrainte extérieure. Le supportage doit s'effectuer sur les tubes et non sur le purgeur.

Installation du purgeur vapeur :

Ne pas se servir du corps du purgeur pour effectuer le serrage (risque de détérioration). Utiliser uniquement le plat de serrage prévu à cet effet. La mise en place d'un joint plat est recommandé pour assurer l'étanchéité.



Respecter le sens de circulation du fluide (flèche gravée sur le corps du purgeur).

Nettoyer l'installation pour ne pas avoir d'impuretés dans le système.

Procéder aux essais de mise en pression de l'installation sans dépasser les caractéristiques du purgeur, et selon les normes en vigueur.

Maintenance

Dans des conditions normales d'utilisation, le purgeur vapeur ne demande pas d'entretien particulier.

Normes et conformité

- Raccordement : taraudage Gaz (BSP) suivant la norme EN ISO 228-1
- Test d'étanchéité suivant la norme EN 12266
- Conforme à la DESP, directive 2014/68/EU (anciennement 97/23/CE)