

Accessoires de robinetterie

Valves accessories

Modèle 58873 Eliminateur d'air - Taraudage Gaz - Inox 316



Caractéristiques

Dimensions : DN15 (1/2")

Raccordement : taraudage Gaz (BSP)
suivant ISO 7/1

Pression de service : 14 bar

Température : de -10°C à +200°C

Matière : Inox

Raccordement point bas 3/4"

Raccordement évent 1/2"

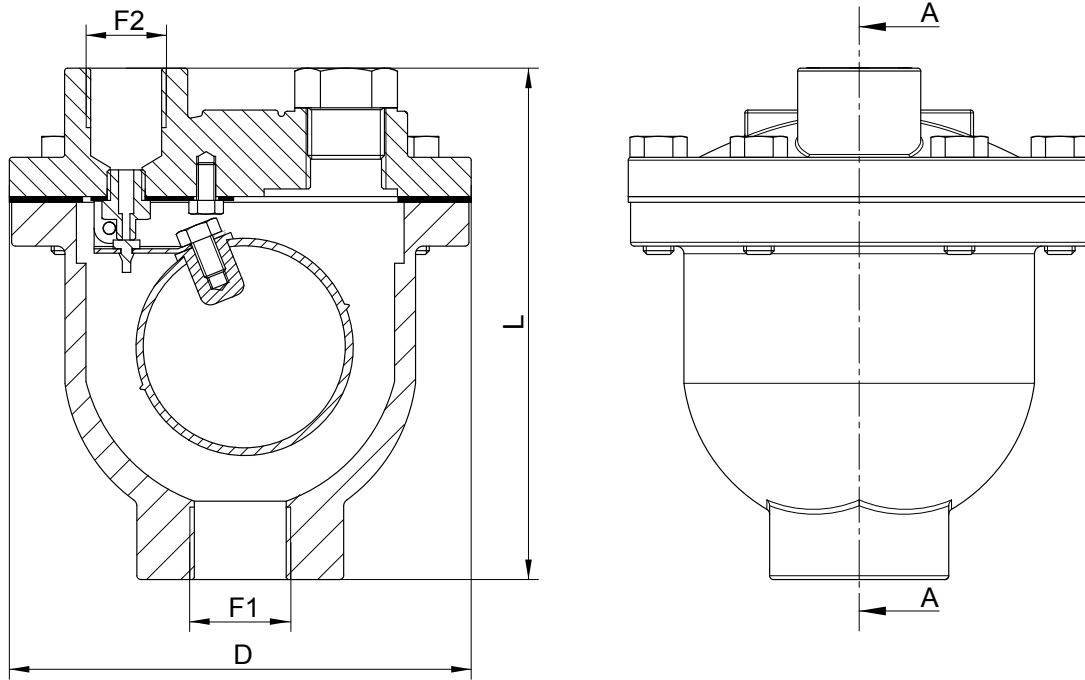
Joints : FPM et Graphite



Béné Inox – 11 Chemin de la Pierre Blanche – 69800 SAINT PRIEST – S.A.S au capital de 240 000 € – SIREN 311 810 287
Tél : 04 78 90 48 22 – Fax : 04 78 90 69 59 – www.bene-inox.com – bene@bene-inox.com

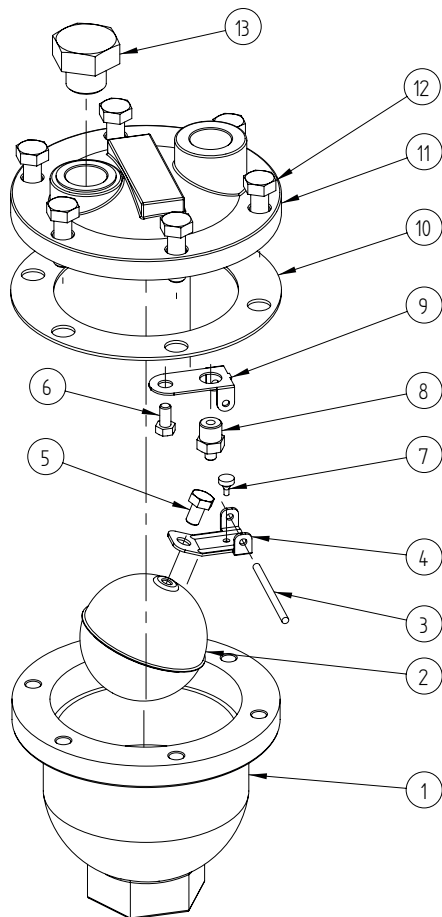
Les informations techniques, illustrations et photographies sont données à titre indicatif sans caractère contractuel. Certaines peuvent varier en fonction des tolérances admises dans la profession et des normes applicables. Les instructions d'utilisation, de montage et de maintenance constituent de simples recommandations. Elles peuvent également varier en fonction des conditions d'utilisation du produit, de l'environnement de montage et des besoins de l'acheteur dont ce dernier est seul responsable de la définition.

V 0919



Coupe A-A

DN (mm)	DN (pouces)	D (mm)	F1 (pouces)	F2 (pouces)	L (mm)	Poids (kg)	Référence Gaz
15	1/2"	120	3/4"	1/2"	144	1,60	458873-2015

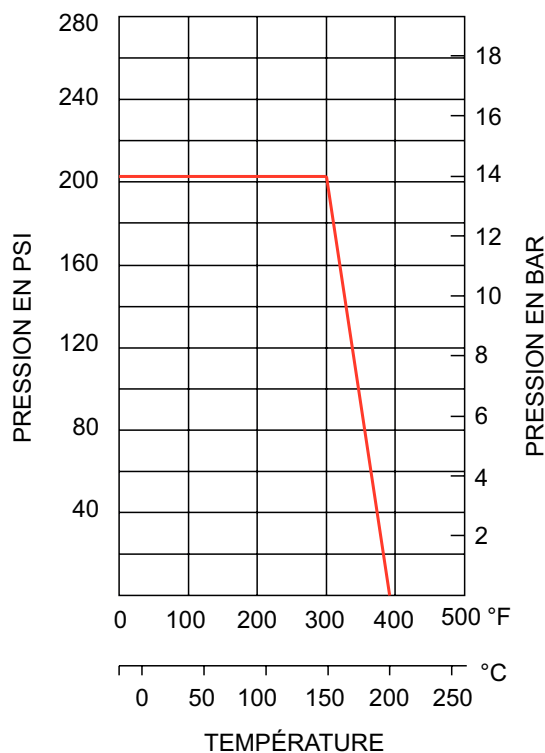


Repère	Désignation	Matière
1	CORPS	CF8M
2	FLOTTEUR	SS316
3	AXE	SS304
4	LEVIER FLOTTEUR	SS304
5	VIS (FLOTTEUR)	SS304
6	VIS	SS304
7	JOINT PURGEUR	FPM
8	PURGEUR	SS304
9	SUPPORT FIXATION	SS304
10	JOINT DE CORPS	GRAPHITE
11	COUVERCLE	CF8M
12	VIS DE SERRAGE	SS304
13	BOUCHON	SS304

Utilisation

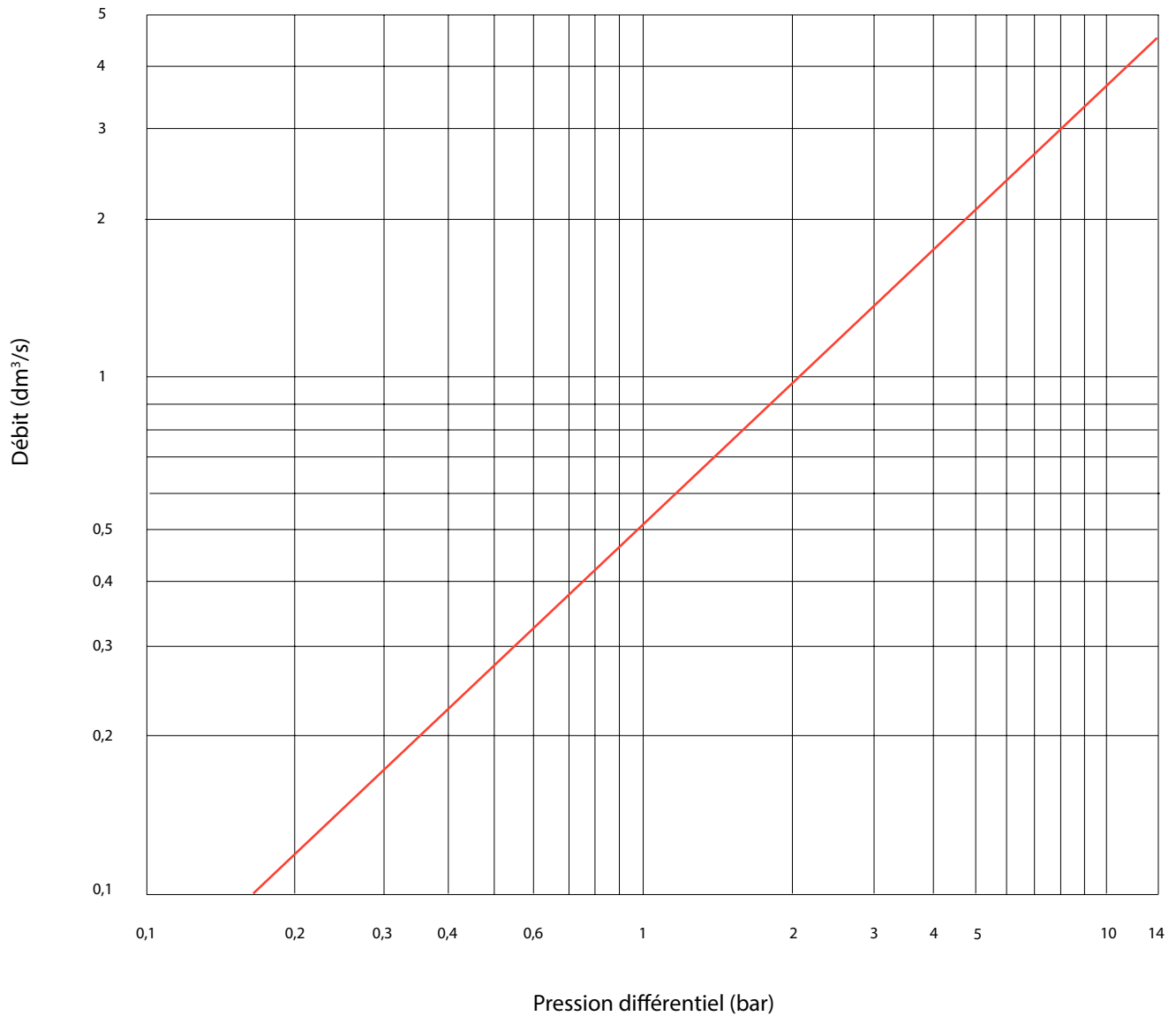
Pression et température

Pour la tenue en pression en fonction de la température, voir la courbe ci-dessous.



Attention aux risques de brûlures pour une température d'utilisation supérieure à 60°C.

Courbe de débit de purge



Instructions de montage et de maintenance

Installation

L'éliminateur d'air doit être installé sur une tuyauterie verticale, généralement en point haut du circuit à purger.

Respecter le sens de montage de l'éliminateur d'air. La sortie du purgeur doit être canalisée vers un endroit sans danger.

En amont il est recommandé d'installer une vanne de sectionnement en DN20 passage intégral

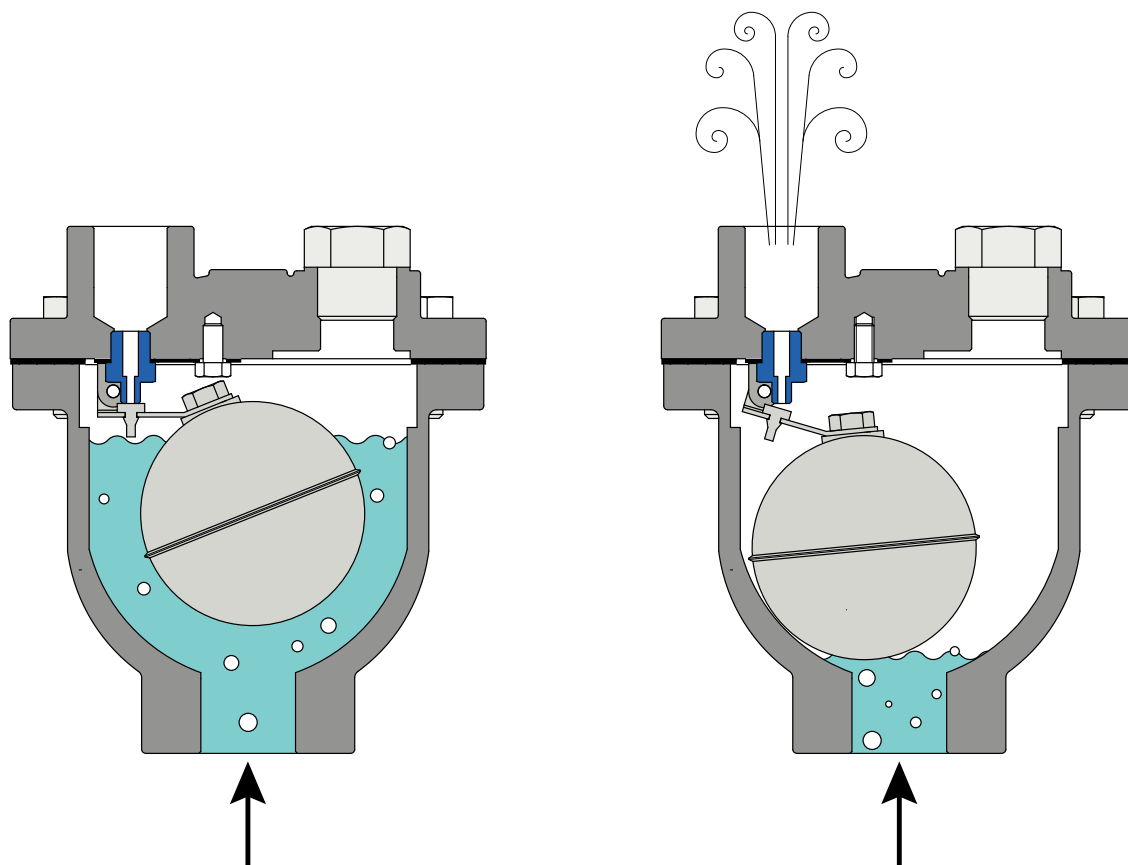
S'assurer que l'emplacement prévu soit suffisamment dégagé pour effectuer les opérations de maintenance. Vérifier que le matériel est propre et exempt de corps étrangers susceptibles de le détériorer.

Pour l'étanchéité des raccords filetés, utiliser un produit adapté aux conditions de service (ex. ruban PTFE).

Principe de fonctionnement

L'éliminateur d'air permet de purger l'air présent dans le circuit.

En cas de présence d'air dans le circuit, l'air remonte dans l'éliminateur d'air et chasse l'eau. Ce qui fait descendre la boule et permet l'évacuation de l'air. Une fois que l'air est évacué, le niveau d'eau remonte et vient fermer l'évacuation.



Instructions de montage et de maintenance

Installation

L'éliminateur d'air doit être installé sur une tuyauterie verticale, généralement en point haut du circuit à purger.

Respecter le sens de montage de l'éliminateur d'air. La sortie du purgeur doit être canalisée vers un endroit sans danger.

En amont il est recommandé d'installer une vanne de sectionnement en DN20 passage intégral

S'assurer que l'emplacement prévu soit suffisamment dégagé pour effectuer les opérations de maintenance. Vérifier que le matériel est propre et exempt de corps étrangers susceptibles de le détériorer.

Pour l'étanchéité des raccords filetés, utiliser un produit adapté aux conditions de service (ex. ruban PTFE).

Maintenance

Dans des conditions normales d'utilisation, l'éliminateur d'air ne demande pas d'entretien particulier.

Attention : Le démontage de l'éliminateur d'air nécessite le remplacement du joint de corps **I0**.

Normes et conformité

- Raccordement : taraudage Gaz (BSP) suivant la norme EN ISO 7/1
- Test d'étanchéité suivant la norme EN 12266
- Conforme à la DESP, directive 2014/68/EU (anciennement 97/23/CE)