

**1. Tubes, tôles et profilés**

PAGE

Tubes ISO et Métrique	272
Collier de raccordement tube	273
Tubes sans soudure	274
Tubes ANSI	275
Tubes agro-alimentaire DIN et SMS	277
Tubes carrés, rectangulaires	279
Tôles, plats	280
Cornières, profilés	281

**2. Supports de tuyauterie**

Etriers filetés	282
Colliers ronds	283
Colliers hexagonaux	286
Colliers polypropylène	287

**3. Colliers de serrage**

Colliers de serrage à crémaillère sur bande pleine	288
Bande pleine, boucles de fixation et appareil de pose	289
Collier de serrage à crémaillère sur bande perforée	289
Collier à clé	289
Malette de colliers	290
Bande perforée et fermetures ajustable	290
Collier de serrage à vis à tension constante	290
Collier de serrage à ouverture et fermeture rapide	291
Collier de serrage à tourillon et mini collier	291
Collier de serrage à double fil	292
Collier de serrage à oreilles	292
Collier de serrage clipsable	293

**4. Colliers de fixation**

Collier de fixation pour tube ou câble	293
Colliers plastique	294



# Tubes ISO

## Inox 304L ou 316L

ISO pipes

Modèle **7221**



### Tube ISO brut (roulé soudé) - Inox 304L - 316L

ISO pipe (welded)

D	e	Poids (kg/m)	Référence	
			304L	316L
17,2	1,6	0,63	372212-1716	672212-1716
17,2	2,0	0,75	372212-172	672212-172
17,2	2,3	0,86	372212-1723	672212-1723
21,3	1,6	0,79	372212-2116	672212-2116
21,3	2,0	0,97	372212-212	672212-212
21,3	2,6	1,22	372212-2126	672212-2126
26,9	1,6	1,00	372212-2616	672212-2616
26,9	2,0	1,22	372212-262	672212-262
26,9	2,6	1,58	372212-2626	672212-2626
33,7	1,6	1,29	372212-3316	672212-3316
33,7	2,0	1,58	372212-332	672212-332
33,7	3,2	2,44	372212-3332	672212-3332
42,4	1,6	1,64	372212-4216	672212-4216
42,4	2,0	2,01	372212-422	672212-422
42,4	3,2	3,14	372212-4232	672212-4232
48,3	1,6	1,89	372212-4816	672212-4816
48,3	2,0	2,32	372212-482	672212-482
48,3	3,2	3,60	372212-4832	672212-4832
60,3	1,6	2,35	372212-6016	672212-6016
60,3	2,0	2,92	372212-602	672212-602
60,3	3,0	4,31	372212-603	672212-603
60,3	3,6	5,11	372212-6036	672212-6036
76,1	2,0	3,63	372212-762	672212-762
76,1	3,0	5,31	372212-763	672212-763
76,1	3,6	6,62	372212-7636	672212-7636
88,9	2,0	4,26	372212-882	672212-882
88,9	3,0	6,30	372212-883	672212-883
114,3	2,0	5,62	372212-1142	672212-1142
114,3	3,0	8,10	372212-1143	672212-1143
139,7	2,0	6,89	372212-1392	672212-1392
139,7	3,0	10,90	372212-1393	672212-1393
168,3	2,0	8,33	372212-1682	672212-1682
168,3	3,0	13,20	372212-1683	672212-1683
219,1	2,0	10,87	372212-2192	672212-2192
219,1	3,0	16,23	372212-2193	672212-2193
273,0	2,0	13,60	372212-2732	672212-2732
273,0	3,0	20,28	372212-2733	672212-2733
323,9	2,0	16,12	372212-3232	672212-3232
323,9	3,0	24,60	372212-3233	672212-3233
355,6	3,0	26,49	372212-3553	672212-3553
406,4	3,0	30,30	372212-4063	672212-4063
457,2	3,0	34,12	372212-4573	672212-4573
508,0	3,0	37,94	372212-5083	672212-5083
609,6	3,0	45,57	372212-6093	672212-6093

Tube en longueur 6 mètres.

Selon EN 10217-7 et NFA 49-147.

Décapé / passivé.

Non recuit.

# Tubes métrique

Inox 304L ou 316L

Metric pipes

Modèle **7222**



## Tube métrique (roulé soudé) - Inox 304L - 316L

Metric pipe (welded)

D	e	Poids (kg/m)	Référence	
			304L	316L
18,0	1,5	0,62	372222-1815	672222-1815
20,0	1,5	0,70	372222-2015	672222-2015
23,0	1,5	0,81	372222-2315	672222-2315
25,0	1,5	0,88	372222-2515	672222-2515
28,0	1,5	1,00	372222-2815	672222-2815
30,0	1,5	1,07	372222-3015	672222-3015
33,0	1,5	1,18	372222-3315	672222-3315
38,0	1,5	1,37	372222-3815	672222-3815
43,0	1,5	1,56	372222-4315	672222-4315
53,0	1,5	1,93	voir tube DIN	voir tube DIN
54,0	2,0	2,60	372222-542	672222-542
63,5	1,5	2,34	372222-6315	672222-6315
70,0	2,0	3,41	voir tube DIN	voir tube DIN
73,0	1,5	2,69	372222-7315	672222-7315
84,0	2,0	4,11	372222-842	672222-842
104,0	2,0	5,11	voir tube DIN	voir tube DIN
129,0	2,0	6,36	voir tube DIN	voir tube DIN
154,0	2,0	7,62	voir tube DIN	voir tube DIN
204,0	2,0	10,13	voir tube DIN	voir tube DIN
254,0	2,0	12,62	voir tube DIN	voir tube DIN

Tube en longueur 6 mètres.

Selon EN 10217-7 et NFA 49-147.

Décapé / passivé.

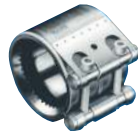
Non recuit.

# Colliers de raccordement tube

Inox 304

Pipe connection

Modèle **72153**



## Collier de raccordement tube métal / métal Inox 304

Metal pipe connection

Pour le raccordement de tubes acier ou inox.

Existe pour tubes ISO ou Métrique du  $\varnothing$  26,9 au  $\varnothing$  609,6 (diamètre extérieur à préciser).

Étanchéité bagues NBR ou EPDM (matière à préciser).

Pression de service : nous consulter.

**Sur demande, pour tubes du  $\varnothing$  26,9 au  $\varnothing$  609,6.**

# Tubes sans soudure

## Inox 304L ou 316L

Seamless pipes

Modèle **7225**



### Tube ISO étiré sans soudure - Inox 304L - 316L

Seamless ISO pipe

D	e	Poids (kg/m)	Référence	
			304L	316L
13,5	1,6	0,48	372252-1316	672252-1316
17,2	1,6	0,63	372252-1716	672252-1716
21,3	1,6	0,79	372252-2116	672252-2116
21,3	2,0	0,97	372252-212	672252-212
26,9	1,6	1,00	372252-2616	672252-2616
26,9	2,0	1,22	372252-262	672252-262
33,7	1,6	1,29	372252-3316	672252-3316
33,7	2,0	1,58	372252-332	672252-332
42,4	1,6	1,64	372252-4216	672252-4216
42,4	2,0	2,01	372252-422	672252-422
48,3	1,6	1,89	372252-4816	672252-4816
48,3	2,0	2,32	372252-482	672252-482
60,3	2,0	2,92	372252-602	672252-602
76,1	2,0	3,63	372252-762	672252-762
88,9	2,0	4,26	372252-882	672252-882

Tube en longueur de 5 à 7 mètres.  
Selon EN 10217-7 et NFA 49-117.

Modèle **7226**



### Tube métrique étiré sans soudure - Inox 316L

Seamless metric pipe

D	e	PMA* (bar)	Poids (kg/m)	Référence
4	1	620	0,08	672262-41
6	1	438	0,13	672262-51
8	1	329	0,18	672262-81
8	1,5	493	0,25	672262-815
10	1	263	0,23	672262-101
10	1,5	394	0,32	672262-1015
12	1	219	0,28	672262-121
12	1,5	329	0,39	672262-1215
14	1,5	282	0,47	672262-1415
14	2	375	0,60	672262-142
15	1,5	263	0,51	672262-1515
16	2	329	0,70	672262-162
18	2	293	0,80	672262-182
20	2	263	0,90	672262-202
25	2,5	263	1,41	672262-2525
30	3	263	2,03	672262-303
38	4	277	3,80	672262-384

\* PMA à 20°C.  
Tube en longueur de 5 à 7 mètres. Selon EN 10217-7 et NFA 49-117.  
Autres dimensions sur demande.

Modèle **7227**



### Tube «O.D.» en pouces étiré sans soudure - Inox 316L

Seamless fractional pipe

D		e	PMA* (bar)	Poids (kg/m)	Référence
pouces	mm				
1/4"	6,35	0,89	280	0,12	672272-1/4
3/8"	9,53	0,89	180	0,19	672272-3/8
1/2"	12,70	1,24	200	0,36	672272-1/2
5/8"	15,88	1,24	165	0,46	672272-5/8
3/4"	19,05	1,65	185	0,72	672272-3/4

\* PMA à 20°C.  
Tube en longueur de 5 à 7 mètres. ASTM A-269.  
Autres dimensions sur demande.

# Tubes ANSI

## Inox 304L ou 316L

ANSI pipes

Modèle **7231**



### Tube ANSI Schedule 10S (roulé soudé) - Inox 304L - 316L

ANSI pipe Sch 10S (welded)

OD	e	Poids (kg/m)	Référence	
			304L	316L
13,7	1,65	0,50	372312-137165	672312-137165
17,1	1,65	0,64	372312-171165	672312-171165
21,3	2,11	1,02	372312-213211	672312-213211
26,7	2,11	1,30	372312-267211	672312-267211
33,4	2,77	2,12	372312-334277	672312-334277
42,2	2,77	2,73	372312-422277	672312-422277
48,3	2,77	3,16	372312-483277	672312-483277
60,3	2,77	3,99	372312-603277	672312-603277
73,0	3,05	5,35	372312-730305	672312-730305
88,9	3,05	6,56	372312-889305	672312-889305
114,3	3,05	8,50	372312-1143305	672312-1143305
141,3	3,40	11,74	372312-1413340	672312-1413340
168,3	3,40	14,04	372312-1683340	672312-1683340
219,1	3,76	20,27	372312-2191376	672312-2191376

Tube en longueur 6 mètres.

Selon ASTM A312.

Autres dimensions sur demande.

Modèle **7232**



### Tube ANSI Schedule 40S (roulé soudé) - Inox 304L - 316L

ANSI pipe Sch 40S (welded)

OD	e	Poids (kg/m)	Référence	
			304L	316L
13,7	2,24	0,65	372322-137224	672322-137224
17,1	2,31	0,86	372322-171231	672322-171231
21,3	2,77	1,29	372322-213277	672322-213277
26,7	2,87	1,71	372322-267287	672322-267287
33,4	3,38	2,54	372322-334338	672322-334338
42,2	3,56	3,44	372322-422356	672322-422356
48,3	3,68	4,11	372322-483368	672322-483368
60,3	3,91	5,52	372322-603391	672322-603391
73,0	5,16	8,81	372322-730516	672322-730516
88,9	5,49	11,47	372322-889549	672322-889549
114,3	6,02	16,32	372322-1143602	672322-1143602
141,3	6,55	22,10	372322-1413655	672322-1413655
168,3	7,11	28,70	372322-1683711	672322-1683711
219,1	8,18	43,20	372322-2191818	672322-2191818

Tube en longueur 6 mètres.

Selon ASTM A312.

Autres dimensions sur demande.

# Tubes ANSI

## Inox 304L ou 316L

ANSI pipes

Modèle **7233**



### Tube ANSI Schedule 10S sans soudure - Inox 304L - 316L

ANSI pipe Sch 10S (seamless)

OD	e	Poids (kg/m)	Référence	
			304L	316L
13,7	1,65	0,50	372332-137165	672332-137165
17,1	1,65	0,64	372332-171165	672332-171165
21,3	2,11	1,02	372332-213211	672332-213211
26,7	2,11	1,30	372332-267211	672332-267211
33,4	2,77	2,12	372332-334277	672332-334277
42,2	2,77	2,73	372332-422277	672332-422277
48,3	2,77	3,16	372332-483277	672332-483277
60,3	2,77	3,99	372332-603277	672332-603277
73,0	3,05	5,35	372332-730305	672332-730305
88,9	3,05	6,56	372332-889305	672332-889305
114,3	3,05	8,50	372332-1143305	672332-1143305
141,3	3,40	11,74	372332-1413340	672332-1413340
168,3	3,40	14,04	372332-1683340	672332-1683340
219,1	3,76	20,27	372332-2191376	672332-2191376

Tube en longueur de 5 à 7 mètres. Selon ASTM A312.  
Autres dimensions sur demande.

Modèle **7234**



### Tube ANSI Schedule 40S sans soudure - Inox 304L - 316L

ANSI pipe Sch 40S (seamless)

OD	e	Poids (kg/m)	Référence	
			304L	316L
13,7	2,24	0,65	372342-137224	672342-137224
17,1	2,31	0,86	372342-171231	672342-171231
21,3	2,77	1,29	372342-213277	672342-213277
26,7	2,87	1,71	372342-267287	672342-267287
33,4	3,38	2,54	372342-334338	672342-334338
42,2	3,56	3,44	372342-422356	672342-422356
48,3	3,68	4,11	372342-483368	672342-483368
60,3	3,91	5,52	372342-603391	672342-603391
73,0	5,16	8,81	372342-730516	672342-730516
88,9	5,49	11,47	372342-889549	672342-889549
114,3	6,02	16,32	372342-1143602	672342-1143602
141,3	6,55	22,10	372342-1413655	672342-1413655
168,3	7,11	28,70	372342-1683711	672342-1683711
219,1	8,18	43,20	372342-2191818	672342-2191818

Tube en longueur de 5 à 7 mètres. Selon ASTM A312.  
Autres dimensions sur demande.

Modèle **7235**



### Tube ANSI Schedule 80S sans soudure - Inox 304L - 316L

ANSI pipe Sch 80S (seamless)

OD	e	Poids (kg/m)	Référence	
			304L	316L
13,7	3,02	0,81	372352-137302	672352-137302
17,1	3,20	1,12	372352-171320	672352-171320
21,3	3,73	1,65	372352-213373	672352-213373
26,7	3,91	2,25	372352-267391	672352-267391
33,4	4,55	3,29	372352-334455	672352-334455
42,2	4,85	4,55	372352-422485	672352-422485
48,3	5,08	5,60	372352-483508	672352-483508
60,3	5,54	7,63	372352-603554	672352-603554
73,0	7,01	11,64	372352-730701	672352-730701
88,9	7,62	15,60	372352-889762	672352-889762
114,3	8,56	22,77	372352-1143856	672352-1143856
141,3	9,53	31,45	372352-1413953	672352-1413953
168,3	10,97	43,21	372352-16831097	672352-16831097
219,1	12,70	65,63	372352-21911270	672352-21911270

Tube en longueur de 5 à 7 mètres. Selon ASTM A312.  
Autres dimensions sur demande.

Modèle **7241**



### Tube DIN 11850 non poli (roulé soudé) - Inox 304L - 316L

DIN 11850 pipe

DN	OD	e	Poids (kg/m)	Référence	
				304L	316L
10	12	1,0	0,28	372412-121	672412-121
10 série 2	13	1,5	0,43	372412-1315	672412-1315
15	18	1,0	0,43	372412-181	672412-181
15 série 2	19	1,5	0,66	372412-1915	672412-1915
20	22	1,0	0,54	372412-221	672412-221
20 série 2	23	1,5	0,81	372412-2315	672412-2315
25	28	1,0	0,68	372412-281	672412-281
25 série 2	29	1,5	1,04	372412-2915	672412-2915
32	34	1,0	0,83	372412-341	672412-341
32 série 2	35	1,5	1,26	372412-3515	672412-3515
40	40	1,0	0,98	372412-401	672412-401
40 série 2	41	1,5	1,50	372412-4115	672412-4115
50	52	1,0	1,25	372412-521	672412-521
50 série 2	53	1,5	1,93	372412-5315	672412-5315
65	70	2,0	3,41	372412-702	672412-702
80	85	2,0	4,11	372412-852	672412-852
100	104	2,0	5,11	372412-1042	672412-1042
125	129	2,0	6,36	372412-1292	672412-1292
150	154	2,0	7,62	372412-1542	672412-1542
200	204	2,0	10,13	372412-2042	672412-2042
250	254	2,0	12,62	372412-2542	672412-2542

Tube en longueur 6 mètres.

Décapé / passivé.

Non hypertrempé.

Modèle **7242**



### Tube DIN 11850 poli (roulé soudé) - Inox 304L - 316L

DIN 11850 pipe

DN	OD	e	Poids (kg/m)	Référence	
				304L	316L
10	12	1,0	0,28	372422-121	672422-121
10 série 2	13	1,5	0,43	372422-1315	672422-1315
15	18	1,0	0,43	372422-181	672422-181
15 série 2	19	1,5	0,66	372422-1915	672422-1915
20	22	1,0	0,54	372422-221	672422-221
20 série 2	23	1,5	0,81	372422-2315	672422-2315
25	28	1,0	0,68	372422-281	672422-281
25 série 2	29	1,5	1,04	372422-2915	672422-2915
32	34	1,0	0,83	372422-341	672422-341
32 série 2	35	1,5	1,26	372422-3515	672422-3515
40	40	1,0	0,98	372422-401	672422-4015
40 série 2	41	1,5	1,50	372422-4115	672422-4115
50	52	1,0	1,25	372422-521	672422-521
50 série 2	53	1,5	1,93	372422-5315	672422-5315
65	70	2,0	3,41	372422-702	672422-702
80	85	2,0	4,11	372422-852	672422-852
100	104	2,0	5,11	372422-1042	672422-1042

Tube en longueur 6 mètres.

Selon DIN 11850.

Décapé / passivé.

Extérieur poli.

Non hypertrempé.

Modèle **7245**



### Tube SMS non hypertrempé - Inox 304L - 316L

SMS pipe

D	e	Poids (kg/m)	Référence	
			304L	316L
25,0	1,0	0,60	372452-251	672452-251
25,0	1,2	0,71	372452-2512	672452-2512
38,0	1,0	0,93	372452-381	672452-381
38,0	1,2	1,08	372452-3812	672452-3812
51,0	1,2	1,54	372452-5112	672452-5112
63,5	1,5	2,34	372452-6315	672452-6315
76,1	1,6	3,10	372452-7616	672452-7616
101,6	2,0	5,02	372452-1012	672452-1012
104,0	2,0	5,11	372452-1042	672452-1042

Tube en longueur 6 mètres.

Selon NFA 49-249.

Intérieur décapé / passivé.

Extérieur poli grain 220.

Non recuit.

Livré sous gaine plastique.

Modèle **7246**



### Tube SMS hypertrempé - Inox 304L - 316L

SMS pipe (annealed)

D	e	Poids (kg/m)	Référence	
			304L	316L
25,0	1,0	0,60	372462-251	672462-251
25,0	1,2	0,71	372462-2512	672462-2512
38,0	1,0	0,93	372462-381	672462-381
38,0	1,2	1,08	372462-3812	672462-3812
51,0	1,2	1,54	372462-5112	672462-5112
63,5	1,5	2,34	372462-6315	672462-6315
76,1	1,6	3,10	372462-7616	672462-7616
104,0	2,0	5,11	372462-1042	672462-1042

Tube en longueur 6 mètres.

Selon NFA 49-249.

Intérieur décapé / passivé.

Extérieur poli grain 220.

Recuit (cintrable à froid).

Livré sous gaine plastique.



Modèle **7251**



### Tube carré - Inox 304 - 316L

Square tube

Dimensions	Épaisseur	Poids (kg/m)	Référence	
			304	316L
10 x 10	1,0	0,30	272512-10101	-
15 x 15	1,0	0,46	272512-15151	-
15 x 15	1,5	0,68	272512-151515	672512-151515
20 x 20	1,2	0,75	272512-202012	672512-202012
20 x 20	1,5	0,92	272512-202015	672512-202015
20 x 20	2,0	1,20	272512-20202	672512-20202
25 x 25	1,5	1,16	272512-252515	672512-252515
30 x 30	1,2	1,14	272512-303012	-
30 x 30	1,5	1,41	272512-303015	672512-303015
30 x 30	2,0	1,85	272512-30302	672512-30302
35 x 35	1,5	1,65	272512-353515	672512-353515
35 x 35	2,0	2,18	272512-35352	672512-35352
40 x 40	1,5	1,90	272512-404015	672512-404015
40 x 40	2,0	2,50	272512-40402	672512-40402
40 x 40	3,0	3,68	272512-40403	672512-40403
50 x 50	2,0	3,16	272512-50502	672512-50502
50 x 50	3,0	4,66	272512-50503	672512-50503
50 x 50	4,0	6,11	272512-50504	672512-50504
60 x 60	2,0	3,81	272512-60602	672512-60602
60 x 60	3,0	5,63	272512-60603	672512-60603
60 x 60	4,0	7,41	272512-60604	672512-60604
80 x 80	2,0	5,11	272512-80802	672512-80802
80 x 80	3,0	7,59	272512-80803	672512-80803
80 x 80	4,0	10,02	272512-80804	672512-80804
100 x 100	2,0	6,41	272512-1001002	672512-1001002
100 x 100	3,0	9,54	272512-1001003	672512-1001003

NFA 49-647.

Sur demande : autres dimensions et épaisseurs ; finition «poli grain».

Modèle **7252**



### Tube rectangulaire - Inox 304 - 316L

Rectangular tube

Dimensions	Épaisseur	Poids (kg/m)	Référence	
			304	316L
20 x 10	1,5	0,68	272522-201015	-
30 x 15	1,5	1,04	272522-301515	-
40 x 20	1,5	1,41	272522-402015	-
40 x 20	2,0	1,85	272522-40202	672522-40202
40 x 30	1,5	1,65	272522-403015	-
50 x 20	1,5	1,65	272522-502015	-
50 x 25	1,5	1,78	272522-502515	672522-502515
50 x 25	2,0	2,34	272522-50252	672522-50252
50 x 30	2,0	2,50	272522-50302	672522-50302
60 x 30	1,5	2,14	272522-603015	672522-603015
60 x 30	2,0	2,83	272522-60302	672522-60302
60 x 30	3,0	4,17	272522-60303	672522-60303
60 x 40	2,0	3,15	272522-60402	672522-60402
60 x 40	3,0	4,66	272522-60403	672522-60403
80 x 40	2,0	3,80	272522-80402	672522-80402
80 x 40	3,0	5,62	272522-80403	672522-80403
100 x 40	3,0	6,61	272522-100403	672522-100403
100 x 50	3,0	7,10	272522-100503	672522-100503
120 x 60	3,0	8,55	272522-120603	672522-120603
120 x 60	4,0	11,30	272522-120604	-

NFA 49-647.

Sur demande : autres dimensions et épaisseurs ; finition «poli grain».

Modèle **7255**

### Tôle 1000 x 2000 mm - Inox 304L - 316L

Plate



Épaisseur (mm)	Poids théorique (kg)	Référence			
		Finition 2B		Finition 2F	
		304L	316L	304L	316L
1,0	16,00	372551-1	672551-1	372552-1	672552-1
1,2	19,20	372551-12	672551-12	372552-12	672552-12
1,5	24,00	372551-15	672551-15	372552-15	672552-15
2,0	32,00	372551-2	672551-2	372552-2	672552-2
2,5	40,00	372551-25	672551-25	372552-25	672552-25
3,0	48,00	372551-3	672551-3	372552-3	672552-3
4,0	64,00	372551-4	672551-4	372552-4	672552-4
5,0	80,00	372551-5	672551-5	372552-5	672552-5

Épaisseur (mm)	Poids théorique (kg)	Référence			
		Finition 2K (4N)		Finition 2J (DB)	
		304L	316L	304L	316L
1,0	16,00	372553-1	672553-1	372554-1	672554-1
1,2	19,20	372553-12	672553-12	372554-12	672554-12
1,5	24,00	372553-15	672553-15	372554-15	672554-15
2,0	32,00	372553-2	672553-2	372554-2	672554-2
2,5	40,00	372553-25	672553-25	372554-25	672554-25
3,0	48,00	372553-3	672553-3	372554-3	672554-3
4,0	64,00	372553-4	672553-4	372554-4	672554-4
5,0	80,00	372553-5	672553-5	372554-5	672554-5

Tôle laminée à froid. EN 10088.2 / EN 10028.7.

Finition 2B : finition standard, recuit, décapé, aspect «glacé»,

Finition 2F : aspect «mat»,

Finition 2K / 4N : poli grain 220,

Finition 2J / DB : brossé (finition «scotch brite»).

Sur demande : autres finitions, autres dimensions, tôle laminée à chaud (pour épaisseur supérieure à 4 mm).

Modèle **7261**

Cisaillé / refendu  
Cut from plate

Modèle **7262**

Laminé  
Rolled



### Plat - Inox 304L - 316L

Flat bar

Largeur (mm)	Épaisseur (mm)	Poids (kg/m)	Référence			
			7261 (cisaillé)		7262 (laminé)	
			304L	316L	304L	316L
20	3	0,47	372612-203	672612-203	372622-203	672622-203
20	4	0,63	372612-204	672612-204	372622-204	672622-204
20	5	0,80	372612-205	672612-205	372622-205	672622-205
30	3	0,71	372612-303	672612-303	372622-303	672622-303
30	4	0,94	372612-304	672612-304	372622-304	672622-304
30	5	1,19	372612-305	672612-305	372622-305	672622-305
40	3	0,94	372612-403	672612-403	372622-403	672622-403
40	4	1,27	372612-404	672612-404	372622-404	672622-404
40	5	1,58	372612-405	672612-405	372622-405	672622-405
40	8	2,51	372612-408	672612-408	372622-408	672622-408
50	5	1,96	372612-505	672612-505	372622-505	672622-505
50	6	2,36	372612-506	672612-506	372622-506	672622-506
50	8	3,14	372612-508	672612-508	372622-508	672622-508
60	5	2,38	372612-605	672612-605	372622-605	672622-605
60	6	2,85	372612-606	672612-606	372622-606	672622-606
60	8	3,77	372612-608	672612-608	372622-608	672622-608
80	8	5,00	372612-808	672612-808	372622-808	672622-808
80	10	6,29	372612-8010	672612-8010	372622-8010	672622-8010
100	5	3,93	372612-1005	672612-1005	372622-1005	672622-1005
100	8	6,30	372612-1008	672612-1008	372622-1008	672622-1008
100	10	7,85	372612-10010	672612-10010	372622-10010	672622-10010
100	20	15,70	-	-	372622-10020	672622-10020

EN 10088.2 / EN 10088.3 - DIN1017 / EN10278

Longueur standard 4 mètres à 6 mètres - décapé.

Sur demande : autres dimensions ; plats étirés.

# Cornières et profilés

## Inox 304L ou 316L

Angle bars and profiles

Modèle **7263**



### Cornière laminée - Inox 304L - 316L

Angle bar

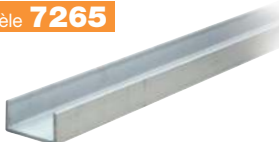
Dimensions A x B (mm)	Épaisseur E (mm)	Poids (kg/m)	Référence	
			304L	316L
20 x 20	3	0,90	372632-20203	672632-20203
25 x 25	3	1,15	372632-25253	672632-25253
30 x 30	3	1,37	372632-30303	672632-30303
30 x 30	4	1,78	372632-30304	672632-30304
35 x 35	4	2,10	372632-35354	672632-35354
40 x 40	4	2,45	372632-40404	672632-40404
40 x 40	5	2,97	372632-40405	672632-40405
45 x 45	5	3,35	372632-45455	672632-45455
50 x 50	5	3,80	372632-50505	672632-50505
50 x 50	6	4,40	372632-50506	672632-50506
60 x 60	6	5,42	372632-60606	672632-60606
80 x 80	8	9,70	372632-80808	672632-80808
100 x 100	10	15,10	372632-100100	672632-100100
30 x 20	3	1,12	372632-30203	672632-30203
40 x 20	4	1,80	372632-40204	672632-40204
50 x 30	5	2,95	372632-50305	672632-50305
60 x 30	5	3,35	372632-60305	672632-60305

EN 10088-3 / DIN 1028.

Longueur standard 6 mètres environ - décapé.

Sur demande : autres dimensions.

Modèle **7265**



### Profilé en «U» - Inox 304

U-profile

Dimensions A x B (mm)	Épaisseur E (mm)	Poids (kg/m)	Référence
30 x 15	4	1,80	272652-30154
40 x 20	4	2,40	272652-40204
50 x 25	5	4,20	272652-50255
60 x 30	6	5,10	272652-60306
80 x 40	6	7,00	272652-80406
100 x 50	6	9,00	272652-100506

EN 10088-3 / DIN 1026.

Longueur standard 6 mètres environ.

Sur demande : autres dimensions.

**Autres types de barres ou profilés inox sur demande**

# Etriers filetés

## Inox A2 ou A4, ou zingué

U-bolts

Série  
**72**

TUBES ET  
SUPPORTS

Modèle **72111**

Inox

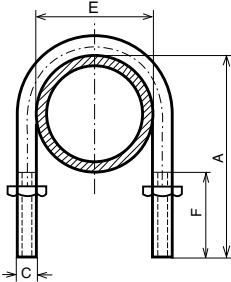
Modèle **72124**

Zingué



### Etrier fileté pour tube ISO - Inox A2 - A4 - Zingué

U-bolt for ISO tube



Désignation DN Pouces	ø tube	E*	A	C	F	Poids (kg)	A2		A4		Zingué	
							Référence	P. U.	Référence	P. U.	Référence	P. U.
8 1/4"	13,5	14	32	M6	16	0,02	272111-8	<b>0,87</b>	472111-8	<b>3,00</b>	872124-8	<b>0,63</b>
10 3/8"	17,2	18	36	M6	16	0,02	272111-10	<b>0,90</b>	472111-10	<b>3,90</b>	872124-10	<b>0,68</b>
15 1/2"	21,3	22	40	M6	18	0,03	272111-15	<b>0,92</b>	472111-15	<b>5,40</b>	872124-15	<b>0,71</b>
20 3/4"	26,9	27	52	M8	25	0,05	272111-20	<b>1,72</b>	472111-20	<b>6,60</b>	872124-20	<b>0,95</b>
25 1"	33,7	34	60	M8	25	0,06	272111-25	<b>1,84</b>	472111-25	<b>6,90</b>	872124-25	<b>1,00</b>
32 1 1/4"	42,4	43	68	M8	25	0,07	272111-32	<b>2,04</b>	472111-32	<b>7,30</b>	872124-32	<b>1,06</b>
40 1 1/2"	48,3	49	70	M8	28	0,07	272111-40	<b>2,10</b>	472111-40	<b>7,90</b>	872124-40	<b>1,12</b>
50 2"	60,3	61	82	M8	28	0,08	272111-50	<b>2,38</b>	472111-50	<b>8,70</b>	872124-50	<b>1,19</b>
60 2 1/4"	70,0	71	100	M8	40	0,08	272111-60	<b>3,66</b>	472111-60	<b>14,40</b>	872124-60	<b>1,90</b>
65 2 1/2"	76,1	77	98	M8	28	0,09	272111-65	<b>3,90</b>	472111-65	<b>11,00</b>	872124-65	<b>2,10</b>
80 3"	88,9	89	110	M8	28	0,11	272111-80	<b>4,20</b>	472111-80	<b>14,80</b>	872124-80	<b>2,44</b>
90 3 1/2"	101,6	102	153	M10	50	0,17	272111-90	<b>7,30</b>	472111-90	<b>16,60</b>	872124-90	<b>3,50</b>
100 4"	114,3	115	156	M10	55	0,19	272111-100	<b>7,40</b>	472111-100	<b>16,90</b>	872124-100	<b>3,53</b>
125 5"	139,7	140	185	M10	70	0,22	272111-125	<b>9,20</b>	472111-125	<b>21,20</b>	872124-125	<b>3,94</b>
150 6"	168,3	168	210	M12	70	0,37	272111-150	<b>12,30</b>	472111-150	<b>32,40</b>	872124-150	<b>6,88</b>
175 7"	193,7	195	228	M12	65	0,58	272111-175	•	472111-175	<b>61,30</b>	872124-175	<b>11,50</b>
200 8"	219,1	220	270	M14	60	0,65	272111-200	<b>19,50</b>	472111-200	<b>62,50</b>	872124-200	<b>13,50</b>
225 9"	244,0	245	289	M14	60	0,73	272111-225	<b>40,40</b>	472111-225	<b>68,00</b>	872124-225	<b>14,50</b>
250 10"	273,0	274	315	M14	60	0,81	272111-250	<b>44,40</b>	472111-250	<b>71,50</b>	872124-250	<b>15,80</b>
300 12"	323,9	324	369	M16	60	1,27	272111-300	<b>61,20</b>	472111-300	<b>134,40</b>	872124-300	<b>29,80</b>
350 14"	355,6	356	413	M16	70	1,67	272111-350	<b>101,20</b>	472111-350	<b>158,00</b>	872124-350	<b>38,60</b>
400 16"	406,4	408	465	M16	70	2,50	272111-400	<b>113,10</b>	472111-400	•	872124-400	<b>41,10</b>
450 18"	457,2	459	517	M18	70	2,90	272111-450	<b>145,50</b>	472111-450	•	872124-450	<b>64,40</b>
500 20"	508,0	510	565	M18	70	3,50	272111-500	<b>149,00</b>	472111-500	•	872124-500	<b>72,20</b>
600 24"	609,6	612	655	M20	70	4,00	272111-600	•	472111-600	•	872124-600	•

\* E : écartement théorique ; attention, il peut varier selon les tolérances de fabrication.  
Etrier livré avec 2 écrous. Sur demande : étriers sur plan et autres dimensions.

• Sur demande.

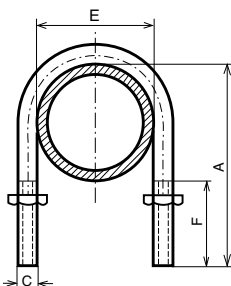
Modèle **72112**

Inox



### Etrier fileté pour tube Métrique - Inox A2 - A4

U-bolt for metric tube



ø tube	E*	A	C	F	Poids (kg)	A2		A4	
						Référence	Prix unit.	Référence	Prix unit.
54	55	80	M8	35	0,07	272112-54	<b>4,00</b>	472112-54	<b>8,70</b>
64	65	106	M8	35	0,08	272112-64	<b>4,70</b>	472112-64	<b>9,60</b>
74	75	110	M8	40	0,12	272112-74	<b>5,10</b>	472112-74	<b>9,90</b>
84	85	119	M8	40	0,16	272112-84	<b>6,90</b>	472112-84	<b>11,80</b>
104	105	144	M8	40	0,20	272112-104	<b>8,10</b>	472112-104	<b>18,40</b>
124	124	150	M10	40	0,25	272112-124	<b>12,80</b>	472112-124	<b>22,20</b>
129	129	150	M10	35	0,30	272112-129	<b>13,90</b>	472112-129	<b>23,80</b>
154	154	180	M10	40	0,41	272112-154	<b>17,80</b>	472112-154	<b>36,60</b>
204	204	240	M10	40	0,72	272112-204	<b>23,70</b>	472112-204	<b>99,00</b>
254	254	290	M14	60	0,86	272112-254	<b>47,60</b>	472112-254	<b>100,00</b>

\* E : écartement théorique ; attention, il peut varier selon les tolérances de fabrication.  
Etrier livré avec 2 écrous. Sur demande : étriers sur plan et autres dimensions ; acier zingué.

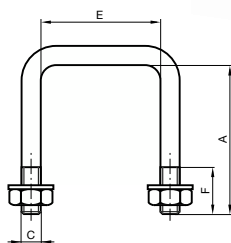
Modèle **72110**

Inox



### Etrier fileté pour tube carré - Inox A2 - A4 - Zingué

Threaded stirrup for square tube



Tube	E*	A	C	F	Poids (kg)	A2		A4		Zingué	
						Référence	P. U.	Référence	P. U.	Référence	P. U.
30x30	31	50	M8	25	0,05	272110-30	•	472110-30	•	872110-30	•
40x40	41	60	M8	25	0,05	272110-40	•	472110-40	•	872110-40	•
50x50	51	70	M8	25	0,07	272110-50	•	472110-50	•	872110-50	•
60x60	61	82	M10	30	0,11	272110-60	•	472110-60	•	872110-60	•
70x70	71	92	M10	30	0,13	272110-70	•	472110-70	•	872110-70	•
80x80	81	102	M10	30	0,15	272110-80	•	472110-80	•	872110-80	•
90x90	91	112	M10	30	0,17	272110-90	•	472110-90	•	872110-90	•
100x100	101	122	M10	30	0,19	272110-100	•	472110-100	•	872110-100	•

\* E : écartement théorique ; attention, il peut varier selon les tolérances de fabrication.  
Etrier livré avec 2 écrous. Sur demande : étriers sur plan et autres dimensions.

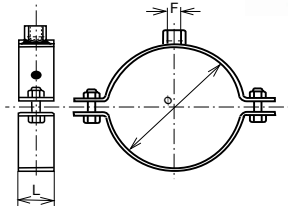
• Sur demande.

Modèle **72113**



### Collier support de tuyauterie série légère sans protection, à visser - Inox 316

Round pipe holder



ø tube		Plage de serrage	L	F	Poids (kg)	Référence	Prix unitaire
mm	Pouces						
17,2	3/8"	14-18	20	M8	0,11	472113-17	<b>23,70</b>
21,3	1/2"	20-26	20	M8	0,12	472113-21	<b>24,10</b>
26,9	3/4"	23-30	20	M8	0,13	472113-26	<b>24,30</b>
33,7	1"	33-40	20	M8	0,14	472113-33	<b>24,50</b>
42,4	1"1/4	41-47	20	M8	0,15	472113-42	<b>24,70</b>
48,3	1"1/2	48-54	20	M8	0,17	472113-48	<b>25,60</b>
60,3	2"	56-62	20	M8	0,25	472113-60	<b>26,80</b>
63,0	2"1/2	62-69	20	M8	0,26	472113-63	<b>27,80</b>
76,1	3"	69-78	20	M8	0,27	472113-76	<b>28,30</b>
88,9	3"	85-91	20	M8	0,30	472113-88	<b>31,10</b>
101,6	4"	97-107	25	M10	0,31	472113-102	<b>39,60</b>
114,3	4"	108-116	25	M10	0,32	472113-114	<b>40,70</b>
139,7	5"	129-140	25	M10	0,55	472113-139	<b>49,80</b>
154,0	6"	144-154	25	M10	0,60	472113-154	<b>54,10</b>
168,3	6"	159-168	25	M10	0,62	472113-168	<b>55,10</b>

Autres dimensions sur demande.

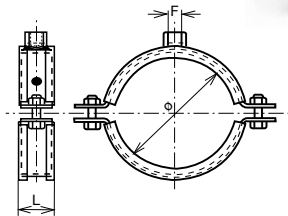
Charge maxi 1000N.

Modèle **72114**



### Collier support de tuyauterie série légère avec protection antivibratoire, à visser - Inox 316

Round pipe holder with rubber protection



ø tube		Plage de serrage	L	F	Poids (kg)	Référence	Prix unitaire
mm	Pouces						
13,5	1/4"	12-15	23	M8	0,10	472114-13	•
17,2	3/8"	15-19	23	M8	0,13	472114-17	<b>30,30</b>
21,3	1/2"	20-24	23	M8	0,15	472114-21	<b>27,80</b>
26,9	3/4"	25-30	23	M8	0,16	472114-26	<b>28,40</b>
33,7	1"	32-37	23	M8	0,17	472114-33	<b>29,10</b>
42,4	1"1/4	40-45	23	M8	0,19	472114-42	<b>29,90</b>
48,3	1"1/2	48-53	23	M8	0,22	472114-48	<b>30,60</b>
60,3	2"	59-63	23	M8	0,30	472114-60	<b>35,30</b>
73,0	2"1/2	68-73	23	M8	0,32	472114-73	<b>36,80</b>
76,1	3"	75-80	28	M8	0,34	472114-76	<b>37,70</b>
83,0	3"	82-86	28	M10	0,36	472114-83	<b>38,80</b>
88,9	3"	89-91	28	M8	0,38	472114-88	<b>39,90</b>
101,6	4"	95-103	28	M10	0,40	472114-102	<b>45,60</b>
114,3	4"	108-116	28	M10	0,42	472114-114	<b>50,00</b>
129,0	6"	129-135	28	M10	0,62	472114-129	<b>57,00</b>
139,7	5"	133-141	28	M10	0,67	472114-139	<b>58,80</b>
168,3	6"	165-168	28	M10	0,74	472114-168	<b>64,20</b>
219,1	8"	216-220	33	M10	0,90	472114-219	•

Autres dimensions sur demande.

Charge maxi 1000N.

Température de -50°C à +120°C.

• Sur demande.

# Colliers ronds ISO

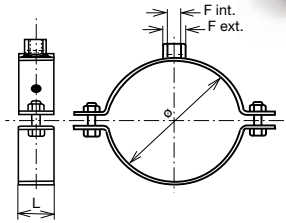
## Inox 316

Round pipe holders

Série  
**72**

TUBES ET  
SUPPORTS

Modèle **72125**



### Collier support de tuyauterie série lourde sans protection, à visser - Inox 316

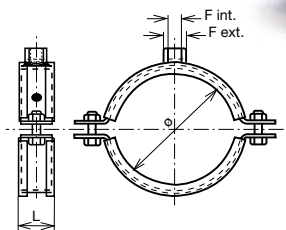
Round pipe holder

ø tube		Plage de serrage	L	F		Poids (kg)	Référence	Prix unitaire
mm	Pouces			int.	ext.			
21,3	1/2"	21-25	27	M10	1/2"	0,16	472125-21	<b>56,00</b>
26,9	3/4"	26-31	27	M10	1/2"	0,17	472125-26	<b>57,20</b>
33,7	1"	32-36	27	M10	1/2"	0,18	472125-33	<b>58,40</b>
42,4	1"1/4	41-46	27	M10	1/2"	0,21	472125-42	<b>60,60</b>
48,3	1"1/2	47-52	27	M10	1/2"	0,23	472125-48	<b>62,30</b>
60,3	2"	59-63	27	M10	1/2"	0,31	472125-60	<b>68,70</b>
76,1	2"1/2	74-79	31	M10	1/2"	0,33	472125-76	<b>72,60</b>
88,9	3"	87-92	31	M10	1/2"	0,36	472125-88	<b>75,00</b>
101,6	3"1/2	100-105	31	M10	1/2"	0,40	472125-102	<b>76,10</b>
114,3	4"	112-117	31	M10	1/2"	0,41	472125-114	<b>77,20</b>
139,7	5"	137-143	38	M12	3/4"	0,64	472125-139	<b>114,40</b>
168,3	6"	164-169	38	M12	3/4"	0,71	472125-168	<b>126,90</b>
219,1	8"	213-219	38	M12	3/4"	0,71	472125-219	<b>140,70</b>

Autres dimensions sur demande.

Charge maxi 2500N. Fixation par taraudage ISO intérieur ou filetage Gaz extérieur.

Modèle **72126**



### Collier support de tuyauterie série lourde avec protection antivibratoire, à visser - Inox 316

Round pipe holder with rubber protection

ø tube		Plage de serrage	L	F		Poids (kg)	Référence	Prix unitaire
mm	Pouces			int.	ext.			
17,2	3/8"	14-18	30	M10	1/2"	0,17	472126-17	<b>67,50</b>
21,3	1/2"	19-22	30	M10	1/2"	0,19	472126-21	<b>69,20</b>
26,9	3/4"	23-28	30	M10	1/2"	0,20	472126-26	<b>77,20</b>
33,7	1"	29-34	30	M10	1/2"	0,21	472126-33	<b>79,50</b>
42,4	1"1/4	41-45	30	M10	1/2"	0,25	472126-42	<b>84,60</b>
48,3	1"1/2	46-50	30	M10	1/2"	0,28	472126-48	<b>89,70</b>
60,3	2"	56-61	30	M10	1/2"	0,36	472126-60	<b>92,10</b>
76,1	2"1/2	75-81	34	M10	1/2"	0,40	472126-76	<b>97,20</b>
88,9	3"	88-93	34	M10	1/2"	0,44	472126-88	<b>99,50</b>
101,6	3"1/2	100-105	34	M10	1/2"	0,49	472126-102	<b>105,80</b>
114,3	4"	112-118	34	M10	1/2"	0,51	472126-114	<b>134,40</b>
139,7	5"	139-145	41	M12	3/4"	0,76	472126-139	<b>171,60</b>
168,3	6"	165-170	41	M12	3/4"	0,83	472126-168	<b>193,80</b>
219,1	8"	215-220	41	M12	3/4"	0,99	472126-219	<b>205,40</b>

Autres dimensions sur demande.

Température de -50°C à +120°C.

Charge maxi 2500N. Fixation par taraudage ISO intérieur ou filetage Gaz extérieur.

Modèle **72127**

Rail de fixation



Modèle **72128**

Support pour rail



Modèle **72129**

Attache pour collier



### Système de fixation pour colliers ronds ISO 72113 / 72114 / 72125 / 72126

Fixing set for pipe holders

Désignation	Référence	Prix unitaire
Rail 41x41x2,5 longueur 6 mètres - inox 316	672127-6	<b>514,80</b>
Support de rail trous de fixation verticaux - inox 316 / A4	672128-1	<b>216,00</b>
Support de rail trous de fixation horizontaux - inox 316 / A4	672128-2	<b>216,00</b>
Attache pour collier tige M 8 - inox 304 / A2	672129-8	<b>25,10</b>
Attache pour collier tige M10 - inox 304 / A2	672129-10	<b>32,90</b>
Attache pour collier tige M12 - inox 304 / A2	672129-12	<b>35,00</b>

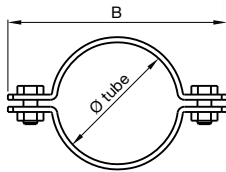
Caractéristiques techniques sur demande.

# Colliers ronds DIN

## Inox 304

Round pipe holders

Modèle **72118**



### Collier rond sans tige pour tube DIN - Inox 304

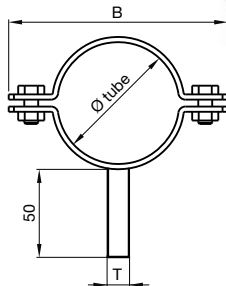
DIN round pipe holder

DN	ø tube	B	L	Poids (kg)	Référence	Prix unitaire
10	12 - 13	69	30	0,11	272118-13	•
15	18 - 19	75	30	0,12	272118-19	<b>7,50</b>
20	22 - 23	79	30	0,13	272118-23	<b>7,80</b>
25	28 - 29	85	30	0,14	272118-29	<b>8,10</b>
32	34 - 35	91	30	0,16	272118-35	<b>8,30</b>
40	40 - 41	97	30	0,17	272118-41	<b>8,70</b>
50	52 - 53	109	30	0,21	272118-53	<b>9,20</b>
65	70	126	30	0,26	272118-70	<b>14,50</b>
80	85	141	30	0,30	272118-85	<b>16,80</b>
100	104	160	30	0,34	272118-104	<b>18,60</b>
125	129	185	30	0,40	272118-129	<b>23,30</b>
150	154	210	30	0,46	272118-154	<b>30,00</b>
200	204	260	30	0,55	272118-204	<b>34,20</b>
250	254	312	30	0,68	272118-254	<b>51,80</b>

Autres dimensions sur demande.

• Sur demande.

Modèle **72119**



### Collier rond avec tige pour tube DIN - Inox 304

DIN round pipe holder with rod

DN	ø tube	B	L	T	Poids (kg)	Référence	Prix unitaire
10	12 - 13	69	30	6	0,14	272119-12	<b>7,20</b>
15	18 - 19	75	30	8	0,15	272119-18	<b>10,80</b>
20	22 - 23	79	30	8	0,16	272119-22	<b>12,00</b>
25	28 - 29	85	30	8	0,17	272119-28	<b>11,60</b>
32	34 - 35	91	30	10	0,20	272119-34	<b>11,80</b>
40	40 - 41	97	30	10	0,21	272119-40	<b>12,40</b>
50	52 - 53	109	30	12	0,25	272119-52	<b>13,40</b>
65	70	126	30	12	0,30	272119-70	<b>17,50</b>
80	85	141	30	15	0,35	272119-85	<b>19,40</b>
100	104	160	30	15	0,39	272119-104	<b>22,70</b>
125	129	185	30	15	0,45	272119-129	<b>25,40</b>
150	154	210	30	15	0,51	272119-154	<b>31,50</b>
200	204	260	30	15	0,60	272119-204	<b>39,50</b>
250	254	312	30	15	0,73	272119-254	<b>51,40</b>

Autres dimensions sur demande.

# Colliers hexagonaux

## Inox 304

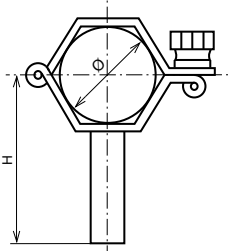
Hexagonals pipe holders

Série  
**72**

TUBES ET  
SUPPORTS

Modèle **72115**

H=100

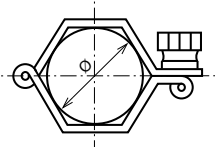


### Collier hexagonal articulé avec tige - Inox 304

Hexagonal pipe holder with rod

ø tube	Poids (kg)	Référence	Prix unit.	
			SMS	DIN
25	0,14	272115-25	9,60	-
28	0,15	272115-28	-	11,60
34	0,16	272115-34	-	12,60
38	0,16	272115-38	12,90	-
40	0,17	272115-40	-	13,10
51	0,18	272115-51	13,70	-
52	0,18	272115-52	-	14,10
63	0,20	272115-63	14,50	-
70	0,21	272115-70	-	14,70
76	0,21	272115-76	15,40	-
85	0,23	272115-85	-	15,90
104	0,25	272115-104	16,40	-

Modèle **72116**

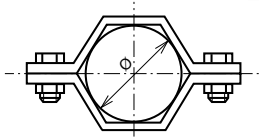


### Collier hexagonal articulé sans tige - Inox 304

Hexagonal pipe holder

ø tube	Poids (kg)	Référence	Prix unit.	
			SMS	DIN
25	0,09	272116-25	9,00	-
28	0,10	272116-28	-	11,20
34	0,11	272116-34	-	12,00
38	0,11	272116-38	12,30	-
40	0,12	272116-40	-	12,50
51	0,13	272116-51	12,60	-
52	0,14	272116-52	-	12,80
63	0,16	272116-63	13,20	-
70	0,17	272116-70	-	13,50
76	0,17	272116-76	15,20	-
85	0,20	272116-85	-	19,90
104	0,22	272116-104	16,00	-

Modèle **72117**



### Collier hexagonal 2 pièces sans tige - Inox 304

Hexagonal pipe holder in two parts without rod

ø tube	Poids (kg)	Référence	Prix unit.		
			SMS	ISO	MACON
21,3	0,09	272117-21	-	6,30	-
25	0,10	272117-25	6,50	-	-
26,9	0,10	272117-26	-	6,60	-
33,7	0,11	272117-33	-	6,70	-
38	0,12	272117-38	7,10	-	-
42,4	0,13	272117-42	-	7,50	-
43	0,13	272117-43	-	-	8,40
48,3	0,14	272117-48	-	8,10	-
51	0,15	272117-51	8,40	-	-
53	0,16	272117-53	-	-	9,10
60,3	0,17	272117-60	-	9,30	-
63	0,17	272117-63	9,90	-	9,90
73	0,18	272117-73	-	-	13,90
76,1	0,19	272117-76	10,90	10,90	-
83	0,20	272117-83	-	-	15,10
88,9	0,21	272117-88	-	15,60	-
104	0,23	272117-104	16,90	-	16,90
114,3	0,28	272117-114	-	19,80	-
139,7	0,60	272117-139	-	33,60	-
168,3	0,90	272117-168	-	38,50	-

Sur demande : collier hexagonal 2 pièces avec plots antivibratoires.



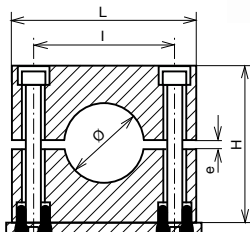
# Colliers polypropylène

## Polypropylène

Polypropylen pipe holders

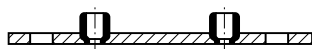
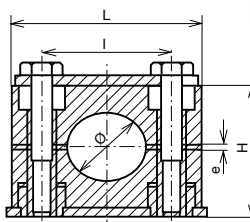
### Modèle 72121

Sans plaque de renfort,  
vis CHC



### Modèle 72122

Avec plaque de renfort,  
vis tête H



## Collier polypropylène vert avec plaque à souder - Inox 304L

Polypropylen pipe holder

ø tube mm	H	e	L	l	Largeur	Poids (kg)	Sans plaque, vis CHC		Avec plaque, vis tête H	
							Référence	Prix unit.	Référence	Prix unit.
6	27	0,4	37	20	30	0,07	372121-6	<b>19,50</b>	372122-6	<b>22,10</b>
6,4	27	0,4	37	20	30	0,07	372121-64	<b>19,50</b>	372122-64	<b>22,10</b>
8	27	0,4	37	20	30	0,07	372121-8	<b>19,50</b>	372122-8	<b>22,10</b>
9,5	27	0,4	37	20	30	0,07	372121-95	<b>19,50</b>	372122-95	<b>22,10</b>
10	27	0,4	37	20	30	0,07	372121-10	<b>19,50</b>	372122-10	<b>22,10</b>
12	27	0,4	37	20	30	0,07	372121-12	<b>19,50</b>	372122-12	<b>22,10</b>
12,7	33	0,6	42	26	30	0,09	372121-127	<b>20,80</b>	372122-127	<b>24,70</b>
13,5	33	0,6	42	26	30	0,09	372121-135	<b>20,80</b>	372122-135	<b>24,70</b>
14	33	0,6	42	26	30	0,09	372121-14	<b>20,80</b>	372122-14	<b>24,70</b>
15	33	0,6	42	26	30	0,09	372121-15	<b>20,80</b>	372122-15	<b>24,70</b>
16	33	0,6	42	26	30	0,09	372121-16	<b>20,80</b>	372122-16	<b>24,70</b>
17,2	33	0,6	42	26	30	0,09	372121-172	<b>20,80</b>	372122-172	<b>24,70</b>
18	33	0,6	42	26	30	0,09	372121-18	<b>20,80</b>	372122-18	<b>24,70</b>
19	36	0,6	50	33	30	0,10	372121-19	<b>21,90</b>	372122-19	<b>26,10</b>
20	36	0,6	50	33	30	0,10	372121-20	<b>21,90</b>	372122-20	<b>26,10</b>
21,3	36	0,6	50	33	30	0,10	372121-213	<b>21,90</b>	372122-213	<b>26,10</b>
22	36	0,6	50	33	30	0,10	372121-22	<b>21,90</b>	372122-22	<b>26,10</b>
25	36	0,6	50	33	30	0,10	372121-25	<b>21,90</b>	372122-25	<b>26,10</b>
26,9	42	0,6	59	40	30	0,13	372121-269	<b>23,80</b>	372122-269	<b>29,10</b>
28	42	0,6	59	40	30	0,13	372121-28	<b>23,80</b>	372122-28	<b>29,10</b>
30	42	0,6	59	40	30	0,13	372121-30	<b>23,80</b>	372122-30	<b>29,10</b>
32	58	0,8	71	52	30	0,17	372121-32	<b>27,30</b>	372122-32	<b>30,50</b>
33,7	58	0,8	71	52	30	0,17	372121-337	<b>27,30</b>	372122-337	<b>30,50</b>
35	58	0,8	71	52	30	0,17	372121-35	<b>27,30</b>	372122-35	<b>30,50</b>
38	58	0,8	71	52	30	0,17	372121-38	<b>27,30</b>	372122-38	<b>30,50</b>
40	58	0,8	71	52	30	0,17	372121-40	<b>27,30</b>	372122-40	<b>30,50</b>
42	58	0,8	71	52	30	0,17	372121-42	<b>27,30</b>	372122-42	<b>30,50</b>
44,5	66	0,8	86	66	30	0,21	372121-445	<b>33,50</b>	372122-445	<b>38,14</b>
48,3	66	0,8	86	66	30	0,21	372121-483	<b>33,50</b>	372122-483	<b>38,14</b>
50,8	66	0,8	86	66	30	0,21	372121-508	<b>33,50</b>	372122-508	<b>38,14</b>
57,2	93	0,8	121	94	30	0,30	372121-572	<b>70,00</b>	372122-572	<b>75,00</b>
60,3	93	0,8	121	94	30	0,30	372121-603	<b>70,00</b>	372122-603	<b>75,00</b>
63,5	93	0,8	121	94	30	0,30	372121-635	<b>70,00</b>	372122-635	<b>75,00</b>
70	93	0,8	121	94	30	0,30	372121-70	<b>78,80</b>	372122-70	<b>83,60</b>
73	93	0,8	121	94	30	0,30	372121-73	<b>78,80</b>	372122-73	<b>83,60</b>
76,1	93	0,8	121	94	30	0,30	372121-761	<b>78,80</b>	372122-761	<b>83,60</b>

DIN 3015.

Plaques et vis en inox 304L / A2.

Coquille en polypropylène (vert) pour une température d'utilisation entre -30°C et +90°C.

Sur demande :

- coquille polypropylène seule ;
- coquille en polyamide (noir) pour une température entre -40°C et +120°C ;
- plaques et vis en inox 316L / A4 ;
- plaque à visser ;
- série lourde (DIN 3570A) pour applications sévères ;
- collier double superposé ou double côte à côte.

# Colliers de serrage

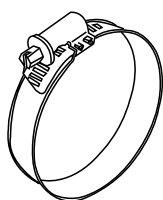
## Inox 304 ou 316, ou zingué

Retaining clamps

Série  
**72**

TUBES ET  
SUPPORTS

Modèle **72133**



### Collier de serrage à crémaillère sur bande pleine largeur 9 mm W1 - W4 - W5

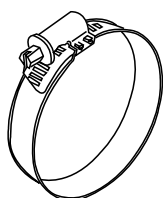
Worm drive hose clip - 9 mm width

ø de serrage mini - maxi	Poids (kg)	Boîtage	W4 (inox 304/A2)		W5 (inox 316/A4)		W1 (acier zingué blanc)	
			Référence	Prix unit.	Référence	Prix unit.	Référence	Prix unit.
8-12	0,01	50	272133-812	<b>2,40</b>	472133-812	<b>3,20</b>	872133-812	<b>1,15</b>
10-16	0,01	50	272133-1016	<b>2,50</b>	472133-1016	<b>3,30</b>	872133-1016	<b>1,25</b>
12-22	0,01	50	272133-1222	<b>2,60</b>	472133-1222	<b>3,50</b>	872133-1222	<b>1,35</b>
16-27	0,01	50	272133-1627	<b>2,70</b>	472133-1627	<b>3,60</b>	872133-1627	<b>1,45</b>
20-32	0,02	50	272133-2032	<b>2,80</b>	472133-2032	<b>3,90</b>	872133-2032	<b>1,55</b>
25-40	0,02	25	272133-2540	<b>3,00</b>	472133-2540	<b>4,30</b>	872133-2540	<b>1,65</b>
30-45	0,02	25	272133-3045	<b>3,10</b>	472133-3045	<b>4,50</b>	872133-3045	<b>1,75</b>
32-50	0,02	25	272133-3250	<b>3,20</b>	472133-3250	<b>4,70</b>	872133-3250	<b>1,85</b>
40-60	0,02	25	272133-4060	<b>3,40</b>	472133-4060	<b>5,00</b>	872133-4060	<b>1,95</b>
50-70	0,02	20	272133-5070	<b>3,60</b>	472133-5070	<b>5,30</b>	872133-5070	<b>2,05</b>
60-80	0,02	20	272133-6080	<b>3,90</b>	472133-6080	<b>5,60</b>	872133-6080	<b>2,15</b>
70-90	0,03	10	272133-7090	<b>4,20</b>	472133-7090	<b>5,90</b>	872133-7090	<b>2,25</b>
80-100	0,03	10	272133-80100	<b>4,50</b>	472133-80100	<b>6,20</b>	872133-80100	<b>2,35</b>
90-110	0,03	10	272133-90110	<b>4,80</b>	472133-90110	<b>6,60</b>	872133-90110	<b>2,45</b>
100-120	0,03	10	272133-100120	<b>5,10</b>	472133-100120	•	872133-100120	<b>2,55</b>
110-130	0,04	10	272133-110130	<b>5,40</b>	472133-110130	•	872133-110130	<b>2,65</b>
120-140	0,04	10	272133-120140	<b>5,80</b>	472133-120140	•	872133-120140	<b>2,75</b>

DIN 3017.

• Sur demande.

Modèle **72134**



### Collier de serrage à crémaillère sur bande pleine largeur 12 mm W1 - W4 - W5

Worm drive hose clip - 12 mm width

ø de serrage mini - maxi	Poids (kg)	Boîtage	W4 (inox 304/A2)		W5 (inox 316/A4)		W1 (acier zingué blanc)	
			Référence	Prix unit.	Référence	Prix unit.	Référence	Prix unit.
16-27	0,02	25	272134-1627	<b>3,30</b>	472134-1627	<b>4,70</b>	872134-1625	<b>1,40</b>
20-32	0,03	25	272134-2032	<b>3,45</b>	472134-2032	<b>4,80</b>	872134-2032	<b>1,50</b>
25-40	0,03	25	272134-2540	<b>3,60</b>	472134-2540	<b>5,10</b>	872134-2540	<b>1,60</b>
30-45	0,03	25	272134-3045	<b>3,75</b>	472134-3045	<b>5,30</b>	872134-3045	<b>1,70</b>
32-50	0,03	25	272134-3250	<b>3,90</b>	472134-3250	<b>5,40</b>	872134-3250	<b>1,80</b>
40-60	0,03	10	272134-4060	<b>4,10</b>	472134-4060	<b>5,65</b>	872134-4060	<b>1,90</b>
50-70	0,04	10	272134-5070	<b>4,35</b>	472134-5070	<b>5,90</b>	872134-5070	<b>2,00</b>
60-80	0,04	10	272134-6080	<b>4,60</b>	472134-6080	<b>6,50</b>	872134-6080	<b>2,10</b>
70-90	0,04	10	272134-7090	<b>4,90</b>	472134-7090	<b>6,90</b>	872134-7090	<b>2,20</b>
80-100	0,05	10	272134-80100	<b>5,20</b>	472134-80100	<b>7,10</b>	872134-80100	<b>2,30</b>
90-110	0,05	10	272134-90110	<b>5,50</b>	472134-90110	<b>7,50</b>	872134-90110	<b>2,40</b>
100-120	0,05	10	272134-100120	<b>5,80</b>	472134-100120	<b>7,80</b>	872134-100120	<b>2,50</b>
110-130	0,05	10	272134-110130	<b>6,10</b>	472134-110130	<b>8,20</b>	872134-110130	<b>2,60</b>
120-140	0,06	10	272134-120140	<b>6,40</b>	472134-120140	<b>8,60</b>	872134-120140	<b>2,70</b>
130-150	0,06	10	272134-130150	<b>6,70</b>	472134-130150	<b>9,00</b>	872134-130150	<b>2,90</b>
140-160	0,06	10	272134-140160	<b>7,00</b>	472134-140160	<b>9,40</b>	872134-140160	<b>3,10</b>
150-170	0,06	10	272134-150170	<b>7,30</b>	472134-150170	<b>9,80</b>	872134-150170	<b>3,30</b>
160-180	0,07	10	272134-160180	<b>7,60</b>	472134-160180	<b>10,20</b>	872134-160180	<b>3,50</b>
170-190	0,07	10	272134-170190	<b>8,00</b>	472134-170190	<b>10,60</b>	872134-170190	<b>3,70</b>
180-200	0,08	10	272134-180200	<b>8,40</b>	472134-180200	<b>12,00</b>	872134-180200	<b>4,00</b>
190-210	0,08	10	272134-190210	<b>9,50</b>	472134-190210	-	872134-190210	<b>4,60</b>
200-220	0,09	10	272134-200220	<b>10,00</b>	472134-200220	-	872134-200220	<b>5,20</b>

DIN 3017.

# Colliers de serrage

Inox 304 ou 316, ou zingué

Retaining clamps

Série  
**72**

TUBES ET  
SUPPORTS

Modèle **72135**



## Bande pleine sans fin «Band it» (bobine de 30 m) - Inox 304

Strip (30 meters roll)

Largeur de bande		Référence	Prix unitaire
mm	Pouces		
9	3/8"	272135-930	<b>72,00</b>
13	1/2"	272135-1330	<b>114,00</b>
16	5/8"	272135-1630	<b>136,00</b>
19	3/4"	272135-1930	<b>151,00</b>

Modèle **72146**



## Boucle de fixation (boîte de 100 boucles) - Inox 304

Hose clip (100 clips box)

Largeur de bande		Référence	Prix boîte
mm	Pouces		
9	3/8"	272146-9100	<b>55,00</b>
13	1/2"	272146-13100	<b>93,00</b>
16	5/8"	272146-16100	<b>101,00</b>
19	3/4"	272146-19100	<b>130,00</b>

Modèle **72147**



## Appareil de pose

Tool for hose clips

Référence	Prix unit.
272147-1	<b>408,00</b>

Modèle **72141**

Largeur 8



## Collier de serrage à crémaillère sur bande perforée - W4

Worm drive hose clip with perforated band

Modèle **72142**

Largeur 13



Plage de serrage	Poids (kg)	72141 (largeur 8 mm)		72142 (largeur 13 mm)	
		Référence	Prix unit.	Référence	Prix unit.
10-16	0,010	272141-1016	<b>2,70</b>	-	-
14-22	0,010	272141-1422	<b>2,80</b>	272142-1422	<b>3,60</b>
18-28	0,013	272141-1828	<b>2,90</b>	272142-1828	<b>3,75</b>
24-36	0,014	272141-2436	<b>3,10</b>	272142-2436	<b>3,90</b>
30-45	0,015	272141-3045	<b>3,40</b>	272142-3045	<b>4,10</b>
32-52	0,019	272141-3252	<b>3,70</b>	272142-3252	<b>4,35</b>
40-60	0,020	272141-4060	<b>3,90</b>	272142-4060	<b>4,60</b>
47-67	0,022	272141-4767	<b>4,20</b>	272142-4767	<b>4,90</b>
62-82	0,024	272141-6282	<b>4,50</b>	272142-6282	<b>5,20</b>
77-97	0,025	-	-	272142-7797	<b>5,50</b>
92-112	0,028	-	-	272142-92112	<b>5,80</b>
107-127	0,030	-	-	272142-107127	<b>6,20</b>
122-142	0,034	-	-	272142-122142	<b>6,50</b>

W4 = inox 304/A2.

Modèle **72154**



## Colliers à clé largeur 9 mm (assortiment) - W1 - W4

Keyclamps 9 mm width (assortiment)

Désignation ø de serrage (mm)	W4 (inox 304/A2)		W1 (acier zingué blanc)	
	Référence	Prix unit.	Référence	Prix unit.
Assortiment de 6 colliers : 10-16 (x1) ; 16-27 (x2) ; 23-35 (x2) ; 32-50 (x1)	272154-6	<b>20,00</b>	872154-6	<b>12,60</b>

Pour montages et démontages fréquents sans outil.

Couleur rouge pour collier en W4, bleu pour collier W1.

# Colliers de serrage

## Inox 304 ou zingué

Retaining clamps

Série  
**72**

TUBES ET  
SUPPORTS

Modèle **72155**

W4 - 60 colliers

Modèle **72156**

W1 - 100 colliers



### Malette de colliers largeur 9 mm (assortiment)

Handbox with 9 mm width clips (assortment)

Désignation ø de serrage (mm)	W4 (inox 304/A2)		W1 (acier zingué blanc)	
	Référence	Prix unit.	Référence	Prix unit.
Malette plastique de 60 colliers : 8-12 (x10) ; 10-16 (x20) ; 12-22 (x12) 16-27 (x12) ; 25-40 (x6)	272155-60	<b>197,70</b>		
Malette plastique de 100 colliers : 8-12 (x20) ; 10-16 (x30) ; 12-22 (x20) 16-27 (x20) ; 25-40 (x10)			872156-100	<b>142,20</b>

Colliers bande non perforée largeur 9 mm, selon DIN3017.

Modèle **72144**



### Bande perforée sans fin (bobine de 30 m) - W4

Endless perforated band (30 meters roll)

Largeur de bande (mm)	Référence	Prix unitaire
8	272144-830	<b>128,00</b>
12	272144-1230	<b>138,00</b>
13	272144-1330	<b>148,00</b>

W4 = inox 304/A2.

Modèle **72145**

Fermeture 12 mm



Fermetures 8 et 13 mm



### Fermeture ajustable (boîte de 50 fermetures) - W4

Adjustable head for perforated band (50 heads box)

Largeur de bande (mm)	Référence	Prix boîte
8	272145-850	<b>75,00</b>
12	272145-1250	<b>113,08</b>
13	272145-1350	<b>160,00</b>

W4 = inox 304/A2.

Modèle **72161**



### Boîte de bandes perforées de longueur 3 m et fermetures - W4

Box with perforated bands and heads

Désignation	Référence	Prix unitaire
Boîte bandes 8 mm (4 x 3m) + 25 fermetures	272161-8	<b>153,00</b>
Boîte bandes 13 mm (3 x 3m) + 18 fermetures	272161-13	<b>151,00</b>

W4 = inox 304/A2.

Modèle **72149**



### Collier de serrage à vis à tension constante, largeur 16 mm Inox 304 - Zingué

Hose clip with constant tension clamping

ø de serrage mini - maxi	Boîtage	304		Zingué	
		Référence	Prix unit.	Référence	Prix unit.
32-54	50	272149-3254	•	872149-3254	•
44-67	50	272149-4467	•	872149-4467	•
57-79	50	272149-5779	•	872149-5779	•
70-92	25	272149-7092	•	872149-7092	•
83-105	25	272149-83105	•	872149-83105	•
95-117	25	272149-95117	•	872149-95117	•
108-130	25	272149-108130	•	872149-108130	•
121-143	25	272149-121143	•	872149-121143	•
133-156	25	272149-133156	•	872149-133156	•
146-168	25	272149-146168	•	872149-146168	•
159-181	25	272149-159181	•	872149-159181	•
171-194	25	272149-171194	•	872149-171194	•
184-206	25	272149-184206	•	872149-184206	•
197-219	25	272149-197219	•	872149-197219	•
210-232	25	272149-210232	•	872149-210232	•

Permet d'avoir une tension constante de serrage même si le diamètre extérieur fluctue avec la chaleur (durite silicone...)

• Sur demande.

# Colliers de serrage

## Inox 304 ou 316, ou zingué

Retaining clamps

Série  
**72**

TUBES ET  
SUPPORTS

Modèle **72151**



### Collier de serrage à ouverture et fermeture rapide, largeur 20 mm Inox 304

Hose clip with fast opening and closing device

Pour des utilisations fréquentes, avec ouverture et fermeture rapide.  
Système de serrage sûr pouvant être actionné sans outils

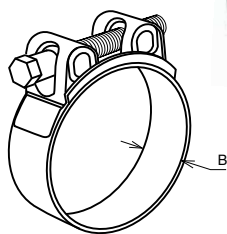
**Sur demande, pour un serrage du ø 80 au ø 800 mm.  
Préciser le diamètre voulu (plage de serrage ± 5 mm).**

Modèle **72136**



### Collier de serrage à tourillon - W1 - W4 - W5

Gudgeon hose clip (T-bolt)



ø de serrage mini - maxi	B	ø vis de serrage	Boîitage Inox/Zingué	W4 (inox 304/A2)		W5 (inox 316/A4)		W1 (acier zingué blanc)	
				Référence	Prix unit.	Référence	Prix unit.	Référence	Prix unit.
17-19	18	M6	5 / 10	272136-1719	7,40	-	-	872136-1719	2,50
20-22	18	M6	5 / 10	272136-2022	7,40	-	-	872136-2022	2,50
23-25	18	M6	5 / 10	272136-2325	7,50	472136-2325	15,20	872136-2325	2,50
26-28	18	M6	5 / 10	272136-2628	7,60	472136-2628	15,30	872136-2628	2,50
29-31	20	M6	5 / 10	272136-2931	9,30	472136-2931	19,20	872136-2931	3,00
32-35	20	M6	5 / 10	272136-3235	9,40	472136-3235	19,50	872136-3235	3,10
36-39	20	M6	5 / 10	272136-3639	9,50	472136-3639	19,70	872136-3639	3,10
40-43	20	M6	5 / 10	272136-4043	9,70	472136-4043	20,10	872136-4043	3,10
44-47	22	M6	5 / 10	272136-4447	11,40	472136-4447	23,90	872136-4447	3,90
48-51	22	M6	5 / 10	272136-4851	11,50	472136-4851	24,20	872136-4851	4,00
52-55	22	M6	5 / 10	272136-5255	11,70	472136-5255	24,60	872136-5255	4,10
56-59	22	M6	5 / 10	272136-5659	11,80	472136-5659	24,90	872136-5659	4,10
60-63	22	M6	5 / 10	272136-6063	12,00	472136-6063	25,30	872136-6063	4,20
64-67	22	M8	5 / 10	272136-6467	16,40	472136-6467	34,50	872136-6467	5,40
68-73	24	M8	5 / 10	272136-6873	17,60	472136-6873	37,10	872136-6873	6,90
74-79	24	M8	5 / 10	272136-7479	17,90	472136-7479	37,60	872136-7479	6,90
80-85	24	M8	5 / 10	272136-8085	18,30	472136-8085	38,60	872136-8085	7,30
86-91	24	M8	5 / 10	272136-8691	18,60	472136-8691	39,10	872136-8691	7,40
92-97	24	M8	5 / 10	272136-9297	19,00	472136-9297	40,10	872136-9297	7,60
98-103	24	M8	1 / 1	272136-98103	19,30	472136-98103	40,70	872136-98103	7,90
104-112	24	M8	1 / 1	272136-104112	20,10	472136-104112	42,50	872136-104112	8,10
113-121	24	M8	1 / 1	272136-113121	20,50	472136-113121	43,30	872136-113121	8,30
122-130	24	M8	1 / 1	272136-122130	20,90	472136-122130	44,20	872136-122130	8,60
131-139	26	M10	1 / 1	272136-131139	30,20	-	-	872136-131139	12,00
140-148	26	M10	1 / 1	272136-140148	30,80	-	-	872136-140148	12,90
149-161	26	M10	1 / 1	272136-149161	32,70	-	-	872136-149161	13,30
162-174	26	M10	1 / 1	272136-162174	34,20	-	-	872136-162174	13,80
175-187	26	M10	1 / 1	272136-175187	34,90	-	-	872136-175187	15,40
188-200	26	M10	1 / 1	272136-188200	35,70	-	-	872136-188200	15,60
200-213	30	M10	1 / 1	272136-200213	36,50	-	-	872136-200213	15,90
213-226	30	M10	1 / 1	272136-213226	69,00	-	-	872136-213226	31,40
226-239	30	M10	1 / 1	272136-226239	78,60	-	-	872136-226239	32,50
239-252	30	M10	1 / 1	272136-239252	86,00	-	-	872136-239252	33,00

Modèle **72148**



### Mini collier de serrage bande pleine largeur 9 mm - W1 - W4

Hose clip

ø de serrage mini - maxi	Boîitage	W4 (inox 304/A2)		W1 (acier zingué blanc)	
		Référence	Prix unit.	Référence	Prix unit.
7-9	10	272148-79	2,50	872148-79	1,00
8-10	10	272148-810	2,60	872148-810	1,00
9-11	10	272148-911	2,80	872148-911	1,10
10-12	10	272148-1012	2,80	872148-1012	1,10
11-13	10	272148-1113	2,80	872148-1113	1,10
12-14	10	272148-1214	2,90	872148-1214	1,10
13-15	10	272148-1315	2,90	872148-1315	1,10
14-16	10	272148-1416	2,90	872148-1416	1,10
15-17	10	272148-1517	3,00	872148-1517	1,10
16-18	10	272148-1618	3,00	872148-1618	1,10

# Colliers de serrage

## Inox 304 ou zingué

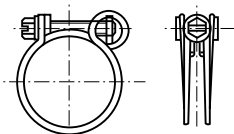
Retaining clamps

Modèle **72137**

Inox 304

Modèle **72157**

Galvanisé / zingué



### Collier de serrage à double fil - Inox 304 - Galvanisé / zingué

Double wire clamp

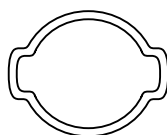
ø de serrage mini - maxi	Boîtage W4 / W1	W4 (inox 304/A2)		W1 (galvanisé / zingué blanc)	
		Référence	Prix unit.	Référence	Prix unit.
11-14	50 / 100	272137-1114	3,40	-	-
13-16	50 / 100	272137-1316	3,40	872157-1316	1,20
15-18	50 / 100	272137-1518	3,40	872157-1518	1,25
17-20	50 / 100	272137-1720	3,40	872157-1720	1,30
20-24	50 / 100	272137-2024	3,40	872157-2024	1,50
22-26	50 / 100	272137-2226	3,50	872157-2226	1,55
24-28	50 / 100	272137-2428	3,60	872157-2428	1,60
26-30	50 / 100	272137-2630	3,70	872157-2630	1,65
31-35	50 / 100	272137-3135	4,00	872157-3135	1,70
34-38	50 / 100	272137-3438	4,10	872157-3438	1,80
35-40	50 / 100	272137-3540	4,20	872157-3540	1,95
37-42	50 / 100	272137-3742	4,30	872157-3742	2,10
40-45	50 / 100	272137-4045	4,40	872157-4045	2,25
43-48	50 / 100	272137-4348	4,50	872157-4348	2,40
45-50	50 / 100	272137-4550	4,60	872157-4550	2,55
50-55	50 / 100	272137-5055	4,70	872157-5055	2,70
53-58	50 / 100	272137-5358	4,80	872157-5358	2,90
55-60	50 / 100	272137-5560	5,00	872157-5560	3,10
57-62	50 / 100	272137-5762	5,40	872157-5762	3,30
60-65	50 / 100	272137-6065	5,50	872157-6065	3,50
65-70	50 / 100	272137-6570	5,60	872157-6570	3,90
70-75	50 / 100	272137-7075	5,70	872157-7075	4,30
75-80	50 / 100	272137-7580	6,10	872157-7580	4,70
80-85	50 / 50	272137-8085	12,20	872157-8085	5,10
84-90	10 / 10	272137-8490	12,80	872157-8490	5,50
89-95	10 / 10	272137-8995	13,20	872157-8995	5,90
95-100	10 / 10	272137-95100	13,60	872157-95100	6,30

Modèle **72138**

Inox 304

Modèle **72158**

Zingué



### Collier de serrage à oreilles - Inox 304 - Zingué

Ears clamp

ø de serrage mini - maxi	Largeur	Boîtage	W4 (inox 304/A2)		W1 (acier zingué blanc)	
			Référence	Prix unit.	Référence	Prix unit.
5-7	6	10	272138-57	1,10	872158-57	0,35
7-9	7	10	272138-79	1,20	872158-79	0,40
9-11	7	10	272138-911	1,30	872158-911	0,45
11-13	7	10	272138-1113	1,40	872158-1113	0,50
13-15	7,5	10	272138-1315	1,70	872158-1315	0,55
14-17	7,5	10	272138-1417	1,80	872158-1417	0,60
15-18	7,5	10	272138-1518	1,90	872158-1518	0,65
17-20	7,5	10	272138-1720	2,00	872158-1720	0,70
18-21	7,5	10	272138-1821	2,20	872158-1821	0,80
20-23	9	10	272138-2023	2,30	872158-2023	0,90
22-25	9	10	272138-2225	2,70	872158-2225	1,00

Modèle **72160**



### Collier de serrage clipsable «cobra» - W4 (inox 304/A2)

Hose clip

ø de serrage mini - maxi	Largeur	Boîtage	Référence	Prix unitaire
8,0-9,0	7	100	272160-89	1,30
8,5-9,5	7	100	272160-8595	1,30
9,0-10,0	7	100	272160-910	1,30
9,5-10,5	7	100	272160-95105	1,30
10,0-11,0	7	100	272160-1011	1,30
10,5-11,5	7	100	272160-105115	1,30
11,0-12,0	7	100	272160-1112	1,30
11,5-12,5	7	100	272160-115125	1,30
12,0-13,0	7	100	272160-1213	1,30
12,0-13,5	8	100	272160-12135	1,50
12,5-14,0	8	100	272160-12514	1,50
13,5-15,0	8	100	272160-13515	1,60
14,5-16,0	8	100	272160-14516	1,60
15,5-17,0	8	100	272160-15517	1,60
16,5-18,0	8	100	272160-16518	1,60
17,5-19,0	8	100	272160-17519	1,60
18,5-20,0	8	100	272160-18520	1,70
19,5-21,0	8	100	272160-19521	1,70
20,5-22,0	8	100	272160-20522	1,70
21,5-23,0	8	100	272160-21523	1,70
22,5-24,0	8	100	272160-22524	1,70
23,5-25,0	8	100	272160-23525	1,80
24,5-26,0	8	100	272160-24526	1,80
25,5-27,0	8	100	272160-25527	1,80
26,5-28,0	8	100	272160-26528	1,80
27,5-29,0	8	100	272160-27529	1,80
28,5-30,0	8	100	272160-28530	1,80
29,5-31,0	8	100	272160-29531	1,90
30,5-32,0	8	100	272160-30532	1,90

Outillage de pose spécifique.

Pince manuelle sur demande (existe aussi en version pneumatique).

Modèle **72139**

Largeur 15 mm

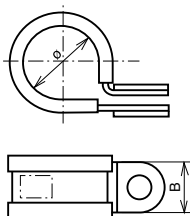
Modèle **72159**

Largeur 20 mm



### Collier de fixation pour tube ou câble, antivibration - W1 - W4 - W5 largeur B = 15 mm, pour vis M6 - largeur B = 20 mm, pour vis M8

Retaining clamp for tube and cable



ø	B	W4 (inox 304/A2)		W5 (inox 316/A4)		W1 (acier zingué blanc)	
		Référence	Prix unit.	Référence	Prix unit.	Référence	Prix unit.
10	15	272139-10	3,80	472139-10	•	872139-10	2,00
12	15	272139-12	4,10	472139-12	•	872139-12	2,10
14	15	272139-14	4,30	472139-14	•	872139-14	2,30
16	15	272139-16	4,50	472139-16	•	872139-16	2,60
18	15	272139-18	4,70	472139-18	•	872139-18	2,80
20	15	272139-20	5,00	472139-20	•	872139-20	3,00
22	15	272139-22	5,30	472139-22	•	872139-22	3,10
24	15	272139-24	5,50	472139-24	•	872139-24	3,30
26	15	272139-26	5,70	-	-	872139-26	3,50
28	15	272139-28	6,00	-	-	872139-28	3,70
14	20	272159-14	7,50	-	-	872159-14	3,80
16	20	272159-16	7,90	-	-	872159-16	4,00
18	20	272159-18	8,30	-	-	872159-18	4,20
20	20	272159-20	8,60	-	-	872159-20	4,40
22	20	272159-22	9,00	472159-22	•	872159-22	4,60
24	20	272159-24	9,30	472159-24	•	872159-24	4,80
26	20	272159-26	9,70	472159-26	•	872159-26	5,20
28	20	272159-28	10,20	472159-28	•	872159-28	5,60
30	20	272159-30	10,50	-	-	872159-30	6,00

DIN 3016.

Sur demande : autres diamètres.

• Sur demande.

# Colliers de fixation plastique

## Nylon

Plastic retaining clamps

Modèle **72165**

Nylon blanc

Modèle **72166**

Nylon noir



Tête simple



Tête double

### Collier plastique - PA66 (nylon)

Plastic cable tie

Dimensions (mm) (largeur x longueur)	Boîtage	72165 (nylon 66 blanc)		72166 (nylon 66 noir)	
		Référence	Prix / 100	Référence	Prix / 100
2,5 x 100	100	972165-2,5x100	3,60	972166-2,5x100	3,60
2,5 x 120	100	972165-2,5x120	4,40	972166-2,5x120	4,40
2,5 x 150	100	972165-2,5x150	5,60	972166-2,5x150	5,60
2,5 x 160	100	972165-2,5x160	6,20	972166-2,5x160	6,20
2,5 x 200	100	972165-2,5x200	8,60	972166-2,5x200	8,60
3,6 x 140	100	972165-3,6x140	8,00	972166-3,6x140	8,00
3,6 x 180	100	972165-3,6x180	10,80	972166-3,6x180	10,80
3,6 x 200	100	972165-3,6x200	11,60	972166-3,6x200	11,60
3,6 x 280	100	972165-3,6x280	18,40	972166-3,6x280	18,40
3,6 x 370	100	972165-3,6x370	24,80	972166-3,6x370	24,80
4,8 x 120	100	972165-4,8x120	10,20	972166-4,8x120	10,20
4,8 x 200	100	972165-4,8x200	16,20	972166-4,8x200	16,20
4,8 x 300	100	972165-4,8x300	24,60	972166-4,8x300	24,60
4,8 x 350	100	972165-4,8x350	29,20	972166-4,8x350	29,20
4,8 x 430	100	972165-4,8x430	38,60	972166-4,8x430	38,60
4,8 x 450	100	972165-4,8x450	43,60	972166-4,8x450	43,60
7,2 x 200	50	972165-7,2x200	37,60	972166-7,2x200	37,60
7,2 x 250	50	972165-7,2x250	39,40	972166-7,2x250	39,40
7,2 x 380	50	972165-7,2x380	61,00	972166-7,2x380	61,00
9 x 260*	25	972165-9x260	88,20	972166-9x260	88,20
9 x 350*	25	972165-9x350	116,00	972166-9x350	116,00

\* Tête double.

Modèle **72167**



### Boîte de colliers plastique (assortiment couleur)

Box with plastic cable ties (color assortment)

Désignation	Référence	Prix unitaire
Boîte de 450 colliers plastique : - 2,5x160 blanc (x100) - 3,6x180 rouge (x150) - 4,8x200 noir (x200)	972167-450	63,80

Modèle **72168**

Nylon blanc

Modèle **72169**

Nylon noir



### Collier plastique réouvrable - PA66 (nylon)

Plastic cable tie with reopening head

Dimensions (mm) (largeur x longueur)	Boîtage	72168 (nylon 66 blanc)		72169 (nylon 66 noir)	
		Référence	Prix / 100	Référence	Prix / 100
7,2 x 150	50	972168-7,2x150	32,40	972169-7,2x150	32,40
7,2 x 200	50	972168-7,2x200	44,60	972169-7,2x200	44,60
7,2 x 250	50	972168-7,2x250	38,80	972169-7,2x250	38,80
7,2 x 300	50	972168-7,2x300	46,80	972169-7,2x300	46,80
7,2 x 400	50	972168-7,2x400	70,60	972169-7,2x400	70,60

Modèle **72170**

Nylon blanc



### Collier plastique avec trou d'accroche - PA66 (nylon)

Plastic cable tie with fixing hole

Dimensions (mm) (largeur x longueur)	Boîtage	Référence	Prix / 100
3,6 x 150	50	972170-3,6x150	14,60
4,8 x 200	50	972170-4,8x200	26,20
7,2 x 300	50	972170-7,2x300	55,60
7,2 x 350	50	972170-7,2x350	68,40