

# Béné inox®



## Transmission & levage

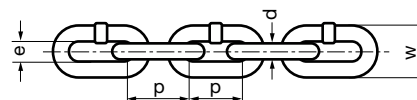
Modèle **334101** Inox 304L

 Modèle **634101** Inox 316L

## Chaîne calibrée pour transmission - Pas = 3xd

**304L** **316L** NFE 26-011

Transmission chain, pitch 3xd - Stainless steel



Charge de rupture (kg)	1960	2825	3845	5025	6360	7850	11305	15390	20105
w (mm)	16,9	20,2	23,6	26,8	30,4	33,6	40	47,6	54
p (mm)	15	18	21	24	27	30	36	42	48
e (mm)	6,5	7,8	9,1	10,4	11,7	13	15,6	17,6	20,8
Poids (kg/m)	0,54	0,78	1,06	1,39	1,76	2,17	3,12	4,25	5,55

Prix en €/ mètre

Ø d	5	6	7	8	9	10	12	14	16
Inox 304L	32,00	46,20	62,70	65,30		101,90	163,00	221,70	289,50
Inox 316L	51,00	70,00	79,40	104,00	131,70	162,40	233,40	318,00	415,30

Longueur standard 50 mètres ou 100 mètres

Chaîne non conforme pour un usage de levage

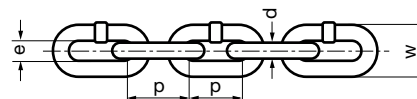
 Modèle **334102** Inox 304L

 Modèle **634102** Inox 316L

## Chaîne calibrée pour transmission - Pas = 3,5xd

**304L** **316L** NFE 26-012

Transmission chain, pitch 3,5xd - Stainless steel



Charge de rupture (kg)	2825	3845	5025	7850	11305	15390	20105
w (mm)	20,8	24,2	27,7	34,6	41,6	48,4	55,4
p (mm)	21	24,5	28	35	42	49	56
e (mm)	8,4	9,8	11,2	14	16,8	19,6	22,4
Poids (kg/m)	0,78	1,06	1,39	2,17	3,12	4,25	5,55

Prix en €/ mètre

Ø d	6	7	8	10	12	14	16
Inox 304L	43,80		59,10	96,30	152,10	209,80	274,40
Inox 316L	61,50		74,90	153,40	221,50	300,90	427,20

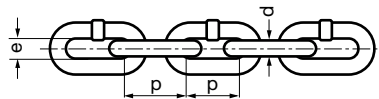
Longueur standard 50 mètres ou 100 mètres

Chaîne non conforme pour un usage de levage

# Chaîne de levage pour élingues

**316L**

Lifting chain for slings - Stainless steel



<b>Charge de rupture (kg)</b>	2000	3000	4000	5000	8000	12800	20000
<b>C.M.U (kg)</b>	500	750	1000	1250	2000	3200	4500
<b>p (mm)</b>	16	18	21	24	30	39	48
<b>e (mm)</b>	6	7,5	8,7	9,5	11,7	13,5	21,5
<b>Poids (kg/m)</b>	0,55	0,8	1	1,4	2,2	3,7	5,7

Prix en €/ mètre

<b>Ø d</b>	<b>5</b>	<b>6</b>	<b>7</b>	<b>8</b>	<b>10</b>	<b>13</b>	<b>16</b>
<b>Inox 316L</b>	55,90	81,30	101,70	136,00	223,60	375,90	492,50

Longueur standard 30 mètres (de Ø5 à Ø8 uniquement) ou 100 mètres (de Ø5 à Ø16)

Conforme à la directive "machines" 2006/42/CE

## Tableau des capacités de charges

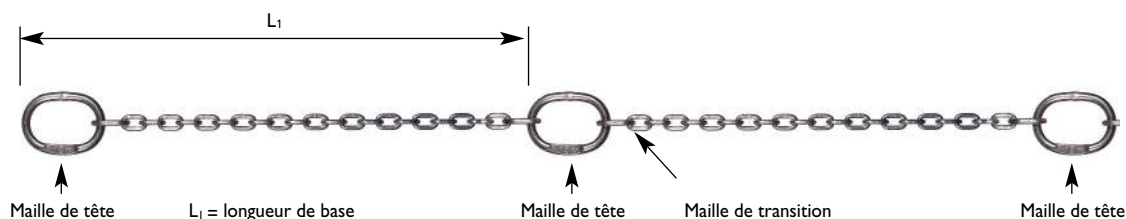
Coef de sécurité = 4	Elingue à 1 brin		Elingue à 2 brins				Elingue à 3 brins	Elingue à 4 brins	Boucle sans fin	Boucle fermée	
Angle d'inclinaison β	-	-	0-45°    45°-60°	0-45°    45°-60°	0-45°    45°-60°	0-45°    45°-60°	0-45°	45°-60°	-	0-45°	0-45°
Facteur de charge	1	0,8	1,4    1	1,12    0,8	2,1	1,5	1,6	1,4	2,1		
<b>Ø chaîne</b>	<b>Charge Maximale Utile C.M.U. (kg)</b>										
5	500	400	700	500	560	400	1050	750	800	700	1050
6	750	600	1000	750	800	600	1600	1120	1200	1000	1600
7	1000	800	1400	1000	1120	800	2100	1500	1600	1400	2100
8	1250	1000	1700	1250	1400	1000	2650	1800	2000	1700	2650
10	2000	1600	2800	2000	2240	1600	4250	3000	3200	2800	4250
13	3200	2560	4500	3200	3550	2560	6700	4750	5120	4500	6700
16	4500	3600	6300	4500	5040	3600	9450	6750	8000	7100	10000

 Elingues sur mesure (ensemble avec maille de tête, chaîne, crochet, plaque de charge...) : **nous consulter**


# Chaîne pour pompes submersibles

**316L**

Chain for submersible pumps - Stainless steel



L <sub>1</sub>	1000	992	1000	992	975	990	993	963	974
Dimensions maille de tête (mm)	8x60x35	8x60x35	10x80x50	13x110x60	13x110x60	17x110x60	19x135x75	23x160x90	27x180x100
Dimensions maille de transition (mm)	5x26x13	5x26x13	7x36x16	7x36x16	9x44x20	10x44x20	13x54x25	17x70x34	20x85x40
C.M.U (kg)	160	320	500	750	1000	1250	2000	3200	5000
Poids (kg/L <sub>1</sub> )	0,4	0,5	0,82	1,41	1,67	2,36	3,83	6,44	9,84

Prix en € / mètre

Diamètre de chaîne	4/160	4/320	5	6	7	8	10	13	16
Inox 316 L	67,50	135,00	165,80	207,90	216,60	277,00	398,40	605,60	913,60

**FABRICATION SUR DEMANDE. LONGUEUR TOTALE DE CHAÎNE A PRÉCISER (multiple de L<sub>1</sub>)**

Avec plaque d'identification

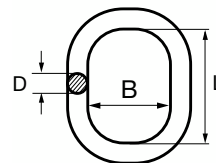

 Produit validé pour le levage et faisant l'objet d'un contrôle annuel  
 Coefficient de sécurité = 5

**Chaque chaîne est livrée avec une plaque d'identification et une maille de tête plus une maille de tête tous les mètres.**

# Maille de tête pour élingue simple ou double brin

**316L**

Master link for one or two legged chain - Stainless steel



C.M.U (kg) de 0 à 45°	450	700	1050	1400	2000	3200	5000	7100
L (mm)	60	80	110	110	135	160	180	200
B (mm)	35	50	60	60	75	90	100	110
pour Ø chaîne 1 brin	4	5	6 ou 7	8	10	13	16	-
pour Ø chaîne 2 brins	4	5	6	7	8	10	13	16
Poids (kg)	0,08	0,14	0,34	0,53	0,92	1,6	2,46	4,14

P.U. en €

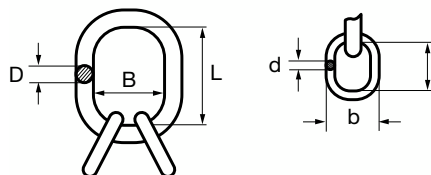
D	8	10	13	16	19	23	27	33
Inox 316L	28,10	50,60	67,40	84,30	106,70	186,70	299,40	510,90

**Modèle 634133**

# Maille de tête pour élingue triple ou quadruple brin

**316L**

Master link for three or four legged chain - Stainless steel



C.M.U (kg) de 0 à 45°	700	1050	2000	3200	5000	7100	10500
L (mm)	80	110	135	160	180	200	260
B (mm)	50	60	75	90	100	110	140
D (mm)	10	13	19	23	27	33	36
l (mm)	44	44	54	70	85	115	140
d (mm)	9	10	13	16	20	23	27
b (mm)	20	20	25	34	40	50	65
pour Ø chaîne 3/4 brins	4	5	6	7 ou 8	10	13	16
Poids (kg)	0,28	0,52	1,26	2,32	3,82	6,46	10,06

P.U. en €

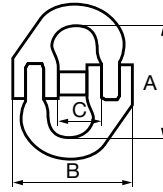
Ø chaîne	4	5	6	8	10	13	16
Inox 316L	106,70	168,40	230,20	336,00	533,30	814,00	1 337,90

Modèle **634134**

## Maillon de jonction pour chaîne

**316L**

connecting link for chain - Stainless steel



C.M.U (kg) de 0 à 45°	320	750	1000	6400	8000
A (mm)	36	54	73	92	104
B (mm)	34	51	70	86	105
C (mm)	13	17	25	29	37
Poids (kg)	0,05	0,12	0,33	0,7	1,22

P.U. en €

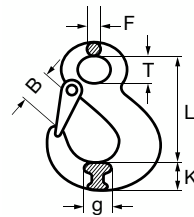
Ø chaîne	5	7	10	13	16
Inox 316L	151,60	160,00	256,90	303,10	458,50

Modèle **634135**

## Crochet à œil à linguet

**316L**

Eye sling hook - Stainless steel



C.M.U (kg) de 0 à 45°	500	1000	2000	3200	4500
L (mm)	80	104	125	155	175
K (mm)	20	28	33	43	47
g (mm)	14	19	29	34	37
T (mm)	21	24	31	39	47
F (mm)	8	11	14	17	22
B (mm)	22	29	33	43	48
Poids (kg)	0,25	0,6	1,2	2,1	3

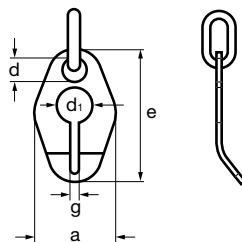
P.U. en €

Ø chaîne	5	7	10	13	16
Inox 316L	144,90	261,10	429,50	589,50	715,70

# Raccourcisseur pour chaîne

**316L**

Shortener for chain - Stainless steel



C.M.U (kg) de 0 à 45°	750	1250	2000	3200	5000
Ø chaîne	5 ou 6	7 ou 8	10	13	16
e	80	111	133	169	204
a	52	68	86	108	134
d	18	22	30	34	40
d <sub>1</sub>	26	34	40	52	64
g	8	11	12	16	20

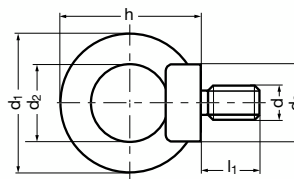
P.U. en €

Ø chaîne	6	8	10	13	16
Prix	269,40	378,70	501,30	736,10	1 290,50

# Anneau de levage mâle - Pièce forgée

**316** DIN 580

Lifting eye screw - Forged stainless steel



C.M.U (kg)	180	300	500	800	1100	1500	2400	3600
d <sub>1</sub>	36	36	45	54	54	63	72	90
d <sub>2</sub>	19	19	24	30	30	35	40	50
d <sub>3</sub>	20	20	25	30	30	35	40	50
h	36	36	45	54	54	62	71	89
l <sub>1</sub>	13	13	17	20	20	27	30	35
Poids (kg)	0,05	0,06	0,12	0,19	0,19	0,28	0,45	0,90

P.U. en €

d	M6	M8	M10	M12	M14	M16	M20	M24
P.U. en €	17,80	18,80	26,10	39,00	42,70	62,40	85,50	179,30

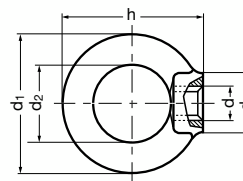
Pièce forgée, avec marquage CMU + CE

Modèle **434142**

## Anneau de levage femelle - Pièce forgée

**316** DIN 582

Lifting eye nut - Forged stainless steel



C.M.U (kg)	180	300	500	800	1100	1500	2400	3600
d <sub>1</sub>	36	36	45	54	54	63	72	90
d <sub>2</sub>	19	19	24	30	30	35	40	50
d <sub>3</sub>	20	20	25	30	30	35	40	50
h	37	37	46	55	55	63	72	90
Poids (kg)	0,06	0,05	0,09	0,16	0,17	0,25	0,36	0,72

P.U. en €

d	M6	M8	M10	M12	M14	M16	M20	M24
P.U. en €	12,70	14,30	23,70	33,00	37,70	40,30	79,70	142,20

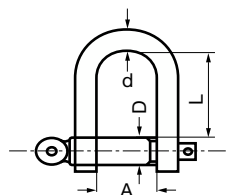
Pièce forgée, avec marquage CMU + CE

Modèle **634143**

## Manille droite de sécurité pour levage

**316L**

Safety shackle - Stainless steel



C.M.U (kg) de 0 à 45° pour Ø chaîne	500	1250	2000	3200	5000
d	4 ou 5	6, 7 ou 8	10	13	16
A	8	12	13	16	16
L	17	25	32	25	32
Poids (kg/m)	22	40	50	60	64
	0,07	0,22	0,35	0,52	0,55

P.U. en €

D	9	13	16	17	19
Prix	26,30	63,20	141,00	232,10	366,30

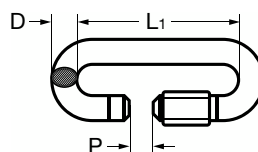
Marquage CMU + CE

Modèle **434144**

## Maillon rapide pour levage

**316**

Quick link for chain - Stainless steel



C.M.U (kg) de 0 à 45°	450	650	900	1100	1400	1800	2500
P	7	8,5	9	12	11	12,5	15
L <sub>1</sub>	40	45	49	56	69	69	80

P.U. en €

D	5	6	7	8	9	10	12
Prix	21,40	27,30	36,80	47,90	55,60	67,80	107,80

Marquage CMU + CE