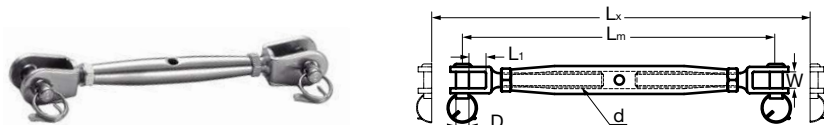


## Ridoir à deux chapes fixes soudées

**A4**

Short fixed jaw and jaw tumbuckle welded - Stainless steel



Prix en €

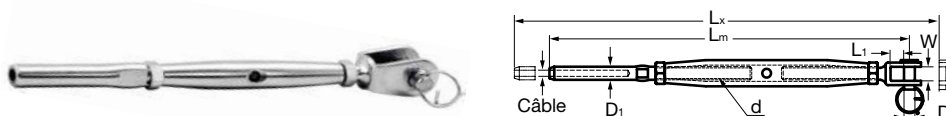
d (mm)	Prix unitaire	Ø câble (mm)	Lx (mm)	Lm (mm)	L1 (mm)	W (mm)	D (mm)
M5	10,00	2 à 3	130	87	9	7,5	5
M6	13,50	3 à 4	155	111	11	7,5	5
M8	18,80	4 à 5	186	140	11	11	8

**Modèle 433001**

## Ridoir à une chape fixe soudée et un embout à sertir petit modèle

**A4**

Short fixed jaw and wire rope terminal welded form - Stainless steel



Prix en €

Ø câble (mm)	Prix unitaire	d (mm)	Lx (mm)	Lm (mm)	L1 (mm)	W (mm)	D (mm)	D1 (mm)
3	10,40	M5	153	108	9	7,5	5	6,5
4	14,90	M6	166	134	9	8	6	7,5
5	15,60	M6	176	134	10	9	6	7,5

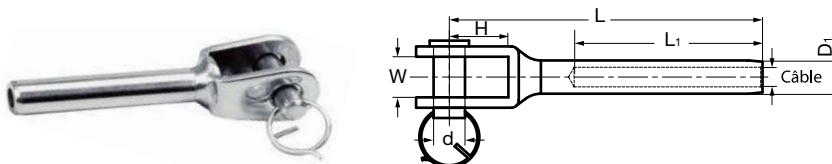
Attention pour les ridoirs : ne pas confondre Ø du câble et filetage métrique.

**Modèle 433002**

## Embout à chape soudée à sertir petit modèle

**A4**

Small swage fork terminal - Stainless steel



Prix en €

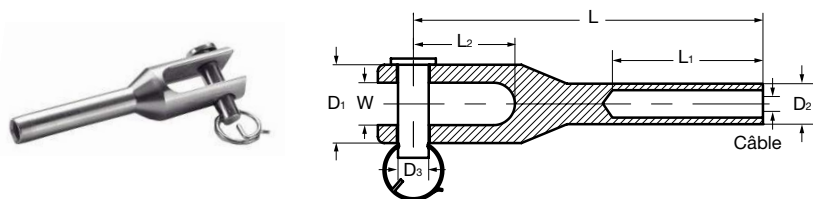
Ø câble (mm)	Prix unitaire	L (mm)	L1 (mm)	D1 (mm)	D (mm)	W (mm)	H (mm)
3	3,70	50	25	5,5	5	7,5	12
4	4,50	50	25	6,5	5	7,5	12
5	6,50	58	30	7,5	6	9,5	13
6	6,80	72	40	9	8	11	15
8	9,60	85	50	12,6	8	11	15

**NE PAS UTILISER COMME PRODUIT DE TRACTION OU DE LEVAGE**

## Embout à chape usinée à sertir petit modèle

**A4**

Small machined fork terminal - Stainless steel



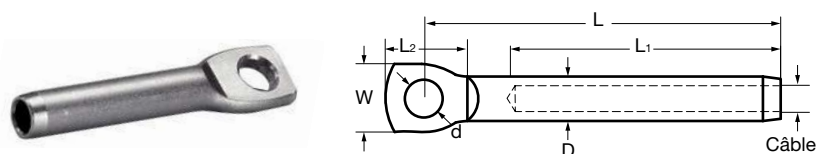
Prix en €

Ø câble (mm)	Prix unitaire	L (mm)	L <sub>1</sub> (mm)	L <sub>2</sub> (mm)	D <sub>1</sub> (mm)	D <sub>2</sub> (mm)	D <sub>3</sub> (mm)	W (mm)
3	7,40	48	25	11,3	11	5,5	5	5,5
4	15,00	53	25	13,3	13	6,5	5	6
5	19,40	57	30	14,8	13	7,5	5	6
6	34,60	75	40	18,3	16	9	6	8

## Embout à œil à sertir petit modèle

**A4**

Small swage eye terminal - Stainless steel



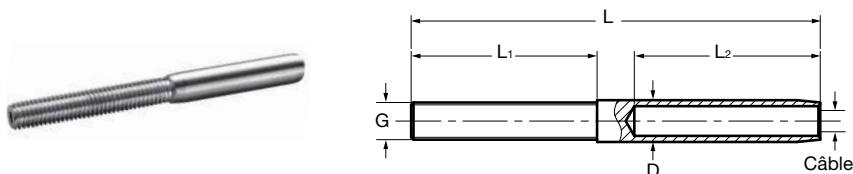
Prix en €

Ø câble (mm)	Prix unitaire	L (mm)	L <sub>1</sub> (mm)	L <sub>2</sub> (mm)	W (mm)	D (mm)	d (mm)
3	2,60	38	25	12	10	5,5	5,3
4	4,30	38	25	14	11	6,5	5,3
5	4,50	43	30	15	12	7,5	5,3
6	5,20	64	40	18	15	9	6,3

## Embout fileté à sertir petit modèle - Pas à gauche

**A4**

Small thread terminal - Left threaded - Stainless steel



Prix en €

Ø câble (mm)	Prix unitaire	L (mm)	L <sub>1</sub> (mm)	L <sub>2</sub> (mm)	D (mm)	G (mm)
3	3,40	60	30	25	5,5	M5
4	4,30	65	35	25	6,5	M6
5	5,10	73	35	30	7,5	M6
6	7,20	88	40	40	9	M8
8	10,60	103	45	50	12,5	M10

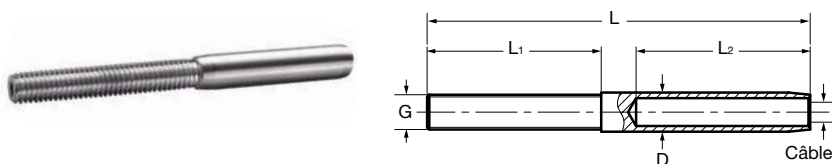
Sur demande, pince hydraulique manuelle avec matrices (1 matrice par Ø).

**NE PAS UTILISER COMME PRODUIT DE TRACTION OU DE LEVAGE**

## Embout fileté à sertir petit modèle - Pas à droite

**A4**

Small thread terminal - Right threaded - Stainless steel



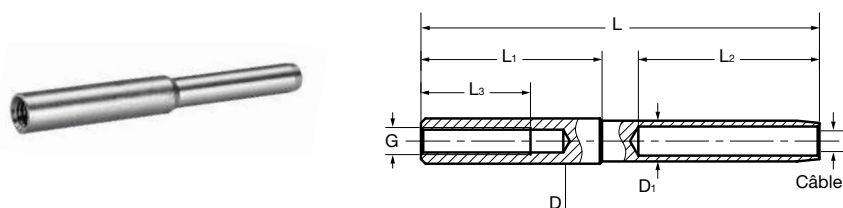
Prix en €

Ø câble (mm)	Prix unitaire	L (mm)	L <sub>1</sub> (mm)	L <sub>2</sub> (mm)	D (mm)	G (mm)
3	3,20	60	30	25	5,5	M5
4	4,50	65	35	25	6,5	M6
5	4,70	73	35	30	7,5	M6
6	8,00	88	40	40	9	M8
8	10,50	103	45	50	12,5	M10

## Embout taraudé à sertir petit modèle - Pas à droite

**A4**

Small inside thread terminal - Right threaded - Stainless steel



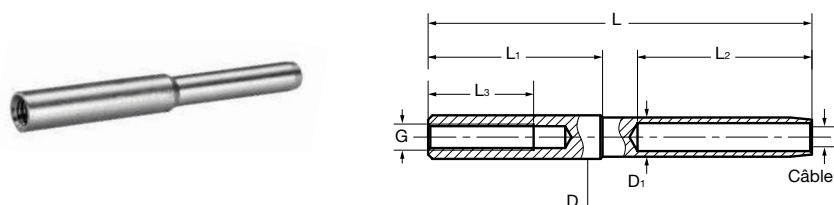
Prix en €

Ø câble (mm)	Prix unitaire	L (mm)	L <sub>1</sub> (mm)	L <sub>2</sub> (mm)	L <sub>3</sub> (mm)	D (mm)	D <sub>1</sub> (mm)	G (mm)
3	4,40	65	35	25	20	7,2	5,5	M5
4	5,90	65	35	25	20	8	6,5	M6
5	6,80	70	30	30	20	8	7,5	M6
6	11,90	85	40	40	25	11	9	M8

## Embout taraudé à sertir petit modèle - Pas à gauche

**A4**

Small inside thread terminal - Left threaded - Stainless steel



Prix en €

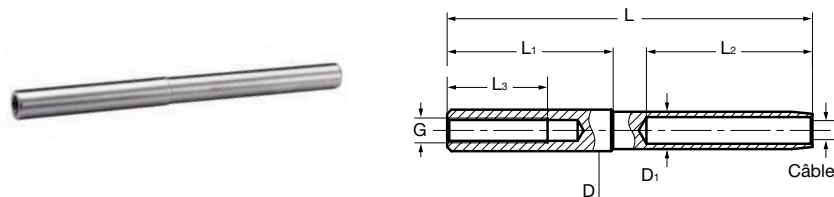
Ø câble (mm)	Prix unitaire	L (mm)	L <sub>1</sub> (mm)	L <sub>2</sub> (mm)	L <sub>3</sub> (mm)	D (mm)	D <sub>1</sub> (mm)	G (mm)
3	4,40	65	35	25	20	7,2	5,5	M5
4	5,90	65	35	25	20	8	6,5	M6
5	6,80	70	30	30	20	8	7,5	M6
6	11,90	85	40	40	25	11	9	M8

NE PAS UTILISER COMME PRODUIT DE TRACTION OU DE LEVAGE

## Embout taraudé à sertir - Pas à droite

**A4**

Inside threaded terminal - Right threaded - Stainless steel



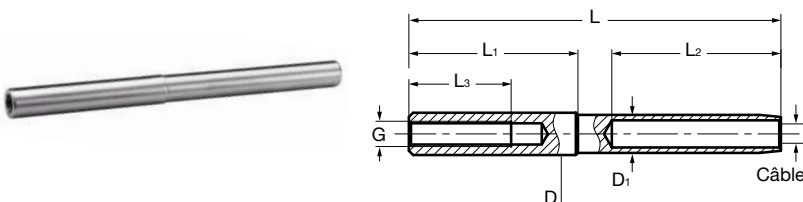
Prix en €

Ø câble (mm)	Prix unitaire	L (mm)	L <sub>1</sub> (mm)	L <sub>2</sub> (mm)	L <sub>3</sub> (mm)	D (mm)	D <sub>1</sub> (mm)	G (mm)
3	4,30	77	30	38	20	7,2	6,5	M5
4	4,70	84	30	45	20	8	7,5	M6
5	6,40	90	30	51	20	9	9	M6
6	11,90	110	35	64	25	12,6	12,5	M8
8	22,40	140	50	83	40	16	16	M10

## Embout taraudé à sertir - Pas à gauche

**A4**

Inside threaded terminal - Left threaded - Stainless steel



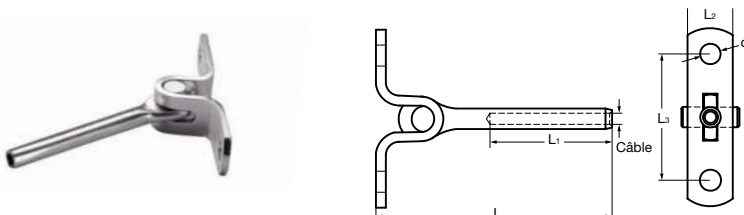
Prix en €

Ø câble (mm)	Prix unitaire	L (mm)	L <sub>1</sub> (mm)	L <sub>2</sub> (mm)	L <sub>3</sub> (mm)	D (mm)	D <sub>1</sub> (mm)	G (mm)
3	4,30	77	30	38	20	7,2	6,5	M5
4	4,70	84	30	45	20	8	7,5	M6
5	6,40	90	30	51	20	9	9	M6
6	12,10	110	35	64	25	12,6	12,5	M8
8	22,40	140	50	83	40	16	16	M10

## Embout à sertir mural articulé

**A4**

Wall toggle terminal - Stainless steel



Prix en €

Ø câble (mm)	Prix unitaire	L (mm)	L <sub>1</sub> (mm)	L <sub>2</sub> (mm)	L <sub>3</sub> (mm)	D (mm)
3	6,40	74	38	14	40	6,4
4	8,80	87	45	18	44	8,3

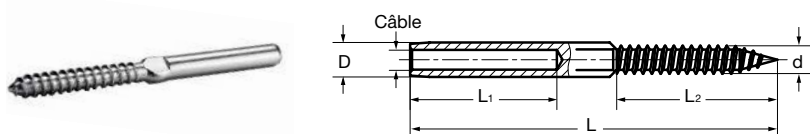
NE PAS UTILISER COMME PRODUIT DE TRACTION OU DE LEVAGE

Modèle **433014**

## Embout à sertir filetage bois

**A4**

Wood screw terminal - Stainless steel



Prix en €

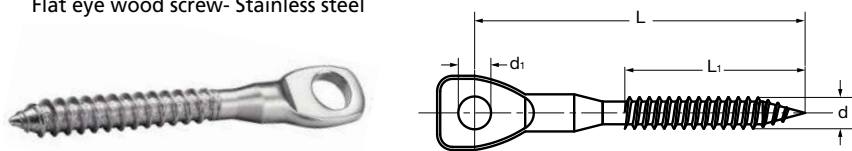
Ø câble (mm)	Prix unitaire	L (mm)	L <sub>1</sub> (mm)	L <sub>2</sub> (mm)	D (mm)	d (mm)
3	3,40	82	25	40	6,5	6
4	4,10	132	30	65	8	8
5	4,30	152	35	75	9	9,5

Modèle **433033**

## Vis à œil filetage bois

**A4**

Flat eye wood screw- Stainless steel



Prix en €

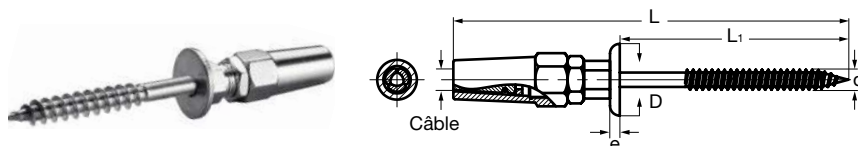
d (mm)	Prix unitaire	L (mm)	L <sub>1</sub> (mm)	d <sub>1</sub> (mm)
5	4,40	54	36	5,3
6	4,50	66	39	6,3

Modèle **433005**

## Embout filetage bois à sertissage manuel

**A4**

Quick attach wood threaded - Stainless steel



Prix en €

Ø câble (mm)	Prix unitaire	L (mm)	L <sub>1</sub> (mm)	D (mm)	d (mm)	e (mm)
3	45,50	114	71	22	6	3
4	56,40	120	71	22	6	3

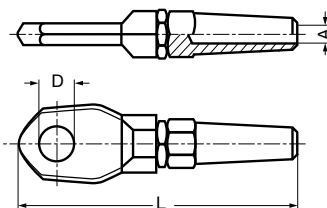
NE PAS UTILISER COMME PRODUIT DE TRACTION OU DE LEVAGE

Modèle **433918**

## Embout à œil à sertissage manuel

**A4**

Swageless eye terminal for wire - Stainless steel



Prix en €

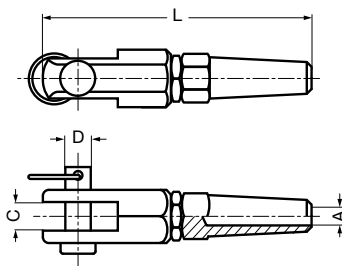
Ø câble (mm)	Prix unitaire	A (mm)	D (mm)	L (mm)
3	22,30	3,5	6	58
4	25,40	4,5	8	72
5	32,50	6	10	81
6	41,70	7	12	98
8	74,60	9	14	124

Modèle **433919**

## Embout à chape à sertissage manuel

**A4**

Swageless jaw terminal for wire - Stainless steel



Prix en €

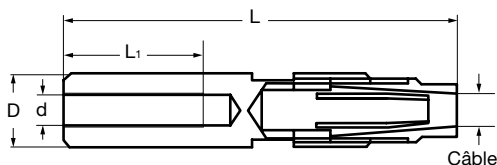
Ø câble (mm)	Prix unitaire	A (mm)	C (mm)	D (mm)	L (mm)
3	32,80	3,5	6	6	63
4	41,20	4,5	8	8	70
5	52,90	6	10	10	83
6	76,20	7	12	12	95
8	110,90	9	14	14	127

Modèle **433006**

## Embout taraudé à sertissage manuel

**A4**

Simple swageless terminal - Stainless steel



Prix en €

Ø câble (mm)	Prix unitaire	L (mm)	L <sub>1</sub> (mm)	D (mm)	d (mm)
3	23,00	53	17	11	M5
4	23,80	53	20	11	M6

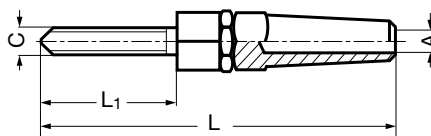
**NE PAS UTILISER COMME PRODUIT DE TRACTION OU DE LEVAGE**

Modèle **433930**

## Embout fileté à sertissage manuel - Pas à droite

**A4**

Fast fork terminal - Right threaded - Stainless steel



Prix en €

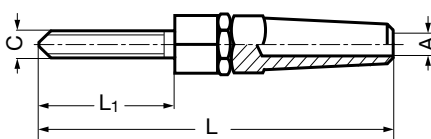
Ø câble (mm)	Prix unitaire	A (mm)	C (mm)	L (mm)	L <sub>1</sub> (mm)
3	23,30	3,5	M5	79	42
4	27,40	4,5	M6	92	47
5	34,90	6	M8	110	57
6	48,20	7	M10	125	65
8	86,40	9	M12	162	80

Modèle **433931**

## Embout fileté à sertissage manuel - Pas à gauche

**A4**

Fast fork terminal - Left threaded - Stainless steel



Prix en €

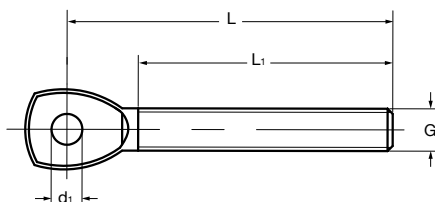
Ø câble (mm)	Prix unitaire	A (mm)	C (mm)	L (mm)	L <sub>1</sub> (mm)
3	23,30	3,5	M5	79	42
4	27,40	4,5	M6	92	47
5	34,90	6	M8	110	57
6	48,20	7	M10	125	65
8	86,40	9	M12	162	80

Modèle **433015**

## Embout fileté à œil - Pas à droite

**A4**

Small threaded eye stud - Right threaded - Stainless steel



Prix en €

G (mm)	Prix unitaire	L (mm)	L <sub>1</sub> (mm)	d <sub>1</sub> (mm)
M5	3,60	41	30	5,3
M6	4,70	48	35	6,3
M8	7,10	57	40	6,3

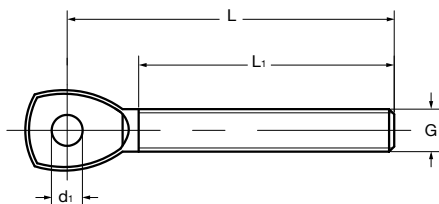
**NE PAS UTILISER COMME PRODUIT DE TRACTION OU DE LEVAGE**

Modèle **433016**

## Embout fileté à œil - Pas à gauche

**A4**

Small threaded eye stud - Left threaded - Stainless steel



Prix en €

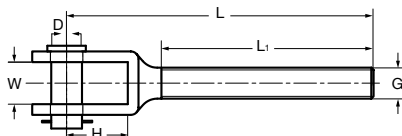
G (mm)	Prix unitaire	L (mm)	L <sub>1</sub> (mm)	d <sub>1</sub> (mm)
M5	3,60	41	30	5,3
M6	4,70	48	35	6,3
M8	7,10	57	40	6,3

Modèle **433017**

## Embout fileté à chape soudée petit modèle - Pas à droite

**A4**

Small threaded welded fork stud - Right threaded - Stainless steel



Prix en €

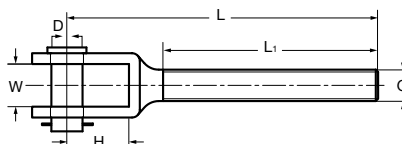
G (mm)	Prix unitaire	L (mm)	L <sub>1</sub> (mm)	D (mm)	W (mm)	H (mm)
M5	3,40	50	30	5	7,5	12
M6	4,40	55	35	5	7,5	12
M8	7,20	65	40	8	11	15

Modèle **433018**

## Embout fileté à chape soudée petit modèle - Pas à gauche

**A4**

Small threaded welded fork stud - Left threaded - Stainless steel



Prix en €

G (mm)	Prix unitaire	L (mm)	L <sub>1</sub> (mm)	D (mm)	W (mm)	H (mm)
M5	3,40	50	30	5	7,5	12
M6	4,40	55	35	5	7,5	12
M8	7,20	65	40	8	11	15

**NE PAS UTILISER COMME PRODUIT DE TRACTION OU DE LEVAGE**

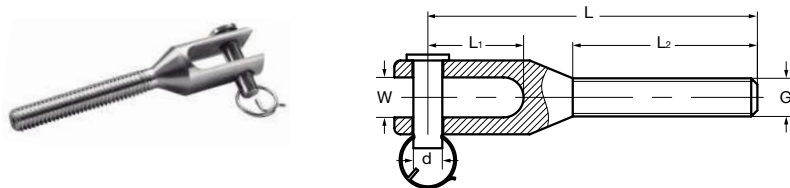


Modèle **433019**

## Embout fileté à chape usinée petit modèle - Pas à droite

**A4**

Small threaded machined fork stud - Right threaded - Stainless steel



Prix en €

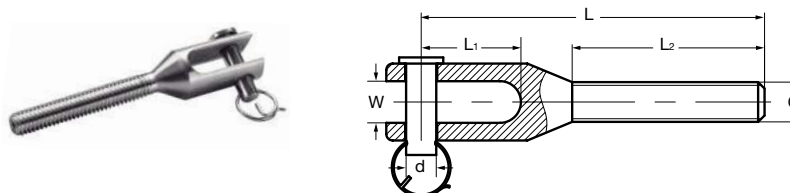
G (mm)	Prix unitaire	L (mm)	L <sub>1</sub> (mm)	L <sub>2</sub> (mm)	W (mm)	d (mm)
M5	4,10	48	11	31	5,5	5
M6	13,20	58	14	36	6,5	5
M8	23,00	69,5	19	42	8,5	5

Modèle **433020**

## Embout fileté à chape usinée petit modèle - Pas à gauche

**A4**

Small threaded machined fork stud - Left threaded - Stainless steel



Prix en €

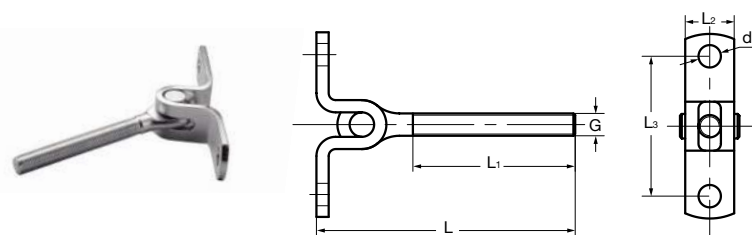
G (mm)	Prix unitaire	L (mm)	L <sub>1</sub> (mm)	L <sub>2</sub> (mm)	W (mm)	d (mm)
M5	4,10	48	11	31	5,5	5
M6	13,20	58	14	36	6,5	5
M8	23,00	69,5	19	42	8,5	5

Modèle **433035**

## Embout fileté mural articulé - pas à droite

**A4**

Right threaded wall toggle stud - Stainless steel



Prix en €

G (mm)	Prix unitaire	L (mm)	L <sub>1</sub> (mm)	L <sub>2</sub> (mm)	L <sub>3</sub> (mm)	d (mm)
M6	13,10	81	47	14	40	6,4
M8	16,50	97	57	18	44	8,3

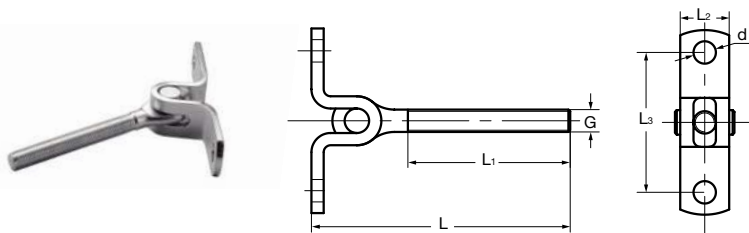
**NE PAS UTILISER COMME PRODUIT DE TRACTION OU DE LEVAGE**

Modèle **433021**

## Embout fileté mural articulé - Pas à gauche

**A4**

Left threaded wall toggle stud - Stainless steel



Prix en €

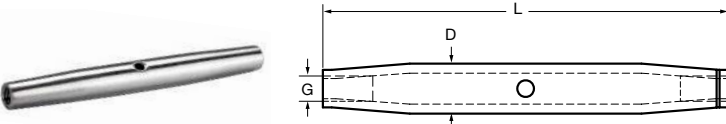
G (mm)	Prix unitaire	L (mm)	L <sub>1</sub> (mm)	L <sub>2</sub> (mm)	L <sub>3</sub> (mm)	d (mm)
M6	13,10	81	47	14	40	6,4
M8	16,50	97	57	18	44	8,3

Modèle **433022**

## Corps fermé de ridoir

**A4**

Rigging screw body - Stainless steel



Prix en €

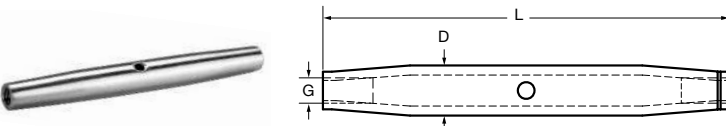
G (mm)	Prix unitaire	L (mm)	D (mm)
M5	4,10	80	8
M6	4,80	90	10
M8	7,70	105	13
M10	13,80	120	17
M12	20,60	150	21

Modèle **433023**

## Corps fermé de ridoir petit modèle

**A4**

Small rigging screw body - Stainless steel



Prix en €

G (mm)	Prix unitaire	L (mm)	D (mm)
M5	3,50	60	8
M6	4,50	65	10
M8	6,80	80	13
M10	11,80	90	17
M12	16,90	120	22

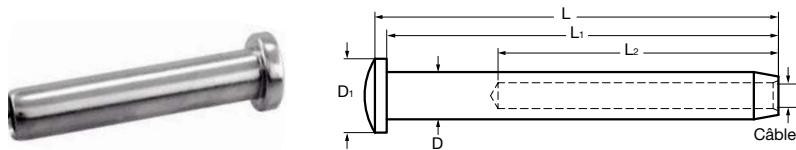
NE PAS UTILISER COMME PRODUIT DE TRACTION OU DE LEVAGE

Modèle **433024**

## Embout à tête cylindrique bombée à sertir

**A4**

Domehead terminal - Stainless steel



Prix en €

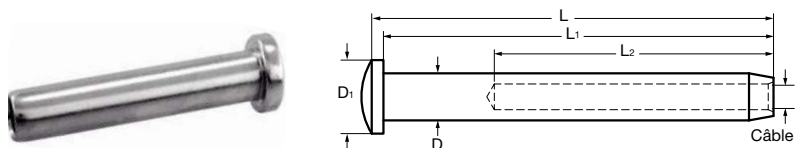
Ø câble (mm)	Prix unitaire	L (mm)	L <sub>1</sub> (mm)	L <sub>2</sub> (mm)	D (mm)	D <sub>1</sub> (mm)
3	4,70	52	48,5	38	6,5	10
4	7,10	59	55,5	45	7,5	12
5	9,90	66,5	62,5	51	9	14
6	17,70	79	74	64	12,5	18

Modèle **433025**

## Embout à tête cylindrique bombée à sertir petit modèle

**A4**

Small domehead terminal - Stainless steel



Prix en €

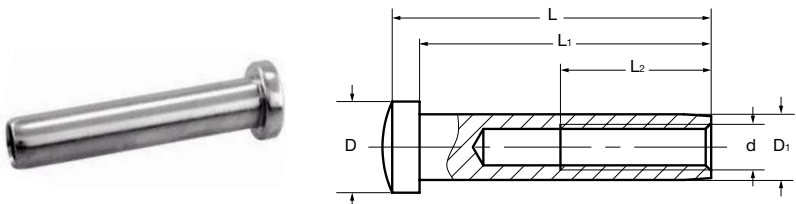
Ø câble (mm)	Prix unitaire	L (mm)	L <sub>1</sub> (mm)	L <sub>2</sub> (mm)	D (mm)	D <sub>1</sub> (mm)
3	3,20	35	32	25	5,5	8
4	5,10	35	32	25	6,5	10
5	5,80	41	37	30	7,5	12
6	8,10	52	47	40	9	14

Modèle **433026**

## Embout taraudé à tête cylindrique bombée

**A4**

Inside thread domehead - Stainless steel



Prix en €

d (mm)	Prix unitaire	L (mm)	L <sub>1</sub> (mm)	L <sub>2</sub> (mm)	D (mm)	D <sub>1</sub> (mm)
5	4,70	43	40	25	10	7
6	6,20	49	45	30	11,5	8
8	11,30	60	55	35	14	11

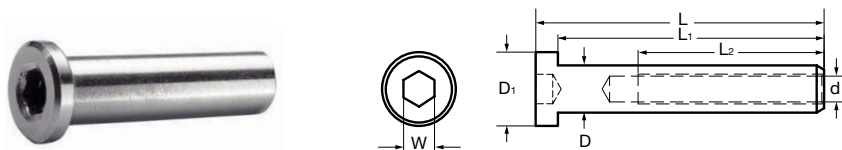
NE PAS UTILISER COMME PRODUIT DE TRACTION OU DE LEVAGE

Modèle **433027**

## Embout taraudé à tête cylindrique six pans creux

**A4**

Flat head tensioner - Stainless steel



Prix en €

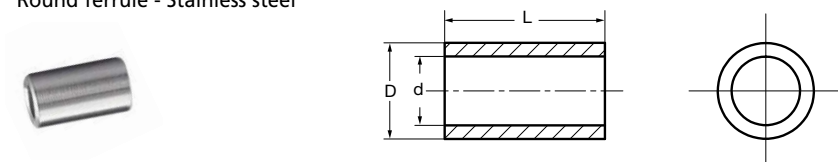
d (mm)	Prix unitaire	L (mm)	L <sub>1</sub> (mm)	L <sub>2</sub> (mm)	W (mm)	D (mm)	D <sub>1</sub> (mm)
5	3,70	32	30	20	4	7	12
6	3,90	32	30	20	5	8	12
8	6,30	38,5	35	25	6	10	16

Modèle **433028**

## Manchon lisse

**A4**

Round ferrule - Stainless steel



Prix en €

d (mm)	Prix unitaire	L (mm)	D (mm)
3	1,60	10	6
4	1,70	10	6
5	1,80	12	8
6	3,20	15	10

Modèle **433029**

## Boule polie pour embout à tête cylindrique bombée

**A4**

Polished ball for domehead terminal - Stainless steel



Prix en €

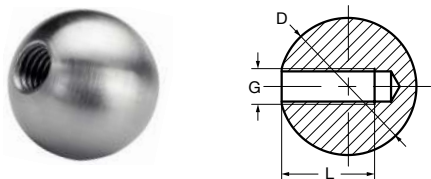
Ø câble (mm)	Prix unitaire	D (mm)	D <sub>1</sub> (mm)	D <sub>2</sub> (mm)	e (mm)
3	7,70	15	10,5	6	2
4	9,40	20	12,5	7	2
5	9,80	20	14,5	8	2
6	12,80	25	18,5	9,5	2

NE PAS UTILISER COMME PRODUIT DE TRACTION OU DE LEVAGE

## Boule taraudée

**A4**

Partially threaded ball - Stainless steel



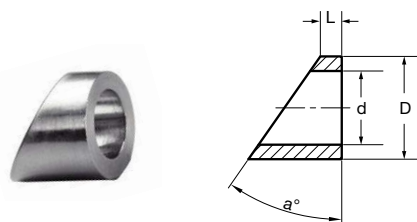
Prix en €

G (mm)	Prix unitaire	L (mm)	D (mm)
M5	7,80	10	15
M6	9,10	12	20
M8	15,40	15	25

## Embout oblique tête plate pour profil plat

**A4**

Angle hinge flat head - Stainless steel



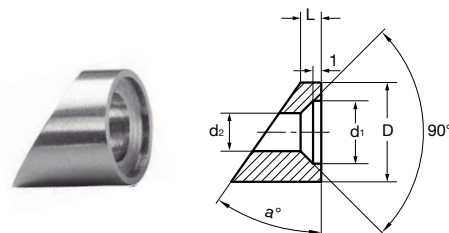
Prix en €

D x a (mm)	Prix unitaire	L (mm)	d (mm)
11 x 20	3,00	5	6
11 x 25	3,00	5	6
11 x 30	3,00	5	6
11 x 35	3,00	5	6
11 x 40	3,00	5	6
13 x 20	3,60	5	7
13 x 25	3,60	5	7
13 x 30	3,60	5	7
13 x 35	3,60	5	7
13 x 40	3,60	5	7
17 x 20	3,90	5	10
17 x 25	3,90	5	10
17 x 30	3,90	5	10
17 x 35	3,90	5	10
17 x 40	3,90	5	10

## Embout oblique tête fraisée pour profil plat

**A4**

Angle hinge countersunk head - Stainless steel



Prix en €

D x a (mm)	Prix unitaire	L (mm)	d <sub>1</sub> (mm)	d <sub>2</sub> (mm)
11 x 20	3,40	5	8,3	6
11 x 25	3,40	5	8,3	6
11 x 30	3,40	5	8,3	6
11 x 35	3,40	5	8,3	6
11 x 40	3,40	5	8,3	6
13 x 20	3,60	5	10,3	7
13 x 25	3,60	5	10,3	7
13 x 30	3,60	5	10,3	7
13 x 35	3,60	5	10,3	7
13 x 40	3,60	5	10,3	7
14 x 20	3,80	5	12	8
14 x 25	3,80	5	12	8
14 x 30	3,80	5	12	8
14 x 35	3,80	5	12	8
14 x 40	3,80	5	12	8
17 x 20	4,10	5	15	10
17 x 25	4,10	5	15	10
17 x 30	4,10	5	15	10
17 x 35	4,10	5	15	10
17 x 40	4,10	5	15	10

NE PAS UTILISER COMME PRODUIT DE TRACTION OU DE LEVAGE