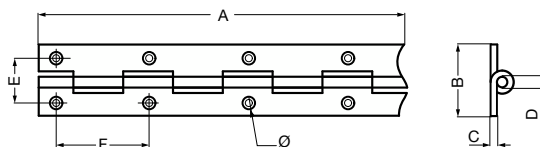


Modèle **232020**

Charnière à piano nœud roulé percée fraisée épaisseur 0.6

Inox 304

Piano hinge rolled knuckle drilled countersunk - Stainless steel



Série
32
FERMETURES

A ± 2%	2000	2000	2000	2000	2000
C	0,6	0,6	0,6	0,6	0,6
D	2	2	2	2	2
E	12,4	15	20	25	30
F	60	60	60	60	60
ø perçage	1,8	1,8	1,8	1,8	1,8

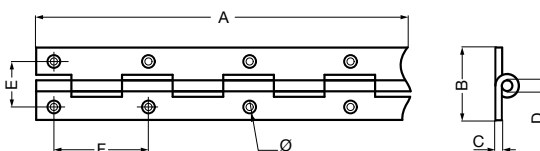
B	20	25	32	40	50
P. U. en €	30,30	33,60	40,30	47,90	62,70

Modèle **232869**

Charnière à piano percée fraisée épaisseur 0,7

A2

Piano hinge drilled countersunk - Stainless steel



A ± 2%	1000	1000	2000	2000
C	0,7	0,7	0,7	0,7
F	60	60	60	60
ø perçage	3	3,5	3	3,5

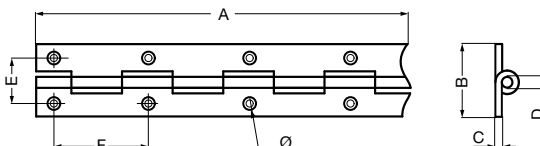
B x A	25x1	32x1	25x2	32x2
P. U. en €	35,70	39,10	70,90	75,40

Modèle **232014**

Charnière à piano nœud roulé percée fraisée série épaisse

Inox 304

Piano hinge rolled knuckle drilled countersunk - Stainless steel



A ± 2%	2000	2000	2000	2000	2000	2000	2000
C	0,8	0,8	1	1,2	1,5	1,2	2
D	2	2	2	3	4	3	6
E	11,2	14,2	16,8	22,7	22,7	28	35
F	60	60	60	60	60	60	60
ø perçage	2,8	3,6	3,9	4,2	4,2	4,2	4,2

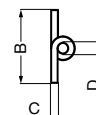
B	20	25	30	40	40x1,5	50	60
P. U. en €	123,10	132,80	155,20	212,20	298,30	246,00	609,50

Modèle **232019**

Charnière piano à nœud roulé non percée série standard

Inox 304

Piano hinge rolled knuckle - Stainless steel



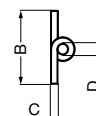
A ± 2%	2000	2000	2000	2000	2000	2000	2000	1000	2000	2000	2100
C	0,8	0,8	0,8	1,2	1,2	2	2	3	3	3	2
D	2	2	2	3	3	6	6	6	6	6	6
B	20	25	30	40	50	60	70	80 1m	80 2m	100	120
P. U. en €	105,40	111,90	118,30	192,10	231,80	272,60	361,40	548,40	821,30	838,40	849,50

Modèle **232069**

Charnière piano à nœud roulé non percée série épaisse

Inox 304

Piano hinge rolled knuckle - Stainless steel



A ± 2%	2000	2000	2000	2000	2000	2000	2000	2000
C	1	1	1,5	2	1,5	2	1,5	2
D	2	2	4	6	4	6	3	4
B	25	30	30	30	40	40	50	50
P. U. en €	125,40	136,40	238,40	373,30	434,50	495,30	522,80	539,20

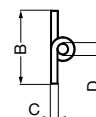
Précisez la cote C à la commande.

Modèle **432013**

Charnière à piano nœud roulé

A4

Piano hinge rolled knuckle - Stainless steel

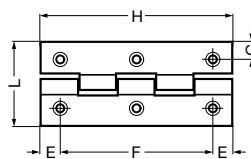


A ± 2%	2000	2000	2000	2000
C	1	1,5	1,2	2
D	2	4	3	6
B	30	40	50	60
P. U. en €	156,10	398,70	646,60	913,00

Charnière rectangulaire à nœud roulé

Inox 304

Rectangular hinge rolled knuckle - Stainless steel



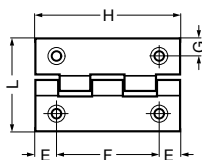
E	5,5	6,5	6,5	7,5	8	9	10,5	11	11,5
F	19	22	27	35	44	52	59	68	77
G	4	4	4,5	6,5	8,8	8,7	9,6	9,7	9,7
épaisseur	0,8	0,8	0,9	0,9	1	1,2	1,2	1,5	1,5
nbre trous	4 (ø 2,7)	4 (ø 3,2)	4 (ø 3,2)	4 (ø 3,5)	6 (ø 3,9)	6 (ø 4,5)	6 (ø 4,5)	6 (ø 4,5)	6 (ø 4,5)

H x L	30 x 19	35 x 22	40 x 25	50 x 30	60 x 35	70 x 40	80 x 45	90 x 50	100 x 50
P. U. en €	2,40	2,60	2,80	3,50	4,00	6,80	9,60	14,40	18,40

Charnière rectangulaire forte à nœud roulé

Inox 304

Heavy duty hinge rolled knuckle - Stainless steel



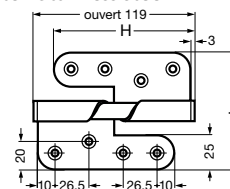
E	7,5	7,5	9,8	10,5	10,5
F	35	47	55,4	66	81
G	7,6	10	11	14	15,5
épaisseur	1,5	1,5	2	2	2
nbre trous	4 (ø 4,5)	6 (ø 5,2)	6 (ø 5,7)	6 (ø 6,7)	8 (ø 6,7)

H x L	50 x 38	63 x 44	75 x 50	88 x 58	102 x 72
P. U. en €	7,60	10,40	13,50	18,60	24,70

Paumelle brossée hélicoïdale pour fermeture à gauche ou à droite

Inox 304

Helicoid brushed hinge plate - Stainless steel



Nœud ø 16 mm

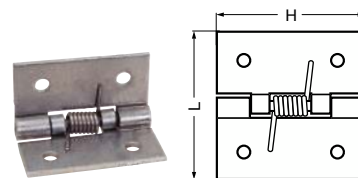
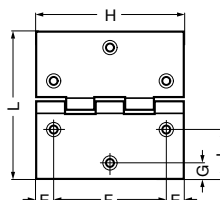
épaisseur	3	3
nbre trous	8	8

H x L	100 x 86 gauche	100 x 86 droite
P. U. en €	52,60	52,60

Charnière carrée à nœud roulé (option ressort "travail à l'ouverture" ou "travail à la fermeture")

Inox 304

Square hinge rolled knuckle - Stainless steel



E	5	6	7,5	8	9	10,5	11
F	20	28	35	44	52	59	68
G	x	5,5	6,5	7	8	8,5	12
I	6,3	12	15	20	23	26	24
épaisseur	0,8	0,9	0,9	1	1,2	1,2	1,5
nbre trous	4 (ø 2)	6 (ø 2,5)	6 (ø 2,5)	6 (ø 3)	6 (ø 3)	6 (ø 4)	6 (ø 4)

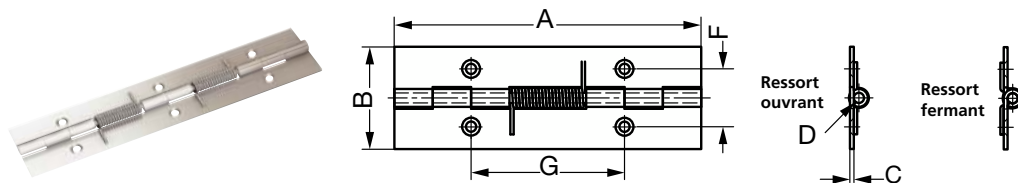
H x L	30 x 30	40 x 40	50 x 50	60 x 60	70 x 70	80 x 80	90 x 90
P. U. en €	2,90	4,30	5,00	6,70	10,50	12,30	26,10

		Ouverture	Fermeture
Option :	épaisseur	2	2
	nbre trous	4	4
	H x L	50x50 O	50x50 F
	P. U. en €	43,80	56,70

Charnière rectangulaire percée à nœud roulé à ressort ouvrant ou fermant

Inox 304

Rectangular drilled hinge rolled knuckle with opening or closing spring - Stainless steel



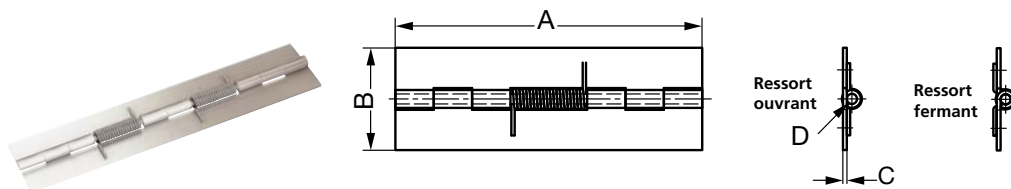
F	11,2	22,7	22,7	22,7	22,7	22,7	22,7
G	60	60	60	60	60	60	60
D	1,8	4	4	4	4	4	4
C	0,8	1,5	1,5	1,5	1,5	1,5	1,5
nbre trous ressort	4 (Ø2,8)	4 (Ø4)	4 (Ø4)	6 (Ø4)	6 (Ø4)	8 (Ø4)	8 (Ø4)
	ouverture	ouverture	fermeture	ouverture	fermeture	ouverture	fermeture

A x B	75x20 / O	120x40 / O	120x40 / F	180x40 / O	180x40 / F	240x40 / O	240x40 / F
P. U. en €	41,30	62,90	62,90	89,00	89,00	115,70	115,70

Charnière rectangulaire non percée à nœud roulé à ressort ouvrant ou fermant

Inox 304

Rectangular hinge rolled knuckle with opening or closing spring - Stainless steel



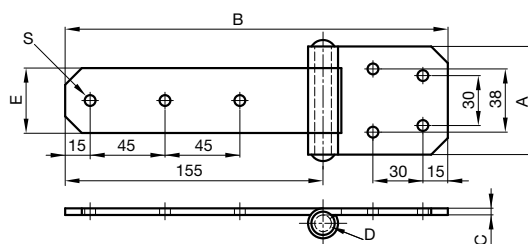
D	1,8	4	4	4	4	4	4
C	0,8	1,5	1,5	1,5	1,5	1,5	1,5
ressort	ouverture	ouverture	fermeture	ouverture	fermeture	ouverture	fermeture

A x B	75x30 / O	120x40 / O	120x40 / F	180x40 / O	180x40 / F	240x40 / O	240x40 / F
P. U. en €	36,80	54,60	54,60	80,60	80,60	106,60	106,60

Charnière renforcée

Inox 304

Heavy duty hinge



C	4
D	10
E	39
S	6,5

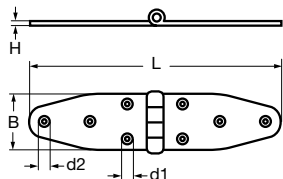
A x B	65 x 230
P. U. en €	281,50

Modèle **232860**

Charnière

A2

Hinge - Stainless steel



H	1,5
d1	5,5
d2	9
B	40

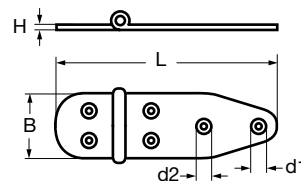
L	185
P. U. en €	12,80

Modèle **232861**

Charnière

A2

Hinge - Stainless steel



H	1,5
d1	4,5
d2	8
B	40

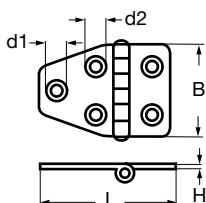
L	130
P. U. en €	9,20

Modèle **232862**

Charnière

A2

Hinge - Stainless steel



H	1,5
d1	4,5
d2	8
B	40

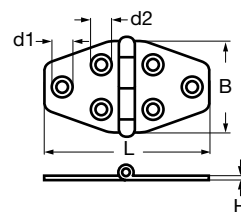
L	55
P. U. en €	6,90

Modèle **232863**

Charnière

A2

Hinge - Stainless steel



H	1,5
d1	4,5
d2	8
B	40

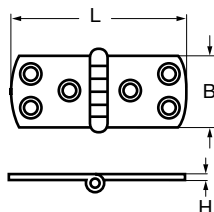
L	70
P. U. en €	6,50

Modèle **232864**

Charnière

A2

Hinge - Stainless steel



H	1,5	1,5	1,5
d1	5,5	5,5	5,5
d2	9	9	9
B	20	30	40

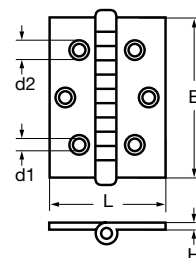
L	75	85	100
P. U. en €	6,10	6,70	8,80

Modèle **232865**

Charnière

A2

Hinge - Stainless steel



H	1,5	1,5	1,5
d1	4,5	5,5	5,5
d2	8	9	9
B	40	60	80

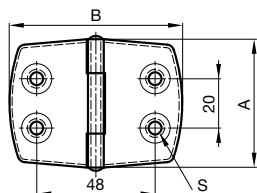
L	30	50	60
P. U. en €	5,50	7,80	9,80

Modèle **432041**

Charnière marine

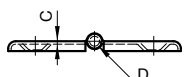
Inox 316

Hinge for marine application - Stainless steel



C	1,2
D	4
S	5,2

A x B	52 x 70
P. U. en €	35,10

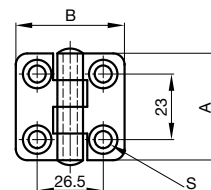


Modèle **432042**

Charnière marine

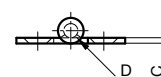
Inox 316

Hinge for marine application - Stainless steel



C	2
D	5
S	6

A x B	36 x 36
P. U. en €	56,70



Série
32

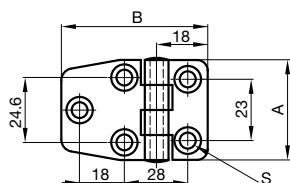
FERMETURES

Modèle **432043**

Charnière marine

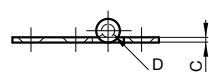
Inox 316

Hinge for marine application - Stainless steel



C	2
D	5
S	6

A x B	36 x 56
P. U. en €	47,10

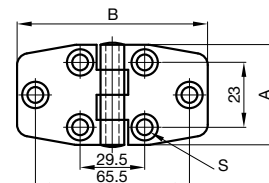


Modèle **432044**

Charnière marine

Inox 316

Hinge for marine application - Stainless steel



C	2
D	4
S	6

A x B	36 x 76
P. U. en €	48,80

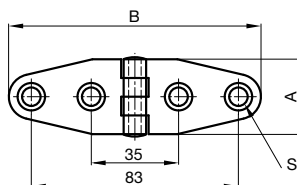


Modèle **432045**

Charnière marine

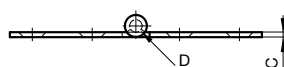
Inox 316

Hinge for marine application - Stainless steel



C	2
D	5
S	6

A x B	30 x 101
P. U. en €	51,00

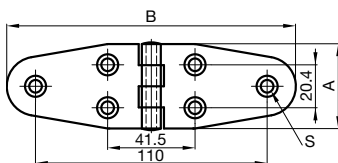


Modèle **432046**

Charnière marine

Inox 316

Hinge for marine application - Stainless steel



C	2
D	5
S	6

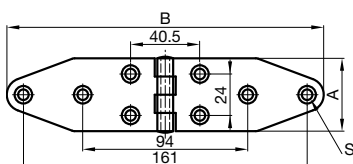
A x B	40 x 137
P. U. en €	73,30

Modèle **432047**

Charnière marine

Inox 316

Hinge for marine application - Stainless steel



C	2
D	5
S	6

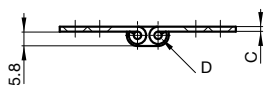
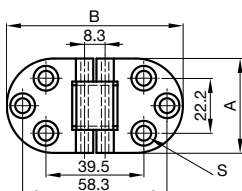
A x B	38 x 178
P. U. en €	68,00

Modèle **432048**

Charnière marine

Inox 316

Hinge for marine application - Stainless steel



C	2
D	3
S	6

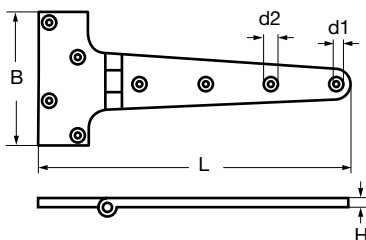
A x B	38 x 71
P. U. en €	58,60

Modèle **432866**

Charnière marine en T

A4

Hinge for marine application - Stainless steel



H	5
d1	5,3
d2	10
B	98

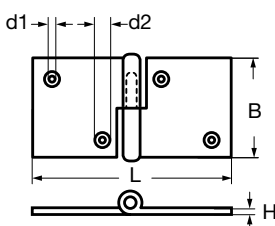
L	195
P. U. en €	54,90

Modèle **432867**

Charnière marine dégondable droite

A4

Hinge for marine application - Stainless steel



H	5
d1	5,3
d2	10
B	36

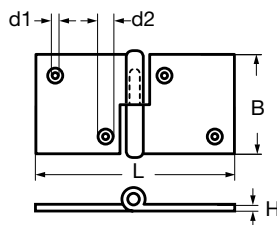
L	92
P. U. en €	28,20

Modèle **432868**

Charnière marine dégondable gauche

A4

Hinge for marine application - Stainless steel



H	5
d1	5,3
d2	10
B	36

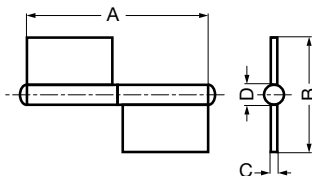
L	92
P. U. en €	28,20

Modèle **232012**

Fiche inox sans rondelle

Inox 304

Pin hinge without washer - Stainless steel



A	60	80
C	1,5	2
D	5,3	6
B	40	50
P. U. en €	40,50	48,50

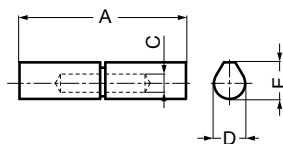
Modèle **232021** Inox

Modèle **832021** Acier

Paumelle à souder bague laiton : BL ou bague inox : BI

Inox 304 Acier

Weld-on hinge with brass washer or stainless steel washer



C	5	6	7	9	9	11	16
D	8	10	13	16	16	20	23
E	10	12	16	20	20	25,5	29

Paumelle inox bague laiton : 232021-BL

A	45	60	80	100	120	140	200
P. U. en €		22,50	28,60	42,70	49,80		

Paumelle inox bague inox : 232021-BI

A	45	60	80	100	120	140	200
P. U. en €		29,90	36,10	54,60	118,60	•	

Paumelle acier bague laiton : 832021-BL

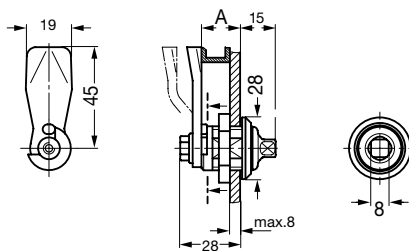
A	45	60	80	100	120	140	200
P. U. en €	•	•	•	•	•	•	•

Modèle **232051**

Loquet à came

Inox 304

Cam latch - stainless steel



A	6	10	14	18	20	22	24	26	28
P.U. en €	•	•	•	•	•	•	•	•	•

Modèle **232022**

Fermeture à levier à crochet (option cadenassable ou à clé)

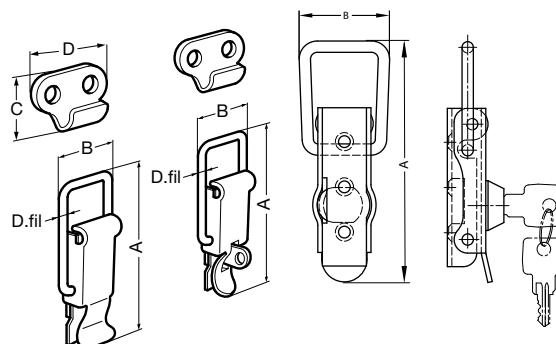
Inox 304

Catch (option : padlock) - Stainless steel



C x D	24 x 14	26 x 20	26 x 20	28 x 25
B	23	32	32	40
D fil	2,5	4	4	5

			cadenassable		à clé
A	50	80	80 C	107 C	
P. U. en €	20,50	27,00	39,40		•



Livré avec gâche

Ø de passage du cadenas = 6 mm

Modèle **232023**

Fermeture à levier à ressort (option cadenassable ou autobloquante)

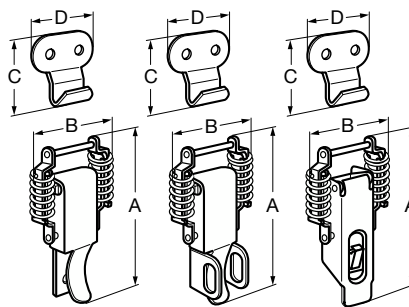
Inox 304

Spring catch (option : padlock) - Stainless steel



C x D	20,5 x 28,5	40 x 36	20,5 x 28,5	40 x 36	20,5 x 28,5
B	34,5	47	34,5	47	37,6
D fil	3	4,5	3	4,5	3,5

			cadenassable		autobloquante
A	53	74	53 C	74 C	65 AB
P. U. en €	47,50	50,60	67,60	75,80	69,50



Livré avec gâche

Ø de passage du cadenas = 6 mm

Modèle **232024**

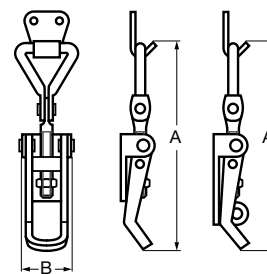
Fermeture à levier réglable (option cadenassable)

Inox 304

Adjustable catch with strike (option : padlock) - Stainless steel



A	77 à 93	96 à 122	117 à 128	82 à 92	107 à 121	118 à 130
				cadenassable		
B	20	25	40	26 C	32 C	39 C
P. U. en €	25,00	41,30	58,40	32,50	57,00	86,40



Livré avec gâche

Ø de passage du cadenas = 6 mm

Modèle **232025**

Fermeture à levier

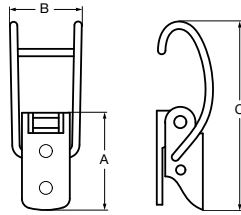
Inox 304

Catch without strike - Stainless steel



A	30
B	24,6

C	62
P. U. en €	36,20



Modèle **232026**

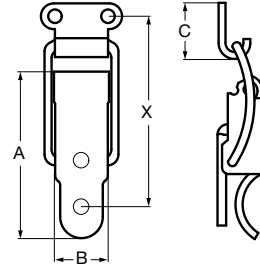
Fermeture à levier à lame ressort avec gâche **Inox 304**

Blach spring catch with strike - Stainless steel



B	20,7
C	14,2
X	50,7

A	39
P. U. en €	44,40



Modèle **232031**

Poignée battante

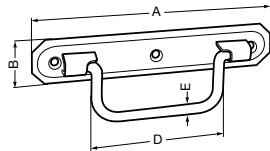
Inox 304

Drop handle - Stainless steel



B	30
D	85
E	7
ø vis	4

A	160
P. U. en €	21,90



Modèle **232032**

Poignée à fixation arrière

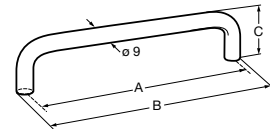
Inox 304

Rear mount handle - Stainless steel



B	104	129	159
C	28	28	28
taroudage	M4 x 8	M4 x 8	M4 x 8

A	95	120	150
P. U. en €	70,30	120,20	126,50



Modèle **232033**

Poignée à fixation avant

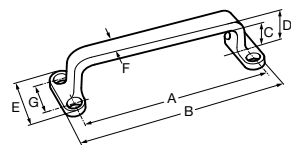
Inox 304

Front mount handle - Stainless steel



B	120	150
C	20	25
D	27	33
E	36	45
F	12	15
G	24	30
Ø perçage	4,1	5,3

A	106	132
P. U. en €	145,30	305,70



Modèle **232061**

Poignée abattante à ressort

Inox

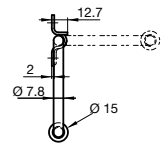
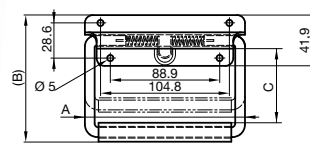
Drop handle with spring - stainless steel



A	130,3	130,3
B	82,6	104,1

C	38	60
P. U. en €	201,50	202,00

Charge maxi : 45 kg
Ouverture à 90°
Poignée gainée caoutchouc

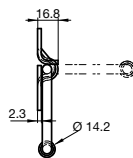
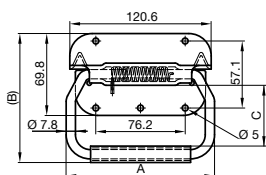


Modèle **232062**

Poignée abattante à ressort

Inox

Drop handle with spring - stainless steel



A	130
B	112,7

C	51
P.U. en €	212,30

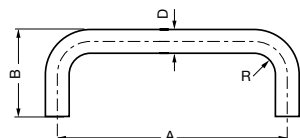
Charge maxi : 54 kg
Ouverture à 90°
Poignée gainée néoprène

Modèle **232063**

Poignée à souder

Inox 304

Handle to weld - Stainless steel



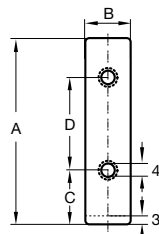
B	43	43	51	51	51
R	12	12	14	14	14
A x D	125 x 10	160 x 10	125 x 12	160 x 12	200 x 12
P.U. en €	85,80	91,70	111,30	120,50	135,60

Modèle **232978**

Equerre

A2

Angle - Stainless steel



D	13	20	30
C	12	18	21
B	12	13	15
A	31	46	61
P.U. en €	1,80	2,30	3,40

Modèle **232038**

Compas avec pattes de fixation et cran de sécurité (à gauche ou à droite)

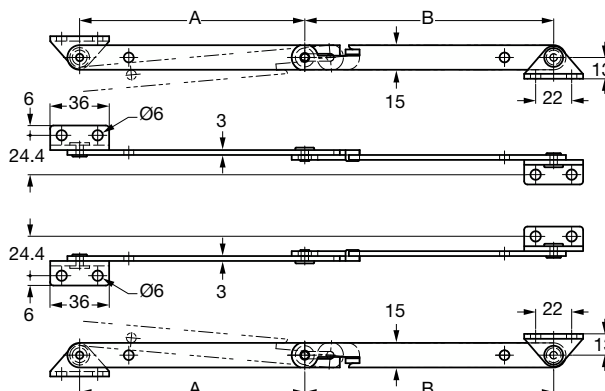
Inox 304

Stay with safety stop - stainless steel



A	138	138
b	152	152

	gauche	droite
P. U. en €	61,90	61,90



Modèle **232037**

Compas (à gauche ou à droite)

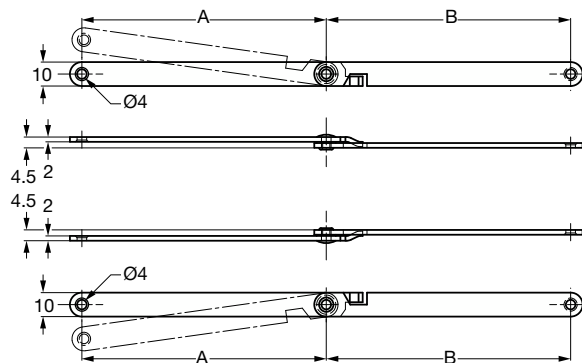
Inox 304

Jointed stay - Stainless steel



A	102	102
B	102	102

	gauche	droit
P. U. en €	84,90	84,90



Modèle **232080**

Coulisseau multi-positions

Inox 304

Sliding element



Modèle **232081**

Arrêt de porte Gauche ou Droite

Inox 304

Door stop left or right



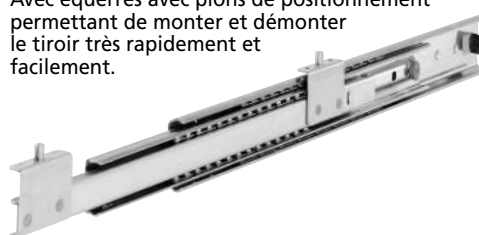
Glissières inox course +100%

Inox 1.4301 (X5CrNi1810). Lubrification permanente. Blocage en position fermée. Tolérance $\pm 0,5$ mm linéaire ou $\pm 0,1$ mm sur les diamètres.

Consultez-nous.



Avec équerres avec pions de positionnement permettant de monter et démonter le tiroir très rapidement et facilement.

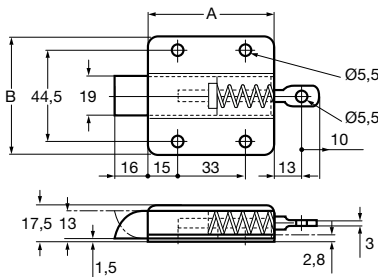


Modèle **232083**

Verrou à ressort à pêne réversible

Inox 304

Spring lock with reversible bolt - stainless steel



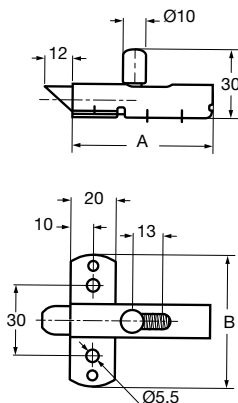
A x B	63 x 57
P.U. en €	160,90

Modèle **232084**

Verrou à ressort de rappel

Inox 304

Spring lock - stainless steel



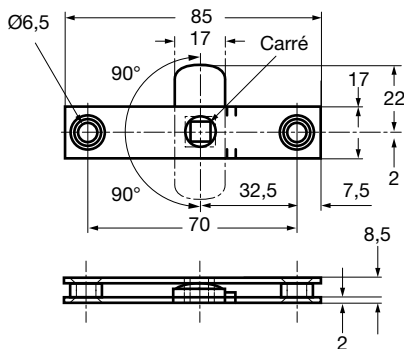
A x B	61 x 56
P.U. en €	89,40

Modèle **232085**

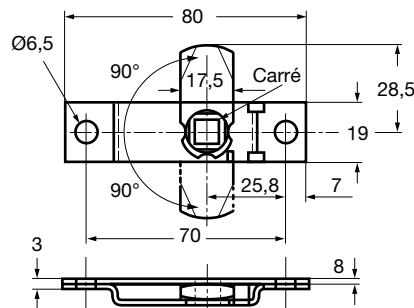
Serrure batteuse

Inox 304

Cam lock - stainless steel



6 x 6



8 x 8

Carré	6 x 6	8 x 8
P.U. en €	66,20	66,20