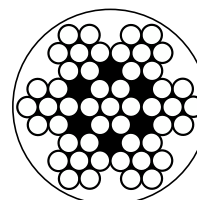
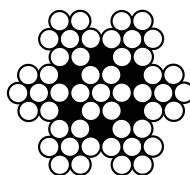


Modèle **431900**

Câble souple 7x7

A4

Soft wire rope 7x7 - Stainless steel


 Option gaine
PVC blanche

Charge de rupture (daN)	142	225	360	507	507	901	901	1410	1410	2030	2030	3370	5270
Poids (kg/m)	0,009	0,016	0,025	0,035	0,055	0,063	0,083	0,098	0,118	0,142	0,160	0,252	0,393

Prix en €/ mètre

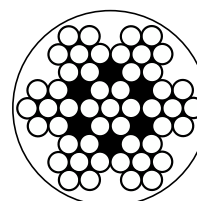
Diamètre câble	1,5	2	2,5	3	3 PVC	4	4 PVC	5	5 PVC	6	6 PVC	8	10
Diamètre extérieur					4		6		7		8		
Découpe au mètre (mini 10 m)	1,10	1,40	1,60	2,20	7,50	3,40	8,70	4,60	26,40	5,60	27,90	9,90	16,20
Bobine 25 mètres				2,20		3,40		4,40		5,50			15,70
Bobine 50 mètres	1,10	1,40	1,60									9,50	15,30
Bobine 100 mètres	1,10	1,40	1,60	2,20		3,40		4,40		5,40		9,40	14,80
Bobine 250 mètres	•	•	•	•		•		•		•		•	•

 Modèle **431904**

Câble souple 7x7 avec gaine PVC transparente

A4

Soft wire rope 7x7 with transparent PVC sheath - Stainless steel



Poids (kg/m)	0,057	0,089	0,130
--------------	-------	-------	-------

Prix en €/ mètre

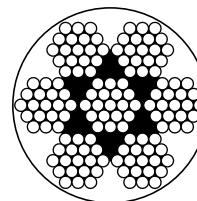
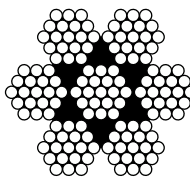
Diamètre de câble	3 PVC	4 PVC	5 PVC
Diamètre extérieur	5	6	7
Découpe au mètre (mini 10 m)	3,60	5,50	8,20
Bobine 50 mètres	3,40	5,10	7,90
Bobine 100 mètres	3,20	4,90	7,70
Bobine 250 mètres	•	•	•

 Modèle **431901**

Câble souple 7x19

A4

Soft wire rope 7x19 - Stainless steel


 Option gaine
PVC blanche

Charge de rupture (daN)	230	530	834	1300	1300	1880	1880	2550	3330	5210	7500
Poids (kg/m)	0,016	0,035	0,061	0,096	0,130	0,138	0,170	0,187	0,243	0,381	0,548

Prix en €/ mètre

Diamètre câble	2	3	4	5	5 PVC	6	6 PVC	7	8	10	12
Diamètre extérieur					7		8				
Découpe au mètre (mini 10 m)	1,70	2,90	4,70	6,50	•	7,90	•	12,50	13,80	18,30	25,60
Bobine 25 mètres										17,60	24,70
Bobine 50 mètres	1,60	2,80	4,50	6,20		7,50			13,30	16,90	24,00
Bobine 100 mètres	1,50	2,70	4,30	5,70		7,30			12,80	15,80	23,10
Bobine 250 mètres	•	•	•	•		•		•	•	•	•

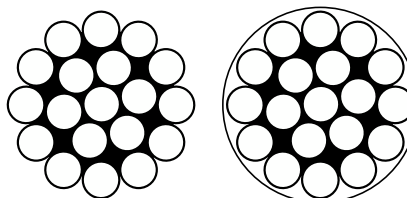
NE PAS UTILISER COMME PRODUIT DE TRACTION OU DE LEVAGE

Modèle **431902**

Câble rigide de 1x19

A4

Rigid wire rope 1x19 - Stainless steel



Option gaine
PVC blanche

Charge de rupture (daN)	80	180	330	510	804	804	1370	1370	2158	2158	3000	3000	5340	8340	11300
Poids (kg/m)	0,005	0,012	0,020	0,031	0,045	0,075	0,080	0,110	0,124	0,154	0,178	0,208	0,315	0,491	0,710

Prix en €/ mètre

Diamètre câble	1	1.5	2	2.5	3	3 PVC	4	4 PVC	5	5 PVC	6	6 PVC	8	10	12
Diamètre extérieur						5		6		8		9			
Découpe au mètre (mini 10 m)	1,10	1,50	1,90	2,50	3,80	6,80	5,60	10,30	7,80	13,50	10,30	•	21,10	23,30	39,20
Bobine 25 mètres													19,90	25,30	
Bobine 50 mètres	1,10	1,50	1,70	2,20	3,50		5,30		7,30		9,60		18,90	24,00	
Bobine 100 mètres	1,10	1,50	1,70	2,20	3,50		5,00		6,80		9,10		17,80	23,00	
Bobine 250 mètres	•	•	•	•	•		•		•		•		16,80	20,90	•

Option PVC 4 pour ø 3 : diamètre extérieur 7 mm. Option PVC 4 pour ø 4 : diamètre extérieur 8 mm

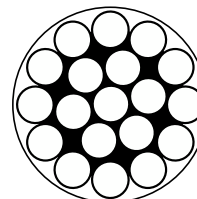
Sur demande : autres types de câbles - sertissage

Modèle **431903**

Câble rigide 1x19 avec gaine PVC transparente

A4

Rigid wire rope 1x19 with transparent PVC sheath - Stainless steel



gaine PVC
transparente

Poids (kg/m)	0,075	0,110	0,172
--------------	-------	-------	-------

Prix en €/ mètre

Diamètre câble	3 PVC	4 PVC	5 PVC
Diamètre extérieur	5	6	8
Découpe au mètre (mini 10 m)	4,50	6,60	9,10
Bobine 50 mètres	4,30	6,30	8,60
Bobine 100 mètres	4,00	5,70	7,90
Bobine 250 mètres	•	•	•

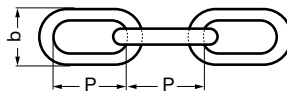
NE PAS UTILISER COMME PRODUIT DE TRACTION OU DE LEVAGE

Modèle **431740**

Chaîne maillons courts

A4 DIN 766

Short link chain - Stainless steel



Charge de rupture (daN)	125	280	800	1250	1600	3200	5000
P	12	16	16	18,5	18,5	24	28
b	8	11	14	17	20	26	34
Poids (kg/m)	0,07	0,164	0,320	0,500	0,800	1,400	2,300

Prix en € / mètre

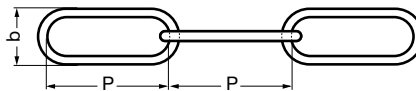
Diamètre de fil	2	3	4	5	6	8	10
Découpe au mètre (mini 10 m)	4,20	7,90	12,70	20,00	26,30	49,50	82,50
Bobine 25 mètres					25,40	45,30	78,50
Bobine 50 mètres	3,90	7,50	11,60	16,90	24,30	•	•
Bobine 100 mètres	•	•	•	•	•	•	•

Modèle **431741**

Chaîne maillons longs

A4 DIN 763

Long link chain - Stainless steel



Charge de rupture (daN)	125	280	630	1000	1250	2500	4000
P	22	26	32	35	42	52	65
b	8	12	16	20	24	32	40
Poids (kg/m)	0,07	0,150	0,270	0,430	0,630	1,200	1,800

Prix en € / mètre

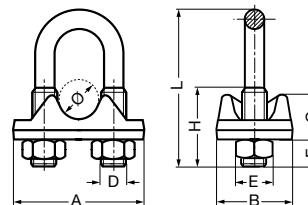
Diamètre de fil	2	3	4	5	6	8	10
Découpe au mètre (mini 10 m)	3,50	6,90	10,30	15,70	21,70	40,60	61,80
Bobine 25 mètres			9,90	15,30	21,20	39,90	60,90
Bobine 50 mètres	3,40	6,60	9,60	14,90	20,70	•	•
Bobine 100 mètres	3,20	6,30	•	•	•	•	•

NE PAS UTILISER COMME PRODUIT DE TRACTION OU DE LEVAGE

Modèle **431906**

Serre-câble à étrier

A4 Wire rope clip with U-bolt - Stainless steel



Série
31
ACCASTILLAGE
CÂBLES
& CHAINES

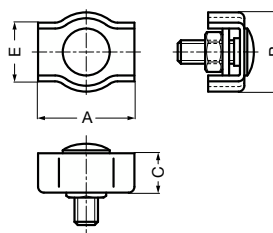
Prix en €

ø câble (mm)	Prix unitaire	A (mm)	B (mm)	C (mm)	E (mm)	F (mm)	H (mm)	L (mm)	D (mm)
2	2,20	16	10	8	5,5	3,5	10	16	3
3	3,00	16	10	8	5,5	3,5	10	16	3
4	3,40	22	14	8	7	4	12	22	4
5	4,00	24	16	9	8	4	15	24	5
6	4,60	30	18	11	10	5	18	33	6
8	6,00	33	20	12	10	5	20	35	6
10	7,50	37	22	14	13	6,5	22	43	8
12	8,70	45	25	16	17	8	30	54	10
14	13,20	46	27	18	17	8	30	54	10
16	16,20	53	30	20	17	8	30	65	10
18	17,60	55	31,5	21	19	10	35	80	12
20	22,50	58	33	22	19	10	35	80	12
22	26,50	64	34	23	19	10	43	85	12

Modèle **431907**

Serre-câble plat un boulon

A4 Simple flat wire rope clip - Stainless steel



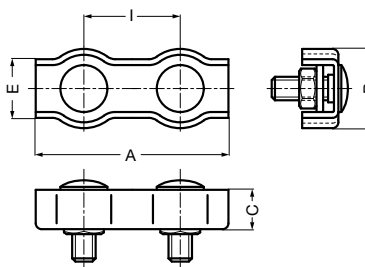
Prix en €

ø câble (mm)	Prix unitaire	A (mm)	B (mm)	C (mm)	E (mm)
2	1,60	15	11	5	7
3	1,80	17	14	6	9
4	2,00	20	17	7	11
5	2,20	25	19	8,5	13
6	3,60	30	24	10	16
8	7,00	38	31	12,7	22
10	10,20	48	39	14	27

Modèle **431908**

Serre-câble plat deux boulons

A4 Double flat wire rope clip - Stainless steel



Prix en €

ø câble (mm)	Prix unitaire	A (mm)	B (mm)	C (mm)	E (mm)	I (mm)
2	1,80	30	11	5	7	15
3	2,00	34	14	6	9	17
4	3,50	40	17	7	11	19
5	4,00	50	19	8,5	13	25
6	6,20	60	24	10	16	30
8	10,20	73	31	12,7	22	38
10	21,30	95	39	14	27	48

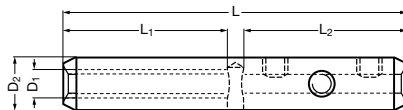
NE PAS UTILISER COMME PRODUIT DE TRACTION OU DE LEVAGE

Modèle **431905**

Serre-câble avec filetage interne, pas à droite

A4

Swage stud terminal with internal thread for self assembling, right thread



Prix en €

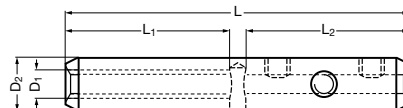
ø câble (mm)	Prix unitaire	D ₁ (mm)	D ₂ (mm)	L (mm)	L ₁ (mm)	L ₂ (mm)
3 - 4	11,60	M6	12	80	35	40

Modèle **431928**

Serre-câble avec filetage interne, pas à gauche

A4

Swage stud terminal with internal thread for self assembling, left thread



Prix en €

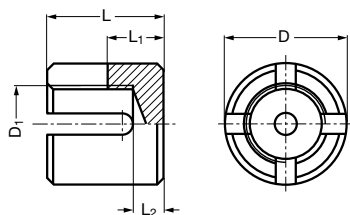
ø câble (mm)	Prix unitaire	D ₁	D ₂ (mm)	L (mm)	L ₁ (mm)	L ₂ (mm)
3 - 4	11,60	M6	12	80	35	40

Modèle **431910**

Serre-câble croisé

A4

Wire rope cross clamp - Stainless steel



Prix en €

ø câble (mm)	Prix unitaire	D (mm)	D ₁ (mm)	L (mm)	L ₁ (mm)	L ₂ (mm)
3	7,30	17	10	19	8	5
4	7,50	20	12	21	8	5
5	9,30	20	12	23	10	5
6	9,50	20	12	25	10	5

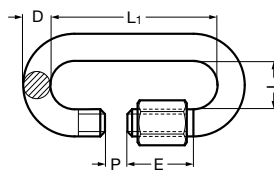
NE PAS UTILISER COMME PRODUIT DE TRACTION OU DE LEVAGE

Modèle **431745**

Maillon rapide

A4

Quick link for chain - Stainless steel



Prix en €

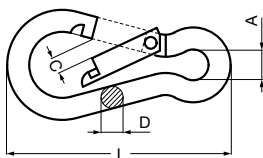
D (mm)	Prix unitaire	L ₁ (mm)	L (mm)	P (mm)	E (mm)	Charge de travail (daN)
3	2,60	25	8,5	4	9	70
4	3,10	33	12	7	13	200
5	3,70	38	14	7	15	320
6	4,50	46	14,5	8	19	400
8	7,80	59	19	10,6	23	800
10	13,60	71	21	12,5	29	900
12	22,30	80,5	23,5	15	33	1100

Modèle **431912**

Mousqueton

A4

Spring hook - Stainless steel



Prix en €

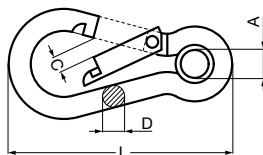
D (mm)	Prix unitaire	L (mm)	A (mm)	C (mm)	Charge de travail (daN)
4	2,30	40	6	6	30
5	2,70	50	8	7	100
6	3,30	60	9	8	166
7	4,30	70	10	9	233
8	5,70	80	12	11	283
10	11,90	100	15	13	333
11	18,60	120	19	16	366
12	19,10	140	20	21	383
13	21,80	160	23	22	400

Modèle **431913**

Mousqueton à œil

A4

Spring hook with eyelet - Stainless steel



Prix en €

D (mm)	Prix unitaire	L (mm)	A (mm)	C (mm)	Charge de travail (daN)
4	3,30	40	4,5	6	30
5	3,50	50	7	7	100
6	4,30	60	8	8	166
7	5,60	70	9	9	233
8	7,20	80	10,5	11	283
10	10,90	100	14	13	333
11	21,50	120	18	16	366
12	25,30	140	18	21	383
13	28,60	160	20	22	400

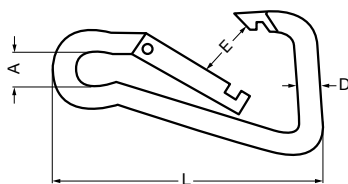
NE PAS UTILISER COMME PRODUIT DE TRACTION OU DE LEVAGE

Modèle **431914**

Mousqueton asymétrique

A4

Asymetric spring hook



Prix en €

D (mm)	Prix unitaire	L (mm)	A (mm)	E (mm)
5	2,70	50	8	9
6	3,30	60	9	10
8	6,80	80	12	13
10	13,70	100	15	18
11	19,20	120	18	24

Série
31

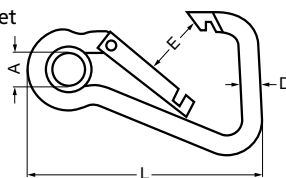
ACCASTILLAGE
CÂBLES
& CHAINES

Modèle **431915**

Mousqueton à œil asymétrique

A4

Asymetric spring hook with eyelet



Prix en €

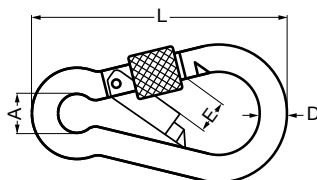
D (mm)	Prix unitaire	L (mm)	A (mm)	E (mm)
5	3,20	50	6,5	9
6	3,80	60	7,5	10
8	7,30	80	10	13
10	12,80	100	13	18
11	20,90	120	15	24

Modèle **431916**

Mousqueton à vis de sécurité

A4

Spring hook with safety nut



Prix en €

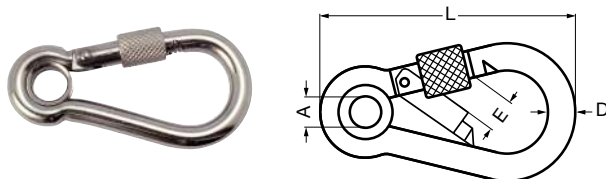
D (mm)	Prix unitaire	L (mm)	A (mm)	E (mm)
5	3,40	50	8	7
6	4,40	60	9	8
8	7,20	80	12	9
10	18,00	100	15	12
12	25,20	140	20	19

NE PAS UTILISER COMME PRODUIT DE TRACTION OU DE LEVAGE

Mousqueton à œil, à vis de sécurité

A4

Spring hook with safety nut and eyelet



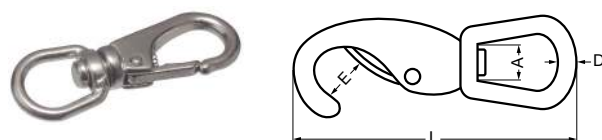
Prix en €

D (mm)	Prix unitaire	L (mm)	A (mm)	E (mm)
5	4,80	50	6,5	7
6	5,40	60	7,5	8
8	10,40	80	10	9
10	18,40	100	13	12
12	28,90	140	18	19

Mousqueton à émerillon

A4

Swivel eye snap



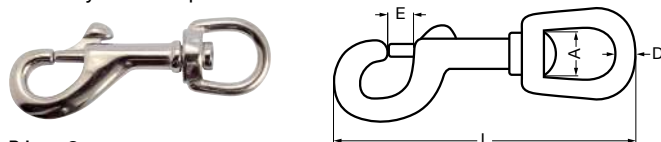
Prix en €

L (mm)	Prix unitaire	D (mm)	A (mm)	E (mm)
70	7,20	4	13	7
85	9,70	5	16	10
94	12,30	6	19	12
113	16,50	7	22	15

Mousqueton à targette avec émerillon

A4

Swivel eye bolt snap



Prix en €

L (mm)	Prix unitaire	D (mm)	A (mm)	E (mm)
63	8,00	3	10	7
75	8,30	4	13	8
87	9,50	5	16	9
90	10,90	5	19	10

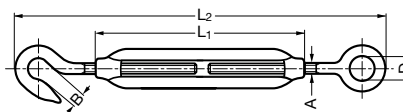
NE PAS UTILISER COMME PRODUIT DE TRACTION OU DE LEVAGE

Modèle **431932**

Tendeur œil - crochet

A4

Turnbuckle eye + hook - Stainless steel



Prix en €

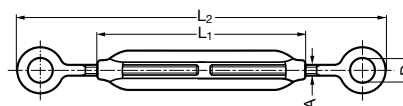
A (mm)	Prix unitaire	B (mm)	D (mm)	L ₁ (mm)	L ₂ (mm)	Charge de travail maxi (daN)
M5	6,30	9	8	71	120-178	50
M6	7,90	10	10	90	150-218	75
M8	13,00	11	14	120	197-290	165
M10	21,50	12	16	150	245-362	235
M12	40,00	14	18	200	315-485	320
M16	83,40	16	26	250	430-625	530
M20	138,40	18	30	300	440-680	730

Modèle **431933**

Tendeur œil - œil

A4

Turnbuckle 2 eyes - Stainless steel



Prix en €

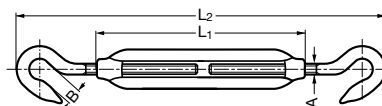
A (mm)	Prix unitaire	D (mm)	L ₁ (mm)	L ₂ (mm)	Charge de travail maxi (daN)
M5	6,20	8	71	120-178	50
M6	8,20	10	90	150-218	75
M8	13,00	14	120	197-290	165
M10	21,20	16	150	245-362	235
M12	39,40	18	200	315-485	320
M16	89,20	26	250	430-625	530
M20	151,10	30	300	440-680	730

Modèle **431934**

Tendeur crochet - crochet

A4

Turnbuckle 2 hooks - Stainless steel



Prix en €

A (mm)	Prix unitaire	B (mm)	L ₁ (mm)	L ₂ (mm)	Charge de travail maxi (daN)
M5	6,50	9	71	120-178	50
M6	8,00	10	90	150-218	75
M8	13,00	11	120	197-290	165
M10	21,20	12	150	245-362	235
M12	35,50	14	200	315-485	320
M16	91,90	16	250	430-625	530
M20	145,00	18	300	440-680	730

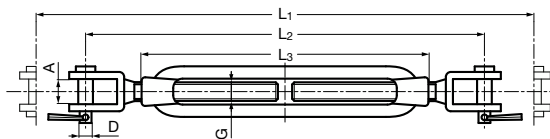
NE PAS UTILISER COMME PRODUIT DE TRACTION OU DE LEVAGE

Modèle **431935**

Tendeur à 2 chapes fixes

A4

Frame turnbuckle with two forks - Stainless steel



Prix en €

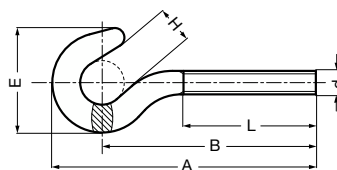
G (mm)	Prix unitaire	D (mm)	A (mm)	L ₃ (mm)	L ₂ (mm)	L ₁ (mm)
M5	14,50	5	7	70	115	170
M6	18,30	6	8	90	130	200
M8	23,60	8	12	120	160	250
M10	61,50	9	12	150	200	320
M12	67,90	14	15	200	300	430
M14	176,00	14	15	170	270	400
M16	273,70	16	17	210	325	450
M20		19	20	265	345	490

Modèle **231938**

Crochet filetage métrique

A2

Hook with metric thread - Stainless steel



Prix en €

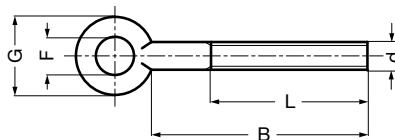
Diamètre d	Prix unitaire	L (mm)	A (mm)	B (mm)	E (mm)	H (mm)
M6	3,30	50	77	65,5	22,5	8
M8	4,20	55	93	78,5	30	10
M10	8,10	60	103,5	87,5	36	12,5
M12	13,50	66	122	101,5	47	16

Modèle **231944**

Vis à œil pour tendeur

A2

Eye bolt for turnbuckle - Stainless steel



Prix en €

Diamètre d	Prix unitaire	L (mm)	B (mm)	G (mm)	F (mm)
M6	4,60	50	55	19	10
M8	5,90	55	60	22	11
M10	9,10	60	67	25,5	13
M12	13,00	66	74	31,5	17

NE PAS UTILISER COMME PRODUIT DE TRACTION OU DE LEVAGE

Modèle **431948**

Piton à oeil filetage métrique avec écrou et rondelle

A4

Metric threaded eye bolt with nut and washer - Stainless steel



Prix en €

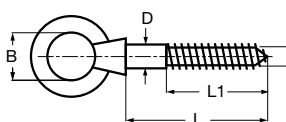
d x L	Prix unitaire	L (mm)	A (mm)	B (mm)	Charge de travail (daN)
M6x40	3,40	40	12	22	80
M6x60	4,30	60	12	22	80
M6x80	4,80	80	12	22	80
M8x60	5,60	60	14	26	150
M8x80	6,60	80	14	26	150
M8x100	7,60	100	14	26	150
M10x100	12,30	100	16	30	250
M12x120	19,20	120	18	35	400

Modèle **431949**

Piton à oeil filetage bois

A4

Eye bolt with wood thread - Stainless steel



Prix en €

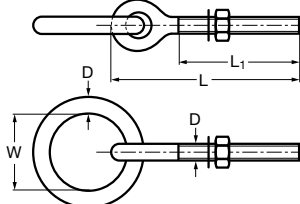
D x L	Prix unitaire	L ₁ (mm)	B (mm)
5x50	4,40	30	11
6x40	5,00	24	14
6x60	5,30	36	14
6x80	6,70	48	14
8x80	9,00	48	18
8x100	9,50	60	18
10x100	13,50	60	22
12x120	20,50	72	27

Modèle **431950**

Piton à oeil filetage métrique avec anneau articulé

A4

Ring eye bolt - Stainless steel



Prix en €

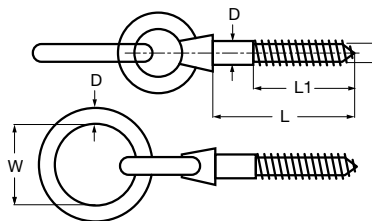
d x L	Prix unitaire	L (mm)	L ₁ (mm)	W (mm)
M6x60	4,90	60	34	35
M6x80	5,50	80	54	35
M6x90	6,10	90	55	35
M8x100	9,20	100	60	45
M8x110	9,60	110	72	45
M10x130	16,00	130	80	50
M12x150	26,90	150	90	60

NE PAS UTILISER COMME PRODUIT DE TRACTION OU DE LEVAGE

Piton à oeil filetage bois avec anneau articulé

A4

Ring eye bolt with wood thread - Stainless steel



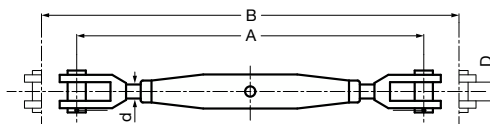
Prix en €

D x L	Prix unitaire	L ₁ (mm)	W (mm)
6X60	6,40	35	35
8X80	11,90	50	45
10X100	21,40	60	50

Ridoir à deux chapes fixes

A4

Fixed jaw and jaw turnbuckle - Stainless steel



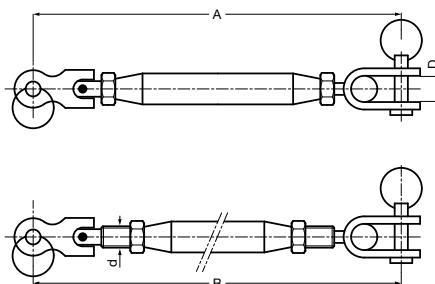
Prix en €

d (mm)	Prix unitaire	ø câble (mm)	A (mm)	B (mm)	D (mm)	Charge de travail (daN)
M4	11,00	2	110	170	5,5	60
M5	14,00	2,5	130	190	6,5	170
M6	17,20	3	150	220	7,5	240
M8	21,30	4	165	240	10	360
M10	39,90	5	190	280	12	440
M12	53,10	6	245	360	14	600
M14	66,40	8	270	390	15	900
M16	118,70	10	310	450	17	1300
M20	175,20	14	360	510	20	1800

Ridoir à deux chapes articulées

A4

Jointed jaw and jaw turnbuckle - Stainless steel



Prix en €

d (mm)	Prix unitaire	ø câble (mm)	A (mm)	B (mm)	D (mm)	Charge de travail (daN)
M6	19,10	3	160	230	7	230
M8	25,80	4	190	265	10	360
M10	53,20	5	240	330	12	440
M12	75,30	6	280	390	13	600

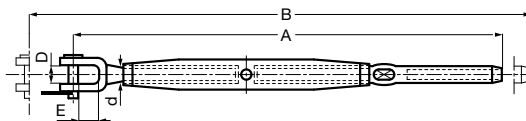
Attention pour les ridoirs :
ne pas confondre Ø du câble et filetage métrique.

NE PAS UTILISER COMME PRODUIT DE TRACTION OU DE LEVAGE

Ridoir à une chape fixe et un embout à sertir

A4

Jaw turnbuckle + one end threaded terminal - Stainless steel



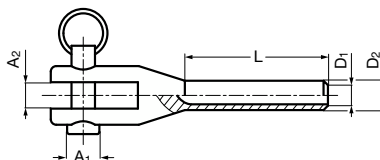
Prix en €

d (mm)	Prix unitaire	ø câble (mm)	A (mm)	B (mm)	D (mm)	E (mm)
M5	9,70	2,5	155	215	6,5	10
M6	11,50	3	175	245	7,5	10
M8	20,20	4	200	275	10	11
M10	27,60	5	240	330	12	14
M12	56,50	6	285	400	14	20

Embout à chape à sertir

A4

Jaw terminal - Stainless steel



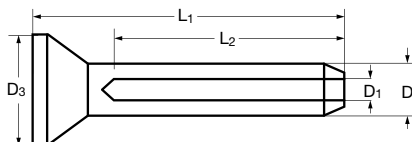
Prix en €

ø câble (mm)	Prix unitaire	D ₁ (mm)	D ₂ (mm)	L (mm)	A ₁ (mm)	A ₂ (mm)
3	4,90	3,2	6,3	35	6	8
4	6,30	4,2	7,5	43	6	9,5
5	9,60	5,2	9,1	50	8	10
6	15,40	6,2	12,5	63	10	11
7	21,10	7,2	14,3	70	12	14
8	27,10	8,2	16,1	78	12	14
10	60,40	10,5	17,8	110	15	22
12	103,90	12,5	21,4	140	15	22

Terminaison tête fraisée plate à sertir

A4

Flat countersunk head terminal - Stainless steel



Prix en €

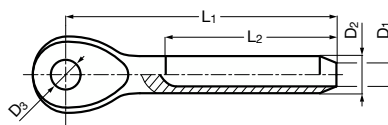
ø câble	Prix unitaire	L ₁ (mm)	L ₂ (mm)	D ₁ (mm)	D ₂ (mm)	D ₃ (mm)
3	2,00	35	25	3,2	5,5	8
4	2,60	35	25	4,2	6,3	10
5	3,00	41	30	5,2	7,5	11,5
6	5,10	52	40	6,2	9	14

NE PAS UTILISER COMME PRODUIT DE TRACTION OU DE LEVAGE

Embout à œil à sertir

A4

Eye terminal - Stainless steel



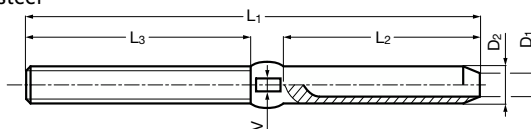
Prix en €

ø câble (mm)	Prix unitaire	D ₁ (mm)	D ₂ (mm)	D ₃ (mm)	L ₁ (mm)	L ₂ (mm)
2,5	3,40	2,7	5,5	5	49	30
3	4,20	3,2	6,3	6	55	36
4	5,60	4,2	7,5	8	65	39
5	6,80	5,2	9,1	10	80	50
6	10,10	6,2	12,5	12	94	62
7	15,30	7,2	14,3	13	105	68
8	29,10	8,2	16,1	14	124	85
10	31,90	10,5	17,8	16	142	90
12	45,20	12,5	21,4	18	160	105

Embout fileté à sertir, pas à droite

A4

Swage stud terminal, right thread - Stainless steel



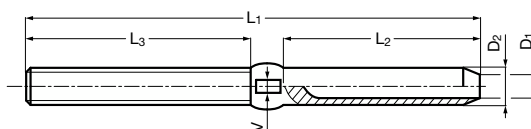
Prix en €

ø câble (mm)	Prix unitaire	ø filetage d (mm)	V (mm)	D ₁ (mm)	D ₂ (mm)	L ₁ (mm)	L ₂ (mm)	L ₃ (mm)
2,5	3,40	M5	4	2,7	5,5	86	32	40
3	4,20	M6	5	3,2	6,5	100	39	48
4	5,80	M8	6	4,2	7,5	117	45	57
5	7,50	M10	7	5,2	9	124	52	63
6	17,60	M12	10	6,2	12,5	162	64	80
7	23,90	M14	12	7,2	14,2	180	70	90
8	30,60	M16	14	8,2	16	200	80	100
10	41,90	M20	15	10,5	18	230	90	119

Embout fileté à sertir, pas à gauche

A4

Swage stud terminal, left thread - Stainless steel



Prix en €

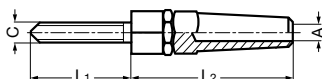
ø câble (mm)	Prix unitaire	ø filetage d (mm)	V (mm)	D ₁ (mm)	D ₂ (mm)	L ₁ (mm)	L ₂ (mm)	L ₃ (mm)
2,5	3,90	M5	4	2,7	5,5	86	32	40
3	4,60	M6	5	3,2	6,5	100	39	48
4	5,30	M8	6	4,2	7,5	117	45	57
5	6,80	M10	7	5,2	9	130	52	63
6	14,60	M12	10	6,2	12,5	162	64	80

NE PAS UTILISER COMME PRODUIT DE TRACTION OU DE LEVAGE

Embout fileté à sertissage manuel - Pas à droite

A4

Fast fork terminal - Right thread - Stainless steel



Prix en €

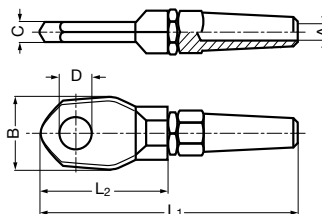
ø câble (mm)	Prix unitaire	A (mm)	C (mm)	L ₁ (mm)	L ₂ (mm)
4	30,00	4,5	M8	75	54
5	96,50	6	M10	100	72
6	114,20	7	M12	125	75
8	130,40	9	M16	150	92
10	223,30	11	M16	150	117

Les cotes peuvent varier suivant les fabricants.

Embout à œil à sertissage manuel

A4

Quick attach eye - Stainless steel



Prix en €

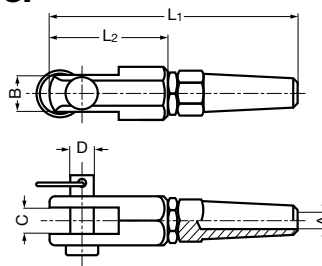
ø câble (mm)	Prix unitaire	A (mm)	B (mm)	C (mm)	D (mm)	L ₁ (mm)	L ₂ (mm)
4	99,60	4,5	18	7	8	71	40
5	125,00	6	20	9	10	91	45
6	135,10	7	24	10	13	98	55
8	145,20	9	30	13	15	121	69
10	180,90	11	36	13	15	152	80

Les cotes peuvent varier suivant les fabricants.

Embout à chape à sertissage manuel

A4

Quick attach jaw - Stainless steel



Prix en €

ø câble (mm)	Prix unitaire	A (mm)	B (mm)	C (mm)	D (mm)	L ₁ (mm)	L ₂ (mm)
4	62,90	4,5	18	8	6	76	45
5	66,10	6	20	10	8	98	52
6	78,90	7	24	11	10	106	63
8	121,10	9	30	14	10,5	134	82
10		11	36	14	13	166	94

Les cotes peuvent varier suivant les fabricants.

NE PAS UTILISER COMME PRODUIT DE TRACTION OU DE LEVAGE

Modèle **431968**

Manille droite forgée

A4

Forged straight shackle - Stainless steel



Prix en €

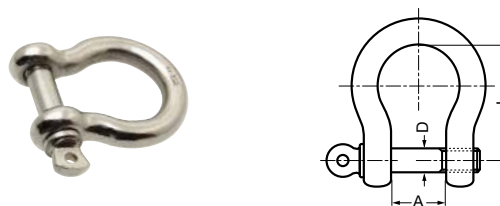
D (mm)	Prix unitaire	A (mm)	L (mm)	H (mm)	Charge de travail (daN)
4	2,70	8	15	23	45
5	3,00	10	23	30	70
6	3,40	14	24	37	100
8	5,00	16	35	48	250
10	8,20	20	45,6	64	400
12	12,30	25	53	72	630
14	19,30	28	61	89	750
16	38,60	34	59	96	1000
19	56,20	40	88	114	1600
25	113,70	50	100	150	2500

Modèle **431969**

Manille lyre forgée

A4

Forged bow shackle - Stainless steel



Prix en €

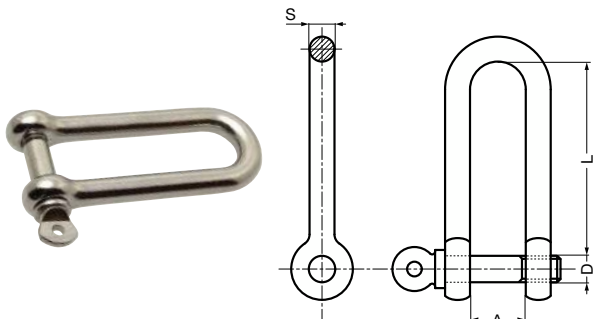
D (mm)	Prix unitaire	A (mm)	L (mm)	Charge de travail (daN)
4	3,30	8	16	45
5	3,50	10	20	70
6	3,70	13	26	100
8	5,60	17	34	250
10	8,30	19	45	400
12	14,00	26	48	630
14	20,40	28	52	750
16	37,30	32	64	1000
19	51,20	42	76	1600
22	85,70	44	88	2000
25	104,90	54	100	2500

Modèle **431970**

Manille droite longue forgée

A4

Long forged straight shackle - Stainless steel



Prix en €

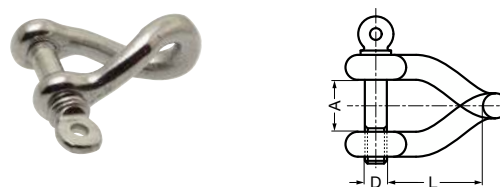
D (mm)	Prix unitaire	A (mm)	L (mm)	S (mm)	Charge de travail (daN)
4	3,40	7	30	4	45
5	4,00	10	38	5	70
6	5,60	11	44	6	100
8	9,50	16	59	8	250
10	13,70	20	73	10	400
12	19,00	24	90	12	630

Modèle **431971**

Manille torse forgée

A4

Forged twist shackle - Stainless steel



Prix en €

D (mm)	Prix unitaire	A (mm)	L (mm)	Charge de travail (daN)
4	3,20	8	24	45
5	3,30	10	30	70
6	6,40	12	36	100
8	8,40	16	48	250
10	15,50	20	60	400
12	20,00	24	72	630

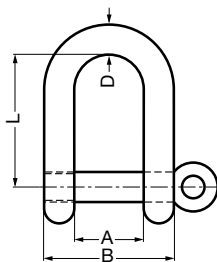
Pour les accessoires à sertissage manuel, demandez notre notice sur le mode opératoire.

NE PAS UTILISER COMME PRODUIT DE TRACTION OU DE LEVAGE

Manille droite forgée avec axe imperdable

A4

Forged straight shackle with captive pin



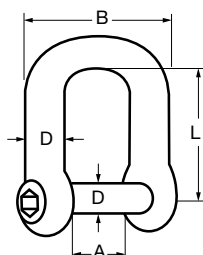
Prix en €

D (mm)	Prix unitaire	A (mm)	L (mm)	B (mm)	Charge de travail (daN)
4	3,10	8	16	16	45
5	3,40	10	20	20	70
6	5,90	12	24	24	100
8	7,70	16	32	32	250
10	13,10	20	40	40	400
12	17,20	24	48	48	630

Manille droite forgée à vis six pans creux

A4

Forged straight shackle with hexagon socket head pin - Stainless steel



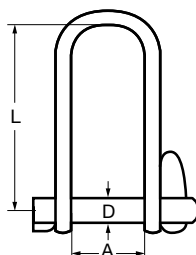
Prix en €

D (mm)	Prix unitaire	A (mm)	B (mm)	L (mm)	Charge de travail (daN)
6	4,20	12	24	24	150
8	6,80	16	32	32	250
10	14,00	20	40	40	500
12	16,20	24	48	48	600

Manille droite longue rapide

A4

Key pin shackle - Stainless steel



Prix en €

D (mm)	Prix unitaire	A (mm)	L (mm)	Charge de travail (daN)
5	5,90	12,5	40	100
6	9,50	15	48	150
8	11,30	20	64	250

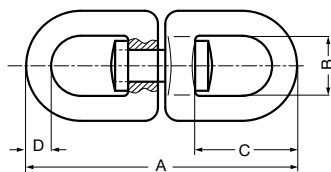
NE PAS UTILISER COMME PRODUIT DE TRACTION OU DE LEVAGE

Modèle **431984**

Emerillon à anneaux

A4

Eye and eye swivel - Stainless steel



Prix en €

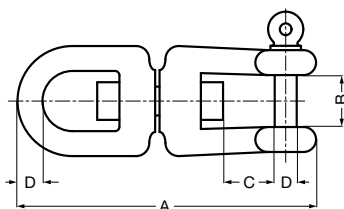
D (mm)	Prix unitaire	A (mm)	B (mm)	C (mm)	Charge de travail (daN)
5	6,40	60	13	18	100
6	7,30	65	15	20	225
8	11,50	90	20	28	450
10	23,10	115	24	36	625
13	26,80	150	33	44	875
16	85,80	188	39	55	1250
19	146,30	227	41	60	2500

Modèle **431985**

Emerillon avec manille et anneau

A4

Eye and jaw swivel - Stainless steel



Prix en €

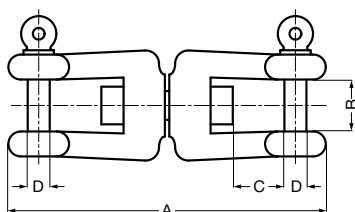
D (mm)	Prix unitaire	A (mm)	B (mm)	C (mm)	Charge de travail (daN)
6	7,10	65	12	12	225
8	15,10	90	16	17	450
10	27,90	115	20	22	625
13	60,20	150	23	26	875
16	94,40	188	32	36	1250
19	174,60	227	37	45	2500

Modèle **431986**

Emerillon avec deux manilles

A4

Jaw and jaw swivel - Stainless steel



Prix en €

D (mm)	Prix unitaire	A (mm)	B (mm)	C (mm)	Charge de travail (daN)
6	8,80	65	12	12	225
8	15,90	90	16	17	450
10	29,60	115	20	22	625
13	63,80	150	23	26	875
16	97,00	188	32	36	1250
19	179,40	227	37	45	2500

NE PAS UTILISER COMME PRODUIT DE TRACTION OU DE LEVAGE

Modèle **431911**

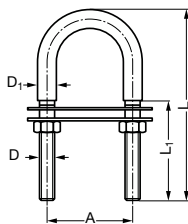
Etrier en U avec double plaque

A4

U-bolt with two counter plates



Prix en €



DxL (mm)	Prix unitaire	D1 (mm)	A (mm)	L1 (mm)
4x62	5,40	5	30	30
5x78	6,20	6	36	48
6x80	9,80	8	36	42
6x90	10,80	8	36	42
8x80	12,60	10	35	40
8x100	14,30	10	45	52
10x90	21,90	12	50	35
10x110	25,80	12	50	55
10x135	27,60	12	50	80
12x130	30,70	14	60	65
12x150	33,90	14	60	85

Modèle **231980**

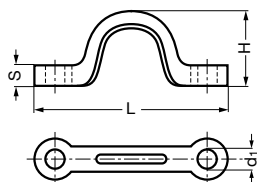
Pontet embouti

A2

Eye strap stamped - Stainless steel



Prix en €



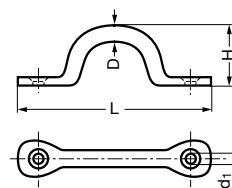
L (mm)	Prix unitaire	d ₁ (mm)	H (mm)	s (mm)
37	1,30	4	11,5	1,5
45	1,70	5	12,5	1,5
55	2,30	5	14	1,5

Modèle **231981**

Pontet

A2

Eye strap - Stainless steel



Prix en €

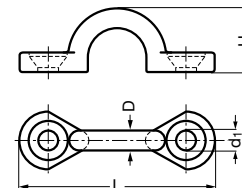
D (mm)	Prix unitaire	d ₁ (mm)	H (mm)	L (mm)
5	1,30	3,5	18	50
6	1,70	5,5	22	60
8	2,30	6	24	63

Modèle **431982**

Pontet forgé poli

A4

Eye strap, investment cast, polished - Stainless steel



Prix en €

D (mm)	Prix unitaire	d ₁ (mm)	H (mm)	L (mm)
5	2,90	5,1	15	48

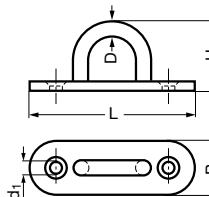
NE PAS UTILISER COMME PRODUIT DE TRACTION OU DE LEVAGE

Modèle **231993**

Pontet soudé sur platine oblongue emboutie

A2

Oblong pad eye stamped and welded



Prix en €

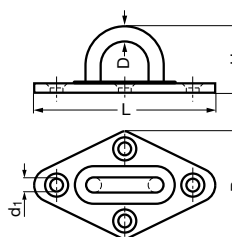
D (mm)	Prix unitaire	d ₁ (mm)	H (mm)	B (mm)	L (mm)
5	2,00	8,1	20	16	45
6	3,00	8,1	26	20	60
8	4,60	9,8	32	26	80
9	6,40	9,8	38	32	100

Modèle **231994**

Pontet soudé sur platine diamant emboutie

A2

Diamond pad eye stamped and welded



Prix en €

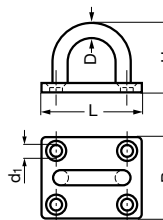
D (mm)	Prix unitaire	d ₁ (mm)	H (mm)	B (mm)	L (mm)
5	3,00	4,5	20	36	60
6	4,50	4,5	26	40	65
8	4,90	6,2	32	50	80

Modèle **231995**

Pontet soudé sur platine rectangulaire emboutie

A2

Regular pad eye stamped and welded



Prix en €

D (mm)	Prix unitaire	d ₁ (mm)	H (mm)	B (mm)	L (mm)
5	2,70	4,5	19	30	35
6	3,50	4,5	26	35	40
8	5,10	6,2	33	40	50

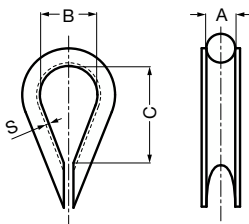
NE PAS UTILISER COMME PRODUIT DE TRACTION OU DE LEVAGE

Modèle **431983**

Cosse-cœur

A4

Wire thimble - Stainless steel



Prix en €

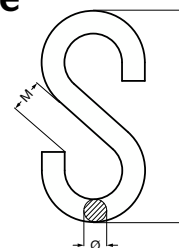
ø câble A (mm)	Prix unitaire	B (mm)	C (mm)	S (mm)
2	0,80	7	10	0,7
2,5	0,90	8	14	1
3	1,00	9	15	1
4	1,10	11	18	1
5	1,30	14	20	1,2
6	1,50	15	23	1,2
8	2,00	18	29	1,5
10	2,90	24	37	1,5
12	3,80	29	50	1,5
14	5,20	33	54	2
16	8,10	37	64	2
18	9,50	40	70	2,5
20	17,20	45	75	2,5
22	18,80	42	78	2,5
24	22,40	49	79	2,5

Modèle **431939**

Crochet en esse

A4

S-hook - Stainless steel



Prix en €

ø fil (mm)	Prix unitaire	L (mm)	M (mm)
3	1,10	30	4
4	1,40	40	6,5
5	1,60	50	8
6	2,90	60	9
8	4,50	80	12

Série **31**

ACCASTILLAGE
CÂBLES
& CHAINES

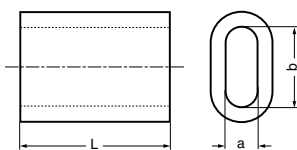
Modèle **931001** Cuivre

Modèle **431001** Inox A4

Manchon à sertir

Cu **A4**

Copper sleeve for pressing
Stainless steel sleeve for pressing



Pour les manchons cuivre de ø 2 à 5, commandez une pince à sertir manuelle.

Prix en €

ø câble (mm)	Prix unitaire CUIVRE	Prix unitaire INOX	a (mm)	b (mm)	L (mm)
2	1,10	5,60	2,5	4,5	9
2,5	1,20	-	3	5,5	14
3	1,70	7,20	3,5	7,5	14
4	2,30	8,10	4,5	9,2	16
5	4,70	15,70	5,6	11,5	21
6	5,20	18,90	6,8	13,5	23
8	7,90	20,40	9	18	27
10	8,50	29,90	11,5	22,5	33

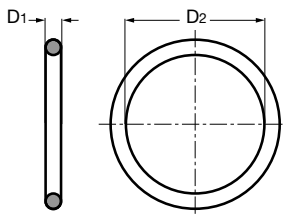
NE PAS UTILISER COMME PRODUIT DE TRACTION OU DE LEVAGE

Modèle **431909**

Anneau soudé

A4

Welded ring - Stainless steel



Prix en € /100

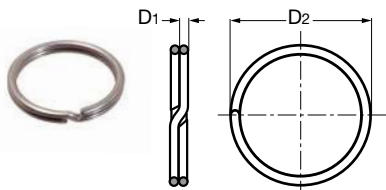
D1 x D2 (mm)	Prix aux 100 pièces	Boîitage
3x20	83,70	25
4x25	103,70	25
4x30	109,50	25
5x30	151,80	25
5x35	159,00	25
5x40	189,90	25
6x35	261,10	10
6x40	265,30	10
6x45	311,40	10
6x50	322,20	10
8x40	346,40	10
8x45	405,30	10
8x50	423,20	10
8x55	489,50	10
8x60	760,00	10
10x50	777,90	5
10x60	825,30	5
10x70	870,60	5
10x80	990,00	5
10x90	1 022,00	5
10x100	1 162,00	5

Modèle **431941**

Anneau de sécurité

A4

Safety ring - Stainless steel



Prix en € /100

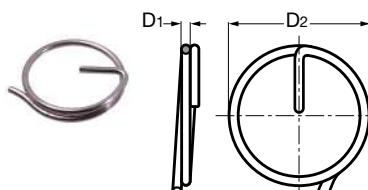
D1 x D2 (mm)	Prix boîte 100 pièces
1,5x10	24,30
1,5x16	27,80
1,5x18	28,70
1,5x22	30,40
1,5x26	36,80
1,5x30	44,30

Modèle **431942**

Anneau brisé

A4

Cotter ring - Stainless steel



Prix en € /100

D1 x D2 (mm)	Prix boîte 100 pièces
1x11	18,40
1,2x15	18,60
1,5x20	45,50
2x25	47,60

NE PAS UTILISER COMME PRODUIT DE TRACTION OU DE LEVAGE

Modèle **431945**

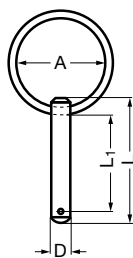
Goupille inox avec anneau

A4

Fast pin with ring - Stainless steel



Prix en €



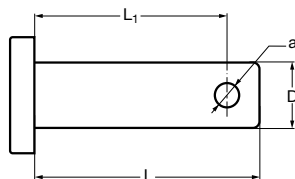
D (mm)	Prix unitaire	L (mm)	L ₁ (mm)	A (mm)
5	3,40	25	17	22
6	4,10	25	17	29
8	4,70	25	17	33

Modèle **431943**

Axe inox (percé pour goupille)

A4

Drilled pin - Stainless steel



Prix en €

D x L (mm)	Prix unitaire	L ₁ (mm)	a (mm)
4x14	0,90	11	2
4x20	0,90	16	2
5x15	1,00	11	2,5
5x18	1,10	14	2,5
5x21	1,20	17	2,5
6x15	1,30	11	2,5
6x20	1,40	16	2,5
6x25	1,50	21	2,5
6x29	1,60	25	2,5
6x36	1,70	32	2,5
6x45	1,80	41	2,5
8x21	1,90	17	3
8x24	2,00	20	3
8x27	2,20	23	3
8x32	2,30	28	3
9,5x26	2,70	22	3
9,5x30	3,00	26	3
10x30	3,20	26	3
11x30	3,60	26	3
12x30	4,40	26	3
14x41	7,60	36	4

NE PAS UTILISER COMME PRODUIT DE TRACTION OU DE LEVAGE

Modèle **231955**

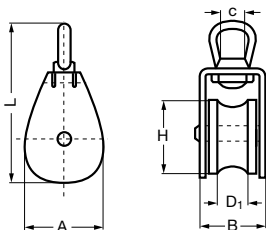
Poulie simple inox

A2

Swivel eye pulley single sheave - Stainless steel



Prix en €



H (mm)	Prix unitaire	D ₁ (mm)	L (mm)	C (mm)	A (mm)	B (mm)
25	13,90	12	83	15	30	24
32	16,50	12	97	16	36	24
50	38,80	15	127	20	54	28

Modèle **231956**

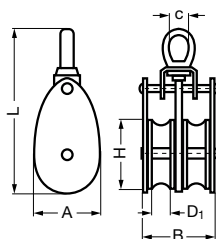
Poulie double inox

A2

Swivel eye pulley double sheaves - Stainless steel



Prix en €



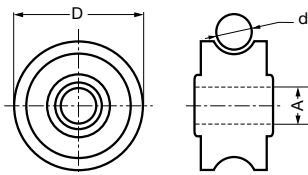
H (mm)	Prix unitaire	D ₁ (mm)	L (mm)	C (mm)	A (mm)	B (mm)
25	26,60	10	88	13	27	37
32	38,80	10	98	13	35	42
50	64,00	14	142	20	54	54

Modèle **431957**

Roue de poulie inox

A4

Sheave - Stainless steel



Prix en €

D (mm)	Prix unitaire	ø câble d (mm)	A (mm)
25	5,30	6	8,5
32	7,70	8	8,5
50	15,30	10	12,5
75	32,70	12	13,5

NE PAS UTILISER COMME PRODUIT DE TRACTION OU DE LEVAGE