

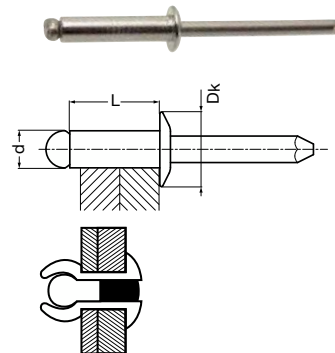
Rivet tête plate tout inox

A2 A4 ISO 15983 Blind rivet flat head - stainless steel

Rivet tête plate, corps aluminium et tige acier zingué

ALU/ACIER ISO 15977 Blind rivet flat head - aluminium body, zinc plated steel mandrel

d	L	Epaisseur de serrage	Dk	boîtage inox	prix A2 en €/100	prix en A4 en €/100	boîtage alu/acier	prix Alu/Acier en €/100		
2,4	4	0,5-2,0	5	500	32,40		1000	5,70		
	6	2,0-4,0						5,90		
	8	4,0-6,0						6,20		
	10	6,0-8,0						6,40		
	12	8,0-10,0						6,80		
3	4	0,5-1,5	6,3	500			500	5,50		
	6	1,0-3,0						12,60	49,30	5,70
	8	3,0-5,0						13,90	29,80	5,90
	10	5,0-7,0						15,60	31,50	6,20
	12	7,0-9,0						16,30	35,00	6,40
	14	9,0-11,0								6,90
	16	11,0-13,0								8,30
	18	13,0-15,0								9,10
	20	15,0-17,0								9,60
3,2	4	0,5-1,5	6,7	500			500	5,80		
	6	1,0-3,0						14,80	28,30	6,20
	8	3,0-5,0						15,60	29,90	6,40
	10	5,0-7,0						17,10	30,80	6,60
	12	7,0-9,0						18,00	32,60	6,70
	14	9,0-11,0						20,40	44,80	7,40
	16	11,0-13,0						24,40	45,00	7,90
	18	13,0-15,0						36,70	55,50	8,90
	25	17,0-22,0								10,30
4	6	0,5-2,0	8,4	500			500	6,80		
	8	2,0-4,0						19,20	43,10	7,40
	10	4,0-6,0						21,90	40,50	7,90
	12	6,0-8,0						24,00	42,20	8,60
	13	6,0-9,0						26,30		
	14	8,0-10,0						29,90	45,00	9,10
	16	9,0-12,0						46,50		9,60
	18	12,0-14,0						34,80	53,70	10,90
	20	14,0-16,0						37,40	59,00	12,00
	25	16,0-21,0						40,00	60,40	14,00
	35	21,0-26,0								18,00
4,8	6	0,5-1,5	10,1	250			500	9,80		
	8	1,0-3,0						28,70	56,40	10,50
	10	3,0-5,0						29,60	58,20	11,20
	12	5,0-7,0						33,50	59,80	11,80
	14	7,0-9,0						37,80	68,70	12,50
	16	9,0-11,0						40,80	70,40	13,20
	18	11,0-13,0						47,30	80,90	14,30
	20	13,0-15,0						48,60	90,80	15,20
	22	15,0-17,0								16,30
	23	15,0-18,0						66,00		
	25	17,0-20,0						69,90		18,30
	26	18,0-21,0						72,30		
	30	21,0-25,0						79,90		21,20
6	8	1,5-2,5	12,6	250			250	24,70		
	10	2,0-4,0						117,90		19,60
	12	4,0-6,0						124,30		21,50
	14	6,0-8,0								23,40
	16	8,0-10,0						130,60		25,30
	18	10,0-12,0								27,20
	22	14,0-16,0								29,10
6,4	10	2,0-4,0	13,4	250			250	31,00		
	12	4,0-6,0						63,20		35,40
	14	6,0-8,0						84,00		37,10
	16	6,0-10,0								23,40
	18	10,0-12,0						90,40		25,30
	20	12,0-14,0						110,00		27,20
	25	14,0-19,0						150,60		29,10
30	19,0-24,0			31,00						



Les rivets en inox A2 existent aussi en Ø5 longueurs 8 / 10 / 12 16 / 18 / 20 / 25

Rivet tête plate extra large, tout inox

A2

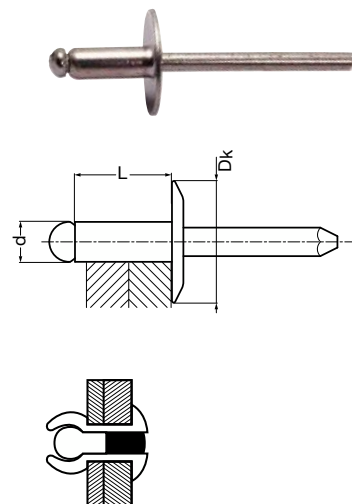
Blind rivet extra large head - stainless steel

Rivet tête plate extra large, corps aluminium et tige acier zingué

ALU/ACIER

Blind rivet extra large head - aluminium body, zinc plated steel mandrel

d	L	Epaisseur de serrage	Dk	boilage inox	prix A2 en €/100	boilage alu/acier	prix Alu/Acier en €/100
3,2	6	1,0-3,0	10	500	48,70	500	8,40
	8	3,0-5,0			50,60		8,90
	10	5,0-7,0			52,60		9,50
	12	7,0-9,0					10,50
4,0	14	9,0-11,0	13			500	11,00
	8	2,0-4,0					11,70
	10	4,0-6,0					12,40
	12	6,0-8,0					13,30
	14	8,0-10,0					14,30
	16	10,0-12,0					15,30
4,8	18	12,0-14,0	17	250		250	16,70
	20	14,0-16,0					17,70
	10	3,0-5,0					17,20
	12	5,0-7,0			97,20		18,70
	14	7,0-9,0			103,10		21,50
	16	9,0-11,0			107,10		23,20
	18	11,0-13,0					24,20
	20	13,0-15,0			112,80		24,80
	23	15,0-18,0			136,50		
	25	15,0-20,0					29,40
30	20,0-25,0		31,80				
35	25,0-30,0		34,40				



Rivet étanche tête plate, tout inox

A2

ISO 15585

Sealed blind rivet flat head - stainless steel

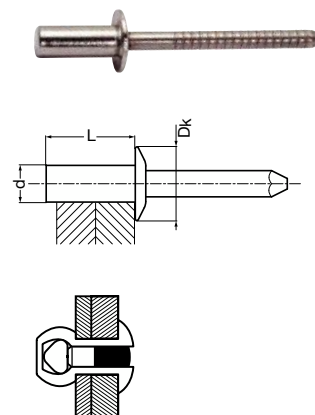
Rivet étanche tête plate, corps aluminium et tige acier zingué

ALU/ACIER

ISO 15973

Sealed blind rivet flat head - aluminium body, zinc plated steel mandrel

d	L	Epaisseur de serrage	Dk	Ø perçage	boilage inox	prix A2 en €/100	boilage alu/acier	prix Alu/Acier en €/100
3,2	6	0,5-2,0	6,7	3,3	500	34,80	1000	8,60
	8	2,0-4,0				37,80		9,00
	10	4,0-6,0				43,00		10,00
	12	6,0-8,0				48,40		10,60
4	14	8,0-10,0	8,4	4,1	500		500	11,00
	8	1,5-3,0				50,50		10,80
	10	3,0-5,0				55,70		12,00
	12	5,0-7,0				62,80		12,60
	15	7,0-10,0						13,70
4,8	16	7,0-11,0	10,1	4,9	250	67,00	250	
	8	0,5-2,0						13,70
	10	2,0-4,0				66,00		14,60
	11	3,0-5,0						16,00
	12	4,0-6,0				78,10		
	12,5	5,0-7,0						16,70
	14	6,0-8,0						17,10
	16	6,0-10,0				84,10		
	16	8,0-10,0						18,00
	18	10,0-12,0						18,90
6,4	20	10,0-14,0	13,4	6,5		95,50	250	
	21	12,0-15,0						20,50
	25	15,0-19,0						22,80
	12	3,0-5,0						•
	16	5,0-9,0						41,80



Modèle **219722**

Rivet tête fraisée, tout inox

A2 ISO 15984

Blind rivet countersunk head - stainless steel

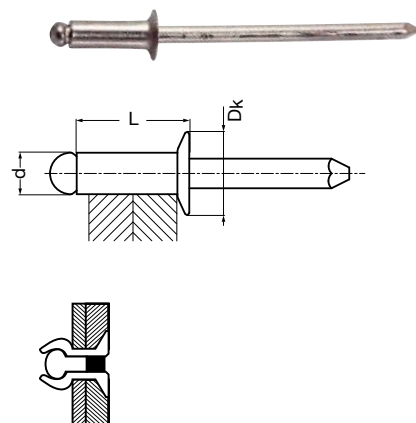
Modèle **719722**

Rivet tête fraisée, corps aluminium et tige acier zingué

ALU/ACIER ISO 15978

Blind rivet countersunk head - aluminium body, zinc plated steel mandrel

d	L	Epaisseur de serrage	Dk	boilage inox	prix A2 en €/100	boilage alu/acier	prix Alu/Acier en €/100
2,4	4	0,5-2,0	5,0			1000	•
	6	2,0-4,0					6,50
	8	4,0-6,0					6,80
	10	6,0-8,0					7,20
3,0	6	1,5-3,0	6,0	500	25,90	1000	6,50
	8	3,0-5,0			26,40		6,80
	10	5,0-7,0			27,40		7,30
	12	7,0-9,0			29,40		7,80
	14	9,0-11,0					9,70
3,2	6	1,0-3,0	6,7	500	18,50	1000	6,00
	8	3,0-5,0			27,20		6,50
	10	5,0-7,0			27,70		7,00
	12	7,0-9,0			31,70		7,80
	14	9,0-11,0					8,70
	16	11,0-13,0					9,50
4	6	0,5-2,0	8,4	500	35,20	500	8,30
	8	2,0-4,0			30,40		8,90
	10	4,0-6,0			34,30		9,30
	12	6,0-8,0			35,10		10,00
	14	8,0-10,0					11,40
	16	10,0-12,0			38,90		11,60
	18	12,0-14,0					12,00
4,8	8	1,0-3,0	10,1	250	51,60	500	11,80
	10	3,0-5,0			54,20		12,60
	12	5,0-7,0			56,90		13,40
	14	7,0-9,0			59,50		14,40
	16	9,0-11,0			64,00		15,30
	18	11,0-13,0					16,30
	20	13,0-15,0			77,20		17,10
	22	15,0-17,0					20,20
	25	17,0-20,0					24,70
	30	21,0-25,0					27,30
35	25,0-30,0		29,80				



Modèle **826090-1M1** 1 main

Modèle **826090-1M2** 2 mains

Outil de pose manuel pour rivets

Rivet setting tool

Sur demande

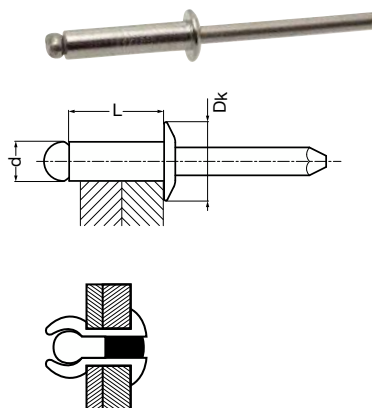


Rivet tête plate, corps aluminium et tige inox

ALU/A2

Blind rivet flat head - aluminium body, stainless steel mandrel

d	L	Epaisseur de serrage	Dk	boitage	prix Alu/Inox en €/100
3,2	6	1,0-3,0	6,7	500	14,30
	8	3,0-5,0			14,70
	10	5,0-7,0			15,00
	12	7,0-9,0			18,40
4	6	0,5-2,0	8,4	500	25,50
	8	2,0-4,0			25,80
	10	4,0-6,0			26,30
	12	6,0-8,0			28,90
	14	8,0-10,0			29,40
	16	10,0-12,0			32,40
	18	12,0-14,0			32,90
	20	14,0-16,0			33,20
4,8	8	1,0-3,0	10,1	500	32,60
	10	3,0-5,0			33,40
	12	5,0-7,0			36,90
	14	7,0-9,0			
	16	9,0-11,0			42,70
	18	11,0-13,0			43,60
	20	13,0-15,0		44,50	
	25	15,0-20,0		51,00	
	30	20,0-25,0		57,80	
					250

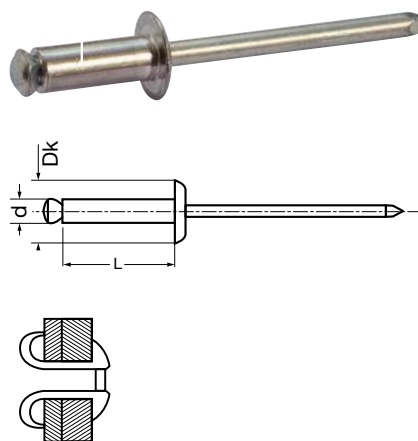


Rivet éclaté tête plate, corps aluminium et tige acier zingué

ALU/ACIER

Peel rivet flat head - aluminium body, zinc plated steel mandrel

d	L	Epaisseur de serrage	Dk	boitage	prix Alu/Acier en €/100
4	10	2,0-5,0	8,4	500	15,40
	12	4,0-7,0			16,80
	14	6,0-9,0			17,50
	16	8,0-11,0		17,70	
	18	10,0-13,0		18,90	
	20	12,0-15,0		19,70	
	30	20,0-25,0		31,10	
4,8	10	1,0-4,0	10,1	250	21,90
	12	3,0-6,0			24,30
	14	5,0-8,0			25,20
	16	7,0-10,0			27,50
	18	9,0-12,0			28,50
	20	11,0-14,0			29,90
	25	14,0-19,0			33,70
	30	19,0-24,0			37,60
	35	24,0-29,0	43,60		



Applications : fixations sur matériaux tendres (bois, plastiques...) ou fins.

Modèle **719728**

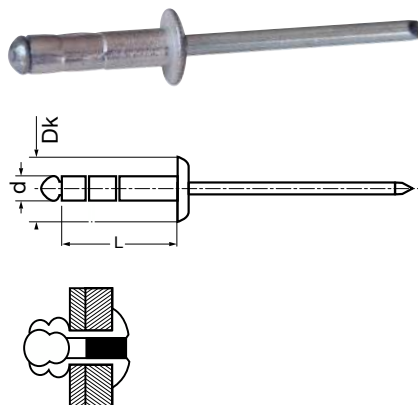
Rivet multi-serrage tête plate, corps aluminium et tige acier zingué

ALU/ACIER

Multigrip rivet flat head - aluminium body, zinc plated steel mandrel

d	L	Epaisseur de serrage	Dk	boitage	prix Alu/Acier en €/100
3,2	8	1,0-5,0	6,7	500	7,40
	10	2,0-7,0			7,90
4	9	1,0-5,0	8,4	500	8,50
	12	3,0-8,0			11,30
	17	8,0-13,0			11,70
4,8	10	1,0-5,0	10,1	250	14,00
	15	5,0-10,0			16,00
	17	7,0-12,0			16,60
	24	14,0-19,0			20,40

Les rivets multi-serrage offrent une plus grande plage de sertissage que les rivets standards.



Modèle **719729**

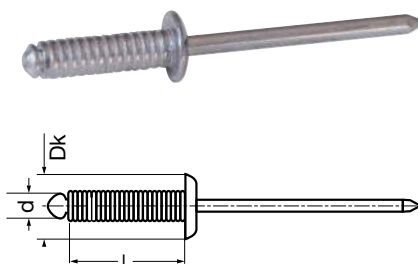
Rivet cannelé tête plate pour trou borgne, corps aluminium et tige acier zingué

ALU/ACIER

Grooved rivet flat head - aluminium body, zinc plated steel mandrel

d	L	Epaisseur de serrage	Dk	boitage	prix Alu/Acier en €/100
4	8	0,5-4,0	8,4	500	16,40
	10	2,0-6,0			17,10
	12	4,0-8,0			19,00
	16	8,0-12,0			21,50
4,8	10	2,0-5,0	10,1	500	22,30
	12	3,0-7,0			24,70
	14	5,0-9,0			25,40
	16	7,0-11,0			27,70
	18	9,0-13,0		30,00	250
	20	11,0-15,0		33,90	
	25	15,0-20,0		36,20	
	30	20,0-25,0		43,60	

Applications : fixations en trous borgnes sur matériaux tendres (bois, plastiques...).



Modèle **826090-1P1**

Outil de pose pneumatique pour rivets

Pneumatic setting tool for rivets



Modèle **826090-1P2**

Outil de pose portatif sur batterie pour rivets

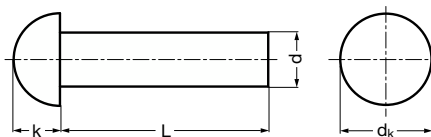
Hand held setting tool with battery for rivets



Rivet plein tête ronde

A2 DIN 660

Round headed rivet - Stainless steel


 Diamètre de perçage = $d + 0,1$


k	1,2	1,8	2,4	3	3,6
dk	3,5	5,2	7	8,8	10,5

Prix en € / 100

L \ d	M2	M3	M4	M5	M6
6	5,90	8,00	12,20		
8	6,50	8,80	13,50	19,60	
10	6,60	9,40	14,80	22,80	
12	6,80	10,30	16,20	26,40	39,70
16	7,40	11,60	18,90	33,10	49,40
20		13,10	21,70	39,70	59,00
25		14,70	24,70	45,40	67,60
30			27,70	51,40	76,40
35			30,70	57,40	85,00
40				63,20	93,60
45					102,40
50					111,00

Boitage	500	500	200	200	100
---------	-----	-----	-----	-----	-----

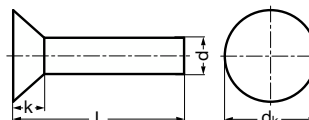
 Pour une épaisseur totale à riveter E_p , il faut une longueur utile de rivet = $E_p + 1d$.

Sur demande : inox A4 modèle 419713.

Rivet plein tête fraisée

A2 DIN 661

CSK headed rivet - Stainless steel


 Diamètre de perçage = $d + 0,1$


k	1,2	1,8	2,4	3	3,6
dk	3,5	5,2	7	8,8	10,5

Prix en € / 100

L \ d	M2	M3	M4	M5	M6
6	5,90	8,00	12,20		
8	6,50	8,80	13,50	19,60	
10	6,60	9,40	14,80	22,80	
12	6,80	10,30	16,20	26,40	39,70
16	7,40	11,60	18,90	33,10	49,40
20		13,10	21,60	39,70	59,00
25		14,70	24,70	45,40	67,60
30			27,70	51,30	76,40
35			30,70	57,40	85,00
40				63,20	93,60
45					102,40
50					111,00

Boitage	500	500	200	200	100
---------	-----	-----	-----	-----	-----

Sur demande : inox A4 modèle 419724.

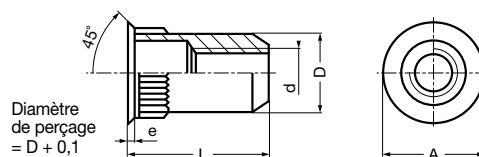
Autres modèles :

- rivets pleins tête plate ou tête goutte de suif,
- rivets pleins semi-forés (tête ronde NF 27151, tête plate NF 27152, tête goutte de suif NF 27153),
- rivet tête fraisée bombée DIN 662.

Ecrou à sertir cylindrique cranté tête fine affleurante

A2

Knurled rivet nut - Stainless steel



Ep. à sertir	0,5 à 2,0	0,5 à 2,5	0,5 à 3,0	0,5 à 3,0	3,5 à 6,0	0,5 à 3,0	3,0 à 6,0	1,0 à 3,5	1,0 à 4,0
A	6	7	8	10	10	12	12	14	17
L	9,5	10,5	12	14,5	17,5	16,5	18,5	19,5	24
D	5	6	7	9	9	11	11	13	16
e	0,4	0,4	0,5	0,5	0,5	0,5	0,5	0,7	0,7

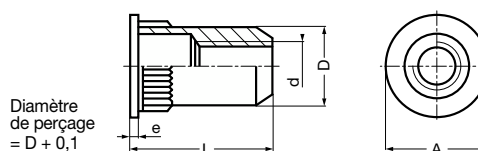
Prix en € / 100

d	M3	M4	M5	M6	M6 L	M8	M8 L	M10	M12
Prix	99,00	111,60	119,00	156,90	183,20	217,90	246,40	293,20	1 159,60
Boîtage	500	500	500	500	500	500	500	250	250

Ecrou à sertir cylindrique cranté tête plate

A2

Flat head knurled rivet nut - Stainless steel



Ep. à sertir	0,5 à 2,0	0,5 à 2,5	0,5 à 3,0	0,5 à 3,0	3,5 à 6,0	0,5 à 3,0	3,0 à 6,0	1,0 à 3,5
A	8	9	10	12	13	15	16	17
L	9,8	11,8	13	15,5	20,5	17,5	21,5	20,5
D	5	6	7	9	9	11	11	13
e	0,8	0,8	1	1,5	1,5	1,5	1,5	1,5

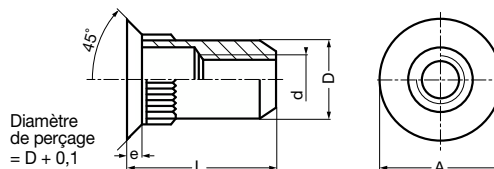
Prix en € / 100

d	M3	M4	M5	M6	M6 L	M8	M8 L	M10
Prix	107,50	120,00	126,40	136,00	181,60	214,80	245,50	274,60
Boîtage	500	500	500	500	500	500	500	250

Ecrou à sertir cylindrique cranté tête fraisée

A2

Countersunk head knurled rivet nut - Stainless steel



Ep. à sertir	1,5 à 4,0	1,5 à 4,5	1,5 à 4,5	4,5 à 6,5	1,5 à 4,5	3,5 à 6,5	1,5 à 4,0
A	8,3	9,3	11,3	12	13,3	13,7	15,7
L	12	13,5	16	19	18	21	22
D	6	7	9	9	11	11	13
e	1	1	1	1,5	1,5	1,5	1,6

Prix en € / 100

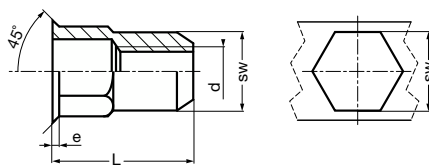
d	M4	M5	M6	M6 L	M8	M8 L	M10
Prix	112,90	127,20	164,30	165,90	226,60	305,70	451,20
Boîtage	500	500	500	500	500	500	250

 Autres matières : aluminium page 115
 Acier sur demande

Ecrou à sertir corps hexagonal tête fine affleurante

A2

Hexagon rivet nut - Stainless steel


 Trou de perçage
 = sw + 0,1


Ep. à sertir	0,4 à 2,5	0,5 à 3,0	0,5 à 3,0	0,5 à 3,0	2,5 à 5,0	1,0 à 3,5
L	11	12,5	14	16	18,4	19
e	0,5	0,5	0,5	0,5	0,5	0,7
SW	6	7	9	11	11	13

Prix en € / 100

d	M4	M5	M6	M8	M8 L	M10
Prix	120,90	127,70	134,80	202,20	245,50	364,80

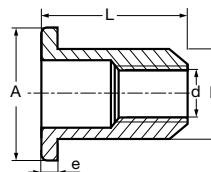
Boitage	500	500	500	250	250	200
---------	-----	-----	-----	-----	-----	-----

Modèle 219646

Ecrou à sertir cylindrique lisse tête plate

A2

Flat head rivet nut - Stainless steel


 Diamètre
 de perçage
 = D + 0,1


Ep. à sertir	0,5 à 2,5	2,5 à 4	0,5 à 3	3 à 5	0,5 à 2,3	2,3 à 4	4 à 6	0,8 à 3,5	3,5 à 6
A	9	9	10	10	12	12	12	15	15
L	11	13	13	15,5	14,5	16	17,5	17,5	20
D	5,9	5,9	6,9	6,9	8,9	8,9	8,9	10,9	10,9
e	1	1	1,2	1,2	1,5	1,5	1,5	1,5	1,5

Prix en € / 100

d	M4	M4L	M5	M5L	M6	M6L	M6LL	M8	M8L
Prix	82,00	96,60	129,90	146,10	211,30	232,40	267,20	310,10	341,60

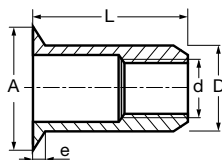
Boitage	100	100	100	100	50	50	50	50	50
---------	-----	-----	-----	-----	----	----	----	----	----

Modèle 219647

Ecrou à sertir cylindrique lisse tête fraisée

A2

Countersunk head rivet nut - Stainless steel


 Diamètre
 de perçage
 = D + 0,1


Ep. à sertir	1,5 à 3,5	1,5 à 3,8	1,5 à 3,8	3,8 à 6	1,5 à 3,8	3,6 à 6
A	9	10	12	12	14	14
L	11	13	15	17	16,5	19
D	5,9	6,9	8,9	8,9	10,9	10,9
e	1,5	1,5	1,5	1,5	1,5	1,5

Prix en € / 100

d	M4	M5	M6	M6 L	M8	M8 L
Prix	82,30	119,50	211,30	232,40	310,10	346,80

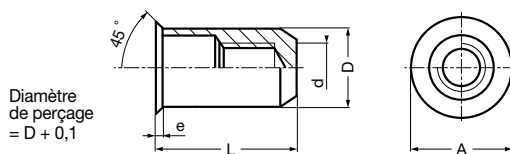
Boitage	100	100	50	50	50	50
---------	-----	-----	----	----	----	----

Modèle **219639**

Ecrou à sertir borgne cylindrique lisse tête fine affleurante

A2

Blind rivet nut - Stainless steel



Diamètre de perçage = $D + 0,1$

Ep. à sertir	0,5 à 2,5	0,5 à 3	0,5 à 3	0,5 à 3	1 à 3,5
A	7	8	10	12	14
L	16	18	20	23,5	26,5
D	6	7	9	11	13
e	0,5	0,5	0,5	0,5	0,7

Prix en € / 100

d	M4	M5	M6	M8	M10
Prix	•	•	•	•	•

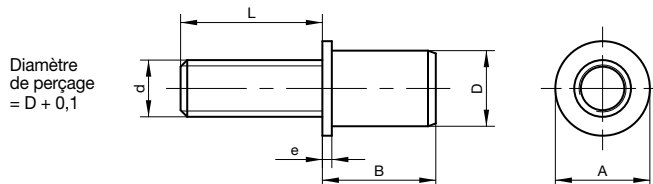
Boitage	500	500	500	500	200
---------	-----	-----	-----	-----	-----

Modèle **219641**

Goujon à sertir

A2

Stud rivet - stainless steel



Diamètre de perçage = $D + 0,1$

Ep. à sertir	0,3 à 2,0	2,0 à 3,0	0,5 à 2,0	2,0 à 3,5	0,5 à 2,5	2,5 à 4,0	1,0 à 3,0	3,0 à 5,0
A	8	8	9	9	10	10	12	12
B	9	10,5	10,2	11,7	11,9	13,4	15,5	17,5
D	5,5	5,5	6,6	6,6	7,8	7,8	9,9	9,9
e	0,5	0,5	0,8	0,8	1	1	1,5	1,5

Prix en € / 100

L \ d	M4	M4 L	M5	M5 L	M6	M6 L	M8	M8 L
10								
15			•					
20					•		•	

Boitage	500	500	500	500	500	500	250	250
---------	-----	-----	-----	-----	-----	-----	-----	-----

Existe aussi en acier zingué : nous consulter

Modèle **826090-2M1** 1 main

Modèle **826090-2M2** 2 mains

Outils de pose manuel pour écrous à sertir

Self clinching nuts setting tools

Sur demande



Modèle **719636**

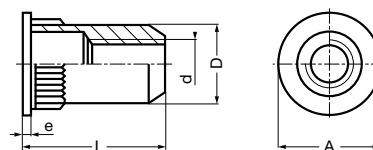
Ecrou à sertir cylindrique cranté tête plate

ALU

Flat head rivet nut - Stainless steel



Diamètre de perçage = $D + 0,1$



Ep. à sertir	0,5 à 2,5	0,5 à 3	3 à 4,5	0,5 à 3	3 à 5,5	0,5 à 3	3 à 5,5	0,5 à 3	3 à 5,5	0,5 à 3	3 à 6
A	7	9	9	10	10	13	13	15	15	17	17
L	8,8	10,8	12,8	13	16	15	17,5	18	20	20,3	23,8
D	5	6	6	7	7	9	9	11	11	13	13
e	0,8	0,8	0,8	1	1	1,5	1,5	1,5	1,5	1,8	1,8

Prix en € / 100

d	M3	M4	M4 L	M5	M5 L	M6	M6 L	M8	M8 L	M10	M10 L
Prix	•	•	•	•	•	•	•	•	•	•	•

Boitage	500	500	500	500	500	500	500	500	500	250	250
---------	-----	-----	-----	-----	-----	-----	-----	-----	-----	-----	-----

Modèle **719637**

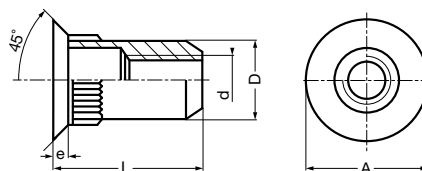
Ecrou à sertir cylindrique cranté tête fraisée

ALU

Countersunk head knurled rivet nut - Aluminium



Diamètre de perçage = $D + 0,1$



Ep. à sertir	1,5 à 4	4 à 5,5	1,5 à 4	4 à 6,5	1,5 à 4	4 à 6,5	1,5 à 4	4 à 6,5	2 à 4,5	4,5 à 7,5
A	9	9	10	10	12	12	14	14	16	16
L	11	13	14	16,5	15	17,5	16,5	19,5	19	22
D	6	6	7	7	9	9	11	11	13	13
e	1,5	1,5	1,5	1,5	1,5	1,5	1,5	1,5	1,7	1,7

Prix en € / 100

d	M4	M4 L	M5	M5 L	M6	M6 L	M8	M8 L	M10	M10 L
Prix	•	•	•	•	•	•	•	•	•	•

Boitage	500	500	500	500	500	500	500	500	250	250
---------	-----	-----	-----	-----	-----	-----	-----	-----	-----	-----

Modèle **826090-2P1**

Outil de pose pneumatique pour écrous à sertir

Pneumatic setting tool for self clinching nuts



Modèle **826090-2P2**

Outil de pose portatif sur batterie pour écrous à sertir

Hand held setting tool with battery for self clinching nuts

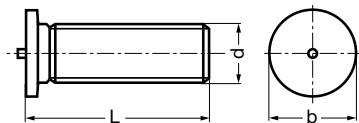


Modèle **219660**

Goujon fileté à souder

A2 DIN 32501

Threaded stud for drawn arc welding - Stainless steel



b +/- 0,2	4,5	5,5	6,5	7,5	9
------------------	-----	-----	-----	-----	---

Prix en € / 100

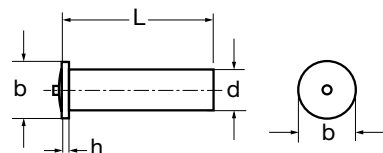
L \ d	M3	M4	M5	M6	M8
6	•	•	•		
8	•	•	•	•	
10	•	•	•	•	•
12	•	•	•	•	•
16	•	•	•	•	•
18	•	•			
20	•	•	•	•	•
25	•	•	•	•	•
30	•	•		•	•
35	•	•		•	•
40	•	•		•	•
45				•	•
50				•	•
Boitage	500	500	500	200	200

Modèle **219665**

Goujon lisse à souder

A2 DIN 32501

No-threaded stud for drawn arc welding
Stainless steel



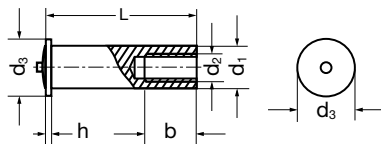
b +/- 0,2	4,5	5,5	6,5	7,5
h	0,7-1,4	0,7-1,4	0,8-1,4	0,8-1,4

Prix en € / 100

L \ d	3	4	5	6
6	•		•	
8	•		•	•
10	•	•	•	•
12	•	•	•	•
16	•	•	•	•
18	•	•		
20	•	•	•	•
25	•	•	•	•
30	•	•	•	•
35	•	•	•	•
40		•	•	•
45			•	•
50			•	•
Boitage	500	500	500	200

Douille taraudée à souder

A2 DIN 32501

 Tapped stud for drawn arc welding
Stainless steel


$d_3 \pm 0,2$	6,5	7,5	8,5	9
$d_1 \pm 0,1$	5	6	7,1	8
b	5	6	7,5	9
h	0,8-1,4	0,8-1,4	0,8-1,4	0,8-1,4

Prix en € / 100

L \ d ₂	M3	M4	M5	M6
6	•	•		
8	•	•		
10	•	•	•	•
12	•	•	•	•
15	•	•	•	•
18	•	•		
20	•	•	•	•
25	•	•	•	•
30		•	•	
35			•	
40			•	
45				
50				
Boitage	500	500	500	200

 Modèle **819675**

Appareil de soudage de goujons

Stud welding machine



Générateur de soudage par décharge de condensateur avec pistolet destiné à la soudure des goujons en acier, acier inoxydable ou aluminium.

DONNEES TECHNIQUES : Modèle NCD+1600

Domaine de soudage : M3 à M8

Capacité : 81000 µF

Temps de soudage : 1-3 ms

Matériaux soudables : Inox, Aluminium, Acier, Acier cuivré

Alimentation : 230V, 5A, 50/60Hz 120V, 10A, 50/60Hz

Dimensions : 320 x 310 x 220 mm

Poids : 8,6 kg

Modèle **219661** DIN 938 (a = M)

Modèle **419661** Sur demande

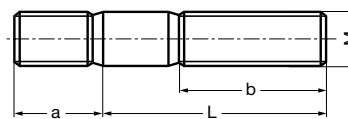
Modèle **219662** DIN 939 (a = 1,25xM)

Modèle **419662** Sur demande

Goujon fileté

A2 **A4**

Stud - Stainless steel



b	16	16	22	26	30	38	46	54
a = M	5	6	8	10	12	16	20	24
a = 1,25 M	6,5	7,5	10	12	15	20	25	30

Prix en € / 100

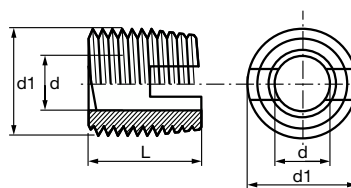
L \ M	M5	M6	M8	M10	M12	M16	M20	M24
16	•	•	•					
20	•	•	•	•	•			
25	•	•	•	•	•			
30	•	•	•	•	•	•		
35	•	•	•	•	•	•		
40	•	•	•	•	•	•	•	
45		•	•	•	•	•	•	
50		•	•	•	•	•	•	•
55		•	•	•	•	•	•	•
60		•	•	•	•	•	•	•
65		•	•	•	•	•	•	•
70		•	•	•	•	•	•	•
75		•	•	•	•	•	•	•
80		•	•	•	•	•	•	•
90		•	•	•	•	•	•	•
100		•	•	•	•	•	•	•
110				•	•	•	•	•
120				•	•	•	•	•
130					•	•	•	

Boitage	100	100	100	100	100	50	25	25
		L ≥ 80 50	L ≥ 80 50	L ≥ 60 50	L ≥ 40 50	L ≥ 60 25		L ≥ 100 10

Insert métal (filetage et taraudage métrique)

A1

Self tapping insert - Stainless steel



L	6	8	10	14	15	18	22	22
d1	5	6,5	8	10	12	14	16	20
Pas ext.	0,5	0,75	1	1,5	1,5	1,5	1,5	1,5

Prix en € / 100

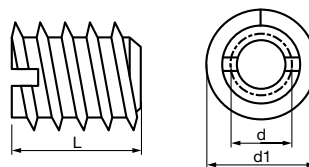
d nominal	M3	M4	M5	M6	M8	M10	M12	M16
Prix	208,00	216,90	229,50	262,50	350,10	547,40	842,20	1 215,00
Boîtage	100	100	100	50	50	25	25	10

 Modèle **219851**

Insert bois (filetage bois et taraudage métrique)

A1

Self tapping insert for wood - Stainless steel



L	10	12	15	15	18
d1	8	10	12	14	16

Prix en € / 100

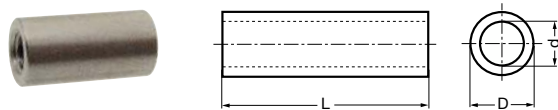
d nominal	M4	M5	M6	M8	M10
Prix	325	425,3	482,2	714,7	1016,9
Boîtage	100	100	100	50	50

Modèle **219656**

Entretoise lisse cylindrique

A1

Crossbar - Stainless steel



D	6	8
---	---	---

Prix en € / 100

L \ d	3,2	4,2
5	•	•
6	•	•
7	•	•
8	•	•
10	•	•
12	•	•
15	•	•
18	•	•
20	•	•

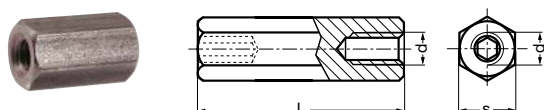
Boitage	100	100
---------	-----	-----

Modèle **219657**

Entretoise hexagonale taraudée FF

A1

Crossbar - Stainless steel



s	5,5	7
---	-----	---

Prix en € / 100

L \ d	M3	M4
5	•	•
6	•	•
7	•	•
8	•	•
10	•	•
12	•	•
15	•	•
18	•	•
20	•	•
25	•	•
30	•	•
35	•	•
40	•	•
45	•	•
50	•	•
55	•	•
60	•	•
70	•	•
80	•	•

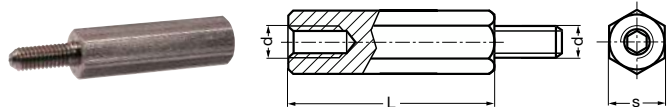
Boitage	100	100
---------	-----	-----

Modèle **219658**

Entretoise filetée hexagonale taraudée MF

A1

Crossbar - Stainless steel



s	5,5	7
---	-----	---

Prix en € / 100

L \ d	M3	M4
5	•	•
8	•	•
10	•	•
12	•	•
15	•	•
18	•	•
20	•	•
25	•	•
30	•	•
35	•	•
40	•	•
45	•	•
50	•	•
55	•	•
60	•	•
70	•	•
80	•	•

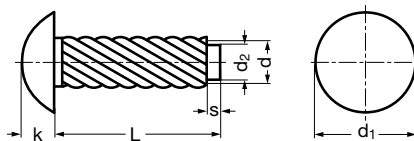
Boitage	100	100
---------	-----	-----

Modèle **219713**

Fausse vis tête ronde

A1

False screw with round head
Stainless steel



d₁	2,29 - 2,51	3 - 3,23	3,71 - 4,11	4,9 - 5,36	6,1 - 6,6
k	0,66 - 0,86	1,04 - 1,24	1,5 - 1,75	1,91 - 2,18	2,31 - 2,62
s	1,19	1,19	1,19	1,19 - 1,59	1,19 - 1,59
d₂	1,18 - 1,24	1,52 - 1,6	2,03 - 2,11	2,34 - 2,44	2,84 - 2,95
ø perçage	1,3	1,7	2,2	2,64	3,05

Prix en € / 100

L \ d	1,47	1,85	2,49	2,89	3,5
3,17	•	•	•		
4,76		•	•	•	
6,35		•	•	•	•
7,93				•	
9,52				•	•

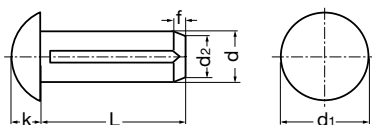
Boitage	500	500	500	200	200
----------------	-----	-----	-----	-----	-----

Modèle **219714**

Clou cannelé tête ronde

A1 DIN 1476 ISO 8746

Grooved pin with round head - Stainless steel



d₁	2,4	3,5	4,4	5,2	7	8,8
k	0,8	1,2	1,5	1,8	2,4	3
f	0,5	0,5	0,7	1	1,5	1,5
d₂	1,4	1,9	2,4	2,8	3,8	4,6

Prix en € / 100

L \ d	1,4	2	2,5	3	4	5
3	•					
4	•	•	•	•		
5	•	•	•	•		
6	•	•	•	•	•	
8		•	•	•	•	•
10		•	•	•	•	•
12				•	•	•
14						
16				•	•	•

Boitage	500	500	500	500	200	200
----------------	-----	-----	-----	-----	-----	-----