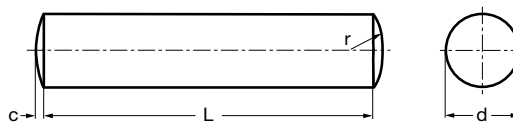


# Goupille cylindrique (classe de précision m6)

**A1** DIN 7 ISO 2338

Cylindrical pin - Stainless steel



c	0,15	0,23	0,3	0,4	0,45	0,6	0,75	0,9	1,2	1,5
r	1	1,6	2	2,5	3	4	5	6	8	10

Prix en € / 100

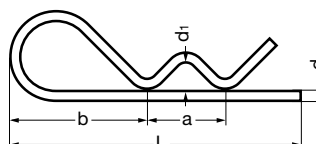
L \ d	1	1,5	2	2,5	3	4	5	6	8	10
4	6,70	6,80		9,20						
5	6,00	7,30	8,60	11,00	12,50					
6	6,20	7,40	8,70	11,20	12,70	15,20				
8	6,50	7,50	9,70	11,80	13,00	17,40	20,20	27,20		
10	6,70	8,00	10,20	12,90	13,20	18,60	25,60	31,20	56,60	
12	6,90	8,70	10,40	14,10	13,70	20,10	27,00	33,60	57,60	91,30
14		8,90	11,40	15,20	16,40	19,60	29,30	37,30	58,60	
16		9,80	11,70	16,40	16,60	22,20	30,50	38,90	59,40	104,30
18			11,80	17,10	16,90	24,60	32,40	41,10	71,20	
20			13,40	18,00	17,20	26,90	33,50	45,50	75,10	116,00
24			15,00	19,30	18,50	32,30	36,70	48,20	79,90	123,70
28			17,70		24,00	33,00	43,00	59,20	93,20	134,50
30					24,20	36,60	46,60	60,80	96,70	
32			18,60		27,50	37,90	47,40	63,10	99,50	160,60
36					33,50	38,70	56,80	70,50	112,80	164,60
40					34,70	41,70	62,40	74,00	119,60	170,50
45						47,60	68,30	82,50	142,60	204,60
50						56,70	73,30	89,00	146,10	211,00
55								106,90	163,90	
60							78,50	112,80	169,90	234,80
70									196,10	283,20
80									230,90	337,00
90										375,80
100										391,40

Boitage	200	200	100	100	100	100	100	100	L ≤ 36 100 L ≥ 40 50	100
---------	-----	-----	-----	-----	-----	-----	-----	-----	-------------------------------	-----

# Goupille Bêta

**A2**

Beta pin - Stainless steel



L	52	54	67	77	82	96	96	108
a	16	20	20	22	28	35	35	40
b	19	26	26	30	31	39	39	46
d <sub>1</sub>	3,5	3,5	4	5	5	5,5	6	8

Prix en € / 100

d	2	2,5	3	3,5	4	4,5	5	6
Prix	40,80	65,80	66,30	102,10	150,90	204,30	336,00	454,30

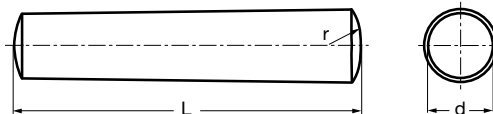
Boitage	100	100	100	50	50	25	25	10
---------	-----	-----	-----	----	----	----	----	----

Modèle **218705**

## Goupille conique

**A1** DIN 1 ISO 2339

Grooved pin - Stainless steel



r	1,5	2	2,5	3	4	5	6	8	10
---	-----	---	-----	---	---	---	---	---	----

Prix en €/100

L \ d	1,5	2	2,5	3	4	5	6	8	10
8									
10	111,20	82,70							
12	95,80	86,70							
14	99,50	78,80	83,70	106,90					
16	100,50	80,60	98,70	116,80	132,90	134,50			
18		86,70	100,90	119,30	134,00				
20		103,20	117,90	129,60	136,40	138,80	185,30		
22		104,10	125,80	134,90	139,40	141,10			
24		105,20	161,70	143,40	149,10	154,60	200,00		
26		106,30		170,50	180,70	184,80	218,90		
28		107,40	162,40	174,70	183,50	188,90	244,90	421,30	
30		121,80	165,70	176,90	186,90	195,30	271,10	426,20	
32		135,80	175,60	181,80	194,20	223,10	287,70	447,50	667,00
36		158,50		188,50	206,60	232,20	295,80	482,90	633,20
40				214,00	225,30	244,50	314,70	499,40	711,30
45				223,10	237,50	274,60	386,20	554,30	775,40
50				233,40	249,60	285,70	408,90	663,30	945,40
55					293,40	338,20	430,60	772,50	1 038,60
60				287,70	357,40	455,30	448,00	1 023,10	1 151,60
70						511,20	566,90	1 041,20	1 805,30
80							624,90	1 293,10	1 942,60
90							784,40	1 459,00	2 261,80
100							978,00	1 525,30	2 425,50

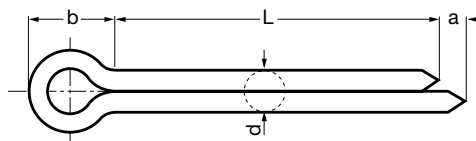
Boitage	200	100	100	L ≤ 28 100	L ≤ 26 100	L ≤ 22 100	L ≤ 36 50	L ≤ 60 25	L ≤ 50 25
				L ≥ 30 50	L ≥ 28 50	24 ≤ L ≤ 50 50	L ≥ 40 25	L ≥ 70 10	L ≥ 55 10
						L ≥ 55 25			

Modèle **218701**

## Goupille fendue

**A2** DIN 94 ISO 1234

Split pin - Stainless steel



a	1,6	2,5	2,5	2,5	2,5	3,2	4	4	4	4	6,3
b	3	3	3,2	4	5	6,4	8	10	12,6	16	20

Voir goupille fendue en A4 modèle 418701 p. 183

**Sur demande**

# Goupille élastique série épaisse "E"

**A2** DIN 1481 ISO 8752

Spring type straight pin - Stainless steel



<b>d<sub>2</sub></b>	0,8	1,1	1,5	1,8	2,1	2,3	2,8	3,4	4	5,5	6,5	7,5
<b>s</b>	0,2	0,3	0,4	0,5	0,6	0,75	0,8	1	1,2	1,5	2	2,5

Prix en € / 100

L \ d	1	1,5	2	2,5	3	3,5	4	5	6	8	10	12
5	13,80	6,20	7,20	7,50								
6	11,10	6,70	7,30	7,60	10,00		12,80					
8	12,00	6,90	7,50	7,80	10,50	12,20	13,20	17,20				
10	13,60	7,30	7,80	8,20	11,00	12,70	13,70	17,40	26,40			
12	15,70	8,60	8,00	8,50	11,50	13,40	14,20	18,00	27,50	42,20		
14		9,20	8,20	10,70	12,00	22,50	15,30	19,90				
15					12,50		•	20,80				
16		11,10	8,90	11,50	13,00	16,90	17,80	21,80	29,40	42,50	95,70	
18		12,30	9,00	11,90	13,50	17,90	18,90	24,00		44,50		
20		13,20	9,10	12,30	14,00	19,00	20,10	24,60	31,90	47,50	100,60	
24			9,20		15,00	20,60	21,50	26,30	37,50	51,60	106,90	
25				13,70	15,50		22,60	28,00	38,80	•		
26			9,60		16,50	22,90	23,80	28,60	39,90	55,10	109,40	
30			10,20	14,80	17,00	23,30	24,40	30,20	42,30	58,60	111,00	153,60
35				17,00	18,80	24,60	25,60	31,80	44,50	63,40	123,20	
40				18,40	19,20	26,60	27,70	33,20	47,50	79,00	130,50	197,30
45					23,00		29,20	38,90	58,80	82,70	137,60	
50					23,20		33,50	46,20	63,50	91,10	153,60	239,70
60							48,00	54,70	73,50	100,50	167,90	282,50
70								61,20	84,40	109,30	181,70	336,90
80									99,00	122,80	201,50	
100										165,90	240,60	

<b>Boitage</b>	100	100	100	100	100	100	100	100	L ≤ 60 100	L ≤ 50 100	L ≤ 35 100	25
									L ≥ 70 50	60 ≤ L ≤ 80 50	40 ≤ L ≤ 50 50	
										L ≥ 100 25	L ≥ 60 25	

# Goupille conique cannelée

**A1** DIN 1471 ISO 8744

Grooved pin full length taper grooved - Stainless steel



<b>c</b>	0,25	0,4	0,5	0,6	0,8	1
----------	------	-----	-----	-----	-----	---

Prix en € / 100

L \ d	2	3	4	5	6	8
8	•	•	•	•	•	•
10	•	•	•	•	•	•
12	•	•	•	•	•	•
16	•	•	•	•	•	•
18	•	•	•	•	•	•
20	•	•	•	•	•	•
25		•	•	•	•	•
30			•	•	•	•
35						
40			•	•	•	•
45						•
50						•
60						•

<b>Boitage</b>	500	500	200	200	100	50
----------------	-----	-----	-----	-----	-----	----

Modèle **218711**

## Goupille conique semi-cannelée

**A1** DIN 1472 ISO 8745

Grooved pin half length taper grooved  
Stainless steel



<b>c</b>	0,25	0,3	0,4	0,5	0,6	0,8	1
----------	------	-----	-----	-----	-----	-----	---

Prix en € / 100

L \ d	2	2,5	3	4	5	6	8
6	•	•	•				
8	•	•	•	•			
10	•	•	•	•	•	•	
12	•	•	•	•	•	•	•
16	•	•	•	•	•	•	•
18	•	•	•	•	•	•	•
20	•	•	•	•	•	•	•
25			•	•	•	•	•
30				•	•	•	•
35							
40				•	•	•	•
45							•
50							•
55							•
60							•

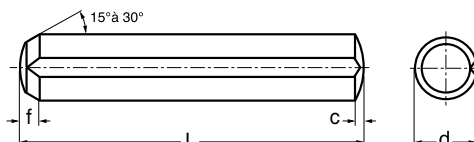
<b>Boitage</b>	500	500	500	200	200	100	50
----------------	-----	-----	-----	-----	-----	-----	----

Modèle **218712**

## Goupille cylindrique cannelée bout chanfrein

**A1** DIN 1473 ISO 8740

Full-length parallel grooved pin  
with chamfer - Stainless steel



<b>f</b>	0,9	1,2	1,3	1,8	2	2,5	2,8	3,5
<b>c</b>	0,25	0,3	0,4	0,5	0,63	0,8	1	1,2

Prix en € / 100

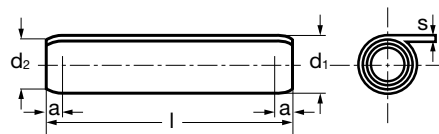
L \ d	2	2,5	3	4	5	6	8	10
6	•	•	•					
8	•	•	•	•				
10	•	•	•	•	•	•		
12	•	•	•	•	•	•	•	
16	•	•	•	•	•	•	•	•
18	•	•	•	•	•	•	•	
20	•	•	•	•	•	•	•	•
25			•	•	•	•	•	•
30				•	•	•	•	•
35								
40				•	•	•	•	•
45						•	•	•
50						•	•	•
60						•	•	•
70						•	•	
80						•	•	

<b>Boitage</b>	500	500	500	200	200	100	50	25
----------------	-----	-----	-----	-----	-----	-----	----	----

# Goupille spiralee

**A2** ISO 8750

Spring-type straight pin - Stainless steel



Prix en € / 100

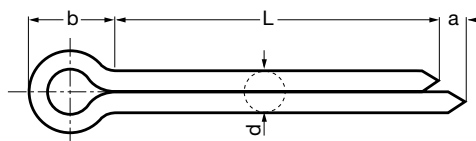
d1 min.	1,1	1,62	2,15	2,65	3,15	4,2	5,25	6,25	8,35
d2	0,95	1,4	1,9	2,35	2,85	3,8	4,8	5,8	7,75
a	0,3	0,5	0,7	0,8	1	1,3	1,7	2	3
s	0,08	0,13	0,17	0,21	0,25	0,33	0,42	0,5	0,67

L \ d	1	1,5	2	2,5	3	4	5	6	8
4	•	•	•						
5	•	•	•	•					
6	•	•	•	•					
8	•	•	•	•	•	•			
10		•	•	•	•	•	•		
12		•	•	•	•	•	•	•	
14		•	•	•	•	•	•	•	
16		•	•	•	•	•	•	•	•
18			•	•	•	•	•	•	•
20			•	•	•	•	•	•	•
22				•	•	•	•	•	•
24				•	•	•	•	•	•
26					•	•	•	•	•
28					•	•	•	•	•
30					•	•	•	•	•
32					•	•	•	•	•
35						•	•	•	•
36						•	•	•	•
40						•	•	•	•
45						•	•	•	•
50						•	•	•	•
Boitage	1000	1000	1000	500	500	200	200	100	100

# Goupille fendue

**A4 DIN 94 ISO 1234**

Split pin - Stainless steel



<b>a</b>	1,6	2,5	2,5	2,5	2,5	3,2	4	4	4	4	6,3
<b>b</b>	3	3	3,2	4	5	6,4	8	10	12,6	16	20

Prix en €/ 100

L \ d	1	1,2	1,6	2	2,5	3,2	4	5	6,3	8	10
8	1,60	1,60									
10	1,70	1,80	2,60	4,30	6,00						
12	1,90	2,00	2,70	4,40	7,90						
14	2,00	2,30	3,10	4,50	8,20						
16	2,20	2,40	3,40	4,70	8,40	10,90					
18	3,00	2,50	3,60	5,10	8,80	12,00	18,90				
20	3,10	3,10	3,80	5,20	9,20	12,20	19,80	31,90			
22			5,10	5,70	9,60	13,50	20,90	•			
25		3,20	5,30	6,00	10,00	14,40	22,70	37,10			
28			5,90	7,00	10,60	15,60	22,90	41,10			
32		4,30	6,20	7,40	11,00	16,60	26,60	45,40	73,00		
36			6,50	8,40	11,80	18,30	28,90	48,50	78,90		
40				9,00	13,90	19,10	31,10	52,60	84,30	172,50	
45					15,40	20,20	33,90	57,70	91,50	192,50	351,80
50					16,80	23,50	37,40	64,20	98,90	202,50	330,20
56						26,20	41,30	70,40	107,60	216,00	344,80
63						28,60	44,40	77,10	117,80	236,20	355,80
71						34,00	48,90	85,90	132,90	249,90	414,40
80						37,70	53,70	94,70	142,70	274,60	469,60
90										302,40	552,70
100							66,50	118,00	175,50	329,30	570,50
110										353,00	
112										363,90	588,80
125								238,90	210,80	417,80	644,20
140											708,00
160											801,10

<b>Boitage</b>	100	100	100	100	100	100	100	100	100	$L \leq 71$ 100 $L \geq 80$ 50	50	25
----------------	-----	-----	-----	-----	-----	-----	-----	-----	-----	---	----	----