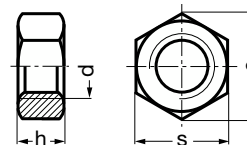


Modèle **215601**

Ecrou hexagonal (Hu) $h = 0,8 d$

A2 DIN 934

Hexagon nut - Stainless steel



h	1,3	1,6	2	2,4	2,8	3,2	4	5	5,5	6,5	8	10	11
s	3,2	4	5	5,5	6	7	8	10	11	13	17	19	22
e	3,41	4,32	5,45	6,01	6,58	7,60	8,79	11,05	12,12	14,38	18,9	21	24,5
pas	0,35	0,4	0,45	0,5	0,6	0,7	0,8	1,0	1,0	1,25	1,5	1,75	2,0

Prix en € / 100

d	M1,6	M2	M2,5	M3	M3,5	M4	M5	M6	M7	M8	M10	M12	M14
Prix	14,40	3,80	3,90	4,00	5,00	3,80	4,00	5,90	10,50	11,00	23,90	35,80	55,10
Boitage	500	500	500	200	200	200	200	200	200	200	100	100	50

h	13	15	16	18	19	22	24	26	29	31	34	36	38
s	24	27	30	32	36	41	46	50	55	60	65	70	75
e	26,75	29,56	32,95	35	39,55	45,20	50,85	55,37	60,79	66,44	71,30	76,95	82,60
pas	2	2,5	2,5	2,5	3	3	3,5	3,5	4	4	4,5	4,5	5

Prix en € / pièce

d	M16	M18	M20	M22	M24	M27	M30	M33	M36	M39	M42	M45	M48
Prix	68,90	111,50	125,30	177,50	224,30	397,30	672,70	982,20	1 216,90	1 617,90	2 242,60	3 128,50	3 078,00
Boitage	50	50	25	25	25	10	10	10	10	10	5	5	5

h	42
s	80
e	88,25
pas	5

Prix en € / pièce

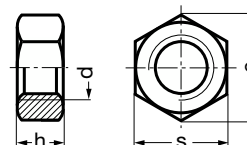
d	M52
Prix	•
Boitage	5

Modèle **215641**

Ecrou hexagonal (Hu) lubrifié $h = 0,8 d$

A2 DIN 934

Greased hexagon nut - Stainless steel



h	5	6,5	8	10	11	13	15	16	19
s	10	13	17	19	22	24	27	30	36
e	11,05	14,38	18,9	21	24,5	26,75	29,56	32,95	39,55

Prix en € / 100

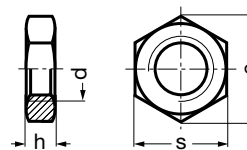
d	M6	M8	M10	M12	M14	M16	M18	M20	M24
Prix	7,90	12,90	28,10	42,20	65,80	81,30	145,30	151,60	263,90
Boitage	200	200	100	100	50	50	50	25	25

La lubrification de forme sèche permet de réduire les risques de grippage.

Ecrou hexagonal bas (Hm) $h = 0,5 d$

A2 DIN 439 ISO 4035

Hexagon thin nut - Stainless steel



h	1,2	1,6	1,8	2,2	2,7	3,2	4	5	6	7	8	9
s	4	5	5,5	7	8	10	13	17	19	22	24	27
e	4,32	5,45	6,01	7,60	8,79	11,05	14,38	18,9	21	24,5	26,75	29,56

Prix en € / 100

d	M2	M2,5	M3	M4	M5	M6	M8	M10	M12	M14	M16	M18
Prix	6,20	3,70	3,40	2,80	3,10	4,30	8,00	20,20	25,70	41,80	49,70	94,90
Boitage	500	500	200	200	200	200	200	100	100	50	50	50

h	10	11	12	13,5	15	16,5	18	19,5	21
s	30	32	36	41	46	50	55	60	65
e	32,95	35	39,55	45,20	50,85	55,37	60,79	66,44	72,61

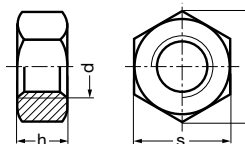
Prix en € / 100

d	M20	M22	M24	M27	M30	M33	M36	M39	M42
Prix	104,00	236,80	258,60	454,60	611,60	1 049,50	1 420,00	1 503,20	•
Boitage	25	25	25	10	10	10	10	10	10

Ecrou hexagonal haut (Hh) $h = d$

A2 ISO 4033 NFE 25-407

Hexagon nut - Stainless steel



h	2	2,5	3	4	5,1	5,7	7	7,5	9,3	12
s	4	5	5,5	7	8	10	10	13	16	18
e	4,32	5,45	6,01	7,60	8,79	11,05	11,05	14,38	18,9	21

Prix en € / 100

d	M2	M2,5	M3	M4	M5	M6	M6x7	M8	M10	M12
Prix	23,70	15,70	8,40	6,10	8,40	9,50	•	17,90	42,70	54,80
Boitage	200	200	200	200	200	200	200	200	100	100

h	14,1	16,4	17,6	20,3	21,8	23,9	26,7	28,6	32,5	34,7
s	21	24	27	30	34	36	41	46	50	55
e	24,5	26,75	29,56	32,95	35	39,55	45,20	50,85	55,37	60,79

Prix en € / 100

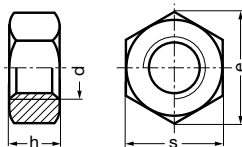
d	M14	M16	M18	M20	M22	M24	M27	M30	M33	M36
Prix	84,50	109,80	228,90	244,40	407,60	562,30	957,90	1 073,70	1 490,60	2 422,20
Boitage	50	50	50	25	25	25	10	10	10	10

Modèle **215611**

Ecrou hexagonal ISO

A2 ISO 4032

Hexagon head nut - Stainless steel



h	5,2	6,8	8,4	10,8	12,8	14,8	18
s	10	13	16	18	21	24	30
e	11,05	14,38	18,9	21	24,5	26,75	32,95

Prix en € / 100

d	M6	M8	M10	M12	M14	M16	M20
Prix	6,90	13,30	24,90	41,60	65,70	88,60	158,00

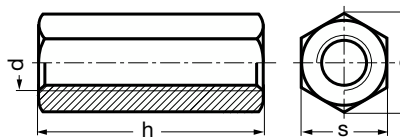
Boilage	200	200	100	100	50	50	25
----------------	-----	-----	-----	-----	----	----	----

 Modèle **215620**

Ecrou hexagonal 3D $h = 3 d$

A2 DIN 6334

Hexagon nut - Stainless steel



h	15	18	24	30	36	42	48	60	72
s	8	10	13	17	19	22	24	30	36
e	8,79	11,05	14,38	18,9	21	24,5	26,75	32,95	39,55

Prix en € / 100

d	M5	M6	M8	M10	M12	M14	M16	M20	M24
Prix	156,90	165,30	193,70	271,60	371,60	616,90	832,70	1 369,50	2 849,50

Boilage	100	100	50	50	25	10	10	10	5
----------------	-----	-----	----	----	----	----	----	----	---

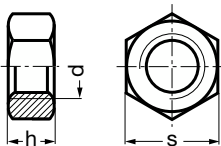
Peut être utilisé comme prolongateur pour tige filetée.

 Modèle **215628**

Ecrou hexagonal (Hu) $h = 0,8 d$ pour haute température (800°C)

AISI 310 DIN 934 ISO 4032

Hexagon nut for high temperature - Stainless steel



Pas	1	1,25	1,5	1,75	2	2,5	3
h	5	6,5	8	10	13	16	19
s	10	13	17 (16*)	19 (18*)	24	30	36

* Norme ISO 4032

Prix en € / 100

d	M6	M8	M10	M12	M16	M20	M24
Prix	119,00	138,00	239,00	278,00	701,00	1 094,00	1 660,00

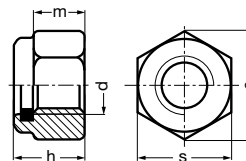
Boilage	100	100	50	50	25	10	10
----------------	-----	-----	----	----	----	----	----

Acier inox réfractaire - température jusqu'à 800°C

Ecrou frein hexagonal à bague nylon

A2 DIN 985

Prevailing torque type - hexagon nut with plastic insert - Stainless steel



e	5,45	6,01	7,66	8,79	11,05	14,38	18,9	21,1	24,49
m mini	2,3	2,4	2,9	3,2	4	5,5	6,5	8	9,5
h	3,5	4	5	5	6	8	10	12	14
s	5	5,5	7	8	10	13	17	19	22

Prix en € / 100

d	M2,5	M3	M4	M5	M6	M8	M10	M12	M14
Prix	9,20	4,00	4,70	5,20	6,50	13,70	28,80	40,80	75,40
Boilage	500	200	200	200	200	200	100	100	50

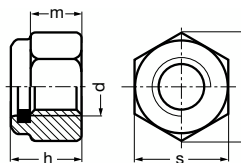
e	26,75	29,56	32,95	35,03	39,55	45,2	50,85	55,37
m mini	10,5	13	14	15	15	17	19	22
h	16	18,5	20	22	24	27	30	33
s	24	27	30	32	36	41	46	50

Prix en € / 100

d	M16	M18	M20	M22	M24	M27	M30	M33
Prix	88,40	194,80	214,40	514,60	602,70	1 084,30	1 492,00	2 666,00
Boilage	50	50	25	25	25	10	10	10

Ecrou frein hexagonal à bague nylon lubrifié

A2 DIN 985

 Greased hexagon locknut with plastic insert
Stainless steel


e	8,79	11,5	14,38	18,9	21,1	24,49	26,75	32,95
m mini	3,2	4	5,5	6,5	8	9,5	10,5	14
h	5	6	8	10	12	14	16	20
s	8	10	13	17	19	22	24	30

Prix en € / 100

d	M5	M6	M8	M10	M12	M14	M16	M20
Prix	7,80	15,20	17,50	33,30	45,80	122,40	133,50	229,90
Boilage	200	200	200	100	100	50	50	50

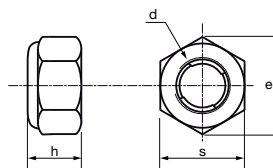
La lubrification de forme sèche permet de réduire les risques de grippage.

Modèle **215632**

Ecrou frein hexagonal à bague métal

A2

Prevailing torque type - hexagon nut with metal insert - Stainless steel



pas	0,7	0,8	1	1,25	1,5	1,75	2	2	2,5
h	5	5	6	8	10	12	14	16	20
s	7	8	10	13	17	19	22	24	30
e	7,66	8,79	11,05	14,38	18,9	21,1	24,49	26,75	32,95

Prix en € / 100

d	M4	M5	M6	M8	M10	M12	M14	M16	M20
Prix	40,30	41,80	44,90	63,60	130,70	163,40	291,00	355,30	684,30

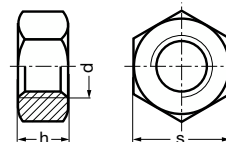
Boitage	100	100	100	100	50	50	50	25	10
---------	-----	-----	-----	-----	----	----	----	----	----

Modèle **215617**

Ecrou hexagonal autofreiné tout métal

A2 DIN 980

Prevailing torque type hexagon nut, all metal - Stainless steel



h	3,7	4,2	5,1	6	8	10	12	14	16	20
s	5,5	7	8	10	13	17	19	22	24	30

Prix en € / 100

d	M3	M4	M5	M6	M8	M10	M12	M14	M16	M20
Prix	9,90	11,30	13,00	15,20	23,10	45,10	60,70	139,50	143,80	337,70

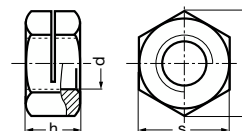
Boitage	200	200	200	200	200	100	100	50	50	25
---------	-----	-----	-----	-----	-----	-----	-----	----	----	----

Modèle **215615**

Ecrou hexagonal fendu autofreiné tout métal HFR

A1 NF E 25-411

Prevailing torque type hexagon nut, all metal - Stainless steel



h	4	5	6	8	10	12	14	16	20
s	7	8	10	13	17	19	22	24	30
e	7,60	8,79	11,05	14,38	18,9	21	24,5	26,75	32,95

Prix en € / 100

d	M4	M5	M6	M8	M10	M12	M14	M16	M20
Prix	•	•	•	•	•	•	•	•	•

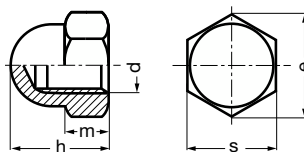
Boitage	100	100	100	100	50	50	50	25	10
---------	-----	-----	-----	-----	----	----	----	----	----

Modèle **215604**

Ecrou hexagonal borgne selon DIN

A2 DIN 1587

Hexagon domed cap nut with welded cap - Stainless steel



m	2,4	3,2	4	5	5,5	6,5	8	10
h	7	8	10	12	13	15	18	22
s	5,5	7	8	10	11	13	17	19
e	6,01	7,60	8,79	11,05	12,12	14,38	18,9	21

Prix en € / 100

d	M3	M4	M5	M6	M7	M8	M10	M12
Prix	14,90	16,10	16,60	20,00	•	35,20	65,90	104,7

Boitage	200	200	200	200	200	200	100	100
----------------	-----	-----	-----	-----	-----	-----	-----	-----

m	11	13	15	16	18	19	20	24
h	25	28	32	34	39	42	47	52
s	22	24	27	30	32	36	41	46
e	24,5	26,75	29,56	32,95	35	39,55	45,20	50,85

Prix en € / 100

d	M14	M16	M18	M20	M22	M24	M27	M30
Prix	207,80	215,60	525,60	544,60	986,60	1 199,00	2 071,60	2 724,30

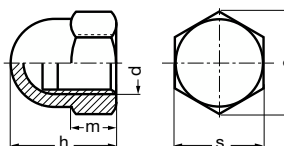
Boitage	50	50	25	25	25	10	10	5
----------------	----	----	----	----	----	----	----	---

 Modèle **215605**

Ecrou hexagonal borgne selon NFE

A1 NF E 27-453

Hexagon domed cap nut - Stainless steel



m	2,4	3,2	4	5	6,5	8	10	13	16
h	5,1	6,7	8	10	13	16,5	19,5	25	31
s	5,5	7	8	10	13	16,5	19,5	25	31
e	6,01	7,60	8,79	11,05	14,38	18,9	21	26,75	32,95

Prix en € / 100

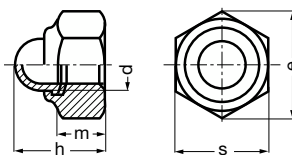
d	M3	M4	M5	M6	M8	M10	M12	M16	M20
Prix	32,80	34,40	36,50	58,10	89,80	158,10	211,30	765,30	883,90

Boitage	200	200	200	200	200	100	100	50	50
----------------	-----	-----	-----	-----	-----	-----	-----	----	----

 Modèle **215618**

Ecrou borgne autofreiné à bague nylon

A2 DIN 986

 Prevailing torque type cap nut with nylon insert
 Stainless steel


m	2,9	4,4	4,9	6,44	8,04	10,37	14,1
h	9,9	10,85	12,35	14,35	18,5	22,9	27,9
s	7	8	10	13	17	19	24
e	7,60	8,79	11,05	14,38	18,9	21	26,75

Prix en € / 100

d	M4	M5	M6	M8	M10	M12	M16
Prix	28,10	29,80	37,90	58,40	108,90	178,10	351,40

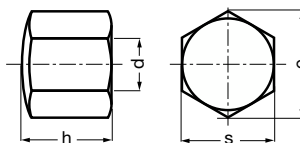
Boitage	200	200	200	200	100	100	50
----------------	-----	-----	-----	-----	-----	-----	----

Modèle **215634**

Ecrou hexagonal borgne bas selon DIN

A2 DIN 917

Hexagon thin cap nut - Stainless steel



h	5,5	7	9	12	14	16	20	25
s	7	8	10	13	17	19	24	30
e	7,60	8,79	11,05	14,38	18,9	21	26,75	32,95

Prix en € / 100

d	M4	M5	M6	M8	M10	M12	M16	M20
Prix	16,20	19,40	22,70	44,50	88,10	115,30	264,80	904,80

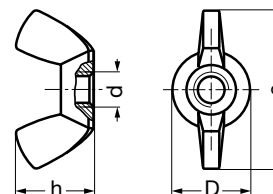
Boilage	200	200	200	200	100	100	50	25
----------------	-----	-----	-----	-----	-----	-----	----	----

Modèle **215606**

Ecrou à oreilles estampé forme américaine

A2

Wing nut, american type - Stainless steel



D	7,8	7,8	9,5	10,5	13,5	15,3	20,5	25	25	29,5
h	8,8	8,8	10,5	12,2	14,8	17,3	22,5	30,8	30,8	31,2
e	18,5	18,5	22	25	30,3	35,3	47,5	65	65	67

Prix en € / 100

d	M3	M4	M5	M6	M8	M10	M12	M14	M16	M20
Prix	27,70	25,50	24,60	33,30	48,80	85,60	199,40	654,00	686,00	920,00

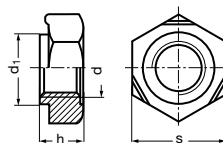
Boilage	200	200	200	200	100	100	50	50	25	25
----------------	-----	-----	-----	-----	-----	-----	----	----	----	----

Modèle **215607**

Ecrou à souder hexagonal à centrage

A2 DIN 929

Hexagon weld nut - Stainless steel



d₁	4,5	6	7	8	10,5	12,5	14,8	18,8
h	3	3,5	4	5	6,5	8	10	13
s	7,5	9	10	11	14	17	19	24

Prix en € / 100

d	M3	M4	M5	M6	M8	M10	M12	M16
Prix	13,20	10,50	11,50	12,70	23,30	42,30	71,40	154,80

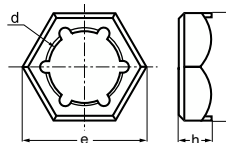
Boilage	200	200	200	200	200	100	100	50
----------------	-----	-----	-----	-----	-----	-----	-----	----

Modèle **215608**

Ecrou Pal autofreiné en tôle

A2 DIN 7967

Self locking counter nut, Pal - Stainless steel



e	8,1	9,2	11,5	15	19,6	21,9	25,4	27,7	34,6	41,1
h	2,5	2,5	3	3,5	4	4,5	5	5	6	7
s	7	8	10	13	17	19	22	24	30	36

Prix en € / 100

d	M4	M5	M6	M8	M10	M12	M14	M16	M20	M24
Prix	21,80	22,60	23,60	25,50	30,40	35,80	•	47,40	71,10	145,30

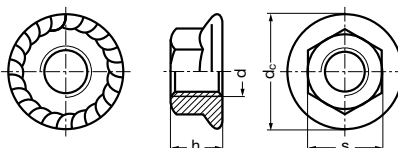
Boilage	200	200	200	200	100	100	50	50	25	25
----------------	-----	-----	-----	-----	-----	-----	----	----	----	----

Modèle **215609**

Ecrou hexagonal à embase crantée

A2 DIN 6923 ISO 4161

Hexagon flange nut with serrated flange
Stainless steel



d_e	8	9,8	11,8	14,2	17,9	21,8	26
h	4	4	5	6	8	10	12
s	5,5	7	8	10	13	15	18

Prix en € / 100

d	M3	M4	M5	M6	M8	M10	M12
Prix	9,80	10,90	12,30	15,60	26,60	43,90	74,00

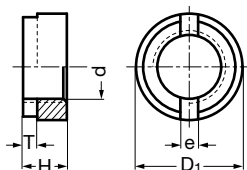
Boilage	200	200	200	200	200	100	100
----------------	-----	-----	-----	-----	-----	-----	-----

Modèle **215635**

Ecrou cylindrique fendu

A1 DIN 546

Slotted round nut - Stainless steel



D₁	6	8	9	11	14	18	21
H	2,5	3,5	4,2	5	6,5	8	10
T	1	1,2	1,5	2	2,5	3,2	3,8
e	1,2	1,4	2	2,5	3	3,5	4

Prix en € / 100

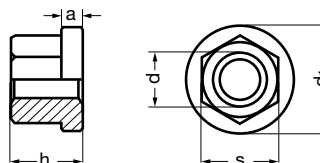
d	M3	M4	M5	M6	M8	M10	M12
Prix	•	•	•	•	•	•	•
Boîtement	200	200	200	100	100	50	50

Modèle **215646**

Ecrou hexagonal haut à embase, $h = 1,5 d$

A2 DIN 6331

Hexagon nut with collar, height=1,5 d - Stainless steel



h	9	12	15	18	24	30	36	45	54
s	10	13	16	19	24	30	36	45	54
a	3	3,5	4	4	5	6	6	8	10
d₁	14	18	22	25	31	37	45	58	68

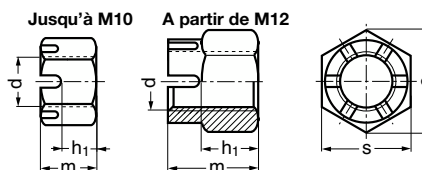
Prix en € / 100

d	M6	M8	M10	M12	M16	M20	M24	M30	M36
Prix	•	•	•	•	•	•	•	•	•
Boîtement	50	50	50	50	25	25	10	10	10

Ecrou hexagonal à créneaux

A1 DIN 935

Slotted and castellated hexagon nut - Stainless steel



m	5	6	7,5	9,5	12	15	16	19	21	22
h₁	2,3	3	3,8	4,9	6,1	7,7	8,2	9,8	11,2	11,9
s	7	8	10	13	17	19	22	24	27	30
e	7,60	8,79	11,05	14,38	18,9	21	24,5	26,75	29,56	32,95

Prix en € / 100

d	M4	M5	M6	M8	M10	M12	M14	M16	M18	M20
Prix	74,2	108,8	129,2	162,6	237,8	304,5	513,2	649,9	761,1	915

Boîlage	100	100	100	100	50	50	50	25	25	25
----------------	-----	-----	-----	-----	----	----	----	----	----	----

m	26	27	30	33	35	38
h₁	13,5	14,2	16,6	18,2	19,8	21,9
s	34	36	41	46	50	55
e	35	39,55	45,20	50,85	55,37	60,79

Prix en € / 100

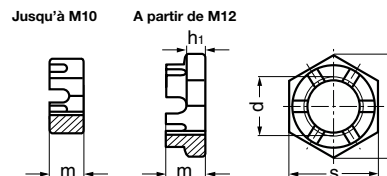
d	M22	M24	M27	M30	M33	M36
Prix	•	1577,3	2190,8	2629,5	•	5530,6

Boîlage	25	10	10	10	5	5
----------------	----	----	----	----	---	---

Ecrou bas hexagonal à créneaux

A2 DIN 979

Slotted and castellated hexagon thin nut - Stainless steel



m	5	6,5	8	10	11	13	15	16	19	22	24
h₁	2,5	3,5	4	5	6	7	9	10	11	14	15
e	11,05	14,38	18,9	20,1	24,49	26,75	29,56	32,95	39,55	45,2	50,85
s	10	13	17	19	22	24	27	30	36	41	46

Prix en € / 100

d	M6	M8	M10	M12	M14	M16	M18	M20	M24	M27	M30
Prix	•	•	•	•	•	•	•	•	•	•	•

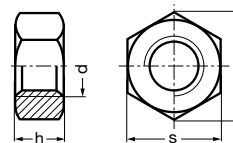
Boîlage	50	50	50	50	50	25	25	25	25	10	10
----------------	----	----	----	----	----	----	----	----	----	----	----

Modèle **215621**

Ecrou hexagonal filetage métrique pas fin

A2 DIN 934

Hexagon nut metric fine pitch thread - Stainless steel



h	6,5	8	8	10	10	10	11	13	15	16
s	13	17 (16*)	17 (16*)	19 (18*)	19 (18*)	19 (18*)	22 (21*)	24	27	30
e	14,38	18,9	18,9	21	21	21	24,5	26,75	29,56	32,95

Prix en € / 100

* Norme ISO 4032 sur demande

d	M8x100	M10x100	M10x125	M12x100	M12x125	M12x150	M14x150	M16x150	M18x150	M20x150
Prix	33,80	42,90	56,20	68,20	78,00	81,20	117,70	143,30	236,30	301,40

Boitage	100	50	50	50	50	50	50	25	25	25
----------------	-----	----	----	----	----	----	----	----	----	----

h	19	19	22
s	36	36	41
e	39,55	39,55	45,2

Prix en € / 100

d	M24x150	M24x200	M27x200
Prix	641,90	673,90	•

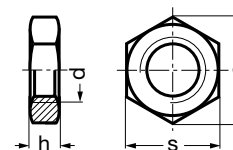
Boitage	10	10	10
----------------	----	----	----

Modèle **215624**

Ecrou hexagonal bas filetage métrique pas fin

A2 DIN 439

Hexagon thin nut metric fine pitch thread - Stainless steel



h	4	5	5	6	6	7	8	9	10	12	12	15
s	13	17	17	19	19	22	24	27	30	36	36	46
e	14,38	18,9	18,9	21	21	24,5	26,75	29,56	32,95	39,55	39,55	50,85

Prix en € / 100

d	M8x100	M10x100	M10x125	M12x125	M12x150	M14x150	M16x150	M18x150	M20x150	M24x150	M24x200	M30x200
Prix	33,40	37,40	50,00	64,60	67,80	107,10	124,90	247,80	276,90	610,60	642,20	1 324,30

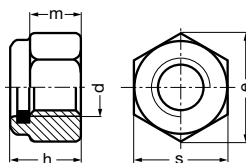
Boitage	100	100	100	100	100	50	50	25	25	10	10	10
----------------	-----	-----	-----	-----	-----	----	----	----	----	----	----	----

Modèle **215644**

Ecrou frein hexagonal pas fin à bague nylon

A2 DIN 985

Prevailing torque type with plastic insert - hexagon nut with fine thread pitch - Stainless steel



m	8	10,5	14	15
h	12	16	20	24
e	21,1	26,75	32,95	39,55
s	19	24	30	36

Prix en € / 100

d	M12x150	M16x150	M20x150	M24x150
Prix	•	•	•	•

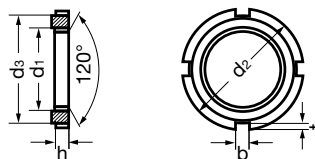
Boitage	100	50	50	25
----------------	-----	----	----	----

Modèle **215645**

Ecrou cylindrique à encoches pas fin

A2 DIN 1804

Slotted round nut for hook spanner with fine thread - Stainless steel



d₂	28	32	36	42	50	62	68	75	80
d₃	23	27	30	36	43	54	60	67	70
b	5	5	6	6	7	8	8	8	10
h	6	7	8	9	10	12	12	13	13
t	2	2	2,5	2,5	3	3,5	3,5	3,5	4

Prix en € / 100

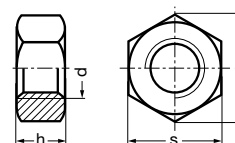
d₁	M12x150	M16x150	M20x150	M24x150	M30x150	M40x150	M45x150	M48x150	M52x150
Prix	•	•	•	•	•	•	•	•	•
Boilage	50	50	50	50	25	10	10	10	10

Modèle **215622**

Ecrou hexagonal filetage métrique pas à gauche

A2 DIN 934

Hexagon nut - Left handed metric pitch - Stainless steel



h	4	5	6,5	8	10	11	13	15	16	19
s	8	10	13	17 (16*)	19 (18*)	22 (21*)	24	27	30	36
e	8,79	11,05	14,38	18,9	21	24,5	26,75	29,56	32,95	39,55

Prix en € / 100

* Norme ISO 4032 sur demande

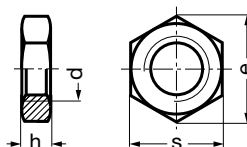
d	M5	M6	M8	M10	M12	M14	M16	M18	M20	M24
Prix	38,20	40,30	63,40	126,60	168,70	287,80	392,30	600,30	737,30	1 012,70
Boilage	100	100	100	50	50	50	25	25	25	10

Modèle **215640**

Ecrou hexagonal bas filetage métrique pas à gauche

A2 DIN 439

Hexagon thin nut - Left handed metric pitch - Stainless steel



h	3,2	4	5	6	8	10
e	11,51	14,38	18,9	21,1	26,75	32,95
s	10	13	17	19	24	30

Prix en € / 100

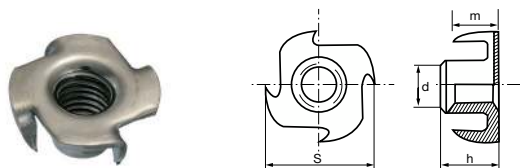
d	M6	M8	M10	M12	M16	M20
Prix	10,30	16,30	33,90	43,60	101,10	251,00
Boilage	100	100	50	50	25	25

Modèle **215639**

Ecrou à griffes

A2

T-nut - Stainless steel



h	8	9	11	12
s	17	19	22	25
m	5,5	7	9,8	9,8

Prix en € / 100

d	M5	M6	M8	M10
Prix	133,70	168,50	221,10	284,30

Boitage	50	50	50	50
----------------	----	----	----	----

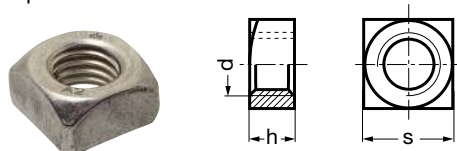
Modèle **215613**

Ecrou carré

A2

DIN 557

Square nut - Stainless steel



h	4	5	6,5	8	10
s	8	10	13	17	19

Prix en € / 100

d	M5	M6	M8	M10	M12
Prix	9,50	10,90	20,80	50,20	104,00

Boitage	200	200	200	100	100
----------------	-----	-----	-----	-----	-----

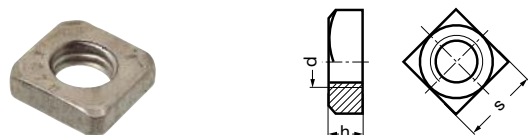
Modèle **215616**

Ecrou carré bas

A2

DIN 562

Thin square nut - Stainless steel



h	1,8	2,2	2,7	3,2	4	5
s	5,5	7	8	10	13	17

Prix en € / 100

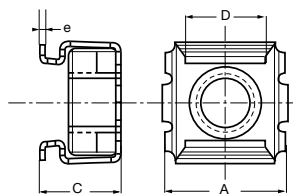
d	M3	M4	M5	M6	M8	M10
Prix	10,40	10,70	11,80	12,70	23,50	54,70

Boitage	200	200	200	200	200	100
----------------	-----	-----	-----	-----	-----	-----

Ecrou en cage

Cage inox / Ecrou acier zingué

Square caged nut to clip with rear mounting - Stainless steel cage - Zinc plated nut



e	0,45	0,45	0,45	0,5	0,5
A	12	12	12	16	16
D	7,2	7,2	7,2	10,6	10,6
Couple serrage (max.) Nm	1,92	3,8	6,6	15,9	31

Prix en € / 100

Ep. tôle* (mm) \ d	M4	M5	M6	M8	M10
0,3 à 0,9 C=5,2	•				
1,2 à 1,6 C=8,5	•	•	•		
1,7 à 2,5 C=9,5	•	•	•		
2,6 à 3,5 C=10,5	•	•	•		
3,6 à 4,5 C=11,5	•	•	•		
0,3 à 1,1 C=8		•	•		
1 à 1,7 C=10,4				•	•
1,8 à 3,2 C=11,9				•	•
3,3 à 4,7 C=13,4				•	•
Boîtage	200	200	200	200	200

*Épaisseur maximale de la tôle à fixer.

Existe aussi en version tout inox, pour les dimensions surlignées en vert : [modèle 215655](#)

Prix et quantités (boîtage 4000 ou 2000 selon dimensions) : nous consulter

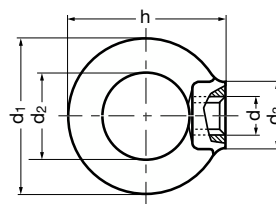
Ecrou zingué 192 HBS : tenue 192 h au brouillard salin

Modèle 215631

Ecrou à anneau

A2 DIN 582

Eye nut - Stainless steel



h	31	36	45	53	62	71	90	109
d ₃	16	20	25	30	35	40	50	65
d ₂	16	20	25	30	35	40	50	60
d ₁	27	36	45	54	63	72	90	108

Prix en € / 100

d	M6	M8	M10	M12	M16	M20	M24	M30
Prix	229,10	296,50	558,10	988,60	1 472,40	2 153,50	4 491,00	•
Boîtage	25	25	25	10	10	5	5	1

NE PAS UTILISER COMME PRODUIT DE TRACTION OU DE LEVAGE

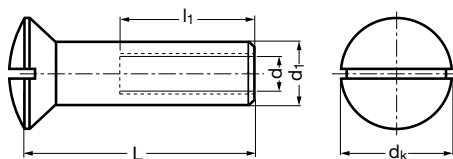
Pour le levage utiliser un anneau forgé, page 364

Modèle **215630**

Ecrou relieur fraisé bombé fendu

A2

Sleeve threaded nut - Stainless steel



Pas	0,7	0,8	1	1,25
L	12	15	15	15
l ₁	8	10	10	10
d _k	7	9	10	15
d ₁	5	6,5	7,5	10

Prix en € / 100

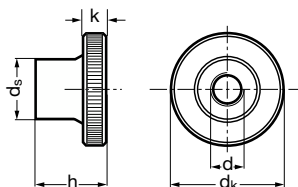
d	M4	M5	M6	M8
Prix	75,90	103,90	118,60	170,60
Boitage	100	100	100	100

Modèle **215629**

Ecrou moleté type haut

A1 DIN 466

Knurled thumb nut high type - Stainless steel



d _s	6	8	10	12	16	20
d _k	12	16	20	24	30	36
k	2,5	3,5	4	5	6	8
h	7,5	9,5	11,5	15	18	23

Prix en € / 100

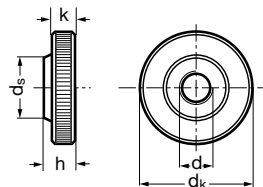
d	M3	M4	M5	M6	M8	M10
Prix	121,00	144,60	187,60	256,40	563,80	961,40
Boitage	50	50	25	25	25	10

Modèle **215627**

Ecrou moleté type bas

A1 DIN 467

Knurled thumb nut thin type - Stainless steel



d _s	5	6	8	10	12	16	20
d _k	11	12	16	20	24	30	36
k	2,5	2,5	3,5	4	5	6	8
h	3	3	4	5	6	8	10

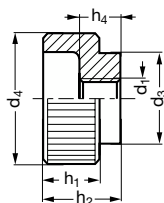
Prix en € / 100

d	M2,5	M3	M4	M5	M6	M8	M10
Prix	192,20	121,10	135,10	148,50	221,00	402,00	758,00
Boitage	100	50	50	25	25	25	10

Ecrou moleté

A2

Knurled thumb nut - Stainless steel



d ₃	14	16	20	28	32
d ₄	20	24	30	36	40
h ₁	8	10	12	14	16
h ₂	12	14	17	20	24
h ₄	7	8	10	10	16

Prix unitaire en €

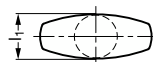
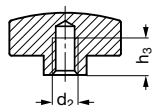
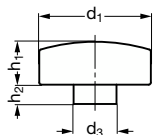
d ₁	M5	M6	M8	M10	M12
Prix	43,60	49,50	70,90	104,30	137,00

Boitage	1	1	1	1	1
---------	---	---	---	---	---

Ecrou papillon

A2

wing nut - Stainless steel



l ₁	11	11	12	12
d ₃	10	10	12	12
h ₁	10	10	12	12
h ₂	4,5	4,5	5	5
h ₃	8	8	10	10

Prix unitaire en €

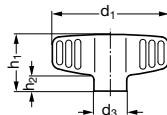
d ₂ x d ₁	M5x26	M6x26	M6x34	M8x34
Prix	55,40	55,40	58,20	58,20

Boitage	1	1	1	1
---------	---	---	---	---

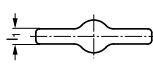
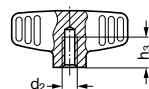
Ecrou papillon

A2

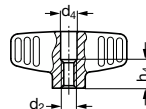
wing nut - Stainless steel



Borgne



Débouchant



l ₁	6	6	7	7
d ₃	13	13	16	16
d ₄	6,5	8,5	8,5	10,5
h ₁	22,5	22,5	26,5	26,5
h ₂	6	6	7	7
h ₃	12	15	15	18
h ₄	10	13	13	16

Prix unitaire en €

d ₂ x d ₁	M6x46	M8x46	M8x58	M10x58
borgne	62,20	62,80	78,40	80,20
débouchant	62,60	63,20	79,40	81,90

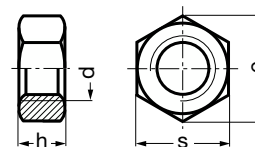
Boitage	1	1	1	1
---------	---	---	---	---

Modèle **415601**

Ecrou hexagonal (Hu) $h = 0,8 d$

A4 DIN 934

Hexagon nut - Stainless steel



h	1,3	1,6	2	2,4	2,8	3,2	4	5	5,5	6,5	8	10	11
s	3,2	4	5	5,5	6	7	8	10	11	13	17 (16*)	19 (18*)	22 (21*)
e	3,41	4,32	5,45	6,01	6,58	7,60	8,79	11,05	12,12	14,38	18,9	21	24,5
Pas	0,35	0,4	0,45	0,5	0,6	0,7	0,8	1,0	1,0	1,25	1,5	1,75	2,0

* Norme ISO 4032 sur demande

Prix en € / 100

d	M1,6	M2	M2,5	M3	M3,5	M4	M5	M6	M7	M8	M10	M12	M14
Prix	•	6,30	5,30	4,30	•	4,80	5,60	9,20	20,60	16,80	34,20	48,50	86,80

Boitage	500	500	500	200	200	200	200	200	200	200	100	100	50
----------------	-----	-----	-----	-----	-----	-----	-----	-----	-----	-----	-----	-----	----

h	13	15	16	18	19	22	24	26	29	31	34	36	38
s	24	27	30	32 (34*)	36	41	46	50	55	60	65	70	75
e	26,75	29,56	32,95	35	39,55	45,20	50,85	55,37	60,79	61,44	71,30	76,95	82,60
Pas	2	2,5	2,5	2,5	3	3	3,5	3,5	4	4	4,5	4,5	5

* Norme ISO 4032 sur demande

Prix en € / 100

d	M16	M18	M20	M22	M24	M27	M30	M33	M36	M39	M42	M45	M48
Prix	96,90	158,40	184,70	277,00	333,90	605,10	1 058,00	1 356,70	1 635,70	2 113,00	3 161,00	4 490,00	6 115,00

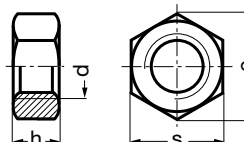
Boitage	50	50	25	25	25	10	10	10	10	10	5	5	5
----------------	----	----	----	----	----	----	----	----	----	----	---	---	---

Modèle **415641**

Ecrou hexagonal (Hu) lubrifié $h = 0,8 d$

A4 DIN 934

Greased hexagon nut - Stainless steel



h	5	6,5	8	10	11	13	15	16	19
s	10	13	17 (16*)	19 (18*)	22 (21*)	24	27	30	36

* Norme ISO 4032 sur demande

Prix en € / 100

d	M6	M8	M10	M12	M14	M16	M18	M20	M24
Prix	17,50	19,90	38,80	58,20	96,50	111,40	190,30	224,10	373,90

Boitage	200	200	100	100	50	50	50	25	25
----------------	-----	-----	-----	-----	----	----	----	----	----

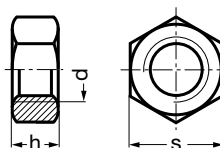
La lubrification de forme sèche permet de réduire les risques de grippage.

Modèle **615601**

Ecrou hexagonal (Hu) $h = 0,8 d$

A4 L DIN 934

Hexagon nut - Stainless steel



h	5	6,5	8	10	11	13	16	19
s	10	13	17 (16*)	19 (18*)	22 (21*)	24	30	36

* Norme ISO 4032 sur demande

Prix en € / 100

d	M6	M8	M10	M12	M14	M16	M20	M24
Prix	19,00	31,60	77,90	127,40	198,40	222,20	445,30	•

Boitage	200	200	100	100	50	50	25	25
----------------	-----	-----	-----	-----	----	----	----	----

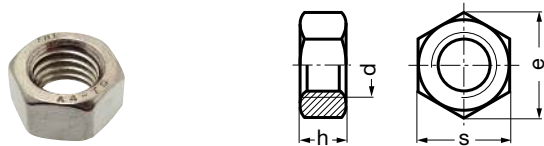
Meilleure soudabilité
Meilleure résistance à la corrosion après soudure

Modèle **615651**

Ecrou hexagonal (Hu) $h = 0,8 d$

A4L-100 ISO 4032

Hexagon nut - Stainless steel



h	5,2	6,8	8,4	10,8	14,8
s	10	13	16	18	24
e	11,05	14,38	17,77	20,03	26,75

Prix en € / 100

d	M6	M8	M10	M12	M16
Prix	•	•	•	•	•

Boitage	100	100	50	25	25
---------	-----	-----	----	----	----

Meilleure soudabilité
Meilleure résistance à la corrosion après soudure

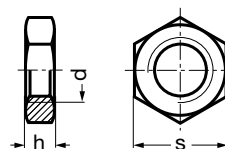
Résistance mécanique à la traction : 100 daN/mm²

Modèle **415603**

Ecrou hexagonal bas (Hm) $h = 0,5 d$

A4 DIN 439 ISO 4035

Hexagon thin nut - Stainless steel



h	1,2	1,6	1,8	2,2	2,7	3,2	4	5	6	7	8	9
s	4	5	5,5	7	8	10	13	17	19	22	24	27

Prix en € / 100

d	M2	M2,5	M3	M4	M5	M6	M8	M10	M12	M14	M16	M18
Prix	9,90	6,80	6,00	6,40	6,80	8,30	14,40	27,20	40,70	91,90	101,40	146,70

Boitage	500	500	200	200	200	200	200	100	100	50	50	50
---------	-----	-----	-----	-----	-----	-----	-----	-----	-----	----	----	----

h	10	11	12	13,5	15	16,5	18	19,5
s	30	32	36	41	46	50	55	60

Prix en € / 100

d	M20	M22	M24	M27	M30	M33	M36	M39
Prix	155,80	274,80	357,90	690,60	901,10	1 467,40	1 645,30	2 103,20

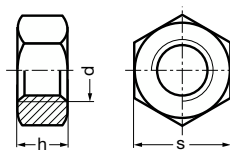
Boitage	25	25	25	10	10	10	10	10
---------	----	----	----	----	----	----	----	----

Modèle **415610**

Ecrou hexagonal haut (Hh) $h = d$

A4 ISO 4033 NFE 25-407

Hexagon nut - Stainless steel



h	2	2,5	3	4	5,1	5,7	7,5	9,3	12	14,1
s	4	5	5,5	7	8	10	13	16	18	21

Prix en € / 100

d	M2	M2,5	M3	M4	M5	M6	M8	M10	M12	M14
Prix			7,60	8,20	13,10	14,60	29,60	57,20	84,80	135,70

Boilage			200	200	200	200	200	100	100	50
----------------	--	--	-----	-----	-----	-----	-----	-----	-----	----

h	16,4	17,6	20,3	21,8	23,9	26,7	28,6	32,5	34,7
s	24	27	30	34	36	41	46	50	55

Prix en € / 100

d	M16	M18	M20	M22	M24	M27	M30	M33	M36
Prix	176,50	345,30	446,40		825,80	1 115,80	1 813,20	3 151,00	3 582,90

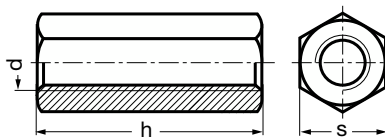
Boilage	50	50	25		25	10	10	10	10
----------------	----	----	----	--	----	----	----	----	----

Modèle **415620**

Ecrou hexagonal "3D"

A4 DIN 6334

Hexagon nut - Stainless steel



h	18	24	30	36	48	60
s	10	13	17	19	24	30

Prix en € / 100

d	M6	M8	M10	M12	M16	M20
Prix	210,20	246,30	344,80	530,30	1 061,10	1 744,30

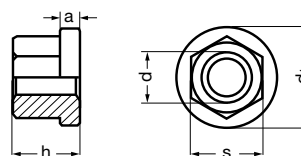
Boilage	100	100	50	50	25	10
----------------	-----	-----	----	----	----	----

Modèle **415646**

Ecrou hexagonal haut à embase, $h = 1,5 d$

A4 DIN 6331

Hexagon nut with collar, height=1,5 d - Stainless steel



h	9	12	15	18	24	30	36	45	54
s	10	13	16	19	24	30	36	45	54
a	3	3,5	4	4	5	6	6	8	10
d1	14	18	22	25	31	37	45	58	68

Prix en € / 100

d	M6	M8	M10	M12	M16	M20	M24	M30	M36
Prix	•	•	•	•	•	•	•	•	•

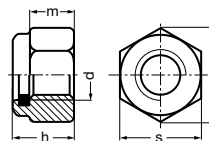
Boilage	50	50	50	50	25	25	10	10	10
----------------	----	----	----	----	----	----	----	----	----

Modèle **415602**

Ecrou frein hexagonal à bague nylon

A4 DIN 985

Prevailing torque type
hexagon nut with plastic insert - Stainless steel



e	5,45	6,01	7,66	8,79	11,05	14,38	18,9	21,1	24,49
m mini	2,3	2,4	2,9	3,2	4	5,5	6,5	8	9,5
h	3,5	4	5	5	6	8	10	12	14
s	5	5,5	7	8	10	13	17	19	22

Prix en € / 100

d	M2,5	M3	M4	M5	M6	M8	M10	M12	M14
Prix	•	6,40	6,90	8,20	9,40	19,80	40,60	58,40	103,10
Boitage	500	200	200	200	200	200	100	100	50

e	26,75	29,56	32,95	35,03	39,55	45,2	50,85	55,37
m mini	10,5	13	14	15	15	17	19	22
h	16	18,5	20	22	24	27	30	33
s	24	27	30	32	36	41	46	50

Prix en € / 100

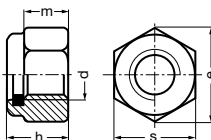
d	M16	M18	M20	M22	M24	M27	M30	M33
Prix	133,50	272,40	288,50	655,20	894,80	1 337,90	1 806,40	3 695,80
Boitage	50	50	25	25	25	10	10	10

Modèle **415642**

Ecrou frein hexagonal à bague nylon lubrifié

A4 DIN 985

Greased hexagon locknut with plastic insert - Stainless steel



e	8,79	11,05	14,38	18,9	21,1
m (mini)	3,2	4	5,5	6,5	8
h	5	6	8	10	12
s	8	10	13	17	19

Prix en € / 100

d	M5	M6	M8	M10	M12
Prix	11,40	11,70	24,00	51,90	78,60
Boitage	200	200	200	100	100

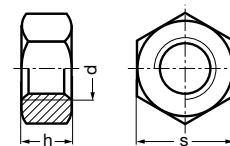
La lubrification de forme sèche
permet de réduire les risques de grippage

Modèle **415617**

Ecrou hexagonal autofreiné tout métal

A4 DIN 980

Prevailing torque type hexagon nut all metal - Stainless steel



h	3,7	4,2	5,1	6	8	10	12	14	16	20
s	5,5	7	8	10	13	17	19	22	24	30

Prix en € / 100

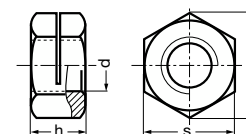
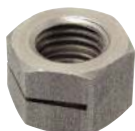
d	M3	M4	M5	M6	M8	M10	M12	M14	M16	M20
Prix			19,40	22,80	39,00	66,70	90,00	241,10	242,20	
Boitage			200	200	200	100	100	50	50	25

Modèle **415615**

Ecrou hexagonal fendu autofreiné tout métal HFR

A4 NF E 25-411

Prevailing torque type hexagon nut all metal - Stainless steel



h	4	5	6	8	10	12	14	16	20	24	27
s	7	8	10	13	16	18	21	24	30	36	41
e	7,60	8,79	11,05	14,38	17,77	20,03	23,35	26,75	32,95	39,55	45,20

Prix en € / 100

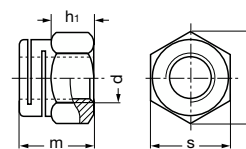
d	M4	M5	M6	M8	M10	M12	M14	M16	M20	M24	M27
Prix	516,00	553,00	590,00	664,00	811,00	1 106,00	1 437,00	2 064,00	3 611,00	7 000,00	10 685,00
Boitage	100	100	100	100	50	50	50	25	10	10	10

Modèle **415647**

Ecrou hexagonal autofreiné double fente tout métal HFR

A4 NF E 25-411

Prevailing torque type hexagon nut with two slots all metal - Stainless steel



h1	3	3,5	4	4,5	6	8	9	11	14	17	18
m	5,5	6,5	8	10	12	14	17	18,5	22	27	30
s	7	8	10	13	16	18	21	24	30	36	41
e	7,60	8,79	11,05	14,38	17,77	20,03	23,35	26,75	32,95	39,55	45,20

Prix en € / 100

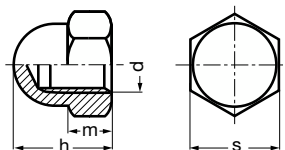
d	M4	M5	M6	M8	M10	M12	M14	M16	M20	M24	M27
Prix	479,00	516,00	553,00	590,00	700,00	922,00	1 143,00	1 511,00	3 316,00	6 264,00	8 106,00
Boitage	100	100	100	100	50	50	50	25	10	10	10

Modèle **415604**

Ecrou hexagonal borgne selon DIN

A4 DIN 1587

Hexagon domed cap nut with welded cap - Stainless steel



m	2,4	3,2	4	5	5,5	6,5	8	10
h	7	8	10	12	13	15	18	22
s	5,5	7	8	10	11	13	17	19

Prix en € / 100

d	M3	M4	M5	M6	M7	M8	M10	M12
Prix	21,30	22,40	25,00	26,70		46,80	93,00	136,60

Boilage	200	200	200	200		200	100	100
----------------	-----	-----	-----	-----	--	-----	-----	-----

m	11	13	15	16	18	19	20	24
h	25	28	32	34	39	42	47	52
s	22	24	27	30	32	36	41	46

Prix en € / 100

d	M14	M16	M18	M20	M22	M24	M27	M30
Prix	361,10	373,70	660,10	697,10		1 425,00		

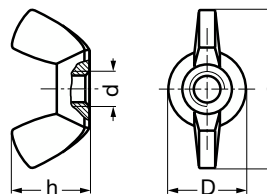
Boilage	50	50	25	25		10		
----------------	----	----	----	----	--	----	--	--

Modèle **415606**

Ecrou à oreilles estampé forme américaine

A4

Wing nut, american type - Stainless steel



D	7,8	7,8	9,5	10,5	13,5	15,3	20,5	25	25
h	8,8	8,8	10,5	12,2	14,8	17,3	22,5	30,8	30,8
e	18,5	18,5	22	25	30,3	35,3	47,5	65	65

Prix en € / 100

d	M3	M4	M5	M6	M8	M10	M12	M14	M16
Prix	33,90	36,40	39,00	43,00	70,90	108,50	262,20	879,00	896,90

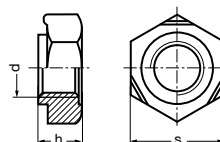
Boilage	200	200	200	200	100	100	50	50	25
----------------	-----	-----	-----	-----	-----	-----	----	----	----

Modèle **415607**

Ecrou à souder hexagonal à centrage

A4 DIN 929

Hexagon weld nut - Stainless steel



h	3	3,5	4	5	6,5	8	10	13
s	7,5	9	10	11	14	17	19	24

Prix en € / 100

d	M3	M4	M5	M6	M8	M10	M12	M16
Prix	•	•	•	21,50	37,60	72,40	129,60	

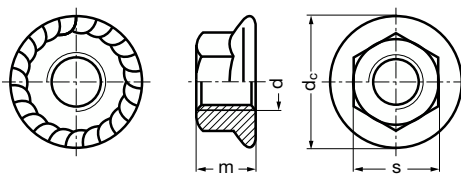
Boilage	200	200	200	200	200	100	100	
----------------	-----	-----	-----	-----	-----	-----	-----	--

Modèle **415609**

Ecrou hexagonal à embase crantée

A4 DIN 6923 ISO 4161

Hexagon nut with serrated flange - Stainless steel



dc	11,8	14,2	17,9	21,8	26
m	5	6	8	10	12
s	8	10	13	15	18

Prix en € / 100

d	M5	M6	M8	M10	M12
Prix	•	19,7	32,6	53,5	105,4

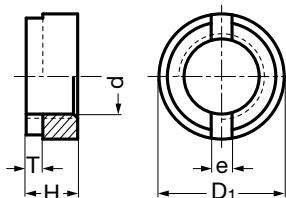
Boitage	200	200	200	100	100
----------------	-----	-----	-----	-----	-----

Modèle **415635**

Ecrou cylindrique fendu

A4 DIN 546

Slotted round nut - Stainless steel



D1	6	8	9	11	14	18	21
H	2,5	3,5	4,2	5	6,5	8	10
T	1	1,2	1,5	2	2,5	3,2	3,8
e	1,2	1,4	2	2,5	3	3,5	4

Prix en € / 100

d	M3	M4	M5	M6	M8	M10	M12
Prix	•	•	•	•	•	•	

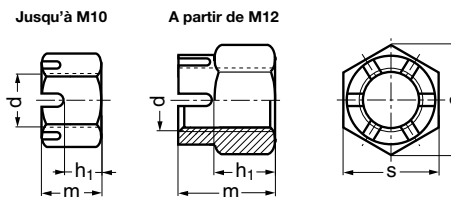
Boitage	200	200	200	100	100	50	
----------------	-----	-----	-----	-----	-----	----	--

Modèle **415619**

Ecrou hexagonal à créneaux

A4 DIN 935

Slotted and castellated hexagon nut - Stainless steel



m	5	6	7,5	9,5	12	15	16	19	21	22	26	27	30	33	35
h₁	2,3	3	3,8	4,9	6,1	7,7	8,2	9,8	11,2	11,9	13,5	14,2	16,6	18,2	19,8
e	7,66	8,79	11,05	14,38	18,9	20,1	24,49	26,75	29,56	32,95	35,03	39,55	45,2	50,85	55,37
s	7	8	10	13	17	19	22	24	27	30	34	36	41	46	50

Prix en €/ 100

d	M4	M5	M6	M8	M10	M12	M14	M16	M18	M20	M22	M24	M27	M30	M33
Prix	85,30	135,50	137,90	170,60	249,50	319,00	536,90	720,00	795,80	956,90	1 367,40	1 750,00	2 289,50	2 748,50	•

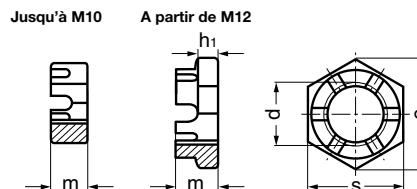
Boitage	100	100	100	100	50	50	50	25	25	25	25	10	10	10	5
----------------	-----	-----	-----	-----	----	----	----	----	----	----	----	----	----	----	---

Modèle **415638**

Ecrou bas hexagonal à créneaux

A4 DIN 979

Slotted and castellated hexagon thin nut - Stainless steel



m	5	6,5	8	10	11	13	15	16	19	22	24
h₁	2,5	3,5	4	5	6	7	9	10	11	14	15
e	11,05	14,38	18,9	20,1	24,49	26,75	29,56	32,95	39,55	45,2	50,85
s	10	13	17	19	22	24	27	30	36	41	46

Prix en €/ 100

d	M6	M8	M10	M12	M14	M16	M18	M20	M24	M27	M30
Prix	•	•	•	•	•	•	•	•	•	•	•

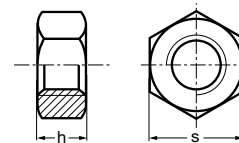
Boitage	50	50	50	50	50	25	25	25	25	10	10
----------------	----	----	----	----	----	----	----	----	----	----	----

Modèle **415621**

Ecrou hexagonal filetage métrique pas fin

A4 DIN 934

Hexagon nut metric fine pitch thread - Stainless steel



h	6,5	8	8	10	10	10	11	13	15	16
s	13	17 (16*)	17 (16*)	19 (18*)	19 (18*)	19 (18*)	22 (21*)	24	27	30

* Norme ISO 4032 sur demande

Prix en €/100

d	M8x100	M10x100	M10x125	M12x100	M12x125	M12x150	M14x150	M16x150	M18x150	M20x150
Prix	42,4	58,8	70,6	80,8	85,6	90,7	148,1	185,7	354	379,2
Boitage	100	50	50	50	50	50	50	25	25	25

h	19	19
s	36	36

Prix en €/100

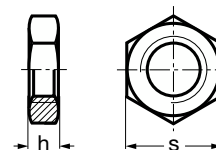
d	M24x150	M24x200
Prix	807,7	848
Boitage	10	10

Modèle **415624**

Ecrou hexagonal bas filetage métrique pas fin

A4 DIN 439

Hexagon thin nut metric fine pitch thread - Stainless steel



h	4	5	5	6	6	7	8	9	10
s	13	17	17	19	19	22	24	27	30

Prix en €/100

d	M8x100	M10x100	M10x125	M12x125	M12x150	M14x150	M16x150	M18x150	M20x150
Prix	50	56	75	96,9	101,6	160,6	187,3	318,8	414,6
Boitage	100	100	100	100	100	50	50	25	25

h	12	12	12
s	36	36	36

Prix en €/100

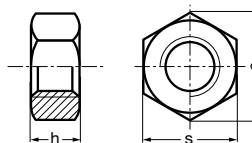
d	M24x150	M24x200	M30x200
Prix	914,6		1183,3
Boitage	10		10

Modèle **415622**

Ecrou hexagonal filetage métrique pas à gauche

A4 DIN 934

Hexagon nut - Left handed metric pitch - Stainless steel



Pas	0,8	1	1,25	1,5	1,75	2	2,5
h	4	5	6,5	8	10	13	16
s	8	10	13	17	19	24	30
e	8,79	11,05	14,38	18,9	21,1	26,75	32,95

Prix en €/100

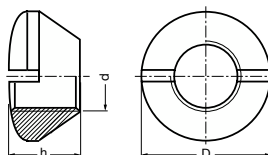
d	M5	M6	M8	M10	M12	M16	M20
Prix	24,80	26,20	41,20	82,30	154,80	232,70	435,80
Boitage	100	100	100	50	50	25	25

Modèle **415614**

Ecrou fraisé bombé

A4

Raised countersunk slotted nut - Stainless steel



D	6	8	10	12	16	20	24
h	2,4	3,2	3,75	4,5	6	7,5	10

Prix en €/100

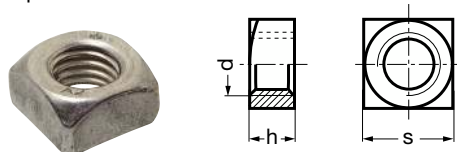
d	M3	M4	M5	M6	M8	M10	M12
Prix	308,70	224,00	243,70	292,90	391,30	552,40	693,90
Boitage	100	100	100	100	50	50	50

Modèle **415613**

Ecrou carré

A4 DIN 557

Square nut - Stainless steel



h	4	5	6,5	8	10
s	8	10	13	17	19

Prix en € / 100

d	M5	M6	M8	M10	M12
Prix	•	•	•	•	•

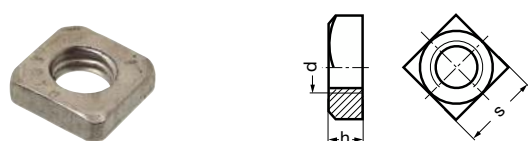
Boitage	200	200	200	100	100
----------------	-----	-----	-----	-----	-----

Modèle **415616**

Ecrou carré bas

A4 DIN 562

Thin square nut - Stainless steel



h	1,8	2,2	2,7	3,2	4	5
s	5,5	7	8	10	13	17

Prix en € / 100

d	M3	M4	M5	M6	M8	M10
Prix	•	•	•	•	•	

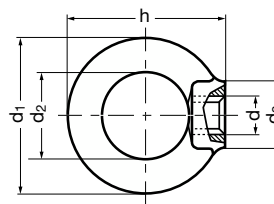
Boitage	500	500	200	200	200	
----------------	-----	-----	-----	-----	-----	--

Modèle **415631**

Ecrou à anneau

A4 DIN 582

Eye nut - Stainless steel



h	36	36	45	53	62	71	90	109
d₃	20	20	25	30	35	40	50	65
d₂	20	20	25	30	35	40	50	60
d₁	36	36	45	54	63	72	90	108

Prix en €/100

d	M6	M8	M10	M12	M16	M20	M24	M30
Prix	249,50	369,50	725,50	1 117,00	1 583,80	2 242,40		
Boitage	25	25	25	10	10	5		

NE PAS UTILISER COMME PRODUIT DE TRACTION OU DE LEVAGE

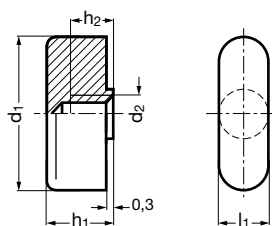
Pour le levage utiliser un anneau forgé, page 364

Modèle **415654**

Ecrou papillon

A4

Butterfly nut - Stainless steel



h₁	10	12	12	14,5	14,5
h₂	7	9	9	10	10
l₁	8	10	10	12	12

Prix unitaire en €

d ₁ \ d ₂	M6	M6	M8	M8	M10
25	•				
30		•	•		
36				•	
Boitage	1	1	1	1	