

**1. Raccords Macon**

PAGE

Raccord complet à souder	256
Nez fileté et douille à souder	256
Ecrou à crans	256
Joint de raccord	256
Raccord complet à ligaturer	257
Nez fileté et douille à ligaturer	257
Adaptateur lisse cannelé	257
Ecrou bouchon avec chaînette	258
Bouchon plastique et joint	258

**2. Accessoires de tuyauterie Macon**

Coude à 90°	259
Té extrudé	259
Réduction concentrique	259

**3. Vannes à papillon Macon**

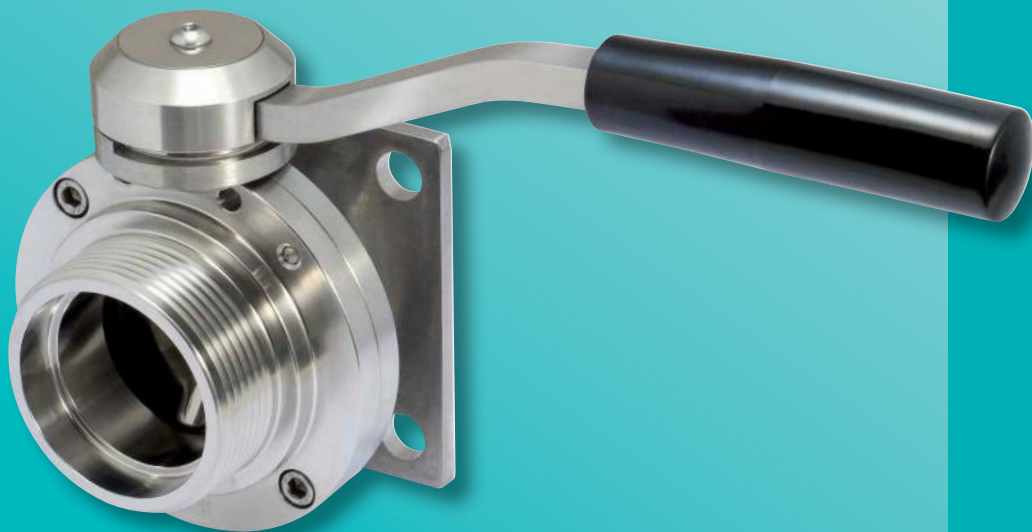
Vannes à papillon	260
Joint	261

**4. Vannes à boule Macon**

Vannes à boule 2 voies	262
------------------------	-----

**5. Accessoires de robinetterie Macon**

Coude décanteur	263
Soupape pression-dépression	263
Brides carrées et joints	264
Robinets de niveau et règle graduée	265
Robinet dégustateur	266
Robinets prise d'échantillon	266
Cône fileté pour foudre bois	266



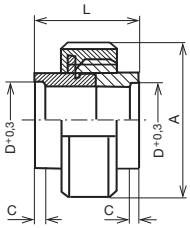
# Macon

Modèle **64111**



### Raccord complet à souder - Inox 316L - joint caoutchouc alimentaire

Welding union with feed-rubber gasket



DN	D	A	L	C	Poids (kg)	Référence	Prix unitaire
40	43	70	48	4,5	0,420	664111-40	<b>33,00</b>
50	53	79	48	4,5	0,580	664111-50	<b>38,80</b>
60	63	94	48	4,5	0,765	664111-60	<b>51,90</b>
70	73	105	48	4,5	0,970	664111-70	<b>63,70</b>
80	83	117	48	4,5	1,240	664111-80	<b>78,70</b>
100	103	140	48	4,5	1,560	664111-100	<b>100,90</b>

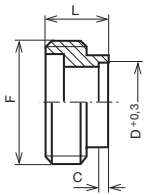
PMS à 20°C : 20 bar.

Modèle **64112**



### Nez fileté à souder - Inox 316L

Welding male part



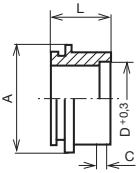
DN	D	L	F	C	Poids (kg)	Référence	Prix unitaire
40	43	28	M55 x 3	4,5	0,110	664112-40	<b>10,60</b>
50	53	28	M67 x 3	4,5	0,205	664112-50	<b>13,30</b>
60	63	28	M79 x 3,5	4,5	0,270	664112-60	<b>15,60</b>
70	73	28	M90 x 3,5	4,5	0,310	664112-70	<b>21,30</b>
80	83	28	M102 x 4	4,5	0,420	664112-80	<b>27,30</b>
100	103	28	M125 x 4	4,5	0,510	664112-100	<b>38,10</b>

Modèle **64113**



### Douille à souder - Inox 316L

Welding liner



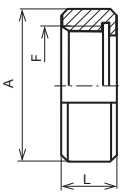
DN	D	A	L	C	Poids (kg)	Référence	Prix unitaire
40	43	50	26	4,5	0,060	664113-40	<b>6,10</b>
50	53	62,5	26	4,5	0,095	664113-50	<b>7,70</b>
60	63	74	26	4,5	0,125	664113-60	<b>9,80</b>
70	73	85	26	4,5	0,150	664113-70	<b>12,50</b>
80	83	97	26	4,5	0,170	664113-80	<b>16,20</b>
100	103	119	26	4,5	0,250	664113-100	<b>23,50</b>

Modèle **64114**



### Ecrou à crans - Inox 304

Nut



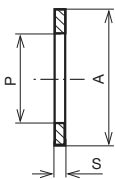
DN	A	L	F	Poids (kg)	Référence	Prix unitaire
40	70	24	M55 x 3	0,250	264114-40	<b>14,70</b>
50	79	24	M67 x 3	0,280	264114-50	<b>16,10</b>
60	94	24	M79 x 3,5	0,370	264114-60	<b>24,10</b>
70	105	24	M90 x 3,5	0,510	264114-70	<b>27,10</b>
80	117	26	M102 x 4	0,650	264114-80	<b>32,10</b>
100	140	26	M125 x 4	0,800	264114-100	<b>34,90</b>

Modèle **64116**



### Joint de raccord - caoutchouc alimentaire blanc

Gasket for union



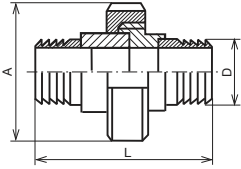
DN	A	P	S	Référence	Prix unitaire
40	49	42	3,5	964116-40	<b>1,60</b>
50	61	52	3,5	964116-50	<b>1,70</b>
60	72	62	3,5	964116-60	<b>2,40</b>
70	84	72	3,5	964116-70	<b>2,80</b>
80	98	82	3	964116-80	<b>3,10</b>
100	118	102	3	964116-100	<b>4,40</b>

Modèle **64141**



### Raccord complet à ligaturer avec joint - Inox 316L joint caoutchouc alimentaire

Hose union with feed-rubber gasket



DN	D	A	L	Poids (kg)	Référence	Prix unitaire
40	43	70	144	0,33	664141-40	•
50	53	79	154	0,44	664141-50	•
60	63,5	94	170,5	0,54	664141-60	•
70	73	105	175,5	0,72	664141-70	•
80	83	117	205	0,93	664141-80	•
100	103	140	205	1,15	664141-100	•

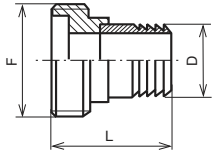
• Sur demande.

Modèle **64124**



### Nez fileté à ligaturer - Inox 316L

Hose male part



DN	D	L	F	Poids (kg)	Référence	Prix unitaire
40	43	74,5	M55 x 3	0,21	664124-40	•
50	53	79,5	M67 x 3	0,26	664124-50	•
60	63,5	89	M79 x 3,5	0,32	664124-60	•
70	73	94	M90 x 3,5	0,42	664124-70	•
80	83	107	M102 x 4	0,54	664124-80	•
100	103	107	M125 x 4	0,75	664124-100	•

• Sur demande.

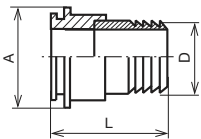
Sur demande : inox 304.

Modèle **64125**



### Douille à ligaturer - Inox 316L

Hose liner



DN	D	A	L	Poids (kg)	Référence	Prix unitaire
40	43	50	74,5	0,120	664125-40	•
50	53	62,5	79,5	0,170	664125-50	•
60	63,5	74	86,5	0,200	664125-60	•
70	73	85	91,5	0,300	664125-70	•
80	83	97	103	0,390	664125-80	•
100	103	119	103	0,480	664125-100	•

• Sur demande.

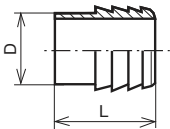
Sur demande : inox 304.

Modèle **64126**



### Adaptateur lisse / cannelé - Inox 316L

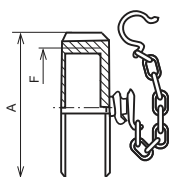
Hose shank to weld



DN	D	L	Poids (kg)	Référence	Prix unitaire
40	43	60	0,040	664126-40	•
50	53	70	0,065	664126-50	•
60	63	80	0,090	664126-60	•
70	73	80	0,130	664126-70	•
80	83	90	0,210	664126-80	•
100	103	100	0,410	664126-100	•

• Sur demande.

Modèle **64119**

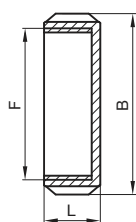


### Ecrou bouchon avec chaînette - Inox 304

Blind nut with chain

DN	A	F	Poids (kg)	Référence	Prix unitaire
40	70	M55 x 3	0,330	264119-40	<b>25,40</b>
50	79	M67 x 3	0,370	264119-50	<b>29,10</b>
60	94	M79 x 3,5	0,500	264119-60	<b>36,30</b>
70	105	M90 x 3,5	0,620	264119-70	<b>54,40</b>
80	117	M102 x 4	0,800	264119-80	<b>59,60</b>
100	140	M125 x 4	1,050	264119-100	<b>68,70</b>

Modèle **64142**



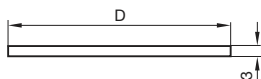
### Ecrou bouchon plastique

Plastic blind nut

DN	A	F	Poids (kg)	Référence	Prix unitaire
40	70	M55 x 3	0,13	964142-40	<b>3,50</b>
50	79	M67 x 3	0,15	964142-50	<b>5,00</b>
60	94	M79 x 3,5	0,18	964142-60	<b>13,40</b>
70	105	M90 x 3,5	0,23	964142-70	<b>15,70</b>
80	117	M102 x 4	0,26	964142-80	•
100	140	M125 x 4	0,30	964142-100	•

• Sur demande.

Modèle **64121**

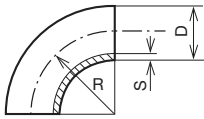


### Joint pour écrou bouchon - caoutchouc alimentaire blanc

Gasket for blind nut

DN	Pour écrou bouchon avec gorge			Pour écrou bouchon sans gorge		
	D	Référence	Prix unit.	D	Référence	Prix unit.
40	55	964121-40	<b>1,20</b>	52	964121-40P	<b>1,30</b>
50	67	964121-50	<b>2,00</b>	64	964121-50P	<b>1,60</b>
60	80	964121-60	<b>2,50</b>	77	964121-60P	<b>2,00</b>
70	90	964121-70	<b>2,30</b>	87	964121-70P	<b>2,40</b>
80	101	964121-80	<b>3,40</b>	98	964121-80P	<b>3,50</b>
100	124	964121-100	<b>5,70</b>	121	964121-100P	<b>4,70</b>

Modèle **64211**

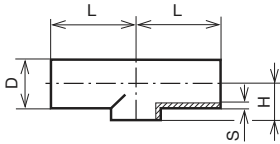


### Coude à 90° 1,5D à souder sans partie droite - Inox 304L - 316L

90° bend to weld

DN	D	R	S	Poids (kg)	304L		316L	
					Référence	Prix unit.	Référence	Prix unit.
40	43	60	1,5	0,160	364211-40	<b>9,40</b>	664211-40	<b>11,80</b>
50	53	75	1,5	0,225	364211-50	<b>13,20</b>	664211-50	<b>16,80</b>
60	63,5	90	1,5	0,345	364211-60	<b>23,90</b>	664211-60	<b>33,80</b>
70	73	95	2	0,405	364211-70	<b>30,50</b>	664211-70	<b>36,70</b>
80	84	120	2	0,770	364211-80	<b>32,50</b>	664211-80	<b>44,00</b>
100	104	150	2	1,200	364211-100	<b>44,80</b>	664211-100	<b>58,00</b>

Modèle **64221**

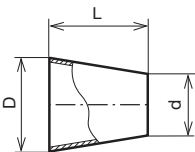


### Té extrudé - Inox 304L - 316L

Tee

DN	D	S	L	H	Poids (kg)	304L		316L	
						Référence	Prix unit.	Référence	Prix unit.
40	43	1,5	47,5	24	0,140	364221-40	<b>20,70</b>	664221-40	<b>29,50</b>
50	53	1,5	57	30	0,210	364221-50	<b>27,00</b>	664221-50	<b>31,60</b>
60	63,5	1,5	63,5	35	0,270	364221-60	<b>41,30</b>	664221-60	<b>49,40</b>
70	73	2	76	40	0,375	364221-70	<b>45,00</b>	664221-70	<b>55,00</b>
80	84	2	85,5	46	0,635	364221-80	<b>51,70</b>	664221-80	<b>62,40</b>
100	104	2	105	56	0,955	364221-100	<b>70,20</b>	664221-100	<b>89,60</b>

Modèle **64224**



### Réduction concentrique sans partie droite - Inox 304L - 316L

Concentric reducer

DN	D	d	L	Poids (kg)	304L		316L	
					Référence	Prix unit.	Référence	Prix unit.
50/40	53	43	30	0,060	364224-5040	<b>8,20</b>	664224-5040	<b>10,90</b>
60/40	63	43	60	0,125	364224-6040	<b>16,40</b>	664224-6040	<b>20,20</b>
60/50	63	53	30	0,070	364224-6050	<b>9,60</b>	664224-6050	<b>13,50</b>
70/40	73	43	90	0,380	364224-7040	<b>18,20</b>	664224-7040	<b>20,20</b>
70/50	73	53	60	0,200	364224-7050	<b>9,60</b>	664224-7050	<b>13,50</b>
70/60	73	63	30	0,110	364224-7060	<b>9,10</b>	664224-7060	<b>12,50</b>
80/50	84	53	90	0,315	364224-8050	<b>20,60</b>	664224-8050	<b>26,90</b>
80/60	84	63	60	0,225	364224-8060	<b>19,20</b>	664224-8060	<b>26,00</b>
80/70	84	73	30	0,170	364224-8070	<b>12,90</b>	664224-8070	<b>18,10</b>
100/70	104	73	90	0,405	364224-10070	<b>26,00</b>	664224-10070	<b>39,20</b>
100/80	104	84	60	0,290	364224-10080	<b>19,40</b>	664224-10080	<b>25,00</b>

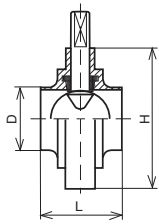
$$L = 3(D - d).$$

# Vannes papillon MACON

Inox 304L ou 316L

MACON butterfly valves

Modèle **64311**



SGRM

## Vanne papillon bouts lisses - joint EPDM - Inox 304L - 316L

Butterfly valve with plain ends

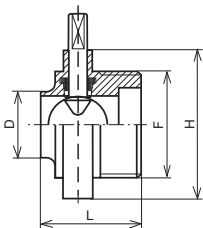
DN	D	H	L	Poids (kg)	EPDM / 304L		EPDM / 316L	
					Référence	Prix unit.	Référence	Prix unit.
40	43	92	44	0,86	364311-40	•	664311-40	<b>136,00</b>
50	53	105	44	1,08	364311-50	•	664311-50	<b>162,00</b>
60	63	112	44	1,14	364311-60	•	664311-60	<b>186,00</b>
70	73	125	44	1,47	364311-70	•	664311-70	<b>217,00</b>
80	83	139	60	2,75	364311-80	•	664311-80	<b>407,00</b>
100	104	162	64	3,85	364311-100	•	664311-100	<b>496,00</b>

Sur demande : joint silicone.

PMS : 10 bar. Température : -20°C à +130°C.

• Sur demande.

Modèle **64312**



SGRM

## Vanne papillon bout lisse / bout fileté - joint EPDM - Inox 304L - 316L

Butterfly valve with plain end / male end

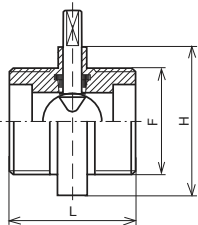
DN	D	F	H	L	Poids (kg)	EPDM / 304L		EPDM / 316L	
						Référence	Prix unit.	Référence	Prix unit.
40	43	M55 x 3	92	61	1,15	364312-40	•	664312-40	<b>149,50</b>
50	53	M67 x 3	105	61	1,44	364312-50	•	664312-50	<b>176,20</b>
60	63	M79 x 3,5	112	61	1,60	364312-60	•	664312-60	<b>201,60</b>
70	73	M90 x 3,5	125	61	1,99	364312-70	•	664312-70	<b>230,00</b>
80	83	M102 x 4	139	80	3,48	364312-80	•	664312-80	<b>414,50</b>
100	104	M125 x 4	162	82	4,52	364312-100	•	664312-100	<b>532,40</b>

Sur demande : joint silicone.

PMS : 10 bar. Température : -20°C à +130°C.

• Sur demande.

Modèle **64313**



SGRM

## Vanne papillon bouts filetés - joint EPDM - Inox 304L - 316L

Butterfly valve with male ends

DN	F	H	L	Poids (kg)	EPDM / 304L		EPDM / 316L	
					Référence	Prix unit.	Référence	Prix unit.
40	M55 x 3	92	78	1,44	364313-40	•	664313-40	<b>162,90</b>
50	M67 x 3	105	78	1,80	364313-50	•	664313-50	<b>189,60</b>
60	M79 x 3,5	112	78	2,06	364313-60	•	664313-60	<b>216,30</b>
70	M90 x 3,5	125	78	2,51	364313-70	•	664313-70	<b>245,60</b>
80	M102 x 4	139	100	4,21	364313-80	•	664313-80	<b>421,70</b>
100	M125 x 4	162	100	5,19	364313-100	•	664313-100	<b>568,20</b>

Sur demande : joint silicone.

PMS : 10 bar. Température : -20°C à +130°C.

• Sur demande.

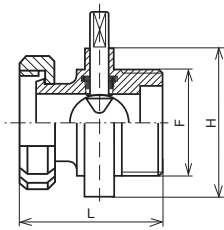
Vanne manuelle

Poignées :  
voir page 209

Vanne motorisée

Vérins et boîtiers  
de commande :  
voir page 210

Modèle **64315**



### Vanne papillon bout fileté / bout douille + écrou - joint EPDM Inox 304L - 316L

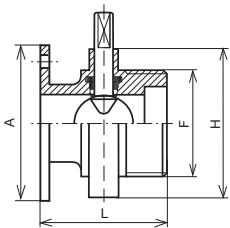
Butterfly valve male end / female end

DN	F	H	L	Poids (kg)	EPDM / 304L		EPDM / 316L	
					Référence	Prix unit.	Référence	Prix unit.
40	M55 x 3	92	81	1,46	364315-40	•	664315-40	•
50	M67 x 3	105	81	1,82	364315-50	•	664315-50	•
60	M79 x 3,5	112	81	2,10	364315-60	•	664315-60	•
70	M90 x 3,5	125	81	2,65	364315-70	•	664315-70	•
80	M102 x 4	139	100	4,30	364315-80	•	664315-80	•
100	M125 x 4	162	102	5,57	364315-100	•	664315-100	•

Sur demande : joint silicone. PMS : 10 bar. Température : -20°C à +130°C.

• Sur demande.

Modèle **64316**



### Vanne papillon bout fileté / bride carrée trous oblongs joint EPDM - Inox 304L - 316L

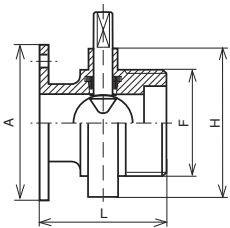
Butterfly valve male end / square flange with oblong holes

DN	A	F	H	L	Poids (kg)	EPDM / 304L		EPDM / 316L	
						Référence	Prix unit.	Référence	Prix unit.
40	100	M55 x 3	90	82	1,600	364316-40	•	664316-40	•
50	100	M67 x 3	105	88	1,930	364316-50	•	664316-50	•
60	120	M79 x 3,5	112	90	2,400	364316-60	•	664316-60	•
70	120	M90 x 3,5	125	90	2,700	364316-70	•	664316-70	•
80	140	M102 x 4	137	90	3,480	364316-80	•	664316-80	•
100	140	M125 x 4	157	99	3,950	364316-100	•	664316-100	•

Sur demande : joint silicone. PMS : 10 bar. Température : -20°C à +130°C.

• Sur demande.

Modèle **64321**



### Vanne papillon bout fileté / bride carrée trous ronds joint EPDM - Inox 304L - 316L

Butterfly valve male end / square flange with round holes

DN	A	F	H	L	Poids (kg)	EPDM / 304L		EPDM / 316L	
						Référence	Prix unit.	Référence	Prix unit.
40	100	M55 x 3	90	82	1,600	364321-40	•	664321-40	•
50	100	M67 x 3	105	88	1,930	364321-50	•	664321-50	•
60	120	M79 x 3,5	112	90	2,400	364321-60	•	664321-60	•
70	120	M90 x 3,5	125	90	2,700	364321-70	•	664321-70	•
80	140	M102 x 4	137	90	3,480	364321-80	•	664321-80	•
100	140	M125 x 4	157	99	3,950	364321-100	•	664321-100	•

Sur demande : joint silicone. PMS : 10 bar. Température : -20°C à +130°C.

• Sur demande.

Modèle **61317**

EPDM



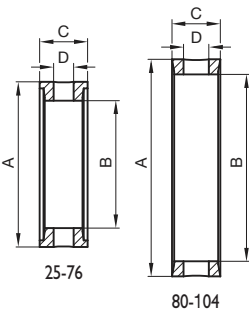
Modèle **61318**

Silicone



Modèle **61319**

FKM



### Joint pour vanne papillon

Gasket for butterfly valve

Pour vanne DN *	A	B	C	D	EPDM	
					Référence	Prix unit.
SMS / DIN / CLAMP 25	43,5	26,5	23	10,7	961317-25SG	•
CLAMP 38	51,5	35	23	10,7	961317-38SG	•
SMS / DIN / MACON 32/38/40	56	38	23	10,7	961317-40SG	•
SMS / DIN / CLAMP / MACON 50/51	65,5	48,5	23	10,7	961317-51SG	•
SMS / MACON 60/63	76,5	59,5	23	10,7	961317-63SG	•
SMS / DIN / CLAMP / MACON 65/70/76	88	69	25,5	10,7	961317-76SG	•
DIN 80	100,5	81	24	13	961317-80SG	•
SMS / DIN 100/104	116	101	25,5	13	961317-104SG	•

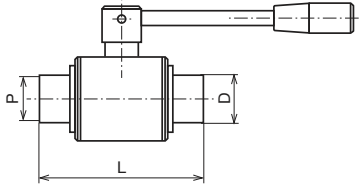
Pour vanne DN *	Silicone		FKM (ex. Viton®)	
	Référence	Prix unit.	Référence	Prix unit.
SMS / DIN / CLAMP 25	961318-25SG	•	961319-25SG	•
CLAMP 38	961318-38SG	•	961319-38SG	•
SMS / DIN / MACON 32/38/40	961318-40SG	•	961319-40SG	•
SMS / DIN / CLAMP / MACON 50/51	961318-51SG	•	961319-51SG	•
SMS / MACON 60/63	961318-63SG	•	961319-63SG	•
SMS / DIN / CLAMP / MACON 65/70/76	961318-76SG	•	961319-76SG	•
DIN 80	-	-	961319-80SG	•
SMS / DIN 100/104	961318-104SG	•	961319-104SG	•

\* Les dimensions et références présentées correspondent à la gamme de vannes actuelles. D'autres dimensions peuvent exister pour les joints en pièces de rechange. Nous consulter.

• Sur demande.

Poignées : voir page 209.  
Vérins pneumatiques et boîtiers de commande : voir page 210.

Modèle **64371**



## Vanne à boule 2 voies bouts lisses - Inox 304 - 316L

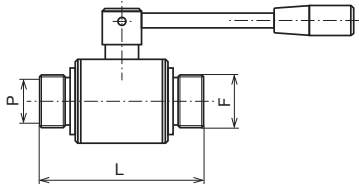
Two ways ball valve, plain ends

DN	L	D	Passage	Poids (kg)	304		316L	
					Référence	Prix unit.	Référence	Prix unit.
40	116	43	40	1,4	264371-40	•	664371-40	•
50	126	53	50	2,0	264371-50	•	664371-50	•
60	130	63	57	4,0	264371-60	•	664371-60	•
70	150	73	65	4,9	264371-70	•	664371-70	•
80	162	83	76	7,2	264371-80	•	664371-80	•
100	182	103	96	8,6	264371-100	•	664371-100	•

PMS : 10 bar.

• Sur demande.

Modèle **64372**



## Vanne à boule 2 voies bouts filetés - Inox 304 - 316L

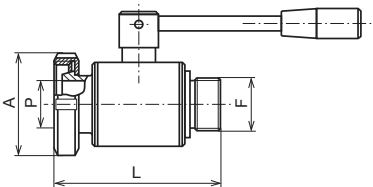
Two ways ball valve, male ends

DN	L	F	Passage	Poids (kg)	304		316L	
					Référence	Prix unit.	Référence	Prix unit.
40	114	M55 x 3	40	1,77	264372-40	•	664372-40	•
50	123	M67 x 3	50	2,40	264372-50	•	664372-50	•
60	139	M79 x 3,5	57	4,46	264372-60	•	664372-60	•
70	156	M90 x 3,5	65	5,59	264372-70	•	664372-70	•
80	166	M102 x 4	76	7,66	264372-80	•	664372-80	•
100	185	M125 x 4	96	9,54	264372-100	•	664372-100	•

PMS : 10 bar.

• Sur demande.

Modèle **64373**



## Vanne à boule 2 voies bout fileté / douille + écrou - Inox 304 - 316L

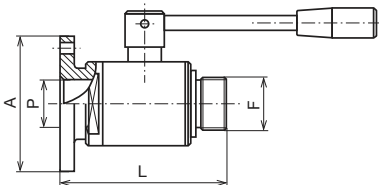
Two ways ball valve, male / female

DN	L	A	F	Passage	Poids (kg)	304		316L	
						Référence	Prix unit.	Référence	Prix unit.
40	121	70	M55 x 3	40	1,9	264373-40	•	664373-40	•
50	130,5	79	M67 x 3	50	2,7	264373-50	•	664373-50	•
60	146,5	94	M79 x 3,5	57	4,7	264373-60	•	664373-60	•
70	163	105	M90 x 3,5	65	5,8	264373-70	•	664373-70	•
80	173	117	M102 x 4	76	7,9	264373-80	•	664373-80	•
100	192	140	M125 x 4	96	10,2	264373-100	•	664373-100	•

PMS : 10 bar.

• Sur demande.

Modèle **64374**



## Vanne à boule 2 voies à bride carrée / bout fileté - Inox 304 - 316L

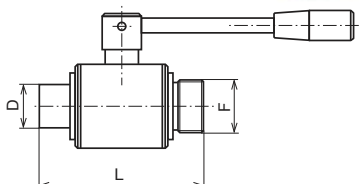
Two ways ball valve, male / square flange

DN	L	A	F	Passage	Poids (kg)	304		316L	
						Référence	Prix unit.	Référence	Prix unit.
40	121	100	M55 x 3	40	2,14	264374-40	•	664374-40	•
50	130,5	100	M67 x 3	50	2,78	264374-50	•	664374-50	•
60	146,5	120	M79 x 3,5	57	4,85	264374-60	•	664374-60	•
70	163	120	M90 x 3,5	65	6,45	264374-70	•	664374-70	•
80	173	140	M102 x 4	76	8,41	264374-80	•	664374-80	•
100	192	140	M125 x 4	96	10,48	264374-100	•	664374-100	•

PMS : 10 bar.

• Sur demande.

Modèle **64375**



## Vanne à boule 2 voies bout lisse / bout fileté - Inox 304 - 316L

Two ways ball valve, male / plain

DN	L	D	F	Passage	Poids (kg)	304		316L	
						Référence	Prix unit.	Référence	Prix unit.
40	121	43	M55 x 3	40	1,59	264375-40	•	664375-40	•
50	130,5	53	M67 x 3	50	2,20	264375-50	•	664375-50	•
60	146,5	63	M79 x 3,5	57	4,23	264375-60	•	664375-60	•
70	163	73	M90 x 3,5	65	5,25	264375-70	•	664375-70	•
80	173	83	M102 x 4	76	7,43	264375-80	•	664375-80	•
100	192	103	M125 x 4	96	9,07	264375-100	•	664375-100	•

PMS : 10 bar.

• Sur demande.

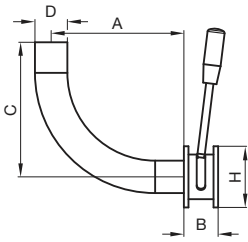


Modèle **64522**



## Coude décanteur - Inox 316L

Decantation elbow



DN	A	B	C	D	H	Poids (kg)	Référence	Prix unitaire
40	168	56	170	43	100x100	2,000	664522-40	<b>300,00</b>
50	223	56	225	53	100x100	2,100	664522-50	<b>337,50</b>
60	228	64	230	63,5	120x120	3,300	664522-60	•
70	248	64	250	76,1	120x120	3,500	664522-70	<b>487,50</b>

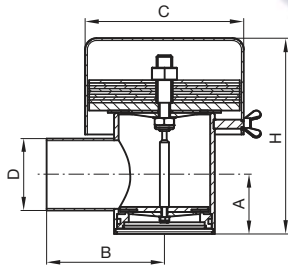
• Sur demande.

Modèle **64526**



## Souape pression / dépression - Inox 316L

Vacuum / pressure relief valve



Désignation	D	A	B	C	H	Poids (kg)	Référence	Prix unitaire
SDS63	63,5	53	104	140	166	5,200	664526-63	<b>1350,00</b>

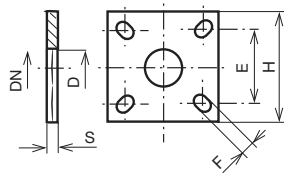
Pour la protection des cuves et l'inertage à l'azote des cuves à vin.

Ouverture en pression réglable : de +4 mbar à +36 mbar (souape livrée avec 8 rondelles de tarage).

Ouverture en dépression : -2 mbar.

Pour plus d'informations, demandez notre fiche technique.

Modèle **64143**



### Bride carrée à souder à trous oblongs - Inox 304

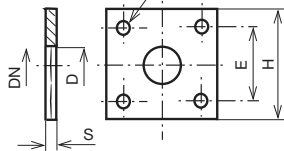
Square flange to weld with oblong holes

DN	D	E mini-maxi	F	H	S	Poids (kg)	Référence	Prix unitaire
40	43	60 - 75	13	100	6	0,430	264143-40	•
50	53	60 - 75	13	100	6	0,410	264143-50	•
60	63	70 - 82	13	120	8	0,740	264143-60	•
70	73	82 - 90	13	120	8	0,700	264143-70	•
80	83	90 - 102	13	140	8	0,930	264143-80	•
100	103	90 - 102	13	140	8	0,750	264143-100	•

Inox 316 sur demande.

• Sur demande.

Modèle **64144**



### Bride carrée à souder à trous taraudés - Inox 304

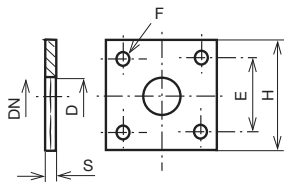
Square flange to weld with threaded holes

DN	D	E	F	H	S	Poids (kg)	Référence	Prix unitaire
40	43	75	M10	100	8	0,550	264144-40	•
50	53	75	M10	100	8	0,530	264144-50	•
60	63	82	M12	120	10	0,920	264144-60	•
70	73	90	M12	120	10	0,880	264144-70	•
80	83	102	M12	140	10	1,160	264144-80	•
100	103	102	M12	140	10	0,950	264144-100	•

Inox 316 sur demande.

• Sur demande.

Modèle **64145**



### Bride carrée à souder à trous ronds - Inox 304

Square flange to weld with round holes

DN	D	E	F	H	S	Poids (kg)	Référence	Prix unitaire
40	43	75	11	100	6	0,430	264145-40	•
50	53	75	11	100	6	0,410	264145-50	•
60	63	82	13	120	8	0,740	264145-60	•
70	73	90	13	120	8	0,700	264145-70	•
80	83	102,5	13	140	8	0,930	264145-80	•
100	103	102,5	13	140	8	0,750	264145-100	•

Inox 316 sur demande.

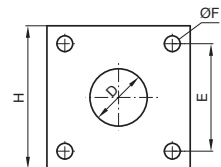
• Sur demande.

Modèle **64146**

à trous ronds

Modèle **64147**

à trous oblongs



### Joint de bride carrée - caoutchouc alimentaire blanc

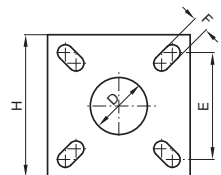
Gasket for square flange

Standard

DN	H	D	F	Trous ronds (64146)			Trous oblongs (64147)		
				E	Référence	Prix unit.	E mini-maxi	Référence	Prix unit.
40	100	40	13	75	964146-40	•	60 - 75	964147-40	•
50	100	50	13	75	964146-50	•	60 - 75	964147-50	•
60	120	60	13	82	964146-60	•	70 - 82	964147-60	•
70	120	70	13	90	964146-70	•	82 - 90	964147-70	•
80	140	80	13	102	964146-80	•	90 - 102	964147-80	•
100	140	100	13	102	964146-100	•	90 - 102	964147-100	•

• Sur demande.

Spécial pour coude décanteur (coté coude)



Épaisseur 3 mm

DN	H	D	F	Trous ronds (64146)		
				E	Référence	Prix unit.
40	100	58	13	75	964146-40DE	•
50	100	68	13	75	964146-50DE	•
60	120	86	13	82	964146-60DE	•
70	120	93	13	90	964146-70DE	•

• Sur demande.

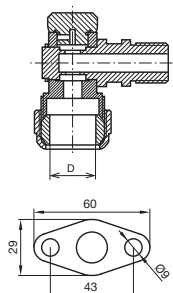
### Modèle 64511



### Monture supérieure d'indicateur de niveau - Inox 316

Upper part for tank level indicator

Pour tube polycarbonate ø 20 à 24



Raccordement	Version	D mini - maxi	Passage	Référence	Prix unitaire
Filetage 1/2"	Avec bague de serrage plastique	20 - 24	8	464511-1220	<b>70,00</b>
Filetage 1/2"	Avec bague de serrage inox	20 - 24	8	464511-1220IN	<b>85,10</b>
Bride ovale	Avec bague de serrage plastique	20 - 24	8	464511-BR	<b>87,00</b>
Bride ovale	Avec bague de serrage inox	20 - 24	8	464511-BRIN	<b>102,20</b>

Pièces de rechange

Désignation	Référence	Prix unitaire
Joint silicone de rechange pour tube ø 20	964511-20	<b>4,10</b>

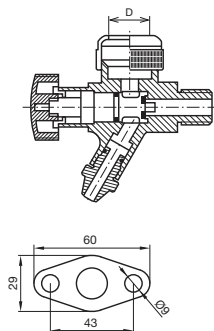
### Modèle 64512



### Robinet inférieur d'indicateur de niveau - Inox 316

Lower cock for tank level indicator

Pour tube polycarbonate ø 20 à 24



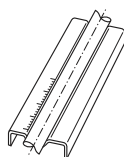
Raccordement	Version	D mini - maxi	Passage	Référence	Prix unitaire
Filetage 1/2"	Avec bague de serrage plastique	20 - 24	8	464512-1220	<b>84,40</b>
Filetage 1/2"	Avec bague de serrage inox	20 - 24	8	464512-1220IN	<b>99,50</b>
Filetage 1/2"	Tout inox (bague et volant)	20 - 24	8	464512-1220TI	<b>133,80</b>
Bride ovale	Avec bague de serrage plastique	20 - 24	8	464512-BR	<b>104,20</b>
Bride ovale	Avec bague de serrage inox	20 - 24	8	464512-BRIN	<b>119,30</b>
Bride ovale	Tout inox (bague et volant)	20 - 24	8	464512-BRTI	<b>153,50</b>

Démontable en face avant.

Pièces de rechange

Désignation	Référence	Prix unitaire
Joint silicone de rechange pour tube ø 20	964511-20	<b>4,10</b>
Kit de joints de rechange robinet	964512-12	<b>2,90</b>
Joint FKM pour bride ovale	964512-BR	<b>20,50</b>

### Modèle 64516

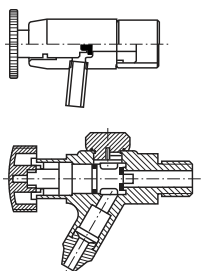


### Règle graduée inox 304 et tube polycarbonate pour indicateur de niveau

Measuring rule and transparent pipe for tank level indicator

**Sur demande**

Modèle **64513**

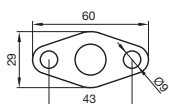


## Robinet dégustateur - Inox 316

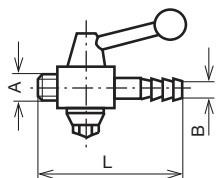
Sampling cock

Raccordement	Version	Passage	Référence	Prix unitaire
Filetage 3/8"	Modèle simplifié tout inox	8	464513-38	<b>62,20</b>
Filetage 1/2"	Avec volant plastique	8	464513-12	<b>99,40</b>
Filetage 1/2"	Tout inox	8	464513-12IN	<b>115,10</b>
Bride ovale	Avec volant plastique	8	464513-BR	<b>97,70</b>
Bride ovale	Tout inox	8	464513-BRIN	<b>132,00</b>

Démontable en face avant.



Modèle **64514**

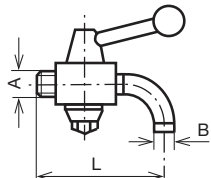


## Robinet prise d'échantillon à ligaturer - Inox 304

Sampling plug cock

DN (BSPT)	A	B	L	Référence	Prix unitaire
1/4"	1/4"	14	68	264514-14	<b>170,40</b>
3/8"	3/8"	14	68	264514-38	<b>170,30</b>
1/2"	1/2"	16	76	264514-12	<b>192,40</b>

Modèle **64515**



## Robinet prise d'échantillon sortie coudée - Inox 304

Sampling plug cock

DN (BSPT)	A	B	L	Référence	Prix unitaire
1/4"	1/4"	13	60	264515-14	<b>195,10</b>
3/8"	3/8"	13	60	264515-38	<b>195,10</b>
1/2"	1/2"	17	70	264515-12	<b>294,30</b>

Modèle **64531**



## Cône fileté pour foudre bois

Threaded cone for cask

Existe avec taraudage 1/2" Gaz  
Existe en bout à souder, bout douille + écrou,  
bout fileté Macon

**Sur demande**