

**1. Raccords clamp**

PAGE

Ferrules à souder ISO / DIN / Métrique / SMS	244
Ferrules cannelées	245
Ferrules d'adaptation clamp / BSP	245
Colliers et bouchon	246
Joints	247
Joints à jaquette	248
Raccords complets ISO / DIN / Métrique / SMS	249

**2. Accessoires de tuyauterie clamp**

Coudes	250
Té	250
Réductions	250

**3. Vannes à papillon clamp**

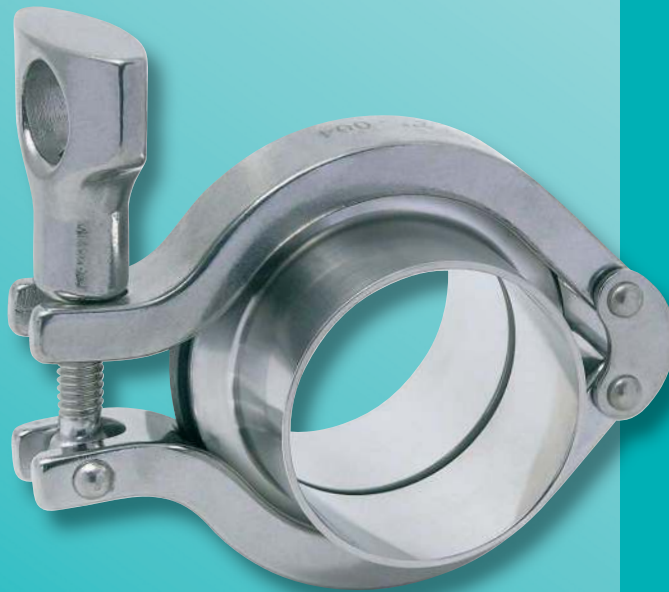
Vannes à papillon	251
Joints	251

**4. Vannes à membrane clamp**

Vanne à membrane manuelle	252
Vanne à membrane à commande pneumatique	252

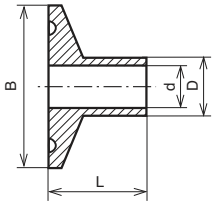
**5. Accessoires de robinetterie clamp**

Indicateur de circulation	253
Clapet anti-retour	253
Filtres	253



# Clamp

Modèle **63411**

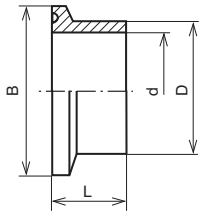


### Ferrules micro-clamp et mini-clamp à souder - Inox 316L

Micro and mini welding ferrules

Type	D	d	B	L	Poids (kg)	Référence	Prix unitaire
micro	12	10	25	20	0,016	663411-1225	<b>22,80</b>
micro	13,5	10,3	25	20	0,016	663411-1325	<b>22,80</b>
micro	14	12	25	20	0,016	663411-1425	<b>22,80</b>
micro	16	14	25	20	0,016	663411-1625	<b>22,80</b>
micro	17,2	14	25	20	0,016	663411-1725	<b>22,80</b>
micro	18	16	25	20	0,016	663411-1825	<b>22,80</b>
mini	13,5	10,3	34	20	0,020	663411-1334	<b>24,20</b>
mini	17,2	14	34	20	0,020	663411-1734	<b>24,20</b>
mini	21,3	18,1	34	20	0,020	663411-2134	<b>24,20</b>
mini	22	19	34	21,5	0,020	663411-2234	<b>24,20</b>

Modèle **63412**

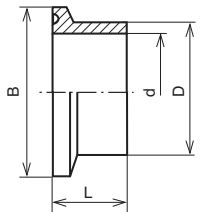


### Ferrule clamp ISO à souder - Inox 316L

ISO ferrule to weld

DN	D	d	B	L	Poids (kg)	Référence	Prix unitaire
15	21,3	18,1	50,5	28,6	0,070	663412-21	<b>12,00</b>
20	26,9	22,9	50,5	28,6	0,070	663412-26	<b>12,60</b>
25	33,7	29,7	50,5	28,6	0,070	663412-33	<b>12,60</b>
32	42,4	34,4	50,5	28,6	0,070	663412-42	<b>15,20</b>
40	48,3	46,3	64	28,6	0,095	663412-48	<b>19,60</b>
50	60,3	56,3	77,5	28,6	0,125	663412-60	<b>23,30</b>
65	76,1	72,1	91	28,6	0,150	663412-76	<b>27,70</b>
80	88,9	84,9	106	28,6	0,210	663412-88	<b>35,30</b>
100	114,3	110,3	130	28,6	0,270	663412-114	<b>54,40</b>
125	139,7	133,7	155	28,6	0,470	663412-139	<b>240,60</b>
150	168,3	162,3	183	28,6	0,600	663412-168	<b>322,50</b>
200	219,1	213,1	233,5	28,6	0,800	663412-219	<b>419,90</b>

Modèle **63413**



### Ferrule clamp DIN / métrique à souder - Inox 316L

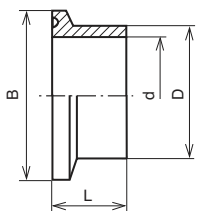
DIN / metric ferrule to weld

DN	D	d	B	L	Poids (kg)	Référence	Prix unitaire
25	28	25	50,5	28,6	0,070	663413-28	<b>21,10</b>
32	34	31	50,5	28,6	0,070	663413-34	<b>21,10</b>
40	40	37	50,5	28,6	0,070	663413-40	<b>39,90</b>
50	52	49	64	28,6	0,110	663413-52	<b>46,60</b>
65	70	66	91	28,6	0,140	663413-70	<b>52,80</b>
80	85	81	106	28,6	0,210	663413-85	<b>74,90</b>
100	104	100	119	28,6	0,240	663414-104	<b>81,60</b>
125	129	125	155	21,5	0,350	663413-129	•
150	154	150	183	21,5	0,550	663413-154	•
200	204	200	217,7	21,5	0,700	663413-204	•
250	254	250	268,5	21,5	1,000	663413-254	•
300	304	300	319,3	21,5	1,200	663413-304	•

• Sur demande.

Modèle **63414** Ra ≤ 0,8µm

Modèle **63415** Ra ≤ 0,4µm



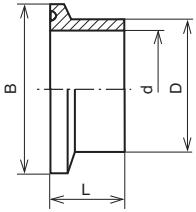
### Ferrule clamp SMS à souder - Inox 316L

SMS ferrule to weld

DN	D	d	B	L	Poids (kg)	63414 (Ra 0,8)		63415 (Ra 0,4)	
						Référence	Prix unit.	Référence	Prix unit.
25	25	22,5	50,5	28,6	0,070	663414-25	<b>&lt;12,80</b>	663415-25	•
38	38	35,5	50,5	28,6	0,070	663414-38	<b>14,40</b>	663415-38	•
51	51	48,5	64	28,6	0,110	663414-51	<b>17,50</b>	663415-51	•
63	63,5	60,5	77,5	28,6	0,130	663414-63	<b>22,90</b>	663415-63	•
76	76,1	72,9	91	28,6	0,150	663414-76	<b>27,80</b>	663415-76	•
104	104	100	119	28,6	0,240	663414-104	<b>39,40</b>	663415-104	•

• Sur demande.

Modèle **63434**

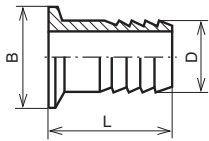


### Ferrule clamp SMS courte à souder - Inox 316L

SMS short ferrule to weld

DN	D	d	B	L	Poids (kg)	Référence	Prix unit.
25	25	22,5	50,5	21,5	0,070	663434-25	<b>12,20</b>
38	38	35,5	50,5	21,5	0,070	663434-38	<b>13,70</b>
51	51	48,5	64	21,5	0,110	663434-51	<b>16,60</b>
63	63,5	60,5	77,5	21,5	0,130	663434-63	<b>21,70</b>
76	76,1	72,9	91	21,5	0,150	663434-76	<b>26,40</b>
104	104	100	119	21,5	0,240	663434-104	<b>37,50</b>

Modèle **63416**

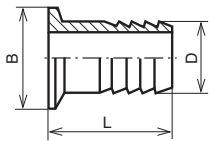


### Ferrule clamp cannelée - Inox 316L

Hose shanked ferrule

DN	D	B	L	Poids (kg)	Référence	Prix unitaire
25	25,4	50,5	42,9	0,080	663416-25	<b>57,10</b>
38	38,1	50,5	42,9	0,100	663416-38	<b>62,50</b>
51	50,8	64	58,7	0,150	663416-51	<b>101,00</b>
63	63,5	77,5	59,7	0,190	663416-63	<b>174,00</b>
76	76,1	91	78,6	0,250	663416-76	<b>250,00</b>
104	104	119	86,5	0,320	663416-104	<b>370,00</b>

Modèle **63420**

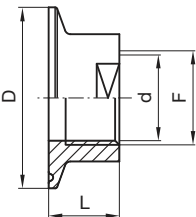


### Ferrule clamp ISO cannelée - Inox 316L

ISO hose shank ferrule

DN	D	B	L	Poids (kg)	Référence	Prix unitaire
15	21,3	50,5	43	0,060	663420-21	<b>43,30</b>
20	26,9	50,5	43	0,070	663420-26	<b>57,10</b>
25	33,7	50,5	50	0,075	663420-33	<b>61,10</b>
32	42,4	50,5	50	0,080	663420-42	<b>62,60</b>
40	48,3	64	60	0,095	663420-48	<b>97,40</b>
50	60,3	77,5	60	0,118	663420-60	<b>129,00</b>
65	76,1	91	80	0,150	663420-76	<b>205,00</b>

Modèle **63429**



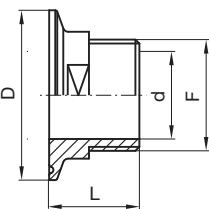
### Ferrule clamp taraudée femelle Gaz - Inox 316L

BSP female ferrule

D	F (BSP)	d	L	Poids (kg)	Référence	Prix unitaire
50,5	1/2"	18,5	23	0,200	663429-5015	•
50,5	3/4"	24	23	0,200	663429-5020	•
50,5	1"	30	25	0,200	663429-5025	•
64	1"	30	25	0,350	663429-6425	•
64	1"1/4	38,5	32	0,350	663429-6432	•
64	1"1/2	44,5	32	0,350	663429-6440	•

• Sur demande.

Modèle **63430**



### Ferrule clamp fileté mâle Gaz - Inox 316L

BSPT male ferrule

D	F (BSPT)	d	L	Poids (kg)	Référence	Prix unitaire
50,5	1/2"	15	29	0,250	663430-5015	•
50,5	3/4"	20	32	0,250	663430-5020	•
50,5	1"	26	34	0,250	663430-5025	•
64	1"	26	34	0,450	663430-6425	•
64	1"1/4	33	37	0,450	663430-6432	•
64	1"1/2	38	37	0,450	663430-6440	•

• Sur demande.

# Raccords clamp

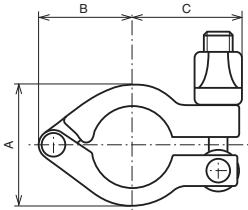
Inox 304 ou 316L

Clamp unions

Série  
**63**

CLAMP

Modèle **63417**

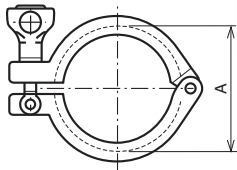


## Collier micro et mini-clamp - Inox 304

Micro and mini clamp

Type	ø ext. ferrule	A	B	C	Poids (kg)	Référence	Prix unitaire
micro	25	31	23	35	0,100	263417-25	<b>11,80</b>
mini	34	42	25	45	0,120	263417-34	<b>13,40</b>

Modèle **63418**

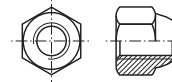


## Collier clamp - Inox 304

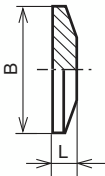
Clamp

ø tube	ø ext. ferrule A	Poids (kg)	Référence	Prix unitaire
25 à 40	50,5	0,340	263418-2038	<b>16,30</b>
48,3 - 51 - 52	64	0,370	263418-4051	<b>18,00</b>
60,3 - 63	77,5	0,430	263418-5063	<b>20,20</b>
70 - 76,1	91	0,490	263418-6576	<b>22,60</b>
85 - 88,9	106	0,510	263418-80	<b>27,40</b>
101,6 - 104	119	0,600	263418-104	<b>30,00</b>
114,3	130	0,800	263418-100	<b>38,10</b>
129 - 139,7	155	1,100	263418-125	<b>93,50</b>
154 - 168,3	183	1,300	263418-150	<b>119,90</b>
204	217,7	1,800	263418-204	<b>121,20</b>
219,1	233,5	2,000	263418-200	<b>123,10</b>
254	268,5	2,400	263418-254	<b>244,00</b>
304	319,3	3,200	263418-304	<b>373,00</b>

**Option** : écrou hexagonal 5/16" UNC pour remplacer le papillon de manœuvre : référence ECCLAMP.



Modèle **63421**



## Bouchon clamp - Inox 316L

Solid end cap

ø tube	B	L	Poids (kg)	Référence	Prix unitaire
8 à 18	25	4,5	0,020	663421-25	<b>6,00</b>
8 à 22	34	6	0,030	663421-34	<b>6,30</b>
25 à 40	50,5	6	0,080	663421-38	<b>9,90</b>
48,3 - 51 - 52	64	6	0,150	663421-51	<b>14,70</b>
60,3 - 63	77,5	6	0,230	663421-63	<b>20,80</b>
70 - 76,1	91	6	0,330	663421-76	<b>26,10</b>
85 - 88,9	106	6	0,500	663421-80	<b>39,60</b>
101,6 - 104	119	8	0,600	663421-104	<b>54,10</b>
114,3	130	8	0,730	663421-100	<b>56,10</b>
129 - 139,7	155	8	1,170	663421-125	<b>130,00</b>
154 - 168,3	183	11	1,600	663421-150	<b>189,00</b>
204	217,7	11	2,700	663421-204	<b>309,10</b>
219,1	233,5	11	3,000	663421-200	<b>277,00</b>
254	268,5	11	5,200	663421-254	<b>418,20</b>
304	319,3	11	6,200	663421-304	•

• Sur demande.

Modèle **63422**

EPDM



**Joint clamp - EPDM - FKM - Silicone - PTFE**

Clamp gasket

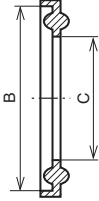
Modèle **63423**

FKM



Modèle **63424**

PTFE



Modèle **63425**

Silicone

### Micro / Mini

Type	ø ext. tube	B	C	EPDM		FKM (ex : Viton®)		PTFE (ex : Teflon®)		Silicone	
				Référence	Prix unit.	Référence	Prix unit.	Référence	Prix unit.	Référence	Prix unit.
micro	12	25	10	963422-1225	16,00	963423-1225	45,20	963424-1225	28,30	963425-1225	12,30
micro	13,5	25	10,3	963422-1325	16,00	963423-1325	45,20	963424-1325	28,30	963425-1325	12,30
micro	14	25	12	963422-1425	16,00	963423-1425	45,20	963424-1425	28,30	963425-1425	12,30
micro	16	25	14	963422-1625	16,00	963423-1625	45,30	963424-1625	28,30	963425-1625	12,30
micro	17,2	25	14	963422-1725	16,00	963423-1725	45,20	963424-1725	28,30	963425-1725	12,30
micro	18	25	16	963422-1825	16,00	963423-1825	45,20	963424-1825	28,30	963425-1825	12,30
mini	13,5	34	10,3	963422-1334	13,00	963423-1334	24,50	963424-1334	28,40	963425-1334	9,90
mini	17,2	34	14	963422-1734	13,00	963423-1734	24,50	963424-1734	28,40	963425-1734	9,90
mini	21,3	34	18,1	963422-2134	13,00	963423-2134	24,50	963424-2134	28,40	963425-2134	9,90
mini	22	34	19	963422-2234	13,00	963423-2234	24,50	963424-2234	28,40	963425-2234	10,10

### ISO

DN	ø ext. tube	B	C	EPDM		FKM (ex : Viton®)		PTFE (ex : Teflon®)		Silicone	
				Référence	Prix unit.	Référence	Prix unit.	Référence	Prix unit.	Référence	Prix unit.
15	21,3	50,5	18,1	963422-15	9,20	963423-15	15,40	963424-15	27,30	963425-15	•
20	26,9	50,5	23,7	963422-20	2,90	963423-20	15,40	963424-20	21,00	963425-20	7,60
25	33,7	50,5	30,5	963422-2533	3,00	963423-2533	15,40	963424-2533	22,20	963425-2533	7,90
32	42,4	50,5	39,2	963422-32	3,20	963423-32	15,40	963424-32	23,80	963425-32	8,30
40	48,3	64	45,1	963422-40	3,40	963423-40	33,90	963424-40	28,80	963425-40	10,40
50	60,3	77,5	56,3	963422-50	3,60	963423-50	36,00	963424-50	30,70	963425-50	12,10
65	76,1	91	72,5	963422-65	4,80	963423-65	20,70	963424-65	30,80	963425-65	15,30
80	88,9	106	84,9	963422-80	5,70	963423-80	92,10	963424-80	58,60	963425-80	33,50
100	114,3	130	110,3	963422-100	10,30	963423-100	94,20	963424-100	63,10	963425-100	36,50
125	139,7	155	133,7	963422-125	30,20	963423-125	96,20	963424-125	96,00	963425-125	32,10
150	168,3	183	162,3	963422-150	36,40	963423-150	127,70	963424-150	126,30	963425-150	49,90
200	219,1	233,5	211,1	963422-200	68,50	963423-200	324,00	963424-200	165,00	963425-200	189,00

### DIN / métrique

DN	ø ext. tube	B	C	EPDM		FKM (ex : Viton®)		PTFE (ex : Teflon®)		Silicone	
				Référence	Prix unit.	Référence	Prix unit.	Référence	Prix unit.	Référence	Prix unit.
25	28	50,5	26	963422-28	•	963423-28	•	963424-28	•	963425-28	•
32	34	50,5	32	963422-34	•	963423-34	•	963424-34	•	963425-34	•
40	40	50,5	38	963422-41	•	963423-41	•	963424-41	•	963425-41	•
50	52	64	50	963422-52	•	963423-52	•	963424-52	•	963425-52	•
65	70	91	66	963422-70	•	963423-70	•	963424-70	•	963425-70	•
80	85	106	81	963422-85	•	963423-85	•	963424-85	•	963425-85	•
100	104	119	100	963422-104	•	963423-104	•	963424-104	•	963425-104	•
125	129	155	125	963422-129	•	963423-129	•	963424-129	•	963425-129	•
150	154	183	150	963422-154	•	963423-154	•	963424-154	•	963425-154	•
200	204	233,5	200	963422-204	•	963423-204	•	963424-204	•	963425-204	•
250	254	268,5	250	963422-254	•	963423-254	•	963424-254	•	963425-254	•
300	304	319,3	300	963422-304	•	963423-304	•	963424-304	•	963425-304	•

• Sur demande.

### SMS

DN	ø ext. tube	B	C	EPDM		FKM (ex : Viton®)		PTFE (ex : Teflon®)		Silicone	
				Référence	Prix unit.	Référence	Prix unit.	Référence	Prix unit.	Référence	Prix unit.
25	50,5	25	22,5	963422-25	2,00	963423-25	12,10	963424-25	19,20	963425-25	7,50
38	50,5	38	35,5	963422-38	2,40	963423-38	13,20	963424-38	20,70	963425-38	8,00
51	64	51	48,5	963422-51	2,90	963423-51	16,80	963424-51	22,50	963425-51	8,80
63	77,5	63,5	60,5	963422-63	3,50	963423-63	16,90	963424-63	23,80	963425-63	9,00
76	91	76,1	72,5	963422-76	4,80	963423-76	24,90	963424-76	27,10	963425-76	9,30
104	119	104	100	963422-104	8,10	963423-104	35,10	963424-104	34,50	963425-104	12,60

Modèle **63426**

EPDM / PTFE



### Joint clamp à jaquette (âme élastomère et enveloppe PTFE)

Clamp gasket with PTFE jacket

Modèle **63427**

FKM / PTFE



Micro / Mini

Modèle **63428**

Silicone / PTFE



Type	ø ext. tube	B	C	EPDM / PTFE		FKM / PTFE		Silicone / PTFE	
				Référence	Prix unit.	Référence	Prix unit.	Référence	Prix unit.
micro	12	25	10	963426-1225	33,00	963427-1225	46,90	963428-1225	46,70
micro	13,5	25	10,3	963426-1325	33,00	963427-1325	46,90	963428-1325	46,70
micro	14	25	12	963426-1425	33,00	963427-1425	46,90	963428-1425	46,70
micro	16	25	14	963426-1625	33,00	963427-1625	46,90	963428-1625	46,70
micro	17,2	25	14	963426-1725	33,00	963427-1725	46,90	963428-1725	46,70
micro	18	25	16	963426-1825	33,00	963427-1825	46,90	963428-1825	46,70
mini	13,5	34	10,3	963426-1334	47,10	963427-1334	51,50	963428-1334	51,50
mini	17,2	34	14	963426-1734	47,10	963427-1734	51,50	963428-1734	51,50
mini	21,3	34	18,1	963426-2134	41,00	963427-2134	41,00	963428-2134	41,00
mini	22	34	19	963426-2234	41,00	963427-2234	41,00	963428-2234	41,00

ISO

DN	ø ext. tube	B	C	EPDM / PTFE		FKM / PTFE		Silicone / PTFE	
				Référence	Prix unit.	Référence	Prix unit.	Référence	Prix unit.
15	21,3	50,5	18,1	963426-15	41,30	963427-15	48,30	963428-15	43,80
20	26,9	50,5	23,7	963426-20	43,30	963427-20	52,50	963428-20	46,60
25	33,7	50,5	30,5	963426-2533	43,30	963427-2533	52,50	963428-2533	46,60
32	42,4	50,5	39,2	963426-32	41,00	963427-32	50,40	963428-32	44,00
40	48,3	64	45,1	963426-40	50,10	963427-40	59,40	963428-40	53,40
50	60,3	77,5	56,3	963426-50	51,20	963427-50	60,40	963428-50	54,40
65	76,1	91	72,5	963426-65	35,90	963427-65	43,00	963428-65	70,20
80	88,9	106	84,9	963426-80	63,90	963427-80	73,20	963428-80	67,10
100	114,3	130	110,3	963426-100	68,90	963427-100	78,20	963428-100	71,90
125	139,7	155	133,7	963426-125	72,10	963427-125	81,60	963428-125	75,40
150	168,3	183	162,3	963426-150	93,60	963427-150	103,20	963428-150	96,90
200	219,1	233,5	211,1	963426-200	132,50	963427-200	141,80	963428-200	136,00

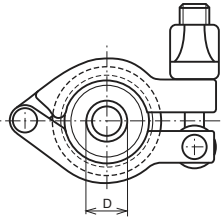
DIN

DN	ø ext. tube	B	C	EPDM / PTFE		FKM / PTFE		Silicone / PTFE	
				Référence	Prix unit.	Référence	Prix unit.	Référence	Prix unit.
25	28	50,5	26	963426-28	47,50	963427-28	57,80	963428-28	51,10
32	34	50,5	32	963426-34	47,50	963427-34	57,80	963428-34	51,10
40	40	50,5	38	963426-41	45,20	963427-41	55,40	963428-41	48,70
50	52	64	50	963426-52	55,20	963427-52	68,40	963428-52	61,30
65	70	91	66	963426-70	41,40	963427-70	49,50	963428-70	80,70
80	85	106	81	963426-85	70,20	963427-85	80,50	963428-85	73,80
100	104	119	100	963426-104	51,90	963427-104	64,90	963428-104	61,70
125	129	155	125	963426-129	75,80	963427-129	85,50	963428-129	80,00
150	154	183	150	963426-154	107,00	963427-154	151,30	963428-154	111,30

SMS

DN	ø ext. tube	B	C	EPDM / PTFE		FKM / PTFE		Silicone / PTFE	
				Référence	Prix unit.	Référence	Prix unit.	Référence	Prix unit.
25	50,5	25	22,5	963426-25	19,70	963427-25	25,00	963428-25	23,60
38	50,5	38	35,5	963426-38	19,70	963427-38	25,00	963428-38	23,60
51	64	51	48,5	963426-51	21,30	963427-51	28,10	963428-51	25,40
63	77,5	63,5	60,5	963426-63	26,00	963427-63	34,70	963428-63	31,50
76	91	76,1	72,5	963426-76	33,90	963427-76	42,10	963428-76	38,00
104	119	104	100	963426-104	47,20	963427-104	61,00	963428-104	56,10

Modèle **63474**

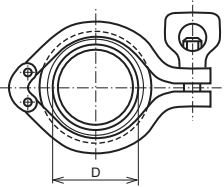


### Raccord complet micro-clamp ou mini-clamp - Inox 316L - Joint EPDM

Micro and mini clamp unions

Type	D	Largeur	Poids (kg)	Référence	Prix unitaire
micro	12	42	0,180	663474-1225	<b>73,40</b>
micro	13,5	42	0,180	663474-1325	<b>73,40</b>
micro	14	42	0,180	663474-1425	<b>73,40</b>
micro	16	42	0,180	663474-1625	<b>73,40</b>
micro	17,2	42	0,180	663474-1725	<b>73,40</b>
micro	18	42	0,180	663474-1825	<b>73,40</b>
mini	13,5	42	0,180	663474-1334	<b>74,80</b>
mini	17,2	42	0,180	663474-1734	<b>74,80</b>
mini	21,3	42	0,180	663474-2134	<b>74,80</b>
mini	22	45	0,300	663474-2234	<b>74,80</b>

Modèle **63475**

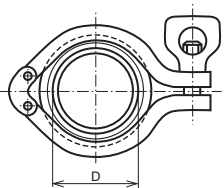


### Raccord clamp ISO complet - Inox 316L - Joint EPDM

ISO clamp union

DN	D	Largeur	Poids (kg)	Référence	Prix unitaire
15	21,3	59	0,500	663475-21	<b>49,50</b>
20	26,9	59	0,500	663475-26	<b>44,40</b>
25	33,7	59	0,500	663475-33	<b>44,50</b>
32	42,4	59	0,460	663475-42	<b>49,90</b>
40	48,3	59	0,520	663475-48	<b>60,60</b>
50	60,3	59	0,720	663475-60	<b>70,40</b>
65	76,1	59	0,800	663475-76	<b>82,80</b>
80	88,9	59	0,950	663475-88	<b>103,70</b>
100	114,3	59	1,170	663475-114	<b>157,20</b>
125	139,7	59	1,620	663475-139	<b>604,90</b>
150	168,3	59	1,900	663475-168	<b>801,30</b>
200	219,1	59	2,300	663475-219	<b>1031,40</b>

Modèle **63476**



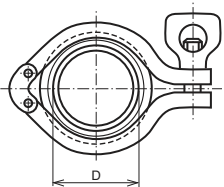
### Raccord clamp DIN / métrique complet - Inox 316L - Joint EPDM

DIN / metric clamp union

DN	D	Largeur	Poids (kg)	Référence	Prix unitaire
25	28	59	0,070	663476-28	•
32	34	59	0,070	663476-34	•
40	40	59	0,070	663476-40	•
50	52	59	0,110	663476-52	•
65	70	59	0,140	663476-70	•
80	85	59	0,210	663476-85	•
100	104	59	0,240	663476-104	•
125	129	59	0,350	663476-129	•
150	154	59	2,800	663476-154	•
200	204	59	3,800	663476-204	•
250	254	59	4,200	663476-254	•
300	304	59	4,800	663476-304	•

• Sur demande.

Modèle **63477**



### Raccord clamp SMS complet - Inox 316L - Joint EPDM

SMS clamp union

DN	D	Largeur	Poids (kg)	Référence	Prix unitaire
25	25	59	0,5	663477-25	<b>43,90</b>
38	38	59	0,5	663477-38	<b>47,50</b>
51	51	59	0,6	663477-51	<b>55,90</b>
63	63,5	59	0,7	663477-63	<b>69,50</b>
76	76,1	59	0,8	663477-76	<b>83,00</b>
104	104	59	1,1	663477-104	<b>116,90</b>

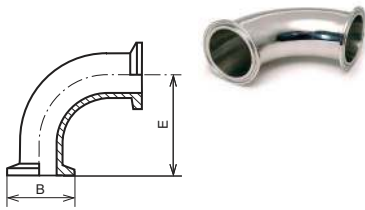
PMS à 20°C : 20 bar.

Modèle **63431** Ra ≤ 0,8µm

Modèle **63432** Ra ≤ 0,4µm

### Coude 90° 1,5D embouts clamp - Inox 316L

90° clamp bend



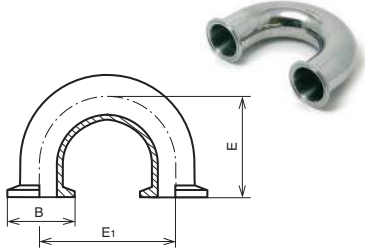
Désignation		B	E	Poids (kg)	63431 (Ra 0,8)		63432 (Ra 0,4)	
DN	Pouces				Référence	Prix unit.	Référence	Prix unit.
25	1"	50,5	50,8	0,250	663431-25	<b>90,10</b>	663432-25	•
38	1 1/2"	50,5	69,9	0,350	663431-38	<b>108,20</b>	663432-38	•
51	2"	64	88,9	0,450	663431-51	<b>131,80</b>	663432-51	•
63	2 1/2"	77,5	108	0,675	663431-63	<b>160,30</b>	663432-63	•
76	3"	91	127	1,000	663431-76	<b>201,00</b>	663432-76	•
104	4"	119	110	1,700	663431-104	<b>331,00</b>	663432-104	•

• Sur demande.

Modèle **63433** Ra ≤ 0,8µm

### Coude 180° embouts clamp - Inox 316L

180° clamp bend



Désignation		B	E	E <sub>1</sub>	Poids (kg)	63433 (Ra 0,8)	
DN	Pouces					Référence	Prix unit.
25	1"	50,5	87,7	81	0,31	663433-25	•
38	1 1/2"	50,5	102,7	106	0,43	663433-38	•
51	2"	64	112,7	144	0,70	663433-51	•
63	2 1/2"	77,5	127,7	172	0,96	663433-63	•
76	3"	91	142,7	174	1,48	663433-76	•
104	4"	119	165,8	220	2,84	663433-104	•

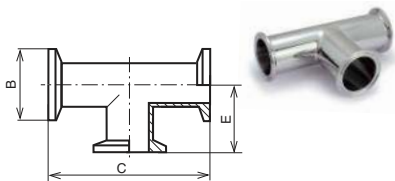
• Sur demande.

Modèle **63435** Ra ≤ 0,8µm

Modèle **63436** Ra ≤ 0,4µm

### Té égal embouts clamp - Inox 316L

Equal clamp tee



Désignation		B	E	C	Poids (kg)	63435 (Ra 0,8)		63436 (Ra 0,4)	
DN	Pouces					Référence	Prix unit.	Référence	Prix unit.
25	1"	50,5	60,3	120,6	0,41	663435-25	<b>123,60</b>	663436-25	•
38	1 1/2"	50,5	69,9	134,8	0,50	663435-38	<b>139,70</b>	663436-38	•
51	2"	64	88,9	177,8	0,66	663435-51	<b>171,40</b>	663436-51	•
63	2 1/2"	77,5	88,9	177,8	1,05	663435-63	<b>195,70</b>	663436-63	•
76	3"	91	95,3	190,6	1,36	663435-76	<b>251,60</b>	663436-76	•
104	4"	119	114,3	228,6	2,76	663435-104	<b>377,80</b>	663436-104	•

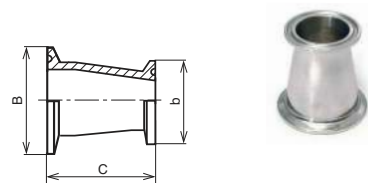
• Sur demande.

Modèle **63437** Ra ≤ 0,8µm

Modèle **63438** Ra ≤ 0,4µm

### Réduction concentrique embouts clamp - Inox 316L

Concentric clamp reducer



DN	Pouces	B	b	C	Poids (kg)	63437 (Ra 0,8)		63438 (Ra 0,4)	
						Référence	Prix unit.	Référence	Prix unit.
38-25	1 1/2" - 1"	50,5	50,5	76	0,200	663437-3825	<b>125,10</b>	663438-3825	•
51-38	2" - 1 1/2"	64	50,5	76	0,265	663437-5138	<b>135,70</b>	663438-5138	•
51-25	2" - 1"	64	50,5	127	0,290	663437-5125	<b>138,80</b>	663438-5125	•
63-51	2 1/2" - 2"	77,5	64	76	0,320	663437-6351	<b>140,20</b>	663438-6351	•
63-38	2 1/2" - 1 1/2"	77,5	50,5	127	0,420	663437-6338	<b>172,80</b>	663438-6338	•
76-63	3" - 2 1/2"	91	77,5	76	0,350	663437-7663	<b>181,60</b>	663438-7663	•
76-51	3" - 2"	91	64	127	0,440	663437-7651	<b>195,50</b>	663438-7651	•
104-76	4" - 3"	119	91	130	0,820	663437-10476	<b>272,30</b>	663438-10476	•
104-63	4" - 2 1/2"	119	77,5	181	0,800	663437-10463	•	663438-10463	•

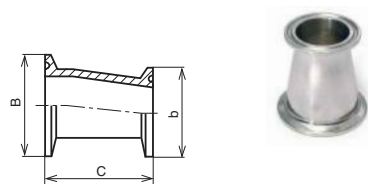
• Sur demande.

Modèle **63441** Ra ≤ 0,8µm

Modèle **63442** Ra ≤ 0,4µm

### Réduction excentrique embouts clamp - Inox 316L

Eccentric clamp reduce



DN	Pouces	B	b	C	Poids (kg)	63441 (Ra 0,8)		63442 (Ra 0,4)	
						Référence	Prix unit.	Référence	Prix unit.
38-25	1 1/2" - 1"	50,5	50,5	76	0,200	663441-3825	•	663442-3825	•
51-38	2" - 1 1/2"	64	50,5	76	0,265	663441-5138	•	663442-5138	•
51-25	2" - 1"	64	50,5	127	0,290	663441-5125	•	663442-5125	•
63-51	2 1/2" - 2"	77,5	64	76	0,320	663441-6351	•	663442-6351	•
63-38	2 1/2" - 1 1/2"	77,5	50,5	127	0,420	663441-6338	•	663442-6338	•
76-63	3" - 2 1/2"	91	77,5	76	0,350	663441-7663	•	663442-7663	•
76-51	3" - 2"	91	64	127	0,440	663441-7651	•	663442-7651	•
104-76	4" - 3"	119	91	130	0,820	663441-10476	•	663442-10476	•
104-63	4" - 2 1/2"	119	77,5	181	0,800	663441-10463	•	663442-10463	•

• Sur demande.



# Vannes papillon clamp

## Inox 316L

Clamp butterfly valves

Série  
**63**

CLAMP

Modèle **63451**

Joint EPDM

Modèle **63455**

Joint silicone

Modèle **63456**

Joint Viton®



SGRM

### Vanne papillon bouts clamp - Ra ≤ 0,8µm\* - Inox 316L

Butterfly valve with clamp ends

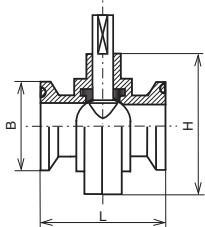
Désignation DN	Pouces	B	H	L	Poids (kg)	EPDM / 316L		Silicone / 316L		Viton® / 316L	
						Référence	Prix unit.	Référence	Prix unit.	Référence	Prix unit.
25	1"	50,5	79	78	1,180	663451-25	<b>180,00</b>	663455-25	<b>197,20</b>	663456-25	•
38	1 1/2"	50,5	92	78	1,230	663451-38	<b>184,10</b>	663455-38	<b>202,20</b>	663456-38	•
51	2"	64	105	78	1,630	663451-51	<b>226,80</b>	663455-51	<b>246,50</b>	663456-51	•
63	2 1/2"	77,5	112	78	1,720	663451-63	<b>298,80</b>	663455-63	<b>318,80</b>	663456-63	•
76	3"	91	125	78	2,070	663451-76	<b>315,20</b>	663455-76	<b>337,90</b>	663456-76	•
104	4"	119	162	121	4,330	663451-104	<b>570,00</b>	663455-104	<b>593,50</b>	663456-104	•

\* Sur demande : rugosité Ra ≤ 0,4 µm (modèle 63452).

PMS : 12 bar pour DN25 à DN76 ; 10 bar pour DN104.

Température : -20°C à +130°C pour joint EPDM.

• Sur demande.



Modèle **63453**

Joint EPDM

Modèle **63457**

Joint silicone

Modèle **63458**

Joint Viton®



SGRM

### Vanne papillon bout lisse / bout clamp - Ra ≤ 0,8µm\* - Inox 316L

Butterfly valve with clamp ends

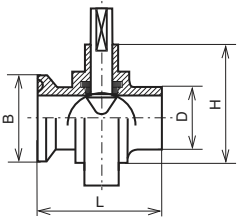
Désignation DN	Pouces	B	H	L	Poids (kg)	EPDM / 316L		Silicone / 316L		Viton® / 316L	
						Référence	Prix unit.	Référence	Prix unit.	Référence	Prix unit.
25	1"	50,5	79	61	0,930	663453-25	•	663457-25	•	663458-25	•
38	1 1/2"	50,5	92	61	1,050	663453-38	•	663457-38	•	663458-38	•
51	2"	64	105	61	1,370	663453-51	•	663457-51	•	663458-51	•
63	2 1/2"	77,5	112	61	1,430	663453-63	•	663457-63	•	663458-63	•
76	3"	91	125	61	1,770	663453-76	•	663457-76	•	663458-76	•
104	4"	119	162	92,5	4,090	663453-104	•	663457-104	•	663458-104	•

\* Sur demande : rugosité Ra ≤ 0,4 µm (modèle 63454).

PMS : 12 bar pour DN25 à DN76 ; 10 bar pour DN104.

Température : -20°C à +130°C pour joint EPDM.

• Sur demande.



Modèle **61317**

EPDM

Modèle **61318**

Silicone

Modèle **61319**

FKM



SGRM

FDA

### Joint pour vanne papillon

Gasket for butterfly valve

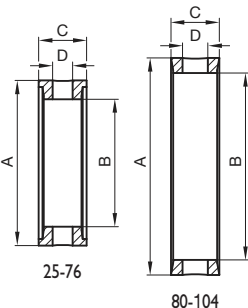
Pour vanne DN *	A	B	C	D	EPDM	
					Référence	Prix unit.
SMS / DIN / CLAMP 25	43,5	26,5	23	10,7	961317-25SG	•
CLAMP 38	51,5	35	23	10,7	961317-38SG	•
SMS / DIN / MACON 32/38/40	56	38	23	10,7	961317-40SG	•
SMS / DIN / CLAMP / MACON 50/51	65,5	48,5	23	10,7	961317-51SG	•
SMS / MACON 60/63	76,5	59,5	23	10,7	961317-63SG	•
SMS / DIN / CLAMP / MACON 65/70/76	88	69	25,5	10,7	961317-76SG	•
DIN 80	100,5	81	24	13	961317-80SG	•
SMS / DIN 100/104	116	101	25,5	13	961317-104SG	•

Pour vanne DN *	Silicone		FKM (ex. Viton®)	
	Référence	Prix unit.	Référence	Prix unit.
SMS / DIN / CLAMP 25	961318-25SG	•	961319-25SG	•
CLAMP 38	961318-38SG	•	961319-38SG	•
SMS / DIN / MACON 32/38/40	961318-40SG	•	961319-40SG	•
SMS / DIN / CLAMP / MACON 50/51	961318-51SG	•	961319-51SG	•
SMS / MACON 60/63	961318-63SG	•	961319-63SG	•
SMS / DIN / CLAMP / MACON 65/70/76	961318-76SG	•	961319-76SG	•
DIN 80	-	-	961319-80SG	•
SMS / DIN 100/104	961318-104SG	•	961319-104SG	•

\* Les dimensions et références présentées correspondent à la gamme de vannes actuelle.

D'autres dimensions peuvent exister pour les joints en pièces de rechange. Nous consulter.

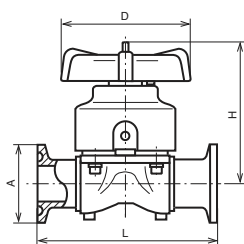
• Sur demande.



Poignées : voir page 209.

Vérins pneumatiques et boîtiers de commande : voir page 210.

Modèle **63363**



### Vanne à membrane manuelle 985, embouts clamp - Inox 316L

Manual diaphragm valve with clamp ends

Désignation		Ferrule	Tube*	L	D	H	Poids	Référence	Prix
DN	Pouces	A	(ø ext. x ép.)				(kg)		unitaire
10	3/8"	25	9,53x0,89	63,5	32	69	0,400	663363-1025	•
10	3/8"	34	-	-	-	-	0,400	663363-1034	•
15	1/2"	25	12,7x1,65	101,6	90	90	1,500	663363-1525	•
15	1/2"	34	-	-	-	-	1,500	663363-1534	•
20	3/4"	25	19,05x1,65	101,6	90	90	1,500	663363-2025	•
20	3/4"	34	-	-	-	-	1,500	663363-2034	•
25	1"	50,5	25x1,2	127	90	90	1,700	663363-25	•
40	1"1/2"	50,5	38x1,2	159	114	115	3,500	663363-38	•
50	2"	64	51x1,2	190	140	142	4,500	663363-51	•
65	2"1/2"	77,5	63,5x1,6	216	198	227	9,000	663363-63	•
80	3"	91	76,1x1,6	254	198	227	10,400	663363-76	•
100	4"	119	104x2	305	252	281	15,000	663363-104	•

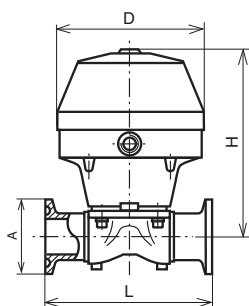
\* Selon norme ASTM du DN10 au DN20, selon norme SMS du DN25 au DN100. • Sur demande.

\* Existe aussi avec embouts clamp pour tubes ISO, DIN, ASTM.

En standard : corps moulé 316L, Ra = 0,8 µm, membrane EPDM.

Sur demande : corps forgé ; Ra inférieur ; polissage électrolytique ; membrane PTFE.

Modèle **63364**



### Vanne à membrane pneumatique 385, NF, embouts clamp - Inox 316L

Pneumatic NC diaphragm valve with clamp ends

Désignation		Ferrule	Tube*	L	D	H	Poids	Référence	Prix
DN	Pouces	A	(ø ext. x ép.)				(kg)		unitaire
10	3/8"	25	9,53x0,89	63,5	57	114	0,700	663364-1025	•
10	3/8"	34	-	-	-	-	0,700	663364-1034	•
15	1/2"	25	12,7x1,65	101,6	130	152	2,200	663364-1525	•
15	1/2"	34	-	-	-	-	2,200	663364-1534	•
20	3/4"	25	19,05x1,65	101,6	130	152	2,200	663364-2025	•
20	3/4"	34	-	-	-	-	2,200	663364-2034	•
25	1"	50,5	25x1,2	127	130	152	2,400	663364-25	•
40	1"1/2"	50,5	38x1,2	159	161	203	5,100	663364-38	•
50	2"	64	51x1,2	190	217	249	5,100	663364-51	•
65	2"1/2"	77,5	63,5x1,6	216	265	319	19,000	663364-63	•
80	3"	91	76,1x1,6	254	265	319	20,500	663364-76	•

\* Selon norme ASTM du DN10 au DN20, selon norme SMS du DN25 au DN80. • Sur demande.

\* Existe aussi avec embouts clamp pour tubes ISO, DIN, ASTM.

En standard : corps moulé 316L, Ra = 0,8 µm, membrane EPDM.

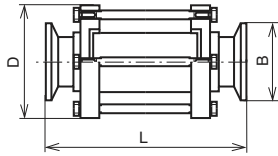
Sur demande : corps forgé ; Ra inférieur ; polissage électrolytique ; membrane PTFE.

Modèle **63461**

Ra ≤ 0,8µm

Modèle **63462**

Ra ≤ 0,4µm



### Indicateur de circulation embouts clamp - Inox 316L

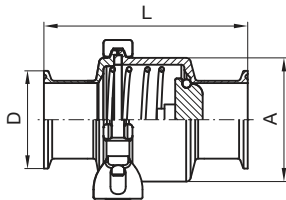
In-line sight glass

Désignation		B	D	L	Poids (kg)	63461 (Ra 0,8)		63462 (Ra 0,4)	
DN	Pouces					Référence	Prix unit.	Référence	Prix unit.
25	1"	50,5	64	160	0,60	663461-25	<b>223,00</b>	663462-25	•
38	1"1/2	50,5	74	160	0,90	663461-38	<b>248,00</b>	663462-38	•
51	2"	64	84	160	1,16	663461-51	<b>301,00</b>	663462-51	•
63	2"1/2	77,5	99	160	1,22	663461-63	<b>395,00</b>	663462-63	•
76	3"	91	99	160	1,40	663461-76	<b>476,00</b>	663462-76	•
104	4"	119	140	180	3,30	663461-104	<b>775,00</b>	663462-104	•

Verre de rechange Pyrex® (modèle 61424), voir page 218.

• Sur demande.

Modèle **63463**



### Clapet anti-retour bouts clamp - Inox 316L - Joints EPDM

Non return valve

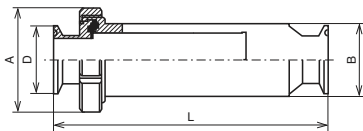
Désignation		D	A	L	Poids (kg)	Référence	Prix unitaire
DN	Pouces						
25	1"	50,5	40	111	0,68	663463-25	•
38	1"1/2	50,5	66	122	1,21	663463-38	•
51	2"	64	83	133,5	1,94	663463-51	•
63	2"1/2	77,5	96	136	2,21	663463-63	•
76	3"	91	120	140,5	3,04	663463-76	•

PMS : 10 bar. Température : -20°C à +130°C.

Sur demande : joints FKM.

• Sur demande.

Modèle **63473**



### Filtre droit bouts clamp - Inox 316L

In line filter

DN	D	B	A	L	Poids (kg)	Référence	Prix unitaire
25	50,5	99	112	421	4,100	663473-25	•
38	50,5	99	112	421	4,100	663473-38	•
51	64	99	112	421	4,200	663473-51	•
63	77,5	114	148	426	7,100	663473-63	•
76	91	114	148	426	7,200	663473-76	•

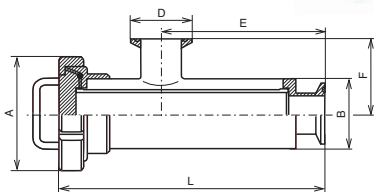
Maille de filtration standard 1 mm.

Sur demande : autres mailles de filtration, embouts filetés SMS.

Élément filtrant de rechange : voir modèle 61418 page 217.

• Sur demande.

Modèle **63471**



### Filtre équerre bouts clamp - Inox 316L

90° filter

DN	D	B	A	L	E	F	Poids (kg)	Référence	Prix unitaire
25	50,5	70	112	366,5	242,5	105,5	3,200	663471-25	•
38	50,5	70	112	366,5	242,5	105,5	3,200	663471-38	•
51	64	70	112	366,5	242,5	105,5	3,300	663471-51	•
63	77,5	114	148	406,5	271,5	130,5	5,600	663471-63	•
76	91	114	148	406,5	271,5	130,5	5,800	663471-76	•
104	119	140	178	517,5	347,5	151,5	9,000	663471-104	•

PMS : 20 bar pour DN25/51 ; 10 bar pour DN63/76 ;

8 bar pour DN104.

Température : -20°C à +110°C (joints NBR).

Maille de filtration standard 1mm - Entrée en ligne / sortie latérale.

Sur demande : autres mailles de filtration (0,1 - 0,2 - 0,3 - 0,5 - 2 - 3 - 4 mm).

Élément filtrant de rechange : voir modèle 61419 page 217.

• Sur demande.