

1. Raccords DIN

PAGE

Raccord complet à souder	222
Nez fileté et douille à souder	222
Ecrou à crans	223
Joints de raccords	223
Fond d'écrou	223
Ecrou bouchon avec chaînette / Joint	224
Nez fileté réduit et douille réduite à souder	224
Nez fileté et douille à ligaturer	225
Adaptateurs DIN / BSP (Gaz)	225
Raccord complet à dudgeonner	226
Nez fileté et douille à dudgeonner	226

2. Accessoires de tuyauterie DIN

Coudes	227
Tés	228
Croix	230
Réduction	231

3. Vannes à papillon DIN

Vannes à papillon	233
Joints	235

4. Vannes à membrane DIN pour applications stériles

Vannes à membrane manuelles	236
Vannes à membrane à commande pneumatique	236

5. Vannes à boule DIN

Vannes à boule 2 voies et 3 voies	237
-----------------------------------	-----

6. Vannes à boisseau DIN

Vannes à boisseau conique 2 voies et 3 voies	238
Kit de joints	238

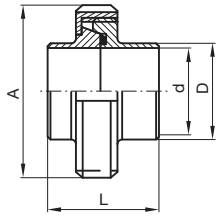
7. Accessoires de robinetterie DIN

Clapets anti-retour	239
Soupape de décharge	239
Vanne de réglage	239
Filtres et éléments filtrants	240
Indicateurs de circulation et hublots	241



DIN

Modèle **62111**



Raccord complet à souder - Inox 304 - 316L - Joint NBR

Welding union with NBR gasket

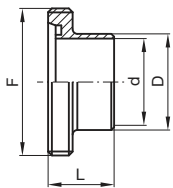
DN	D	A	L	d	Poids (kg)	304		316L	
						Référence	Prix unit.	Référence	Prix unit.
10	13	38	34	10	0,14	262111-10	20,40	662111-10	21,00
15	19	44	34	16	0,18	262111-15	22,40	662111-15	23,10
20	23	54	38	20	0,30	262111-20	25,90	662111-20	27,00
25	29	63	45	26	0,40	262111-25	27,40	662111-25	28,70
32	35	70	51	32	0,49	262111-32	32,30	662111-32	33,80
40	41	78	53	38	0,58	262111-40	37,90	662111-40	39,80
50	53	92	57	50	0,76	262111-50	50,20	662111-50	52,80
65	70	112	65	66	1,33	262111-65	75,10	662111-65	79,30
80	85	127	75	81	1,70	262111-80	109,60	662111-80	115,60
100	104	148	89	100	2,42	262111-100	143,30	662111-100	151,70
125	129	178	71	125	3,51	262111-125	261,40	662111-125	275,90
150	154	210	78	150	4,81	262111-150	376,50	662111-150	396,70

PMS à 20°C : 40 bar de DN10 à DN40 / 25 bar de DN50 à DN100 / 16 bar de DN125 à DN150.

Sur demande :

- raccord complet avec joint EPDM - ajouter E en fin de référence (ex. 662111-50E) ;
- raccord complet avec joint FKM - ajouter V en fin de référence (ex. 662111-50V) ;
- raccord complet avec joint Silicone - ajouter S en fin de référence (ex. 662111-50S) ;
- raccord complet avec joint PTFE - ajouter T en fin de référence (ex. 662111-50T).

Modèle **62112**

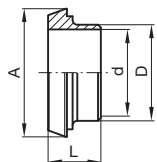


Nez fileté à souder - Inox 304 - 316L

Welding male part

DN	D	F	L	d	Poids (kg)	304		316L	
						Référence	Prix unit.	Référence	Prix unit.
10	13	28x1/8"	21	10	0,04	262112-10	7,70	662112-10	8,10
15	19	34x1/8"	21	16	0,05	262112-15	8,60	662112-15	9,10
20	23	44x1/6"	24	20	0,10	262112-20	8,90	662112-20	9,60
25	29	52x1/6"	29	26	0,12	262112-25	9,40	662112-25	10,80
32	35	58x1/6"	32	32	0,15	262112-32	11,10	662112-32	12,00
40	41	65x1/6"	33	38	0,18	262112-40	13,00	662112-40	14,10
50	53	78x1/6"	35	50	0,23	262112-50	19,00	662112-50	20,60
65	70	95x1/6"	40	66	0,39	262112-65	28,80	662112-65	31,30
80	85	110x1/4"	45	81	0,57	262112-80	43,40	662112-80	47,10
100	104	130x1/4"	54	100	0,74	262112-100	56,40	662112-100	61,30
125	129	160x1/4"	46	125	1,00	262112-125	95,70	662112-125	104,00
150	154	190x1/4"	50	150	1,50	262112-150	141,70	662112-150	154,00

Modèle **62113**



Douille lisse à souder - Inox 304 - 316L

Welding liner

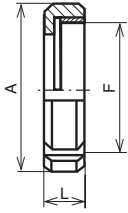
DN	D	A	L	d	Poids (kg)	304		316L	
						Référence	Prix unit.	Référence	Prix unit.
10	13	22	17	10	0,02	262113-10	4,00	662113-10	4,20
15	19	28	17	16	0,03	262113-15	4,60	662113-15	4,80
20	23	36	18	20	0,06	262113-20	5,10	662113-20	5,50
25	29	44	22	26	0,09	262113-25	6,00	662113-25	6,50
32	35	50	25	32	0,12	262113-32	7,70	662113-32	8,30
40	41	56	26	38	0,14	262113-40	9,60	662113-40	10,40
50	53	68	28	50	0,19	262113-50	12,50	662113-50	13,50
65	70	86	32	66	0,32	262113-65	19,80	662113-65	21,50
80	85	100	37	81	0,37	262113-80	27,00	662113-80	29,30
100	104	121	44	100	0,63	262113-100	40,80	662113-100	44,30
125	129	150	34	125	0,80	262113-125	71,50	662113-125	77,70
150	154	176	37	150	1,10	262113-150	92,00	662113-150	99,90

Modèle **62114**



Ecrou à crans - Inox 304

Nut



DN	F	A	L	Poids (kg)	Référence	Prix unitaire
10	28x1/8"	38	18	0,08	262114-10	7,60
15	34x1/8"	44	18	0,09	262114-15	8,10
20	44x1/6"	54	21	0,14	262114-20	10,80
25	52x1/6"	63	21	0,02	262114-25	10,90
32	58x1/6"	70	21	0,22	262114-32	12,30
40	65x1/6"	78	21	0,26	262114-40	14,10
50	78x1/6"	92	22	0,34	262114-50	17,40
65	95x1/6"	112	25	0,61	262114-65	24,80
80	110x1/4"	127	30	0,76	262114-80	36,80
100	130x1/4"	148	31	1,04	262114-100	42,80
125	160x1/4"	178	35	1,70	262114-125	87,60
150	190x1/4"	210	40	2,20	262114-150	129,70

Modèle **62394**

NBR



Joint de raccord semi-torque - NBR - FKM - PTFE - EPDM - Silicone

Gasket for union (half-tore section)

Modèle **62395**

FKM



Modèle **62396**

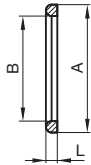
PTFE

Modèle **62397**

EPDM

Modèle **62398**

Silicone



DN	A	B	L	NBR (Nitrile)		FKM (ex : Viton®)		PTFE (ex : Teflon®)	
				Référence	Prix unit.	Référence	Prix unit.	Référence	Prix unit.
10	20	12	4,5	962394-10	1,10	962395-10	10,90	962396-10	8,30
15	26	18	4,5	962394-15	1,10	962395-15	10,90	962396-15	8,30
20	33	23	4,5	962394-20	1,10	962395-20	10,90	962396-20	8,30
25	40	30	5	962394-25	1,10	962395-25	12,80	962396-25	8,30
32	46	36	5	962394-32	1,20	962395-32	13,80	962396-32	9,80
40	52	42	5	962394-40	1,20	962395-40	16,20	962396-40	9,80
50	64	54	5	962394-50	1,30	962395-50	19,20	962396-50	15,30
65	81	71	5	962394-65	1,70	962395-65	28,10	962396-65	19,80
80	95	85	5	962394-80	2,40	962395-80	30,10	962396-80	24,20
100	114	104	6	962394-100	3,30	962395-100	36,80	962396-100	31,10
125	142	130	7	962394-125	6,60	962395-125	62,80	962396-125	51,40
150	167	155	7	962394-150	13,10	962395-150	68,70	962396-150	57,80

DN	A	B	L	EPDM		Silicone	
				Référence	Prix unit.	Référence	Prix unit.
10	20	12	4,5	962397-10	1,10	962398-10	•
15	26	18	4,5	962397-15	1,10	962398-15	•
20	33	23	4,5	962397-20	1,10	962398-20	•
25	40	30	5	962397-25	1,10	962398-25	14,00
32	46	36	5	962397-32	1,20	962398-32	14,00
40	52	42	5	962397-40	1,20	962398-40	14,00
50	64	54	5	962397-50	1,30	962398-50	14,00
65	81	71	5	962397-65	1,70	962398-65	16,60
80	95	85	5	962397-80	2,40	962398-80	27,00
100	114	104	6	962397-100	3,30	962398-100	48,80
125	142	130	7	962397-125	6,60	962398-125	•
150	167	155	7	962397-150	13,10	962398-150	•

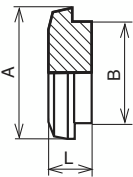
• Sur demande.

Modèle **62117**



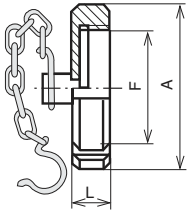
Fond d'écrou - Inox 316L

Blank



DN	A	B	L	Poids (kg)	Référence	Prix unitaire
10	22	18	9	0,03	662117-10	22,30
15	28	24	9	0,04	662117-15	23,20
20	36	30	11	0,08	662117-20	24,10
25	44	35	13	0,13	662117-25	25,10
32	50	41	13	0,16	662117-32	26,20
40	56	48	13	0,22	662117-40	31,30
50	68	61	14	0,35	662117-50	43,40
65	86	79	16	0,70	662117-65	64,50
80	100	93	16	0,95	662117-80	90,00
100	121	114	20	1,50	662117-100	155,00
125	150	137	22	1,80	662117-125	209,70
150	176	163	24	2,50	662117-150	234,90

Modèle **62119**

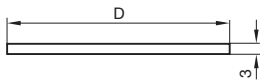


Ecrou bouchon avec chaînette - Inox 304

Blind nut with chain

DN	A	L	F	Poids (kg)	Référence	Prix unitaire
10	38	18	28x1/8"	0,11	262119-10	51,00
15	44	18	34x1/8"	0,13	262119-15	68,90
20	54	21	44x1/6"	0,17	262119-20	72,80
25	63	21	52x1/6"	0,23	262119-25	20,80
32	70	21	58x1/6"	0,26	262119-32	23,10
40	78	21	65x1/6"	0,32	262119-40	27,60
50	92	22	78x1/6"	0,45	262119-50	35,10
65	112	25	95x1/6"	0,75	262119-65	51,40
80	127	30	110x1/4"	1,03	262119-80	74,30
100	148	31	130x1/4"	1,43	262119-100	128,00
125	178	35	160x1/4"	2,40	262119-125	416,00
150	210	40	190x1/4"	2,90	262119-150	436,00

Modèle **62121**

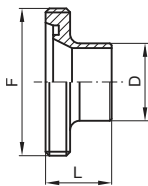


Joint pour écrou bouchon - caoutchouc alimentaire blanc

Gasket for blind nut

DN	D	Référence	Prix unitaire
10	28	962121-10	1,90
15	34	962121-15	1,90
20	44	962121-20	2,10
25	52	962121-25	2,10
32	58	962121-32	2,50
40	65	962121-40	2,70
50	78	962121-50	3,30
65	95	962121-65	4,40
80	110	962121-80	6,10
100	130	962121-100	7,50
125	160	962121-125	27,20
150	190	962121-150	30,80

Modèle **62122**



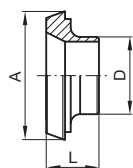
Nez fileté réduit à souder - Inox 316L

Reducing male part to weld

DN	F	L	D	Poids (kg)	Référence	Prix unitaire
32/25	58x1/6"	32	28	0,15	662122-3225	75,70
40/25	65x1/6"	33	28	0,16	662122-4025	105,20
40/32	65x1/6"	33	34	0,17	662122-4032	105,20
50/25	78x1/6"	35	28	0,19	662122-5025	126,20
50/32	78x1/6"	35	34	0,20	662122-5032	126,20
50/40	78x1/6"	35	40	0,21	662122-5040	110,40
65/40	95x1/6"	40	40	0,32	662122-6540	193,20
65/50	95x1/6"	40	52	0,35	662122-6550	189,50
80/50	110x1/4"	45	52	0,49	662122-8050	•
80/65	110x1/4"	45	70	0,54	662122-8065	•
100/80	130x1/4"	54	85	0,69	662122-10080	•

• Sur demande.

Modèle **62123**



Douille réduite à souder - Inox 316L

Reducing liner to weld

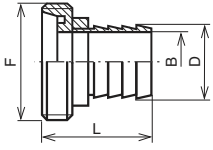
DN	A	L	D	Poids (kg)	Référence	Prix unitaire
32/25	50	25	28	0,10	662123-3225	42,20
40/25	56	26	28	0,11	662123-4025	52,20
40/32	56	26	34	0,12	662123-4032	52,20
50/25	68	28	28	0,15	662123-5025	64,70
50/32	68	28	34	0,16	662123-5032	63,80
50/40	68	28	40	0,18	662123-5040	57,70
65/40	86	32	40	0,27	662123-6540	110,20
65/50	86	32	52	0,29	662123-6550	105,70
80/50	100	37	52	0,31	662123-8050	216,70
80/65	100	37	70	0,33	662123-8065	216,70
100/80	121	44	85	0,50	662123-10080	314,90

Modèle **62124**



Nez fileté à ligaturer - Inox 316L

Hose male part



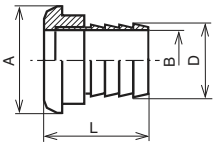
DN	F	B	L	D	Poids (kg)	Référence	Prix unitaire
25	52x1/6"	25	113	28	0,17	662124-25	150,40
32	58x1/6"	32	113	34	0,20	662124-32	165,30
40	65x1/6"	38	113	40	0,30	662124-40	169,80
50	78x1/6"	49	113	52	0,35	662124-50	192,70
65	95x1/6"	66	114	70	0,57	662124-65	246,30
80	110x1/4"	80	137	85	0,86	662124-80	314,50
100	130x1/4"	100	139	104	1,25	662124-100	414,70

Modèle **62125**



Douille à ligaturer - Inox 316L

Hose liner



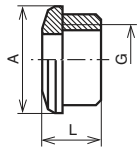
DN	A	B	L	D	Poids (kg)	Référence	Prix unitaire
25	44	25	106	28	0,14	662125-25	137,10
32	50	31	106	34	0,17	662125-32	142,10
40	56	37	106	40	0,21	662125-40	156,70
50	68	49	106	52	0,28	662125-50	163,40
65	86	66	107	70	0,50	662125-65	196,50
80	100	81	129	85	0,62	662125-80	282,70
100	121	100	129	104	1,04	662125-100	369,10

Modèle **62127**



Adaptateur réduit douille DIN / taraudage femelle BSP (Gaz) - Inox 316L

Reducing adapter DIN liner to BSP female



DIN DN	A	BSPP G	L	Poids (kg)	Référence	Prix unitaire
25	44	3/4"	23	0,30	662127-25	85,30
32	50	1"	23	0,40	662127-32	92,50
40	56	1 1/4"	27	0,55	662127-40	101,40
50	68	1 1/2"	30	0,67	662127-50	133,20
65	86	2"	30	0,91	662127-65	176,70
80	100	2 1/2"	35	1,15	662127-80	•
100	121	3"	40	1,30	662127-100	•

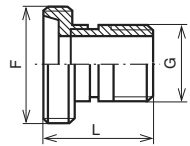
• Sur demande.

Modèle **62128**



Adaptateur nez fileté DIN / filetage mâle BSP (Gaz) - Inox 316L

Adapter DIN male part to BSP male



DIN DN	F	BSPP G	L	Poids (kg)	Référence	Prix unitaire
25	52x6F"	43	45	0,70	662128-25	120,50
32	58x6F"	46	45	0,80	662128-32	125,40
40	65x6F"	50	46	0,95	662128-40	161,70
50	78x6F"	55	50	1,10	662128-50	194,00
65	95x6F"	65	57	1,35	662128-65	256,60
80	110x4F"	73	70	1,60	662128-80	•
100	130x4F"	92	90	1,95	662128-100	•

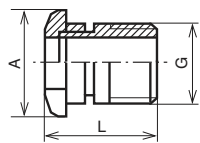
• Sur demande.

Modèle **62129**



Adaptateur douille DIN / filetage mâle BSP (Gaz) - Inox 316L

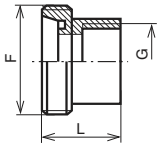
Adapter liner to BSP male



DIN DN	A	BSPP G	L	Poids (kg)	Référence	Prix unitaire
25	44	36	36	0,40	662129-25	91,70
32	50	39	40	0,55	662129-32	104,70
40	56	43	44	0,70	662129-40	108,90
50	68	48	50	0,90	662129-50	150,80
65	86	57	55	1,15	662129-65	176,70
80	100	66	67	1,30	662129-80	•
100	121	83	85	1,65	662129-100	•

• Sur demande.

Modèle **62131**



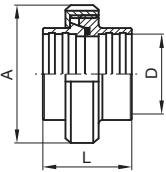
Adaptateur nez fileté DIN / taraudage femelle BSP (Gaz) - Inox 316L

Adapter DIN male part to BSP female

DIN DN	F	BSP G	L	Poids (kg)	Référence	Prix unitaire
25	52x6F"	1"	31	0,65	662131-25	91,60
32	58x6F"	1"1/4	35	0,75	662131-32	113,10
40	65x6F"	1"1/2	35	0,90	662131-40	135,10
50	78x6F"	2"	40	1,00	662131-50	144,60
65	95x6F"	2"1/2	42	1,25	662131-65	219,00
80	110x4F"	3"	50	1,50	662131-80	•
100	130x4F"	4"	52	1,80	662131-100	•

• Sur demande.

Modèle **62132**



Raccord complet à dudgeonner - Inox 304 - joint NBR

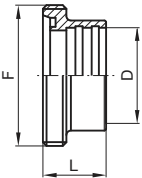
Expanding union with NBR gasket

DN	A	D	L	Poids (kg)	Référence	Prix unitaire
25	63	28,2	45	0,42	262132-25	•
32	70	34,2	51	0,51	262132-32	•
40	78	40,2	53	0,61	262132-40	•
50	92	52,2	57	0,86	262132-50	•
65	112	70,3	65	1,41	262132-65	•
80	127	85,3	75	1,78	262132-80	•
100	148	104,4	89	2,75	262132-100	•

Sur demande : joint en EPDM, FKM, PTFE ou silicone.

• Sur demande.

Modèle **62133**



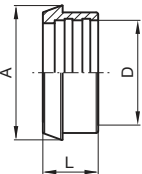
Nez fileté à dudgeonner - Inox 304

Expanding male part

DN	F	D	L	Poids (kg)	Référence	Prix unitaire
25	52x1/6"	28,2	29	0,14	262133-25	•
32	58x1/6"	34,2	32	0,17	262133-32	•
40	65x1/6"	40,2	33	0,21	262133-40	•
50	78x1/6"	52,2	35	0,30	262133-50	•
65	95x1/6"	70,3	40	0,46	262133-65	•
80	110x1/4"	85,3	45	0,60	262133-80	•
100	130x1/4"	104,4	54	0,90	262133-100	•

• Sur demande.

Modèle **62134**



Douille à dudgeonner - Inox 304

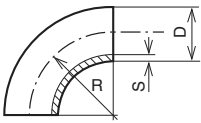
Expanding liner

DN	A	D	L	Poids (kg)	Référence	Prix unitaire
25	44	28,2	22	0,10	262134-25	•
32	50	34,2	25	0,12	262134-32	•
40	56	40,2	26	0,14	262134-40	•
50	68	52,2	28	0,21	262134-50	•
65	86	70,3	32	0,33	262134-65	•
80	100	85,3	37	0,41	262134-80	•
100	121	104,4	44	0,79	262134-100	•

Sur demande : joint en EPDM, FKM, PTFE ou silicone.

• Sur demande.

Modèle **62211**



Coude à 90° 1,5D sans partie droite - Inox 304 - 316L

90° bend to weld, radius = 1,5D

DIN série 1

DN	D	S	R	Poids (kg)	304		316L	
					Référence	Prix unit.	Référence	Prix unit.
10	12	1,5	26	0,02	262211-12	•	662211-12	•
15	18	1,5	35	0,03	262211-18	•	662211-18	12,20
20	22	1,5	40	0,05	262211-22	•	662211-22	12,40
25	28	1,5	50	0,08	262211-28	9,90	662211-28	12,60
32	34	1,5	55	0,10	262211-34	10,10	662211-34	12,80
40	40	1,5	60	0,15	262211-40	12,00	662211-40	15,90
50	52	1,5	70	0,19	262211-52	16,10	662211-52	24,00
65	70	2	80	0,41	262211-70	29,90	662211-70	45,00
80	85	2	90	0,56	262211-85	44,70	662211-85	65,20
100	104	2	100	0,81	262211-104	102,00	662211-104	126,20

DN supérieur : voir coude métrique (modèle 5617).

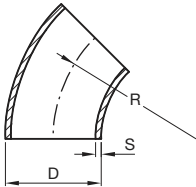
• Sur demande.

DIN série 2

DN	D	S	R	Poids (kg)	304		316L	
					Référence	Prix unit.	Référence	Prix unit.
10	13	1,5	26	0,02	262211-13	•	662211-13	•
15	19	1,5	35	0,03	262211-19	6,10	662211-19	8,90
20	23	1,5	40	0,05	262211-23	7,40	662211-23	10,20
25	29	1,5	50	0,08	262211-29	10,80	662211-29	12,50
32	35	1,5	55	0,10	262211-35	11,10	662211-35	13,40
40	41	1,5	60	0,15	262211-41	11,70	662211-41	14,20
50	53	1,5	72	0,19	262211-53	16,70	662211-53	20,70

• Sur demande.

Modèle **62214**



Coude à 45° sans partie droite - Inox 304 - 316L

45° bend to weld

DIN série 1

DN	D	S	R	Poids (kg)	304		316L	
					Référence	Prix unit.	Référence	Prix unit.
10	12	1,5	26	0,02	262214-12	•	662214-12	•
15	18	1,5	35	0,03	262214-18	•	662214-18	•
20	22	1,5	40	0,05	262214-22	•	662214-22	•
25	28	1,5	50	0,08	262214-28	•	662214-28	•
32	34	1,5	55	0,10	262214-34	•	662214-34	•
40	40	1,5	60	0,15	262214-40	•	662214-40	•
50	52	1,5	70	0,19	262214-52	•	662214-52	•
65	70	2	80	0,41	262214-70	•	662214-70	•
80	85	2	90	0,56	262214-85	•	662214-85	•
100	104	2	100	0,81	262214-104	•	662214-104	•

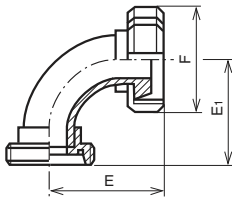
• Sur demande.

DIN série 2

DN	D	S	R	Poids (kg)	304		316L	
					Référence	Prix unit.	Référence	Prix unit.
10	13	1,5	26	0,02	262214-13	•	662214-13	•
15	19	1,5	35	0,03	262214-19	•	662214-19	•
20	23	1,5	40	0,05	262214-23	•	662214-23	•
25	29	1,5	50	0,08	262214-29	•	662214-29	•
32	35	1,5	55	0,10	262214-35	•	662214-35	•
40	41	1,5	60	0,15	262214-41	•	662214-41	•
50	53	1,5	72	0,19	262214-53	•	662214-53	•

• Sur demande.

Modèle **62215**

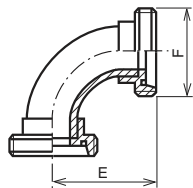


Coude à 90° 1,5D mâle / femelle (bout fileté / douille + écrou tournant) Inox 304 - Inox 316L

90° male / female bend

DN	F	E ₁	E	Poids (kg)	304		316L	
					Référence	Prix unit.	Référence	Prix unit.
25	52x1/6"	71	66	0,47	262215-25	125,00	662215-25	156,20
32	58x1/6"	73	72	0,58	262215-32	129,00	662215-32	166,40
40	65x1/6"	84	83	0,72	262215-40	139,20	662215-40	181,10
50	78x1/6"	89	89	0,95	262215-50	175,90	662215-50	219,60
65	95x1/6"	104	104	1,73	262215-65	252,80	662215-65	315,50
80	110x1/4"	121	117	2,23	262215-80	363,70	662215-80	454,10
100	130x1/4"	133	133	3,24	262215-100	532,80	662215-100	665,10

Modèle **62216**

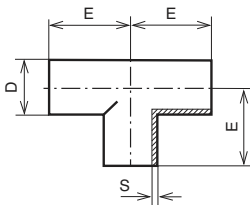


Coude à 90° 1,5D mâle / mâle - Inox 304 - Inox 316L

90° male / male bend

DN	F	E	Poids (kg)	304		316L	
				Référence	Prix unit.	Référence	Prix unit.
25	52x1/6"	71	0,32	262216-25	102,90	662216-25	142,30
32	58x1/6"	73	0,42	262216-32	105,80	662216-32	152,30
40	65x1/6"	84	0,66	262216-40	122,20	662216-40	163,60
50	78x1/6"	89	0,78	262216-50	150,00	662216-50	194,00
65	95x1/6"	104	1,28	262216-65	219,20	662216-65	274,90
80	110x1/4"	121	1,84	262216-80	317,30	662216-80	396,60
100	130x1/4"	133	2,30	262216-100	444,70	662216-100	577,70

Modèle **62219**



Té 3 branches égales - Inox 304 - 316L

Equal tee

DIN série 1

DN	D	S	E	Poids (kg)	304		316L	
					Référence	Prix unit.	Référence	Prix unit.
15	18	1,5	35	0,09	262219-18	•	662219-18	•
20	22	1,5	40	0,10	262219-22	•	662219-22	•
25	28	1,5	50	0,15	262219-28	•	662219-28	19,30
32	34	1,5	55	0,18	262219-34	•	662219-34	23,40
40	40	1,5	60	0,24	262219-40	•	662219-40	29,10
50	52	1,5	70	0,33	262219-52	•	662219-52	39,10
65	70	2	80	0,68	262219-70	•	662219-70	75,50
80	85	2	90	1,07	262219-85	•	662219-85	104,10
100	104	2	100	1,40	262219-104	•	662219-104	166,50

DN supérieur : voir té métrique (modèle 5626).

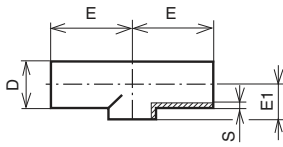
• Sur demande.

DIN série 2

DN	D	S	E	Poids (kg)	304		316L	
					Référence	Prix unit.	Référence	Prix unit.
10	13	1,5	35	0,08	262219-13	•	662219-13	•
15	19	1,5	35	0,09	262219-19	•	662219-19	•
20	23	1,5	40	0,10	262219-23	•	662219-23	•
25	29	1,5	50	0,15	262219-29	•	662219-29	•
32	35	1,5	55	0,18	262219-35	•	662219-35	•
40	41	1,5	60	0,24	262219-41	•	662219-41	•
50	53	1,5	70	0,33	262219-53	•	662219-53	•

• Sur demande.

Modèle **62221**



Té extrudé - Inox 304 - 316L

Extruded tee

DIN série 1

DN	D	S	E	E ₁	Poids (kg)	304		316L	
						Référence	Prix unit.	Référence	Prix unit.
15	18	1,5	35	10	0,05	262221-18	•	662221-18	•
20	22	1,5	40	12	0,07	262221-22	•	662221-22	•
25	28	1,5	50	17	0,18	262221-28	•	662221-28	•
32	34	1,5	55	20	0,19	262221-34	•	662221-34	•
40	40	1,5	60	23	0,19	262221-40	•	662221-40	•
50	52	1,5	70	29	0,25	262221-52	•	662221-52	•
65	70	2	80	38	0,64	262221-70	•	662221-70	•
80	85	2	90	46	0,67	262221-85	•	662221-85	•
100	104	2	100	60	1,10	262221-104	•	662221-104	•

DN supérieur : voir té métrique (modèle 5625).

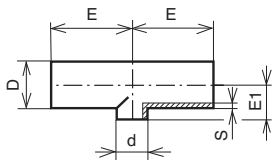
• Sur demande.

DIN série 2

DN	D	S	E	E ₁	Poids (kg)	304		316L	
						Référence	Prix unit.	Référence	Prix unit.
10	13	1,5	35	8	0,05	262221-13	•	662221-13	•
15	19	1,5	35	10	0,05	262221-19	•	662221-19	•
20	23	1,5	40	12	0,07	262221-23	•	662221-23	•
25	29	1,5	50	17	0,18	262221-29	•	662221-29	•
32	35	1,5	55	20	0,19	262221-35	•	662221-35	•
40	41	1,5	60	23	0,19	262221-41	•	662221-41	•
50	53	1,5	70	29	0,25	262221-53	•	662221-53	•

• Sur demande.

Modèle **62222**



Té extrudé réduit - Inox 316L

Reducing tee

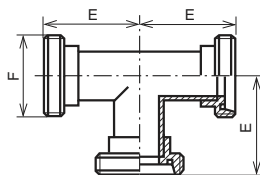
DIN série 2

DN	D	d	S	E	E ₁	Poids (kg)	Référence	Prix unit.
15/10	19	13	1,5	35	10	0,05	662222-1913	•
20/15	23	19	1,5	40	12	0,07	662222-2319	•
20/10	23	13	1,5	40	12	0,07	662222-2313	•
25/20	29	23	1,5	50	17	0,18	662222-2923	•
25/15	29	19	1,5	50	17	0,18	662222-2919	•
32/25	35	29	1,5	55	20	0,19	662222-3529	•
32/20	35	23	1,5	55	20	0,19	662222-3523	•
32/15	35	19	1,5	55	20	0,19	662222-3519	•
40/32	41	35	1,5	60	23	0,19	662222-4135	•
40/25	41	29	1,5	60	23	0,19	662222-4129	•
40/20	41	23	1,5	60	23	0,19	662222-4123	•
50/40	53	41	1,5	70	29	0,25	662222-5341	•
50/32	53	35	1,5	70	29	0,25	662222-5335	•
50/25	53	29	1,5	70	29	0,25	662222-5329	•
65/50	70	53	2	80	38	0,64	662222-7053	•
65/40	70	41	2	80	38	0,64	662222-7041	•
65/32	70	35	2	80	38	0,64	662222-7035	•
80/65	85	70	2	90	46	0,67	662222-8570	•
80/50	85	53	2	90	46	0,67	662222-8553	•
80/40	85	41	2	90	46	0,67	662222-8541	•
100/80	104	85	2	100	60	1,10	662222-10485	•
100/65	104	70	2	100	60	1,10	662222-10470	•
100/50	104	53	2	100	60	1,10	662222-10453	•
125/100	129	104	2	124	71	1,50	662222-129104	•
125/80	129	85	2	124	71	1,50	662222-12985	•
150/125	154	129	2	143	85	2,00	662222-154129	•
150/100	154	104	2	143	85	2,00	662222-154104	•

Sur demande : autres diamètres.

• Sur demande.

Modèle **62223**

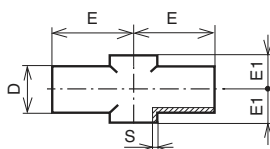


Té égal 3 branches filetés - Inox 304 - Inox 316L

Equal tee with 3 male ends

DN	F	E	Poids (kg)	304		316L	
				Référence	Prix unit.	Référence	Prix unit.
25	52x1/6"	63	0,51	262223-25	173,80	662223-25	226,00
32	58x1/6"	69	0,63	262223-32	188,90	662223-32	235,80
40	65x1/6"	79	0,78	262223-40	215,70	662223-40	269,40
50	78x1/6"	84	1,10	262223-50	235,00	662223-50	278,40
65	95x1/6"	98	1,82	262223-65	385,00	662223-65	430,10
80	110x1/4"	113	2,77	262223-80	518,00	662223-80	568,00
100	130x1/4"	147	4,32	262223-100	671,00	662223-100	727,00

Modèle **62231**



Croix extrudée - Inox 316L

Extruded tee

DIN série 1

DN	D	S	E	E ₁	Poids (kg)	Référence	Prix unitaire
15	18	1,5	35	10	0,05	662231-18	•
20	22	1,5	40	12	0,07	662231-22	•
25	28	1,5	50	17	0,18	662231-28	•
32	34	1,5	55	20	0,19	662231-34	•
40	40	1,5	60	23	0,19	662231-40	•
50	52	1,5	70	29	0,25	662231-52	•
65	70	2	80	38	0,64	662231-70	•
80	85	2	90	46	0,67	662231-85	•
100	104	2	100	60	1,10	662231-104	•

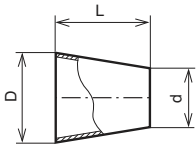
• Sur demande.

DIN série 2

DN	D	S	E	E ₁	Poids (kg)	Référence	Prix unitaire
15	19	1,5	35	10	0,05	662231-19	•
20	23	1,5	40	12	0,07	662231-23	•
25	29	1,5	50	17	0,18	662231-29	•
32	35	1,5	55	20	0,19	662231-35	•
40	41	1,5	60	23	0,19	662231-41	•
50	53	1,5	70	29	0,25	662231-53	•

• Sur demande.

Modèle **62224**



Réduction concentrique sans partie droite - Inox 316L

Concentric reducer to weld

DIN série 1

DN	D	d	L	Poids (kg)	Référence	Prix unitaire
32/25	34	28	18	0,03	662224-3428	18,00
40/32	40	34	18	0,04	662224-4034	18,80
40/25	40	28	36	0,06	662224-4028	18,90
50/40	52	40	36	0,09	662224-5240	22,70
50/32	52	34	54	0,12	662224-5234	26,80
50/25	52	28	72	0,15	662224-5228	27,10
65/50	70	52	54	0,17	662224-7052	29,20
65/40	70	40	90	0,25	662224-7040	39,50
65/32	70	34	102	0,28	662224-7034	42,40
80/65	85	70	45	0,18	662224-8570	44,10
80/50	85	52	99	0,31	662224-8552	44,90
80/40	85	40	135	0,43	662224-8540	52,60
100/80	104	85	57	0,28	662224-10485	53,90
100/65	104	70	102	0,45	662224-10470	66,70
100/50	104	52	156	0,62	662224-10452	93,30

$L = 3(D - d)$.

DIN série 2

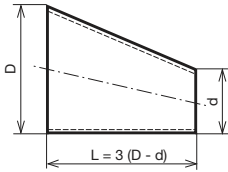
DN	D	d	L	Poids (kg)	Référence	Prix unitaire
20/15	23	19	12	0,02	662224-2319	6,60
20/10	23	13	30	0,02	662224-2313	8,60
25/20	29	23	18	0,03	662224-2923	9,60
25/15	29	19	30	0,03	662224-2919	9,60
32/25	35	29	18	0,03	662224-3529	20,70
32/20	35	23	36	0,06	662224-3523	20,70
40/32	41	35	18	0,04	662224-4135	22,80
40/25	41	29	36	0,06	662224-4129	22,80
40/20	41	23	54	0,09	662224-4123	27,80
50/40	53	41	36	0,09	662224-5341	29,70
50/32	53	35	54	0,12	662224-5335	30,60
50/25	53	29	72	0,15	662224-5329	30,60
65/50	70	53	54	0,17	662224-7053	33,20
65/40	70	41	90	0,25	662224-7041	42,40
65/32	70	35	102	0,28	662224-7035	42,40
80/65	85	70	45	0,18	Voir série 1	•
80/50	85	53	99	0,31	662224-8553	47,90
80/40	85	41	135	0,43	662224-8541	•
100/80	104	85	57	0,28	Voir série 1	•
100/65	104	70	102	0,45	Voir série 1	•
100/50	104	53	156	0,62	662224-10453	•

$L = 3(D - d)$.

• Sur demande.

Sur demande : autres diamètres ; avec partie droite (62225).

Modèle **62229**



Réduction excentrique sans partie droite - Inox 316L

Eccentric reducer to weld

DIN série 1

DN	D	d	L	Poids (kg)	Référence	Prix unitaire
32/25	34	28	18	0,03	662229-3428	•
40/32	40	34	18	0,04	662229-4034	•
40/25	40	28	36	0,06	662229-4028	•
50/40	52	40	36	0,09	662229-5240	•
50/32	52	34	54	0,12	662229-5234	•
50/25	52	28	72	0,15	662229-5228	•
65/50	70	52	54	0,17	662229-7052	•
65/40	70	40	90	0,25	662229-7040	•
65/32	70	34	102	0,28	662229-7034	•
80/65	85	70	45	0,18	662229-8570	•
80/50	85	52	99	0,31	662229-8552	•
80/40	85	40	135	0,43	662229-8540	•
100/80	104	85	57	0,28	662229-10485	•
100/65	104	70	102	0,45	662229-10470	•
100/50	104	52	156	0,62	662229-10452	•

$L = 3(D - d)$.

• Sur demande.

DIN série 2

DN	D	d	L	Poids (kg)	Référence	Prix unitaire
25/20	29	23	18	0,03	662229-2923	•
32/25	35	29	18	0,03	662229-3529	•
32/20	35	23	36	0,06	662229-3523	•
40/32	41	35	18	0,04	662229-4135	•
40/25	41	29	36	0,06	662229-4129	•
40/20	41	23	54	0,09	662229-4123	•
50/40	53	41	36	0,09	662229-5341	•
50/32	53	35	54	0,12	662229-5335	•
50/25	53	29	72	0,15	662229-5329	•
65/50	70	53	54	0,17	662229-7053	•
65/40	70	41	90	0,25	662229-7041	•
65/32	70	35	102	0,28	662229-7035	•
80/65	85	70	45	0,18	voir série 1	•
80/50	85	53	99	0,31	662229-8553	•
80/40	85	41	135	0,43	662229-8541	•
100/80	104	85	57	0,28	Voir série 1	•
100/65	104	70	102	0,45	Voir série 1	•
100/50	104	53	156	0,62	662229-10453	•

$L = 3(D - d)$.

• Sur demande.

Sur demande : autres diamètres.

Vannes papillon DIN

Inox 304L ou 316L

DIN butterfly valves

Modèle **62311**

Joint EPDM

Modèle **62630**

Joint silicone

Modèle **62631**

Joint Viton®



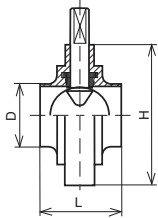
SGRM

Vanne papillon bouts lisses courts - Inox 304L - 316L

Butterfly valve with short plain ends

DN	D	H	L	Poids (kg)	EPDM / 304L		EPDM / 316L	
					Référence	Prix unit.	Référence	Prix unit.
25	29	79	44	0,69	362311-25	•	662311-25	89,60
32	35	92	44	0,86	362311-32	•	662311-32	111,00
40	41	92	44	0,86	362311-40	•	662311-40	113,00
50	53	105	44	1,08	362311-50	•	662311-50	130,40
65	70	125	44	1,40	362311-65	•	662311-65	178,90
80	85	139	60	2,75	362311-80	•	662311-80	275,00
100	104	162	64	3,85	362311-100	•	662311-100	282,70

• Sur demande.



DN	Silicone / 304L		Silicone / 316L		Viton® / 304L		Viton® / 316L	
	Référence	Prix unit.	Référence	Prix unit.	Référence	Prix unit.	Référence	Prix unit.
25	362630-25	•	662630-25	99,60	362631-25	•	662631-25	133,60
32	362630-32	•	662630-32	123,00	362631-32	•	662631-32	164,00
40	362630-40	•	662630-40	125,00	362631-40	•	662631-40	169,00
50	362630-50	•	662630-50	145,90	362631-50	•	662631-50	193,00
65	362630-65	•	662630-65	198,10	362631-65	•	662631-65	256,60
80	362630-80	•	662630-80	295,40	362631-80	•	662631-80	354,40
100	362630-100	•	662630-100	315,80	362631-100	•	662631-100	375,80

• Sur demande.

PMS : 12 bar pour DN25 à DN65 ; 10 bar pour DN80 et DN100.

Température : -20°C à +130°C pour joint EPDM.

Sur demande : DN125 et DN150.

Modèle **62312**

Joint EPDM

Modèle **62622**

Joint silicone

Modèle **62632**

Joint Viton®



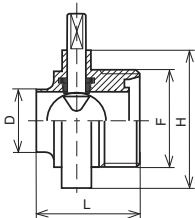
SGRM

Vanne papillon bout lisse / bout fileté - Inox 304L - 316L

Butterfly valve plain end / male end

DN	D	F	H	L	Poids (kg)	EPDM / 304L		EPDM / 316L	
						Référence	Prix unit.	Référence	Prix unit.
25	29	52x1/6"	79	61	0,90	362312-25	•	662312-25	112,50
32	35	58x1/6"	92	61	1,05	362312-32	•	662312-32	150,00
40	41	65x1/6"	92	61	1,16	362312-40	•	662312-40	162,50
50	53	78x1/6"	105	61	1,49	362312-50	•	662312-50	187,50
65	70	95x1/6"	125	61	1,83	362312-65	•	662312-65	231,30
80	85	110x1/4"	139	80	3,48	362312-80	•	662312-80	356,30
100	104	130x1/4"	162	82	4,52	362312-100	•	662312-100	437,50

• Sur demande.



DN	Silicone / 304L		Silicone / 316L		Viton® / 304L		Viton® / 316L	
	Référence	Prix unit.	Référence	Prix unit.	Référence	Prix unit.	Référence	Prix unit.
25	362622-25	•	662622-25	122,50	362632-25	•	662632-25	156,50
32	362622-32	•	662622-32	162,00	362632-32	•	662632-32	203,00
40	362622-40	•	662622-40	174,50	362632-40	•	662632-40	218,50
50	362622-50	•	662622-50	203,00	362632-50	•	662632-50	250,10
65	362622-65	•	662622-65	250,50	362632-65	•	662632-65	309,00
80	362622-80	•	662622-80	376,70	362632-80	•	662632-80	435,70
100	362622-100	•	662622-100	470,60	362632-100	•	662632-100	530,60

• Sur demande.

PMS : 12 bar pour DN25 à DN65 ; 10 bar pour DN80 et DN100.

Température : -20°C à +130°C pour joint EPDM.

Vanne manuelle

Poignées :
voir page 209

Vanne motorisée

Vérins et boîtiers
de commande :
voir page 210

Vannes papillon DIN

Inox 304L ou 316L

DIN butterfly valves

Modèle **62313**

Joint EPDM

Modèle **62623**

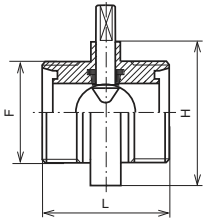
Joint silicone

Modèle **62624**

Joint Viton®



SGRM



Vanne papillon bouts filetés - Inox 304L - 316L

Butterfly valve with male ends

DN	F	H	L	Poids (kg)	EPDM / 304L		EPDM / 316L	
					Référence	Prix unit.	Référence	Prix unit.
25	52x1/6"	79	78	1,11	362313-25	•	662313-25	184,40
32	58x1/6"	92	78	1,24	362313-32	•	662313-32	217,50
40	65x1/6"	92	78	1,46	362313-40	•	662313-40	218,80
50	78x1/6"	105	78	1,90	362313-50	•	662313-50	225,00
65	95x1/6"	125	78	2,26	362313-65	•	662313-65	267,00
80	110x1/4"	139	100	4,21	362313-80	•	662313-80	381,30
100	130x1/4"	162	100	5,19	362313-100	•	662313-100	417,20

• Sur demande.

DN	Silicone / 304L		Silicone / 316L		Viton® / 304L		Viton® / 316L	
	Référence	Prix unit.	Référence	Prix unit.	Référence	Prix unit.	Référence	Prix unit.
25	362623-25	•	662623-25	194,40	362624-25	•	662624-25	228,40
32	362623-32	•	662623-32	229,50	362624-32	•	662624-32	270,50
40	362623-40	•	662623-40	230,80	362624-40	•	662624-40	274,80
50	362623-50	•	662623-50	240,50	362624-50	•	662624-50	287,60
65	362623-65	•	662623-65	286,20	362624-65	•	662624-65	344,70
80	362623-80	•	662623-80	•	362624-80	•	662624-80	460,70
100	362623-100	•	662623-100	450,30	362624-100	•	662624-100	510,30

• Sur demande.

PMS : 12 bar pour DN25 à DN65 ; 10 bar pour DN80 et DN100.

Température : -20°C à +130°C pour joint EPDM.

Modèle **62314**

Joint EPDM

Modèle **62351**

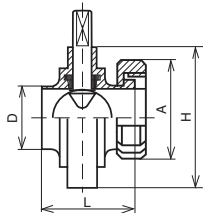
Joint silicone

Modèle **62352**

Joint Viton®



SGRM



Vanne papillon bout lisse / bout douille + écrou - Inox 304L - 316L

Butterfly valve plain end / female end

DN	D	A	H	L	Poids (kg)	EPDM / 304L		EPDM / 316L	
						Référence	Prix unit.	Référence	Prix unit.
25	29	63	79	66	0,96	362314-25	•	662314-25	219,00
32	35	70	92	69	1,19	362314-32	•	662314-32	231,70
40	41	78	92	70	1,25	362314-40	•	662314-40	242,40
50	53	92	105	72	1,61	362314-50	•	662314-50	265,40
65	70	112	125	76	2,33	362314-65	•	662314-65	335,40
80	85	127	139	97	3,88	362314-80	•	662314-80	501,00
100	104	148	162	108	5,52	362314-100	•	662314-100	576,00

• Sur demande.

DN	Silicone / 304L		Silicone / 316L		Viton® / 304L		Viton® / 316L	
	Référence	Prix unit.	Référence	Prix unit.	Référence	Prix unit.	Référence	Prix unit.
25	362351-25	•	662351-25	229,00	362352-25	•	662352-25	263,00
32	362351-32	•	662351-32	243,70	362352-32	•	662352-32	284,70
40	362351-40	•	662351-40	254,40	362352-40	•	662352-40	298,40
50	362351-50	•	662351-50	280,90	362352-50	•	662352-50	328,00
65	362351-65	•	662351-65	354,60	362352-65	•	662352-65	413,10
80	362351-80	•	662351-80	•	362352-80	•	662352-80	580,40
100	362351-100	•	662351-100	609,10	362352-100	•	662352-100	669,10

• Sur demande.

PMS : 12 bar pour DN25 à DN65 ; 10 bar pour DN80 et DN100.

Température : -20°C à +130°C pour joint EPDM.

Poignées : voir page 209.

Vérins pneumatiques et boîtiers de commande : voir page 210.

Vannes papillon DIN

Inox 304L ou 316L

DIN butterfly valves

Modèle **62315**

Joint EPDM

Modèle **62356**

Joint silicone

Modèle **62357**

Joint Viton®



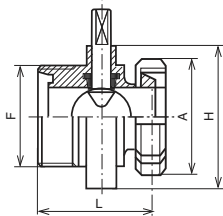
SGRM

Vanne papillon bout fileté / bout douille + écrou - Inox 304L - 316L

Butterfly valve male end / female end

DN	F	A	H	L	Poids (kg)	EPDM / 304L		EPDM / 316L	
						Référence	Prix unit.	Référence	Prix unit.
25	52x1/6"	63	79	61	1,17	362315-25	•	662315-25	240,70
32	58x1/6"	70	92	64	1,38	362315-32	•	662315-32	256,30
40	65x1/6"	78	92	65	1,55	362315-40	•	662315-40	283,90
50	78x1/6"	92	105	67	2,02	362315-50	•	662315-50	311,10
65	95x1/6"	112	125	71	2,76	362315-65	•	662315-65	370,90
80	110x1/4"	127	139	87	4,61	362315-80	•	662315-80	537,50
100	130x1/4"	148	162	94	6,19	362315-100	•	662315-100	612,50

• Sur demande.



DN	Silicone / 304L		Silicone / 316L		Viton® / 304L		Viton® / 316L	
	Référence	Prix unit.	Référence	Prix unit.	Référence	Prix unit.	Référence	Prix unit.
25	362356-25	•	662356-25	250,70	362357-25	•	662357-25	284,70
32	362356-32	•	662356-32	268,30	362357-32	•	662357-32	309,30
40	362356-40	•	662356-40	295,90	362357-40	•	662357-40	339,90
50	362356-50	•	662356-50	326,60	362357-50	•	662357-50	373,70
65	362356-65	•	662356-65	390,10	362357-65	•	662357-65	448,60
80	362356-80	•	662356-80	•	362357-80	•	662357-80	616,90
100	362356-100	•	662356-100	645,60	362357-100	•	662357-100	705,60

• Sur demande.

PMS : 12 bar pour DN25 à DN65 ; 10 bar pour DN80 et DN100.

Température : -20°C à +130°C pour joint EPDM.

Modèle **61317**

EPDM

Modèle **61318**

Silicone

Modèle **61319**

FKM



SGRM
FDA

Joint pour vanne papillon

Gasket for butterfly valve

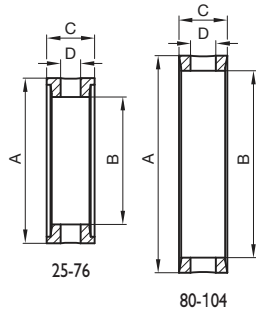
Pour vanne DN *	A	B	C	D	EPDM	
					Référence	Prix unit.
SMS / DIN / CLAMP 25	43,5	26,5	23	10,7	961317-25SG	•
CLAMP 38	51,5	35	23	10,7	961317-38SG	•
SMS / DIN / MACON 32/38/40	56	38	23	10,7	961317-40SG	•
SMS / DIN / CLAMP / MACON 50/51	65,5	48,5	23	10,7	961317-51SG	•
SMS / MACON 60/63	76,5	59,5	23	10,7	961317-63SG	•
SMS / DIN / CLAMP / MACON 65/70/76	88	69	25,5	10,7	961317-76SG	•
DIN 80	100,5	81	24	13	961317-80SG	•
SMS / DIN 100/104	116	101	25,5	13	961317-104SG	•

Pour vanne DN *	Silicone		FKM (ex. Viton®)	
	Référence	Prix unit.	Référence	Prix unit.
SMS / DIN / CLAMP 25	961318-25SG	•	961319-25SG	•
CLAMP 38	961318-38SG	•	961319-38SG	•
SMS / DIN / MACON 32/38/40	961318-40SG	•	961319-40SG	•
SMS / DIN / CLAMP / MACON 50/51	961318-51SG	•	961319-51SG	•
SMS / MACON 60/63	961318-63SG	•	961319-63SG	•
SMS / DIN / CLAMP / MACON 65/70/76	961318-76SG	•	961319-76SG	•
DIN 80	-	-	961319-80SG	•
SMS / DIN 100/104	961318-104SG	•	961319-104SG	•

* Les dimensions et références présentées correspondent à la gamme de vannes actuelle.

D'autres dimensions peuvent exister pour les joints en pièces de rechange. Nous consulter.

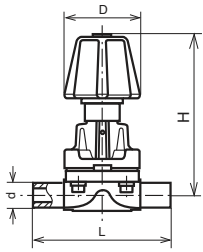
• Sur demande.



Poignées : voir page 209.

Vérins pneumatiques et boîtiers de commande : voir page 210.

Modèle **62361**



Vanne à membrane manuelle 290, extrémités à souder - Inox 316L

Manual diaphragm valve with welding ends

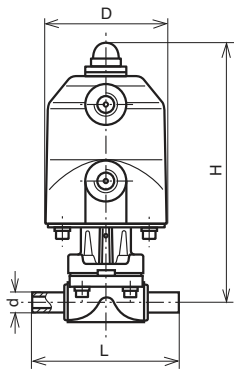
DN	d	L	D	H	Poids (kg)	Référence	Prix unitaire
6	8 x 1	72	32	69	0,16	662361-6	•
8	10 x 1	72	32	69	0,16	662361-8	•
10	12 x 1	72	32	69	0,17	662361-10	•

• Sur demande.

En standard : corps moulé 316L, Ra = 0,8µm, membrane EPDM.

Sur demande : corps forgé ; Ra inférieur ; polissage électrolytique ; membrane PTFE..

Modèle **62362**



Vanne à membrane pneumatique 190, NF, extrémités à souder Inox 316L

Pneumatic diaphragm valve with welding ends

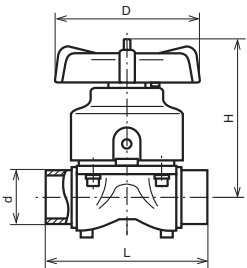
DN	d	L	D	H	Poids (kg)	Référence	Prix unitaire
6	8 x 1	72	57	114	0,47	662362-6	•
8	10 x 1	72	57	114	0,47	662362-8	•
10	12 x 1	72	57	114	0,48	662362-10	•

• Sur demande.

En standard : corps moulé 316L, Ra = 0,8µm, membrane EPDM.

Sur demande : corps forgé ; Ra inférieur ; polissage électrolytique ; membrane PTFE..

Modèle **62363**



Vanne à membrane manuelle 985, extrémités DIN à souder Inox 316L

Manual diaphragm valve with DIN welding ends

DN	d*	L	D	H	Poids (kg)	Référence	Prix unitaire
15	19x1,5	120	90	90	1,50	662363-15	•
20	23x1,5	120	90	90	1,50	662363-20	•
25	29x1,5	120	90	90	1,70	662363-25	•
32	35x1,5	153	114	115	3,50	662363-32	•
40	41x1,5	153	114	115	3,50	662363-40	•
50	53x1,5	173	140	142	4,50	662363-50	•
65	70x2	216	198	227	9,00	662363-65	•
80	85x2	254	198	227	10,40	662363-80	•
100	104x2	305	252	281	15,00	662363-100	•

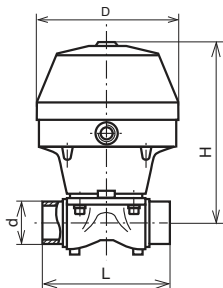
• Sur demande.

* DIN série 2.

En standard : corps moulé 316L, Ra = 0,8µm, membrane EPDM.

Sur demande : série 1 ; corps forgé ; Ra inférieur ; polissage électrolytique ; membrane PTFE..

Modèle **62364**



Vanne à membrane pneumatique 385, NF, extrémités DIN à souder Inox 316L

Pneumatic NC diaphragm valve with DIN welding ends

DN	d*	L	D	H	Poids (kg)	Référence	Prix unitaire
15	19x1,5	120	130	152	2,10	662364-15	•
20	23x1,5	120	130	152	2,10	662364-20	•
25	29x1,5	120	130	152	2,30	662364-25	•
32	35x1,5	153	161	203	4,90	662364-32	•
40	41x1,5	153	161	203	4,90	662364-40	•
50	53x1,5	173	217	249	8,60	662364-50	•
65	70x2	216	265	319	19,00	662364-65	•
80	85x2	254	265	319	20,50	662364-80	•

• Sur demande.

* DIN série 2.

En standard : corps moulé 316L, Ra = 0,8µm, membrane EPDM, vérin NF.

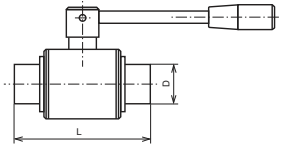
Sur demande : série 1 ; corps forgé ; Ra inférieur ; polissage électrolytique ; membrane PTFE ; vérin NO ou DE..

Vannes à boule DIN

Inox 304 ou 316L

DIN ball valves

Modèle **62371**



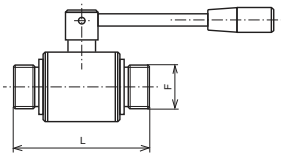
Vanne à boule 2 voies bouts lisses - Inox 304 - 316L

Two ways ball valve, plain ends

DN	L	D	Poids (kg)	Référence	
				304	316L
25	97,5	28	0,90	262371-25	662371-25
32	109	34	1,20	262371-32	662371-32
40	121	40	1,40	262371-40	662371-40
50	130	52	1,90	262371-50	662371-50
65	163	70	4,40	262371-65	662371-65
80	173	85	7,50	262371-80	662371-80
100	192	104	8,60	262371-100	662371-100

Consultez-nous pour votre application.

Modèle **62372**



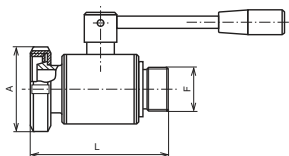
Vanne à boule 2 voies bouts filetés - Inox 304 - 316L

Two ways ball valve, male ends

DN	L	F	Poids (kg)	Référence	
				304	316L
25	97,5	52x1/6"	1,00	262372-25	662372-25
32	109	58x1/6"	1,20	262372-32	662372-32
40	121	65x1/6"	1,60	262372-40	662372-40
50	130	78x1/6"	2,40	262372-50	662372-50
65	163	95x1/6"	5,00	262372-65	662372-65
80	173	110x1/4"	7,70	262372-80	662372-80
100	192	130x1/4"	9,60	262372-100	662372-100

Consultez-nous pour votre application.

Modèle **62373**



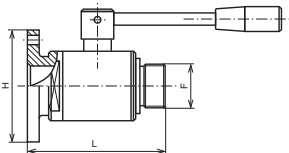
Vanne à boule 2 voies bout fileté / écrou + douille - Inox 304 - 316L

Two ways ball valve, male / female

DN	L	A	F	Poids (kg)	Référence	
					304	316L
25	104,5	63	52x1/6"	1,20	262373-25	662373-25
32	116	70	58x1/6"	1,50	262373-32	662373-32
40	127	78	65x1/6"	1,90	262373-40	662373-40
50	136	92	78x1/6"	2,70	262373-50	662373-50
65	170	112	95x1/6"	5,40	262373-65	662373-65
80	182	127	110x1/4"	8,10	262373-80	662373-80
100	203	148	130x1/4"	10,50	262373-100	662373-100

Consultez-nous pour votre application.

Modèle **62374**



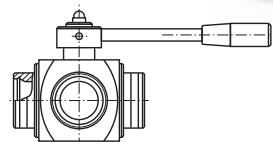
Vanne à boule 2 voies bride carrée / bout fileté - Inox 304 - 316L

Two ways ball valve, male / square flange

DN	L	H	F	Poids (kg)	Référence	
					304	316L
25	97,5	100	52x1/6"	1,40	262374-25	662374-25
32	109	100	58x1/6"	1,70	262374-32	662374-32
40	121	100	65x1/6"	2,10	262374-40	662374-40
50	130	100	78x1/6"	2,78	262374-50	662374-50
65	163	120	95x1/6"	6,20	262374-65	662374-65
80	173	140	110x1/4"	8,50	262374-80	662374-80
100	192	140	130x1/4"	10,60	262374-100	662374-100

Consultez-nous pour votre application.

Modèle **62377**



Vanne à boule 3 voies - Inox 316L

Three ways ball valve

Sur demande

Vannes à boisseau conique DIN

Inox 304 ou 316L

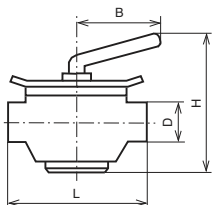
DIN plug cocks

Série

62

DIN

Modèle **62381**



Vanne à boisseau conique 2 voies bouts lisses - Inox 304 - 316L

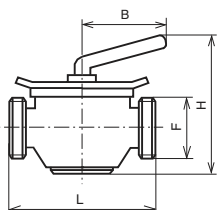
Two ways plug cock, plain ends

DN	D	L	B	H	Poids (kg)	Référence	
						304	316L
25	28	128	99	150	1,95	262381-25	662381-25
32	34	140	120	150	3,20	262381-32	662381-32
40	40	160	120	165	4,25	262381-40	662381-40
50	52	170	148	195	6,50	262381-50	662381-50
65	70	200	148	220	12,00	262381-65	662381-65

PMS : 4 bar / TMS : 50°C.

Consultez-nous pour votre application.

Modèle **62382**



Vanne à boisseau conique 2 voies bouts filetés - Inox 304 - 316L

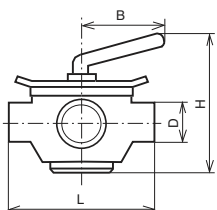
Two ways plug cock, male ends

DN	F	L	B	H	Poids (kg)	Référence	
						304	316L
25	52x1/6"	128	99	150	1,95	262382-25	662382-25
32	58x1/6"	140	120	150	3,20	262382-32	662382-32
40	65x1/6"	160	120	165	4,25	262382-40	662382-40
50	78x1/6"	170	148	195	6,50	262382-50	662382-50
65	95x1/6"	200	148	220	12,50	262382-65	662382-65

PMS : 4 bar / TMS : 50°C.

Consultez-nous pour votre application.

Modèle **62383**



Vanne à boisseau conique 3 voies bouts lisses passage en T - Inox 304 - 316L

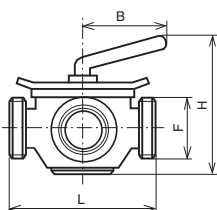
Three ways plug cock, T-bore, plain ends

DN	D	L	B	H	Poids (kg)	Référence	
						304	316L
25	28	128	99	150	1,95	262383-25	662383-25
32	34	140	120	150	3,20	262383-32	662383-32
40	40	160	120	165	4,25	262383-40	662383-40
50	52	170	148	195	6,50	262383-50	662383-50
65	70	200	148	220	12,00	262383-65	662383-65

PMS : 4 bar / TMS : 50°C.

Consultez-nous pour votre application.

Modèle **62384**



Vanne à boisseau conique 3 voies bouts filetés passage en T - Inox 304 - 316L

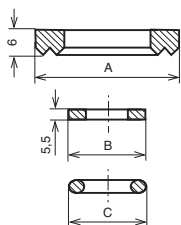
Three ways plug cock, T-bore, male ends

DN	F	L	B	H	Poids (kg)	Référence	
						304	316L
25	52x1/6"	128	99	150	1,95	262384-25	662384-25
32	58x1/6"	140	120	150	3,20	262384-32	662384-32
40	65x1/6"	160	120	165	4,25	262384-40	662384-40
50	78x1/6"	170	148	195	6,50	262384-50	662384-50
65	95x1/6"	200	148	220	12,50	262384-65	662384-65

PMS : 4 bar / TMS : 50°C.

Consultez-nous pour votre application.

Modèle **62385**

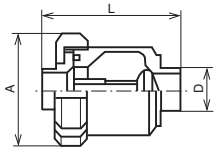


Kit de joints pour vanne à boisseau conique

Gaskets for plug cock

DN	A	B	C	Référence
25	60	38	35	962385-25
32	74	56	48,4	962385-32
40	85	56	54,4	962385-40
50	105	56	70,3	962385-50
65	134	56	92,5	962385-65

Modèle **62411**



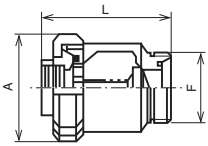
Clapet anti-retour à souder - Inox 316L

Non return valve plain ends

DN	D	A	L	Poids (kg)	Référence	Prix unitaire
25	28	70	80	1,10	662411-25	352,00
32	34	92	96	1,35	662411-32	365,00
40	40	92	96	1,55	662411-40	405,70
50	52	112	104	2,50	662411-50	525,00
65	70	127	119	4,00	662411-65	700,00
80	85	148	159	6,50	662411-80	908,00
100	104	179	165	8,20	662411-100	1617,00

PMS : 10 bar.

Modèle **62413**



Clapet anti-retour lisse / fileté - Inox 316L

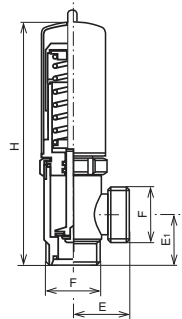
Non return valve plain end / male end

DN	F	A	L	Poids (kg)	Référence	Prix unitaire
25	52x1/6"	70	80	1,25	662413-25	•
32	58x1/6"	92	96	1,45	662413-32	•
40	65x1/6"	92	96	1,70	662413-40	•
50	78x1/6"	112	104	2,70	662413-50	•
65	95x1/6"	127	119	4,90	662413-65	•
80	110x1/4"	148	159	7,70	662413-80	•
100	130x1/4"	179	165	9,50	662413-100	•

PMS : 10 bar.

• Sur demande.

Modèle **62414**



Soupape de décharge bouts filetés - Inox 304 - 316L - joints EPDM

Pressure regulating valve - Male ends

Pour réguler la pression «amont»

DN	D	E	E ₁	H	Poids (kg)	304		316L	
						Référence	Prix unit.	Référence	Prix unit.
25	52x1/6"	56	50	285	3,95	262414-25	•	662414-25	914,00
32	58x1/6"	59	50	285	4,01	262414-32	•	662414-32	1090,00
40	65x1/6"	62	60	305	5,02	262414-40	•	662414-40	1237,00
50	78x1/6"	69	65	315	5,80	262414-50	•	662414-50	1446,00
65	95x1/6"	88	70	320	7,62	262414-65	•	662414-65	1680,00

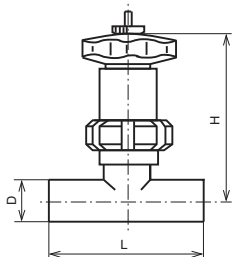
Pression d'ouverture réglable de 0,1 bar à 7 bar par écrou moleté (sous capot inox).

Sur demande : joints FKM.

• Sur demande.

Attention : cette soupape n'est pas une soupape de sûreté et n'entre pas dans la catégorie IV de la directive 97/23/CE. Elle ne doit pas être utilisée comme élément de sécurité ou de protection, mais seulement comme élément de régulation. Pour plus de précisions, demandez notre fiche technique.

Modèle **62415**



Vanne manuelle de réglage de débit - Inox 304 - 316L

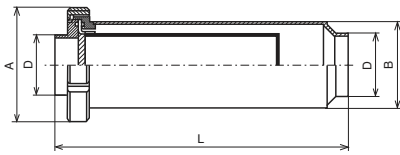
Flow adjustment valve

DN	H	D	L	Poids (kg)	304		316L	
					Référence	Prix unit.	Référence	Prix unit.
25	151	28	100	1,25	262415-25	•	662415-25	•
32	160	34	112	2,20	262415-32	•	662415-32	•
40	171	40	134	2,90	262415-40	•	662415-40	•
50	188	52	144	3,70	262415-50	•	662415-50	•
65	216	70	170	4,10	262415-65	•	662415-65	•
80	268	85	196	7,40	262415-80	•	662415-80	•
100	297	104	260	9,80	262415-100	•	662415-100	•

Attention : cette vanne n'est pas une vanne d'arrêt (pas d'étanchéité en fermeture - débit mini 25 %).

• Sur demande.

Modèle **62416**



Filtre droit à souder - Inox 304 - 316L

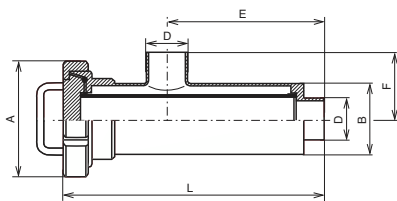
In line filter

DN	D	B	A	L	Poids (kg)	304		316L	
						Référence	Prix unit.	Référence	Prix unit.
25	28	99	112	364	4,00	262416-25	653,60	662416-25	915,00
32	34	99	112	364	4,00	262416-32	676,00	662416-32	946,40
40	40	99	112	364	4,00	262416-40	732,50	662416-40	1025,50
50	52	99	112	364	4,00	262416-50	788,00	662416-50	1103,20
65	70	114	148	369	6,90	262416-65	1027,10	662416-65	1437,90

Maille de filtration standard 1 mm.

Sur demande : autres mailles de filtration ; embouts filetés DIN.

Modèle **62417**



Filtre équerre à souder - Inox 304 - 316L

90° filter

DN	D	B	A	L	E	F	Poids (kg)	304		316L	
								Référence	Prix unit.	Référence	Prix unit.
25	28	70	112	309	214	77	3,10	262417-25	732,00	662417-25	1024,70
32	34	70	112	309	214	77	3,10	262417-32	736,90	662417-32	1031,50
40	40	70	112	309	214	77	3,10	262417-40	744,50	662417-40	1042,50
50	52	70	112	309	214	77	3,10	262417-50	813,20	662417-50	1138,40
65	70	114	148	349	243	102	5,50	262417-65	1170,30	662417-65	1638,30
80	85	129	148	349	243	102	5,50	262417-80	1617,80	662417-80	2264,90
100	104	140	178	460	319	123	8,50	262417-100	2258,60	662417-100	3162,00

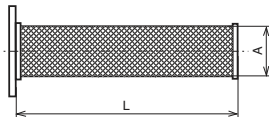
PMS : 20 bar pour DN25/50 - 10 bar pour DN65/80 - 8 bar pour DN100.

Température : -20°C à +110°C (joints NBR).

Maille de filtration standard 1 mm - entrée en ligne / sortie latérale.

Sur demande : autres mailles de filtration (0,1 / 0,2 / 0,3 / 0,5 / 2 / 3 / 4 mm) ; embouts filetés DIN.

Modèle **61418**



Élément filtrant pour filtre droit - Inox 304 - 316L

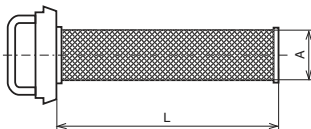
Filtering part

DN	A	L	Maille 1mm / 304		Maille 1mm / 316L	
			Référence	Prix unit.	Référence	Prix unit.
25/32/38/40/50/51	51	250	261418-2551	317,00	661418-2551	531,00
63/65/76/80	83	250	261418-6380	372,00	661418-6380	567,00

Maille de filtration standard 1 mm.

Sur demande : autres mailles de filtration (0,1 / 0,2 / 0,3 / 0,5 / 2 / 3 / 4 mm).

Modèle **61419**



Élément filtrant pour filtre équerre - Inox 304 - 316L

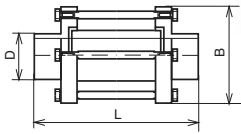
Filtering part

DN	A	L	Maille 1mm / 304		Maille 1mm / 316L	
			Référence	Prix unit.	Référence	Prix unit.
25/32/38/40/50/51	51	276	261419-2551	377,00	661419-2551	591,00
63/65/76/80	83	313	261419-6380	432,00	661419-6380	624,00
100/104	110	402	261419-104	522,00	661419-104	766,00

Maille de filtration standard 1 mm.

Sur demande : autres mailles de filtration (0,1 / 0,2 / 0,3 / 0,5 / 2 / 3 / 4 mm).

Modèle **62421**



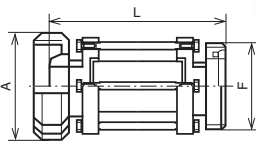
Indicateur de circulation bouts lisses - Inox 316L

In-line sight glass plain ends

DN	D	B	L	Poids (kg)	Référence	Prix unitaire
25	28	64	101	0,49	662421-25	158,00
32	34	69	101	0,55	662421-32	171,00
40	40	79	111	0,65	662421-40	238,00
50	52	89	111	0,85	662421-50	248,00
65	70	109	155	1,05	662421-65	288,00
80	85	124	155	1,30	662421-80	328,00
100	104	149	159	2,80	662421-100	508,00

PMA : 10 bar. Température maxi 130°C. Joints EPDM. Verre trempé.

Modèle **62422**



Indicateur de circulation bout fileté / douille + écrou - Inox 316L

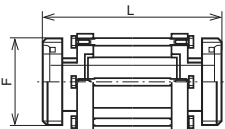
In-line sight glass male / female

DN	A	F	L	Poids (kg)	Référence	Prix unitaire
25	63	52x1/6"	146	0,88	662422-25	320,70
32	70	58x1/6"	152	1,03	662422-32	362,20
40	78	65x1/6"	164	1,22	662422-40	396,70
50	92	78x1/6"	168	1,60	662422-50	469,20
65	112	95x1/6"	220	2,37	662422-65	533,00
80	127	110x1/4"	230	2,99	662422-80	•
100	148	130x1/4"	246	5,21	662422-100	•

• Sur demande.

PMA : 10 bar. Température maxi 130°C. Joints EPDM. Verre trempé.

Modèle **62423**



Indicateur de circulation bouts filetés - Inox 316L

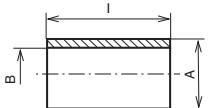
In-line sight glass male / male

DN	F	L	Poids (kg)	Référence	Prix unitaire
25	52x1/6"	159	0,73	662423-25	•
32	58x1/6"	165	0,85	662423-32	•
40	65x1/6"	177	1,01	662423-40	•
50	78x1/6"	181	1,30	662423-50	•
65	95x1/6"	235	1,83	662423-65	•
80	110x1/4"	245	2,43	662423-80	•
100	130x1/4"	267	4,28	662423-100	•

• Sur demande.

PMA : 10 bar. Température maxi 130°C. Joints EPDM. Verre trempé.

Modèle **62424**



Verre de rechange Pyrex®

Pyrex® glass for sight glass

DN	A	B	L	Poids (kg)	Référence	Prix unitaire
25	30	24	70	0,04	962424-25	•
32	38	32	70	0,05	962424-32	17,30
40	44	38	80	0,09	962424-40	20,90
50	60	50	80	0,17	962424-50	61,70
65	75	65	120	0,25	962424-65	96,10
80	90	80	120	0,27	962424-80	144,40
100	110	98	120	0,40	962424-100	•

• Sur demande.

Modèle **62425**

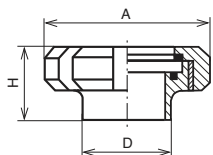


Grille de protection inox pour indicateur

Protective grid for sight glass

DN	Référence	Prix unitaire
25	262425-25	41,70
32	262425-32	57,00
40	262425-40	62,20
50	262425-50	62,20
65	262425-65	67,10
80	262425-80	70,30
100	262425-100	118,80

Modèle **62426**



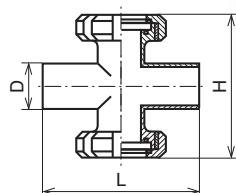
Hublot à souder - Inox 316L

Plat sight glass

DN	A	D	H	Poids (kg)	Référence	Prix unitaire
25	63	29	40	0,35	662426-25	132,50
32	70	35	43	0,45	662426-32	140,70
40	78	41	44	0,55	662426-40	145,00
50	92	53	47	0,75	662426-50	153,70
65	112	70	52	1,15	662426-65	206,00
80	127	85	57	1,60	662426-80	289,40
100	148	104	67	2,90	662426-100	400,30

PMS : 6 bar. Température maxi 120°C.
Verre trempé. Joint DIN standard en NBR.

Modèle **62430**



Hublot double en croix - Inox 316L

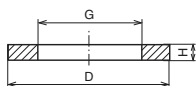
Double sight glass on cross

DN	D	L	H	Poids (kg)	Référence	Prix unitaire
25	29	100	114	0,70	662430-25	•
32	35	110	126	0,82	662430-32	•
40	41	120	134	0,93	662430-40	•
50	53	140	152	1,24	662430-50	•
65	70	160	180	2,43	662430-65	•
80	85	180	206	2,94	662430-80	•
100	104	200	254	5,10	662430-100	•

PMS : 6 bar.

• Sur demande.

Modèle **62427**

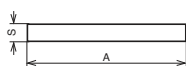


Bague PTFE pour hublot

Ring for plat sight glass

DN	G	D	H	Poids (kg)	Référence	Prix unitaire
25	26	40	4	0,01	962427-25	24,60
32	34	50	4	0,02	962427-32	24,60
40	38	50	4	0,02	962427-40	24,60
50	50	70	4	0,04	962427-50	24,60
65	57	85	6	0,08	962427-65	35,40
80	66	100	6	0,10	962427-80	49,80
100	81	118	6	0,10	962427-100	68,30

Modèle **62428**



Verre de rechange Pyrex® pour hublot

Pyrex® glass for plat sight glass

DN	A	S	Poids (kg)	Référence	Prix unitaire
25	40	8	0,02	962428-25	16,40
32	50	8	0,03	962428-32	16,40
40	50	8	0,05	962428-40	16,40
50	70	8	0,08	962428-50	16,40
65	85	10	0,15	962428-65	22,10
80	100	10	0,18	962428-80	26,80
100	118	10	0,27	962428-100	49,40