

1. Brides tournantes embouties

PAGE

Bride tournante PN10 inox	122
Bride tournante PN10 acier zingué	122

2. Brides tournantes aluminium

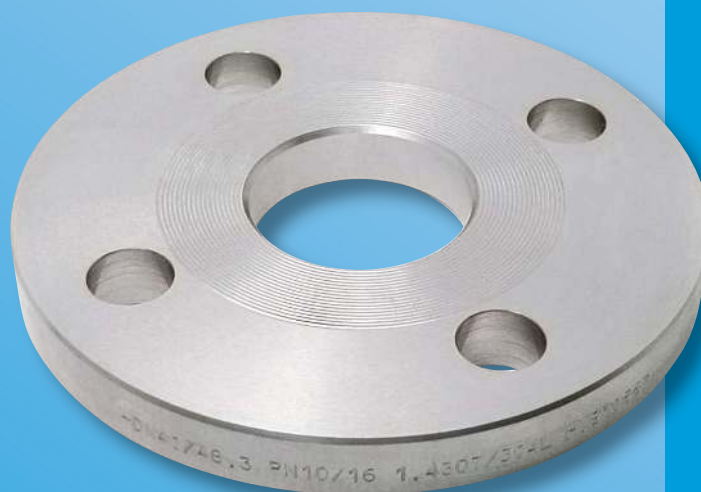
Bride tournante ISO PN10 aluminium	123
Bride tournante métrique PN10 aluminium	123
Bride tournante ISO PN10 aluminium revetu epoxy	124

3. Brides inox

Bride plate à souder type 01A PN10/16/25/40	125
Bride plate tournante type 02A PN10/16/25/40	126
Tampon plein type 05A PN10/16/25/40	127
Bride à collerette à souder type 11B PN10/16/25/40	128
Bride plate taraudée	129

4. Accessoires de brides

Joints de brides	130
Boulons d'assemblage	131



Brides

Brides embouties

Inox 304, 316 ou zingué bichromaté

Flanges

DIN 2642

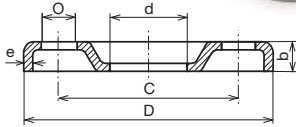
Modèle **5711**



Bride tournante emboutie - PN10

Lapped flange (pressed)

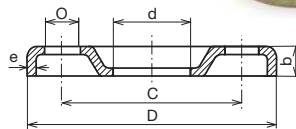
Inox 304 - 316



DN	D	b	d	e	Perçage		Poids (kg)	304		316	
					n x O	C		Référence	Prix unit.	Référence	Prix unit.
15	95	12	24	3	4x13,5	65	0,20	257112-15	10,20	457112-15	14,00
20	105	14	30	3	4x13,5	75	0,24	257112-20	12,20	457112-20	17,20
25	115	16	37	3	4x13,5	85	0,26	257112-25	12,90	457112-25	19,80
32	140	16	46	3	4x17,5	100	0,42	257112-32	19,30	457112-32	28,70
40	150	17,5	54	4	4x17,5	110	0,61	257112-40	23,30	457112-40	32,90
50	165	19,5	65	4	4x17,5	125	0,75	257112-50	26,10	457112-50	38,80
65	185	21	81	4	4x17,5	145	0,95	257112-65	33,20	457112-65	49,50
80	200	21	94	4	8x17,5	160	1,10	257112-80	41,00	457112-80	65,20
100	220	22	119	4	8x17,5	180	1,30	257112-100	49,00	457112-100	80,50
125	250	22	145	5	8x17,5	210	1,80	257112-125	65,90	457112-125	102,20
150	285	26	173	5	8x21,5	240	2,38	257112-150	99,90	457112-150	164,80
200	340	28	225	6	8x21,5	295	3,41	257112-200	163,00	457112-200	282,00
250	395	31	279	6	12x21,5	350	4,05	257112-250	217,70	457112-250	333,00
300	445	34	329	6	12x21,5	400	5,15	257112-300	271,00	457112-300	410,00
350	505	36	362	8	16x22	460	9,82	257112-350	464,60	457112-350	756,00
400	565	38	413	8	16x26	515	11,85	257112-400	631,40	457112-400	999,00



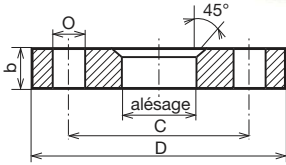
Acier zingué bichromaté - A37



DN	D	b	d	e	Perçage		Poids (kg)	Référence	Prix unitaire
					n x O	C			
15	95	12	24	3	4x13,5	65	0,20	857112-15	7,50
20	105	14	30	3	4x13,5	75	0,24	857112-20	8,00
25	115	16	37	3	4x13,5	85	0,26	857112-25	8,90
32	140	16	46	3	4x17,5	100	0,42	857112-32	11,30
40	150	17,5	54	4	4x17,5	110	0,61	857112-40	15,00
50	165	19,5	65	4	4x17,5	125	0,75	857112-50	16,20
65	185	21	81	4	4x17,5	145	0,95	857112-65	21,90
80	200	21	94	4	8x17,5	160	1,10	857112-80	26,10
100	220	22	119	4	8x17,5	180	1,30	857112-100	31,30
125	250	22	145	5	8x17,5	210	1,80	857112-125	53,00
150	285	26	173	5	8x21,5	240	2,38	857112-150	65,90
200	340	28	225	6	8x21,5	295	3,41	857112-200	114,70
250	395	31	279	6	12x21,5	350	4,05	857112-250	151,00
300	445	34	329	6	12x21,5	400	5,15	857112-300	188,70
350	505	36	362	8	16x22	460	9,82	857112-350	245,10
400	565	38	413	8	16x26	515	11,85	857112-400	269,90

Pour monter vos brides, pensez à commander vos joints et vos boulons.

Modèle **5712**



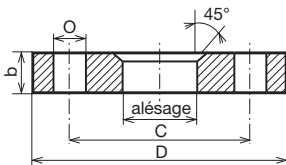
Bride tournante aluminium AS 13 - alésage type C ISO - PN10

Lapped flange aluminium AS 13

DN	Alésage type C ISO	D	b	Perçage		Poids (kg)	Référence	Prix unitaire
				n x O	C			
15	24	95	12	4x14	65	0,19	757122-15	6,30
20	30	105	12	4x14	75	0,22	757122-20	6,80
25	36	115	12	4x14	85	0,27	757122-25	7,40
32	46	140	16	4x18	100	0,53	757122-32	11,40
40	54	150	16	4x18	110	0,59	757122-40	12,30
50	65	165	16	4x18	125	0,70	757122-50	14,10
65	81	185	16	4x18	145	0,87	757122-65	16,70
80	94	200	18	8x18	160	1,05	757122-80	19,30
100	119	220	18	8x18	180	1,16	757122-100	20,40
125	144	250	18	8x18	210	1,45	757122-125	28,50
150	173	285	18	8x22	240	1,70	757122-150	31,00
200	225	340	20	8x22	295	2,50	757122-200	44,80
250	279	395	22	12x22	350	3,25	757122-250	55,80
300	329	445	22	12x22	400	3,80	757122-300	64,30
350	362	505	22	16x22	460	5,20	757122-350	115,50
400	413	565	25	16x25	515	7,17	757122-400	150,50
450	468	615	25	20x25	565	7,70	757122-450	179,10
500	517	670	28	20x25	620	9,65	757122-500	230,90
600	620	780	30	20x30	725	13,00	757122-600	290,10
700	721	895	32	24x30	840	17,20	757122-700	533,40

Sur demande : DN800, DN900, DN1000.

Modèle **5713**



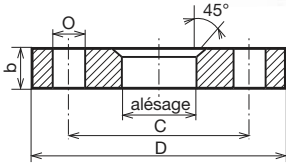
Bride tournante aluminium AS 13 - alésage type A métrique - PN10

Lapped flange aluminium AS 13

DN	Alésage type A métrique	D	b	Perçage		Poids (kg)	Référence	Prix unitaire
				n x O	C			
15	24	95	12	4x14	65	0,19	voir DN15 ISO	
20	30	105	12	4x14	75	0,22	voir DN20 ISO	
25	34	115	12	4x14	85	0,27	757132-25	14,30
32	40	140	16	4x18	100	0,53	757132-32	14,40
40	48	150	16	4x18	110	0,59	757132-40	14,50
50	58	165	16	4x18	125	0,70	757132-50	14,60
65	73	185	16	4x18	145	0,87	757132-65	17,00
80	90	200	18	8x18	160	1,05	757132-80	19,50
100	110	220	18	8x18	180	1,16	757132-100	21,30
125	135	250	18	8x18	210	1,45	757132-125	29,40
150	160	285	18	8x22	240	1,70	757132-150	34,40
200	212	340	20	8x22	295	2,50	757132-200	47,90
250	262	395	22	12x22	350	3,25	757132-250	61,90
300	312	445	22	12x22	400	3,80	757132-300	70,30
400	413	565	25	16x25	515	7,17	voir DN400 ISO	
500	517	670	28	20x25	620	9,65	voir DN500 ISO	
600	620	780	30	20x30	725	13,00	voir DN600 ISO	
700	721	895	32	24x30	840	17,20	voir DN700 ISO	

Pour monter vos brides, pensez à commander vos joints et vos boulons.

Modèle **5720**



Bride tournante aluminium AS13 revêtue époxy - alésage type C ISO - PN10

Lapped flange aluminium AS13 epoxy coated

DN	Alésage type C ISO	D	b	Perçage		Poids (kg)	Référence	Prix unitaire
				n x O	C			
15	24	95	12	4x14	65	0,19	757202-15	9,90
20	30	105	12	4x14	75	0,22	757202-20	10,80
25	36	115	12	4x14	85	0,27	757202-25	11,90
32	46	140	16	4x18	100	0,53	757202-32	18,50
40	54	150	16	4x18	110	0,59	757202-40	19,60
50	65	165	16	4x18	125	0,70	757202-50	22,20
65	81	185	16	4x18	145	0,87	757202-65	26,40
80	94	200	18	8x18	160	1,05	757202-80	30,20
100	119	220	18	8x18	180	1,16	757202-100	34,60
125	144	250	18	8x18	210	1,45	757202-125	45,10
150	173	285	18	8x22	240	1,70	757202-150	50,30
200	225	340	20	8x22	295	2,50	757202-200	71,00
250	279	395	22	12x22	350	3,25	757202-250	94,30
300	329	445	22	12x22	400	3,80	757202-300	116,90
350	362	505	22	16x22	460	5,20	757202-350	185,20
400	413	565	25	16x25	515	7,17	757202-400	251,30
450	468	615	25	20x25	565	7,70	757202-450	332,00
500	517	670	28	20x25	620	9,65	757202-500	386,40
600	620	780	30	20x30	725	13,00	757202-600	485,00
700	721	895	32	24x30	840	17,20	757202-700	780,70

Sur demande : DN800, DN900, DN1000.



Pour monter vos brides, pensez à commander vos joints et vos boulons.

Brides PN10 à PN40

Inox 304L ou 316L

Flanges

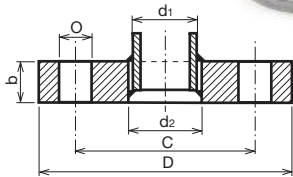
NF EN 1092-1

Modèle **5714**



Bride plate à souder - type 01A* - Inox 304L - 316L

Plain welding flange



PN10

DN	Tube d ₁	Alésage d ₂	D	b	Perçage		Poids (kg)	304L		316L	
					n x O	C		Référence	Prix unit.	Référence	Prix unit.
15 à 40	Dimensions communes PN10 / PN40 Voir tableau PN40										
50 à 150	Dimensions communes PN10 / PN16 Voir tableau PN16										
200	219,1	221,5	340	24	8x22	295	9,70	357142-200	220,00	657142-200	382,00
250	273,0	276,5	395	26	12x22	350	11,90	357142-250	292,00	657142-250	613,00
300	323,9	327,5	445	26	12x22	400	13,60	357142-300	375,00	657142-300	654,00
350	355,6	359,5	505	28	16x22	460	21,00	357142-350	581,00	657142-350	906,00
400	406,4	411,0	565	32	16x26	515	27,50	357142-400	653,00	657142-400	1073,00
450	457,2	462,0	615	36	20x26	565	33,50	357142-450	970,00	657142-450	1190,00
500	508,0	513,5	670	38	20x26	620	40,00	357142-500	983,00	657142-500	1603,00
600	609,6	616,5	780	42	20x30	725	54,50	357142-600	1038,00	657142-600	1736,00

PN16

15 à 40	Dimensions communes PN16 / PN40 Voir tableau PN40										
50	60,3	61,5	165	19	4x18	125	2,80	357142-50	61,00	357142-50	90,00
65	76,1	77,5	185	20	8x18	145	3,00	357142-65	75,00	657142-65	107,00
80	88,9	90,5	200	20	8x18	160	3,95	357142-80	94,00	657142-80	136,00
100	114,3	116,0	220	22	8x18	180	4,40	357142-100	103,00	657142-100	144,00
125	139,7	141,5	250	22	8x18	210	5,90	357142-125	141,00	657142-125	197,00
150	168,3	170,5	285	24	8x22	240	7,10	357142-150	180,00	657142-150	249,00
200	219,1	221,5	340	26	12x22	295	10,00	357142-20016	259,00	657142-20016	406,00
250	273,0	276,5	405	29	12x26	355	14,00	357142-25016	572,00	657142-25016	652,00
300	323,9	327,5	460	32	12x26	410	19,00	357142-30016	703,00	657142-30016	756,00
350	355,6	359,5	520	35	16x26	470	28,00	357142-35016	•	657142-35016	•
400	406,4	411,0	580	38	16x30	525	36,00	357142-40016	1248,00	657142-40016	1398,00
450	457,2	462,0	640	42	20x30	585	46,00	357142-45016	•	657142-45016	•
500	508,0	513,5	715	46	20x33	650	64,00	357142-50016	1300,00	657142-50016	1670,20
600	609,6	616,5	840	52	20x36	770	96,00	357142-60016	1831,00	657142-60016	2505,60

PN25

15 à 150	Dimensions communes PN25 / PN40 Voir tableau PN40										
200	219,1	221,5	360	32	12x26	310	14,50	357142-20025	•	657142-20025	515,20
250	273,0	276,5	425	35	12x30	370	20,00	357142-25025	•	657142-25025	788,60
300	323,9	327,5	485	38	16x30	430	26,50	357142-30025	•	657142-30025	•

PN40

15	21,3	22,0	95	14	4x14	65	0,70	357142-15	22,50	657142-15	29,60
20	26,9	27,5	105	16	4x14	75	0,95	357142-20	29,80	657142-20	39,60
25	33,7	34,5	115	16	4x14	85	1,30	357142-25	33,00	657142-25	43,50
32	42,4	43,5	140	18	4x18	100	1,85	357142-32	43,00	657142-32	58,70
40	48,3	49,5	150	18	4x18	110	2,25	357142-40	46,00	657142-40	67,10
50	60,3	61,5	165	20	4x18	125	2,85	357142-5040	•	657142-5040	117,10
65	76,1	77,5	185	22	8x18	145	3,60	357142-6540	•	657142-6540	138,20
80	88,9	90,5	200	24	8x18	160	4,60	357142-8040	•	657142-8040	180,50
100	114,3	116,0	235	26	8x22	190	6,05	357142-10040	•	657142-10040	228,00
125	139,7	141,5	270	28	8x26	220	8,05	357142-12540	•	657142-12540	288,50
150	168,3	170,5	300	30	8x26	250	10,50	357142-15040	•	657142-15040	318,40
200	219,1	221,5	375	36	12x30	320	18,00	357142-20040	•	657142-20040	704,90
250	273,0	276,5	450	42	12x33	285	29,50	357142-25040	•	657142-25040	•
300	323,9	327,5	515	48	16x33	450	41,50	357142-30040	•	657142-30040	•

* Type A : face de joint plate.

• Sur demande.

Sur demande : autres dimensions ; brides avec alésage spécifique, pour tubes SMS, DIN, métrique... (brides réalisées à partir de tampons pleins) ; autres types d'emboîtement (types B à H, selon NF EN 1092-1).

Pour monter vos brides, pensez à commander vos joints et vos boulons.

Brides PN10 à PN40

Inox 304L ou 316L

Flanges

NF EN 1092-1

Série
57

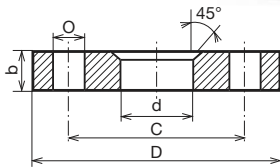
BRIDES

Modèle **5715**



Bride plate tournante - type 02A - Inox 304L - 316L

Lapped flange



PN10

DN	Alésage d	D	b	Perçage		Poids (kg)	304L		316L	
				n x O	C		Référence	Prix unit.	Référence	Prix unit.
15										
20										
25										
32										
40										
50										
65										
80										
100										
125										
150										
200	226	340	24	8x22	295	9,70	357152-200	248,00	657152-200	350,00
250	281	395	26	12x22	350	11,90	357152-250	380,00	657152-250	433,00
300	333	445	26	12x22	400	13,20	357152-300	450,00	657152-300	580,00
350	365	505	28	16x22	460	20,00	357152-350	855,00	657152-350	1570,00
400	416	565	32	16x26	515	26,50	357152-400	910,00	657152-400	2480,00
450	467	615	36	20x26	565	32,50	357152-450	•	657152-450	•
500	519	670	38	20x26	620	39,00	357152-500	1320,00	657152-500	2570,00
600	622	780	42	20x30	725	52,50	357152-600	1580,00	657152-600	2690,00

PN16

15										
20										
25										
32										
40										
50	65	165	19	4x18	125	2,80	357152-50	57,40	657152-50	80,00
65	81	185	20	8x18	145	3,00	357152-65	71,50	657152-65	101,00
80	94	200	20	8x18	160	3,95	357152-80	86,50	657152-80	122,00
100	120	220	22	8x18	180	4,40	357152-100	99,60	657152-100	140,00
125	145	250	22	8x18	210	5,90	357152-125	132,00	657152-125	187,00
150	174	285	24	8x22	240	7,10	357152-150	170,50	657152-150	238,00
200	226	340	26	12x22	295	10,00	357152-20016	243,00	657152-20016	456,50
250	281	405	29	12x26	355	14,00	357152-25016	706,00	657152-25016	763,60
300	333	460	32	12x26	410	18,50	357152-30016	780,00	657152-30016	1103,90
350	365	520	35	16x26	470	27,50	357152-35016	•	657152-35016	•
400	416	580	38	16x30	525	35,00	357152-40016	1394,00	657152-40016	1760,00
450	467	640	42	20x30	585	45,00	357152-45016	•	657152-45016	•
500	519	715	46	20x33	650	65,00	357152-50016	1840,00	657152-50016	2324,00
600	622	840	52	20x36	770	94,00	357152-60016	2560,00	657152-60016	3403,00

PN40

15	25	95	14	4x14	65	0,70	357152-15	22,60	657152-15	29,90
20	31	105	16	4x14	75	0,95	357152-20	28,70	657152-20	38,20
25	38	115	16	4x14	85	1,30	357152-25	32,20	657152-25	43,50
32	47	140	18	4x18	100	1,85	357152-32	42,40	657152-32	59,20
40	53	150	18	4x18	110	2,25	357152-40	46,20	657152-40	64,50

Sur demande : autres dimensions.

• Sur demande.

Pour monter vos brides, pensez à commander vos joints et vos boulons.

Brides PN10 à PN40

Inox 304L ou 316L

Flanges

NF EN 1092-1

Série
57

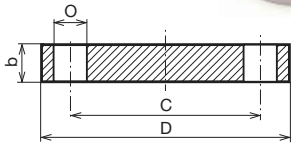
BRIDES

Modèle **5718**



Tampon plein - type 05A* - Inox 304L - 316L

Lapped flange



PN10

DN	D	b	Perçage		Poids (kg)	304L		316L	
			n x O	C		Référence	Prix unit.	Référence	Prix unit.
15									
20									
25									
32									
40									
50									
65									
80									
100									
125									
150									
200	340	24	8x22	295	17,40	357182-200	400,00	657182-200	585,00
250	395	26	12x22	350	24,90	357182-250	631,00	657182-250	850,00
300	445	26	12x22	400	35,10	357182-300	781,00	657182-300	1645,00
350	505	26	16x22	460	40,60	357182-350	1070,00	657182-350	1700,00
400	565	26	16x26	515	49,40	357182-400	1325,00	657182-400	2500,00
450	615	28	20x26	565	63,00	357182-450	•	657182-450	•
500	670	28	20x26	620	77,80	357182-500	2180,00	657182-500	3380,00
600	780	34	20x30	725	124,00	357182-600	2980,00	657182-600	4380,00

PN16

15									
20									
25									
32									
40									
50	165	18	4x18	125	2,85	357182-50	71,00	657182-50	101,00
65	185	18	8x18	145	3,65	357182-65	89,00	657182-65	127,00
80	200	20	8x18	160	5,05	357182-80	113,00	657182-80	165,00
100	220	20	8x18	180	6,02	357182-100	133,00	657182-100	195,00
125	250	22	8x18	210	8,85	357182-125	200,00	657182-125	291,00
150	285	22	8x22	240	11,40	357182-150	255,00	657182-150	360,00
200	340	24	12x22	295	17,40	357182-20016	660,00	657182-20016	740,00
250	405	26	12x26	355	25,00	357182-25016	•	657182-25016	•
300	460	28	12x26	410	35,00	357182-30016	1181,00	657182-30016	1488,00
350	520	30	16x26	470	48,00	357182-35016	•	657182-35016	•
400	580	32	16x30	525	63,50	357182-40016	2380,00	657182-40016	3333,00

PN25

15									
20									
25									
32									
40									
50									
65									
80									
100									
125									
150									
200	360	30	12x26	310	22,50	357182-20025	•	657182-20025	•
250	425	32	12x30	370	33,50	357182-25025	•	657182-25025	•
300	485	34	16x30	430	46,50	357182-30025	•	657182-30025	•

PN40

15	95	16	4x14	65	0,90	357182-15	24,00	657182-15	32,00
20	105	18	4x14	75	1,20	357182-20	31,00	657182-20	42,00
25	115	18	4x14	85	1,50	357182-25	35,00	657182-25	48,00
32	140	18	4x18	100	2,10	357182-32	46,00	657182-32	65,00
40	150	18	4x18	110	2,50	357182-40	50,00	657182-40	75,00
50	165	20	4x18	125	2,85	357182-5040	•	657182-5040	130,00
65	185	22	8x18	145	4,50	357182-6540	•	657182-6540	173,00
80	200	24	8x18	160	5,55	357182-8040	•	657182-8040	236,00
100	235	24	8x22	190	7,60	357182-10040	•	657182-10040	303,00
125	270	26	8x26	220	11,00	357182-12540	•	657182-12540	297,00
150	300	28	8x26	250	14,50	357182-15040	•	657182-15040	470,00

* Type A : face de joint plate / type B : face de joint surélevée.

• Sur demande.

Autres types d'emboîtements (types C à H, selon NF EN 1092-1) sur demande.

Sur demande : autres dimensions.

Pour monter vos brides, pensez à commander vos joints et vos boulons.

Brides PN10 à PN40

Inox 304L ou 316L

Flanges

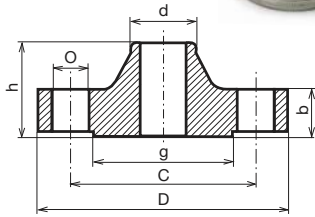
NF EN 1092-1

Modèle **5721**



Bride à collerette à souder - type 11B* - Inox 304L - 316L

Welding neck flange



PN10

DN	Tube d	D	b	h	g	Perçage		Poids (kg)	304L		316L	
						n x O	C		Référence	Prix unit.	Référence	Prix unit.
15												
20												
25												
32												
40												
50												
65												
80												
100												
125												
150												
200	219,1	340	24	62	268	8x22	295	11,00	357212-200	338,00	657212-200	479,00
250	273,0	395	26	68	320	12x22	350	15,50	357212-250	437,00	657212-250	692,00
300	323,9	445	26	68	370	12x22	400	18,00	357212-300	516,00	657212-300	933,00
350	355,6	505	28	68	430	16x22	460	24,50	357212-350	•	657212-350	•
400	406,4	565	32	72	482	16x26	515	30,00	357212-400	•	657212-400	•

PN16

15												
20												
25												
32												
40												
50	60,3	165	18	45	102	4x18	125	2,80	357212-50	75,00	657212-50	106,00
65	76,1	185	18	45	122	8x18	145	3,00	357212-65	93,00	657212-65	128,00
80	88,9	200	20	50	138	8x18	160	3,95	357212-80	110,00	657212-80	160,00
100	114,3	220	20	52	158	8x18	180	4,62	357212-100	138,00	657212-100	191,00
125	139,7	250	22	55	188	8x18	210	6,30	357212-125	185,00	657212-125	260,00
150	168,3	285	22	55	212	8x22	240	7,75	357212-150	240,00	657212-150	360,00
200	219,1	340	24	62	268	12x22	295	11,00	357212-20016	364,00	657212-20016	470,00
250	273,0	405	26	70	320	12x26	355	16,50	357212-25016	597,00	657212-25016	710,00
300	323,9	460	28	78	378	12x26	410	22,00	357212-30016	801,00	657212-30016	920,00
350	355,6	520	30	82	438	16x26	470	32,00	357212-35016	•	657212-35016	•
400	406,4	580	32	85	490	16x30	525	40,00	357212-40016	•	657212-40016	•

PN25

15												
20												
25												
32												
40												
50												
65												
80												
100												
125												
150												
200	219,1	360	30	80	278	12x26	310	17,00	357212-20025	•	657212-20025	•
250	273,0	425	32	88	335	12x30	370	24,00	357212-25025	•	657212-25025	•
300	323,9	485	34	92	395	16x30	430	31,50	357212-30025	•	657212-30025	•

PN40

15	21,3	95	16	38	45	4x14	65	0,70	357212-15	23,50	657212-15	30,80
20	26,9	105	18	40	58	4x14	75	0,95	357212-20	32,40	657212-20	42,90
25	33,7	115	18	40	68	4x14	85	1,30	357212-25	34,90	657212-25	48,40
32	42,4	140	18	42	78	4x18	100	1,85	357212-32	50,80	657212-32	71,70
40	48,3	150	18	45	88	4x18	110	2,25	357212-40	55,90	657212-40	78,90
50	60,3	165	20	48	102	4x18	125	2,90	357212-5040	•	657212-5040	136,40
65	76,1	185	22	52	122	8x18	145	3,80	357212-6540	•	657212-6540	179,10
80	88,9	200	24	58	138	8x18	160	4,95	357212-8040	•	657212-8040	227,50
100	114,3	235	24	65	162	8x22	190	6,55	357212-10040	•	657212-10040	312,20
125	139,7	270	26	68	188	8x26	220	9,10	357212-12540	•	657212-12540	438,00
150	168,3	300	28	75	218	8x26	250	11,45	357212-15040	•	657212-15040	570,00

Sur demande : autres dimensions.

• Sur demande.

* Type A : face de joint plate / Type B : face de joint surélevée.

Autres types d'emboîtements (types C à H, selon NF EN 1092-1) sur demande.

Pour monter vos brides, pensez à commander vos joints et vos boulons.

Brides PN10 à PN40

Inox 304L ou 316L

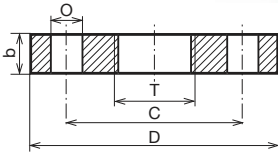
Flanges

Modèle **5716**



Bride plate taraudée - Inox 304L - 316L

Threaded flange



PN16

PN10

DN	Taraudage T Gaz/BSP	D	b	Perçage		Poids (kg)	304L		316L	
				n x O	C		Référence	Prix unit.	Référence	Prix unit.
15	1/2"	95	16	4x14	65	0,80	357162-15	35,40	657162-15	38,00
20	3/4"	105	18	4x14	75	1,05	357162-20	43,80	657162-20	48,00
25	1"	115	18	4x14	85	1,40	357162-25	53,00	657162-25	58,40
32	1"1/4	140	18	4x18	100	1,95	357162-32	73,90	657162-32	82,10
40	1"1/2	150	18	4x18	110	2,35	357162-40	84,40	657162-40	94,20
50	2"	165	18	4x18	125	2,80	357162-50	114,00	657162-50	124,00
65	2"1/2	185	18	8x18	145	3,00	357162-65	135,00	657162-65	153,70
80	3"	200	20	8x18	160	3,95	357162-80	168,00	657162-80	195,30
100	4"	220	20	8x18	180	4,40	357162-100	211,00	657162-100	240,00
125	5"	250	22	8x18	210	5,90	357162-125	235,00	657162-125	360,00
150	6"	285	22	8x22	240	7,10	357162-150	470,00	657162-150	530,00
200	8"	340	24	8x22	295	9,70	357162-200	500,00	657162-200	800,00
250	10"	395	26	12x22	350	11,90	357162-250	745,00	657162-250	1250,00
300	12"	445	26	12x22	400	13,20	357162-300	860,00	657162-300	1390,00

Nota. Les brides plates taraudées ne sont pas prévues par la norme NF EN 1092-1.
Pression : PN16 jusqu'au DN150 / PN10 du DN200 au DN300.

Portées de joints et emboîtements pour brides (selon NF EN 1092-1)



Type A
Face de joint plate



Type B
Face de joint surélevée



Type C
Emboîtement double mâle



Type D
Emboîtement double femelle



Type E
Emboîtement simple mâle



Type F
Emboîtement simple femelle



Type G
Emboîtement femelle pour joint torique



Type H
Emboîtement mâle pour joint torique

Pour monter vos brides, pensez à commander vos joints et vos boulons.

Modèle **5731**

Joint de bride - type IBC, selon norme NF E 1514-1 - pour bride avec face de joint type A ou type B

Fibres

Gasket for flange

Modèle **5732**

PTFE

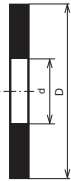
Dimensions des joints IBC selon PN

Modèle **5733**

Graphite

Modèle **5735**

Elastomère



DN	d	D				épaisseur standard
		PN10	PN16	PN25	PN40	
15	22	51				2
20	27	61				2
25	34	71				2
32	43	82				2
40	49	92				2
50	61	107				2
60	72	117				2
65	77	127				2
80	89	142				2
100	115	162		168		2
125	141	192		194		2
150	169	218		224		2
200	220	273		284	290	2
250	273	328	329	340	352	2
300	324	378	384	400	417	2
350	356	438	444	457	474	2
400	407	489	495	514	546	2
450	458	539	555	564	571	2
500	508	594	617	624	628	2
600	610	695	734	731	747	2

Sur demande : autres épaisseurs, autres diamètres.

DN	PN	57311 / fibres		57321 / PTFE		57331 / graphite		57351 / EPDM	
		Référence	Prix unit.	Référence	Prix unit.	Référence	Prix unit.	Référence	Prix unit.
15	PN10-40	957311-15	1,30	957321-15	3,20	957331-15	2,40	957351-15	1,30
20	PN10-40	957311-20	1,80	957321-20	3,90	957331-20	2,90	957351-20	1,80
25	PN10-40	957311-25	2,40	957321-25	5,40	957331-25	3,40	957351-25	2,40
32	PN10-40	957311-32	3,00	957321-32	6,00	957331-32	4,20	957351-32	3,00
40	PN10-40	957311-40	3,80	957321-40	8,00	957331-40	4,80	957351-40	3,80
50	PN10-40	957311-50	5,20	957321-50	9,80	957331-50	6,80	957351-50	5,20
60	PN10-40	957311-60	5,90	957321-60	13,80	957331-60	9,20	957351-60	5,50
65	PN10-40	957311-65	6,30	957321-65	14,10	957331-65	8,40	957351-65	6,30
80	PN10-40	957311-80	7,60	957321-80	15,90	957331-80	11,00	957351-80	7,60
100	PN10-16	957311-100	7,90	957321-100	16,90	957331-100	11,70	957351-100	7,90
100	PN25-40	957311-10040	9,40	957321-10040	23,30	957331-10040	16,00	957351-10040	8,70
125	PN10-16	957311-125	9,50	957321-125	24,60	957331-125	12,30	957351-125	9,50
125	PN25-40	957311-12540	10,70	957321-12540	30,30	957331-12540	17,60	957351-12540	9,90
150	PN10-16	957311-150	10,80	957321-150	25,10	957331-150	16,70	957351-150	10,80
150	PN25-40	957311-15040	14,50	957321-15040	30,40	957331-15040	18,10	957351-15040	12,00
200	PN10-16	957311-200	15,80	957321-200	45,40	957331-200	31,00	957351-200	15,80
200	PN25	957311-20025	19,50	957321-20025	50,40	957331-20025	36,10	957351-20025	18,00
200	PN40	957311-20040	22,50	957321-20040	60,80	957331-20040	42,70	957351-20040	22,00
250	PN10	957311-250	23,30	957321-250	46,60	957331-250	42,70	957351-250	19,40
250	PN16	957311-25016	26,70	957321-25016	71,10	957331-25016	51,20	957351-25016	25,00
250	PN25	957311-25025	32,10	957321-25025	85,20	957331-25025	62,00	957351-25025	28,50
250	PN40	957311-25040	38,50	957321-25040	102,80	957331-25040	74,00	957351-25040	36,00
300	PN10	957311-300	33,80	957321-300	58,90	957331-300	58,40	957351-300	25,00
300	PN16	957311-30016	36,30	957321-30016	96,00	957331-30016	70,00	957351-30016	30,00
300	PN25	957311-30025	43,60	957321-30025	115,20	957331-30025	84,00	957351-30025	36,00
300	PN40	957311-30040	54,00	957321-30040	138,40	957331-30040	106,00	957351-30040	45,00
350	PN10	957311-350	40,60	957321-350	101,20	957331-350	79,10	957351-350	33,40
350	PN16	957311-35016	48,70	957321-35016	121,50	957331-35016	96,00	957351-35016	41,00
400	PN10	957311-400	48,50	957321-400	126,00	957331-400	102,10	957351-400	39,20
400	PN16	957311-40016	60,60	957321-40016	152,00	957331-40016	123,00	957351-40016	49,00
450	PN10	957311-450	52,70	957321-450	152,80	957331-450	107,80	957351-450	44,00
450	PN16	957311-45016	66,00	957321-45016	184,00	957331-45016	129,70	957351-45016	55,00
500	PN10	957311-500	72,10	957321-500	178,00	957331-500	148,40	957351-500	46,00
500	PN16	957311-50016	90,20	957321-50016	213,70	957331-50016	178,00	957351-50016	60,00
600	PN10	957311-600	127,20	957321-600	216,00	957331-600	209,80	957351-600	66,00
600	PN16	957311-60016	165,30	957321-60016	259,20	957331-60016	309,00	957351-60016	92,40

Sur demande : - joints plats percés (type FF) selon norme NF EN 1514-1,
- autres matières.

Matière des joints de brides et limites d'utilisation

Matière	Référence	Application continue T° min/max Pression de service (T et P non associés)	Utilités : eau, air, gaz	Chimie : bases acides, solvants, produits agressifs	Ambiance neutre : pharmacie agro- alimentaire	Vapeur d'eau	Hydrocarbures
Fibres							
Aramide + liant nitrile ASK250	57311	-40°C / 130°C 25 bar	●	-	-	-	●
PTFE							
PTFE massif (ex : Teflon®)	57321	-200°C / 120°C 40 bar	●	●	●	-	●
Graphite							
Graphite expansé sur tôle à picots 316L ASKOGRAPH	57331	-200°C / 400°C 100 bar	●	●	-	● (20 bar/250°C)	●
Elastomère							
EPDM	57351	-40°C / 110°C 25 bar	●	●	●	-	-
NBR (nitrile)	57353	-25°C / 90°C 25 bar	●	-	-	-	-
FPM (ex : Viton®)	57355	-30°C / 250°C 25 bar	●	●	●	-	-

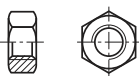
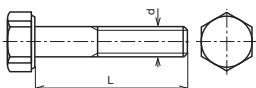
Données et exemples d'utilisation non contractuels. La tenue des joints et l'étanchéité dépendent de la composition du fluide véhiculé et des matériaux utilisés (compatibilité chimique...), du montage, de l'état de l'installation...



Boulons d'assemblage pour brides

Bolts for flanges

Vis tête H partiellement fileté



DN bride	PN10			PN16			PN25			PN40		
	Quantité	d	L	Quantité	d	L	Quantité	d	L	Quantité	d	L
15	4	M12	55	4	M12	55	4	M12	55	4	M12	55
20	4	M12	55	4	M12	55	4	M12	55	4	M12	55
25	4	M12	55	4	M12	55	4	M12	55	4	M12	55
32	4	M16	60	4	M16	60	4	M16	60	4	M16	60
40	4	M16	60	4	M16	60	4	M16	60	4	M16	60
50	4	M16	65	4	M16	65	4	M16	65	4	M16	65
65	8	M16	65	8	M16	65	8	M16	70	8	M16	70
80	8	M16	65	8	M16	65	8	M16	75	8	M16	75
100	8	M16	70	8	M16	70	8	M20	80	8	M20	80
125	8	M16	70	8	M16	70	8	M24	90	8	M24	90
150	8	M20	80	8	M20	80	8	M24	100	8	M24	100
200	8	M20	80	12	M20	80	12	M24	100	12	M27	110
250	12	M20	80	12	M24	90	12	M27	110	12	M30	130
300	12	M20	80	12	M24	100	16	M27	120	16	M30	140
350	16	M20	90	16	M24	110						
400	16	M24	100	16	M27	120						
450	20	M24	110	20	M27	130						
500	20	M24	110	20	M30	140						
600	20	M27	130	20	M33	160						

Attention ! Les longueurs de vis sont données à titre indicatif, pour des brides plates à souder et des joints épaisseur 2 mm. Elles peuvent varier selon le type des brides (par exemple, pour des brides plates tournantes, il faut rajouter l'épaisseur des collets) et selon l'épaisseur du joint utilisé.

■ **Vous pouvez commander vos boulons selon nos conditionnements standard :**

(boîtage de 100, 50, 25 ou 10, selon modèles et dimensions).

Reportez-vous à notre catalogue «**Visserie, boulonnerie & éléments de fixation**».

Inox A2

Inox A4

Vis tête H : **Modèle 210102** **Modèle 410102**

Écrou : **Modèle 215601** **Modèle 415601**

Rondelle : **Modèle 216501** **Modèle 416501**

1 boulon comprend : 1 vis tête H partiellement fileté + 1 écrou + 2 rondelles.