

**1. Raccords à cames**

PAGE

Coupleurs	92
Adaptateurs	93
Bouchons	94
Joint de raccord à came	94
Coupleur et adaptateur à souder	95
Ensemble came + axe + anneau	95

**2. Raccords symétriques Guillemain**

Demi-raccords avec verrou	96
Demi-raccords sans verrou	97
Bouchon avec verrou	98
Jonction double de réduction avec verrous	98
Adaptateur écrou tournant SMS-DIN	98
Joint de raccord symétrique Guillemain	98
Bouchon sans verrou cadénassable	99
Clé de manoeuvre pour raccord	99

**3. Raccords orientables pour flexibles**

Raccord fileté mâle / femelle	99
-------------------------------	----

**4. Raccords express**

Demi-raccords	100
Bouchon	100

**5. Raccords à demi-coquille**

Coquille de serrage	101
Raccords avec douille lisse à collerette	101

**6. Raccords sphériques**

Femelle à levier, sphères mâle et anneau, bouchon	102
---	-----



# Raccords rapides

# Raccords à cames

## Inox 316 ou aluminium

Cam coupling

Série  
**55**

RACCORDS  
RAPIDES

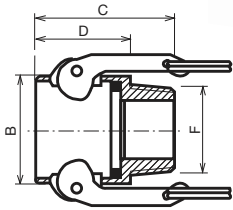
MIL-C27487 / DIN2628

Modèle **5511**



### Coupleur mâle type B - Inox 316 ou aluminium - Joint NBR

Male coupler



Désignation		B	C	D	Poids (kg)	Inox 316		Aluminium	
DN	F					Référence	Prix unit.	Référence	Prix unit.
15	1/2"	32	43	28	0,17	455113-15	<b>12,40</b>	755113-15	<b>12,00</b>
20	3/4"	42	48	32	0,20	455113-20	<b>14,70</b>	755113-20	<b>14,00</b>
25	1"	46	57	37	0,28	455113-25	<b>18,90</b>	755113-25	<b>18,00</b>
32	1"1/4	56	64	43	0,48	455113-32	<b>29,10</b>	755113-32	<b>28,40</b>
40	1"1/2	64	67	44	0,51	455113-40	<b>30,50</b>	755113-40	<b>29,40</b>
50	2"	76	74	51	0,70	455113-50	<b>43,50</b>	755113-50	<b>35,10</b>
65	2"1/2	87	83	52	0,94	455113-65	<b>59,00</b>	755113-65	<b>46,80</b>
80	3"	103	86	54	1,60	455113-80	<b>81,00</b>	755113-80	<b>52,80</b>
100	4"	132	93	57	2,15	455113-100	<b>139,30</b>	755113-100	<b>78,00</b>
150	6"	194	105	62	-	455113-150	•	755113-150	<b>312,00</b>

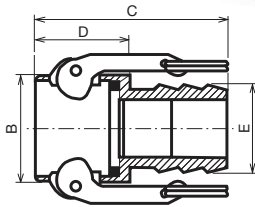
• Sur demande.

Modèle **5512**



### Coupleur cannelé type C - Inox 316 ou aluminium - Joint NBR

Hose shank coupler



Désignation		B	C	D	E	Poids (kg)	Inox 316		Aluminium	
DN	Pouces						Référence	Prix unit.	Référence	Prix unit.
15	1/2"	32	63	28	15	0,14	455127-15	<b>12,70</b>	755127-15	<b>12,00</b>
20	3/4"	42	84	32	21	0,24	455127-20	<b>15,20</b>	755127-20	<b>13,40</b>
25	1"	46	93	37	27,5	0,33	455127-25	<b>20,90</b>	755127-25	<b>17,90</b>
32	1"1/4	56	99	43	35	0,67	455127-32	<b>32,40</b>	755127-32	<b>24,70</b>
40	1"1/2	64	104	44	40,5	0,80	455127-40	<b>35,20</b>	755127-40	<b>30,90</b>
50	2"	76	120	51	53,5	0,88	455127-50	<b>48,90</b>	755127-50	<b>33,10</b>
65	2"1/2	87	132	52	67	1,29	455127-65	<b>60,80</b>	755127-65	<b>50,50</b>
80	3"	103	154	54	79	1,75	455127-80	<b>93,50</b>	755127-80	<b>54,20</b>
100	4"	132	163	57	105	2,65	455127-100	<b>131,60</b>	755127-100	<b>79,90</b>
150	6"	194	233	62	154	-	455127-150	<b>610,00</b>	755127-150	<b>234,10</b>

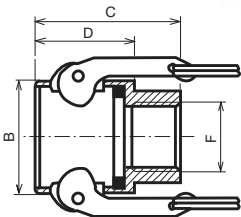
Colliers de serrage pour tuyaux : voir pages 288 à 293.

Modèle **5513**



### Coupleur femelle type D - Inox 316 ou aluminium - Joint NBR

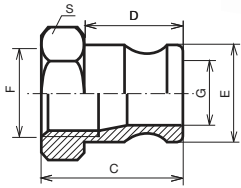
Female coupler



Désignation		B	C	D	Poids (kg)	Inox 316		Aluminium	
DN	F					Référence	Prix unit.	Référence	Prix unit.
15	1/2"	32	43	28	0,15	455133-15	<b>13,80</b>	755133-15	<b>9,30</b>
20	3/4"	42	48	32	0,23	455133-20	<b>15,30</b>	755133-20	<b>10,50</b>
25	1"	46	57	37	0,34	455133-25	<b>20,60</b>	755133-25	<b>13,70</b>
32	1"1/4	56	64	43	0,63	455133-32	<b>31,30</b>	755133-32	<b>25,40</b>
40	1"1/2	64	64	44	0,70	455133-40	<b>35,40</b>	755133-40	<b>29,80</b>
50	2"	76	72	51	0,89	455133-50	<b>48,50</b>	755133-50	<b>36,50</b>
65	2"1/2	87	80	52	1,12	455133-65	<b>60,90</b>	755133-65	<b>52,40</b>
80	3"	103	83	54	1,68	455133-80	<b>88,60</b>	755133-80	<b>62,90</b>
100	4"	132	94	57	2,55	455133-100	<b>131,60</b>	755133-100	<b>110,80</b>
150	6"	194	99	62	-	455133-150	<b>550,00</b>	755133-150	<b>759,00</b>

**Pression maxi : DN15 à DN50 = 17 bar  
DN65 à DN100 = 13 bar  
DN150 = 10 bar**

Modèle **5514**



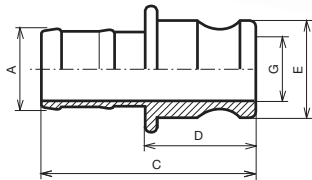
### Adaptateur femelle type A - Inox 316 ou aluminium

Female adapter

Désignation DN Pouches	C	D	E	G	S	Poids (kg)	Inox 316		Aluminium	
							Référence	Prix unit.	Référence	Prix unit.
15 1/2"	28	26	23,8	14	26	0,07	455142-15	<b>8,50</b>	755142-15	<b>8,00</b>
20 3/4"	32	29	32,1	21	33	0,12	455142-20	<b>8,60</b>	755142-20	<b>8,10</b>
25 1"	37	35	36,7	24	38	0,15	455142-25	<b>10,50</b>	755142-25	<b>9,00</b>
32 1"1/4	43	40	45,5	30	48	0,23	455142-32	<b>17,00</b>	755142-32	<b>13,00</b>
40 1"1/2	44	42	53,4	37	55	0,32	455142-40	<b>21,50</b>	755142-40	<b>14,40</b>
50 2"	51	47	63	46	68	0,43	455142-50	<b>29,10</b>	755142-50	<b>18,30</b>
65 2"1/2	52	49	75,8	58	81	0,72	455142-65	<b>46,70</b>	755142-65	<b>27,50</b>
80 3"	54	50	91,5	75	96	0,74	455142-80	<b>64,10</b>	755142-80	<b>30,30</b>
100 4"	57	51	119,5	101	122	1,23	455142-100	<b>107,00</b>	755142-100	<b>44,70</b>
150 6"	62	56	175,9	152	-	-	455142-150	•	755142-150	<b>108,00</b>

• Sur demande.

Modèle **5515**



### Adaptateur cannelé type E - Inox 316 ou aluminium

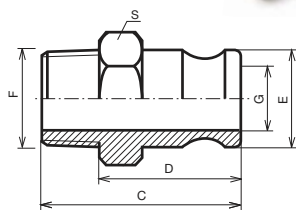
Hose shank adapter

Désignation DN Pouches	A	C	D	E	G	Poids (kg)	Inox 316		Aluminium	
							Référence	Prix unit.	Référence	Prix unit.
15 1/2"	15	72	35	23,8	8	0,12	455150-15	<b>8,50</b>	755150-15	<b>7,50</b>
20 3/4"	21	92	38	32,1	14	0,17	455150-20	<b>9,20</b>	755150-20	<b>8,20</b>
25 1"	27,5	105	43	36,7	20	0,27	455150-25	<b>13,10</b>	755150-25	<b>11,50</b>
32 1"1/4	35	108	49	45,5	26	0,38	455150-32	<b>19,90</b>	755150-32	<b>13,80</b>
40 1"1/2	40,5	114	51	53,4	31	0,54	455150-40	<b>25,70</b>	755150-40	<b>15,60</b>
50 2"	53,5	129	57	63	44	0,86	455150-50	<b>40,80</b>	755150-50	<b>21,30</b>
65 2"1/2	67	142	59	75,8	57	1,26	455150-65	<b>56,10</b>	755150-65	<b>37,20</b>
80 3"	79	164	61	91,5	68	1,70	455150-80	<b>72,20</b>	755150-80	<b>38,40</b>
100 4"	105	172	65	119,5	93	2,50	455150-100	<b>140,00</b>	755150-100	<b>58,50</b>
150 6"	154	234	-	175,9	144	-	455150-150	•	755150-150	<b>180,00</b>

Colliers de serrage pour tuyaux : voir pages 288 à 293.

• Sur demande.

Modèle **5516**



### Adaptateur mâle type F - Inox 316 ou aluminium

Male adapter

Désignation DN Pouches	C	D	E	G	S	Poids (kg)	Inox 316		Aluminium	
							Référence	Prix unit.	Référence	Prix unit.
15 1/2"	55	40	23,8	14	26	0,09	455163-15	<b>8,50</b>	755163-15	<b>7,90</b>
20 3/4"	59	43	32,1	21	33	0,17	455163-20	<b>8,90</b>	755163-20	<b>8,20</b>
25 1"	68	48	36,7	25	38	0,24	455163-25	<b>12,10</b>	755163-25	<b>11,40</b>
32 1"1/4	74	54	45,5	30	48	0,36	455163-32	<b>20,80</b>	755163-32	<b>16,30</b>
40 1"1/2	76	56	53,4	37	55	0,50	455163-40	<b>30,80</b>	755163-40	<b>18,40</b>
50 2"	86	62	63,0	50	67	0,67	455163-50	<b>36,70</b>	755163-50	<b>19,50</b>
65 2"1/2	99	68	75,8	58	81	1,05	455163-65	<b>48,90</b>	755163-65	<b>37,10</b>
80 3"	102	70	91,5	75	96	1,35	455163-80	<b>76,80</b>	755163-80	<b>39,00</b>
100 4"	111	75	119,5	101	122	2,10	455163-100	<b>128,80</b>	755163-100	<b>60,50</b>
150 6"	126	83	175,9	152	-	-	455163-150	<b>433,80</b>	755163-150	<b>171,60</b>

6 pans jusqu'à 1"1/2 ; 8 pans à partir de 2".

**Pression maxi : DN15 à DN50 = 17 bar  
DN65 à DN100 = 13 bar  
DN150 = 10 bar**

# Raccords à cames

## Inox 316 ou aluminium

Cam coupling

Série  
**55**

RACCORDS  
RAPIDES

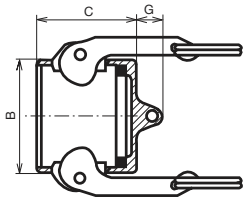
MIL-C27487 / DIN2628

Modèle **5517**



### Bouchon pour adaptateur type DC - Inox 316 ou aluminium - Joint NBR

Dust cap



Désignation		B	C	G	Poids (kg)	Inox 316		Aluminium	
DN	Pouces					Référence	Prix unit.	Référence	Prix unit.
15	1/2"	32	29	8	0,14	455173-15	12,20	755173-15	11,50
20	3/4"	42	33	8	0,18	455173-20	13,60	755173-20	13,10
25	1"	46	39	8	0,26	455173-25	17,50	755173-25	17,00
32	1"1/4	56	45	8	0,51	455173-32	25,60	755173-32	24,10
40	1"1/2	64	46	9	0,54	455173-40	28,60	755173-40	27,00
50	2"	76	53	9	0,69	455173-50	37,10	755173-50	30,10
65	2"1/2	87	54	10	0,92	455173-65	46,50	755173-65	37,10
80	3"	103	56	11	1,39	455173-80	66,40	755173-80	53,60
100	4"	132	60	11	2,15	455173-100	112,50	755173-100	83,40
150	6"	194	65	12	-	455173-150	•	755173-150	174,60

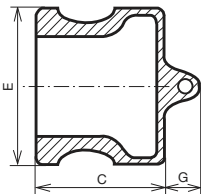
• Sur demande.

Modèle **5518**



### Bouchon pour coupleur type DP - Inox 316 ou aluminium

Dust plug



Désignation		E	C	G	Poids (kg)	Inox 316		Aluminium	
DN	Pouces					Référence	Prix unit.	Référence	Prix unit.
15	1/2"	23,8	26	8	0,06	455182-15	6,60	755182-15	6,20
20	3/4"	32,1	30	8	0,07	455182-20	6,90	755182-20	6,50
25	1"	36,7	35	8	0,12	455182-25	9,50	755182-25	8,80
32	1"1/4	45,5	42	8	0,26	455182-32	15,80	755182-32	11,40
40	1"1/2	53,4	43	9	0,33	455182-40	20,80	755182-40	13,70
50	2"	63	50	9	0,43	455182-50	29,20	755182-50	15,60
65	2"1/2	75,8	52	10	0,57	455182-65	42,10	755182-65	21,50
80	3"	91,5	54	11	0,86	455182-80	55,30	755182-80	26,10
100	4"	119,5	56	11	1,35	455182-100	93,90	755182-100	39,00
150	6"	175,9	60	12	-	455182-150	•	755182-150	78,00

• Sur demande.

Modèle **5519**



### Joint de raccord à cames

Gasket for cam coupling



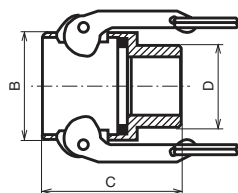
Désignation		NBR (ex : Bunan®)		FPM (ex : Viton®)	
DN	Pouces	Référence	Prix unit.	Référence	Prix unit.
15	1/2"	955191-15	1,80	955192-15	8,10
20	3/4"	955191-20	2,10	955192-20	8,80
25	1"	955191-25	2,20	955192-25	10,20
32	1"1/4	955191-32	2,60	955192-32	11,00
40	1"1/2	955191-40	2,70	955192-40	14,70
50	2"	955191-50	3,00	955192-50	19,90
65	2"1/2	955191-65	3,40	955192-65	27,20
80	3"	955191-80	3,70	955192-80	32,30
100	4"	955191-100	4,70	955192-100	54,80
150	6"	955191-150	14,80	955192-150	88,00

Autres matières sur demande :

- EPDM (réf. 955193, ...);
- PTFE (réf. 955194, ...).
- Silicone revêtu FEP (réf. 955195, ...).

**Pression maxi : DN15 à DN50 = 17 bar  
DN65 à DN100 = 13 bar  
DN150 = 10 bar**

Modèle **5521**

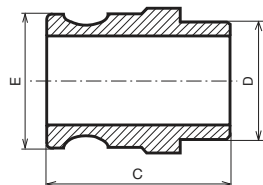


### Coupleur avec embout à souder, BW - Inox 316

Coupler with BW end

Désignation		B	C	D	Poids (kg)	Référence	Prix unitaire
DN	Pouces						
15	1/2"	32	43	21,3	0,17	455212-15	<b>12,00</b>
20	3/4"	42	48	26,7	0,20	455212-20	<b>13,00</b>
25	1"	46	57	33,4	0,28	455212-25	<b>18,40</b>
32	1"1/4	56	64	42,2	0,48	455212-32	<b>29,00</b>
40	1"1/2	64	67	48,3	0,51	455212-40	<b>31,00</b>
50	2"	76	74	60,3	0,70	455212-50	<b>42,00</b>
65	2"1/2	87	83	73	0,94	455212-65	<b>60,00</b>
80	3"	103	86	88,9	1,60	455212-80	<b>82,00</b>
100	4"	132	93	114,3	2,15	455212-100	<b>125,00</b>

Modèle **5523**

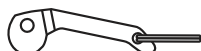


### Adaptateur avec embout à souder, BW - Inox 316

Adapter with BW end

Désignation		C	D	E	Poids (kg)	Référence	Prix unitaire
DN	Pouces						
15	1/2"	55	21,4	23,8	0,09	455232-15	<b>8,70</b>
20	3/4"	59	26,7	32,1	0,17	455232-20	<b>9,20</b>
25	1"	68	33,4	36,7	0,24	455232-25	<b>13,00</b>
32	1"1/4	74	42,2	45,5	0,36	455232-32	<b>20,60</b>
40	1"1/2	76	48,3	53,4	0,50	455232-40	<b>31,50</b>
50	2"	86	60,3	63,0	0,67	455232-50	<b>39,40</b>
65	2"1/2	99	73	75,8	1,05	455232-65	<b>61,00</b>
80	3"	102	88,9	91,5	1,35	455232-80	<b>75,00</b>
100	4"	111	114,3	119,5	2,10	455232-100	<b>125,00</b>

Modèle **5525**



### Ensemble came + axe + anneau - Inox 316

Complete set including cam, pin and ring

**Sur demande**

**Pression maxi : DN15 à DN50 = 17 bar  
DN65 à DN100 = 13 bar  
DN150 = 10 bar**

# Raccords symétriques Guillemin

Inox 316 ou aluminium

Symmetrical coupling

Série  
**55**

RACCORDS  
RAPIDES

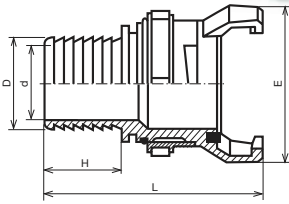
NF E 29-572  
PN16

Modèle **5530**



## Demi-raccord à douille annelée et collerette, avec verrou - Inox 316 ou aluminium

Hose shank coupling with collar, with locking ring



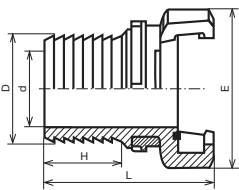
DN	D	d	E	H	L	Poids (kg)	Inox 316		Aluminium	
							Référence	Prix unit.	Référence	Prix unit.
40	40	33	71	35	95	0,40	455307-40	<b>80,00</b>	755307-40	<b>29,50</b>
50	51	43	86	45	117	0,90	455307-50	<b>82,00</b>	755307-50	<b>34,90</b>
65	65	57	102	55	133	1,36	455307-65	<b>150,00</b>	755307-65	<b>49,60</b>
80	76	67	124	60	150	1,96	455307-80	<b>230,00</b>	755307-80	<b>64,90</b>
100	102	90	145	82	177	3,02	455307-100	<b>310,00</b>	755307-100	<b>72,00</b>

Modèle **5531**



## Demi-raccord à douille annelée, avec verrou - Inox 316 ou aluminium

Hose shank coupling, with locking ring



DN	D	d	E	H	L	Poids (kg)	Inox 316		Aluminium	
							Référence	Prix unit.		
15	20	14	38	25	64	0,10	455317-15	•	-	-
20	25	19	44	32	75	0,15	455317-20	•	755317-20	<b>30,80</b>
25	30	24	50	34	76	0,17	455317-25	•	755317-25	<b>39,30</b>
32	34	28	57	35	83	0,28	455317-32	•	755317-32	<b>41,80</b>
40	40	38	71	40	100	0,49	455317-40	<b>98,00</b>	755317-40	<b>31,90</b>
50	51	48	86	45	113	0,90	455317-50	<b>99,90</b>	755317-50	<b>37,70</b>
65	71	62	102	50	114	1,20	455317-65	<b>141,00</b>	755317-65	<b>53,60</b>
80	80	74	124	70	148	1,65	455317-80	<b>171,00</b>	755317-80	<b>70,10</b>
100	110	98	145	82	160	2,70	455317-100	<b>282,00</b>	755317-100	<b>77,80</b>

Colliers de serrage pour tuyaux : voir pages 288 à 293.

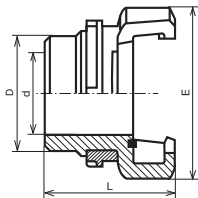
• Sur demande.

Modèle **5532**



## Demi-raccord douille lisse à souder BW, avec verrou - Inox 316

Half coupling to weld BW, with locking ring



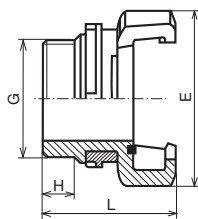
DN	D	d	E	L	Poids (kg)	Référence	Prix unitaire
15	21	14	38	51	0,10	455322-15	<b>101,00</b>
20	26,7	20	44	54	0,14	455322-20	<b>105,00</b>
25	33,4	24	50	59	0,19	455322-25	<b>112,00</b>
32	42,2	29	57	63	0,28	455322-32	<b>135,00</b>
40	48,3	40	71	69	0,48	455322-40	<b>92,00</b>
50	60,3	51	86	82	0,70	455322-50	<b>104,20</b>
65	76,2	70	102	92	0,97	455322-65	<b>115,00</b>
80	88,9	79	124	101	1,59	455322-80	<b>130,00</b>
100	114,0	101	145	111	1,90	455322-100	<b>270,00</b>

Modèle **5533**



## Demi-raccord à douille filetée mâle, avec verrou - Inox 316 ou aluminium

Half coupling BSPP threaded, with locking ring



DN	Gaz BSPP	E	H	L	Poids (kg)	Inox 316		Aluminium	
						Référence	Prix unit.	Référence	Prix unit.
15	1/2"	38	10	54	0,10	455333-15	<b>101,00</b>	-	-
20	3/4"	44	12	54	0,14	455333-20	<b>111,00</b>	755333-20	<b>46,90</b>
25	1"	50	13	55	0,19	455333-25	<b>122,00</b>	755333-25	<b>48,00</b>
32	1"1/4	57	13	57	0,28	455333-32	<b>134,00</b>	755333-32	<b>61,40</b>
40	1"1/2	71	17	69	0,48	455333-40	<b>70,00</b>	755333-40	<b>33,20</b>
50	2"	86	20	81	0,82	455333-50	<b>88,00</b>	755333-50	<b>39,10</b>
65	2"1/2	102	20	85	1,12	455333-65	<b>111,00</b>	755333-65	<b>55,60</b>
80	3"	124	24	99	1,59	455333-80	<b>140,00</b>	755333-80	<b>72,70</b>
100	4"	145	25	105	2,16	455333-100	<b>200,00</b>	755333-100	<b>80,80</b>

# Demi-raccords symétriques Guillemin

Inox 316 ou aluminium

Half symmetrical coupling

NF E 29-572  
PN16

Série  
**55**

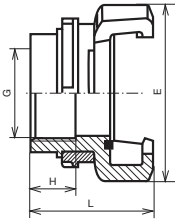
RACCORDS  
RAPIDES

Modèle **5534**



## Demi-raccord à douille taraudée femelle, avec verrou - Inox 316 ou aluminium

Half coupling female BSP threaded, with locking ring



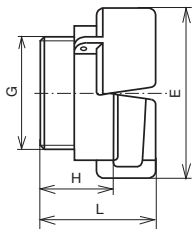
DN	Gaz BSP	E	H	L	Poids (kg)	Inox 316		Aluminium	
						Référence	Prix unit.	Référence	Prix unit.
15	1/2"	37	11	54	0,10	455343-15	<b>122,00</b>	-	-
20	3/4"	44	13	54	0,10	455343-20	<b>133,00</b>	755343-20	<b>62,30</b>
25	1"	50	14	70	0,18	455343-25	<b>154,00</b>	755343-25	<b>64,80</b>
32	1"1/4	57	14	70	0,40	455343-32	<b>165,00</b>	755343-32	<b>66,40</b>
40	1"1/2	71	18	70	0,42	455343-40	<b>50,00</b>	755343-40	<b>27,70</b>
50	2"	86	20	63	0,75	455343-50	<b>88,00</b>	755343-50	<b>37,00</b>
65	2"1/2	102	22	100	1,01	455343-65	<b>130,30</b>	755343-65	<b>55,30</b>
80	3"	124	26	107	1,40	455343-80	<b>133,30</b>	755343-80	<b>59,30</b>
100	4"	145	27	118	2,00	455343-100	<b>229,00</b>	755343-100	<b>93,30</b>

Modèle **5535**



## Demi-raccord à douille filetée mâle, sans verrou - Inox 316 ou aluminium

Half coupling BSPP threaded, without locking



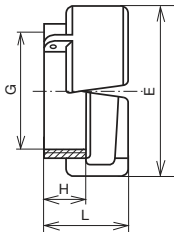
DN	Gaz BSPP	E	H	L	Poids (kg)	Inox 316		Aluminium	
						Référence	Prix unit.	Référence	Prix unit.
15	1/2"	38	11	36	0,08	455353-15	<b>55,00</b>	-	-
20	3/4"	44	13	40	0,09	455353-20	<b>59,40</b>	755353-20	<b>20,80</b>
25	1"	50	14	52	0,15	455353-25	<b>64,00</b>	755353-25	<b>23,40</b>
32	1"1/4	57	14	52	0,20	455353-32	<b>76,00</b>	755353-32	<b>24,90</b>
40	1"1/2	71	18	53	0,22	455353-40	<b>54,00</b>	755353-40	<b>21,80</b>
50	2"	86	20	66	0,40	455353-50	<b>60,20</b>	755353-50	<b>24,70</b>
65	2"1/2	102	20	68	0,70	455353-65	<b>99,90</b>	755353-65	<b>28,80</b>
80	3"	124	24	80	0,90	455353-80	<b>102,40</b>	755353-80	<b>29,80</b>
100	4"	145	25	85	1,50	455353-100	<b>172,00</b>	755353-100	<b>42,50</b>

Modèle **5536**



## Demi-raccord à douille taraudée femelle, sans verrou - Inox 316 ou aluminium

Half coupling female BSP threaded, without locking



DN	Gaz BSP	E	H	L	Poids (kg)	Inox 316		Aluminium	
						Référence	Prix unit.	Référence	Prix unit.
15	1/2"	38	11	40	0,07	455363-15	•	-	-
20	3/4"	44	13	40	0,08	455363-20	•	755363-20	<b>21,40</b>
25	1"	50	14	41	0,09	455363-25	•	755363-25	<b>23,60</b>
32	1"1/4	57	14	41	0,14	455363-32	•	755363-32	<b>25,10</b>
40	1"1/2	71	18	41	0,20	455363-40	<b>56,60</b>	755363-40	<b>12,30</b>
50	2"	86	21	48	0,31	455363-50	<b>57,70</b>	755363-50	<b>18,00</b>
65	2"1/2	102	22	48	0,40	455363-65	<b>78,60</b>	755363-65	<b>23,00</b>
80	3"	124	26	60	0,80	455363-80	<b>88,10</b>	755363-80	<b>23,50</b>
100	4"	145	27	61	0,90	455363-100	<b>158,40</b>	755363-100	<b>41,00</b>

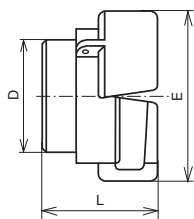
• Sur demande.

Modèle **5537**



## Demi-raccord douille lisse à souder BW, sans verrou - Inox 316

Half coupling to weld BW, without locking



DN	D	E	L	Poids (kg)	Référence	Prix unitaire
15	21	0,07	36	0,10	455372-15	•
20	26,7	0,08	44	0,12	455372-20	•
25	33,4	0,09	46	0,18	455372-25	•
32	42,2	0,14	53	0,22	455372-32	•
40	48,3	0,20	56	0,32	455372-40	<b>67,60</b>
50	60,3	0,31	65	0,42	455372-50	<b>72,50</b>
65	76,2	0,40	68	0,50	455372-65	<b>74,40</b>
80	88,9	0,80	75	0,80	455372-80	<b>106,30</b>
100	114,3	0,90	85	1,30	455372-100	<b>152,80</b>

Sur demande SW.

• Sur demande.

# Demi-raccords symétriques Guillemin

Inox 316 ou aluminium

Half symmetrical coupling

NF E 29-572  
PN16

Série  
**55**

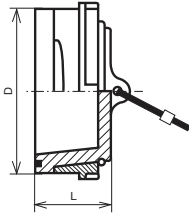
RACCORDS  
RAPIDES

Modèle **5538**



## Bouchon avec verrou, avec chaîne ou câble - Inox 316 ou aluminium

Plug with lock ring and chain or cable



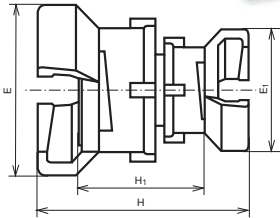
DN	D	L	Poids (kg)	Inox 316		Aluminium	
				Référence	Prix unit.	Référence	Prix unit.
15	25,0	20	0,06	455387-15	<b>68,20</b>	-	-
20	31,0	29	0,13	455387-20	<b>91,50</b>	755387-20	<b>27,60</b>
25	36,5	34	0,16	455387-25	<b>93,80</b>	755387-25	<b>28,80</b>
32	41,5	34	0,18	455387-32	<b>96,60</b>	755387-32	<b>29,70</b>
40	54,0	35	0,30	455387-40	<b>46,50</b>	755387-40	<b>20,40</b>
50	68,0	40	0,46	455387-50	<b>58,30</b>	755387-50	<b>22,50</b>
65	83,0	44	0,63	455387-65	<b>64,40</b>	755387-65	<b>37,50</b>
80	101,0	55	1,03	455387-80	<b>65,80</b>	755387-80	<b>40,50</b>
100	121,0	57	1,41	455387-100	<b>131,60</b>	755387-100	<b>67,50</b>

Modèle **5539**



## Jonction double de réduction avec verrous - Inox 316 ou aluminium

Reducing coupling without locking rings



DN	E	E <sub>1</sub>	Poids (kg)	Inox 316		Aluminium	
				Référence	Prix unit.	Référence	Prix unit.
40/20	71	44	0,71	455397-4020	•	755397-4020	•
40/25	71	50	0,74	455397-4025	•	755397-4025	•
40/32	71	57	0,77	455397-4032	•	755397-4032	•
50/32	85	57	1,02	455397-5032	•	755397-5032	•
50/40	85	71	1,67	455397-5040	<b>253,90</b>	755397-5040	<b>120,00</b>
65/40	102	71	1,73	455397-6540	<b>278,50</b>	755397-6540	<b>130,00</b>
65/50	102	86	2,46	455397-6550	<b>291,40</b>	755397-6550	<b>140,00</b>
80/40	124	86	2,50	455397-8040	<b>364,10</b>	755397-8040	<b>270,00</b>
80/50	124	86	2,60	455397-8050	<b>374,80</b>	755397-8050	<b>175,00</b>
80/65	124	102	3,53	455397-8065	<b>376,40</b>	755397-8065	<b>182,00</b>
100/40	145	71	3,25	455397-10040	<b>449,00</b>	755397-10040	<b>275,00</b>
100/50	145	85	4,20	455397-10050	<b>389,40</b>	755397-10050	<b>242,00</b>
100/65	145	102	3,68	455397-10065	<b>393,10</b>	755397-10065	<b>216,00</b>
100/80	145	124	4,72	455397-10080	<b>456,40</b>	755397-10080	<b>180,00</b>

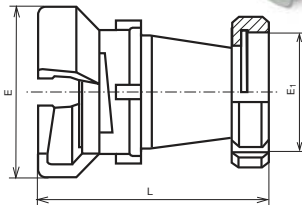
• Sur demande.

Modèle **5540**



## Adaptateur demi-raccord symétrique / écrou tournant SMS ou DIN - Inox 316

Adapter symmetrical coupling / swiveling nut SMS or DIN



DN	E	E <sub>1</sub> écrou tournant	Poids (kg)	Référence	Prix unitaire
80	124	DIN 65	1,40	455401-65	•
80	124	DIN 80	1,88	455401-80	•
80	124	SMS 63	1,40	455402-65	•
80	124	SMS 76	1,88	455402-80	•

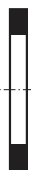
• Sur demande.

Modèle **5541**



## Joint de raccord symétrique Guillemin

Gasket for Guillemin symmetrical coupling



DN	NBR (ex : Bunan®)		EPDM		FPM (ex : Viton®)		PTFE (ex : Teflon®)	
	Référence	Prix unit.	Référence	Prix unit.	Référence	Prix unit.	Référence	Prix unit.
15	955411-15	<b>1,60</b>	955412-15	•	955413-15	<b>9,30</b>	955414-15	<b>9,90</b>
20	955411-20	<b>1,10</b>	955412-20	•	955413-20	<b>9,30</b>	955414-20	<b>12,20</b>
25	955411-25	<b>1,10</b>	955412-25	•	955413-25	<b>14,20</b>	955414-25	<b>12,70</b>
32	955411-32	<b>1,10</b>	955412-32	•	955413-32	<b>14,80</b>	955414-32	<b>13,70</b>
40	955411-40	<b>1,50</b>	955412-40	<b>2,10</b>	955413-40	<b>16,20</b>	955414-40	<b>14,50</b>
50	955411-50	<b>1,60</b>	955412-50	<b>2,40</b>	955413-50	<b>26,40</b>	955414-50	<b>18,50</b>
65	955411-65	<b>2,50</b>	955412-65	<b>4,30</b>	955413-65	<b>41,60</b>	955414-65	<b>28,00</b>
80	955411-80	<b>2,70</b>	955412-80	<b>4,80</b>	955413-80	<b>46,50</b>	955414-80	<b>30,60</b>
100	955411-100	<b>3,50</b>	955412-100	<b>7,10</b>	955413-100	<b>67,50</b>	955414-100	<b>46,80</b>



# Demi-raccords symétriques Guillemin

Inox 316 ou aluminium

Half symmetrical coupling

Série  
**55**

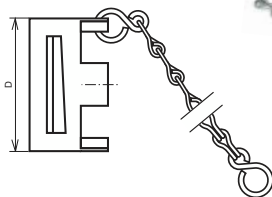
RACCORDS  
RAPIDES

NF E 29-572  
PN16

Modèle **5542**



**Bouchon sans verrou, avec chaînette, cadennassable - Inox 316 ou aluminium**  
Lockable plug, with chain



DN	D	Poids (kg)	Inox 316		Aluminium	
			Référence	Prix unit.	Référence	Prix unit.
40	54	0,20	455427-40	<b>72,60</b>	-	-
50	68	0,26	455427-50	<b>76,30</b>	755427-50	<b>68,70</b>
80	101	0,51	455427-80	<b>83,00</b>	755427-80	<b>74,80</b>
100	121	0,82	455427-100	<b>190,00</b>	755427-100	<b>172,30</b>

Modèle **5543**



**Clé de manoeuvre pour raccord**

Wrench for coupling



DN	Modèle	Référence	Prix unitaire
20/115	Tricoise universelle acier protégé 20/115	855430-1	<b>78,00</b>
20/65	Tricoise simple acier protégé 20/65	855430-2	<b>49,20</b>
65/100	Tricoise simple acier protégé 65/100	855430-3	<b>80,00</b>
20/150	Tricoise double acier protégé 20/150	855430-4	<b>38,40</b>

Clé tricoise articulée : voir modèle 65614 page 195.

## Raccords orientables pour flexibles

Inox 316

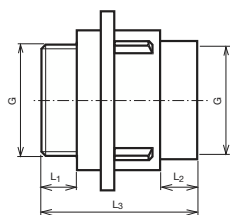
Adjustable couplings

Modèle **5544**



**Raccord orientable en rotation, fileté mâle / femelle**

Adjustable coupling, male / female BSP threaded



DN	Gaz	L <sub>1</sub>	L <sub>2</sub>	L <sub>3</sub>	Poids (kg)	Référence	Prix unitaire
40	1" 1/2	15	15	75	0,85	455447-40	•
50	2"	18	18	81	1,10	455447-50	•
65	2" 1/2	20	20	85	1,45	455447-65	•
80	3"	24	24	93	1,80	455447-80	•
100	4"	25	25	95	2,60	455447-100	•

• Sur demande.

Modèle **5545**



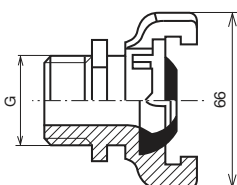
### Demi-raccord à douille annelée - Inox 316

Hose shank coupling

DN	D	Poids (kg)	Référence	Prix unitaire
9	9	0,12	455457-9	•
11	11	0,15	455457-11	72,00
13	13	0,17	455457-13	72,00
16	16	0,17	455457-16	72,00
19	19	0,19	455457-19	72,00
22	22	0,20	455457-22	75,00
26	26	0,23	455457-26	75,00

Colliers de serrage pour tuyaux : • Sur demande.  
voir pages 288 à 293.

Modèle **5546**

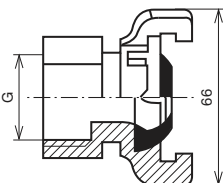


### Demi-raccord à douille fileté mâle - Inox 316

Half express coupling, male BSPP threaded

DN	Gaz (BSPP)	Poids (kg)	Référence	Prix unitaire
10	3/8	0,14	455463-10	85,00
15	1/2	0,15	455463-15	78,00
20	3/4	0,18	455463-20	78,00
25	1	0,22	455463-25	78,00
32	1 1/4	0,34	455463-32	84,00

Modèle **5547**

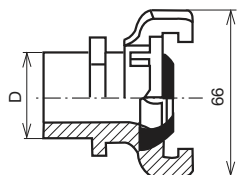


### Demi-raccord à douille taraudée femelle - Inox 316

Half express coupling, female BSP

DN	Gaz (BSP)	Poids (kg)	Référence	Prix unitaire
10	3/8	0,15	455473-10	91,00
15	1/2	0,17	455473-15	91,00
20	3/4	0,35	455473-20	91,00
25	1	0,40	455473-25	91,00

Modèle **5548**

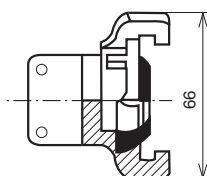


### Demi-raccord à douille lisse à souder - Inox 316

Half express coupling, BW

DN	D	Poids (kg)	Référence	Prix unitaire
20	26,9	0,19	455482-20	91,00
25	33,7	0,19	455482-25	91,00
32	36,8	0,19	455482-32	91,00

Modèle **5549**



### Bouchon pour raccord express - Inox 316

Plugs for express coupling

Fixation	Poids (kg)	Référence	Prix unitaire
Avec chaînette inox	0,17	455497-1	74,00
Avec câble inox	0,17	455497-2	74,00

Cette gamme existe aussi en laiton.  
Prix sur demande.

# Raccords à demi-coquilles pour flexibles

Inox 316 ou aluminium

Coupler in two parts for hoses

NF EN 14420 / DIN2817

Série  
**55**

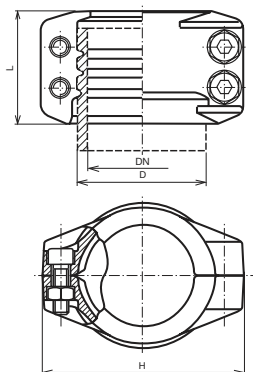
RACCORDS  
RAPIDES

Modèle **5551**



## Coquille de serrage à 4 boulons - Inox 316 ou aluminium

Coupler with 2 half parts and 4 bolts



DN	D mini-maxi	H	L	Boulons	Poids (kg)	Inox 316		Aluminium	
						Référence	Prix unit.	Référence	Prix unit.
13 x 5	22-24	56	50	M 6 x 20	0,21	455517-13	•	755517-13	•
19 x 6	30-33	65	50	M 6 x 20	0,26	455517-19	<b>22,00</b>	755517-19	<b>19,50</b>
25 x 6	36-39	73	50	M 6 x 20	0,32	455517-25	<b>24,00</b>	755517-25	<b>21,30</b>
32 x 6	43-46	79	50	M 6 x 20	0,32	455517-32	<b>54,50</b>	755517-32	<b>26,40</b>
38 x 6,5	50-52	83	50	M 6 x 20	0,41	455517-38	<b>56,80</b>	755517-38	<b>31,50</b>
50 x 8	64-67	103	57	M 8 x 25	0,65	455517-50	<b>66,00</b>	755517-50	<b>36,60</b>
63 x 8	78-82	118	75	M 8 x 25	1,20	455517-63	<b>80,00</b>	755517-63	<b>42,30</b>
75 x 8	89-93	131	77	M 8 x 25	1,50	455517-75	<b>96,00</b>	755517-75	<b>80,50</b>
100 x 8	114-119	164	120	M 10 x 40	2,97	455517-100	<b>330,00</b>	755517-100	<b>117,50</b>

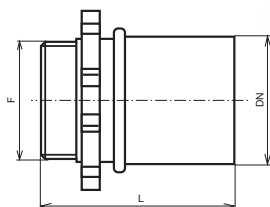
• Sur demande.

Modèle **5552**



## Raccord fileté mâle Gaz, douille lisse à colerette - Inox 316

Male BSP threaded coupling, with smooth hose shank and collar



DN	F	L	Poids (kg)	Référence	Prix unitaire
13	1/2"	61	0,07	455523-13	•
19	3/4"	62	0,10	455523-19	<b>26,00</b>
25	1"	63	0,15	455523-25	<b>28,80</b>
32	1"1/4	65	0,25	455523-32	<b>46,80</b>
38	1"1/2	68	0,29	455523-38	<b>50,70</b>
50	2"	76	0,29	455523-50	<b>63,20</b>
65	2"1/2	96	0,46	455523-63	<b>120,00</b>
75	3"	100	0,90	455523-75	<b>132,60</b>
100	4"	110	1,20	455523-100	<b>612,00</b>

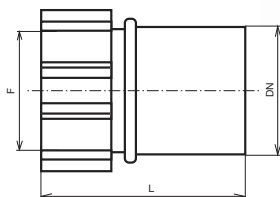
• Sur demande.

Modèle **5553**



## Raccord taraudé femelle Gaz, douille lisse à collerette - Inox 316

Female BSP threaded coupling, with smooth hose shank and collar



DN	F	L	Poids (kg)	Référence	Prix unitaire
13	1/2"	58	0,06	455538-13	<b>126,00</b>
19	3/4"	60	0,08	455538-19	<b>26,20</b>
25	1"	61	0,13	455538-25	<b>41,00</b>
32	1"1/4	63	0,20	455538-32	<b>52,70</b>
38	1"1/2	65	0,27	455538-38	<b>81,90</b>
50	2"	71	0,33	455538-50	<b>78,00</b>
65	2"1/2	91	0,40	455538-63	<b>136,50</b>
75	3"	96	0,70	455538-75	<b>175,50</b>
100	4"	105	1,00	455538-100	•

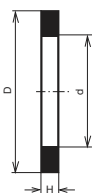
• Sur demande.

Modèle **5554**



## Joint pour raccord taraudé femelle

Joint pour raccord taraudé femelle



DN	D	d	H	NBR		PTFE	
				Référence	Prix unit.	Référence	Prix unit.
1/2"	20	13	2	955541-15	•	955542-15	•
3/4"	26	18	2	955541-19	•	955542-19	•
1"	33	23	2	955541-25	•	955542-25	•
1"1/4	42	32	2	955541-32	•	955542-32	•
1"1/2	48	38	2	955541-38	•	955542-38	•
2"	60	49	2	955541-50	•	955542-50	•
2"1/2	76	63	2	955541-63	•	955542-63	•
3"	88	77	3	955541-75	•	955542-75	•
4"	114	100	3	955541-100	•	955542-100	•

• Sur demande.

# Raccords sphériques

Inox 304

Spherical coupling

Série  
**55**

RACCORDS  
RAPIDES

Modèle **55561**



**Raccord sphérique mâle à ligaturer**

Male spherical union to splice

Modèle **55562**



**Raccord sphérique femelle à ligaturer**

Female spherical union to splice

Modèle **55563**



**Bouchon à levier**

Blind spherical union with lever

Modèle **55564**



**Coude 90° femelle / mâle**

Female / male spherical union bend

Modèle **55565**



**Raccord sphérique mâle à souder**

Male spherical union to weld

Modèle **55566**



**Raccord sphérique femelle à souder**

Female spherical to weld

Modèle **55567**



**Coude 90° femelle à ligaturer**

Female spherical bend to splice

Modèle **55568**



**Coude 90° mâle à ligaturer**

Male spherical union bend to splice

Modèle **55569**



**Joint torique**

Seal ring

**Autres raccords sur demande : raccords Bauer, Perrot, Garolla.**