

**1. Raccords série 3000 lbs extrémités filetés (NPT) PAGE**

|                          |    |
|--------------------------|----|
| Manchons                 | 56 |
| Mamelon hexagonal        | 56 |
| Réductions hexagonales   | 57 |
| Bouchons mâle et femelle | 57 |
| Bossage à souder taraudé | 58 |
| Coudes 90° et 45°        | 58 |
| Té 3 branches femelles   | 58 |
| Unions                   | 59 |
| Embout mâle tube SCH 80  | 59 |
| Mamelon tube SCH 80      | 59 |

**2. Raccords série 3000 lbs extrémités à souder**

|                            |    |
|----------------------------|----|
| Manchons SW                | 60 |
| Bouchon femelle SW         | 61 |
| Bossage à souder SW        | 61 |
| Union femelle - femelle SW | 61 |
| Coudes SW                  | 62 |
| Té 3 branches SW           | 62 |

**3. Raccords série 3000 lbs brides SAE**

|                             |    |
|-----------------------------|----|
| Bride SAE                   | 63 |
| Collet à souder             | 63 |
| Joint de collet             | 63 |
| Kit de fixation avec collet | 64 |
| Kit de liaison avec collet  | 64 |



## Raccords série 3000

# Raccords série 3000 lbs extrémités filetées

Inox 304L ou 316L

3000 lbs fittings NPT threaded

NFE 29-600 / ASME B16-11  
PN200 / 3000 lbs

Série  
**53**

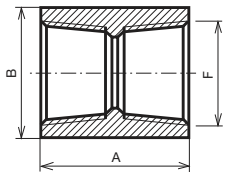
RACCORDS  
3000

Modèle **5311**



## Manchon taraudage NPT - Inox 304L - 316L

Coupling NPT



| Désignation |       | A  | B  | Poids (kg) | 304L      |            | 316L      |               |
|-------------|-------|----|----|------------|-----------|------------|-----------|---------------|
| DN          | F     |    |    |            | Référence | Prix unit. | Référence | Prix unit.    |
| 8           | 1/4"  | 35 | 19 | 0,06       | 353115-8  | •          | 653115-8  | <b>6,90</b>   |
| 10          | 3/8"  | 38 | 22 | 0,07       | 353115-10 | •          | 653115-10 | <b>8,90</b>   |
| 15          | 1/2"  | 48 | 29 | 0,15       | 353115-15 | •          | 653115-15 | <b>13,10</b>  |
| 20          | 3/4"  | 51 | 35 | 0,23       | 353115-20 | •          | 653115-20 | <b>18,80</b>  |
| 25          | 1"    | 60 | 44 | 0,44       | 353115-25 | •          | 653115-25 | <b>33,90</b>  |
| 32          | 1"1/4 | 67 | 57 | 0,73       | 353115-32 | •          | 653115-32 | <b>55,50</b>  |
| 40          | 1"1/2 | 79 | 64 | 1,04       | 353115-40 | •          | 653115-40 | <b>77,90</b>  |
| 50          | 2"    | 86 | 77 | 1,34       | 353115-50 | •          | 653115-50 | <b>112,00</b> |

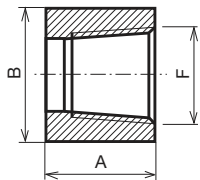
• Sur demande.

Modèle **5312**



## Demi-manchon taraudage NPT - Inox 304L - 316L

Half coupling NPT



| Désignation |       | A    | B  | Poids (kg) | 304L      |            | 316L      |               |
|-------------|-------|------|----|------------|-----------|------------|-----------|---------------|
| DN          | F     |      |    |            | Référence | Prix unit. | Référence | Prix unit.    |
| 8           | 1/4"  | 17,5 | 19 | 0,03       | 353125-8  | •          | 653125-8  | <b>7,00</b>   |
| 10          | 3/8"  | 19   | 22 | 0,04       | 353125-10 | •          | 653125-10 | <b>8,90</b>   |
| 15          | 1/2"  | 24   | 29 | 0,08       | 353125-15 | •          | 653125-15 | <b>13,30</b>  |
| 20          | 3/4"  | 25,5 | 35 | 0,11       | 353125-20 | •          | 653125-20 | <b>18,70</b>  |
| 25          | 1"    | 30   | 44 | 0,22       | 353125-25 | •          | 653125-25 | <b>34,00</b>  |
| 32          | 1"1/4 | 33   | 57 | 0,37       | 353125-32 | •          | 653125-32 | <b>55,10</b>  |
| 40          | 1"1/2 | 40   | 64 | 0,52       | 353125-40 | •          | 653125-40 | <b>78,90</b>  |
| 50          | 2"    | 43   | 77 | 0,67       | 353125-50 | •          | 653125-50 | <b>116,70</b> |

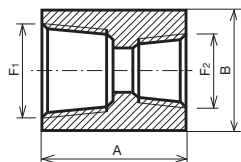
• Sur demande.

Modèle **5313**



## Manchon réduit taraudage NPT - Inox 304L - 316L

Female / female reducing coupling NPT



| Désignation |                |                | A  | B  | Poids (kg) | 304L        |            | 316L        |               |
|-------------|----------------|----------------|----|----|------------|-------------|------------|-------------|---------------|
| DN          | F <sub>1</sub> | F <sub>2</sub> |    |    |            | Référence   | Prix unit. | Référence   | Prix unit.    |
| 8-6         | 1/4"           | 1/8"           | 35 | 19 | 0,10       | 353135-86   | •          | 653135-86   | <b>14,40</b>  |
| 10-8        | 3/8"           | 1/4"           | 38 | 22 | 0,14       | 353135-108  | •          | 653135-108  | <b>14,70</b>  |
| 15-8        | 1/2"           | 1/4"           | 48 | 28 | 0,21       | 353135-158  | •          | 653135-158  | <b>21,00</b>  |
| 15-10       | 1/2"           | 3/8"           | 48 | 28 | 0,20       | 353135-1510 | •          | 653135-1510 | <b>21,00</b>  |
| 20-10       | 3/4"           | 3/8"           | 51 | 35 | 0,24       | 353135-2010 | •          | 653135-2010 | <b>26,20</b>  |
| 20-15       | 3/4"           | 1/2"           | 51 | 35 | 0,22       | 353135-2015 | •          | 653135-2015 | <b>26,20</b>  |
| 25-15       | 1"             | 1/2"           | 60 | 44 | 0,50       | 353135-2515 | •          | 653135-2515 | <b>47,70</b>  |
| 25-20       | 1"             | 3/4"           | 60 | 44 | 0,48       | 353135-2520 | •          | 653135-2520 | <b>47,70</b>  |
| 32-25       | 1"1/4          | 1"             | 67 | 57 | 0,92       | 353135-3225 | •          | 653135-3225 | <b>79,70</b>  |
| 40-32       | 1"1/2          | 1"1/4          | 79 | 64 | 1,30       | 353135-4032 | •          | 653135-4032 | <b>102,70</b> |
| 50-40       | 2"             | 1"1/2          | 86 | 77 | 1,65       | 353135-5040 | •          | 653135-5040 | <b>138,30</b> |

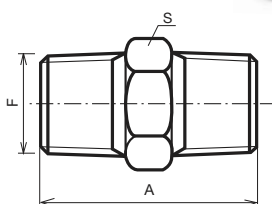
• Sur demande.

Modèle **5314**



## Mamelon hexagonal filetage NPT - Inox 304L - 316L

Hexagonal nipple NPT



| Désignation |       | A  | S  | Poids (kg) | 304L      |            | 316L      |               |
|-------------|-------|----|----|------------|-----------|------------|-----------|---------------|
| DN          | F     |    |    |            | Référence | Prix unit. | Référence | Prix unit.    |
| 8           | 1/4"  | 39 | 17 | 0,03       | 353145-8  | •          | 653145-8  | <b>11,10</b>  |
| 10          | 3/8"  | 43 | 19 | 0,05       | 353145-10 | •          | 653145-10 | <b>13,50</b>  |
| 15          | 1/2"  | 51 | 22 | 0,07       | 353145-15 | •          | 653145-15 | <b>15,90</b>  |
| 20          | 3/4"  | 55 | 29 | 0,12       | 353145-20 | •          | 653145-20 | <b>21,40</b>  |
| 25          | 1"    | 63 | 35 | 0,21       | 353145-25 | •          | 653145-25 | <b>36,80</b>  |
| 32          | 1"1/4 | 65 | 46 | 0,40       | 353145-32 | •          | 653145-32 | <b>70,80</b>  |
| 40          | 1"1/2 | 68 | 50 | 0,55       | 353145-40 | •          | 653145-40 | <b>83,30</b>  |
| 50          | 2"    | 71 | 63 | 0,75       | 353145-50 | •          | 653145-50 | <b>132,40</b> |

• Sur demande.

Tous les modèles en série 6000 lbs sur demande

# Raccords série 3000 lbs extrémités filetées

Inox 304L ou 316L

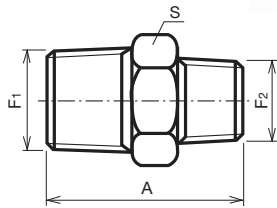
3000 lbs fittings NPT threaded

NFE 29-600 / ASME B16-11  
PN200 / 3000 lbs

Série  
**53**

RACCORDS  
3000

Modèle **5315**



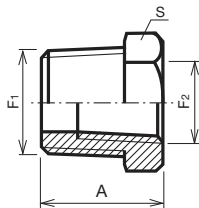
## Réduction hexagonale mâle / mâle filetage NPT - Inox 304L - 316L

Male -/ male hexagonal reducer NPT

| Désignation |                |                | A  | S  | Poids (kg) | 304L        |            | 316L        |            |
|-------------|----------------|----------------|----|----|------------|-------------|------------|-------------|------------|
| DN          | F <sub>1</sub> | F <sub>2</sub> |    |    |            | Référence   | Prix unit. | Référence   | Prix unit. |
| 8-6         | 1/4"           | 1/8"           | 36 | 17 | 0,04       | 353155-86   | •          | 653155-86   | 12,40      |
| 10-8        | 3/8"           | 1/4"           | 42 | 19 | 0,06       | 353155-108  | •          | 653155-108  | 16,70      |
| 15-10       | 1/2"           | 3/8"           | 42 | 22 | 0,08       | 353155-1510 | •          | 653155-1510 | 20,60      |
| 20-15       | 3/4"           | 1/2"           | 48 | 29 | 0,13       | 353155-2015 | •          | 653155-2015 | 25,20      |
| 25-20       | 1"             | 3/4"           | 54 | 35 | 0,38       | 353155-2520 | •          | 653155-2520 | 42,50      |
| 32-25       | 1"1/4"         | 1"             | 60 | 46 | 0,61       | 353155-3225 | •          | 653155-3225 | 75,20      |
| 40-32       | 1"1/2"         | 1"1/4"         | 62 | 50 | 0,85       | 353155-4032 | •          | 653155-4032 | 88,00      |
| 50-40       | 2"             | 1"1/2"         | 66 | 63 | 0,91       | 353155-5040 | •          | 653155-5040 | 139,20     |

• Sur demande.

Modèle **5316**



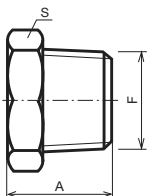
## Réduction hexagonale mâle / femelle filetage NPT - Inox 304L - 316L

Male / female hexagonal reducer NPT

| Désignation |                |                | A  | S  | Poids (kg) | 304L        |            | 316L        |            |
|-------------|----------------|----------------|----|----|------------|-------------|------------|-------------|------------|
| DN          | F <sub>1</sub> | F <sub>2</sub> |    |    |            | Référence   | Prix unit. | Référence   | Prix unit. |
| 8-6         | 1/4"           | 1/8"           | 17 | 16 | 0,03       | 353165-86   | •          | 653165-86   | 10,30      |
| 10-8        | 3/8"           | 1/4"           | 19 | 19 | 0,03       | 353165-108  | •          | 653165-108  | 11,00      |
| 15-10       | 1/2"           | 3/8"           | 22 | 22 | 0,04       | 353165-1510 | •          | 653165-1510 | 11,70      |
| 20-15       | 3/4"           | 1/2"           | 25 | 27 | 0,05       | 353165-2015 | •          | 653165-2015 | 14,60      |
| 25-20       | 1"             | 3/4"           | 28 | 35 | 0,09       | 353165-2520 | •          | 653165-2520 | 21,30      |
| 32-25       | 1"1/4"         | 1"             | 29 | 46 | 0,22       | 353165-3225 | •          | 653165-3225 | 45,50      |
| 40-32       | 1"1/2"         | 1"1/4"         | 31 | 50 | 0,38       | 353165-4032 | •          | 653165-4032 | 60,00      |
| 50-40       | 2"             | 1"1/2"         | 33 | 63 | 0,47       | 353165-5040 | •          | 653165-5040 | 61,00      |

• Sur demande.

Modèle **5317**



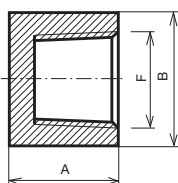
## Bouchon mâle tête hexagonale filetage NPT - Inox 304L - 316L

Male hexagonal cap NPT

| Désignation |        | A  | S  | Poids (kg) | 304L      |            | 316L      |            |
|-------------|--------|----|----|------------|-----------|------------|-----------|------------|
| DN          | F      |    |    |            | Référence | Prix unit. | Référence | Prix unit. |
| 8           | 1/4"   | 23 | 16 | 0,03       | 353175-8  | •          | 653175-8  | 4,10       |
| 10          | 3/8"   | 24 | 19 | 0,04       | 353175-10 | •          | 653175-10 | 5,60       |
| 15          | 1/2"   | 28 | 22 | 0,07       | 353175-15 | •          | 653175-15 | 7,00       |
| 20          | 3/4"   | 31 | 27 | 0,13       | 353175-20 | •          | 653175-20 | 10,00      |
| 25          | 1"     | 34 | 35 | 0,22       | 353175-25 | •          | 653175-25 | 19,00      |
| 32          | 1"1/4" | 40 | 46 | 0,42       | 353175-32 | •          | 653175-32 | 31,20      |
| 40          | 1"1/2" | 41 | 50 | 0,58       | 353175-40 | •          | 653175-40 | 37,50      |
| 50          | 2"     | 44 | 63 | 0,99       | 353175-50 | •          | 653175-50 | 61,50      |

• Sur demande.

Modèle **5318**



## Bouchon femelle taraudage NPT - Inox 304L - 316L

Female cap NPT

| Désignation |        | A  | B  | Poids (kg) | 304L      |            | 316L      |            |
|-------------|--------|----|----|------------|-----------|------------|-----------|------------|
| DN          | F      |    |    |            | Référence | Prix unit. | Référence | Prix unit. |
| 8           | 1/4"   | 25 | 19 | 0,05       | 353185-8  | •          | 653185-8  | 5,30       |
| 10          | 3/8"   | 25 | 22 | 0,08       | 353185-10 | •          | 653185-10 | 6,30       |
| 15          | 1/2"   | 32 | 28 | 0,12       | 353185-15 | •          | 653185-15 | 11,10      |
| 20          | 3/4"   | 37 | 35 | 0,20       | 353185-20 | •          | 653185-20 | 15,90      |
| 25          | 1"     | 41 | 44 | 0,31       | 353185-25 | •          | 653185-25 | 28,80      |
| 32          | 1"1/4" | 44 | 57 | 0,60       | 353185-32 | •          | 653185-32 | 52,10      |
| 40          | 1"1/2" | 44 | 64 | 0,73       | 353185-40 | •          | 653185-40 | 59,10      |
| 50          | 2"     | 48 | 77 | 1,05       | 353185-50 | •          | 653185-50 | 79,90      |

• Sur demande.

Tous les modèles en série 6000 lbs sur demande

# Raccords série 3000 lbs extrémités filetées

Inox 304L ou 316L

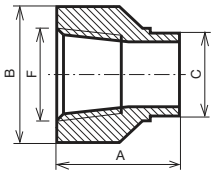
3000 lbs fittings NPT threaded

NFE 29-600 / ASME B16-11  
PN200 / 3000 lbs

Série  
**53**

RACCORDS  
3000

Modèle **5319**



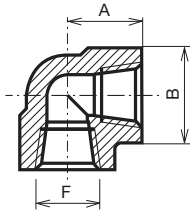
**Bossage à souder taraudé NPT - Inox 304L - 316L**

Weld boss taped NPT

| Désignation |       | A  | B    | C    | Poids (kg) | 304L      |            | 316L      |            |
|-------------|-------|----|------|------|------------|-----------|------------|-----------|------------|
| DN          | F     |    |      |      |            | Référence | Prix unit. | Référence | Prix unit. |
| 8           | 1/4"  | 40 | 22,5 | 13,5 | 0,08       | 353195-8  | •          | 653195-8  | 17,70      |
| 10          | 3/8"  | 50 | 26   | 17,2 | 0,09       | 353195-10 | •          | 653195-10 | 19,50      |
| 15          | 1/2"  | 50 | 34   | 21,3 | 0,15       | 353195-15 | •          | 653195-15 | 22,70      |
| 20          | 3/4"  | 50 | 39,5 | 26,7 | 0,23       | 353195-20 | •          | 653195-20 | 30,20      |
| 25          | 1"    | 50 | 48   | 33,4 | 0,45       | 353195-25 | •          | 653195-25 | 56,20      |
| 32          | 1"1/4 | 50 | 60   | 42,4 | 0,73       | 353195-32 | •          | 653195-32 | 67,80      |
| 40          | 1"1/2 | 50 | 65   | 48,3 | 1,05       | 353195-40 | •          | 653195-40 | 94,30      |
| 50          | 2"    | 60 | 80   | 60,3 | 1,34       | 353195-50 | •          | 653195-50 | 150,30     |

• Sur demande.

Modèle **5321**



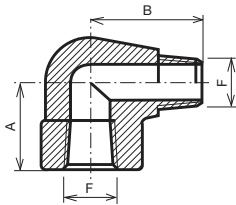
**Coûde 90° femelle / femelle taraudage NPT - Inox 304L - 316L**

90° female / female elbow NPT

| Désignation |       | A  | B  | Poids (kg) | 304L      |            | 316L      |            |
|-------------|-------|----|----|------------|-----------|------------|-----------|------------|
| DN          | F     |    |    |            | Référence | Prix unit. | Référence | Prix unit. |
| 8           | 1/4"  | 25 | 25 | 0,15       | 353215-8  | •          | 653215-8  | 18,80      |
| 10          | 3/8"  | 29 | 33 | 0,29       | 353215-10 | •          | 653215-10 | 24,60      |
| 15          | 1/2"  | 33 | 38 | 0,42       | 353215-15 | •          | 653215-15 | 29,50      |
| 20          | 3/4"  | 38 | 46 | 0,67       | 353215-20 | •          | 653215-20 | 43,10      |
| 25          | 1"    | 44 | 56 | 1,13       | 353215-25 | •          | 653215-25 | 73,80      |
| 32          | 1"1/4 | 51 | 62 | 1,27       | 353215-32 | •          | 653215-32 | 99,90      |
| 40          | 1"1/2 | 60 | 75 | 2,41       | 353215-40 | •          | 653215-40 | 163,90     |
| 50          | 2"    | 64 | 84 | 2,70       | 353215-50 | •          | 653215-50 | 215,50     |

• Sur demande.

Modèle **5322**



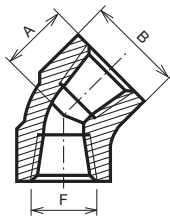
**Coûde 90° mâle / femelle taraudage NPT - Inox 304L - 316L**

90° male / female elbow NPT

| Désignation |       | A  | B  | Poids (kg) | 304L      |            | 316L      |            |
|-------------|-------|----|----|------------|-----------|------------|-----------|------------|
| DN          | F     |    |    |            | Référence | Prix unit. | Référence | Prix unit. |
| 8           | 1/4"  | 22 | 32 | 0,13       | 353225-8  | •          | 653225-8  | 35,80      |
| 10          | 3/8"  | 25 | 38 | 0,27       | 353225-10 | •          | 653225-10 | 42,50      |
| 15          | 1/2"  | 28 | 41 | 0,45       | 353225-15 | •          | 653225-15 | 48,60      |
| 20          | 3/4"  | 35 | 48 | 0,67       | 353225-20 | •          | 653225-20 | 76,80      |
| 25          | 1"    | 44 | 57 | 1,09       | 353225-25 | •          | 653225-25 | 127,00     |
| 32          | 1"1/4 | 51 | 66 | 1,53       | 353225-32 | •          | 653225-32 | 201,00     |
| 40          | 1"1/2 | 54 | 71 | 2,40       | 353225-40 | •          | 653225-40 | 304,00     |
| 50          | 2"    | 64 | 84 | 3,80       | 353225-50 | •          | 653225-50 | •          |

• Sur demande.

Modèle **5323**



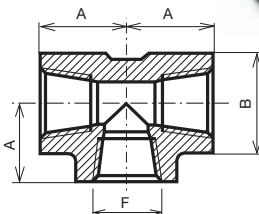
**Coûde 45° femelle / femelle taraudage NPT - Inox 304L - 316L**

45° female / female elbow NPT

| Désignation |       | A  | B  | Poids (kg) | 304L      |            | 316L      |            |
|-------------|-------|----|----|------------|-----------|------------|-----------|------------|
| DN          | F     |    |    |            | Référence | Prix unit. | Référence | Prix unit. |
| 8           | 1/4"  | 19 | 25 | 0,12       | 353235-8  | •          | 653235-8  | •          |
| 10          | 3/8"  | 22 | 33 | 0,24       | 353235-10 | •          | 653235-10 | •          |
| 15          | 1/2"  | 25 | 38 | 0,33       | 353235-15 | •          | 653235-15 | •          |
| 20          | 3/4"  | 29 | 46 | 0,55       | 353235-20 | •          | 653235-20 | •          |
| 25          | 1"    | 33 | 56 | 0,90       | 353235-25 | •          | 653235-25 | •          |
| 32          | 1"1/4 | 35 | 62 | 1,10       | 353235-32 | •          | 653235-32 | •          |
| 40          | 1"1/2 | 43 | 75 | 1,95       | 353235-40 | •          | 653235-40 | •          |
| 50          | 2"    | 45 | 84 | 2,22       | 353235-50 | •          | 653235-50 | •          |

• Sur demande.

Modèle **5324**



**Té 3 branches femelles taraudage NPT - Inox 304L - 316L**

Tee NPT threaded

| Désignation |       | A  | B  | Poids (kg) | 304L      |            | 316L      |            |
|-------------|-------|----|----|------------|-----------|------------|-----------|------------|
| DN          | F     |    |    |            | Référence | Prix unit. | Référence | Prix unit. |
| 8           | 1/4"  | 25 | 25 | 0,18       | 353245-8  | •          | 653245-8  | 22,80      |
| 10          | 3/8"  | 29 | 33 | 0,37       | 353245-10 | •          | 653245-10 | 30,60      |
| 15          | 1/2"  | 33 | 38 | 0,55       | 353245-15 | •          | 653245-15 | 36,40      |
| 20          | 3/4"  | 38 | 46 | 0,83       | 353245-20 | •          | 653245-20 | 58,10      |
| 25          | 1"    | 44 | 56 | 1,42       | 353245-25 | •          | 653245-25 | 99,50      |
| 32          | 1"1/4 | 51 | 62 | 1,70       | 353245-32 | •          | 653245-32 | 134,80     |
| 40          | 1"1/2 | 60 | 75 | 3,20       | 353245-40 | •          | 653245-40 | 209,10     |
| 50          | 2"    | 64 | 84 | 3,50       | 353245-50 | •          | 653245-50 | 284,00     |

• Sur demande.

Tous les modèles en série 6000 lbs sur demande

Les cotes d'encombrement sont susceptibles de varier. Merci de nous consulter en cas de cote impérative. Dimensions can change without notice. For imperative sizes, call us. Prix HT - Informations techniques et illustrations non contractuelles / Technical datas subject to change.

# Raccords série 3000 lbs extrémités filetées

Inox 304L ou 316L

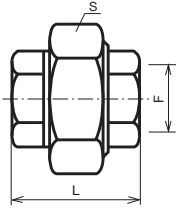
3000 lbs fittings NPT threaded

NFE 29-600 / ASME B16-11  
PN200 / 3000 lbs

Série  
**53**

RACCORDS  
3000

Modèle **5325**



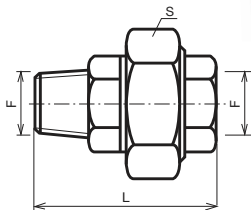
## Union femelle / femelle taraudage NPT - Inox 304L - 316L

Female / female union NPT

| Désignation |       | L  | S  | Poids (kg) | 304L      |            | 316L      |               |
|-------------|-------|----|----|------------|-----------|------------|-----------|---------------|
| DN          | F     |    |    |            | Référence | Prix unit. | Référence | Prix unit.    |
| 8           | 1/4"  | 41 | 40 | 0,18       | 353255-8  | •          | 653255-8  | <b>37,10</b>  |
| 10          | 3/8"  | 45 | 40 | 0,33       | 353255-10 | •          | 653255-10 | <b>48,70</b>  |
| 15          | 1/2"  | 49 | 48 | 0,36       | 353255-15 | •          | 653255-15 | <b>49,50</b>  |
| 20          | 3/4"  | 57 | 54 | 0,54       | 353255-20 | •          | 653255-20 | <b>69,80</b>  |
| 25          | 1"    | 63 | 64 | 0,77       | 353255-25 | •          | 653255-25 | <b>106,20</b> |
| 32          | 1"1/4 | 72 | 72 | 0,98       | 353255-32 | •          | 653255-32 | <b>164,40</b> |
| 40          | 1"1/2 | 80 | 77 | 1,55       | 353255-40 | •          | 653255-40 | <b>186,60</b> |
| 50          | 2"    | 89 | 94 | 2,15       | 353255-50 | •          | 653255-50 | <b>256,00</b> |

• Sur demande.

Modèle **5326**



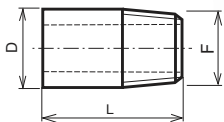
## Union mâle / femelle filetage NPT - Inox 304L - 316L

Male / female union NPT

| Désignation |       | L   | S  | Poids (kg) | 304L      |            | 316L      |               |
|-------------|-------|-----|----|------------|-----------|------------|-----------|---------------|
| DN          | F     |     |    |            | Référence | Prix unit. | Référence | Prix unit.    |
| 8           | 1/4"  | 61  | 34 | 0,21       | 353265-8  | •          | 653265-8  | <b>51,00</b>  |
| 10          | 3/8"  | 69  | 38 | 0,44       | 353265-10 | •          | 653265-10 | <b>73,60</b>  |
| 15          | 1/2"  | 75  | 46 | 0,45       | 353265-15 | •          | 653265-15 | <b>75,70</b>  |
| 20          | 3/4"  | 80  | 54 | 0,61       | 353265-20 | •          | 653265-20 | <b>102,30</b> |
| 25          | 1"    | 90  | 63 | 0,95       | 353265-25 | •          | 653265-25 | <b>123,90</b> |
| 32          | 1"1/4 | 98  | 72 | 1,20       | 353265-32 | •          | 653265-32 | <b>254,00</b> |
| 40          | 1"1/2 | 105 | 77 | 1,90       | 353265-40 | •          | 653265-40 | <b>270,20</b> |
| 50          | 2"    | 120 | 94 | 2,70       | 353265-50 | •          | 653265-50 | <b>380,50</b> |

• Sur demande.

Modèle **5328**



## Embout mâle NPT - schedule 80S - Inox 304L - 316L

Male welding nipple NPT

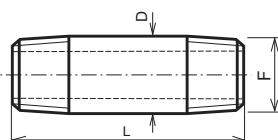
| Désignation |       | D*   | L  | Poids (kg) | 304L      |            | 316L      |            |
|-------------|-------|------|----|------------|-----------|------------|-----------|------------|
| DN          | F     |      |    |            | Référence | Prix unit. | Référence | Prix unit. |
| 8           | 1/4"  | 13,7 | 36 | 0,03       | 353285-8  | •          | 653285-8  | •          |
| 10          | 3/8"  | 17,1 | 36 | 0,04       | 353285-10 | •          | 653285-10 | •          |
| 15          | 1/2"  | 21,3 | 36 | 0,06       | 353285-15 | •          | 653285-15 | •          |
| 20          | 3/4"  | 26,7 | 36 | 0,09       | 353285-20 | •          | 653285-20 | •          |
| 25          | 1"    | 33,4 | 36 | 0,12       | 353285-25 | •          | 653285-25 | •          |
| 32          | 1"1/4 | 42,2 | 48 | 0,22       | 353285-32 | •          | 653285-32 | •          |
| 40          | 1"1/2 | 48,3 | 48 | 0,28       | 353285-40 | •          | 653285-40 | •          |
| 50          | 2"    | 60,3 | 48 | 0,37       | 353285-50 | •          | 653285-50 | •          |

\* Tube Schedule 80S.

• Sur demande.

Sur demande : longueur 100.

Modèle **5329**



## Mamelon tube NPT - schedule 80S - Inox 304L - 316L

Long nipple NPT

| Désignation |       | D*   | L   | Poids (kg) | 304L      |            | 316L      |            |
|-------------|-------|------|-----|------------|-----------|------------|-----------|------------|
| DN          | F     |      |     |            | Référence | Prix unit. | Référence | Prix unit. |
| 8           | 1/4"  | 13,7 | 100 | 0,08       | 353295-8  | •          | 653295-8  | •          |
| 10          | 3/8"  | 17,1 | 100 | 0,13       | 353295-10 | •          | 653295-10 | •          |
| 15          | 1/2"  | 21,3 | 100 | 0,17       | 353295-15 | •          | 653295-15 | •          |
| 20          | 3/4"  | 26,7 | 100 | 0,23       | 353295-20 | •          | 653295-20 | •          |
| 25          | 1"    | 33,4 | 100 | 0,33       | 353295-25 | •          | 653295-25 | •          |
| 32          | 1"1/4 | 42,2 | 100 | 0,47       | 353295-32 | •          | 653295-32 | •          |
| 40          | 1"1/2 | 48,3 | 100 | 0,55       | 353295-40 | •          | 653295-40 | •          |
| 50          | 2"    | 60,3 | 100 | 0,76       | 353295-50 | •          | 653295-50 | •          |

\* Tube Schedule 80S.

• Sur demande.

Sur demande : longueurs 50 - 75 - 150 - 200.

Tous les modèles en série 6000 lbs sur demande

# Raccords série 3000 lbs extrémités à souder

Inox 304L ou 316L

3000 lbs fittings SW

NFE 29-600 / ASME B16-11  
PN200 / 3000 lbs

Série  
**53**

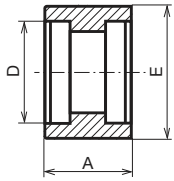
RACCORDS  
3000

Modèle **5341**



## Manchon SW - Inox 304L - 316L

Coupling SW



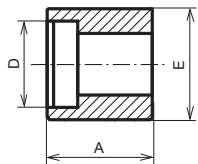
| Désignation |       | A  | E  | Poids (kg) | 304L      |            | 316L      |              |
|-------------|-------|----|----|------------|-----------|------------|-----------|--------------|
| DN          | D     |    |    |            | Référence | Prix unit. | Référence | Prix unit.   |
| 8           | 1/4"  | 28 | 22 | 0,06       | 353411-8  | •          | 653411-8  | <b>8,90</b>  |
| 10          | 3/8"  | 28 | 26 | 0,06       | 353411-10 | •          | 653411-10 | <b>9,90</b>  |
| 15          | 1/2"  | 35 | 32 | 0,12       | 353411-15 | •          | 653411-15 | <b>12,20</b> |
| 20          | 3/4"  | 35 | 36 | 0,15       | 353411-20 | •          | 653411-20 | <b>16,60</b> |
| 25          | 1"    | 37 | 45 | 0,24       | 353411-25 | •          | 653411-25 | <b>22,70</b> |
| 32          | 1"1/4 | 42 | 55 | 0,33       | 353411-32 | •          | 653411-32 | <b>38,30</b> |
| 40          | 1"1/2 | 54 | 60 | 0,43       | 353411-40 | •          | 653411-40 | <b>47,10</b> |
| 50          | 2"    | 57 | 75 | 0,76       | 353411-50 | •          | 653411-50 | <b>70,40</b> |

Modèle **5342**



## Demi-manchon SW - Inox 304L - 316L

Half coupling SW



| Désignation |       | A  | E  | Poids (kg) | 304L      |            | 316L      |              |
|-------------|-------|----|----|------------|-----------|------------|-----------|--------------|
| DN          | D     |    |    |            | Référence | Prix unit. | Référence | Prix unit.   |
| 8           | 1/4"  | 28 | 22 | 0,06       | 353421-8  | •          | 653421-8  | <b>10,70</b> |
| 10          | 3/8"  | 28 | 26 | 0,07       | 353421-10 | •          | 653421-10 | <b>11,80</b> |
| 15          | 1/2"  | 35 | 32 | 0,15       | 353421-15 | •          | 653421-15 | <b>14,60</b> |
| 20          | 3/4"  | 35 | 36 | 0,18       | 353421-20 | •          | 653421-20 | <b>18,20</b> |
| 25          | 1"    | 37 | 45 | 0,31       | 353421-25 | •          | 653421-25 | <b>27,10</b> |
| 32          | 1"1/4 | 42 | 55 | 0,43       | 353421-32 | •          | 653421-32 | <b>38,40</b> |
| 40          | 1"1/2 | 54 | 60 | 0,46       | 353421-40 | •          | 653421-40 | <b>47,00</b> |
| 50          | 2"    | 57 | 75 | 0,93       | 353421-50 | •          | 653421-50 | <b>70,20</b> |

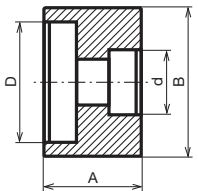
• Sur demande.

Modèle **5343**



## Manchon réduit SW - Inox 304L - 316L

Reducing coupling SW



| Désignation |       |       | A  | B  | Poids (kg) | 304L      |            | 316L      |              |
|-------------|-------|-------|----|----|------------|-----------|------------|-----------|--------------|
| DN          | D     | d     |    |    |            | Référence | Prix unit. | Référence | Prix unit.   |
| 8-6         | 1/4"  | 1/8"  | 28 | 22 | 0,11       | 353431-8  | •          | 653431-8  | <b>11,40</b> |
| 10-8        | 3/8"  | 1/4"  | 28 | 26 | 0,14       | 353431-10 | •          | 653431-10 | <b>12,20</b> |
| 15-10       | 1/2"  | 3/8"  | 35 | 32 | 0,16       | 353431-15 | •          | 653431-15 | <b>14,90</b> |
| 20-15       | 3/4"  | 1/2"  | 35 | 36 | 0,17       | 353431-20 | •          | 653431-20 | <b>18,90</b> |
| 25-20       | 1"    | 3/4"  | 39 | 45 | 0,35       | 353431-25 | •          | 653431-25 | <b>27,40</b> |
| 32-25       | 1"1/4 | 1"    | 42 | 55 | 0,31       | 353431-32 | •          | 653431-32 | <b>43,30</b> |
| 40-32       | 1"1/2 | 1"1/4 | 54 | 60 | 0,55       | 353431-40 | •          | 653431-40 | <b>54,20</b> |
| 50-40       | 2"    | 1"1/2 | 57 | 75 | 1,25       | 353431-50 | •          | 653431-50 | <b>81,90</b> |

• Sur demande.

Tous les modèles en série 6000 lbs sur demande

# Raccords série 3000 lbs extrémités à souder

Inox 304L ou 316L

3000 lbs fittings SW

NFE 29-600 / ASME B16-11  
PN200 / 3000 lbs

Série  
**53**

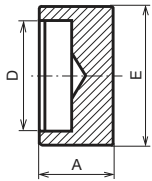
RACCORDS  
3000

Modèle **5344**



## Bouchon femelle SW - Inox 304L - 316L

Female cap SW



| Désignation |       | A  | E  | Poids (kg) | 304L      |            | 316L      |              |
|-------------|-------|----|----|------------|-----------|------------|-----------|--------------|
| DN          | D     |    |    |            | Référence | Prix unit. | Référence | Prix unit.   |
| 8           | 1/4"  | 15 | 22 | 0,04       | 353441-8  | •          | 653441-8  | <b>9,60</b>  |
| 10          | 3/8"  | 17 | 26 | 0,06       | 353441-10 | •          | 653441-10 | <b>10,20</b> |
| 15          | 1/2"  | 19 | 32 | 0,09       | 353441-15 | •          | 653441-15 | <b>12,50</b> |
| 20          | 3/4"  | 23 | 36 | 0,16       | 353441-20 | •          | 653441-20 | <b>14,90</b> |
| 25          | 1"    | 26 | 45 | 0,22       | 353441-25 | •          | 653441-25 | <b>21,00</b> |
| 32          | 1"1/4 | 28 | 55 | 0,39       | 353441-32 | •          | 653441-32 | <b>27,70</b> |
| 40          | 1"1/2 | 30 | 60 | 0,55       | 353441-40 | •          | 653441-40 | <b>38,40</b> |
| 50          | 2"    | 36 | 75 | 0,78       | 353441-50 | •          | 653441-50 | <b>53,40</b> |

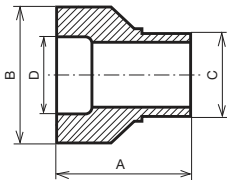
• Sur demande.

Modèle **5345**



## Bossage à souder SW - Inox 304L - 316L

Weld boss SW



| Désignation |       | A  | B    | C    | Poids (kg) | 304L      |            | 316L      |               |
|-------------|-------|----|------|------|------------|-----------|------------|-----------|---------------|
| DN          | D     |    |      |      |            | Référence | Prix unit. | Référence | Prix unit.    |
| 8           | 1/4"  | 40 | 22,5 | 13,5 | 0,08       | 353451-8  | •          | 653451-8  | <b>16,30</b>  |
| 10          | 3/8"  | 50 | 26,5 | 17,2 | 0,11       | 353451-10 | •          | 653451-10 | <b>17,70</b>  |
| 15          | 1/2"  | 50 | 34,5 | 21,3 | 0,16       | 353451-15 | •          | 653451-15 | <b>22,10</b>  |
| 20          | 3/4"  | 50 | 39,5 | 26,7 | 0,21       | 353451-20 | •          | 653451-20 | <b>30,50</b>  |
| 25          | 1"    | 50 | 46,5 | 33,4 | 0,42       | 353451-25 | •          | 653451-25 | <b>54,60</b>  |
| 32          | 1"1/4 | 50 | 55,5 | 42,4 | 0,70       | 353451-32 | •          | 653451-32 | <b>69,10</b>  |
| 40          | 1"1/2 | 50 | 65   | 48,3 | 0,89       | 353451-40 | •          | 653451-40 | <b>95,60</b>  |
| 50          | 2"    | 60 | 80   | 60,3 | 1,41       | 353451-50 | •          | 653451-50 | <b>155,70</b> |

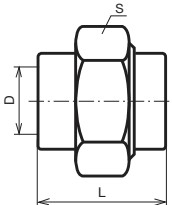
• Sur demande.

Modèle **5346**



## Union à souder SW - Inox 304L - 316L

Weld union SW



| Désignation |       | L  | S  | Poids (kg) | 304L      |            | 316L      |               |
|-------------|-------|----|----|------------|-----------|------------|-----------|---------------|
| DN          | D     |    |    |            | Référence | Prix unit. | Référence | Prix unit.    |
| 8           | 1/4"  | 41 | 40 | 0,18       | 353461-8  | •          | 653461-8  | <b>36,00</b>  |
| 10          | 3/8"  | 45 | 40 | 0,27       | 353461-10 | •          | 653461-10 | <b>48,00</b>  |
| 15          | 1/2"  | 49 | 48 | 0,35       | 353461-15 | •          | 653461-15 | <b>49,60</b>  |
| 20          | 3/4"  | 57 | 54 | 0,53       | 353461-20 | •          | 653461-20 | <b>67,50</b>  |
| 25          | 1"    | 63 | 64 | 0,73       | 353461-25 | •          | 653461-25 | <b>86,40</b>  |
| 32          | 1"1/4 | 72 | 72 | 1,24       | 353461-32 | •          | 653461-32 | <b>170,20</b> |
| 40          | 1"1/2 | 80 | 77 | 1,49       | 353461-40 | •          | 653461-40 | <b>214,30</b> |
| 50          | 2"    | 89 | 94 | 2,42       | 353461-50 | •          | 653461-50 | <b>272,40</b> |

• Sur demande.

Tous les modèles en série 6000 lbs sur demande

# Raccords série 3000 lbs extrémités à souder

Inox 304L ou 316L

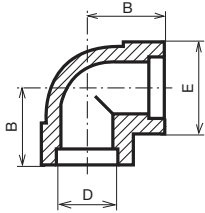
3000 lbs fittings SW

NFE 29-600 / ASME B16-11  
PN200 / 3000 lbs

Série  
**53**

RACCORDS  
3000

Modèle **5347**



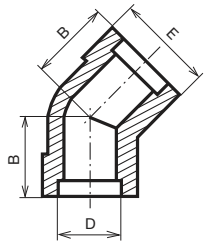
## Coude 90° SW - Inox 304L - 316L

90° elbow SW

| Désignation |       | B  | E  | Poids (kg) | 304L      |            | 316L      |               |
|-------------|-------|----|----|------------|-----------|------------|-----------|---------------|
| DN          | D     |    |    |            | Référence | Prix unit. | Référence | Prix unit.    |
| 8           | 1/4"  | 21 | 23 | 0,14       | 353471-8  | •          | 653471-8  | <b>18,00</b>  |
| 10          | 3/8"  | 24 | 26 | 0,12       | 353471-10 | •          | 653471-10 | <b>19,70</b>  |
| 15          | 1/2"  | 28 | 33 | 0,25       | 353471-15 | •          | 653471-15 | <b>23,00</b>  |
| 20          | 3/4"  | 34 | 38 | 0,33       | 353471-20 | •          | 653471-20 | <b>28,80</b>  |
| 25          | 1"    | 38 | 46 | 0,52       | 353471-25 | •          | 653471-25 | <b>44,90</b>  |
| 32          | 1"1/4 | 44 | 56 | 0,72       | 353471-32 | •          | 653471-32 | <b>76,50</b>  |
| 40          | 1"1/2 | 50 | 62 | 0,93       | 353471-40 | •          | 653471-40 | <b>101,00</b> |
| 50          | 2"    | 60 | 76 | 1,57       | 353471-50 | •          | 653471-50 | <b>171,00</b> |

• Sur demande.

Modèle **5348**



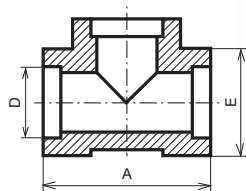
## Coude 45° SW - Inox 304L - 316L

45° elbow SW

| Désignation |       | B    | E  | Poids (kg) | 304L      |            | 316L      |               |
|-------------|-------|------|----|------------|-----------|------------|-----------|---------------|
| DN          | D     |      |    |            | Référence | Prix unit. | Référence | Prix unit.    |
| 8           | 1/4"  | 18   | 23 | 0,12       | 353481-8  | •          | 653481-8  | <b>22,10</b>  |
| 10          | 3/8"  | 19   | 26 | 0,23       | 353481-10 | •          | 653481-10 | <b>23,70</b>  |
| 15          | 1/2"  | 22   | 33 | 0,31       | 353481-15 | •          | 653481-15 | <b>27,70</b>  |
| 20          | 3/4"  | 25   | 38 | 0,53       | 353481-20 | •          | 653481-20 | <b>35,00</b>  |
| 25          | 1"    | 28,5 | 46 | 0,86       | 353481-25 | •          | 653481-25 | <b>49,70</b>  |
| 32          | 1"1/4 | 34   | 56 | 1,05       | 353481-32 | •          | 653481-32 | <b>91,70</b>  |
| 40          | 1"1/2 | 35   | 62 | 1,85       | 353481-40 | •          | 653481-40 | <b>121,40</b> |
| 50          | 2"    | 43   | 76 | 2,10       | 353481-50 | •          | 653481-50 | <b>201,20</b> |

• Sur demande.

Modèle **5349**



## Té 3 branches SW - Inox 304L - 316L

Tee SW

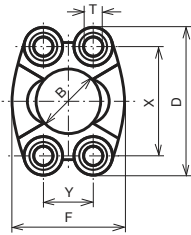
| Désignation |       | A   | E  | Poids (kg) | 304L      |            | 316L      |               |
|-------------|-------|-----|----|------------|-----------|------------|-----------|---------------|
| DN          | D     |     |    |            | Référence | Prix unit. | Référence | Prix unit.    |
| 8           | 1/4"  | 43  | 23 | 0,14       | 353491-8  | •          | 653491-8  | <b>27,10</b>  |
| 10          | 3/8"  | 50  | 26 | 0,18       | 353491-10 | •          | 653491-10 | <b>29,70</b>  |
| 15          | 1/2"  | 56  | 33 | 0,31       | 353491-15 | •          | 653491-15 | <b>35,60</b>  |
| 20          | 3/4"  | 66  | 38 | 0,42       | 353491-20 | •          | 653491-20 | <b>43,20</b>  |
| 25          | 1"    | 76  | 46 | 0,63       | 353491-25 | •          | 653491-25 | <b>62,80</b>  |
| 32          | 1"1/4 | 88  | 56 | 0,98       | 353491-32 | •          | 653491-32 | <b>124,40</b> |
| 40          | 1"1/2 | 100 | 62 | 1,31       | 353491-40 | •          | 653491-40 | <b>160,10</b> |
| 50          | 2"    | 120 | 76 | 2,07       | 353491-50 | •          | 653491-50 | <b>256,70</b> |

• Sur demande.

Tous les modèles en série 6000 lbs sur demande



Modèle **5351**



### Bride SAE selon ISO 6162 pour tube Gaz ou DIN - Inox 316L ou bichromaté

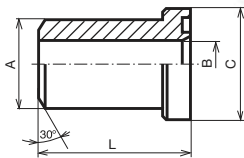
SAE flange

| DN | pouces | B     | D   | F     | T     | X      | Y     | Poids (kg) | Inox 316L |               | Bichromaté |              |
|----|--------|-------|-----|-------|-------|--------|-------|------------|-----------|---------------|------------|--------------|
|    |        |       |     |       |       |        |       |            | Référence | Prix unit.    | Référence  | Prix unit.   |
| 15 | 1/2"   | 24,26 | 54  | 45,6  | 8,75  | 38,1   | 17,48 | 0,12       | 653517-15 | <b>81,20</b>  | 853517-15  | <b>11,60</b> |
| 20 | 3/4"   | 32,13 | 65  | 51,8  | 10,75 | 47,63  | 22,23 | 0,16       | 653517-20 | <b>87,00</b>  | 853517-20  | <b>12,80</b> |
| 25 | 1"     | 38,48 | 70  | 58,4  | 10,75 | 52,37  | 26,19 | 0,22       | 653517-25 | <b>94,00</b>  | 853517-25  | <b>14,00</b> |
| 32 | 1"1/4  | 43,69 | 79  | 72,6  | 12,0  | 58,72  | 30,18 | 0,30       | 653517-32 | <b>116,00</b> | 853517-32  | <b>15,10</b> |
| 40 | 1"1/2  | 50,8  | 94  | 82,2  | 13,5  | 69,85  | 35,71 | 0,43       | 653517-40 | <b>139,80</b> | 853517-40  | <b>19,20</b> |
| 50 | 2"     | 62,74 | 102 | 96,4  | 13,5  | 77,77  | 42,88 | 0,56       | 653517-50 | <b>159,50</b> | 853517-50  | <b>33,10</b> |
| 65 | 2"1/2  | 74,93 | 114 | 108,2 | 13,5  | 88,9   | 50,80 | 0,74       | 653517-65 | <b>203,00</b> | 853517-65  | <b>45,30</b> |
| 80 | 3"     | 90,39 | 135 | 130,6 | 16,75 | 106,38 | 61,93 | 1,30       | 653517-80 | <b>417,60</b> | 853517-80  | <b>87,90</b> |

Sur demande : bride en 3"1/2 et 4" ; demi-bride ; contre-bride avec trous de fixation taraudés.

Pression maxi d'utilisation : 250 bar du DN15 au DN32 ;  
200 bar pour DN40 et DN50 ;  
160 bar pour DN65 ;  
100 bar pour DN80.

Modèle **5352**



### Collet à souder pour bride SAE - Inox 316L

SAE collar

pour tube Gaz

| DN    | A    | B  | C     | L  | Poids (kg) | Avec gorge |               | Sans gorge |               |
|-------|------|----|-------|----|------------|------------|---------------|------------|---------------|
|       |      |    |       |    |            | Référence  | Prix unit.    | Référence  | Prix unit.    |
| 1/2"  | 22   | 15 | 30,2  | 41 | 0,08       | 653521-15  | <b>83,00</b>  | 653522-15  | <b>81,20</b>  |
| 3/4"  | 28   | 20 | 38,1  | 50 | 0,16       | 653521-20  | <b>92,80</b>  | 653522-20  | <b>89,90</b>  |
| 1"    | 35   | 25 | 44,4  | 50 | 0,23       | 653521-25  | <b>116,00</b> | 653522-25  | <b>110,20</b> |
| 1"1/4 | 43   | 32 | 50,8  | 55 | 0,30       | 653521-32  | <b>150,80</b> | 653522-32  | <b>145,00</b> |
| 1"1/2 | 49,8 | 38 | 60,3  | 60 | 0,40       | 653521-40  | <b>162,40</b> | 653522-40  | <b>156,60</b> |
| 2"    | 61,8 | 47 | 71,4  | 60 | 0,50       | 653521-50  | <b>168,20</b> | 653522-50  | <b>162,40</b> |
| 2"1/2 | 73,8 | 58 | 84,1  | 60 | 0,80       | 653521-65  | <b>377,00</b> | 653522-65  | <b>371,20</b> |
| 3"    | 90,0 | 70 | 101,6 | 60 | 1,73       | 653521-80  | <b>551,00</b> | 653522-80  | <b>545,20</b> |

pour tube métrique

| ø tube | A  | B  | C     | L  | Poids (kg) | Avec gorge |               | Sans gorge |               |
|--------|----|----|-------|----|------------|------------|---------------|------------|---------------|
|        |    |    |       |    |            | Référence  | Prix unit.    | Référence  | Prix unit.    |
| 16     | 16 | 12 | 30,2  | 41 | 0,08       | 653523-16  | <b>121,40</b> | 653524-16  | <b>121,40</b> |
| 25     | 25 | 19 | 38,1  | 50 | 0,16       | 653523-25  | <b>132,50</b> | 653524-25  | <b>132,50</b> |
| 30     | 30 | 22 | 44,4  | 50 | 0,23       | 653523-30  | <b>132,50</b> | 653524-30  | <b>132,50</b> |
| 38     | 38 | 28 | 50,8  | 55 | 0,30       | 653523-38  | <b>143,50</b> | 653524-38  | <b>143,50</b> |
| 45     | 45 | 35 | 60,3  | 57 | 0,40       | 653523-45  | <b>154,60</b> | 653524-45  | <b>154,60</b> |
| 60     | 60 | 50 | 71,4  | 57 | 0,50       | 653523-60  | <b>220,80</b> | 653524-60  | <b>220,80</b> |
| 70     | 70 | 55 | 84,1  | 58 | 0,80       | 653523-70  | <b>294,90</b> | 653524-70  | <b>294,90</b> |
| 80     | 80 | 68 | 101,6 | 60 | 1,73       | 653523-80  | <b>772,50</b> | 653524-80  | <b>772,50</b> |

Sur demande : collets pour tube ANSI Schedule 40 et 80.

Modèle **5355**



### Joint de collet SAE

Gasket for SAE collar

| Désignation | DN    | Pouces | O ring    | NBR (Perbunan) |            | FPM (Viton®) |            |
|-------------|-------|--------|-----------|----------------|------------|--------------|------------|
|             |       |        |           | Référence      | Prix unit. | Référence    | Prix unit. |
| 15          | 1/2"  | 21     | 953551-21 | <b>2,80</b>    | 953552-21  | <b>3,60</b>  |            |
| 20          | 3/4"  | 27     | 953551-27 | <b>2,80</b>    | 953552-27  | <b>3,60</b>  |            |
| 25          | 1"    | 34     | 953551-34 | <b>3,30</b>    | 953552-34  | <b>5,40</b>  |            |
| 32          | 1"1/4 | 42     | 953551-42 | <b>3,30</b>    | 953552-42  | <b>6,30</b>  |            |
| 40          | 1"1/2 | 48     | 953551-48 | <b>4,40</b>    | 953552-48  | <b>6,60</b>  |            |
| 50          | 2"    | 60     | 953551-60 | <b>6,90</b>    | 953552-60  | <b>9,00</b>  |            |
| 65          | 2"1/2 | 76     | 953551-76 | <b>9,00</b>    | 953552-76  | <b>15,00</b> |            |
| 80          | 3"    | 89     | 953551-89 | <b>10,20</b>   | 953552-89  | <b>18,00</b> |            |

Tous les modèles en série 6000 lbs sur demande

# Raccords série 3000 lbs brides SAE

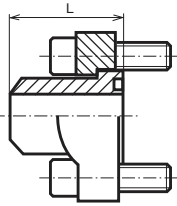
Inox 316L

3000 lbs fittings

Série  
**53**

RACCORDS  
3000

Modèle **5353**



## Kit de fixation avec collet - Inox 316L

Fastening kit

pour tube Gaz

| DN    | L  | Poids (kg) | Référence | Prix unitaire  |
|-------|----|------------|-----------|----------------|
| 1/2"  | 41 | 0,30       | 653531-15 | <b>248,30</b>  |
| 3/4"  | 50 | 0,49       | 653531-20 | <b>275,90</b>  |
| 1"    | 50 | 0,58       | 653531-25 | <b>281,40</b>  |
| 1"1/4 | 55 | 0,73       | 653531-32 | <b>309,00</b>  |
| 1"1/2 | 60 | 1,00       | 653531-40 | <b>400,20</b>  |
| 2"    | 60 | 1,50       | 653531-50 | <b>513,30</b>  |
| 2"1/2 | 60 | 2,00       | 653531-65 | <b>632,20</b>  |
| 3"    | 60 | 3,50       | 653531-80 | <b>1291,10</b> |

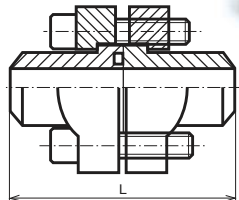
Composition du kit de fixation :

- 1 bride monobloc ;
- 1 collet avec gorge ;
- 1 joint de collet ;
- 4 vis de fixation CHC ;
- 4 rondelles.

pour tube métrique

| ø tube | L  | Poids (kg) | Référence | Prix unitaire  |
|--------|----|------------|-----------|----------------|
| 16     | 41 | 0,30       | 653533-16 | <b>248,30</b>  |
| 25     | 50 | 0,49       | 653533-25 | <b>275,90</b>  |
| 30     | 50 | 0,58       | 653533-30 | <b>281,40</b>  |
| 38     | 55 | 0,73       | 653533-38 | <b>309,00</b>  |
| 45     | 57 | 1,00       | 653533-45 | <b>364,20</b>  |
| 60     | 57 | 1,50       | 653533-60 | <b>452,50</b>  |
| 70     | 58 | 2,00       | 653533-70 | <b>618,00</b>  |
| 80     | 60 | 3,50       | 653533-80 | <b>1291,10</b> |

Modèle **5354**



## Kit de liaison avec collets - Inox 316L

Coupling kit

pour tube Gaz

| DN    | L   | Poids (kg) | Référence | Prix unitaire  |
|-------|-----|------------|-----------|----------------|
| 1/2"  | 82  | 0,57       | 653541-15 | <b>491,10</b>  |
| 3/4"  | 100 | 0,92       | 653541-20 | <b>529,70</b>  |
| 1"    | 100 | 1,10       | 653541-25 | <b>568,30</b>  |
| 1"1/4 | 110 | 1,40       | 653541-32 | <b>607,00</b>  |
| 1"1/2 | 120 | 2,20       | 653541-40 | <b>806,20</b>  |
| 2"    | 120 | 3,00       | 653541-50 | <b>888,40</b>  |
| 2"1/2 | 120 | 3,90       | 653541-65 | <b>1213,90</b> |
| 3"    | 120 | 6,70       | 653541-80 | <b>2505,00</b> |

Composition du kit de liaison :

- 2 brides monobloc ;
- 1 collet avec gorge ;
- 1 collet sans gorge ;
- 1 joint de liaison ;
- 4 vis de liaison CHC ;
- 4 rondelles ;
- 4 écrous.

pour tube métrique

| ø tube | L   | Poids (kg) | Référence | Prix unitaire  |
|--------|-----|------------|-----------|----------------|
| 16     | 82  | 0,57       | 653543-16 | <b>491,10</b>  |
| 25     | 100 | 0,92       | 653543-25 | <b>529,70</b>  |
| 30     | 100 | 1,10       | 653543-30 | <b>551,00</b>  |
| 38     | 110 | 1,40       | 653543-38 | <b>607,00</b>  |
| 45     | 114 | 2,20       | 653543-45 | <b>722,80</b>  |
| 60     | 114 | 3,00       | 653543-60 | <b>888,40</b>  |
| 70     | 116 | 3,90       | 653543-70 | <b>1213,90</b> |
| 80     | 120 | 6,70       | 653543-80 | <b>2505,00</b> |

Tous les modèles en série 6000 lbs sur demande