

1. Accessoires de tuyauterie filetés

PAGE

Embouts mâles	36
Mamelons cylindriques	37
Mamelon hexagonal	38
Bobine entièrement fileté	38
Traversée de cloison	38
Ecrou hexagonal usiné	39
Bouchons mâles	39
Bouchons femelles	41
Bouchon de purge	41
Embout femelle	42
Manchons	42
Demi-manchon	43
Bossage	43
Mamelon hexagonal à souder pour flexibles	43
Réductions usinées	44
Réductions moulées	46
Adaptateur femelle / mâle	47
Coudes femelle / femelle 90°, 45°, réduit	47
Coude mâle / femelle 90°	48
Coude mâle / mâle 90° grand rayon	48
Té et «Y» 3 branches femelles	48
Té 3 branches femelles réduit	49
Croix femelle	49
Coudes union mâle / femelle et femelle / femelle	49

2. Accessoires de tuyauterie cannelés

Adaptateurs cylindriques	50
Adaptateurs hexagonaux	51
Ecrou tournant cannelé	51

3. Raccords pour tuyaux souples

Embouts avec collerette, mâle, femelle, femelle tournant	52
Embout mâle grand débit	52
Raccord tournant avec roulement à billes	52

4. Coupleurs hydrauliques

Coupleurs à clapet de retenue, à passage libre	53
--	----

5. Flexibles métalliques

Avec raccords filetés, à souder, à brides...	54
--	----

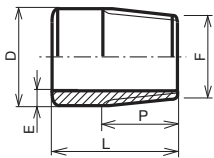


Modèle **5211**



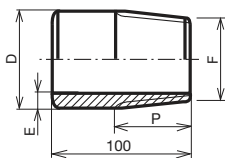
Embout mâle - Inox 316L - Tube R/S schedule 40S

Welding nipple



Désignation		D	E	L	P	Poids (kg)	Gaz		NPT	
DN	F						Référence	Prix unit.	Référence	Prix unit.
6	1/8"	10,3	1,73	20	10	0,01	652113-6	3,20	652115-6	3,90
8	1/4"	13,7	2,24	22	10	0,01	652113-8	1,20	652115-8	2,00
10	3/8"	17,1	2,31	23	10	0,01	652113-10	1,50	652115-10	3,60
15	1/2"	21,3	2,77	25	13	0,03	652113-15	1,90	652115-15	3,80
20	3/4"	26,7	2,87	30	14	0,04	652113-20	3,00	652115-20	4,90
25	1"	33,4	3,38	32	17	0,06	652113-25	4,20	652115-25	6,70
32	1"1/4	42,2	3,56	33	18	0,08	652113-32	5,30	652115-32	8,50
40	1"1/2	48,3	3,68	35	18	0,10	652113-40	6,50	652115-40	10,70
50	2"	60,3	3,91	40	20	0,15	652113-50	10,00	652115-50	14,30
65	2"1/2	76,1	5,16	45	25	0,21	652113-65	16,20	652115-65	34,90
80	3"	88,9	5,49	55	30	0,48	652113-80	26,30	652115-80	42,50
100	4"	114,3	6,02	60	35	0,70	652113-100	37,50		
125	5"	139,7	6,55	85	41	1,41	652113-125	142,00		
150	6"	168,3	7,11	100	41	2,12	652113-150	194,10		

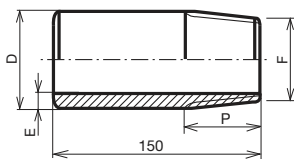
Modèle **5212**



Désignation		D	E	P	Poids (kg)	Gaz		NPT	
DN	F					Référence	Prix unit.	Référence	Prix unit.
6	1/8"	10,3	1,73	10	0,06	652123-6	7,10	652125-6	8,90
8	1/4"	13,7	2,24	10	0,07	652123-8	5,90	652125-8	10,80
10	3/8"	17,1	2,31	10	0,08	652123-10	5,90	652125-10	11,00
15	1/2"	21,3	2,77	13	0,11	652123-15	7,10	652125-15	11,60
20	3/4"	26,7	2,87	14	0,14	652123-20	8,30	652125-20	12,90
25	1"	33,4	3,38	17	0,21	652123-25	10,60	652125-25	18,80
32	1"1/4	42,2	3,56	18	0,29	652123-32	14,00	652125-32	20,90
40	1"1/2	48,3	3,68	18	0,31	652123-40	15,80	652125-40	25,90
50	2"	60,3	3,91	20	0,44	652123-50	22,70	652125-50	35,30
65	2"1/2	76,1	5,16	25	0,52	652123-65	29,40	652125-65	•
80	3"	88,9	5,49	30	0,97	652123-80	38,90	652125-80	•
100	4"	114,3	6,02	35	1,34	652123-100	81,90	652125-100	•

• Sur demande.

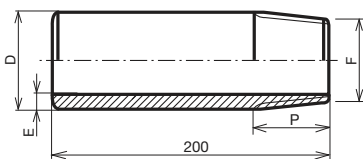
Modèle **5213**



Désignation		D	E	P	Poids (kg)	Gaz		NPT	
DN	F					Référence	Prix unit.	Référence	Prix unit.
8	1/4"	13,7	2,24	10	0,10	652133-8	9,40	652135-8	•
10	3/8"	17,1	2,31	10	0,12	652133-10	9,40	652135-10	•
15	1/2"	21,3	2,77	13	0,14	652133-15	11,30	652135-15	•
20	3/4"	26,7	2,87	14	0,23	652133-20	13,30	652135-20	•
25	1"	33,4	3,38	17	0,34	652133-25	19,40	652135-25	•
32	1"1/4	42,2	3,56	18	0,43	652133-32	24,30	652135-32	•
40	1"1/2	48,3	3,68	18	0,47	652133-40	27,00	652135-40	•
50	2"	60,3	3,91	20	0,73	652133-50	33,30	652135-50	•
65	2"1/2	76,1	5,16	25	0,88	652133-65	48,60	652135-65	•
80	3"	88,9	5,49	30	1,50	652133-80	65,80	652135-80	•
100	4"	114,3	6,02	35	2,00	652133-100	137,70	652135-100	•

• Sur demande.

Modèle **5214**



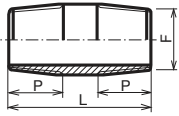
Désignation		D	E	P	Poids (kg)	Gaz		NPT	
DN	F					Référence	Prix unit.	Référence	Prix unit.
8	1/4"	13,7	2,24	10	0,12	652143-8	11,20	652145-8	•
10	3/8"	17,1	2,31	10	0,15	652143-10	11,20	652145-10	•
15	1/2"	21,3	2,77	13	0,19	652143-15	13,90	652145-15	•
20	3/4"	26,7	2,87	14	0,30	652143-20	17,10	652145-20	•
25	1"	33,4	3,38	17	0,45	652143-25	24,00	652145-25	•
32	1"1/4	42,2	3,56	18	0,57	652143-32	30,80	652145-32	•
40	1"1/2	48,3	3,68	18	0,63	652143-40	36,10	652145-40	•
50	2"	60,3	3,91	20	0,98	652143-50	52,80	652145-50	•
65	2"1/2	76,1	5,16	25	1,20	652143-65	60,90	652145-65	•
80	3"	88,9	5,49	30	2,00	652143-80	90,10	652145-80	•
100	4"	114,3	6,02	35	2,50	652143-100	177,40	652145-100	•

• Sur demande.

Autres dimensions et autres longueurs sur demande

Les cotes d'encombrement sont susceptibles de varier. Merci de nous consulter en cas de cote impérative. Dimensions can change without notice. For imperative sizes, call us.
Prix HT - Informations techniques et illustrations non contractuelles / Technical datas subject to change.

Modèle **5215**



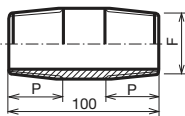
Mamelon cylindrique - Inox 316L - Tube R/S schedule 40S

Barrel nipple

Désignation		L	P	Poids (kg)	Gaz		NPT	
DN	F				Référence	Prix unit.	Référence	Prix unit.
6	1/8"	30	10	0,01	652153-6	2,50	652155-6	6,70
8	1/4"	30	10	0,02	652153-8	2,60	652155-8	6,80
10	3/8"	35	10	0,02	652153-10	2,70	652155-10	7,50
15	1/2"	42	13	0,04	652153-15	3,00	652155-15	8,50
20	3/4"	46	14	0,05	652153-20	4,40	652155-20	9,90
25	1"	55	17	0,10	652153-25	6,50	652155-25	12,40
32	1"1/4	58	18	0,14	652153-32	8,30	652155-32	15,90
40	1"1/2	60	18	0,15	652153-40	9,40	652155-40	18,50
50	2"	70	20	0,27	652153-50	15,30	652155-50	25,00
65	2"1/2	80	25	0,36	652153-65	27,60	652155-65	•
80	3"	85	30	0,91	652153-80	35,70	652155-80	•
100	4"	120	35	1,48	652153-100	75,90		
125	5"	140	41	2,22	652153-125	210,00		
150	6"	170	41	3,30	652153-150	291,60		

• Sur demande.

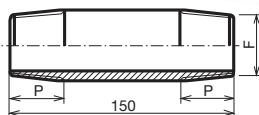
Modèle **5216**



Désignation		P	Poids (kg)	Gaz		NPT	
DN	F			Référence	Prix unit.	Référence	Prix unit.
6	1/8"	10	0,08	652163-6	8,30		
8	1/4"	10	0,10	652163-8	7,60	652165-8	8,30
10	3/8"	10	0,12	652163-10	7,60	652165-10	10,40
15	1/2"	13	0,13	652163-15	8,30	652165-15	12,10
20	3/4"	14	0,20	652163-20	10,60	652165-20	13,80
25	1"	17	0,30	652163-25	11,20	652165-25	18,30
32	1"1/4	18	0,41	652163-32	14,80	652165-32	21,50
40	1"1/2	18	0,51	652163-40	19,60	652165-40	28,00
50	2"	20	0,60	652163-50	22,30	652165-50	•
65	2"1/2	25	0,70	652163-65	29,00	652165-65	•
80	3"	30	0,90	652163-80	33,00	652165-80	•
100	4"	35	1,20	652163-100	72,70	652165-100	•

• Sur demande.

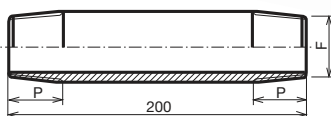
Modèle **5217**



Désignation		P	Poids (kg)	Gaz		NPT	
DN	F			Référence	Prix unit.	Référence	Prix unit.
8	1/4"	10	0,09	652173-8	11,50	652175-8	22,90
10	3/8"	10	0,10	652173-10	11,50	652175-10	24,10
15	1/2"	13	0,14	652173-15	13,40	652175-15	26,70
20	3/4"	14	0,21	652173-20	15,80	652175-20	31,60
25	1"	17	0,32	652173-25	21,90	652175-25	•
32	1"1/4	18	0,41	652173-32	24,80	652175-32	•
40	1"1/2	18	0,45	652173-40	28,10	652175-40	•
50	2"	20	0,66	652173-50	33,70	652175-50	•
65	2"1/2	25	0,78	652173-65	46,60	652175-65	•
80	3"	30	1,40	652173-80	65,50	652175-80	•
100	4"	35	1,90	652173-100	149,40	652175-100	•

• Sur demande.

Modèle **5218**



Désignation		P	Poids (kg)	Gaz		NPT	
DN	F			Référence	Prix unit.	Référence	Prix unit.
8	1/4"	10	0,14	652183-8	13,40	652185-8	•
10	3/8"	10	0,16	652183-10	13,40	652185-10	•
15	1/2"	13	0,17	652183-15	15,80	652185-15	•
20	3/4"	14	0,27	652183-20	18,70	652185-20	•
25	1"	17	0,40	652183-25	25,80	652185-25	•
32	1"1/4	18	0,54	652183-32	31,60	652185-32	•
40	1"1/2	18	0,60	652183-40	35,00	652185-40	•
50	2"	20	0,80	652183-50	45,60	652185-50	•
65	2"1/2	25	1,10	652183-65	60,70	652185-65	•
80	3"	30	1,90	652183-80	82,00	652185-80	•
100	4"	35	2,40	652183-100	186,70	652185-100	•

• Sur demande.

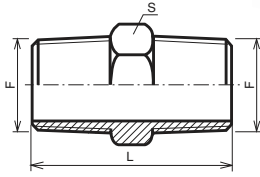
Autres dimensions et autres longueurs sur demande

Modèle **5221**



Mamelon hexagonal - Inox 316

Hexagonal nipple



Désignation		L	S	Poids (kg)	Gaz		NPT	
DN	F				Référence	Prix unit.	Référence	Prix unit.
6	1/8"	23,6	12	0,01	452213-6	2,50	452215-6	5,60
8	1/4"	27,8	16	0,02	452213-8	2,60	452215-8	4,80
10	3/8"	28	19	0,04	452213-10	2,90	452215-10	8,80
15	1/2"	34	22	0,06	452213-15	3,50	452215-15	9,90
20	3/4"	40	30	0,09	452213-20	5,30	452215-20	15,50
25	1"	46	36	0,12	452213-25	8,00	452215-25	24,70
32	1"1/4	52,5	46	0,23	452213-32	11,90	452215-32	41,50
40	1"1/2	54	50	0,26	452213-40	16,00	452215-40	50,50
50	2"	62	65	0,40	452213-50	22,10	452215-50	79,80
65	2"1/2	70	80	0,70	452213-65	35,30		
80	3"	78,4	90	0,90	452213-80	48,10		
100	4"	94	120	1,50	452213-100	82,40		

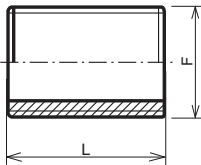
Norme ISO 4144 .

Modèle **5222**



Bobine entièrement fileté - Inox 316

Parallel nipple

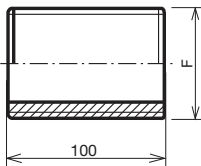


Désignation		L	Poids (kg)	Gaz	
DN	F			Référence	Prix unit.
6	1/8"	16	0,01	452224-6	7,10
8	1/4"	18	0,01	452224-8	5,00
10	3/8"	22	0,01	452224-10	5,90
15	1/2"	25	0,01	452224-15	6,60
20	3/4"	30	0,03	452224-20	8,40
25	1"	35	0,05	452224-25	11,60
32	1"1/4	38	0,07	452224-32	14,10
40	1"1/2	38	0,08	452224-40	15,30
50	2"	45	0,13	452224-50	21,10
65	2"1/2	55	0,29	452224-65	30,40
80	3"	60	0,36	452224-80	48,60

Modèle **5223**



Bobine longueur 100 m



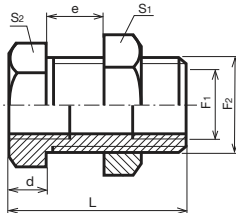
Désignation		Poids (kg)	Gaz	
DN	F		Référence	Prix unit.
6	1/8"	0,03	452234-6	23,40
8	1/4"	0,03	452234-8	21,30
10	3/8"	0,05	452234-10	21,90
15	1/2"	0,05	452234-15	24,30
20	3/4"	0,10	452234-20	26,30
25	1"	0,15	452234-25	30,40
32	1"1/4	0,18	452234-32	34,60
40	1"1/2	0,21	452234-40	38,20
50	2"	0,29	452234-50	47,40

Modèle **5224**



Traversée de cloison - Inox 316L

Bulkhead coupling



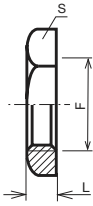
Désignation		e	F ₂	d	S ₁	S ₂	L	Poids (kg)	Gaz	
DN	F ₁								Référence	Prix unit.
8	1/4"	18	1/2"	8	30	27	35	0,09	652244-8	37,40
10	3/8"	18	1/2"	8	30	27	35	0,10	652244-10	38,20
15	1/2"	20	3/4"	9	36	32	40	0,13	652244-15	51,60
20	3/4"	20	1"	10	46	38	40	0,21	652244-20	70,40
25	1"	22	1"1/4	11	55	50	45	0,35	652244-25	128,70
32	1"1/4	22	1"1/2	12	60	60	50	0,42	652244-32	155,20
40	1"1/2	26	2"	12	75	70	54	0,78	652244-40	233,20

Modèle **5225**



Ecrou hexagonal - Inox 316L - usiné

Hexagon nut



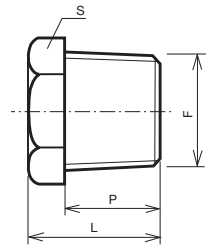
Désignation		L	S	Poids (kg)	Gaz	
DN	F				Référence	Prix unit.
6	1/8"	4	16	0,01	652253-6	2,40
8	1/4"	6	21	0,01	652253-8	2,90
10	3/8"	6	23	0,01	652253-10	4,10
15	1/2"	8	30	0,03	652253-15	5,30
20	3/4"	10	36	0,04	652253-20	7,30
25	1"	11	41	0,06	652253-25	9,00
32	1"1/4	13	55	0,13	652253-32	19,00
40	1"1/2	13	60	0,14	652253-40	23,00
50	2"	14	75	0,23	652253-50	38,40
65	2"1/2	16	95	0,42	652253-65	73,80
80	3"	19	105	0,48	652253-80	114,00
100	4"	22	124	0,54	652253-100	188,00

Modèle **5226**



Bouchon mâle tête hexagonale - Inox 316L - usiné

Male plug



Gaz conique et NPT

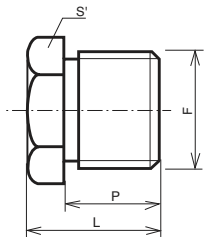
Désignation		L	P	S	Poids (kg)	Gaz conique	
DN	F					Référence	Prix unit.
6	1/8"	15	10	12	0,01	652263-6	3,00
8	1/4"	17	11	14	0,02	652263-8	3,20
10	3/8"	17	11	19	0,03	652263-10	3,90
15	1/2"	21	14	23	0,06	652263-15	6,10
20	3/4"	21	14	27	0,09	652263-20	7,90
25	1"	26	18	36	0,18	652263-25	13,70
32	1"1/4	27	18	46	0,32	652263-32	22,60
40	1"1/2	31	19	50	0,46	652263-40	28,20
50	2"	32	20	65	0,78	652263-50	44,00
65	2"1/2	39	25	80	1,43	652263-65	95,50
80	3"	44	30	90	1,60	652263-80	142,30
100	4"	47	35	118	3,20	652263-100	212,80

NPT	
Référence	Prix unit.
652265-6	4,00
652265-8	4,20
652265-10	5,40
652265-15	7,70
652265-20	10,20
652265-25	15,80
652265-32	25,50
652265-40	33,90
652265-50	59,20
652265-65	107,60
652265-80	•

• Sur demande.

Gaz cylindrique à portée de joint

Désignation		L	P	S'	Poids (kg)	Référence	Prix unitaire
DN	F						
6	1/8"	15	10	14	0,02	652264-6	3,50
8	1/4"	17	11	17	0,02	652264-8	4,10
10	3/8"	17	11	24	0,03	652264-10	5,60
15	1/2"	21	14	27	0,06	652264-15	7,20
20	3/4"	21	14	30	0,10	652264-20	9,80
25	1"	26	18	38	0,19	652264-25	17,00
32	1"1/4	27	18	50	0,33	652264-32	27,70
40	1"1/2	31	19	60	0,46	652264-40	38,80
50	2"	32	20	70	0,81	652264-50	74,20

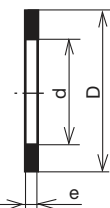


Modèle **5242**



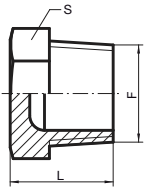
Joint pour bouchon mâle à portée de joint - PTFE

Gasket for male plug with flat seat



Désignation		D	d	e	PTFE	
DN	Pouces				Référence	Prix unit.
6	1/8"	14	10	1	952421-6	2,30
8	1/4"	17	13,5	1	952421-8	2,30
10	3/8"	24	17	1,5	952421-10	2,30
15	1/2"	27	21	1,5	952421-15	2,40
20	3/4"	30	27	1,5	952421-20	2,50
25	1"	38	34	1,5	952421-25	2,80
32	1"1/4	50	42	1,5	952421-32	5,20
40	1"1/2	60	48	1,5	952421-40	6,10
50	2"	70	60	1,5	952421-50	6,90

Modèle **5256**

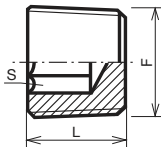


Bouchon mâle creux tête hexagonale - inox 316 - moulé

Male plug (casting)

Désignation		L	S	Poids (kg)	Gaz conique	
DN	F				Référence	Prix unit.
6	1/8"	16	14	0,01	452563-6	2,00
8	1/4"	18	17	0,01	452563-8	1,40
10	3/8"	19	21	0,02	452563-10	1,50
15	1/2"	22	26	0,04	452563-15	1,80
20	3/4"	24	29	0,06	452563-20	3,00
25	1"	26	36	0,10	452563-25	5,70
32	1"1/4	28	45	0,18	452563-32	9,40
40	1"1/2	31	53	0,25	452563-40	9,90
50	2"	37	63	0,40	452563-50	17,30

Modèle **5227**



Bouchon mâle conique hexagonal creux - DIN 906 - Inox 316

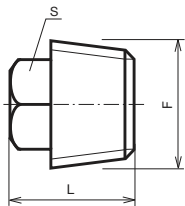
Hexagonal male plug

Désignation		L	S	Poids (kg)	Gaz		NPT	
DN	F				Référence	Prix unit.	Référence	Prix unit.
6	1/8"	8	5	0,01	452273-6	3,30	452275-6	5,80
8	1/4"	10	7	0,01	452273-8	4,00	452275-8	8,20
10	3/8"	10	8	0,01	452273-10	5,80	452275-10	10,60
15	1/2"	10	10	0,02	452273-15	8,10	452275-15	12,40
20	3/4"	12	12	0,04	452273-20	10,00	452275-20	21,40
25	1"	12	17	0,06	452273-25	24,80	452275-25	44,80
32	1"1/4	18	22	0,13	452273-32	35,90		
40	1"1/2	20	24	0,20	452273-40	44,30		
50	2"	22	32	0,34	452273-50	65,20		



Bouchon mâle cylindrique hexagonal creux selon DIN 908 (modèle 5220) sur demande.

Modèle **5228**



Bouchon mâle à tête carrée - Inox 316

Square male plug

Désignation		L	S	Poids (kg)	Gaz		NPT	
DN	F				Référence	Prix unit.	Référence	Prix unit.
6	1/8"	15	7	0,01	452283-6	0,70	452285-6	•
8	1/4"	18	8	0,02	452283-8	2,00	452285-8	•
10	3/8"	20	10	0,03	452283-10	3,80	452285-10	•
15	1/2"	22	12	0,05	452283-15	5,30	452285-15	•
20	3/4"	27	14	0,08	452283-20	7,20	452285-20	•
25	1"	32	19	0,16	452283-25	8,30	452285-25	•
32	1"1/4	34	27	0,30	452283-32	16,70	452285-32	•
40	1"1/2	38	30	0,42	452283-40	28,50	452285-40	•
50	2"	40	32	0,62	452283-50	33,70	452285-50	•

Norme ISO 4144.

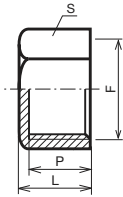
• Sur demande.

Modèle **5229**



Bouchon femelle tête hexagonale - Inox 316L - usiné

Female cap



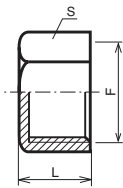
Désignation		L	P	S	Poids (kg)	Gaz		NPT	
DN	F					Référence	Prix unit.	Référence	Prix unit.
6	1/8"	13	11	14	0,01	652293-6	3,80	652295-6	5,20
8	1/4"	13	11	17	0,01	652293-8	3,70	652295-8	5,70
10	3/8"	13	11	23	0,03	652293-10	4,30	652295-10	7,60
15	1/2"	14	12	27	0,04	652293-15	5,90	652295-15	8,80
20	3/4"	17	14	30	0,04	652293-20	8,50	652295-20	10,70
25	1"	21	18	38	0,09	652293-25	12,80	652295-25	16,80
32	1"1/4	21	18	50	0,17	652293-32	21,30	652295-32	25,20
40	1"1/2	23	19	55	0,21	652293-40	31,00	652295-40	35,40
50	2"	25	21	65	0,28	652293-50	43,00	652295-50	50,00
65	2"1/2	30	26	83	0,51	652293-65	93,90	652295-65	221,70
80	3"	40	36	96	0,86	652293-80	140,00	652295-80	336,00
100	4"	40	36	124	0,81	652293-100	217,00		

Modèle **5257**



Bouchon femelle tête hexagonale - inox 316 - moulé

Female plug (casting)



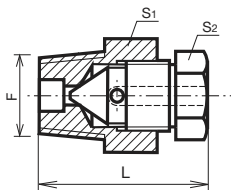
Désignation		L	S	Poids (kg)	Gaz conique	
DN	F				Référence	Prix unit.
8	1/4"	15	15	0,01	452573-8	1,50
10	3/8"	16	19	0,03	452573-10	1,50
15	1/2"	20	27	0,04	452573-15	2,40
20	3/4"	22	30	0,04	452573-20	3,50
25	1"	25	38	0,09	452573-25	6,90
32	1"1/4	28	47	0,17	452573-32	9,00
40	1"1/2	32	52	0,21	452573-40	12,10
50	2"	34	65	0,28	452573-50	17,50

Modèle **5230**



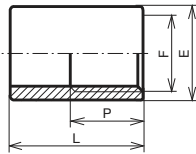
Bouchon de purge - Inox 316L

Drain plug



Désignation		L	S ₁	S ₂	Poids (kg)	NPT	
DN	F					Référence	Prix unit.
8	1/4"	37	14	14	0,03	652305-8	11,70
15	1/2"	42	23	19	0,10	652305-15	31,20

Modèle **5231**

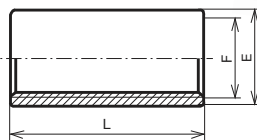


Embout femelle - Inox 316L

Female half coupling

Désignation		L	P	E	Poids (kg)	Gaz		NPT	
DN	F					Référence	Prix unit.	Référence	Prix unit.
6	1/8"	18	10	14	0,01	652314-6	4,00	652315-6	5,80
8	1/4"	22	10	16	0,02	652314-8	4,40	652315-8	5,80
10	3/8"	23	10	21	0,03	652314-10	5,70	652315-10	7,30
15	1/2"	30	13	25	0,04	652314-15	7,90	652315-15	9,20
20	3/4"	30	14	33	0,09	652314-20	11,50	652315-20	13,50
25	1"	35	17	38	0,14	652314-25	16,00	652315-25	16,90
32	1 1/4"	36	18	48	0,18	652314-32	24,70	652315-32	30,00
40	1 1/2"	40	18	56	0,25	652314-40	34,50	652315-40	38,60
50	2"	40	20	63	0,28	652314-50	40,90	652315-50	44,20
65	2 1/2"	65	25	82	0,75	652314-65	57,70		
80	3"	71	30	95	0,90	652314-80	86,60		
100	4"	83	35	122	1,50	652314-100	293,90		

Modèle **5232**

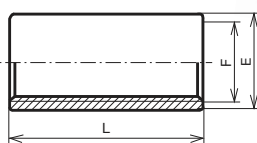


Manchon à visser - DIN 2986 - Inox 316

Coupling

Désignation		L	E	Poids (kg)	Gaz		NPT	
DN	F				Référence	Prix unit.	Référence	Prix unit.
6	1/8"	20	14	0,01	452324-6	2,10	452325-6	4,90
8	1/4"	25	18,5	0,02	452324-8	2,70	452325-8	6,50
10	3/8"	27	21,5	0,03	452324-10	2,70	452325-10	9,60
15	1/2"	34	26,5	0,06	452324-15	4,10	452325-15	11,30
20	3/4"	36	32	0,08	452324-20	5,40	452325-20	14,50
25	1"	43	39,5	0,14	452324-25	8,40	452325-25	21,10
32	1 1/4"	48	48,5	0,20	452324-32	12,30	452325-32	38,30
40	1 1/2"	48	54,5	0,23	452324-40	14,80	452325-40	43,80
50	2"	56	66,5	0,34	452324-50	23,40	452325-50	52,70
65	2 1/2"	65	82,5	0,53	452324-65	33,30		
80	3"	71	95	0,66	452324-80	46,20		
100	4"	83	123	1,17	452324-100	76,60		

Modèle **5219**

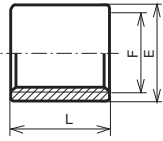


Manchon à visser - DIN 2986 - Inox 316L - usiné

Coupling

Désignation		L	E	Poids (kg)	Gaz	
DN	F				Référence	Prix unit.
6	1/8"	20	14	0,01	652194-6	3,00
8	1/4"	25	18,5	0,02	652194-8	3,10
10	3/8"	27	21,5	0,03	652194-10	3,20
15	1/2"	34	26,5	0,06	652194-15	5,20
20	3/4"	36	32	0,08	652194-20	6,60
25	1"	43	39,5	0,14	652194-25	10,10
32	1 1/4"	48	48,5	0,20	652194-32	15,10
40	1 1/2"	48	54,5	0,23	652194-40	18,30
50	2"	56	66,5	0,34	652194-50	25,90
65	2 1/2"	65	82,5	0,53	652194-65	40,70
80	3"	71	95	0,66	652194-80	54,70
100	4"	83	123	1,17	652194-100	98,10

Modèle **5233**

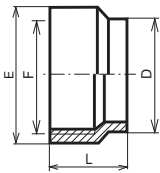


Demi-manchon à visser - Inox 316

Half coupling

Désignation		L	E	Poids (kg)	Gaz	
DN	F				Référence	Prix unit.
6	1/8"	10	14	0,01	452334-6	1,10
8	1/4"	11	18,5	0,01	452334-8	1,20
10	3/8"	12	21,5	0,01	452334-10	1,80
15	1/2"	15	26,5	0,03	452334-15	3,30
20	3/4"	17	32	0,04	452334-20	3,80
25	1"	20	39,5	0,05	452334-25	5,70
32	1"1/4	22	48,5	0,07	452334-32	7,50
40	1"1/2	22	54,5	0,08	452334-40	10,10
50	2"	26	66,5	0,15	452334-50	13,90
65	2"1/2	31	82,5	0,27	452334-65	23,40
80	3"	34	95	0,32	452334-80	31,00

Modèle **5234**

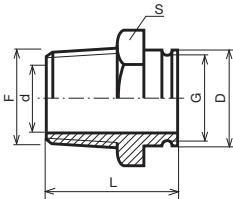


Bossage - Inox 316L

Weld coupler

Désignation		L	E	D	Poids (kg)	Gaz	
DN	F					Référence	Prix unit.
8	1/4"	22	18	13,5	0,03	652344-8	5,30
10	3/8"	30	22	17,2	0,04	652344-10	7,40
15	1/2"	30	25	21,3	0,05	652344-15	8,70
20	3/4"	30	32	26,9	0,07	652344-20	16,40
25	1"	35	38	33,7	0,11	652344-25	21,10
32	1"1/4	38	50	42,4	0,23	652344-32	31,60
40	1"1/2	40	60	48,3	0,34	652344-40	39,80
50	2"	40	70	60,3	0,37	652344-50	65,40

Modèle **5235**



Mamelon hexagonal à souder pour flexibles - Inox 316L

Weld end hexagonal nipple

Désignation		L	G	d	D	S	Poids (kg)	Gaz		NPT	
DN	F							Référence	Prix unit.	Référence	Prix unit.
8	1/4"	27	10	8	12	14	0,01	652353-8	5,40	652355-8	5,70
10	3/8"	27	14	12	16	19	0,03	652353-10	6,90	652355-10	7,80
15	1/2"	32	18	15	20	22	0,04	652353-15	7,90	652355-15	10,30
20	3/4"	36	24	20	26,5	27	0,06	652353-20	12,70	652355-20	14,70
25	1"	40	30	25	33,5	36	0,12	652353-25	22,60	652355-25	27,00
32	1"1/4	45	38	33	42	46	0,20	652353-32	44,90	652355-32	50,00
40	1"1/2	47	44	40	48	50	0,22	652353-40	56,20	652355-40	88,80
50	2"	51	56	50	60	60	0,34	652353-50	82,90	652355-50	155,50
65	2"1/2	55	72	65	76	78	0,42	652353-65	114,00		
80	3"	60	85	78	89	92	0,52	652353-80	131,00		
100	4"	65	100	95	114	118	0,85	652353-100	276,00		

Modèle **5236**

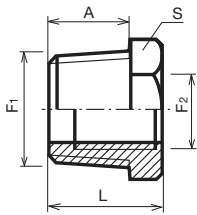


Bague d'arrêt de tresse pour flexibles - Inox 316L

Flexible end ring

Sur demande

Modèle **5237**



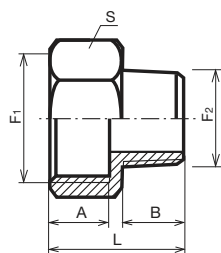
Réduction mâle / femelle - Inox 316L - usinée

Male / female reducer

Désignation			S	L	A	Poids (kg)	Gaz		NPT	
DN	F ₁	F ₂					Référence	Prix unit.	Référence	Prix unit.
8-6	1/4"	1/8"	17	17	11	0,01	652373-86	3,40	652375-86	6,90
10-6	3/8"	1/8"	19	17	11	0,01	652373-106	4,40	652375-106	12,90
10-8	3/8"	1/4"	19	17	11	0,01	652373-108	4,40	652375-108	12,90
15-6	1/2"	1/8"	23	21	14	0,04	652373-156	6,50	652375-156	14,40
15-8	1/2"	1/4"	23	21	14	0,04	652373-158	6,50	652375-158	14,40
15-10	1/2"	3/8"	23	21	14	0,03	652373-1510	6,50	652375-1510	14,40
20-8	3/4"	1/4"	27	21	14	0,07	652373-208	8,60	652375-208	15,90
20-10	3/4"	3/8"	27	21	14	0,06	652373-2010	8,60	652375-2010	14,70
20-15	3/4"	1/2"	27	21	14	0,04	652373-2015	8,60	652375-2015	12,50
25-8	1"	1/4"	36	26	18	0,22	652373-258	13,90	652375-258	34,80
25-10	1"	3/8"	36	26	18	0,14	652373-2510	13,90	652375-2510	29,20
25-15	1"	1/2"	36	26	18	0,12	652373-2515	13,90	652375-2515	25,80
25-20	1"	3/4"	36	26	18	0,07	652373-2520	13,90	652375-2520	25,80
32-10	1"1/4	3/8"	46	27	18	0,16	652373-3210	29,20	652375-3210	•
32-15	1"1/4	1/2"	46	27	18	0,16	652373-3215	29,20	652375-3215	73,60
32-20	1"1/4	3/4"	46	27	18	0,20	652373-3220	29,20	652375-3220	70,00
32-25	1"1/4	1"	46	27	18	0,20	652373-3225	29,20	652375-3225	39,80
40-15	1"1/2	1/2"	50	31	19	0,30	652373-4015	36,20	652375-4015	71,20
40-20	1"1/2	3/4"	50	31	19	0,30	652373-4020	36,20		
40-25	1"1/2	1"	50	31	19	0,30	652373-4025	36,20		
40-32	1"1/2	1"1/4	50	31	19	0,30	652373-4032	36,20		
50-20	2"	3/4"	65	32	20	0,34	652373-5020	55,50		
50-25	2"	1"	65	32	20	0,34	652373-5025	55,50		
50-32	2"	1"1/4	65	32	20	0,34	652373-5032	55,50		
50-40	2"	1"1/2	65	32	20	0,34	652373-5040	55,50		
65-25	2"1/2	1"	80	37	25	1,15	652373-6525	107,40		
65-32	2"1/2	1"1/4	80	37	25	1,15	652373-6532	107,40		
65-40	2"1/2	1"1/2	80	37	25	1,15	652373-6540	107,40		
65-50	2"1/2	2"	80	37	25	1,15	652373-6550	107,40		
80-50	3"	2"	90	42	30	1,40	652373-8050	163,00		
80-65	3"	2"1/2	90	42	30	1,40	652373-8065	163,00		

• Sur demande.

Modèle **5238**



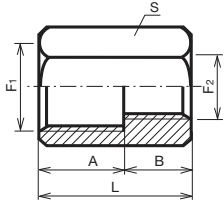
Réduction femelle / mâle - Inox 316L - usinée

Female / male reducer

Désignation			S	L	A	B	Poids (kg)	Gaz		NPT	
DN	F ₁	F ₂						Référence	Prix unit.	Référence	Prix unit.
8-6	1/4"	1/8"	17	25	12	10	0,05	652383-86	5,90	652385-86	13,00
10-6	3/8"	1/8"	23	28	14	11	0,05	652383-106	7,50	652385-106	15,20
10-8	3/8"	1/4"	23	28	14	11	0,05	652383-108	7,50	652385-108	14,50
15-6	1/2"	1/8"	24	30	16	11	0,04	652383-156	9,00	652385-156	29,00
15-8	1/2"	1/4"	24	30	16	11	0,04	652383-158	9,00	652385-158	19,40
15-10	1/2"	3/8"	24	30	16	11	0,04	652383-1510	9,00	652385-1510	19,40
20-8	3/4"	1/4"	30	33	19	11	0,06	652383-208	14,30	652385-208	•
20-10	3/4"	3/8"	30	33	19	11	0,06	652383-2010	14,30	652385-2010	•
20-15	3/4"	1/2"	30	36	19	14	0,10	652383-2015	14,30	652385-2015	28,20
25-10	1"	3/8"	38	40	22	14	0,12	652383-2510	26,30	652385-2510	•
25-15	1"	1/2"	38	40	22	14	0,12	652383-2515	26,30	652385-2515	•
25-20	1"	3/4"	38	40	22	14	0,12	652383-2520	26,30	652385-2520	60,90
32-20	1"1/4	3/4"	50	48	25	18	0,28	652383-3220	47,70		
32-25	1"1/4	1"	50	48	25	18	0,28	652383-3225	44,40		
40-25	1"1/2	1"	55	49	26	18	0,32	652383-4025	62,30		
40-32	1"1/2	1"1/4	55	49	26	18	0,32	652383-4032	64,70		
50-32	2"	1"1/4	65	51	27	19	0,39	652383-5032	95,70		
50-40	2"	1"1/2	65	51	27	19	0,39	652383-5040	95,70		
65-40	2"1/2	1"1/2	80	59	28	25	0,55	652383-6540	241,50		
65-50	2"1/2	2"	80	59	28	25	0,55	652383-6550	215,80		
80-50	3"	2"	90	65	29	30	0,95	652383-8050	338,30		
80-65	3"	2"1/2	90	65	29	30	0,95	652383-8065	291,60		

• Sur demande.

Modèle **5239**



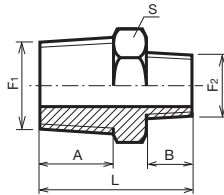
Réduction femelle / femelle - Inox 316L - usinée

Female / female reducer

Désignation			S	L	A	B	Poids (kg)	Gaz		NPT	
DN	F ₁	F ₂						Référence	Prix unit.	Référence	Prix unit.
8-6	1/4"	1/8"	17	25	14	11	0,03	652394-86	5,20	652395-86	10,00
10-6	3/8"	1/8"	23	26	14	12	0,05	652394-106	7,80		
10-8	3/8"	1/4"	23	26	14	12	0,06	652394-108	8,30	652395-108	11,60
15-6	1/2"	1/8"	24	28	16	12	0,05	652394-156	12,80		
15-8	1/2"	1/4"	24	28	16	12	0,06	652394-158	10,20	652395-158	17,20
15-10	1/2"	3/8"	24	28	16	12	0,05	652394-1510	10,20	652395-1510	15,40
20-8	3/4"	1/4"	30	26	14	12	0,09	652394-208	17,30	652395-208	32,40
20-10	3/4"	3/8"	30	26	14	12	0,09	652394-2010	17,30		
20-15	3/4"	1/2"	30	26	14	12	0,07	652394-2015	17,30	652395-2015	23,60
25-8	1"	1/4"	38	31	19	12	0,19	652394-258	25,90		
25-10	1"	3/8"	38	31	19	12	0,19	652394-2510	25,90		
25-15	1"	1/2"	38	31	19	12	0,15	652394-2515	25,90		
25-20	1"	3/4"	38	33	19	14	0,14	652394-2520	25,90	652395-2520	36,10
32-10	1"1/4	3/8"	50	31	19	12	0,32	652394-3210	54,80		
32-15	1"1/4	1/2"	50	31	19	12	0,32	652394-3215	36,90		
32-20	1"1/4	3/4"	50	33	19	14	0,32	652394-3220	36,90		
32-25	1"1/4	1"	50	38	19	19	0,31	652394-3225	35,60		
40-15	1"1/2	1/2"	55	34	20	14	0,33	652394-4015	48,50		
40-20	1"1/2	3/4"	55	34	20	14	0,34	652394-4020	48,50		
40-25	1"1/2	1"	55	39	20	19	0,41	652394-4025	48,50		
40-32	1"1/2	1"1/4	55	39	20	19	0,41	652394-4032	48,50		
50-20	2"	3/4"	65	40	23	17	0,65	652394-5020	80,10		
50-25	2"	1"	65	40	23	17	0,65	652394-5025	80,10		
50-32	2"	1"1/4	65	40	23	17	0,65	652394-5032	90,50		
50-40	2"	1"1/2	65	40	23	17	0,65	652394-5040	57,20		
65-25	2"1/2	1"	83	60	35	25	0,95	652394-6525	•		
65-32	2"1/2	1"1/4	83	60	35	25	0,95	652394-6532	•		
65-40	2"1/2	1"1/2	83	60	35	25	0,95	652394-6540	•		
65-50	2"1/2	2"	83	60	35	25	0,95	652394-6550	150,60		
80-50	3"	2"	96	70	40	30	1,20	652394-8050	•		
80-65	3"	2"1/2	96	70	40	30	1,20	652394-8065	218,20		

• Sur demande.

Modèle **5241**



Réduction mâle / mâle - Inox 316L - usinée

Male / male reducer

Désignation			S	L	A	B	Poids (kg)	Gaz		NPT	
DN	F ₁	F ₂						Référence	Prix unit.	Référence	Prix unit.
8-6	1/4"	1/8"	14	25	12	10	0,01	652413-86	5,40	652415-86	9,60
10-6	3/8"	1/8"	19	30	12	11	0,04	652413-106	7,30	652415-106	13,10
10-8	3/8"	1/4"	19	30	12	11	0,04	652413-108	7,30	652415-108	11,30
15-6	1/2"	1/8"	23	32	14	11	0,06	652413-156	8,90	652415-156	31,60
15-8	1/2"	1/4"	23	32	14	11	0,06	652413-158	9,40	652415-158	18,80
15-10	1/2"	3/8"	23	32	14	11	0,04	652413-1510	9,40	652415-1510	14,00
20-8	3/4"	1/4"	27	32	14	11	0,07	652413-208	18,70	652415-208	28,70
20-10	3/4"	3/8"	27	32	14	14	0,07	652413-2010	12,90	652415-2010	25,20
20-15	3/4"	1/2"	27	35	14	11	0,07	652413-2015	12,90	652415-2015	20,70
25-8	1"	1/4"	36	37	18	11	0,17	652413-258	23,50		
25-10	1"	3/8"	36	37	18	11	0,17	652413-2510	25,40		
25-15	1"	1/2"	36	40	18	14	0,16	652413-2515	25,40	652415-2515	38,00
25-20	1"	3/4"	36	40	18	14	0,14	652413-2520	25,40	652415-2520	40,90
32-10	1"1/4	3/8"	46	41	18	14	0,29	652413-3210	•		
32-15	1"1/4	1/2"	46	41	18	14	0,29	652413-3215	44,40		
32-20	1"1/4	3/4"	46	41	18	14	0,26	652413-3220	44,40		
32-25	1"1/4	1"	46	45	18	18	0,24	652413-3225	44,40		
40-15	1"1/2	1/2"	50	44	19	14	0,35	652413-4015	77,80		
40-20	1"1/2	3/4"	50	44	19	14	0,35	652413-4020	56,10		
40-25	1"1/2	1"	50	48	19	18	0,35	652413-4025	56,10		
40-32	1"1/2	1"1/4	50	48	19	18	0,30	652413-4032	56,10		
50-20	2"	3/4"	65	48	20	18	0,60	652413-5020	93,70		
50-25	2"	1"	65	48	20	18	0,60	652413-5025	93,70		
50-32	2"	1"1/4	65	48	20	18	0,60	652413-5032	76,60		
50-40	2"	1"1/2	65	50	20	19	0,50	652413-5040	79,40		
65-25	2"1/2	1"	80	65	30	25	1,25	652413-6525	•		
65-32	2"1/2	1"1/4	80	65	30	25	1,25	652413-6532	•		
65-40	2"1/2	1"1/2	80	65	30	25	1,25	652413-6540	•		
65-50	2"1/2	2"	80	65	30	25	1,25	652413-6550	149,00		
80-50	3"	2"	90	75	35	30	1,65	652413-8050	250,00		
80-65	3"	2"1/2	90	75	35	30	1,65	652413-8065	250,00		

• Sur demande.

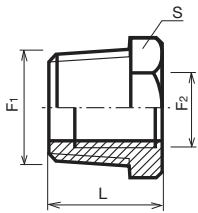
Les cotes d'encadrement sont susceptibles de varier. Merci de nous consulter en cas de cote impérative. Dimensions can change without notice. For imperative sizes, call us.
Prix HT - Informations techniques et illustrations non contractuelles / Technical data subject to change.

Modèle **5253**



Réduction mâle / femelle - Inox 316 - moulée

Male / female reducer (casting)



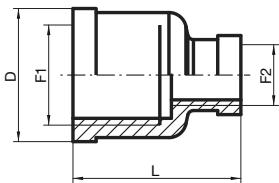
DN	Désignation		S	L	Poids (kg)	Gaz	
	F ₁	F ₂				Référence	Prix unit.
10-8	3/8"	1/4"	19	18	0,01	452533-108	2,00
15-8	1/2"	1/4"	23	21	0,03	452533-158	2,40
15-10	1/2"	3/8"	23	21	0,03	452533-1510	2,10
20-10	3/4"	3/8"	29	25	0,05	452533-2010	3,90
20-15	3/4"	1/2"	29	25	0,04	452533-2015	3,90
25-15	1"	1/2"	35	26	0,09	452533-2515	5,20
25-20	1"	3/4"	35	26	0,07	452533-2520	5,20
32-15	1"1/4	1/2"	45	28	0,20	452533-3215	10,00
32-20	1"1/4	3/4"	45	28	0,20	452533-3220	10,00
32-25	1"1/4	1"	45	28	0,20	452533-3225	10,00
40-25	1"1/2	1"	50	30	0,40	452533-4025	13,50
40-32	1"1/2	1"1/4	50	30	0,40	452533-4032	18,90
50-32	2"	1"1/4	62	37	0,34	452533-5032	18,90
50-40	2"	1"1/2	62	37	0,34	452533-5040	19,40

Modèle **5254**



Réduction femelle / femelle - Inox 316 - moulée

Female / female reducer (casting)



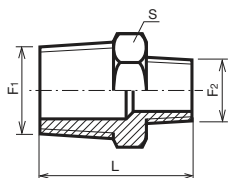
DN	Désignation		D	L	Poids (kg)	Gaz	
	F ₁	F ₂				Référence	Prix unit.
10-8	3/8"	1/4"	20	30	0,05	452544-108	3,00
15-8	1/2"	1/4"	27	33	0,08	452544-158	4,60
15-10	1/2"	3/8"	27	34	0,08	452544-1510	4,40
20-10	3/4"	3/8"	33	36	0,10	452544-2010	6,50
20-15	3/4"	1/2"	33	37	0,11	452544-2015	6,50
25-15	1"	1/2"	41	41	0,15	452544-2515	7,60
25-20	1"	3/4"	41	42	0,16	452544-2520	9,20
32-15	1"1/4	1/2"	50	43	0,19	452544-3215	13,40
32-20	1"1/4	3/4"	50	44	0,20	452544-3220	13,40
32-25	1"1/4	1"	50	46	0,21	452544-3225	16,90
40-25	1"1/2	1"	56	47	0,25	452544-4025	15,40
40-32	1"1/2	1"1/4	56	48	0,25	452544-4032	15,40
50-32	2"	1"1/4	68	49	0,32	452544-5032	24,80
50-40	2"	1"1/2	68	50	0,32	452544-5040	24,80

Modèle **5255**



Réduction mâle / mâle - Inox 316 - moulée

Male / male reducer (casting)



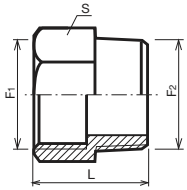
DN	Désignation		S	L	Poids (kg)	Gaz	
	F ₁	F ₂				Référence	Prix unit.
10-8	3/8"	1/4"	19	29	0,05	452553-108	2,30
15-8	1/2"	1/4"	24	32	0,07	452553-158	3,00
15-10	1/2"	3/8"	24	32	0,07	452553-1510	3,00
20-10	3/4"	3/8"	29	34	0,11	452553-2010	4,40
20-15	3/4"	1/2"	29	37	0,12	452553-2015	4,40
25-15	1"	1/2"	35	42	0,16	452553-2515	8,40
25-20	1"	3/4"	35	44	0,18	452553-2520	7,30
32-15	1"1/4	1/2"	45	45	0,22	452553-3215	12,10
32-20	1"1/4	3/4"	45	47	0,26	452553-3220	12,10
32-25	1"1/4	1"	45	51	0,27	452553-3225	12,10
40-25	1"1/2	1"	50	51	0,30	452553-4025	15,10
40-32	1"1/2	1"1/4	50	52	0,35	452553-4032	15,10
50-32	2"	1"1/4	62	57	0,40	452553-5032	21,60
50-40	2"	1"1/2	62	57	0,42	452553-5040	21,60

Modèle **5243**



Adaptateur femelle / mâle - Inox 316L

Female / male adapter



Désignation			S	L	Poids (kg)	Gaz		NPT	
DN	F ₁	F ₂				Référence	Prix unit.	Référence	Prix unit.
8-8	1/4"	1/4"	17	26	0,03	652433-8	8,40	652435-8	•
10-10	3/8"	3/8"	21	29	0,04	652433-10	12,10	652435-10	•
15-15	1/2"	1/2"	24	33	0,04	652433-15	14,90	652435-15	•
20-20	3/4"	3/4"	30	40	0,07	652433-20	22,50	652435-20	•
25-25	1"	1"	38	46	0,12	652433-25	40,90	652435-25	•
32-32	1 1/4"	1 1/4"	46	50	0,22	652433-32	66,60	652435-32	•
40-40	1 1/2"	1 1/2"	55	50	0,36	652433-40	85,30	652435-40	•
50-50	2"	2"	65	57	0,41	652433-50	114,70	652435-50	•

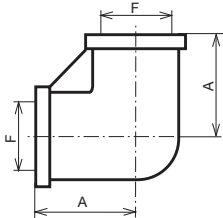
• Sur demande.

Modèle **5244**



Coude femelle / femelle 90° - Inox 316 - moulé

Female / female 90° elbow



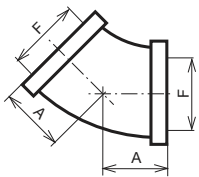
Désignation		A	Poids (kg)	Gaz		NPT	
DN	F			Référence	Prix unit.	Référence	Prix unit.
6	1/8"	17,5	0,04	452444-6	1,30		
8	1/4"	19,5	0,06	452444-8	1,90	452445-8	2,60
10	3/8"	23,5	0,07	452444-10	2,70	452445-10	3,70
15	1/2"	27,5	0,10	452444-15	4,60	452445-15	6,10
20	3/4"	32,5	0,16	452444-20	6,70	452445-20	8,70
25	1"	38,5	0,26	452444-25	10,50	452445-25	13,30
32	1 1/4"	45,5	0,51	452444-32	17,30	452445-32	23,30
40	1 1/2"	48,5	0,55	452444-40	21,40	452445-40	27,30
50	2"	57,5	0,80	452444-50	33,30	452445-50	40,80
65	2 1/2"	69,5	1,10	452444-65	66,60		
80	3"	78,5	1,58	452444-80	74,30		
100	4"	96,5	1,98	452444-100	137,50		

Modèle **5245**



Coude femelle / femelle 45° - Inox 316 - moulé

Female / female 45° elbow



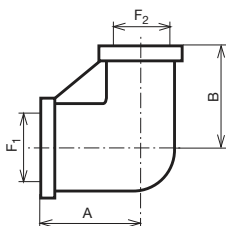
Désignation		A	Poids (kg)	Gaz	
DN	F			Référence	Prix unit.
6	1/8"	16,5	0,04	452454-6	4,60
8	1/4"	17,5	0,06	452454-8	4,10
10	3/8"	19,5	0,08	452454-10	4,60
15	1/2"	21,5	0,11	452454-15	6,10
20	3/4"	25,5	0,20	452454-20	6,70
25	1"	29,5	0,28	452454-25	11,40
32	1 1/4"	33,5	0,46	452454-32	18,70
40	1 1/2"	37,5	0,64	452454-40	23,40
50	2"	42,5	0,85	452454-50	40,20

Modèle **5240**



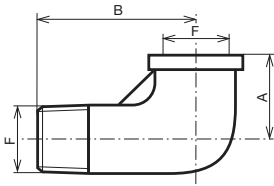
Coude femelle / femelle 90° réduit - Inox 316 - moulé

Reducing female / female 90° elbow



Désignation			A	B	Poids (kg)	Gaz	
DN	F ₁	F ₂				Référence	Prix unit.
8/6	1/4"	1/8"	22	23	0,06	452404-86	9,00
10/8	3/8"	1/4"	20	24	0,08	452404-108	9,40
15/10	1/2"	3/8"	26	25	0,09	452404-1510	11,90
20/15	3/4"	1/2"	34	28	0,12	452404-2015	21,30
25/20	1"	3/4"	37	33	0,24	452404-2520	30,80
32/25	1 1/4"	1"	39	40	0,51	452404-3225	45,00
40/32	1 1/2"	1 1/4"	45	48	0,55	452404-4032	57,10
50/40	2"	1 1/2"	52	55	0,70	452404-5040	73,20

Modèle **5246**

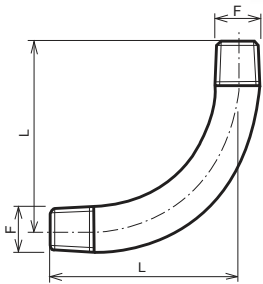


Coude mâle / femelle 90° - Inox 316 - moulé

Male / female 90° elbow

Désignation		A	B	Poids (kg)	Gaz		NPT	
DN	F				Référence	Prix unit.	Référence	Prix unit.
6	1/8"	17,5	26,5	0,03	452463-6	3,90		
8	1/4"	19,5	27,5	0,05	452463-8	4,10	452465-8	4,50
10	3/8"	23,5	29,5	0,07	452463-10	5,00	452465-10	5,70
15	1/2"	27,5	35,5	0,11	452463-15	5,60	452465-15	6,90
20	3/4"	32,5	40,5	0,20	452463-20	8,30	452465-20	9,70
25	1"	38,5	46,5	0,27	452463-25	13,00	452465-25	16,00
32	1 1/4"	45,5	54,5	0,47	452463-32	21,30	452465-32	26,60
40	1 1/2"	48,5	57,5	0,57	452463-40	25,40	452465-40	31,80
50	2"	57,5	70,5	0,98	452463-50	39,30	452465-50	50,50
65	2 1/2"	69,5	83,5	1,20	452463-65	72,80		
80	3"	78,5	94,5	1,40	452463-80	110,30		
100	4"	97,5	115,5	3,98	452463-100	249,50		

Modèle **5247**

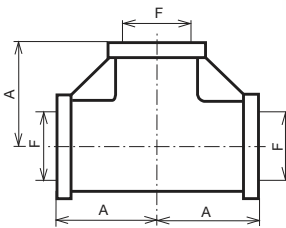


Coude mâle - mâle 90° grand rayon - Inox 316L

Male - male long radius elbow

Désignation		L	Poids (kg)	Gaz	
DN	F			Référence	Prix unit.
8	1/4"	60	0,07	652473-8	26,70
10	3/8"	70	0,09	652473-10	28,80
15	1/2"	80	0,14	652473-15	32,90
20	3/4"	100	0,25	652473-20	42,60
25	1"	120	0,45	652473-25	54,30
32	1 1/4"	140	0,66	652473-32	72,40
40	1 1/2"	160	0,83	652473-40	93,80
50	2"	190	1,43	652473-50	130,70

Modèle **5248**

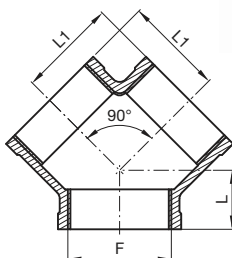


Té 3 branches femelles - Inox 316 - moulé

Threaded tee

Désignation		A	Poids (kg)	Gaz		NPT	
DN	F			Référence	Prix unit.	Référence	Prix unit.
6	1/8"	17,5	0,04	452484-6	3,90		
8	1/4"	19,5	0,05	452484-8	4,60	452485-8	4,70
10	3/8"	23,5	0,07	452484-10	5,20	452485-10	5,30
15	1/2"	27,5	0,12	452484-15	6,60	452485-15	7,30
20	3/4"	32,5	0,17	452484-20	9,20	452485-20	11,50
25	1"	38,5	0,26	452484-25	16,40	452485-25	20,40
32	1 1/4"	45,5	0,34	452484-32	24,30	452485-32	34,60
40	1 1/2"	48,5	0,43	452484-40	30,60	452485-40	39,90
50	2"	57,5	0,67	452484-50	44,30	452485-50	57,40
65	2 1/2"	69,5	1,21	452484-65	91,50		
80	3"	78,5	2,92	452484-80	185,40		
100	4"	96,5	4,76	452484-100	226,80		

Modèle **5258**

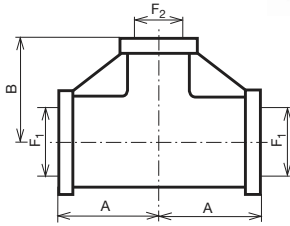


«Y» 3 branches femelles - Inox 316 - moulé

Threaded Y-tee

Désignation		L	L ₁	Poids (kg)	Gaz	
DN	F				Référence	Prix unit.
8	1/4"	13	19	0,05	452584-8	10,20
10	3/8"	14	23	0,07	452584-10	14,00
15	1/2"	18	27	0,12	452584-15	18,90
20	3/4"	20	32	0,17	452584-20	24,70
25	1"	23	38	0,26	452584-25	38,40
32	1 1/4"	28	46	0,34	452584-32	58,30
40	1 1/2"	30	48	0,43	452584-40	66,80
50	2"	34	57	0,67	452584-50	104,10

Modèle **5250**

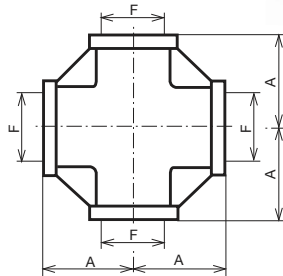


Té 3 branches femelles réduit - Inox 316 - moulé

Reduced threaded tee

Désignation			A	B	Poids (kg)	Gaz	
DN	F ₁	F ₂				Référence	Prix unit.
8/6	1/4"	1/8"	18	19	0,05	452504-86	14,20
10/8	3/8"	1/4"	20	22	0,08	452504-108	14,20
15/10	1/2"	3/8"	26	25	0,13	452504-1510	16,20
20/15	3/4"	1/2"	30	32	0,19	452504-2015	24,70
25/20	1"	3/4"	35	35	0,29	452504-2520	35,30
32/25	1"1/4"	1"	40	42	0,40	452504-3225	45,80
40/32	1"1/2"	1"1/4"	45	48	0,50	452504-4032	57,50
50/40	2"	1"1/2"	52	55	0,80	452504-5040	83,10

Modèle **5249**

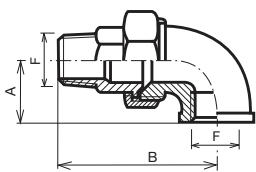


Croix femelle - Inox 316 - moulé

Threaded cross

Désignation		A	Poids (kg)	Gaz		NPT	
DN	F			Référence	Prix unit.	Référence	Prix unit.
6	1/8"	17,5	0,04	452494-6	8,80		
8	1/4"	19,5	0,08	452494-8	9,00	452495-8	11,20
10	3/8"	23,5	0,12	452494-10	13,70	452495-10	17,00
15	1/2"	27,5	0,14	452494-15	23,30	452495-15	29,00
20	3/4"	32,5	0,25	452494-20	35,50	452495-20	43,70
25	1"	38,5	0,43	452494-25	47,00	452495-25	63,60
32	1"1/4"	45,5	0,82	452494-32	67,00		
40	1"1/2"	48,5	0,90	452494-40	83,70		
50	2"	57,5	1,30	452494-50	114,70		
65	2"1/2"	69,5	1,79	452494-65	222,00		
80	3"	78,5	2,10	452494-80	333,00		
100	4"	96,5	3,50	452494-100	444,00		

Modèle **5251**

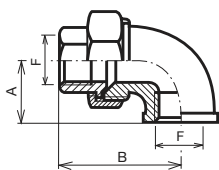


Coude union mâle / femelle - Inox 316 - moulé

Male / female union elbow

Désignation		A	B	Poids (kg)	Gaz	
DN	F				Référence	Prix unit.
8	1/4"	21	46	0,12	452513-8	15,10
10	3/8"	25	59	0,19	452513-10	16,90
15	1/2"	28	56	0,24	452513-15	18,90
20	3/4"	33	63	0,38	452513-20	26,40
25	1"	38	68	0,57	452513-25	37,90
32	1"1/4"	45	79	0,77	452513-32	51,40
40	1"1/2"	50	88	1,09	452513-40	68,00
50	2"	58	94	1,73	452513-50	104,30

Modèle **5252**



Coude union femelle / femelle - Inox 316 - moulé

Female / female union elbow

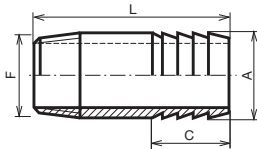
Désignation		A	B	Poids (kg)	Gaz	
DN	F				Référence	Prix unit.
8	1/4"	21	46	0,11	452524-8	13,80
10	3/8"	25	59	0,18	452524-10	16,80
15	1/2"	28	56	0,22	452524-15	18,70
20	3/4"	33	63	0,34	452524-20	25,90
25	1"	38	68	0,53	452524-25	40,20
32	1"1/4"	45	79	0,77	452524-32	54,70
40	1"1/2"	50	88	1,02	452524-40	66,40
50	2"	58	94	1,60	452524-50	105,70

Modèle **5261**



Adaptateur cylindrique mâle / cannelé - Inox 316L

Male hose nipple



Désignation		D*	A	C	L	Poids (kg)	Référence	Prix unitaire
DN	F							
8	1/4"	13,7	12,8	24	42	0,02	652613-8	5,00
10	3/8"	17,1	16,3	24	47	0,03	652613-10	6,20
15	1/2"	21,3	21,3	24	50	0,05	652613-15	7,20
20	3/4"	26,7	26,1	32	60	0,07	652613-20	9,30
25	1"	33,4	33	32	62	0,12	652613-25	12,30
32	1"1/4	42,2	41,6	32	63	0,14	652613-32	18,50
40	1"1/2	48,2	46	32	65	0,18	652613-40	19,90
50	2"	60,3	57	32	70	0,21	652613-50	28,70
65	2"1/2	76,1	74	45	105	0,50	652613-65	43,40
80	3"	88,9	88	60	120	1,10	652613-80	69,70
100	4"	114,3	114	70	140	1,89	652613-100	135,00

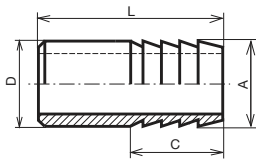
* Tube Schedule 40S.

Modèle **5262**



Adaptateur lisse / cannelé - Inox 316L

BW hose nipple



Désignation		D*	A	C	L	Poids (kg)	Référence	Prix unitaire
DN	Pouces							
6	1/8"	10,3	9,8	16	32	0,01	652621-6	3,50
8	1/4"	13,7	12,8	24	38	0,02	652621-8	3,60
10	3/8"	17,1	16,3	24	40	0,03	652621-10	4,20
15	1/2"	21,3	21,3	24	45	0,04	652621-15	4,80
20	3/4"	26,7	26,1	32	60	0,09	652621-20	5,50
25	1"	33,4	33	32	60	0,13	652621-25	6,80
32	1"1/4	42,2	41,6	32	65	0,17	652621-32	12,90
40	1"1/2	48,2	46	32	65	0,21	652621-40	14,00
50	2"	60,3	57	32	65	0,26	652621-50	20,20
65	2"1/2	76,1	74	45	90	0,44	652621-65	29,90
80	3"	88,9	88	60	100	0,98	652621-80	44,00
100	4"	114,3	114	70	110	1,48	652621-100	105,00

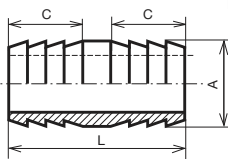
* Tube Schedule 40S.

Modèle **5263**



Adaptateur cannelé / cannelé - Inox 316L

Double hose nipple

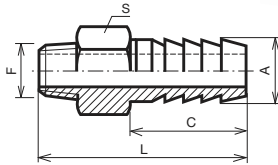


Désignation		D*	A	C	L	Poids (kg)	Référence	Prix unitaire
DN	Pouces							
6	1/8"	10,3	9,8	16	32	0,01	652637-6	8,90
8	1/4"	13,7	12,8	24	38	0,02	652637-8	9,00
10	3/8"	17,1	16,3	24	40	0,03	652637-10	9,40
15	1/2"	21,3	21,3	24	45	0,04	652637-15	9,60
20	3/4"	26,7	26,1	32	60	0,09	652637-20	10,80
25	1"	33,4	33	32	60	0,13	652637-25	13,50
32	1"1/4	42,2	41,6	32	65	0,17	652637-32	22,00
40	1"1/2	48,2	46	32	65	0,21	652637-40	26,32
50	2"	60,3	57	32	65	0,26	652637-50	31,50
65	2"1/2	76,1	74	45	90	0,44	652637-65	56,40
80	3"	88,9	88	60	100	0,98	652637-80	81,90
100	4"	114,3	114	70	110	1,48	652637-100	154,00

* Tube Schedule 40S.

Colliers de serrage pour tuyaux souples : voir pages 288 à 293.

Modèle **5264**

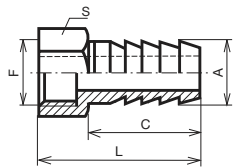


Adaptateur hexagonal mâle / cannelé - Inox 316

Hexagon male hose nipple

Désignation		S	A	C	L	Poids (kg)	Référence	Prix unitaire
DN	F							
6	1/8"	13	6,5	24	45	0,05	452643-6	5,00
8	1/4"	17	9	24	47	0,05	452643-8	5,10
10	3/8"	20	11	34	55	0,05	452643-10	6,20
15	1/2"	25	14	40	64	0,09	452643-15	7,70
20	3/4"	32	20,5	40	68	0,13	452643-20	8,80
25	1"	38	27	46	71	0,20	452643-25	11,50
32	1"1/4	46	33	46	80	0,30	452643-32	17,90
40	1"1/2	52	39,5	59	95	0,38	452643-40	22,30
50	2"	63	52	64	105	0,58	452643-50	29,80

Modèle **5265**

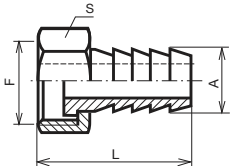


Adaptateur hexagonal femelle / cannelé - Inox 316

Hexagon female hose nipple

Désignation		S	A	C	L	Poids (kg)	Référence	Prix unitaire
DN	F							
6	1/8"	15	6,5	24	39	0,03	452654-6	9,40
8	1/4"	19	9	24	42	0,05	452654-8	11,20
10	3/8"	22	11	34	53	0,10	452654-10	14,00
15	1/2"	27	14	40	62	0,15	452654-15	17,50
20	3/4"	32	20,5	40	63	0,25	452654-20	31,20
25	1"	38	27	46	66	0,50	452654-25	43,10
32	1"1/4	50	33	46	74	0,60	452654-32	92,80
40	1"1/2	55	39,5	59	87	0,71	452654-40	114,60
50	2"	67	52	64	94	0,91	452654-50	214,90

Modèle **5266**

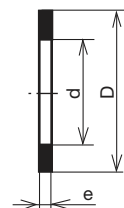


Écrou tournant cannelé - Inox 316L (livré sans joint plat)

Free shank nut

Désignation		S	A	L	Poids (kg)	Référence	Prix unitaire
DN	F						
10	3/8"	21	12,8	31,5	0,04	652664-10	10,00
15	1/2"	27	16,3	37,5	0,05	652664-15	15,70
20	3/4"	32	20,7	44	0,08	652664-20	24,00
25	1"	38	26,2	50,5	0,13	652664-25	52,40
32	1"1/4	46	33	56,5	0,22	652664-32	71,80
40	1"1/2	55	44,6	62	0,33	652664-40	135,00
50	2"	63	48	64	0,37	652664-50	188,00
65	2"1/2	75	59	68	0,63	652664-65	409,90

Modèle **5267**



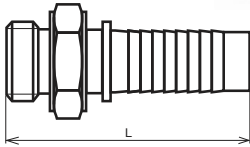
Joint pour écrou tournant - PTFE

Gasket for free shank nut

Désignation		D	d	e	PTFE	
DN	Pouces				Référence	Prix unit.
6	1/8"	8,5	4	1	952671-6	1,70
8	1/4"	11	6	1	952671-8	1,90
10	3/8"	14,5	8	1	952671-10	2,40
15	1/2"	18,5	12	1	952671-15	2,90
20	3/4"	24	15	1,5	952671-20	3,20
25	1"	29,5	20	1,5	952671-25	4,30
32	1"1/4	38	26	1,5	952671-32	5,30
40	1"1/2	44	33	1,5	952671-40	7,10
50	2"	59	44	1,5	952671-50	9,00

Colliers de serrage pour tuyaux souples : voir pages 288 à 293.

Modèle **5271**



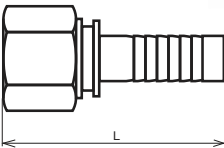
Embout mâle avec collerette - Inox 316

Male hose tail with collar

Désignation	L	Poids (kg)	Référence	Prix unitaire
1/2" M x 13 mm, collerette 20 mm	58,5	0,06	452711-13	•
1/2" M x 16 mm, collerette 21 mm	62,0	0,06	452712-16	•
1/2" M x 19 mm, collerette 24 mm	66,0	0,10	452713-19	•
1/2" M x 25 mm, sans collerette	58,0	0,10	452714-25	•

• Sur demande.

Modèle **5272**



Embout femelle avec collerette - Inox 316

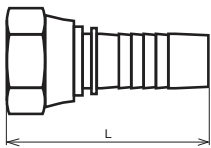
Female hose tail with collar

Désignation	L	Poids (kg)	Référence	Prix unitaire
1/2" F x 13 mm, collerette 20 mm	56	0,06	452724-15	•
3/4" F x 13 mm, collerette 20 mm	57	0,06	452725-20	•

Sur demande : avec ressort flexible en inox, pour protection du tuyau.

• Sur demande.

Modèle **5273**



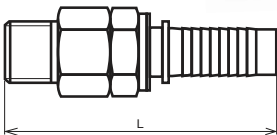
Embout femelle tournant avec collerette - Inox 316

Female hose tail bearing swivel with collar

Désignation	L	Poids (kg)	Référence	Prix unitaire
1/2" F x 13 mm, connection conique	58,0	0,07	452731-15	•
1/2" F x 13 mm, connection conique avec joint	58,0	0,07	452732-15	•
3/4" F x 13 mm, connection conique avec joint	58,0	0,07	452733-20	•
3/4" F x 19 mm, connection conique	70,0	0,12	452734-20	•
3/4" F x 19 mm, connection conique avec joint	70,0	0,12	452735-20	•

• Sur demande.

Modèle **5274**



Embout mâle avec grand débit - Inox 316

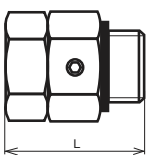
Male hose tail bearing swivel

Désignation	L	Poids (kg)	Référence	Prix unitaire
1/2" M x 13 mm, collerette 17 mm	83,5	0,12	452741-15	•
1/2" M x 13 mm, collerette 20 mm	85,0	0,12	452742-15	•
1/2" M x 16 mm, collerette 21 mm	87,5	0,12	452743-15	•
1/2" M x 19 mm, collerette 24 mm	90,5	0,12	452744-15	•
1/2" M x 13 mm, collerette 20 mm + ressort *	85,0	0,12	452742-15R	•
1/2" M x 16 mm, collerette 21 mm + ressort *	87,5	0,12	452743-15R	•
1/2" M x 19 mm, collerette 24 mm + ressort *	90,5	0,12	452744-15R	•

* Ressort inox pour protection du tuyau (anti-écrasement).

• Sur demande.

Modèle **5275**



Raccord tournant avec roulement à billes, mâle / femelle avec joints - Inox 316

Male - female bearing swivel union

Désignation	L	Poids (kg)	Référence	Prix unitaire
1/2" M x 1/2" F - passage 9 mm	40,0	0,12	452751-1515	•
1/2" M x 3/4" F - passage 9 mm	40,0	0,12	452752-1520	•
1/2" M x 3/4" F - passage 12 mm	48,5	0,14	452753-1520	•
3/4" M x 3/4" F - passage 12 mm	39,5	0,14	452754-2020	•
1" M x 1" F - passage 18 mm	59,0	0,22	452755-2525	•

• Sur demande.

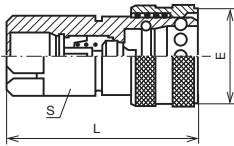
Existents également en laiton et laiton chromé / Available in brass and chrome brass

Modèle **5276**



Coupleur femelle à clapet de retenue - Inox 316

Female coupler with check valve



DN	F	PN	S	E	L	Poids (kg)	Référence	Prix unitaire
6	1/4"	250	19	28	56	0,11	452763-6	183,00
10	3/8"	250	24	35	64	0,16	452763-10	205,00
12	1/2"	250	30	45	73	0,28	452763-12	258,00
20	3/4"	250	36	54	88	0,45	452763-20	393,00
25	1"	200	41	60	103	0,71	452763-25	643,00
32	1"1/4	160	50	70	115	1,41	452763-32	1092,00

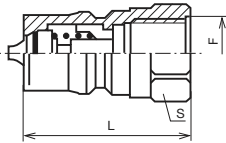
Ne fonctionne pas avec coupleur à passage libre.

Modèle **5277**



Coupleur mâle à clapet de retenue - Inox 316

Male coupler with check valve



DN	F	PN	S	E	L	Poids (kg)	Référence	Prix unitaire
6	1/4"	250	19	28	35	0,05	452773-6	77,00
10	3/8"	250	22	35	39	0,07	452773-10	94,00
12	1/2"	250	27	45	45	0,11	452773-12	104,00
20	3/4"	250	34	54	53	0,20	452773-20	180,00
25	1"	200	41	60	63	0,32	452773-25	248,00
32	1"1/4	160	50	70	73	0,56	452773-32	779,30

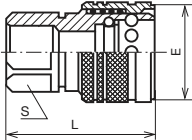
Ne fonctionne pas avec coupleur à passage libre.

Modèle **5278**



Coupleur femelle à passage libre - Inox 316

Female coupler



DN	F	PN	S	E	L	Poids (kg)	Référence	Prix unitaire
6	1/4"	250	19	27	36	0,10	452783-6	154,50
10	3/8"	250	22	30	38	0,15	452783-10	180,50
12	1/2"	250	27	38	45	0,25	452783-12	203,60
20	3/4"	250	34	45	56	0,40	452783-20	280,80
25	1"	200	41	52	61	0,70	452783-25	491,40

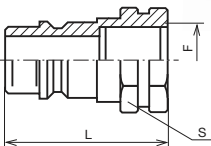
Ne fonctionne pas avec coupleur à clapet de retenue.

Modèle **5279**



Coupleur mâle à passage libre - Inox 316

Male coupler



DN	F	PN	S	E	L	Poids (kg)	Référence	Prix unitaire
6	1/4"	250	19	27	36	0,05	452793-6	62,60
10	3/8"	250	22	30	38	0,07	452793-10	68,50
12	1/2"	250	27	38	45	0,10	452793-12	77,30
20	3/4"	250	34	45	56	0,20	452793-20	175,50
25	1"	200	41	52	61	0,30	452793-25	210,60

Ne fonctionne pas avec coupleur à clapet de retenue.

Sur demande : coupleurs antipollution ISO 16028 ; coupleurs à visser.

Flexibles métalliques

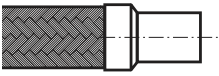
Inox 316

Hose pipes

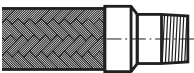
Série
52

ACCESSOIRES DE
TUYAUTERIE

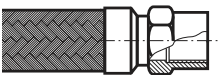
Modèle **5281** Tube fixe, 45°, 90°



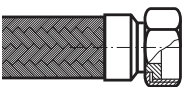
Modèle **5282** Tube fileté



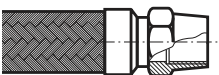
Modèle **5283** Raccord à filet mâle à fond plat



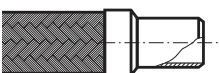
Modèle **5284** Ecrou tournant à fond plat



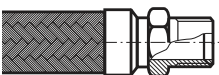
Modèle **5285** Raccord à filet mâle avec 6 pans



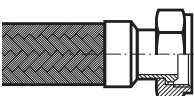
Modèle **5286** Manchon à filet femelle



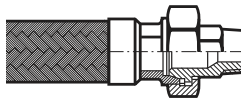
Modèle **5287** Raccord à filet mâle à cône 60°



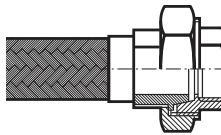
Modèle **5288** Ecrou tournant à cône 60°



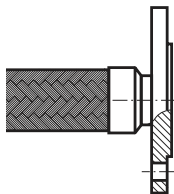
Modèle **5289** Raccord union 3 pièces à filet mâle



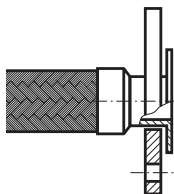
Modèle **5290** Raccord union 3 pièces à filet femelle



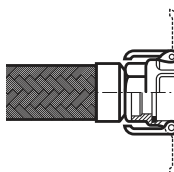
Modèle **5291** Bride à souder fixe



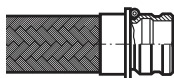
Modèle **5292** Bride mobile avec collerette



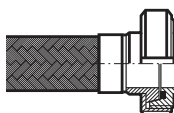
Modèle **5293** Raccord Cam-Lock



Modèle **5294**



Modèle **5295** Raccord alimentaire DIN ou SMS



Pour commander un flexible, demandez notre questionnaire à remplir (questionnaire disponible en téléchargement sur notre site www.bene-inox.com).