

Clapets anti-retour

Check valves

Modèle 58743 Clapet anti-retour à bille femelle / femelle Gaz Inox 316



Caractéristiques

Dimensions : DN8 à DN25 (1/4" à 1")

Raccordements : taraudage Gaz (BSP) suivant
ISO 7/1

Pression : 400 bar

Température : de -20°C à +180°C

Matière : Inox 316

Pression d'ouverture mini 3 bar

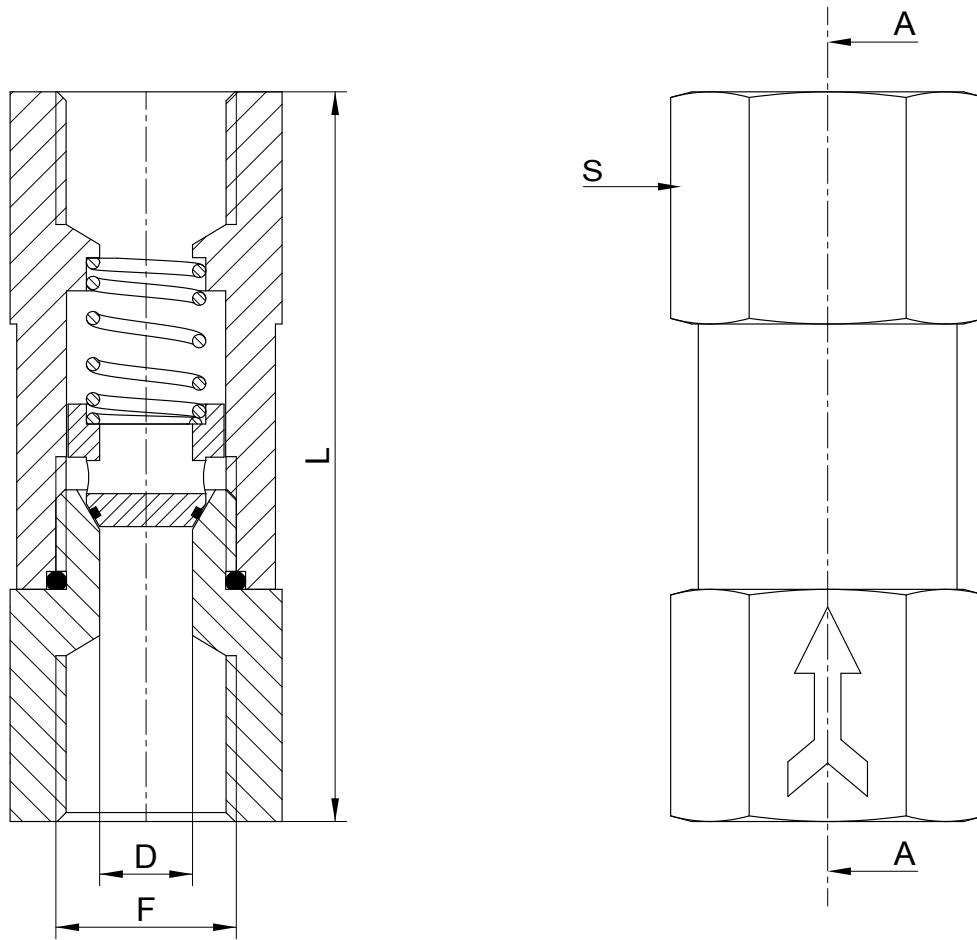
Joints FKM



Béné Inox – 11 Chemin de la Pierre Blanche – 69800 SAINT PRIEST – S.A.S au capital de 240 000 € – SIREN 311 810 287
Tél : 04 78 90 48 22 – Fax : 04 78 90 69 59 – www.bene-inox.com – bene@bene-inox.com

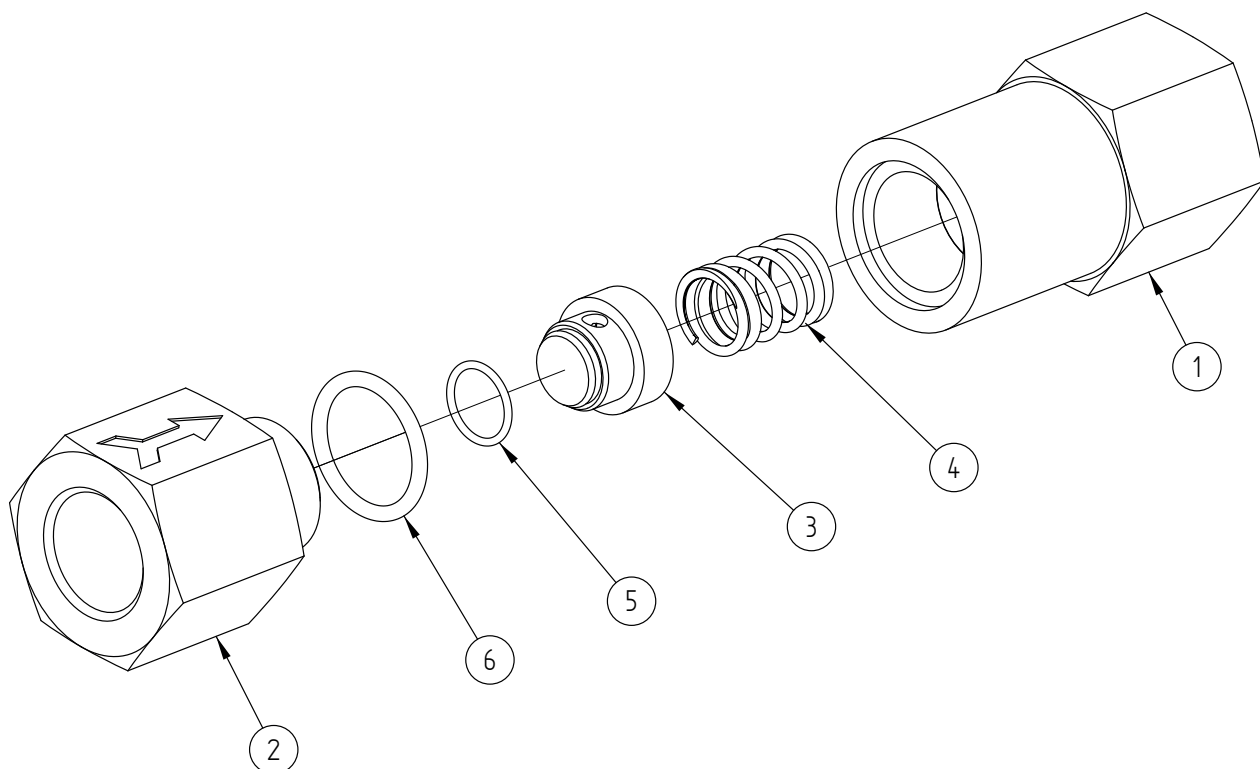
Les informations techniques, illustrations et photographies sont données à titre indicatif sans caractère contractuel. Certaines peuvent varier en fonction des tolérances admises dans la profession et des normes applicables. Les instructions d'utilisation, de montage et de maintenance constituent de simples recommandations. Elles peuvent également varier en fonction des conditions d'utilisation du produit, de l'environnement de montage et des besoins de l'acheteur dont ce dernier est seul responsable de la définition.

V 0920



Coupe A-A

DN (mm)	DN (pouces)	D (mm)	F (pouces)	L (mm)	S (mm)	D1 (mm)	Kv (m3/h)	Poids (kg)	Référence
8	1/4"	8	1/4"	90	32	32	2,81	0,50	458743-8
10	3/8"	8	3/8"	90	32	32	2,81	0,50	458743-10
15	1/2"	10	1/2"	90	32	32	2,81	0,50	458743-15
20	3/4"	14	3/4"	110	41	41	2,81	0,95	458743-20
25	1"	16	1"	127	50	50	2,81	1,90	458743-25



Repère	Désignation	Matière
1	CORPS (ARRIÈRE)	SS316
2	CORPS (AVANT)	SS316
3	CLAPET	SS316
4	RESSORT	SS316
5	JOINT TORIQUE CLAPET	FKM
6	JOINT TORIQUE CORPS	FKM

Utilisation



Attention aux risques de brûlures pour une température d'utilisation supérieure à 60°C.

Fluides

Ce clapet est adapté pour des fluides non chargés et non coagulables, sous réserve de la compatibilité chimique entre les pièces en contact.

Instructions de montage et de maintenance

Installation

Le clapet doit être monté en respectant le sens de circulation du fluide (voir le sens de la flèche sur le clapet).

S'assurer que l'emplacement prévu soit suffisamment dégagé et prévoir suffisamment de vannes pour pouvoir isoler le tronçon et effectuer les opérations de maintenance.

Vérifier que le matériel est propre et exempt de corps étrangers susceptibles de détériorer le clapet.

S'assurer que la tuyauterie soit parfaitement alignée et son supportage suffisamment dimensionné afin que le clapet ne supporte aucune contrainte extérieure. Le supportage doit s'effectuer sur les tubes et non sur le clapet.

Installation du clapet de retenue :

Pour l'étanchéité des filetages, utiliser un produit adapté aux conditions de service (ex. ruban PTFE).

Nettoyer l'installation pour ne pas avoir d'impuretés dans la tuyauterie.

Vérifier que le mouvement du clapet s'effectue sans à-coups.

Procéder aux essais de mise en pression de l'installation sans dépasser les caractéristiques du clapet, et selon les normes en vigueur.

Maintenance

Dans des conditions normales d'utilisation, le clapet ne demande pas d'entretien particulier.

Suite à une usure normale, ou suite au passage d'un produit ayant détérioré le clapet et occasionné une fuite ou une dysfonction, il peut être nécessaire de le changer.

Normes et conformités

- Raccordement : taraudage Gaz (BSP) suivant la norme EN ISO 7/1
- Test d'étanchéité suivant la norme EN 12266 / API 598
- Conforme à la DESP, directive 2014/68/EU (anciennement 97/23/CE)