

Accessoires de cuves

Tanks accessories



ASME BPE

Modèle 8006 Bride arasante aseptique - Inox 316L

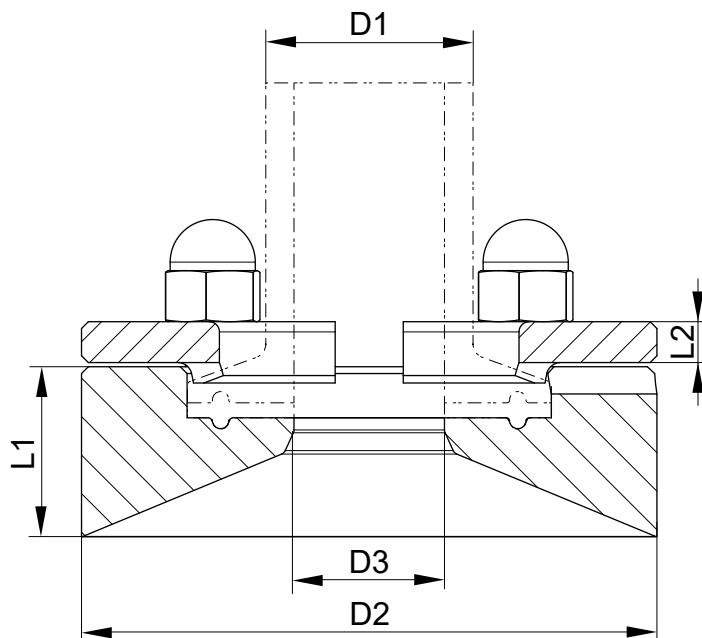


Caractéristiques

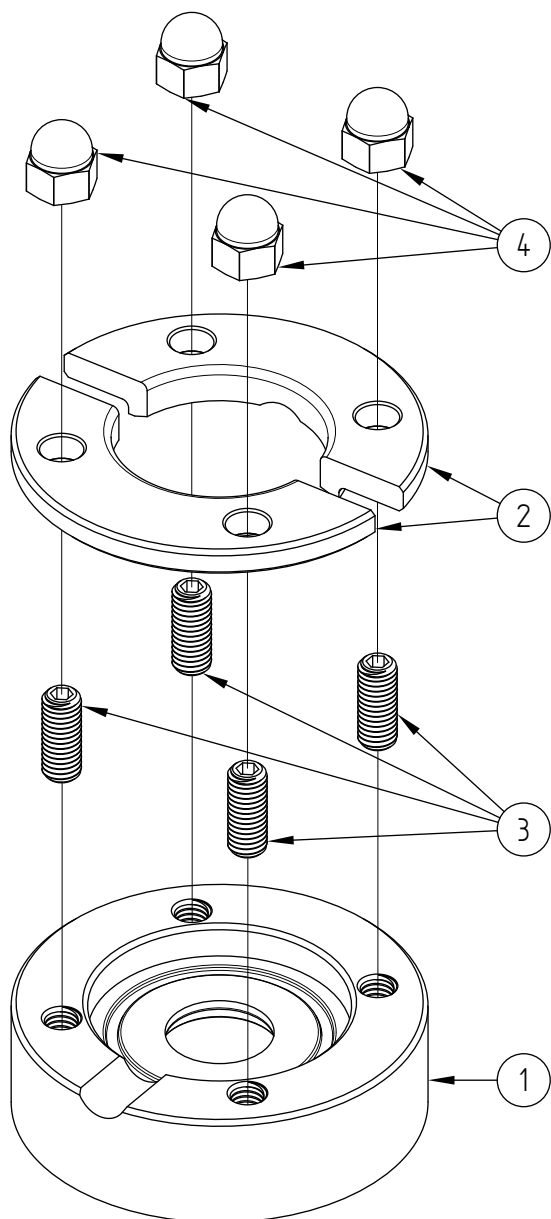
Dimensions : NPS 3/4" à NPS 3"**Matière :** Inox 316L

Sur demande :

- Finition SF4



DN (pouces)	D1 (mm)	D2 (mm)	D3 (mm)	Ø Ferrule (mm)	L1 (mm)	L2 (mm)	Poids (kg)	Référence SF1
3/4"	19,05	54,5	15,75	25	25	6	0,100	680061-075
1"	25,4	84,5	22,1	50,4	25	6	0,189	680061-100
1"1/2	38,1	84,5	34,8	50,4	25	6	0,254	680061-150
2"	50,8	99,5	47,5	63,9	25	6	0,356	680061-200
2"1/2	63,5	112	60,2	77,4	38	10	0,356	680061-250
3"	76,2	131	72,9	90,9	38	10	0,788	680061-300



Repère	Désignation	Matière	Quantité
1	CORPS	INOX 316L	1
2	BAGUE D'APPUIE	INOX 316L	2
3	VIS STHC	A4	4
4	ECROU BORGNE	A4	4

Montage / Démontage

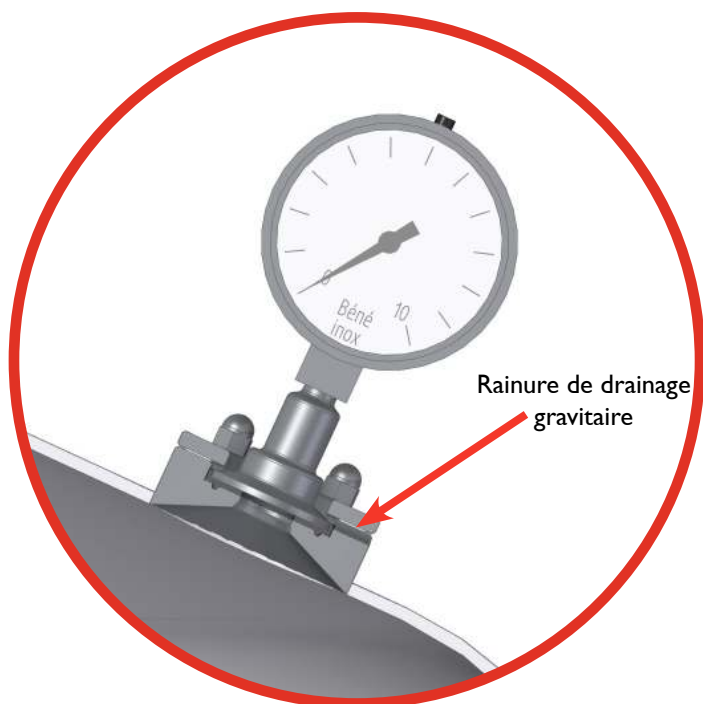
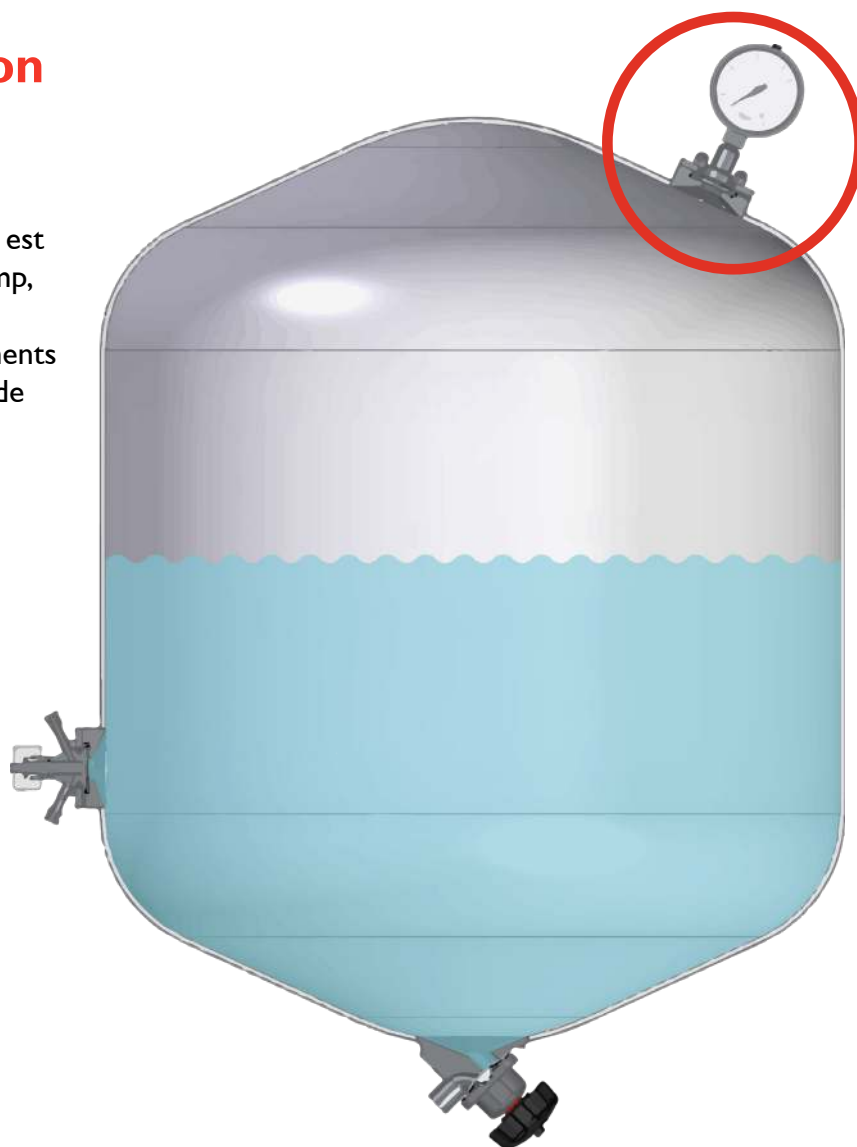
La maintenance et les opérations de démontage / remontage d'une vanne doivent être effectuées par du personnel qualifié et formé à ce type d'intervention.

Dévisser les écrous **4** et retirer les bagues **2**.
Si besoin retirer les vis STHC **3** du corps **1**.

Instructions d'installation

La bride arasante aseptique (modèle 8006) est conçue pour ajouter un raccordement clamp, sans rétention, sur une cuve.

Elle permet l'intégration de divers équipements (robinet, tuyauterie, instrumentation, etc.) de 3/4" à 3".



Afin de permettre l'écoulement de liquide dans un environnement humide, la bride arasante comporte un rainure de drainage qui empêche le liquide de stagner.

Pour que la rainure soit efficace, il faut la positionner vers le bas au moment de souder la bride sur la cuve.