

Pipe coupling collars

TUBES ET SUPPORTS
DE TUYAUTERIE

Modèle 72009



Joint EPDM

Collier de raccordement verrouillé pour tubes métalliques - Grip - W5

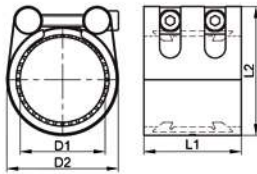
Locking coupling for metal pipes - Grip - W5

Modèle 72010

Joint NBR

Modèle 72011

Joint FPM



Ø tube (mm)	PN (bar)	D1 (mm)	D2 (mm)	L1 (mm)	L2 (mm)	Poids (kg)	Référence EPDM	Prix unitaire	Référence NBR	Prix unitaire	Référence FPM	Prix unitaire
21,3	36	21,0 - 21,6	43	46	56	0,12	472009-21	•	472010-21	•	472011-21	•
26,9	58	26,4 - 27,4	44	46,5 - 75	56	0,16	472009-26	•	472010-26	•	472011-26	•
33,7	39	33,2 - 34,2	51	46,5 - 75	65	0,19	472009-33	•	472010-33	•	472011-33	•
42,4	33	41,9 - 42,9	60	46,5 - 75	74	0,36	472009-42	•	472010-42	•	472011-42	•
48,3	28	47,8 - 48,8	65	46,5 - 75	81	0,39	472009-48	•	472010-48	•	472011-48	•
60,3	23	59,7 - 60,9	77	65	93	0,53	472009-60	•	472010-60	•	472011-60	•
76,1	35	75,3 - 76,9	100	100	122	1,09	472009-76	•	472010-76	•	472011-76	•
88,9	26	88,0 - 89,8	112	100	134	1,21	472009-88	•	472010-88	•	472011-88	•
114,3	22	113,2 - 115,4	138	100	160	1,44	472009-114	•	472010-114	•	472011-114	•
139,7	20	138,3 - 141,1	166	115	189	2,56	472009-139	•	472010-139	•	472011-139	•
168,3	16	166,6 - 170,0	195	115	217	2,91	472009-168	•	472010-168	•	472011-168	•
219,1	16	216,9 - 221,3	250	142	269	5,90	472009-219	•	472010-219	•	472011-219	•
273	7	270,5 - 275,5	303	141	322	5,80	472009-273	•	472010-273	•	472011-273	•
323,9	5	320,5 - 327,0	354	141	373	6,50	472009-323	•	472010-323	•	472011-323	•
355,6	10	352,0 - 359,0	386	141	405	7,00	472009-355	•	472010-355	•	472011-355	•
406,4	7	402,5 - 410,5	436	141	455	7,70	472009-406	•	472010-406	•	472011-406	•
457,2	5	452,5 - 461,5	487	141	506	8,40	472009-457	•	472010-457	•	472011-457	•
508	4	503,5 - 512,5	538	141	557	9,20	472009-508	•	472010-508	•	472011-508	•
609,6	2	605,5 - 614,0	640	141	659	10,60	472009-609	•	472010-609	•	472011-609	•

Collier à glisser

• Sur demande

Raccord verrouillé par bague d'ancrage

Température (EPDM) : -20°C à +100°C

Température (NBR) : -20°C à +80°C

Température (FPM) : -20°C à +180°C

Du Øtube 26,9 à 48,3 : La première valeur de L1 correspond à la partie inférieure de la pièce

La seconde valeur de L1 correspond à la partie serrage de la pièce

A partir du Øtube 60,3 : L1 a la même valeur sur toutes les parties de la pièce