

# Robinets prise d'échantillon à membrane

Sampling diaphragm valves

## Modèle 65518 Robinet prise d'échantillon à membrane Silicone - Inox 316L



### Caractéristiques

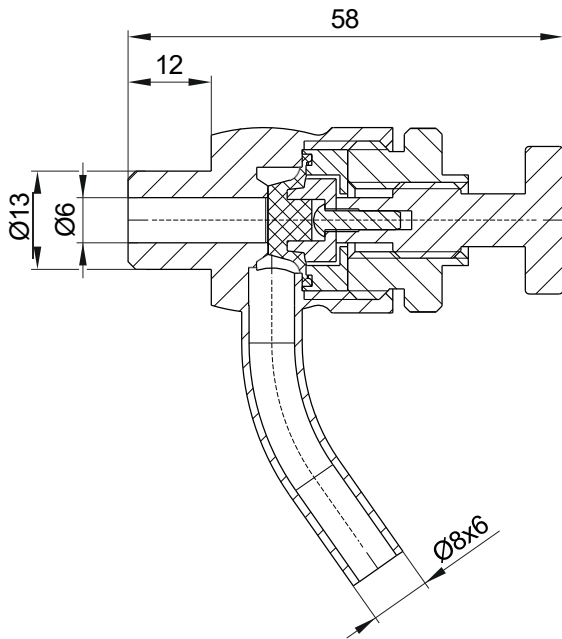
**Raccordement :** embout à souder  
ou filetage 1/2" BSPP suivant ISO 228-1

**Pression maxi de service (à 20°C) :** 6 bar

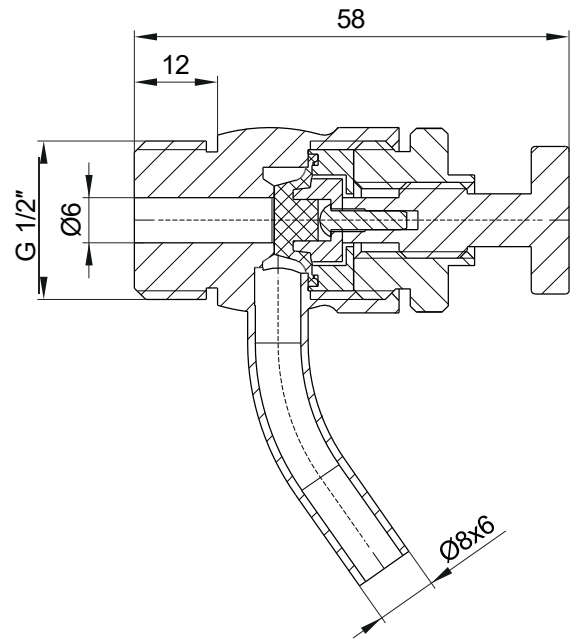
**Température :** de -30°C à +140°C

**Matière :** Inox 316L - membrane Silicone

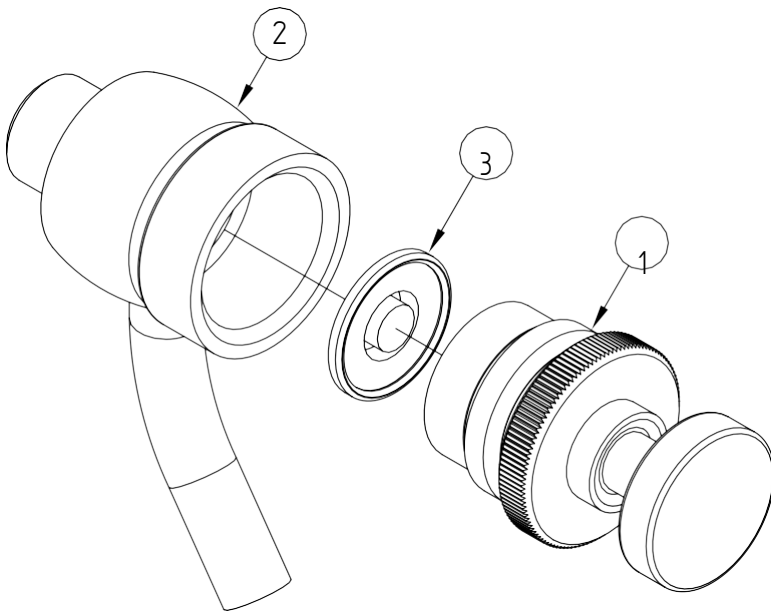
Membrane FKM sur demande



Version à souder : 665518-13X6



Version fileté : 665518-12



Repère	Désignation	Matière
1	CORPS	INOX 316L
2	ENSEMBLE PORTE - MEMBRANE	INOX 316L
3	MEMBRANE	SILICONE

Référence pièces de rechange :

Membrane Silicone : ZJRE316S

Membrane Viton : ZJRE316V

## Instructions de montage et de maintenance

### Installation

S'assurer que l'emplacement prévu soit suffisamment dégagé pour effectuer les opérations de maintenance.

Installation du robinet à souder :

Les soudures doivent être réalisées par du personnel qualifié.

Avant la soudure, dévisser le corps **1** pour désolidariser l'ensemble porte - membrane **2**.

Retirer la membrane **3**.

Installation du robinet fileté :

Le robinet se raccorde sur un manchon taraudé 1/2" Gaz cylindrique (utiliser un joint plat)

Il est possible de raccorder le piquage Ø 8x6 du robinet en le soudant sur un tube inox approprié.

### Utilisation

Dévisser ou revisser la vis de manoeuvre lisse pour ouvrir ou fermer le robinet.



En fonctionnement, ne pas dévisser l'écrou moleté, qui sert uniquement à démonter le robinet pour changer la membrane.

Le robinet peut être stérilisé à la flamme avant chaque prélèvement. Utiliser une lampe à butane, pendant 1 minute, en dirigeant la flamme sur la base du piquage.



Attention aux risques de brûlures pour une température d'utilisation supérieure à 60°C ou en cas de stérilisation à la flamme.



Attention aux matières dangereuses : suivre les prescriptions d'utilisation des fournisseurs.

### Maintenance



Avant intervention, vérifier que l'installation est vide et hors pression.

Pour changer la membrane, dévisser la partie moletée pour retirer l'ensemble du mécanisme.

Aucun outillage n'est nécessaire. S'assurer que la membrane est bien positionnée dans la gorge au bout de la vis de manoeuvre avant de revisser le mécanisme.

Serrer manuellement.