

# Accesorios para válvulas DIN

DIN valves and accessories

## Modelo 62423 Indicador de circulación extremos roscados - 316L



### Características

**Dimensiones:** DN25 a DN100

**Conexiones:** rosca DIN según DIN 405

**Presión de trabajo:** 14 bar en DN25

10 bar del DN32 al DN65

8 bar del DN80 al 100

**Temperatura máx.:** +130 °C

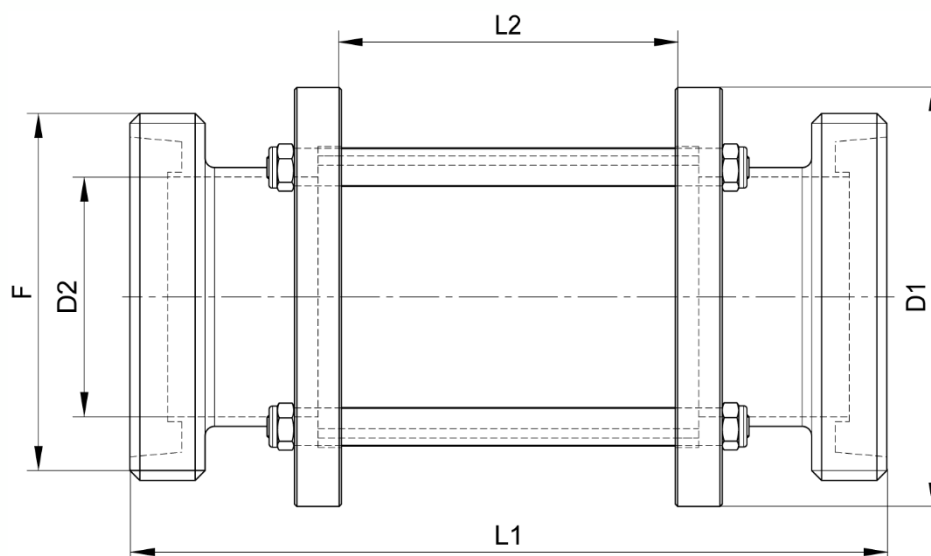
**Material:** Inox 316L

Juntas EPDM

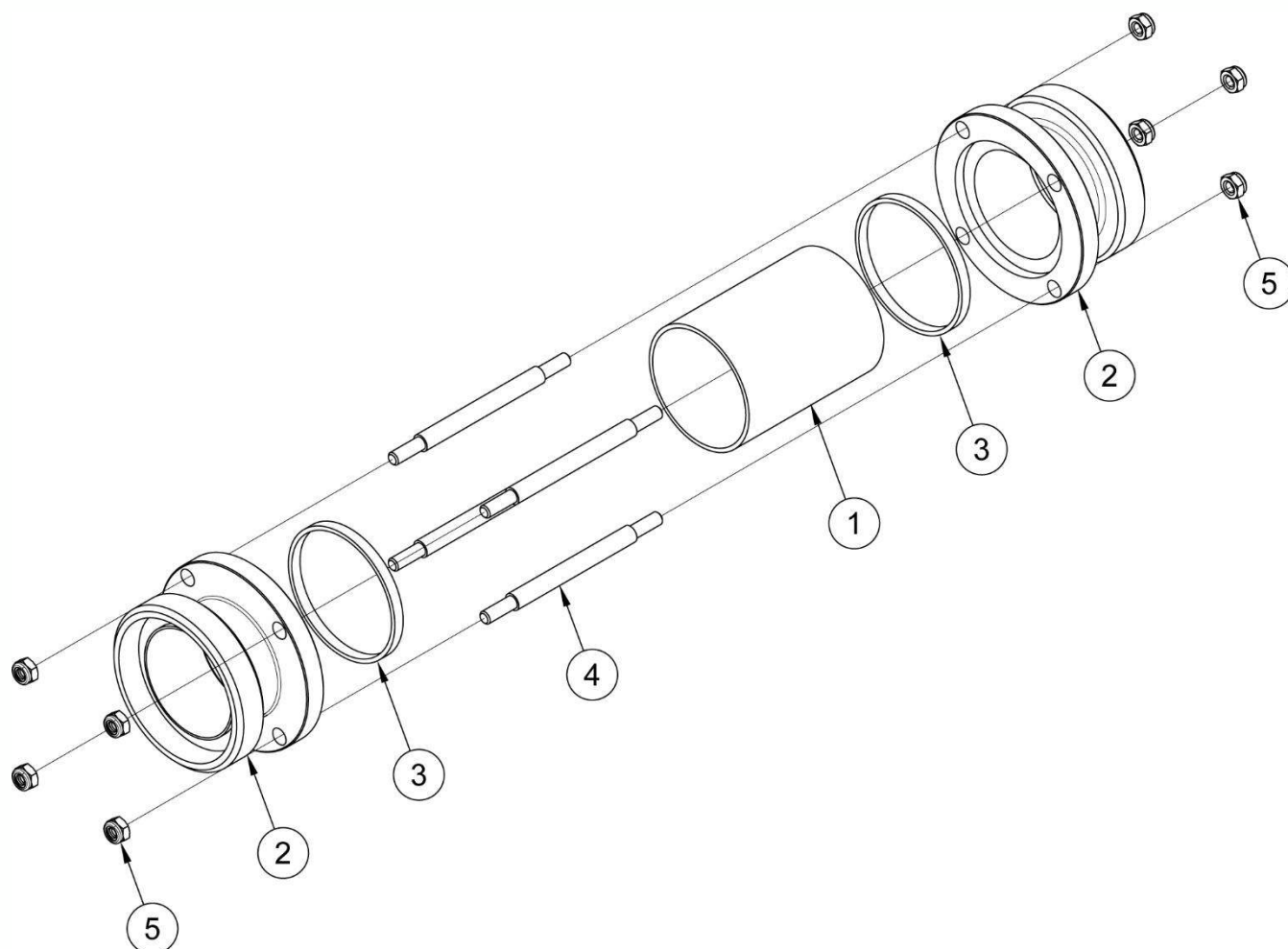
Vidrio

Pyrex®

Previa solicitud: Juntas FKM



DN (mm)	D1 (mm)	D2 (mm)	F (pulgadas)	L1 (mm)	L2 (mm)	Peso (kg)	Referencia Inox 316L
25	64	24	52 x 1/6"	137	70	0,73	662423-25
32	69	32	58 x 1/6"	143	70	0,85	662423-32
40	79	38	65 x 1/6"	156	80	1,01	662423-40
50	89	50	78 x 1/6"	159	80	1,30	662423-50
65	109	65	95 x 1/6"	211	120	1,83	662423-65
80	124	80	110 x 1/4"	221	120	2,43	662423-80
100	149	98	130 x 1/4"	234	120	4,28	662423-100



Punto ref.	Designación	Material
1	VIDRIO	PYREX
2	EXTREMO	AISI 316L
3	JUNTA	EPDM*
4	BARRA ACOPLAMIENTO	AISI 304
5	TUERCA DE BLOQUEO	AISI 304

\* Juntas FKM previa solicitud

## Instrucciones de montaje y mantenimiento

El indicador de circulación es un indicador visual que permite comprobar la presencia de un fluido en las tuberías.

### Instalación

El indicador puede instalarse en cualquier posición.

Antes del montaje, limpiar la instalación y comprobar que el material está limpio y que no presenta cuerpos extraños que podrían deteriorar el indicador.

Comprobar que las tuberías estén perfectamente alineadas y que los elementos de soporte tengan la dimensión suficiente para que el indicador no sufra ninguna tensión externa.

El soporte debe efectuarse en los tubos y no en el indicador.

#### Instalación del indicador de circulación:

Para la estanqueidad de los racores roscados, utilizar un producto adaptado a las condiciones de trabajo.

Proceder a los ensayos de presurización de la instalación respetando las características del indicador de circulación, y según las normas vigentes (p. ej. EN 12266-1).

### Mantenimiento

En condiciones normales de utilización, el indicador de circulación no necesita mantenimiento.

Si debido a la usura anormal o a un producto el indicador de circulación se deteriorase y esto ocasionara una fuga o disfunción, podría ser necesario reemplazar algunas piezas.

En tal caso, ver el apartado «Montaje/Desmontaje».

### Montaje/Desmontaje

*El mantenimiento y las operaciones de desmontaje/montaje del indicador deberán realizarse por personal cualificado y con formación para este tipo de intervención.*



Antes de intervenir en el indicador de circulación, comprobar que la instalación está parada y las tuberías vacías y sin presión.  
Cuidado con el riesgo de quemaduras con una temperatura de uso superior a 60 °C.  
Cuidado con los materiales peligrosos: siga las prescripciones de uso de los proveedores.

Retirar las 4 tuercas **5** de un lado de la pieza.

Separar el extremo **2** y la junta **3** y recuperar con cuidado el vidrio Pyrex® **1**.

Retirar las 4 tuercas **5** que mantienen el otro extremo **2** y extraer las 4 barras de acoplamiento **4**. Retirar las juntas usadas **3** de los extremos **2** y reemplazarlas si fuera necesario.

Para volver a montar, proceder en el orden inverso del desmontaje.

Comprobar que el montaje no presenta fugas antes de poner de nuevo en servicio la instalación.

## Accesorios para indicador de circulación

A continuación figura el conjunto de accesorios para el indicador de circulación y la tabla de correspondencias de las referencias de los accesorios según el DN de la pieza.

Modelo **62424** (punto ref. **1**): Vidrio de recambio Pyrex®

Modelo **62425**: Rejilla de protección para indicador - Inox 304

DN (mm)	Referencia Vidrio de recambio	Referencia Rejilla de protección
25	962424-25	262425-25
32	962424-38	262425-32
40	962424-40	262425-40
50	962424-50	262425-50
65	962424-65	262425-65
80	962424-80	262425-80
100	962424-100	262425-100

Puede realizar un pedido de juntas de recambio para el indicador de circulación previa solicitud.

## Normas y conformidad

- PED conforme a la directiva 2014/68/EU artículo 4 § 3 (antiguamente 97/23/CE artículo 3 § 3)
- Conforme a la directiva CE 1935/2004