

Accessoires de robinetterie DIN

DIN valves and accessories

Modèle 62421 Indicateur de circulation bouts lisses Inox 316L



Caractéristiques

Dimensions : DN25 à DN100

Raccordements : bouts lisses à souder

Pression de service : 14 bar au DN25

10 bar du DN32 au DN65

8 bar du DN80 à 100

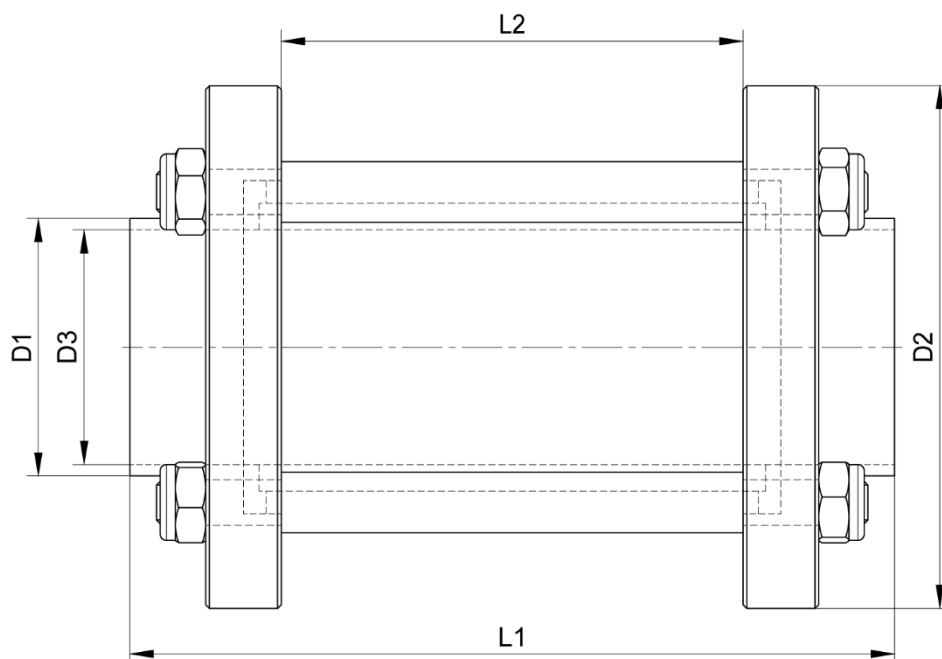
Température max. : +130°C

Matière : Inox 316L

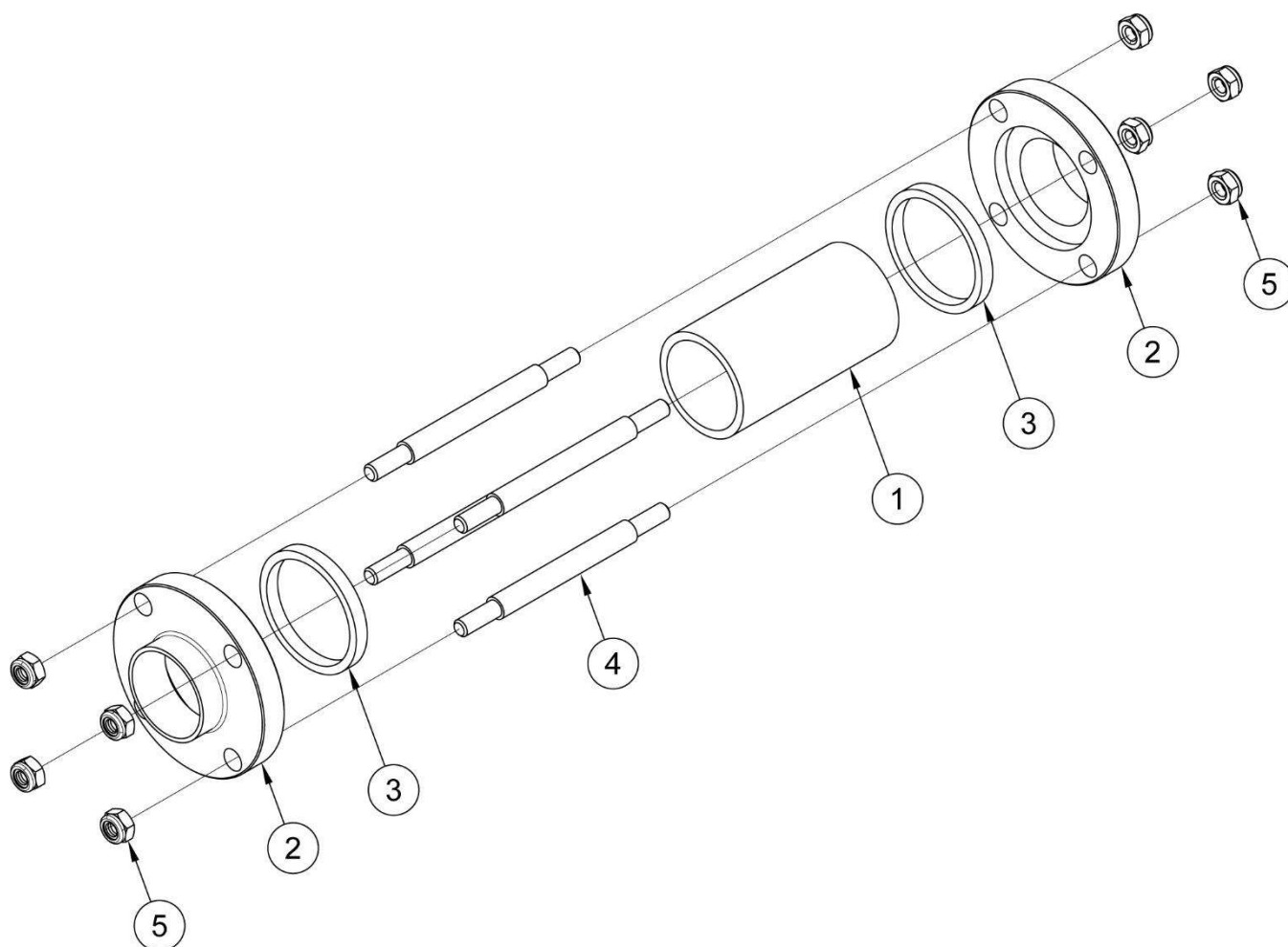
Joints EPDM

Verre Pyrex®

Sur demande : Joints FKM



DN (mm)	D1 (mm)	D2 (mm)	D3 (mm)	L1 (mm)	L2 (mm)	Poids (kg)	Référence Inox 316L
25	28	64	24	101	61	0,49	662421-25
32	34	69	32	101	61	0,55	662421-32
40	40	79	38	111	71	0,65	662421-40
50	52	89	50	111	71	0,85	662421-50
65	70	109	65	155	111	1,05	662421-65
80	85	124	80	155	111	1,30	662421-80
100	104	149	98	159	111	2,80	662421-100



Repère	Désignation	Matière
1	VERRE	PYREX®
2	FLASQUE	AISI 316L
3	JOINT	EPDM*
4	ENTRETOISE	AISI 304
5	ÉCROU FREIN	AISI 304

*Joints FKM sur demande

Instructions de montage et de maintenance

L'indicateur de circulation est un indicateur visuel qui permet de vérifier la présence d'un fluide dans la tuyauterie.

Installation

L'indicateur peut être installé dans n'importe quelle position.

Avant le montage, nettoyer l'installation et vérifier que le matériel soit propre et exempt de corps étrangers susceptibles de détériorer l'indicateur.

S'assurer que la tuyauterie soit parfaitement alignée et que son supportage soit suffisamment dimensionné afin que l'indicateur ne supporte aucune contrainte extérieure.

Le supportage doit s'effectuer sur les tubes et non sur l'indicateur.

Installation de l'indicateur de circulation :

Les soudures doivent être réalisées par du personnel qualifié.

L'indicateur doit être démonté pour ne pas risquer de l'endommager pendant la soudure.

Procéder ensuite aux essais de mise en pression de l'installation sans dépasser les caractéristiques de l'indicateur de circulation et selon les normes en vigueur (exemple : EN 12266-1).

Maintenance

Dans des conditions normales d'utilisation, l'indicateur de circulation ne demande pas d'entretien particulier.

Suite à une usure anormale, ou suite au passage d'un produit ayant détérioré l'indicateur de circulation et occasionné une fuite ou une dysfonction, il peut être nécessaire de changer certaines pièces.

Dans ce cas, voir le paragraphe "Montage / Démontage".

Montage / Démontage

La maintenance et les opérations de démontage / remontage de l'indicateur doivent être effectuées par du personnel qualifié et formé à ce type d'intervention.



Avant intervention sur la vanne, vérifier que l'installation est arrêtée et la tuyauterie vide et hors pression.

Attention aux risques de brûlures pour une température d'utilisation supérieure à 60°C.

Attention aux matières dangereuses : suivre les prescriptions d'utilisation des fournisseurs.

D'un côté de la pièce, retirer les 4 écrous **5**.
 Ecarter le flasque **2** avec son joint **3** puis récupérer soigneusement le verre Pyrex® **1**.
 Retirer les 4 écrous **5** qui maintiennent l'autre flasque **2** et écarter les 4 entretoises **4**.
 Enlever les joints usagés **3** des flasques **2** puis les remplacer, si besoin.

Pour le remontage, procéder en ordre inverse du démontage.

Vérifier que le montage ne fuit pas avant de remettre l'installation en service.

Accessoires pour indicateur de circulation

Retrouvez ci-dessous l'ensemble des accessoires pour l'indicateur de circulation ainsi que le tableau de correspondances des références des accessoires selon le DN de la pièce.

Modèle **62424** (repère **1**) : Verre de rechange Pyrex®
 Modèle **62425** : Grille de protection pour indicateur - Inox 304

DN (mm)	Référence Verre de rechange	Référence Grille de protection
25	962424-25	262425-25
32	962424-38	262425-32
40	962424-40	262425-40
50	962424-50	262425-50
65	962424-65	262425-65
80	962424-80	262425-80
100	962424-100	262425-100

Il est possible de commander des joints de rechange pour l'indicateur de circulation sur demande.

Normes et conformités

- DESP conforme à la directive 2014/68/EU article 4 § 3 (anciennement 97/23/CE article 3 § 3)
- Conforme à la directive CE 1935/2004.