

Accessoires pour vannes papillon

Butterfly valves accessories

Modèle 61521 Actionneur pneumatique inox avec patte de fixation Simplet effet / Double effet



Caractéristiques

Dimensions : pour vanne papillon agro-alimentaire DN25 à DN104

Raccordements air :

- 1/8" pour VP75 et VP88
- 1/4" pour VPI00

Pression de service : 4 à 8 bar

Température ambiante : de -20°C à +80°C

Matière : Actionneur en inox

Patte et coupleur en inox 304

Atex II 2 GD c T6

ISO 9001

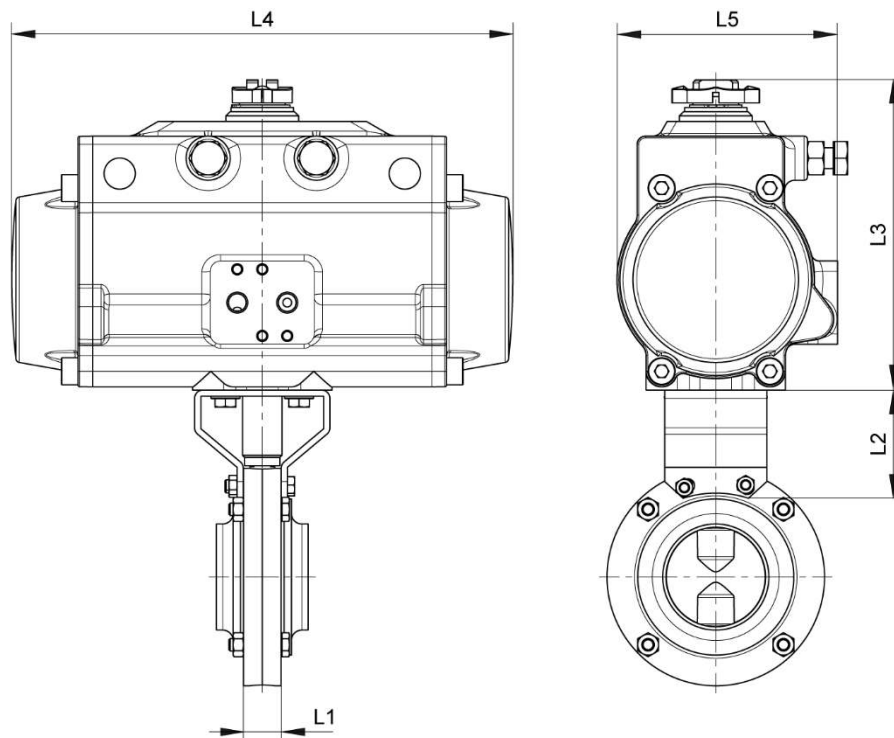
BUREAU VERITAS
Certification



Béné Inox – 11 Chemin de la Pierre Blanche – 69800 SAINT PRIEST – S.A.S au capital de 240 000 € – SIREN 311 810 287
Tél : 04 78 90 48 22 – Fax : 04 78 90 69 59 – www.bene-inox.com – bene@bene-inox.com

Les informations techniques, illustrations et photographies sont données à titre indicatif sans caractère contractuel. Certaines peuvent varier en fonction des tolérances admises dans la profession et des normes applicables. Les instructions d'utilisation, de montage et de maintenance constituent de simples recommandations. Elles peuvent également varier en fonction des conditions d'utilisation du produit, de l'environnement de montage et des besoins de l'acheteur dont ce dernier est seul responsable de la définition.

Vanne DN25 à DN76



Simple effet

DN vanne (mm)	Norme vanne	L1 (mm)	L2 (mm)	L3 (mm)	L4 (mm)	L5 (mm)	Entrainement (mm)
25	SMS / DIN / CLAMP	18	52	116	210	95	Méplat 8
32 / 38 / 40	SMS / DIN / CLAMP / MACON	18	52	116	210	95	Méplat 8
50 / 51	SMS / DIN / CLAMP / MACON	18	52	116	210	95	Méplat 8
60 / 63	SMS / MACON	18	52	116	210	95	Méplat 8
65 / 70 / 76	SMS / DIN / CLAMP / MACON	18	52	116	210	95	Méplat 8

Double effet

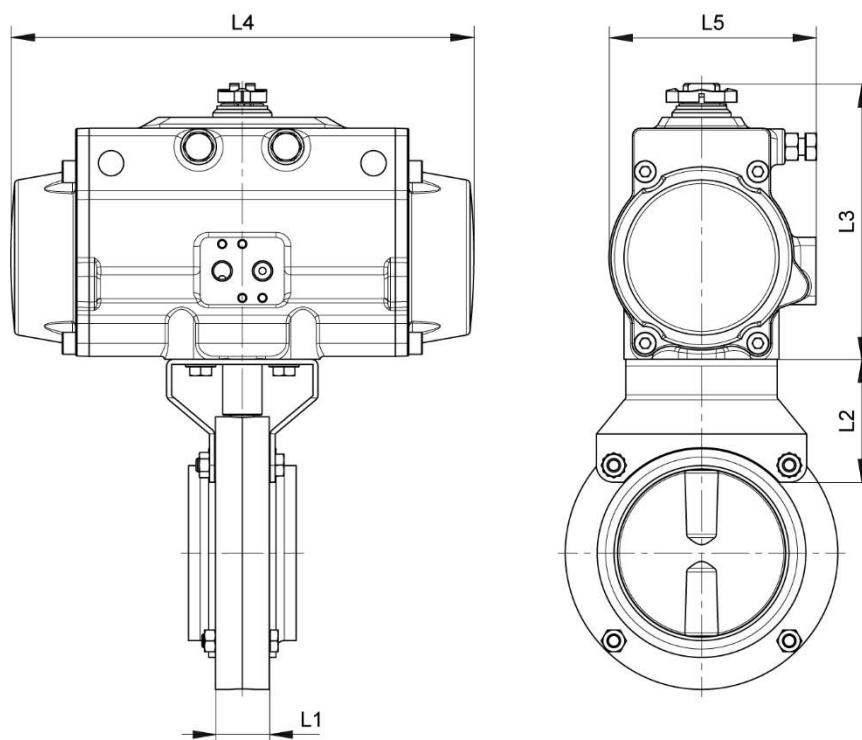
DN vanne (mm)	Norme vanne	L1 (mm)	L2 (mm)	L3 (mm)	L4 (mm)	L5 (mm)	Entrainement (mm)
25	SMS / DIN / CLAMP	18	52	97	164	81	Méplat 8
32 / 38 / 40	SMS / DIN / CLAMP / MACON	18	52	97	164	81	Méplat 8
50 / 51	SMS / DIN / CLAMP / MACON	18	52	97	164	81	Méplat 8
60 / 63	SMS / MACON	18	52	97	164	81	Méplat 8
65 / 70 / 76	SMS / DIN / CLAMP / MACON	18	52	97	164	81	Méplat 8

Béné Inox – 11 Chemin de la Pierre Blanche – 69800 SAINT PRIEST – S.A.S au capital de 240 000 € – SIREN 311 810 287

Tél : 04 78 90 48 22 – Fax : 04 78 90 69 59 – www.bene-inox.com – bene@bene-inox.com

Les informations techniques, illustrations et photographies sont données à titre indicatif sans caractère contractuel. Certaines peuvent varier en fonction des tolérances admises dans la profession et des normes applicables. Les instructions d'utilisation, de montage et de maintenance constituent de simples recommandations. Elles peuvent également varier en fonction des conditions d'utilisation du produit, de l'environnement de montage et des besoins de l'acheteur dont ce dernier est seul responsable de la définition.

Vanne DN80 à DN104



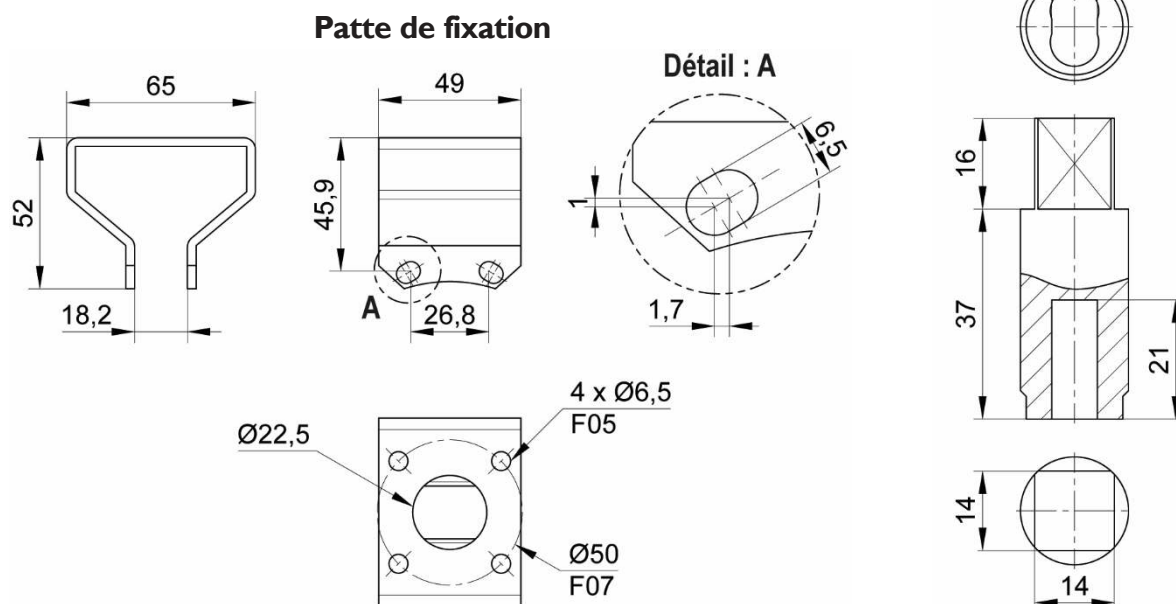
Simple effet

DN vanne (mm)	Norme vanne	L1 (mm)	L2 (mm)	L3 (mm)	L4 (mm)	L5 (mm)	Entrainement (mm)
80	DIN	32	70	129	241	106	9,5 x 9,5
100 / 104	SMS / DIN / CLAMP / MACON	32	73	129	241	106	9,5 x 9,5

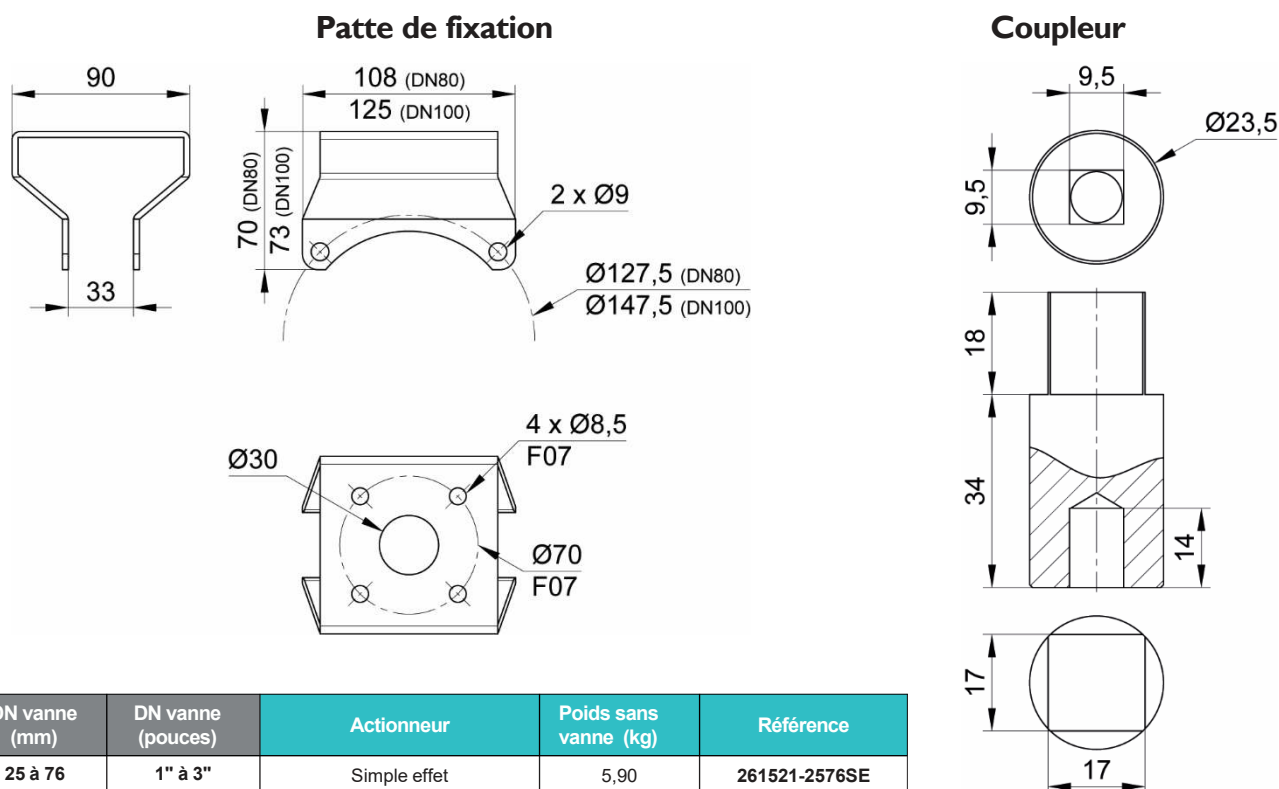
Double effet

DN vanne (mm)	Norme vanne	L1 (mm)	L2 (mm)	L3 (mm)	L4 (mm)	L5 (mm)	Entrainement (mm)
80	DIN	32	70	116	210	95	9,5 x 9,5
100 / 104	SMS / DIN / CLAMP / MACON	32	73	116	210	95	9,5 x 9,5

Vanne DN25 à DN76

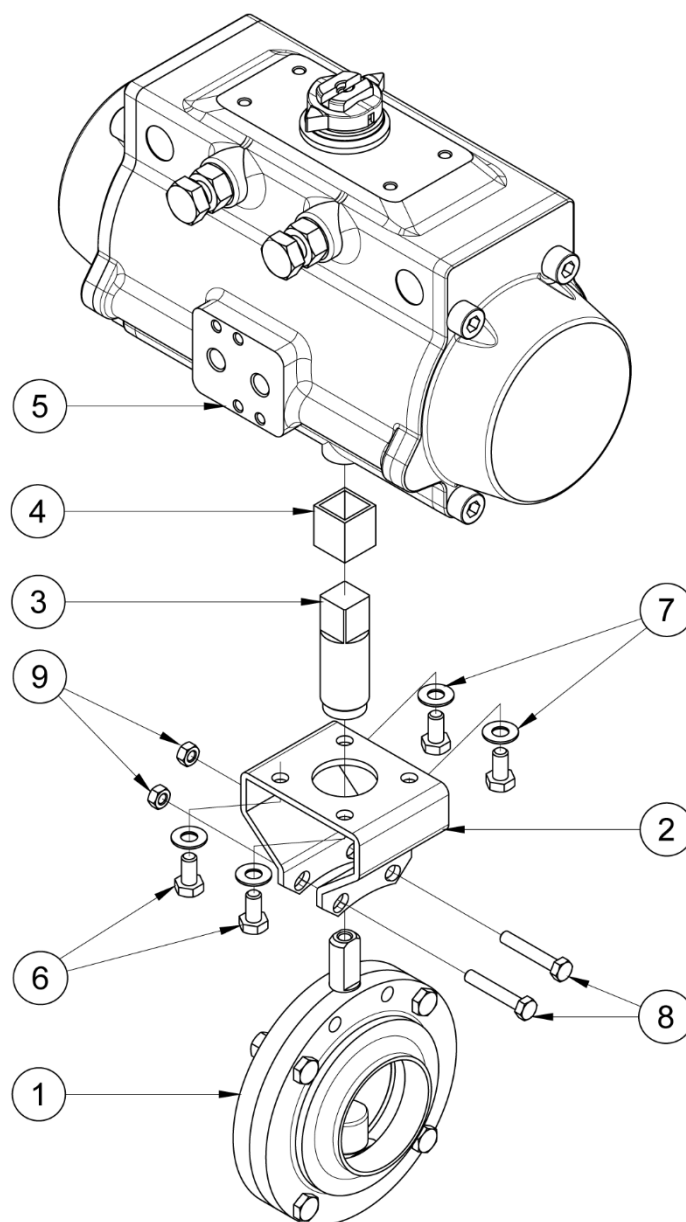


Vanne DN80 à DN104



DN vanne (mm)	DN vanne (pouces)	Actionneur	Poids sans vanne (kg)	Référence
25 à 76	1" à 3"	Simple effet	5,90	261521-2576SE
25 à 76	1" à 3"	Double effet	3,70	261521-2576DE
80	3"1/2	Simple effet	8,75	2761521-80SE
80	3"1/2	Double effet	5,70	261521-80DE
100 et 104	4"	Simple effet	8,75	261521-104SE
100 et 104	4"	Double effet	5,90	261521-104DE

Vanne DN25 à DN76

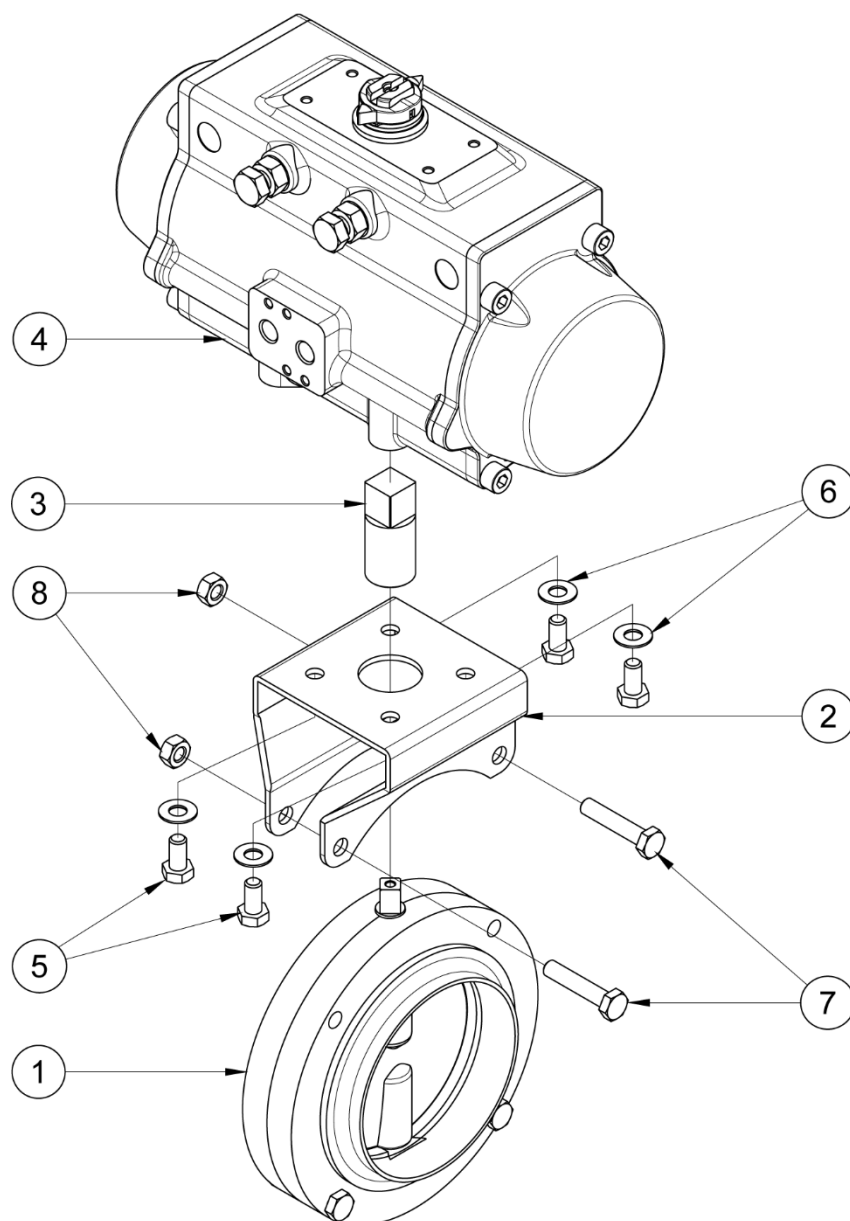


Repère	Désignation	Matière	Quantité
1	VANNE PAILLON	INOX / ELASTOMERE	1
2	PATTE DE FIXATION	INOX 304	1
3	COUPLEUR	INOX 304	1
4	RÉDUCTEUR	INOX	1
5	ACTIONNEUR	ALUMINIUM	1
6	VIS DE FIXATION (PATTE / ACTIONNEUR)	INOX A2	4
7	RONDELLE (PATTE / ACTIONNEUR)	INOX A2	4
8	VIS DE FIXATION (PATTE / VANNE)	INOX A2	2
9	ÉCROU (PATTE / VANNE)	INOX A2	2

Béné Inox – 11 Chemin de la Pierre Blanche – 69800 SAINT PRIEST – S.A.S au capital de 240 000 € – SIREN 311 810 287
Tél : 04 78 90 48 22 – Fax : 04 78 90 69 59 – www.bene-inox.com – bene@bene-inox.com

Les informations techniques, illustrations et photographies sont données à titre indicatif sans caractère contractuel. Certaines peuvent varier en fonction des tolérances admises dans la profession et des normes applicables. Les instructions d'utilisation, de montage et de maintenance constituent de simples recommandations. Elles peuvent également varier en fonction des conditions d'utilisation du produit, de l'environnement de montage et des besoins de l'acheteur dont ce dernier est seul responsable de la définition.

Vanne DN80 à DN104



Repère	Désignation	Matière	Quantité
1	VANNE PAPILLON	INOX / ELASTOMERE	1
2	PATTE DE FIXATION	INOX 304	1
3	COUPLEUR	INOX 304	1
4	ACTIONNEUR	ALUMINIUM	1
5	VIS DE FIXATION (PATTE / ACTIONNEUR)	INOX A2	4
6	RONDELLE (PATTE / ACTIONNEUR)	INOX A2	4
7	ÉCROU (PATTE / VANNE)	INOX A2	2
8	VIS DE FIXATION (PATTE / VANNE)	INOX A2	2

Instructions de montage et de maintenance

Installation

L'actionneur pneumatique peut être installé dans n'importe quelle position.

Le plan de pose pour électrodistributeur et accessoires s'effectue selon NAMUR VDI / VDE 3845.

La pose d'un boîtier de détection d'ouverture / fermeture nécessite de déposer l'indicateur visuel de position placé sur le dessus de la vanne.

Si nécessaire, les vis latérales permettent le réglage de l'angle d'ouverture/fermeture du vérin ($\pm 5^\circ$).

S'assurer que l'emplacement prévu soit suffisamment dégagé pour installer l'actionneur et effectuer les opérations de maintenance.

S'assurer que la vanne et l'actionneur sont tous les deux bien fermés.

Vérifier les branchements pneumatiques et électriques (dans le cas d'ajout d'accessoires)

Maintenance

Dans des conditions normales d'utilisation, l'actionneur ne demande pas d'entretien particulier.

Dans le cas d'un actionneur qui n'est jamais manœuvré en fonctionnement normal, il est conseillé d'effectuer régulièrement des manœuvres d'ouverture / fermeture pour s'assurer du bon fonctionnement de celui-ci.

Montage / Démontage

La maintenance et les opérations de démontage / remontage de l'actionneur doivent être effectuées par du personnel qualifié et formé à ce type d'intervention.



Avant intervention sur le vérin, l'actionneur doit être démonté de l'installation, débranché de toute alimentation, pneumatique et électrique, et débarrassé de tous ses accessoires le cas échéant.

Vanne DN25 à DN76

Insérer le réducteur **4** dans le coupleur **3**.

Insérer le coupleur **3** dans l'entraînement de l'actionneur **5**, en faisant attention au sens des méplats.

Fixer la patte de fixation **2** à l'actionneur **5** grâce aux vis **6** et aux rondelles **7**.

Insérer l'ensemble sur l'axe papillon de la vanne **1** jusqu'en butée.

Visser l'assemblage ainsi obtenu avec les vis **8** et les écrous **9**.

Vanne DN80 à DN104

Fixer la patte de fixation **2** à l'actionneur **4** grâce aux vis **5** et aux rondelles **6**.

Insérer le coupleur **3** sur l'axe papillon de la vanne **1**.

Enlever les boulons situés sur la partie supérieure de la vanne **1**.

Insérer l'ensemble actionneur **4** + patte **2** + coupleur **3** sur la vanne **1** jusqu'en butée.

Visser l'assemblage ainsi obtenu avec les vis **7** et les écrous **8**.

Pour plus d'informations techniques, veuillez consulter les fiches techniques suivantes (Modèle **50802**) :

- **50802SE-LMODI** : Vérin pneumatique aluminium à crémaillère 1/4 de tour (90°) – Simple effet
- **50802DE-LMODI** : Vérin pneumatique aluminium à crémaillère 1/4 de tour (90°) – Double effet

Compatibilité produit

Le montage de l'actionneur pneumatique inox avec patte de fixation **61527** est possible sur les modèles de vannes suivants :

Série 61 - Norme SMS

Modèles **61310 - 61410 - 61510** : Vanne papillon bouts lisses
Modèles **61312 - 61622 - 61632** : Vanne papillon bout lisse / bout fileté
Modèles **61313 - 61623 - 61624** : Vanne papillon bouts filetés
Modèles **61314 - 61351 - 61352** : Vanne papillon bout lisse / bout douille + écrou
Modèles **61315 - 61356 - 61357** : Vanne papillon bouts fileté / bout douille + écrou
Modèles **61358 - 61359 - 61360** : Vanne papillon bouts douilles + écrous

Série 62 - Norme DIN

Modèles **62311 - 62630 - 62631** : Vanne papillon bouts lisses
Modèles **62312 - 62622 - 62632** : Vanne papillon bout lisse / bout fileté
Modèles **62313 - 62623 - 62624** : Vanne papillon bouts filetés
Modèles **62314 - 62351 - 62352** : Vanne papillon bout lisse / bout douille + écrou
Modèles **62315 - 62356 - 62357** : Vanne papillon bouts fileté / bout douille + écrou
Modèles **62316 - 62358 - 62359** : Vanne papillon bouts douilles + écrous

Série 63 - CLAMP

Modèles **63451 - 63455 - 63456** : Vanne papillon bouts clamp
Modèles **63453 - 63457 - 63458** : Vanne papillon bout lisse / bout clamp

Série 64 - MACON

Modèles **64311 - 64331 - 64341** : Vanne papillon bouts lisses
Modèles **64312 - 64332 - 64342** : Vanne papillon bout lisse / bout fileté
Modèles **64313 - 64333 - 64343** : Vanne papillon bouts filetés
Modèles **64315 - 64334 - 64344** : Vanne papillon bout lisse / bout douille + écrou
Modèles **64321 - 64335 - 64345** : Vanne papillon bouts fileté / bride carrée

Pour un montage sur toute autre vanne nous consulter.