

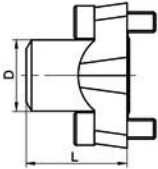
3000 fittings - SAE flanges



ISO 6162-1

RACCORDS  
SÉRIE 3000Modèle **5353****Kit de fixation avec collet - Inox 316L**

Fastening kit - Stainless steel 316L

**Pour tube ISO / ANSI**

DN (pouces)	D (mm)	L (mm)	Poids (kg)	Référence Inox 316L	Prix unitaire
1/2"	22	41	0,30	<b>653531-15</b>	285,00
3/4"	28	50	0,49	<b>653531-20</b>	269,80
1"	35	50	0,58	<b>653531-25</b>	274,50
1"1/4	43	55	0,73	<b>653531-32</b>	290,50
1"1/2	49,8	60	1,00	<b>653531-40</b>	376,20
2"	61,8	60	1,50	<b>653531-50</b>	482,50
2"1/2	73,8	60	2,00	<b>653531-65</b>	555,50
3"	90	60	3,50	<b>653531-80</b>	846,00

**Pour tube Métrique**

DN (mm)	D (mm)	L (mm)	Poids (kg)	Référence Inox 316L	Prix unitaire
16	16	41	0,30	<b>653533-16</b>	261,40
25	25	50	0,49	<b>653533-25</b>	274,90
30	30	50	0,58	<b>653533-30</b>	296,30
38	38	55	0,73	<b>653533-38</b>	325,30
45	45	57	1,00	<b>653533-45</b>	421,40
60	60	57	1,50	<b>653533-60</b>	488,80
70	70	58	2,00	<b>653533-70</b>	622,30
80	80	60	3,50	<b>653533-80</b>	985,00

Composition du kit de fixation :

- 1 bride monobloc inox
- 1 collet avec gorge
- 1 joint de collet (NBR)
- 4 vis de fixation CHC
- 4 rondelles