

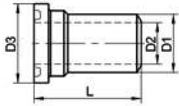
3000 fittings - SAE flanges



ISO 6162-1

RACCORDS
SÉRIE 3000Modèle **5352****Collet à souder pour bride SAE - Inox 316L**

SAE collar - Stainless steel 316L

Pour tube ISO / ANSI

DN (mm)	DN (pouces)	D1 (mm)	D2 (mm)	D3 (mm)	L (mm)	Poids (kg)	Référence Avec gorge	Prix unitaire	Référence Sans gorge	Prix unitaire
15	1/2"	22	15	30,2	41	0,08	653521-15	53,10	653522-15	48,50
20	3/4"	28	20	38,1	50	0,16	653521-20	60,10	653522-20	56,70
25	1"	35	25	44,4	55	0,23	653521-25	91,70	653522-25	86,20
32	1*1/4	43	32	50,8	60	0,30	653521-32	103,30	653522-32	100,40
40	1*1/2	49,8	38	60,3	60	0,40	653521-40	127,70	653522-40	128,60
50	2"	61,8	47	71,4	60	0,50	653521-50	137,10	653522-50	143,50
65	2*1/2	73,8	58	84,1	60	0,80	653521-65	197,70	653522-65	519,40
80	3"	90	70	101,6	60	1,73	653521-80	355,50	653522-80	553,90

Pour tube Métrique

DN (mm)	D1 (mm)	D2 (mm)	D3 (mm)	L (mm)	Poids (kg)	Référence Avec gorge	Prix unitaire	Référence Sans gorge	Prix unitaire
16	16	12	30,2	41	0,08	653523-16	114,10	653524-16	114,10
25	25	19	38,1	50	0,16	653523-25	124,60	653524-25	124,60
30	30	22	44,4	50	0,23	653523-30	128,30	653524-30	124,60
38	38	28	50,8	55	0,30	653523-38	134,90	653524-38	168,60
45	45	35	60,3	57	0,40	653523-45	145,30	653524-45	212,00
60	60	50	71,4	57	0,50	653523-60	207,60	653524-60	207,60
70	70	55	84,1	58	0,80	653523-70	277,20	653524-70	277,20
80	80	68	101,6	60	1,73	653523-80	726,20	653524-80	726,20