

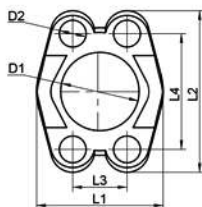
3000 fittings - SAE flanges



ISO 6162-1

RACCORDS  
SÉRIE 3000Modèle **5351****Bride SAE monobloc - Acier zingué - Inox 316L**

SAE flange - Zinc plated steel - Stainless steel 316L



DN (mm)	DN (pouces)	D1 (mm)	D2 (mm)	L1 (mm)	L2 (mm)	L3 (mm)	L4 (mm)	Poids (kg)	Référence Acier zingué	Prix unitaire	Référence Inox 316L	Prix unitaire
15	1/2"	24,3	9	46	54	17,5	38,1	0,12	<b>853517-15</b>	10,90	<b>653517-15</b>	53,10
20	3/4"	32,2	11	52	65	22,3	47,6	0,16	<b>853517-20</b>	12,00	<b>653517-20</b>	72,30
25	1"	38,5	11	59	70	26,2	52,4	0,22	<b>853517-25</b>	21,20	<b>653517-25</b>	67,00
32	1"1/4	43,7	11	73	79	30,2	58,7	0,30	<b>853517-32</b>	22,30	<b>653517-32</b>	72,50
40	1"1/2	50,8	13	83	94	35,7	69,9	0,43	<b>853517-40</b>	26,50	<b>653517-40</b>	104,40
50	2"	62,8	13	97	102	42,9	77,8	0,56	<b>853517-50</b>	43,00	<b>653517-50</b>	154,20
65	2"1/2	74,9	13	109	114	50,8	88,9	0,74	<b>853517-65</b>	63,60	<b>653517-65</b>	159,00
80	3"	90,9	17	131	135	61,9	106,4	1,30	<b>853517-80</b>	82,60	<b>653517-80</b>	276,20

Sur demande : bride en 3"1/2 et 4" ; demi-bride ; contre-bride avec trous de fixation taraudés

Pression maxi d'utilisation à 20°C : 250 bar du DN15 au DN32

200 bar pour DN40 et DN50

160 bar pour DN65

100 bar pour DN80