

Threaded pipe fittings

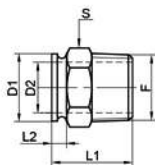


20 bar à 20°C
16 bar à 100°C

Modèle **5235**

Mamelon hexagonal à souder pour flexible - Inox 316L

Weld end hexagonal nipple - Stainless steel 316L



DN (mm)	DN (pouces)	D1 (mm)	D2 (mm)	F (pouces)	L1 (mm)	L2 (mm)	S (mm)	Poids (kg)	Référence Gaz conique	Prix unitaire	Référence NPT	Prix unitaire
6	1/8"	10	6	1/8"	17	3	12	0,01	652353-6	•		
8	1/4"	13	8	1/4"	21	4	14	0,02	652353-8	6,00	652355-8	•
10	3/8"	17	12	3/8"	22,5	4	19	0,03	652353-10	7,00	652355-10	•
15	1/2"	21	15	1/2"	26	4	22	0,04	652353-15	8,20	652355-15	•
20	3/4"	26,5	20	3/4"	31	5,7	27	0,06	652353-20	12,90	652355-20	•
25	1"	33,5	25	1"	36	5,7	36	0,12	652353-25	19,80	652355-25	•
32	1"1/4	42	33	1"1/4	39	6	46	0,19	652353-32	33,20	652355-32	•
40	1"1/2	48	40	1"1/2	39	6	50	0,19	652353-40	48,90	652355-40	•
50	2"	60	50	2"	43,5	6	65	0,34	652353-50	60,80	652355-50	•
65	2"1/2	76	65	2"1/2	47,5	6	78	0,47	652353-65	125,50		
80	3"	89	78	3"	51	6	92	0,61	652353-80	•		
100	4"	114	95	4"	58	6	118	1,47	652353-100	•		

Filetage selon la norme ISO 7/1 (Gaz) ou selon la norme ANSI B1.20.1 (NPT)

• Sur demande