

Válvulas de esfera

Ball valves

Modelo 50319 Válvula de esfera 2 piezas con bridas ISO (58269) con actuador eléctrico IP66 posicionador (50842)



Características

⇒ Válvula

Dimensiones: DN15 a DN80 (1/2" a 3")

Conexiones: bridas según EN 1092-1

Presión: PN según dimensiones de las bridas

Temperatura de trabajo: de -29 °C a +175 °C

Material: Inox 316/CF8M

(para las piezas inox. en contacto con el fluido)

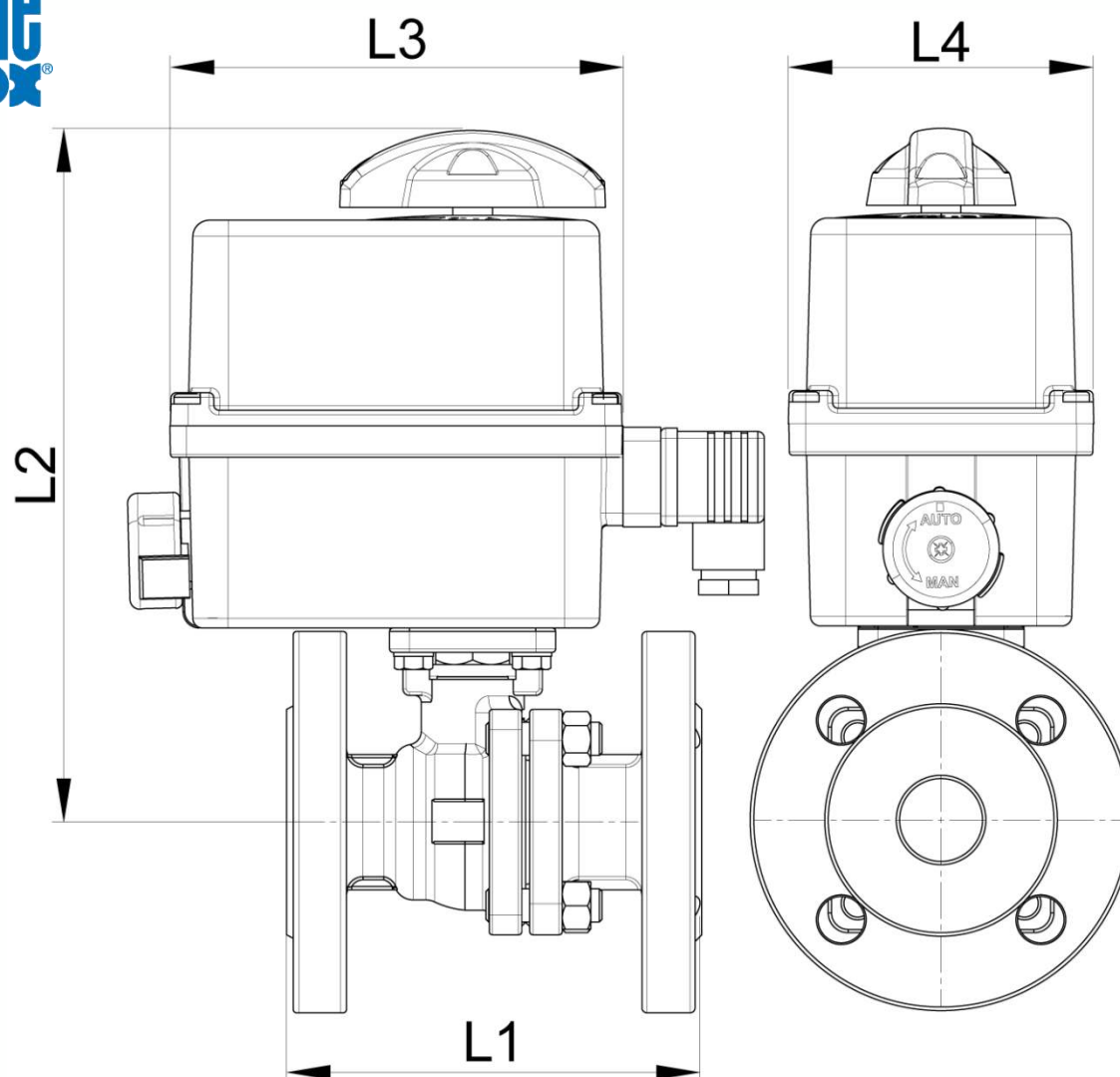
⇒ Actuador eléctrico

Temperatura de trabajo: de -10°C a +55°C

Cárter plástico IP66

Indicador visual de posición

Resistencia anticondensación regulada



DN (mm)	DN (pulgadas)	PN (bar)	L1 (mm)	L2 (mm)	L3 (mm)	L4 (mm)	Tiempo maniobra (90°) (s)	Peso (kg)	Referencia 100-230V AC y 100-350V DC	Tiempo maniobra (90°) (s)	Referencia 15-30V AC y 12-48V DC
15	1/2"	40	115	200	136	92	25	3,65	450319-15A	25	450319-15B
20	3/4"	40	120	205	136	92	25	4,45	450319-20A	25	450319-20B
25	1"	40	125	235	151	128	40	6,40	450319-25A	40	450319-25B
32	1"1/4	40	130	247	151	128	40	8,00	450319-32A	40	450319-32B
40	1"1/2	40	140	252	151	128	79	9,40	450319-40A	79	450319-40B
50	2"	40	150	261	151	128	119	12,00	450319-50A	119	450319-50B
65	2"1/2	16	170	278	151	128	119	18,80	450319-65A	119	450319-65B

Actuador eléctrico con carter plástico IP66.

Indicador visual de posición. Accionador manual de emergencia con embrague de seguridad.

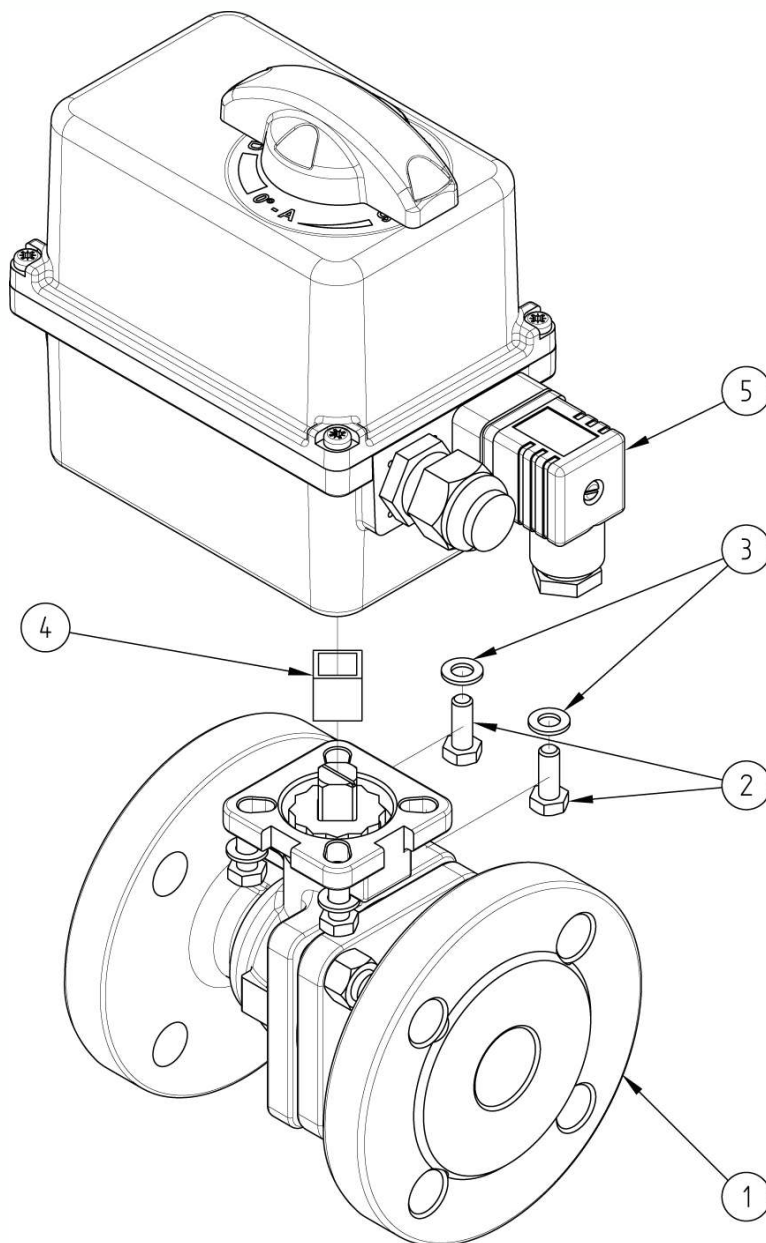
Contactos de final de carrera regulables. Limitador de par. Resistencia anticondensación.

Temperatura de servicio del actuador: -10°C a +55°C (salvo versión Failsafe: -10°C a +40°C)

Factor de marcha: 50 %. Número de arranques/hora: 150

Actuador adaptado a una ΔP válvula=16 bar máx. Consúltenos para $\Delta P > 16$ bar.

Versión «posicionador»: El módulo de posicionamiento integrado permite pilotar una válvula (regulación de apertura/cierre) con una señal 4-20mA (o 0/10V)



Punto ref.	Designación	Material	Cantidad
1	VÁLVULA 2 PIEZAS CON BRIDAS (58269)	CF8M	1
2	TORNILLO DE FIJACIÓN	INOX	4
3	ARANDELA	INOX	4
4	ACOPLADOR	INOX	0 o 1
5	ACTUADOR ELÉCTRICO (50842)	PLÁSTICO	1

Para obtener más información técnica, consulte las siguientes fichas técnicas:

- **58269** : Válvula 2 piezas con bridas ISO
- **50842** : Actuador eléctrico 90° con módulo de posicionamiento 4/20 mA - IP66