

Válvulas de esfera

Ball valves

Modelo 50317 **Válvula de esfera 2 piezas con bridas ISO (58269) con actuador eléctrico IP66 (50840)**



Características

⇒ **Válvula**

Dimensiones: DN15 a DN80 (1/2" a 3")

Conexiones: bridas según EN 1092-1

Presión: PN según dimensiones de las bridas

Temperatura de trabajo: de -29 °C a +175 °C

Material: Inox 316/CF8M

(para las piezas inox. en contacto con el fluido)

⇒ **Actuador eléctrico**

Temperatura de trabajo: de -10°C a +55°C

Cárter plástico IP66

Indicador visual de posición

Resistencia anticondensación regulada

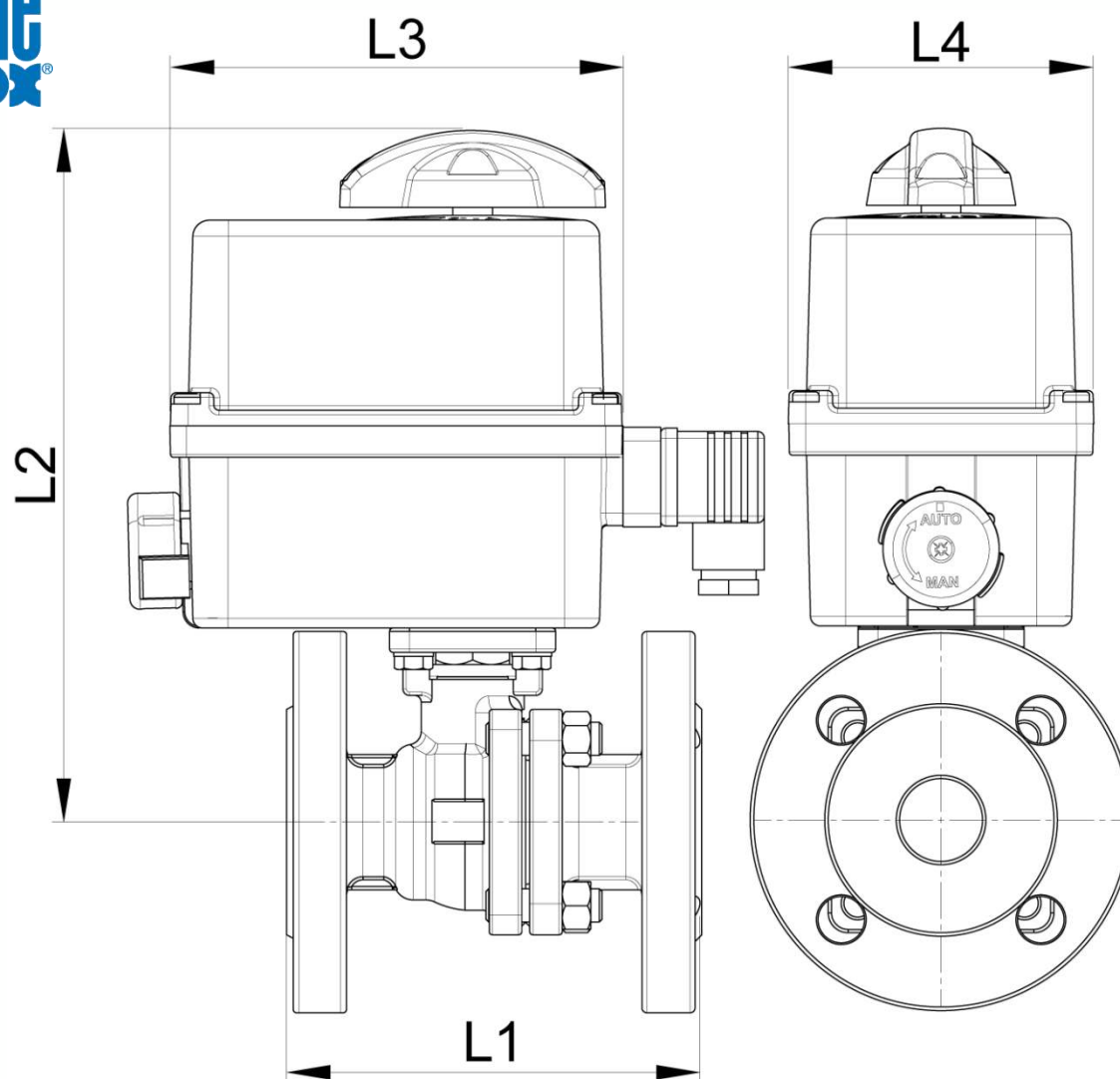


Béné Inox – 11 Chemin de la Pierre Blanche – 69800 SAINT PRIEST – S.A.S au capital de 240 000 € – SIREN 311 810 287

Tel.: +33 (0)4 78 90 48 22 – Fax: +33 (0)4 78 90 69 59 – www.bene-inox.com – bene@bene-inox.com

La información técnica, ilustraciones y fotografías se proporcionan a título indicativo y no contractual. Algunas pueden variar en función de las tolerancias admitidas en la profesión y de las normas aplicables. Las instrucciones de uso, de montaje y de mantenimiento consisten en simples recomendaciones. Pueden variar, asimismo, en función de las condiciones de uso del producto, del entorno de montaje y de las necesidades del comprador, cuya definición depende exclusivamente de este último.

50317-A V1025



DN (mm)	DN (pulgadas)	PN (bar)	L1 (mm)	L2 (mm)	L3 (mm)	L4 (mm)	Tiempo maniobra (90°) (s)	Peso (kg)	Referencia 100-230V AC y 100-350V DC	Tiempo maniobra (90°) (s)	Referencia 15-30V AC y 12-48V DC
15	1/2"	40	115	200	136	92	11	3,45	450317-15A	11	450317-15B
20	3/4"	40	120	205	136	92	12	4,25	450317-20A	12	450317-20B
25	1"	40	125	211	136	92	12	5,10	450317-25A	12	450317-25B
32	1"1/4	40	130	223	136	92	26	6,70	450317-32A1	24	450317-32B1
32	1"1/4	40	130	247	151	128	7	7,80	450317-32A2	7	450317-32B2
40	1"1/2	40	140	228	136	92	26	8,10	450317-40A1	24	450317-40B1
40	1"1/2	40	140	252	151	128	7	9,20	450317-40A2	7	450317-40B2
50	2"	40	150	261	151	128	12	11,80	450317-50A	12	450317-50B
65	2"1/2	16	170	278	151	128	23	18,60	450317-65A	22	450317-65B
80	3"	16	180	288	151	128	23	25,40	450317-80A	22	450317-80B

Actuador eléctrico con carter plástico IP66.

Indicador visual de posición. Accionador manual de emergencia con embrague de seguridad.

Contactos de final de carrera regulables. Limitador de par. Resistencia anticondensación.

Temperatura de servicio del actuador: -10 °C a +55 °C (salvo versión Failsafe: -10 °C a +40 °C)

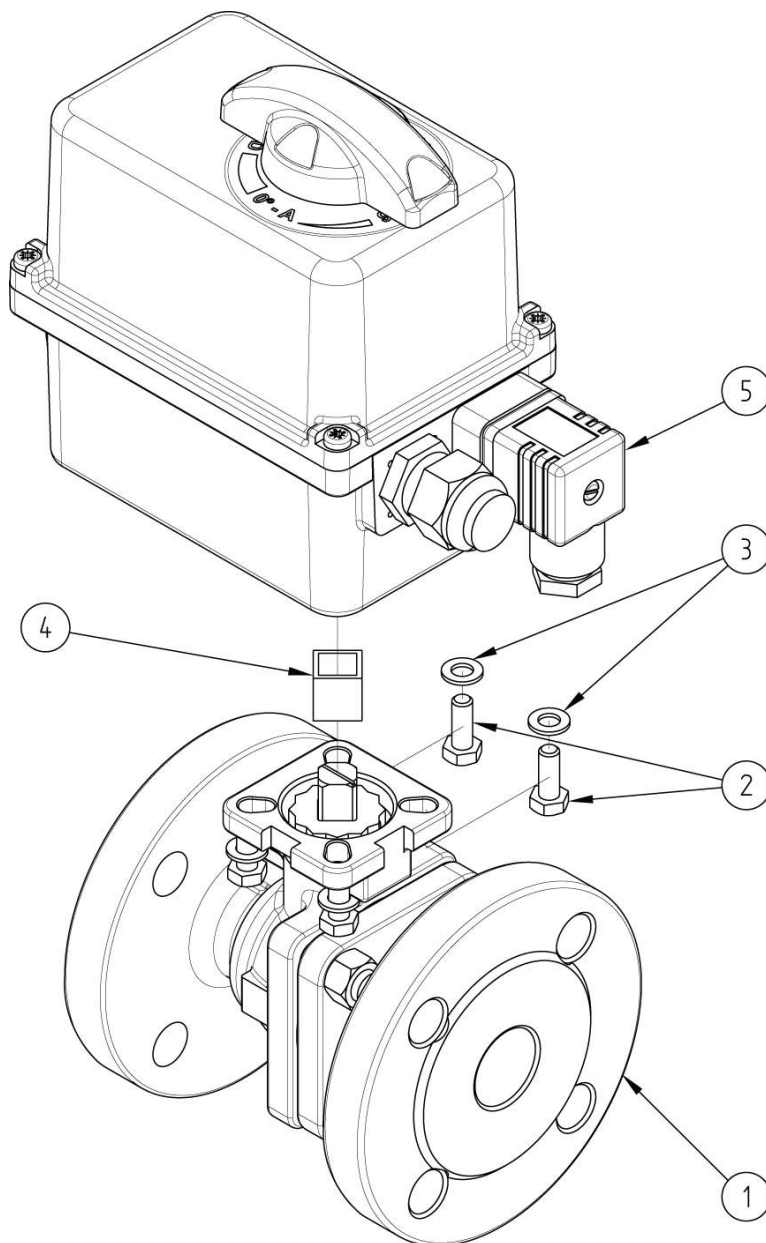
Factor de marcha: 50 %. Número de arranques/hora: 150

Actuador adaptado a una ΔP válvula=16 bar máx. Consúltenos para $\Delta P > 16$ bar. Funcionamiento estándar: Apertura/Cierre a 0/90°

Béné Inox – 11 Chemin de la Pierre Blanche – 69800 SAINT PRIEST – S.A.S au capital de 240 000 € – SIREN 311 810 287

Tel.: +33 (0)4 78 90 48 22 – Fax: +33 (0)4 78 90 69 59 – www.bene-inox.com – bene@bene-inox.com

La información técnica, ilustraciones y fotografías se proporcionan a título indicativo y no contractual. Algunas pueden variar en función de las tolerancias admitidas en la profesión y de las normas aplicables. Las instrucciones de uso, de montaje y de mantenimiento consisten en simples recomendaciones. Pueden variar, asimismo, en función de las condiciones de uso del producto, del entorno de montaje y de las necesidades del comprador, cuya definición depende exclusivamente de este último.



Punto ref.	Designación	Material	Cantidad
1	VÁLVULA 2 PIEZAS CON BRIDAS (58269)	CF8M	1
2	TORNILLO DE FIJACIÓN	INOX	4
3	ARANDELA	INOX	4
4	ACOPLADOR	INOX	0 o 1
5	ACTUADOR ELÉCTRICO (50840)	PLÁSTICO	1

Para obtener más información técnica, consulte las siguientes fichas técnicas:

- **58269** : Válvula 2 piezas con bridas ISO
- **50840** : Actuador eléctrico 90°- IP66