

Válvulas de esfera

Ball valves

Modelo 50310 Válvula de esfera 2 piezas con bridas ISO (58269) con actuador neumático de aluminio (50800)



Características

⇒ Válvula

Dimensiones: DN15 a DN200 (1/2" a 8")

Conexiones: bridas según EN 1092-1

Presión: PN según dimensiones de las bridas

Temperatura de trabajo: de -29 °C a +175 °C

Material: Inox 316/L.4408

(para las piezas inox. en contacto con el fluido)

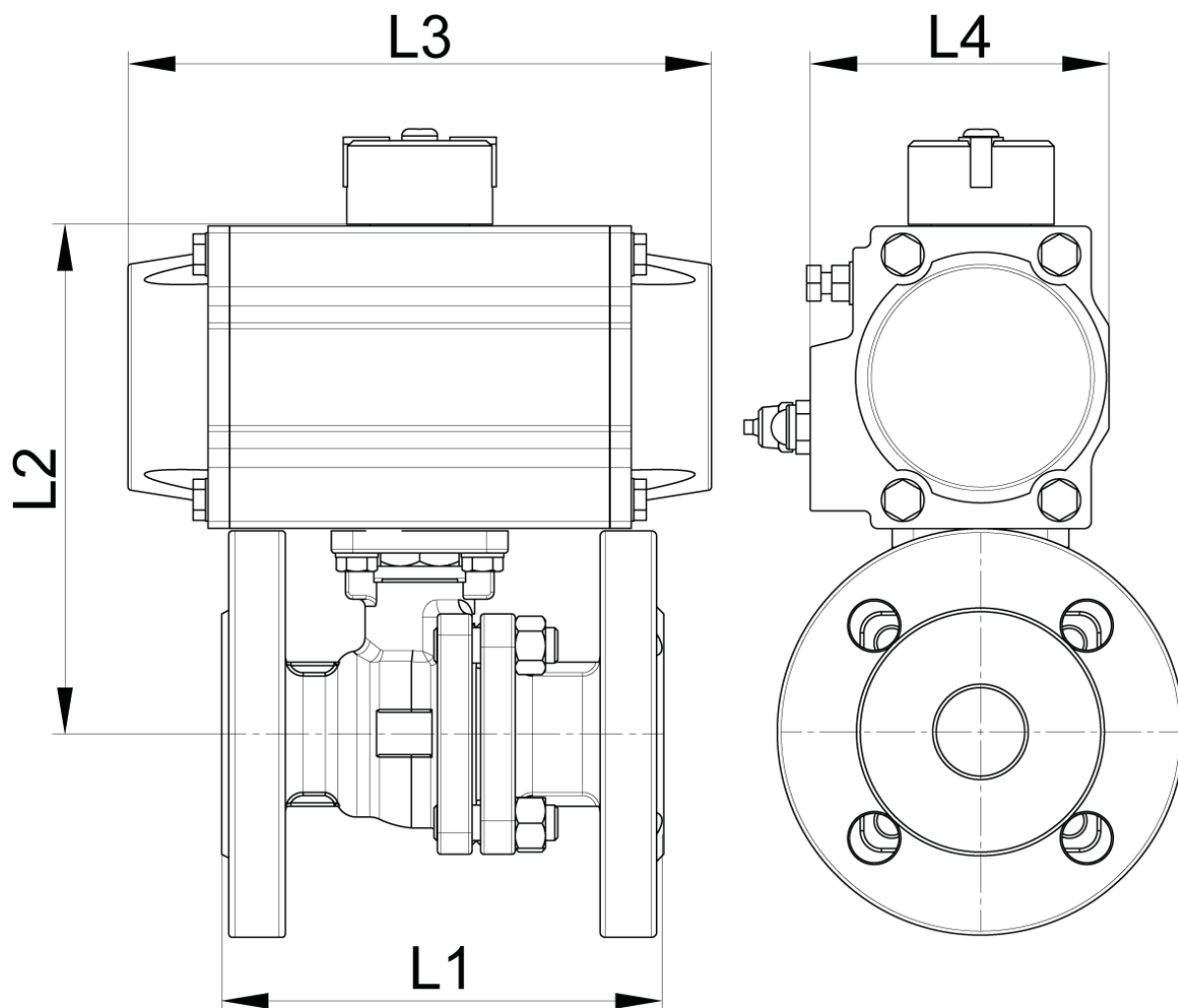
⇒ Actuador neumático

Conexiones aire: 1/8" (VP50 a VP88) o 1/4" (VP100 a VP200)

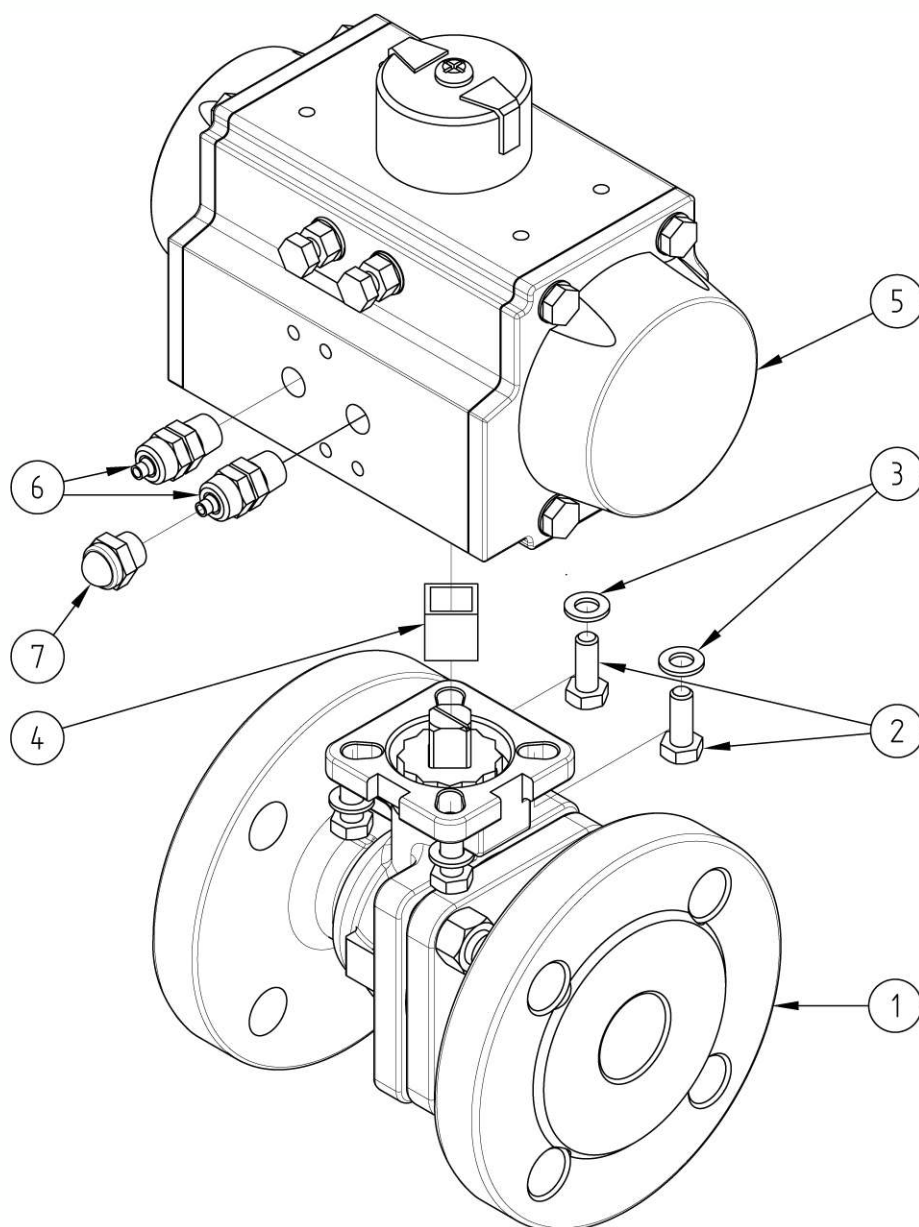
Presión de trabajo: 6 a 8 bar

Temperatura de trabajo: de -20 °C a +80 °C

Material: Aluminio



DN (mm)	DN (pulgadas)	L1 (mm)	L2 (mm)	L3 (mm)	L4 (mm)	Peso (kg)	Referencia simple efecto	Referencia doble efecto
15	1/2"	115	120	148	72	3,65	450310-15SE	450310-15DE
20	3/4"	120	138	164	84	4,95	450310-20SE	-
20	3/4"	120	125	148	72	4,45	-	450310-20DE
25	1"	125	144	164	84	5,80	450310-25SE	450310-25DE
32	1 1/4"	130	156	164	84	7,40	450310-32SE	450310-32DE
40	1 1/2"	140	179	208	96	10,35	450310-40SE	450310-40DE
50	2"	150	188	208	96	12,95	450310-50SE	450310-50DE
65	2 1/2"	170	230	268	123	22,50	450310-65SE	-
65	2 1/2"	170	218	248	108	20,90	-	450310-65DE
80	3"	180	240	268	123	29,30	450310-80SE	450310-80DE
100	4"	190	299	347	151	42,80	450310-100SE	450310-100DE
125	5"	325	380	475	202	74,40	-	450310-125DE
150	6"	350	401	475	202	95,40	-	450310-150DE
200	8"	400	450	475	202	120,9	-	450310-200DE



Punto ref.	Designación	Material	Cantidad
1	VÁLVULA 2 PIEZAS con bridas (58269)	1,4408	1
2	TORNILLO DE FIJACIÓN	INOX	4
3	ARANDELA	INOX	4
4	ACOPLADOR	INOX	0 o 1
5	ACTUADOR NEUMÁTICO (50800)	ALUMINIO	1
6	RACOR NEUMÁTICO DE BOQUILLA	LATÓN NIQUELADO	1 (SE) o 2 (DE)
7	SILENCIADOR	LATÓN NIQUELADO	1 (SE)

Para obtener más información técnica, consulte las siguientes fichas técnicas:

- **58269** : Válvula 2 piezas con bridas
- **50800SE** : Actuador neumático simple efecto
- **50800DE** : Actuador neumático doble efecto

Béné Inox – 11 Chemin de la Pierre Blanche – 69800 SAINT PRIEST – S.A.S au capital de 240 000 € – SIREN 311 810 287

Tel.: +33 (0)4 78 90 48 22 – Fax: +33 (0)4 78 90 69 59 – www.bene-inox.com – bene@bene-inox.com

La información técnica, ilustraciones y fotografías se proporcionan a título indicativo y no contractual. Algunas pueden variar en función de las tolerancias admitidas en la profesión y de las normas aplicables. Las instrucciones de uso, de montaje y de mantenimiento consisten en simples recomendaciones. Pueden variar, asimismo, en función de las condiciones de uso del producto, del entorno de montaje y de las necesidades del comprador, cuya definición depende exclusivamente de este último.