

Válvulas de esfera

Ball valves

Modelo 50305 Válvula de esfera 3 piezas con bridas ISO (58259) con actuador eléctrico ATEX IP68 (50848)



Características

⇒ Válvula

Dimensiones: DN20 a DN100 (3/4" a 4")

Conexiones: bridas según EN 1092-1

Presión: PN según dimensiones de las bridas

Temperatura de trabajo: de -29 °C a +175 °C

Material: Inox 316/CF8M

(para las piezas inox. en contacto con el fluido)

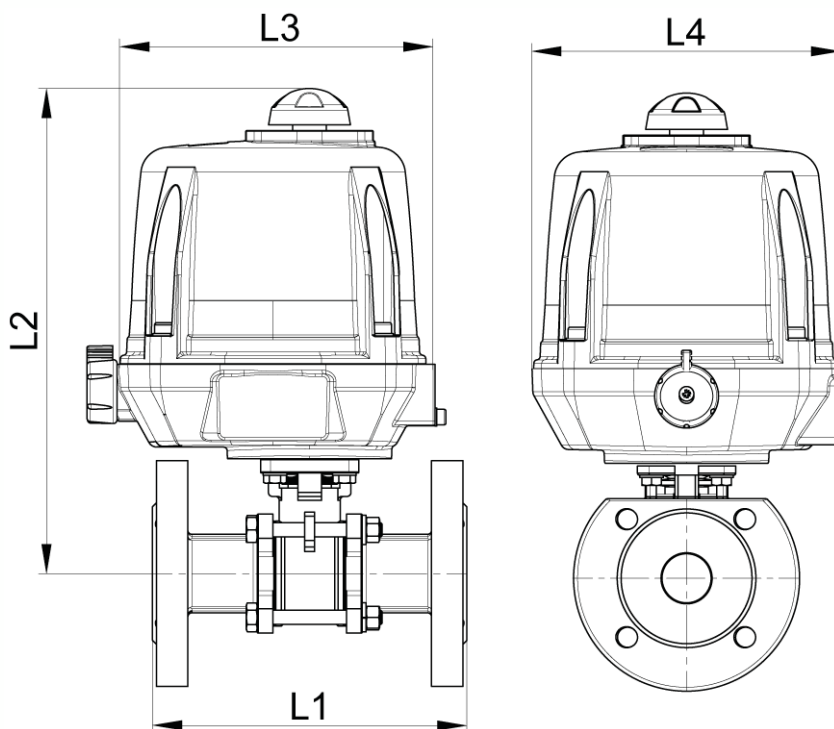
⇒ Actuador eléctrico

Temperatura de trabajo: de -20°C a +70°C

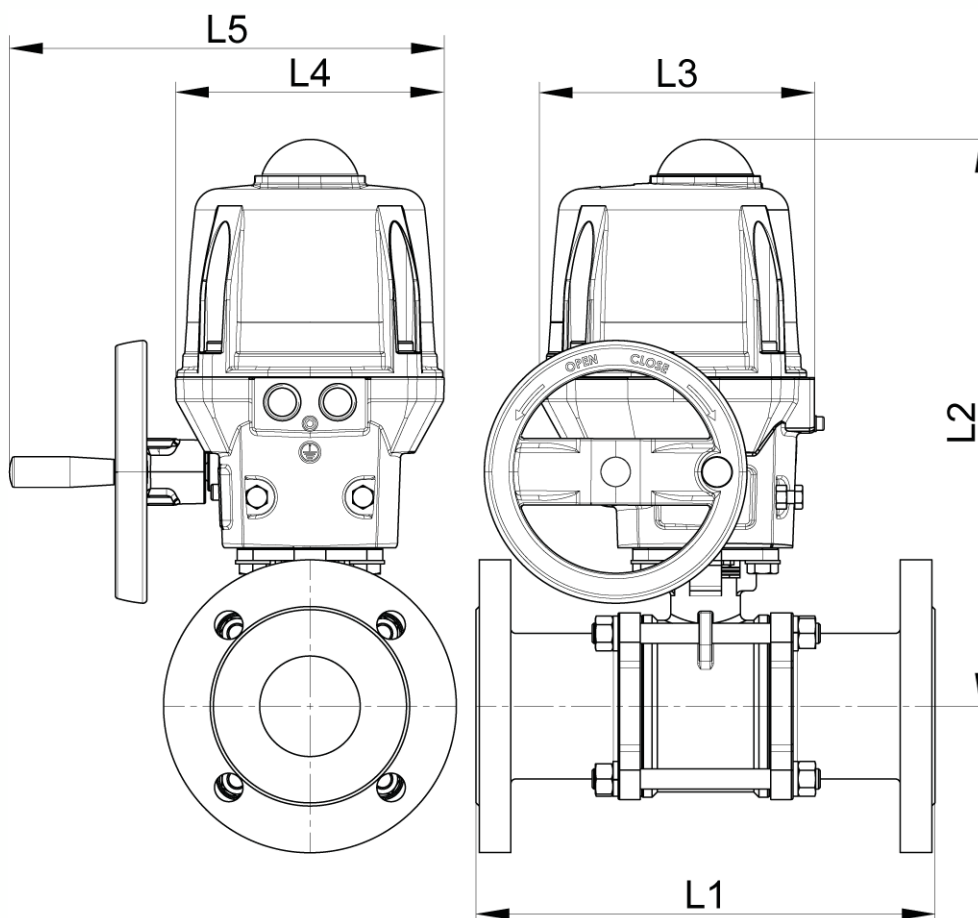
Cárter y carcasa de aluminio IP68

Indicador visual de posición

Resistencia anticondensación



DN20 para DN50



DN65 para DN100

Béné Inox – 11 Chemin de la Pierre Blanche – 69800 SAINT PRIEST – S.A.S au capital de 240 000 € – SIREN 311 810 287

Tel.: +33 (0)4 78 90 48 22 – Fax: +33 (0)4 78 90 69 59 – www.bene-inox.com – bene@bene-inox.com

La información técnica, ilustraciones y fotografías se proporcionan a título indicativo y no contractual. Algunas pueden variar en función de las tolerancias admitidas en la profesión y de las normas aplicables. Las instrucciones de uso, de montaje y de mantenimiento consisten en simples recomendaciones. Pueden variar, asimismo, en función de las condiciones de uso del producto, del entorno de montaje y de las necesidades del comprador, cuya definición depende exclusivamente de este último.

DN (mm)	DN (pulgadas)	L1 (mm)	L2 (mm)	L3 (mm)	L4 (mm)	L5 (mm)	Tiempo maniobra (90°) (s)	Peso (kg)	Referencia 100-230V AC y 100-350V DC
20	3/4"	150	250	192	170	x	7	7,30	450305-20A
25	1"	160	260	192	170	x	7	8,30	450305-25A
32	1"1/4	180	264	192	170	x	7	10,10	450305-32A
40	1"1/2	200	273	192	170	x	15	11,50	450305-40A
50	2"	230	279	192	170	x	15	14,50	450305-50A
65	2"1/2	290	358	209	170	275	15	20,90	450305-65A
80	3"	310	367	209	170	275	15	27,00	450305-80A
100	4"	350	398	209	170	275	30	41,50	450305-100A

DN (mm)	DN (pulgadas)	Tiempo maniobra (90°) (s)	Referencia 15-30V AC y 12-48V DC	Tiempo maniobra (90°) (s)	Referencia a 400V TRI 50/60Hz
20	3/4"	7	450305-20B	10	450305-20C
25	1"	7	450305-25B	10	450305-25C
32	1"1/4	7	450305-32B	10	450305-32C
40	1"1/2	15	450305-40B	10	450305-40C
50	2"	15	450305-50B	10	450305-50C
65	2"1/2	15	450305-65B	10	450305-65C
80	3"	15	450305-80B	10	450305-80C
100	4"	30	450305-100B	20	450305-100C

Actuador eléctrico 90° ATEX con cárter y carcasa de aluminio IP68.

Indicador visual de posición. Accionador manual de emergencia con embrague de seguridad.

Contactos de final de carrera regulables. Limitador de par. Resistencia anticondensación.

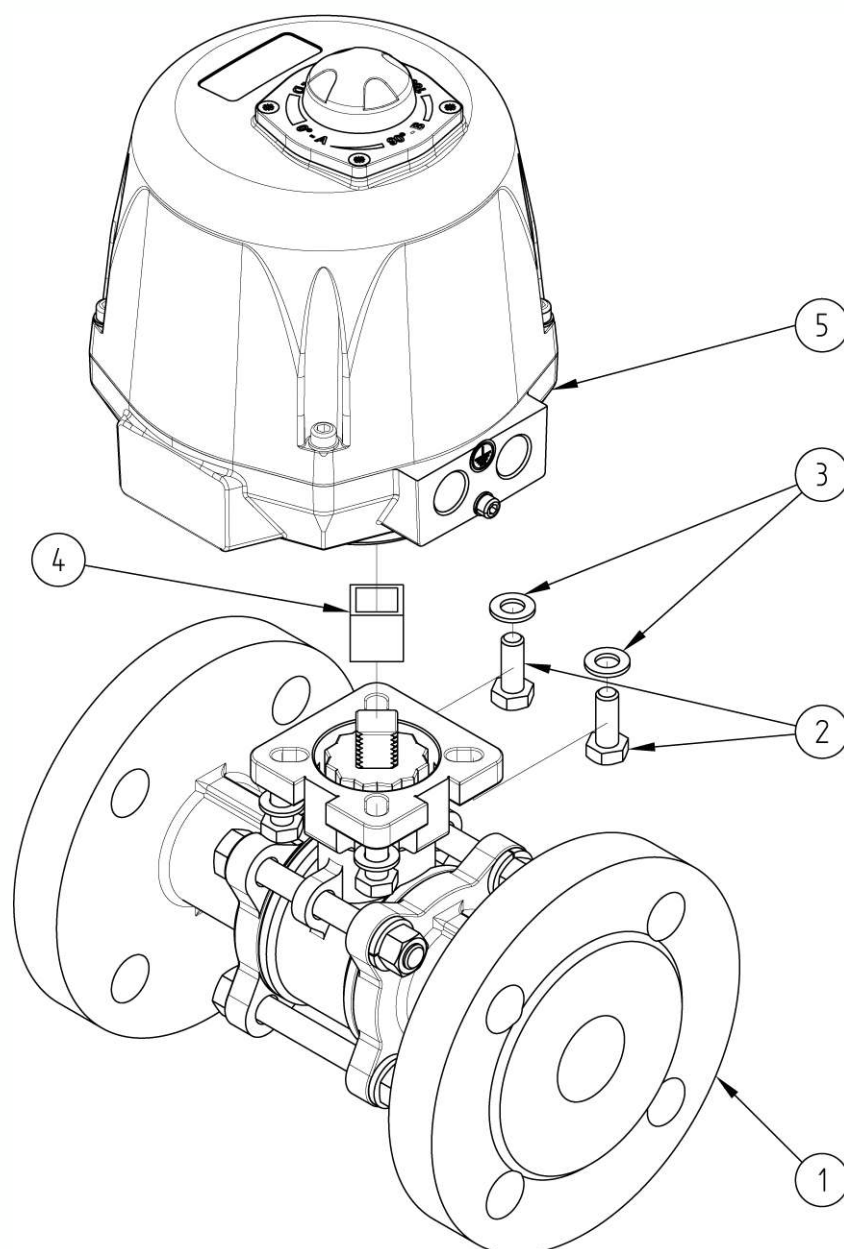
Temperatura de servicio del actuador: -20°C a + 70°C

Factor de marcha: 50 %. Número de arranques/hora: 150

Actuador adaptado a una ΔP válvula=16 bar máx. Consúltenos para $\Delta P > 16$ bar. Funcionamiento estándar: Apertura/Cierre a 0/90°

Trenza de masa (pedido por separado).

Prensaestopas no incluidos.



Punto ref.	Designación	Material	Cantidad
1	VÁLVULA 3 PIEZAS CON BRIDAS (58259)	CF8M	1
2	TORNILLO DE FIJACIÓN	INOX	4
3	ARANDELA	INOX	4
4	ACOPLADOR	INOX	0 o 1
5	ACTUADOR ELÉCTRICO (50848)	ALUMINIO	1

Para obtener más información técnica, consulte las siguientes fichas técnicas:

- **58259** : Válvula 3 piezas con bridas
- **50848** : Actuador eléctrico 90° ATEX - IP68

Béné Inox – 11 Chemin de la Pierre Blanche – 69800 SAINT PRIEST – S.A.S au capital de 240 000 € – SIREN 311 810 287

Tel.: +33 (0)4 78 90 48 22 – Fax: +33 (0)4 78 90 69 59 – www.bene-inox.com – bene@bene-inox.com

La información técnica, ilustraciones y fotografías se proporcionan a título indicativo y no contractual. Algunas pueden variar en función de las tolerancias admitidas en la profesión y de las normas aplicables. Las instrucciones de uso, de montaje y de mantenimiento consisten en simples recomendaciones. Pueden variar, asimismo, en función de las condiciones de uso del producto, del entorno de montaje y de las necesidades del comprador, cuya definición depende exclusivamente de este último.