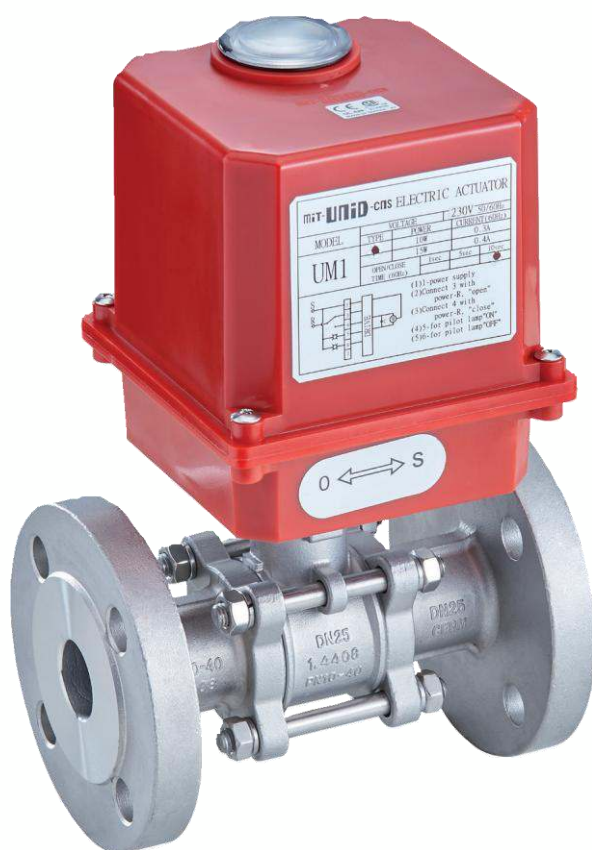


# Válvulas de esfera

Ball valves

## Modelo 50293 Válvula de esfera 3 piezas con bridas ISO (58259) con actuador eléctrico IP65 (50835)



### Características

#### ⇒ Válvula

**Dimensiones:** DN15 a DN80 (1/2" a 3")

**Conexiones:** bridas según EN 1092-1

**Presión:** PN según dimensiones de las bridas

**Temperatura de trabajo:** de -29 °C a +175 °C

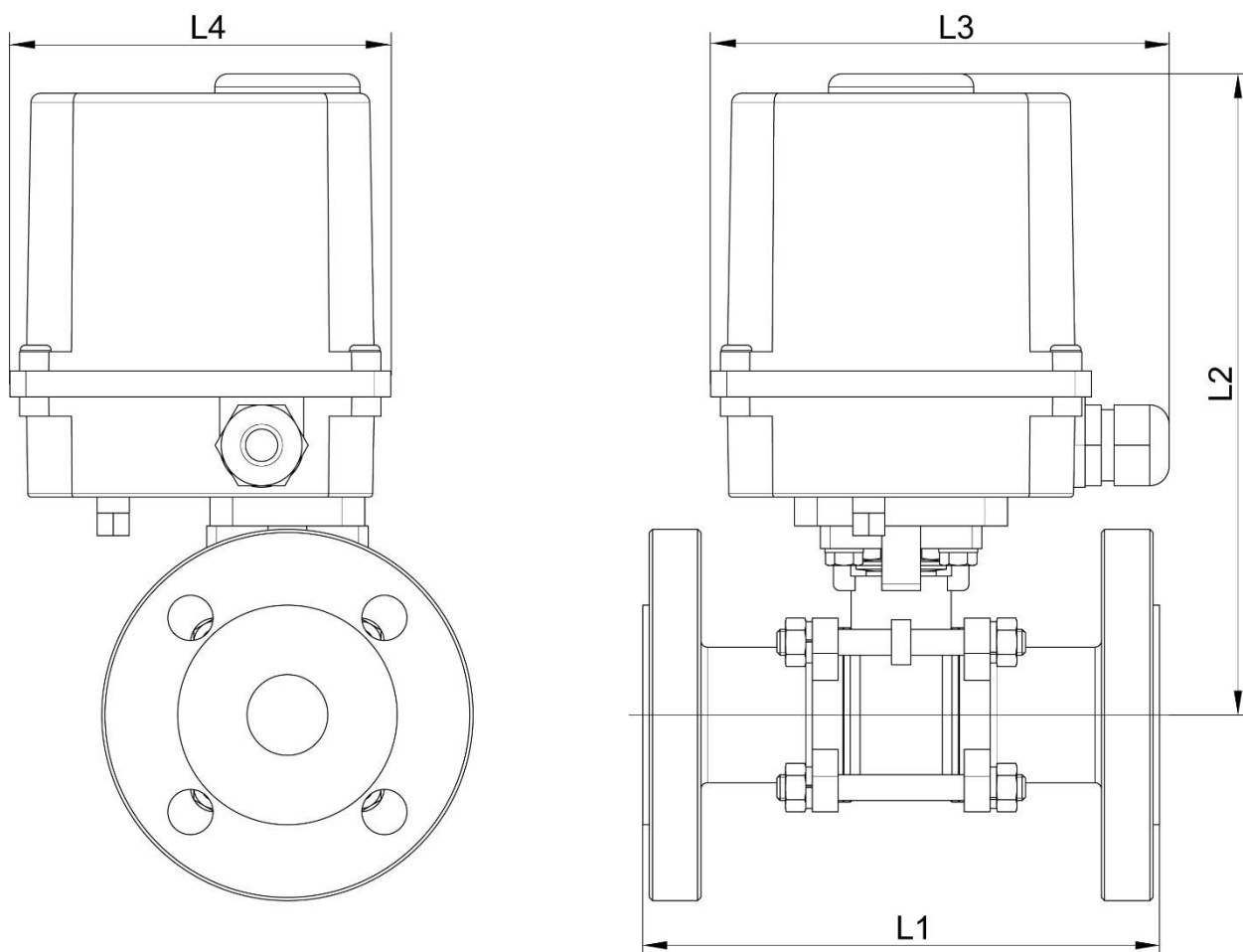
**Material:** Inox 316/CF8M

(para las piezas inox. en contacto con el fluido)

#### ⇒ Servomotor eléctrico

**Temperatura de trabajo:** de -10 °C a +50 °C

**Material:** plástico



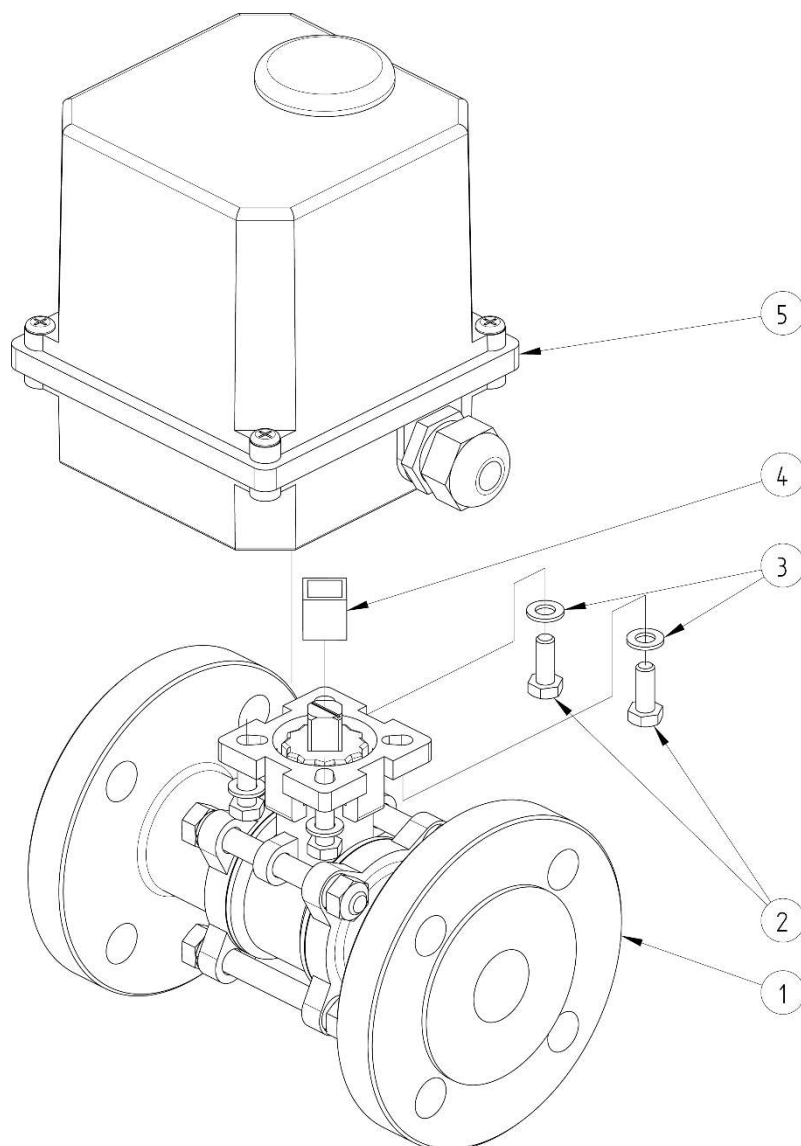
DN (mm)	DN (pulgadas)	L1 (mm)	L2 (mm)	L3 (mm)	L4 (mm)	Tiempo de maniobra (s)	Peso (kg)	Referenci a 230V 50Hz
15	1/2"	130	185	143	118	10	3,80	450293-15A
20	3/4"	150	192	143	118	10	4,70	450293-20A
25	1"	160	202	143	118	10	5,70	450293-25A
32	1"1/4	180	206	143	118	10	7,50	450293-32A
40	1"1/2	200	215	143	118	10	8,90	450293-40A
50	2"	230	245	204	165	8	14,50	450293-50A
65	2"1/2	290	267	204	165	8	18,90	450293-65A
80	3"	310	276	204	165	8	25,00	450293-80A

DN (mm)	DN (pulgadas)	Tiempo de maniobra (s)	Referenci a 24V 50Hz	Tiempo de maniobra (s)	Referenci a 24V DC
15	1/2"	15	450293-15B	16	450293-15C
20	3/4"	15	450293-20B	16	450293-20C
25	1"	15	450293-25B	16	450293-25C
32	1"1/4	15	450293-32B	16	450293-32C
40	1"1/2	15	450293-40B	16	450293-40C

**Béné Inox** – 11 Chemin de la Pierre Blanche – 69800 SAINT PRIEST – S.A.S au capital de 240 000 € – SIREN 311 810 287

Tel.: +33 (0)4 78 90 48 22 – Fax: +33 (0)4 78 90 69 59 – [www.bene-inox.com](http://www.bene-inox.com) – [bene@bene-inox.com](mailto:bene@bene-inox.com)

La información técnica, ilustraciones y fotografías se proporcionan a título indicativo y no contractual. Algunas pueden variar en función de las tolerancias admitidas en la profesión y de las normas aplicables. Las instrucciones de uso, de montaje y de mantenimiento consisten en simples recomendaciones. Pueden variar, asimismo, en función de las condiciones de uso del producto, del entorno de montaje y de las necesidades del comprador, cuya definición depende exclusivamente de este último.



Punto ref.	Designación	Material	Cantidad
1	VÁLVULA 3 PIEZAS CON BRIDAS (58259)	CF8M	1
2	TORNILLO DE FIJACIÓN	INOX	4
3	ARANDELA	INOX	4
4	ACOPLADOR	INOX	0 o 1
5	SERVOMOTOR ELÉCTRICO (50835)	PLÁSTICO	1

Para obtener más información técnica, consulte las siguientes fichas técnicas:

- **58259** : válvula 3 piezas con bridas
- **50835** : servomotor eléctrico IP65