

Válvulas de esfera

Ball valves

Modelo 50279 Válvula de esfera ente bridas ISO (58249) con actuador eléctrico IP66 posicionador (50842)



Características

⇒ Válvula

Dimensiones: DN15 a DN80 (1/2" a 3")

Conexiones: bridas según EN 1092-1

Presión: PN según dimensiones de las bridas

Temperatura de trabajo: de -29 °C a +175 °C

Material: Inox 316/CF8M

(para las piezas inox. en contacto con el fluido)

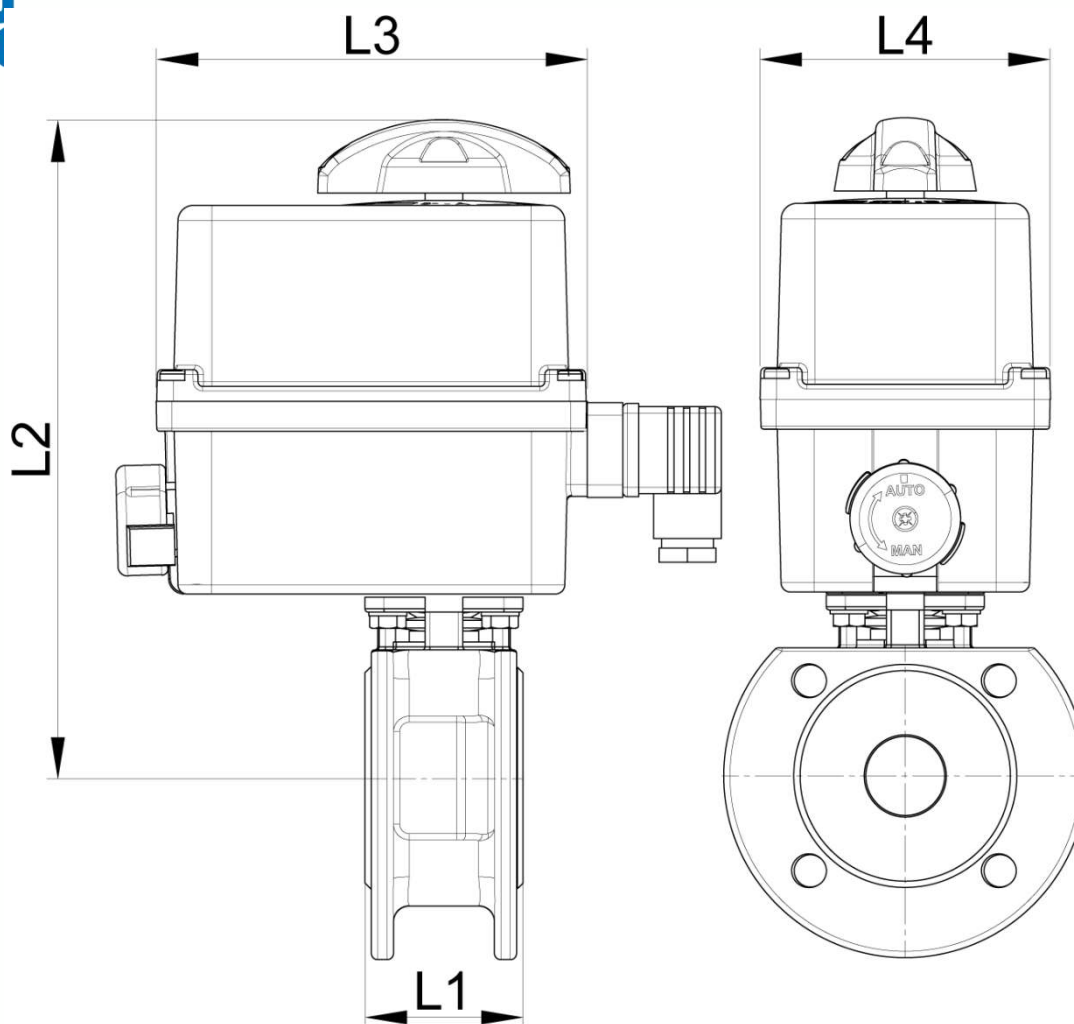
⇒ Actuador eléctrico

Temperatura de trabajo: de -10°C a +55°C

Cárter plástico IP66

Indicador visual de posición

Resistencia anticondensación regulada



DN (mm)	DN (pulgadas)	PN (bar)	L1 (mm)	L2 (mm)	L3 (mm)	L4 (mm)	Tiempo maniobra (90°) (s)	Peso (kg)	Referencia 100-230V AC y 100-350V DC	Tiempo maniobra (90°) (s)	Referencia 15-30V AC y 12-48V DC
15	1/2"	40	42	194	136	92	25	2,60	450279-15A	25	450279-15B
20	3/4"	40	43	201	136	92	25	2,80	450279-20A	25	450279-20B
25	1"	40	50	235	151	128	40	4,90	450279-25A	40	450279-25B
32	1 1/4"	40	60	239	151	128	40	5,80	450279-32A	40	450279-32B
40	1 1/2"	40	65	248	151	128	79	7,10	450279-40A	79	450279-40B
50	2"	40	78	254	151	128	119	9,00	450279-50A	119	450279-50B
65	2 1/2"	16	110	276	151	128	119	12,40	450279-65A	119	450279-65B

Actuador eléctrico con carter plástico IP66.

Indicador visual de posición. Accionador manual de emergencia con embrague de seguridad.

Contactos de final de carrera regulables. Limitador de par. Resistencia anticondensación.

Temperatura de servicio del actuador: -10°C a +55°C (salvo versión Failsafe: -10°C a +40°C)

Factor de marcha: 50 %. Número de arranques/hora: 150

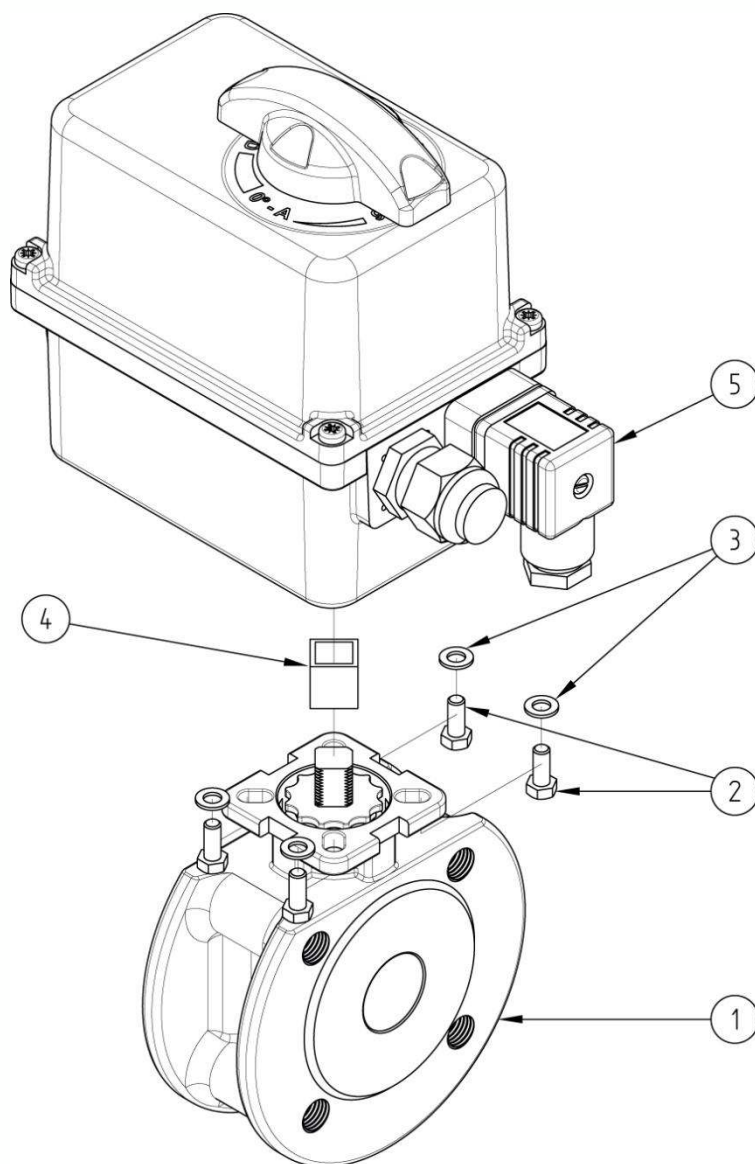
Actuador adaptado a una ΔP válvula=16 bar máx. Consúltenos para $\Delta P > 16$ bar.

Versión «posicionador»: El módulo de posicionamiento integrado permite pilotar una válvula (regulación de apertura/cierre) con una señal 4-20mA (o 0/10V)

Béné Inox – 11 Chemin de la Pierre Blanche – 69800 SAINT PRIEST – S.A.S au capital de 240 000 € – SIREN 311 810 287

Tel.: +33 (0)4 78 90 48 22 – Fax: +33 (0)4 78 90 69 59 – www.bene-inox.com – bene@bene-inox.com

La información técnica, ilustraciones y fotografías se proporcionan a título indicativo y no contractual. Algunas pueden variar en función de las tolerancias admitidas en la profesión y de las normas aplicables. Las instrucciones de uso, de montaje y de mantenimiento consisten en simples recomendaciones. Pueden variar, asimismo, en función de las condiciones de uso del producto, del entorno de montaje y de las necesidades del comprador, cuya definición depende exclusivamente de este último.



Punto ref.	Designación	Material	Cantidad
1	VÁLVULA ENTRE BRIDAS (58249)	CF8M	1
2	TORNILLO DE FIJACIÓN	INOX	4
3	ARANDELA	INOX	4
4	ACOPLADOR	INOX	0 o 1
5	ACTUADOR ELÉCTRICO (50842)	PLÁSTICO	1

Para obtener más información técnica, consulte las siguientes fichas técnicas:

- **58249** : Válvula entre bridas
- **50842** : Actuador eléctrico 90° con módulo de posicionamiento 4/20 mA - IP66

Béné Inox – 11 Chemin de la Pierre Blanche – 69800 SAINT PRIEST – S.A.S au capital de 240 000 € – SIREN 311 810 287

Tel.: +33 (0)4 78 90 48 22 – Fax: +33 (0)4 78 90 69 59 – www.bene-inox.com – bene@bene-inox.com

La información técnica, ilustraciones y fotografías se proporcionan a título indicativo y no contractual. Algunas pueden variar en función de las tolerancias admitidas en la profesión y de las normas aplicables. Las instrucciones de uso, de montaje y de mantenimiento consisten en simples recomendaciones. Pueden variar, asimismo, en función de las condiciones de uso del producto, del entorno de montaje y de las necesidades del comprador, cuya definición depende exclusivamente de este último.