

# Válvulas de esfera

Ball valves

## Modelo 50278 Válvula de esfera ente bridas ISO (58249) con actuador eléctrico IP66 Failsafe (50841)



### Características

#### ⇒ Válvula

**Dimensiones:** DN15 a DN80 (1/2" a 3")

**Conexiones:** bridas según EN 1092-1

**Presión:** PN según dimensiones de las bridas

**Temperatura de trabajo:** de -29 °C a +175 °C

**Material:** Inox 316/CF8M

(para las piezas inox. en contacto con el fluido)

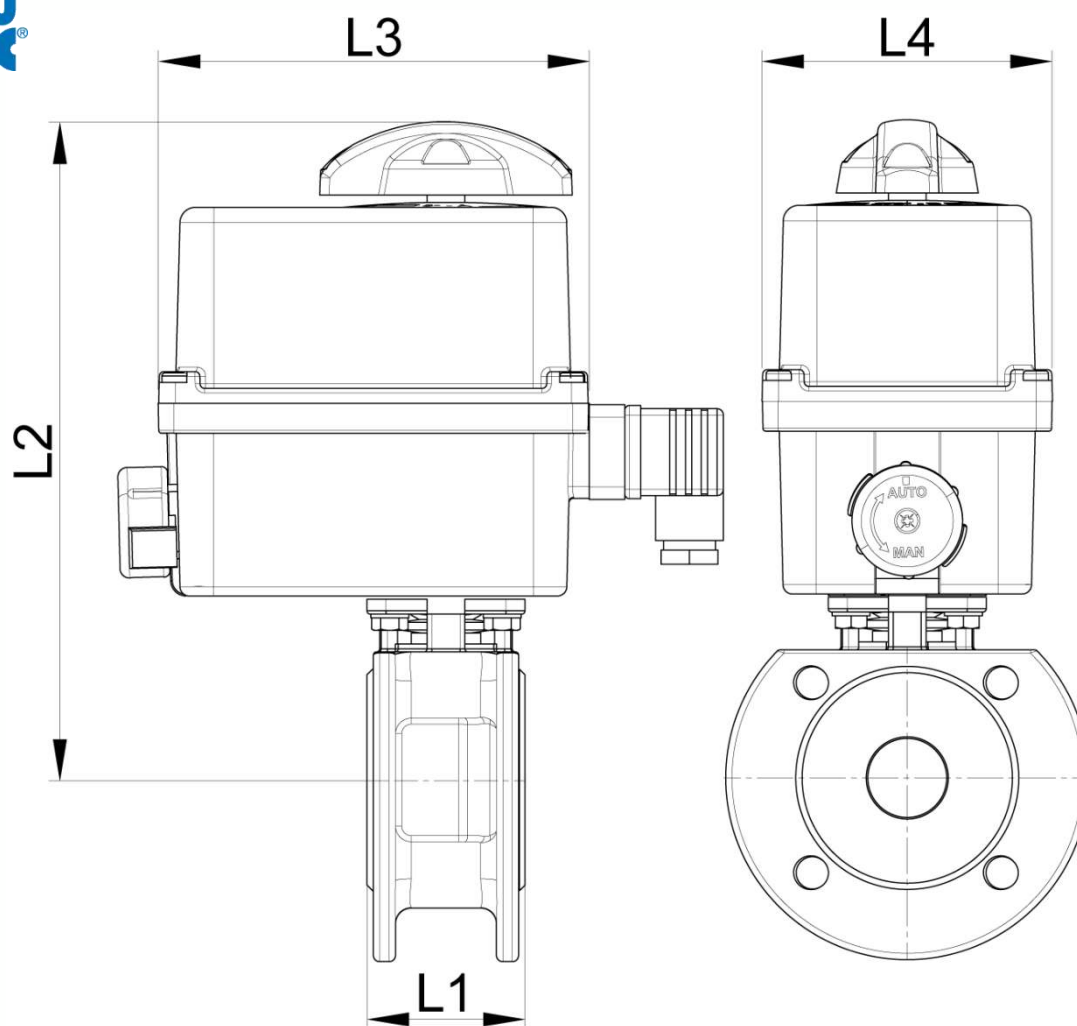
#### ⇒ Actuador eléctrico

**Temperatura de trabajo:** de -10°C a +40°C

Cárter plástico IP66

Indicador visual de posición

Resistencia anticondensación regulada



DN (mm)	DN (pulgadas)	PN (bar)	L1 (mm)	L2 (mm)	L3 (mm)	L4 (mm)	Tiempo maniobra (90°) (s)	Peso (kg)	Referencia 100-230V AC y 100-350V DC	Tiempo maniobra (90°) (s)	Referencia 15-30V AC y 12-48V DC
15	1/2"	40	42	194	136	92	11	2,60	450278-15A	11	450278-15B
20	3/4"	40	43	201	136	92	12	2,80	450278-20A	12	450278-20B
25	1"	40	50	211	136	92	12	3,80	450278-25A	12	450278-25B
32	1 1/4"	40	60	239	151	128	7	5,80	450278-32A	7	450278-32B
40	1 1/2"	40	65	248	151	128	7	7,10	450278-40A	7	450278-40B
50	2"	40	78	254	151	128	12	9,00	450278-50A	12	450278-50B
65	2 1/2"	16	110	276	151	128	12	12,40	450278-65A	12	450278-65B
80	3"	16	120	285	151	128	23	17,10	450278-80A	22	450278-80B

Actuador eléctrico con carter plástico IP66.

Indicador visual de posición. Accionador manual de emergencia con embrague de seguridad.

Contactos de final de carrera regulables. Limitador de par. Resistencia anticondensación.

Temperatura de servicio del actuador: -10°C a +55°C (salvo versión Failsafe: -10°C a +40°C)

Factor de marcha: 50 %. Número de arranques/hora: 150

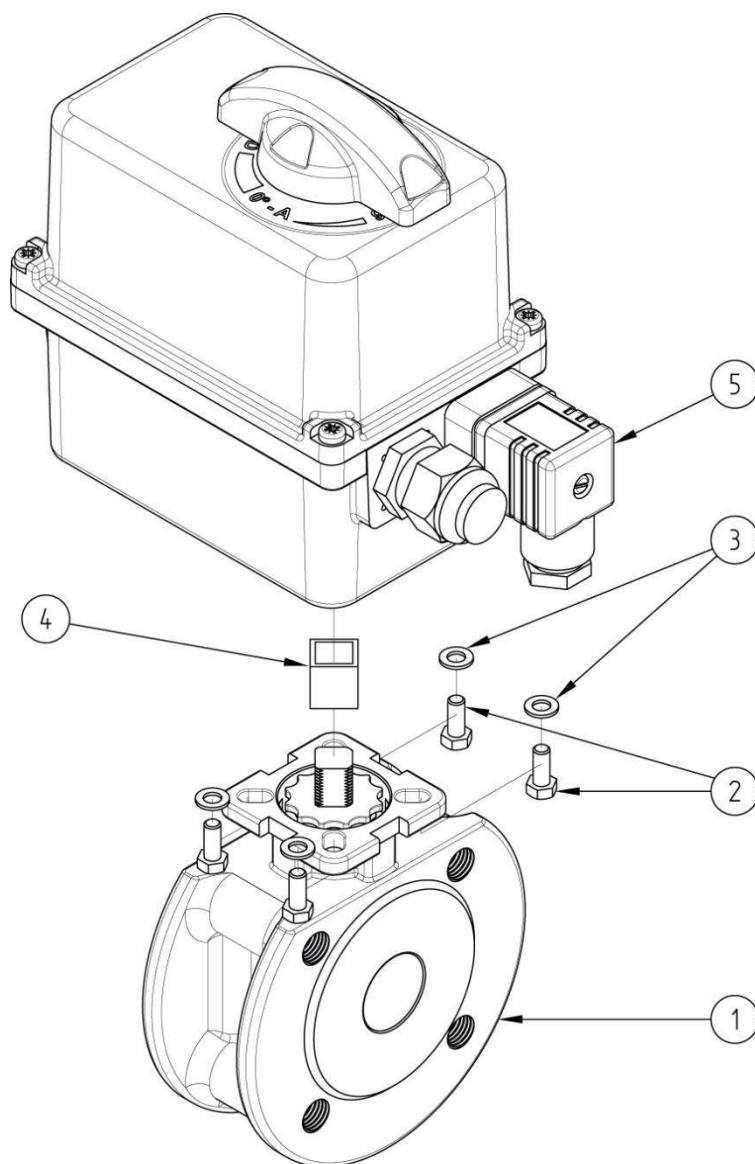
Actuador adaptado a una  $\Delta P$  válvula=16 bar máx. Consúltenos para  $\Delta P > 16$  bar.

Versión Failsafe: El bloque de seguridad integrado (tarjeta electrónica + batería) garantiza la vuelta de la válvula a la posición cerrada en caso de corte de corriente.

**Béné Inox** – 11 Chemin de la Pierre Blanche – 69800 SAINT PRIEST – S.A.S au capital de 240 000 € – SIREN 311 810 287

Tel.: +33 (0)4 78 90 48 22 – Fax: +33 (0)4 78 90 69 59 – [www.bene-inox.com](http://www.bene-inox.com) – [bene@bene-inox.com](mailto:bene@bene-inox.com)

La información técnica, ilustraciones y fotografías se proporcionan a título indicativo y no contractual. Algunas pueden variar en función de las tolerancias admitidas en la profesión y de las normas aplicables. Las instrucciones de uso, de montaje y de mantenimiento consisten en simples recomendaciones. Pueden variar, asimismo, en función de las condiciones de uso del producto, del entorno de montaje y de las necesidades del comprador, cuya definición depende exclusivamente de este último.



Punto ref.	Designación	Material	Cantidad
1	VÁLVULA ENTRE BRIDAS (58249)	CF8M	1
2	TORNILLO DE FIJACIÓN	INOX	4
3	ARANDELA	INOX	4
4	ACOPLADOR	INOX	0 o 1
5	ACTUADOR ELÉCTRICO (50841)	PLÁSTICO	1

Para obtener más información técnica, consulte las siguientes fichas técnicas:

- **58249** : Válvula entre bridas
- **50841** : Actuador eléctrico 90° con función «Failsafe» - IP66