

Válvulas de esfera

Ball valves

Modelo 50270 Válvula de esfera entre bridas ISO (58249) con actuador neumático de aluminio (50800)



Características

⇒ Válvula

Dimensiones: DN15 a DN150 (1/2" a 6")

Conexiones: bridas según EN 1092-1

Presión: PN según dimensiones de las bridas

Temperatura de trabajo: de -29 °C a +175 °C

Material: Inox 316/L.4408

(para las piezas inox. en contacto con el fluido)

⇒ Actuador neumático

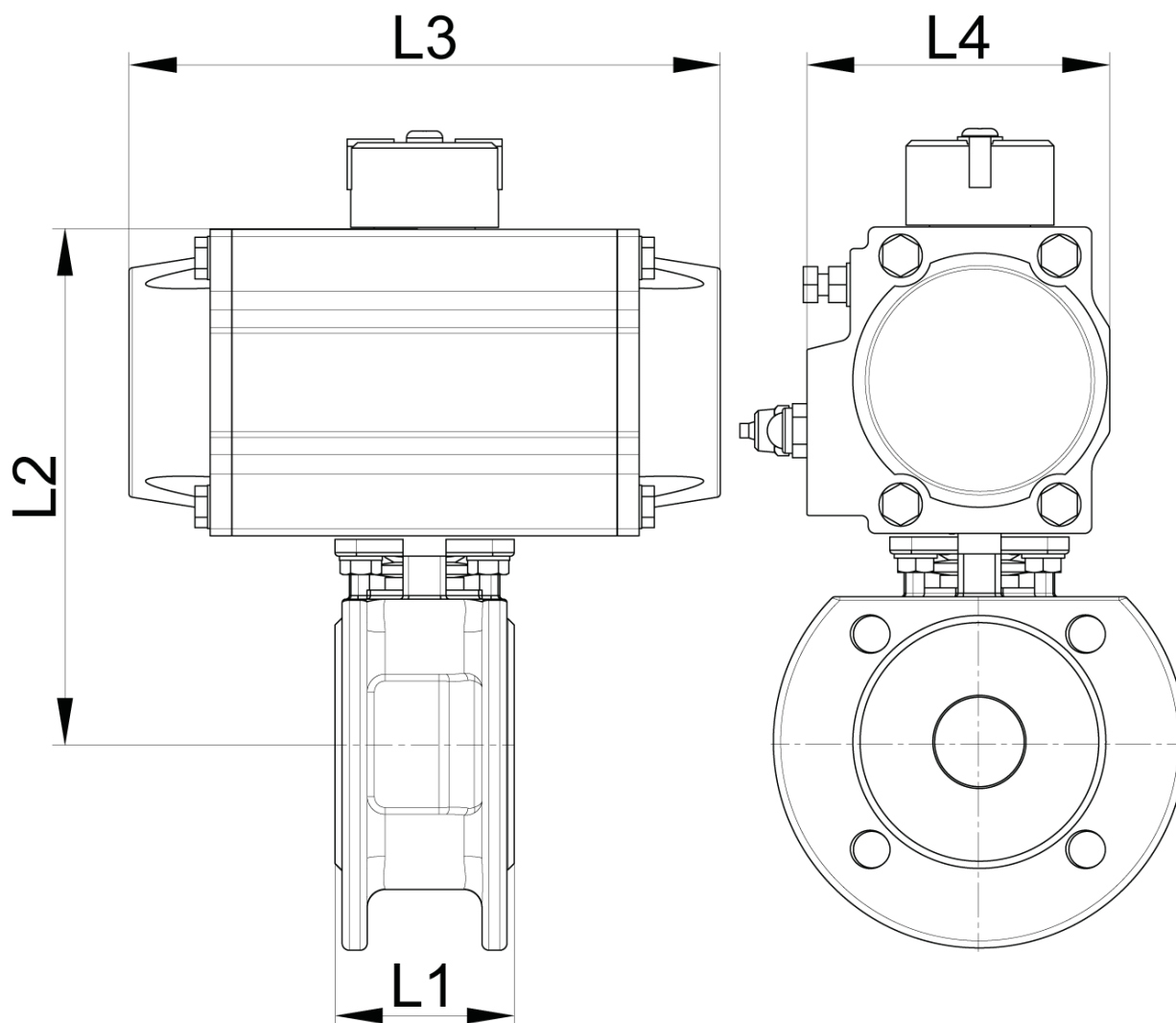
Conexiones aire: 1/8" (VP50 a VP88) o 1/4"

(VP100 a VP200)

Presión de trabajo: 6 a 8 bar

Temperatura de trabajo: de -20 °C a +80 °C

Material: Aluminio

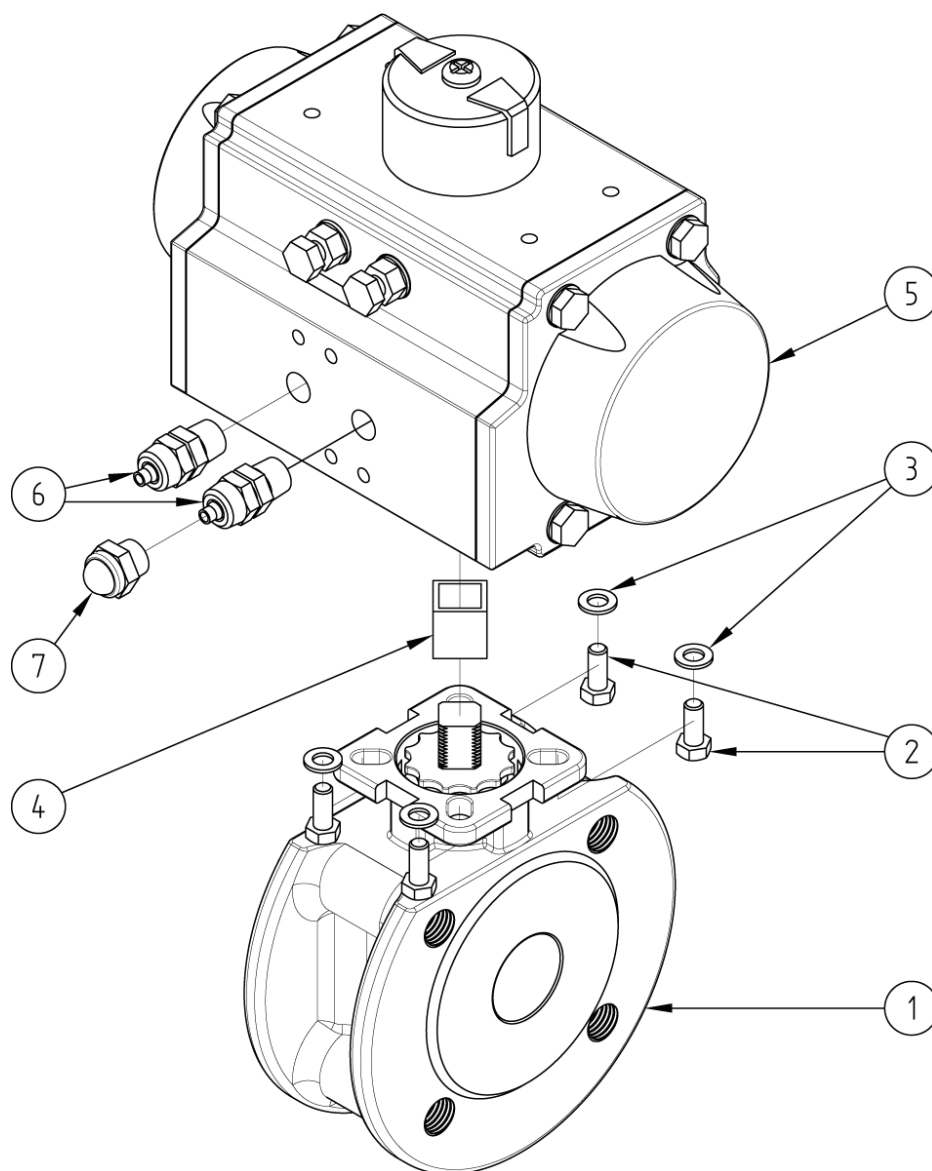


DN (mm)	DN (pulgadas)	PN (bar)	L1 (mm)	L2 (mm)	L3 (mm)	L4 (mm)	Peso (kg)	Referencia simple efecto	Referencia doble efecto
15	1/2"	40	42	118	148	72	2,60	450270-15SE	450270-15DE
20	3/4"	40	43	136	164	84	3,30	450270-20SE	-
20	3/4"	40	43	123	148	72	2,80	-	450270-20DE
25	1"	40	50	147	164	84	4,30	450270-25SE	450270-25DE
32	1 1/4"	40	60	157	164	84	5,20	450270-32SE	450270-32DE
40	1 1/2"	40	65	181	208	96	8,05	450270-40SE	450270-40DE
50	2"	40	78	189	208	96	9,95	450270-50SE	450270-50DE
65	2 1/2"	16	110	236	268	123	16,10	450270-65SE	-
65	2 1/2"	16	110	224	248	108	14,50	-	450270-65DE
80	3"	16	120	244	268	123	20,80	450270-80SE	450270-80DE
100	4"	16	150	298	347	151	33,80	450270-100SE	450270-100DE
125	5"	16	180	373	475	202	56,40	-	450270-125DE
150	6"	16	225	389	475	202	73,90	-	450270-150DE

Béné Inox – 11 Chemin de la Pierre Blanche – 69800 SAINT PRIEST – S.A.S au capital de 240 000 € – SIREN 311 810 287

Tel.: +33 (0)4 78 90 48 22 – Fax: +33 (0)4 78 90 69 59 – www.bene-inox.com – bene@bene-inox.com

La información técnica, ilustraciones y fotografías se proporcionan a título indicativo y no contractual. Algunas pueden variar en función de las tolerancias admitidas en la profesión y de las normas aplicables. Las instrucciones de uso, de montaje y de mantenimiento consisten en simples recomendaciones. Pueden variar, asimismo, en función de las condiciones de uso del producto, del entorno de montaje y de las necesidades del comprador, cuya definición depende exclusivamente de este último.



Punto ref.	Designación	Material	Cantidad
1	VÁLVULA ENTRE BRIDAS (58249)	1,4408	1
2	TORNILLO DE FIJACIÓN	INOX	4
3	ARANDELA	INOX	4
4	ACOPLADOR	INOX	0 o 1
5	ACTUADOR NEUMÁTICO (50800)	ALUMINIO	1
6	RACOR NEUMÁTICO DE BOQUILLA	LATÓN NIQUELADO	1 (SE) o 2 (DE)
7	SILENCIADOR	LATÓN NIQUELADO	1 (SE)

Para obtener más información técnica, consulte las siguientes fichas técnicas:

- **58249** : Válvula entre bridas con orificios roscados (Wafer)
- **50800SE** : Actuador neumático simple efecto
- **50800DE** : Actuador neumático doble efecto

Béné Inox – 11 Chemin de la Pierre Blanche – 69800 SAINT PRIEST – S.A.S au capital de 240 000 € – SIREN 311 810 287

Tel.: +33 (0)4 78 90 48 22 – Fax: +33 (0)4 78 90 69 59 – www.bene-inox.com – bene@bene-inox.com

La información técnica, ilustraciones y fotografías se proporcionan a título indicativo y no contractual. Algunas pueden variar en función de las tolerancias admitidas en la profesión y de las normas aplicables. Las instrucciones de uso, de montaje y de mantenimiento consisten en simples recomendaciones. Pueden variar, asimismo, en función de las condiciones de uso del producto, del entorno de montaje y de las necesidades del comprador, cuya definición depende exclusivamente de este último.