

Válvulas de esfera

Ball valves

Modelo 50246 Válvula de esfera 3 vías con bridas paso en L (58229) con actuador eléctrico IP65 (50835)



Características

⇒ Válvula

Dimensiones: DN15 a DN80 (1/2" a 3")

Conexiones: bridas según EN 1092-1

Presión: PN según dimensiones de las bridas

Temperatura de trabajo: de -29 °C a +175 °C

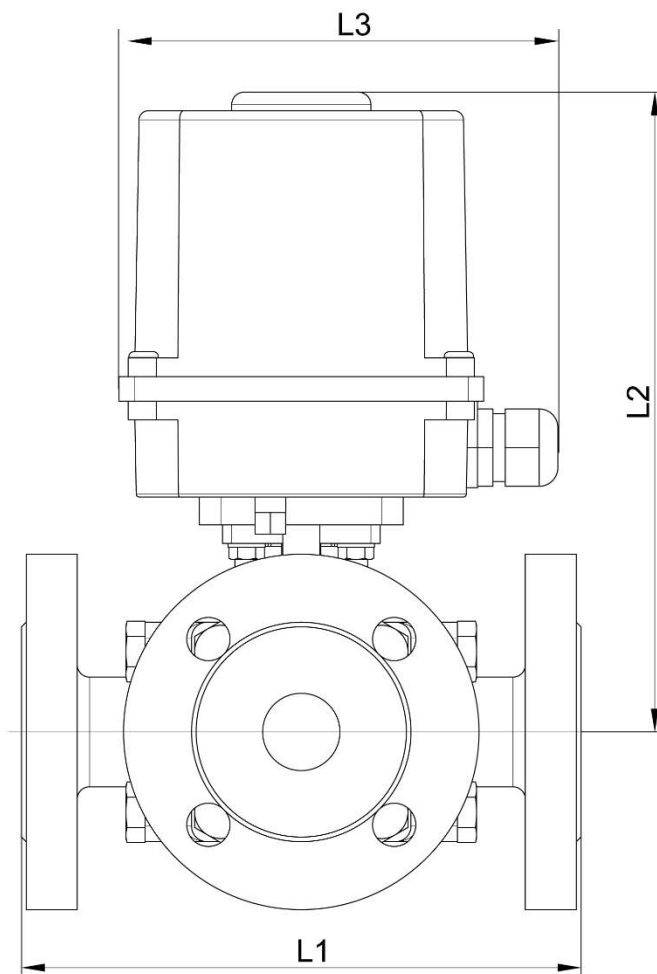
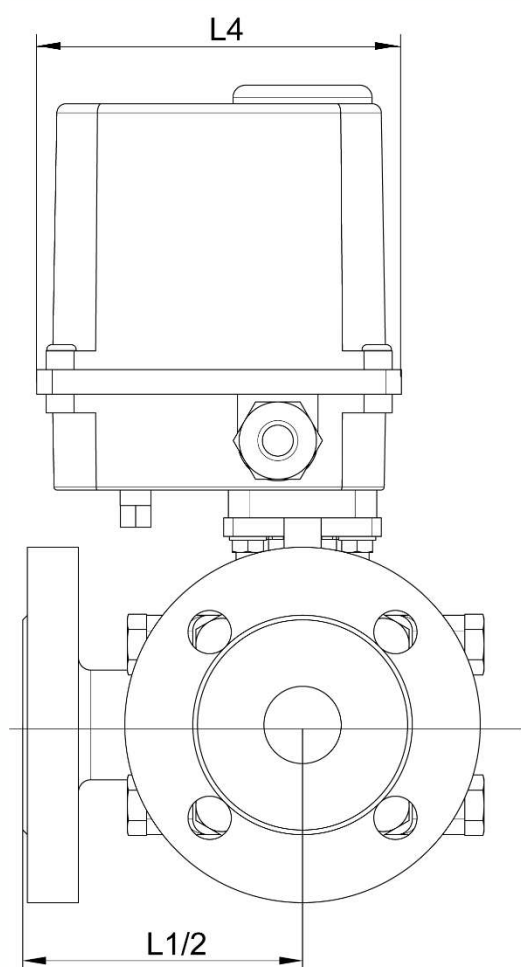
Material: Inox 316/L.4408

(para las piezas inox. en contacto con el fluido)

⇒ Servomotor eléctrico

Temperatura de trabajo: de -10 °C a +50 °C

Material: plástico



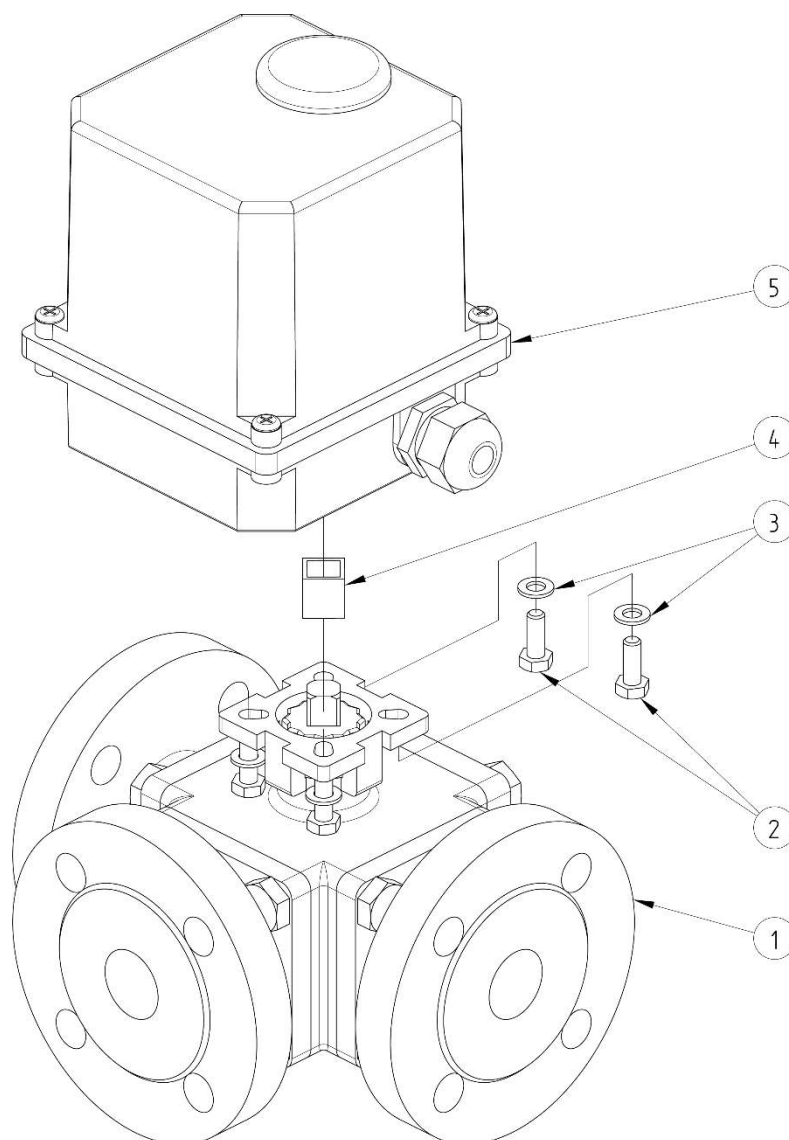
DN (mm)	DN (pulgadas)	L1 (mm)	L2 (mm)	L3 (mm)	L4 (mm)	Tiempo de maniobra (s)	Peso (kg)	Referenci a 230V 50Hz
15	1/2"	150	196	143	118	10	7,90	450246-15A
20	3/4"	165	200	143	118	10	8,90	450246-20A
25	1"	181	211	143	118	10	10,40	450246-25A
32	1"1/4	190	215	143	118	10	12,40	450246-32A
40	1"1/2	212	228	143	118	10	14,80	450246-40A
50	2"	230	259	204	165	8	26,40	450246-50A
65	2"1/2	290	274	204	165	8	35,70	450246-65A
80	3"	310	286	204	165	8	50,70	450246-80A

DN (mm)	DN (pulgadas)	Tiempo de maniobra (s)	Referenci a 24V 50Hz	Tiempo de maniobra (s)	Referenci a 24V DC
15	1/2"	15	450246-15B	16	450246-15C
20	3/4"	15	450246-20B	16	450246-20C
25	1"	15	450246-25B	16	450246-25C
32	1"1/4	15	450246-32B	16	450246-32C
40	1"1/2	15	450246-40B	16	450246-40C

Béné Inox – 11 Chemin de la Pierre Blanche – 69800 SAINT PRIEST – S.A.S au capital de 240 000 € – SIREN 311 810 287

Tel.: +33 (0)4 78 90 48 22 – Fax: +33 (0)4 78 90 69 59 – www.bene-inox.com – bene@bene-inox.com

La información técnica, ilustraciones y fotografías se proporcionan a título indicativo y no contractual. Algunas pueden variar en función de las tolerancias admitidas en la profesión y de las normas aplicables. Las instrucciones de uso, de montaje y de mantenimiento consisten en simples recomendaciones. Pueden variar, asimismo, en función de las condiciones de uso del producto, del entorno de montaje y de las necesidades del comprador, cuya definición depende exclusivamente de este último.



Punto ref.	Designación	Material	Cantidad
1	VÁLVULA 3 VÍAS CON BRIDAS (58229)	1,4408	1
2	TORNILLO DE FIJACIÓN	INOX	4
3	ARANDELA	INOX	4
4	ACOPLADOR	INOX	0 o 1
5	SERVOMOTOR ELÉCTRICO (50835)	PLÁSTICO	1

Para obtener más información técnica, consulte las siguientes fichas técnicas:

- **58229** : Válvula 3 vías con bridas - paso en L
- **50835** : Servomotor eléctrico