

Válvulas de esfera

Ball valves

Modelo 50240 Válvula de esfera 3 piezas con bridas paso en L (58229) con actuador neumático aluminio (50800)



Características

⇒ Válvula

Dimensiones: DN15 a DN100 (1/2" a 4")

Conexiones: bridas según EN 1092-1

Presión: PN según dimensiones de las bridas

Temperatura de trabajo: de -29 °C a +175 °C

Material: Inox 316/L.4408

(para las piezas inox. en contacto con el fluido)

⇒ Actuador neumático

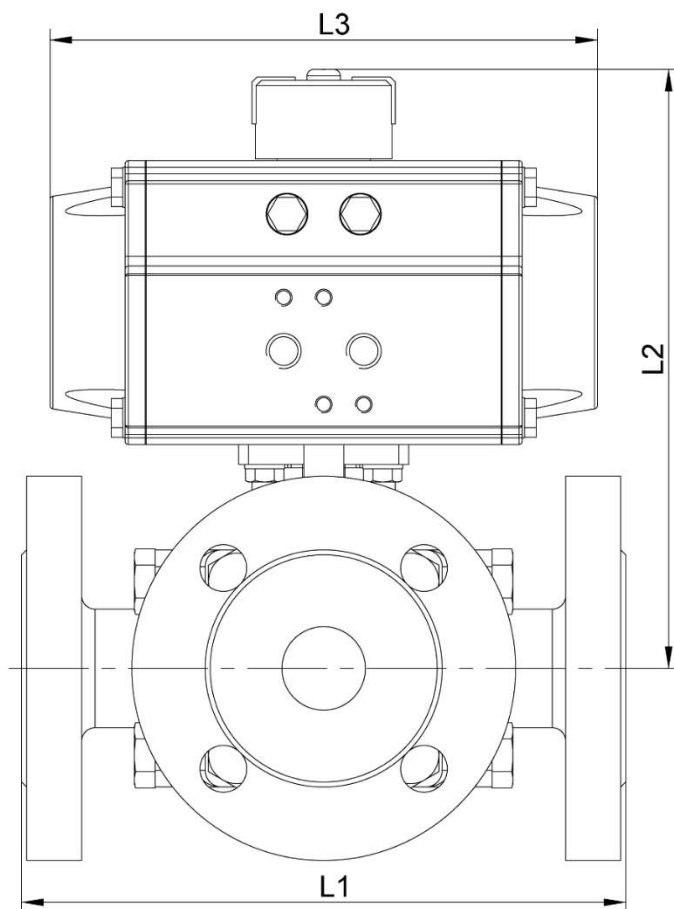
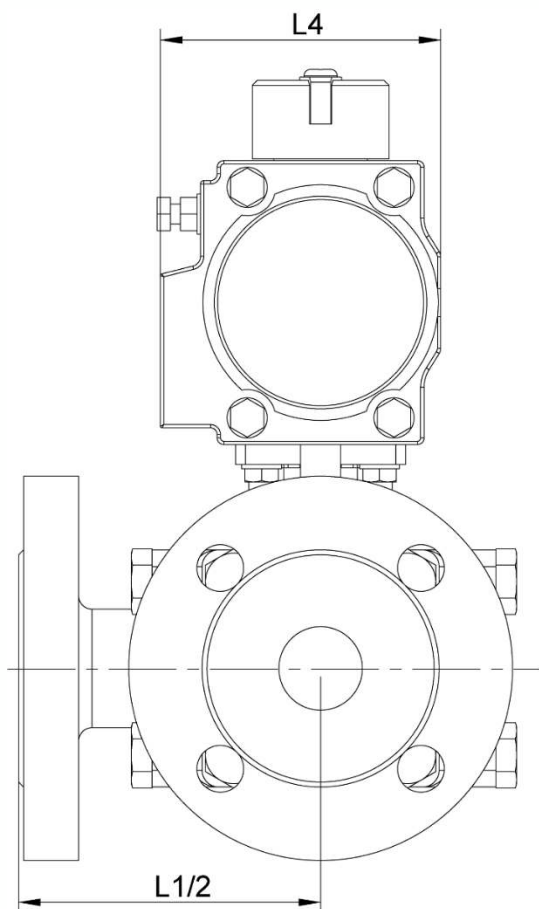
Conexiones aire: 1/8" (VP50 a VP88) o 1/4"

(VP100 a VP200)

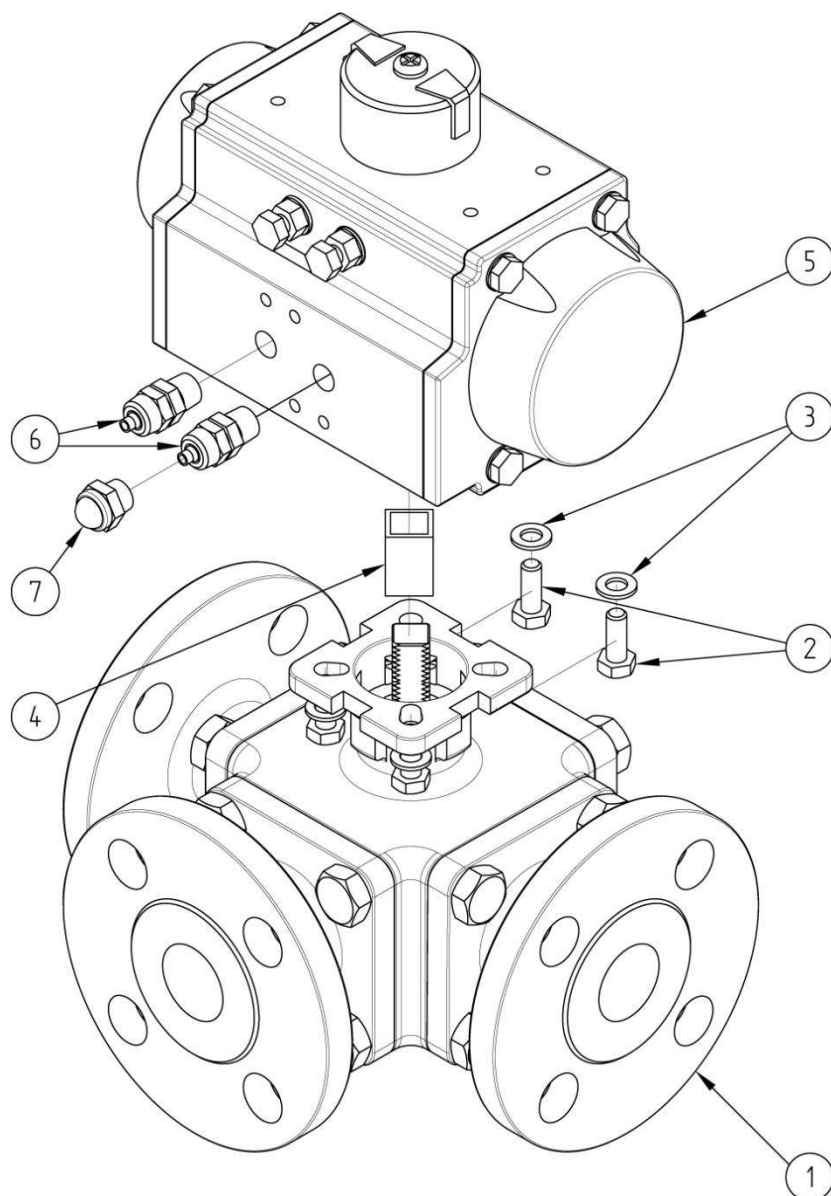
Presión de trabajo: 6 a 8 bar

Temperatura de trabajo: de -20 °C a +80 °C

Material: Aluminio



DN (mm)	DN (pulgadas)	L1 (mm)	L2 (mm)	L3 (mm)	L4 (mm)	Peso (kg)	Referencia simple efecto	Referencia doble efecto
15	1/2"	150	125	148	72	7,50	450240-15SE	450240-15DE
20	3/4"	165	142	164	84	9,00	450240-20SE	-
20	3/4"	165	129	148	72	8,50	-	450240-20DE
25	1"	181	153	164	84	10,50	450240-25SE	450240-25DE
32	1 1/4"	190	157	164	84	12,50	450240-32SE	450240-32DE
40	1 1/2"	212	188	208	96	16,45	450240-40SE	450240-40DE
50	2"	230	195	208	96	25,45	450240-50SE	450240-50DE
65	2 1/2"	290	235	268	123	37,50	450240-65SE	-
65	2 1/2"	290	223	248	108	35,90	-	450240-65DE
80	3"	310	247	268	123	52,50	450240-80SE	450240-80DE
100	4"	352	309	347	151	83,80	450240-100SE	450240-100DE



Punto ref.	Designación	Material	Cantidad
1	VÁLVULA 3 VÍAS CON BRIDAS (58229)	1,4408	1
2	TORNILLO DE FIJACIÓN	INOX	4
3	ARANDELA	INOX	4
4	ACOPLADOR	INOX	0 o 1
5	ACTUADOR NEUMÁTICO (50800)	ALUMINIO	1
6	RACOR NEUMÁTICO DE BOQUILLA	LATÓN NIQUELADO	1 (SE) o 2 (DE)
7	SILENCIADOR	LATÓN NIQUELADO	1 (SE)

Para obtener más información técnica, consulte las siguientes fichas técnicas:

- **58229** : Válvula 3 vías con bridas - paso en L
- **50800SE** : Actuador neumático simple efecto
- **50800DE** : Actuador neumático doble efecto

Béné Inox – 11 Chemin de la Pierre Blanche – 69800 SAINT PRIEST – S.A.S au capital de 240 000 € – SIREN 311 810 287

Tel.: +33 (0)4 78 90 48 22 – Fax: +33 (0)4 78 90 69 59 – www.bene-inox.com – bene@bene-inox.com

La información técnica, ilustraciones y fotografías se proporcionan a título indicativo y no contractual. Algunas pueden variar en función de las tolerancias admitidas en la profesión y de las normas aplicables. Las instrucciones de uso, de montaje y de mantenimiento consisten en simples recomendaciones. Pueden variar, asimismo, en función de las condiciones de uso del producto, del entorno de montaje y de las necesidades del comprador, cuya definición depende exclusivamente de este último.