

# Válvulas de esfera

Ball valves

## Modelo 50222 Válvula de esfera 3 vías H/H/H paso en L (58213) con actuador eléctrico IP66 (50840)



### Características

#### ⇒ Válvula

**Dimensiones:** DN8 a DN50 (1/4" a 2")

**Conexiones:** rosca gas (BSP)

**Presión:** PN63 (1000 lb)

**Temperatura de trabajo:** de -29 °C a +175 °C

**Material:** Inox 316/CF8M

(para las piezas inox. en contacto con el fluido)

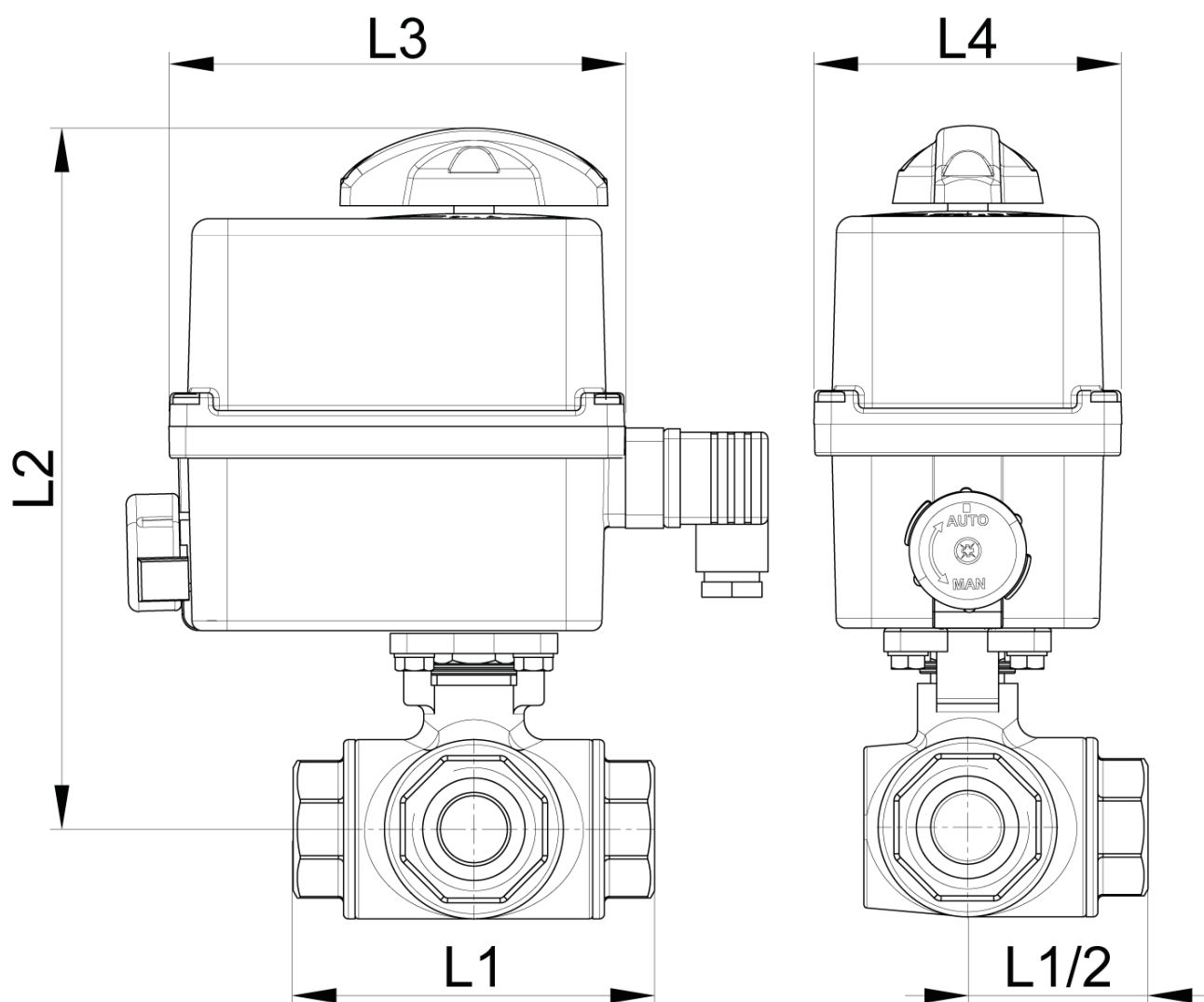
#### ⇒ Actuador eléctrico

**Temperatura de trabajo:** de -10°C a +55°C

Cárter plástico IP66

Indicador visual de posición

Resistencia anticondensación regulada



DN (mm)	DN (pulgadas)	L1 (mm)	L2 (mm)	L3 (mm)	L4 (mm)	Tiempo maniobra (90°) (s)	Peso (kg)	Referencia 100-230V AC y 100-350V DC	Tiempo maniobra (90°) (s)	Referencia 15-30V AC y 12-48V DC
8	1/4"	79	194	136	92	11	1,55	450222-8A	11	450222-8B
10	3/8"	79	194	136	92	11	1,55	450222-10A	11	450222-10B
15	1/2"	79	194	136	92	11	1,55	450222-15A	11	450222-15B
20	3/4"	90	201	136	92	12	2,10	450222-20A	12	450222-20B
25	1"	108	212	136	92	12	2,60	450222-25A	12	450222-25B
32	1"1/4	124	215	136	92	26	3,50	450222-32A1	24	450222-32B1
32	1"1/4	124	239	151	128	7	4,60	450222-32A2	7	450222-32B2
40	1"1/2	135	226	136	92	26	4,60	450222-40A1	24	450222-40B1
40	1"1/2	135	250	151	128	7	5,70	450222-40A2	7	450222-40B2
50	2"	164	259	151	128	12	8,60	450222-50A	12	450222-50B

Actuador eléctrico con carter plástico IP66.

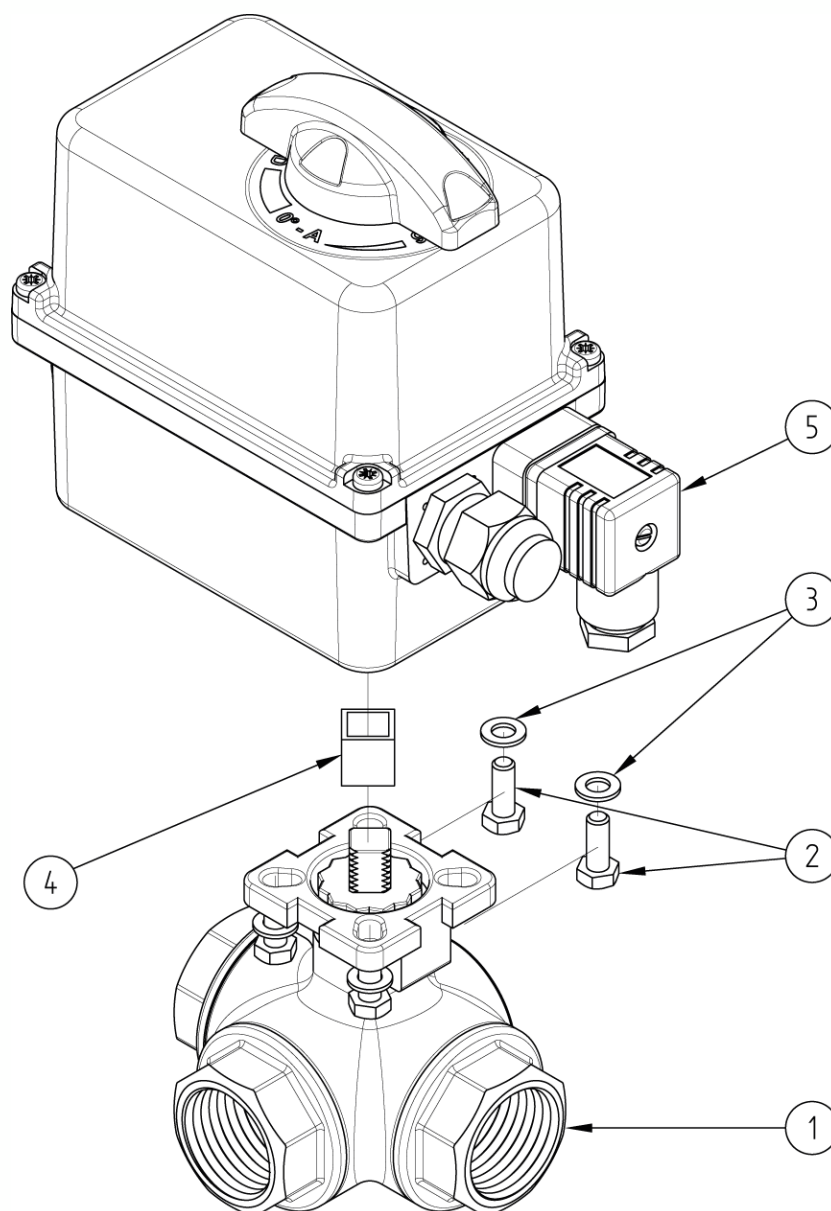
Indicador visual de posición. Accionador manual de emergencia con embrague de seguridad.

Contactos de final de carrera regulables. Limitador de par. Resistencia anticondensación.

Temperatura de servicio del actuador: -10°C a + 55°C

Factor de marcha: 50 %. Número de arranques/hora: 150

Actuador adaptado a una  $\Delta P$  válvula=16 bar máx. Consúltenos para  $\Delta P > 16$  bar. Funcionamiento estándar: Apertura/Cierre a 0/90°



Punto ref.	Designación	Material	Cantidad
1	VÁLVULA 3 VÍAS (58213)	CF8M	1
2	TORNILLO DE FIJACIÓN	INOX	4
3	ARANDELA	INOX	4
4	ACOPLADOR	INOX	0 o 1
5	ACTUADOR ELÉCTRICO (50840)	PLÁSTICO	1

Para obtener más información técnica, consulte las siguientes fichas técnicas:

- **58213** : Válvula 3 vías H/H/H paso en L
- **50840** : Actuador eléctrico 90°- IP66