

# Válvulas de esfera

Ball valves

## Modelo 50184 Válvula de esfera 3 piezas BW (58472) con actuador eléctrico ATEX IP68 Failsafe (50849)



### Características

#### ⇒ Válvula

**Dimensiones:** DN20 a DN50 (3/4" a 2")

**Conexiones:** soldar BW

**Presión:** PN100 (1500 lbs)

**Temperatura de trabajo:** de -29°C a + 200°C

**Material:** Inox 316/CF8M

(para las piezas inox. en contacto con el fluido)

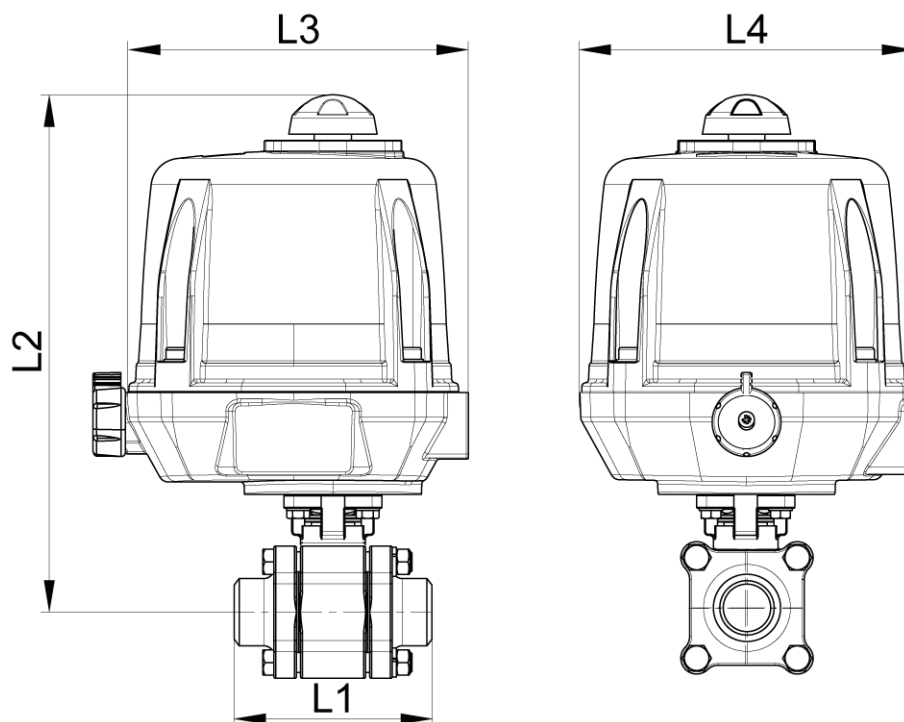
#### ⇒ Actuador eléctrico

**Temperatura de trabajo:** de -10°C a +40°C

Cárter y carcasa de aluminio IP68

Indicador visual de posición

Resistencia anticondensación



DN (mm)	DN (pulgadas)	L1 (mm)	L2 (mm)	L3 (mm)	L4 (mm)	Tiempo maniobra (90°) (s)	Peso (kg)	Referencia 100-230V AC y 100-350V DC	Referencia 15-30V AC y 12-48V DC
20	3/4"	92	244	192	170	7	5,42	450184-20A	450184-20B
25	1"	100	251	192	170	7	5,87	450184-25A	450184-25B
32	1"1/4	110	259	192	170	7	6,50	450184-32A	450184-32B
40	1"1/2	125	264	192	170	15	7,40	450184-40A	450184-40B
50	2"	150	276	192	170	15	8,90	450184-50A	450184-50B

Actuador eléctrico 90° ATEX con cárter y carcasa de aluminio IP68.

Indicador visual de posición. Accionador manual de emergencia con embrague de seguridad. Contactos de final de carrera regulables. Limitador de par. Resistencia anticondensación. Temperatura de servicio del actuador: -10°C a + 40°C

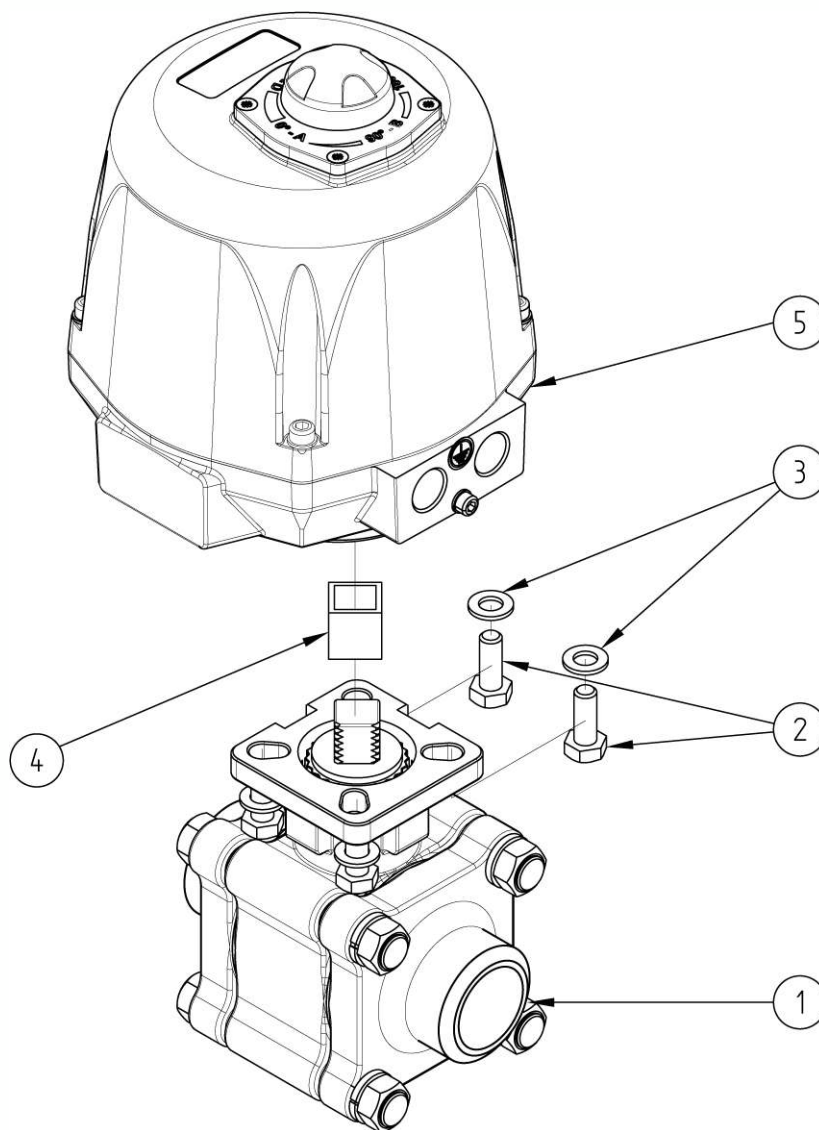
Factor de marcha: 50 %. Número de arranques/hora: 150

Actuador adaptado a una  $\Delta P$  válvula=16 bar máx. Consúltenos para  $\Delta P > 16$  bar.

Versión Failsafe: El bloque de seguridad integrado (tarjeta electrónica + batería) garantiza la vuelta de la válvula a la posición cerrada en caso de corte de corriente.

Trenza de masa (pedido por separado).

Prensaestopas no incluidos.



Punto ref.	Designación	Material	Cantidad
1	VÁLVULA 3 PIEZAS (58472)	CF8M	1
2	TORNILLO DE FIJACIÓN	INOX	4
3	ARANDELA	INOX	4
4	ACOPLADOR	INOX	0 o 1
5	ACTUADOR ELÉCTRICO (50849)	ALUMINIO	1

Para obtener más información técnica, consulte las siguientes fichas técnicas:

- **58472** : Válvula de 3 piezas BW
- **50849** : Actuador eléctrico 90° ATEX con función «Failsafe» - IP68