

# Válvulas de esfera

Ball valves

## Modelo 50175 Válvula de esfera 3 piezas BW (58472) con actuador eléctrico IP68 posicionador (50846)



### Características

#### ⇒ Válvula

**Dimensiones:** DN20 a DN50 (3/4" a 2")

**Conexiones:** soldar BW

**Presión:** PN100 (1500 lb)

**Temperatura de trabajo:** de -29°C a + 200°C

**Material:** Inox 316/CF8M

(para las piezas inox. en contacto con el fluido)

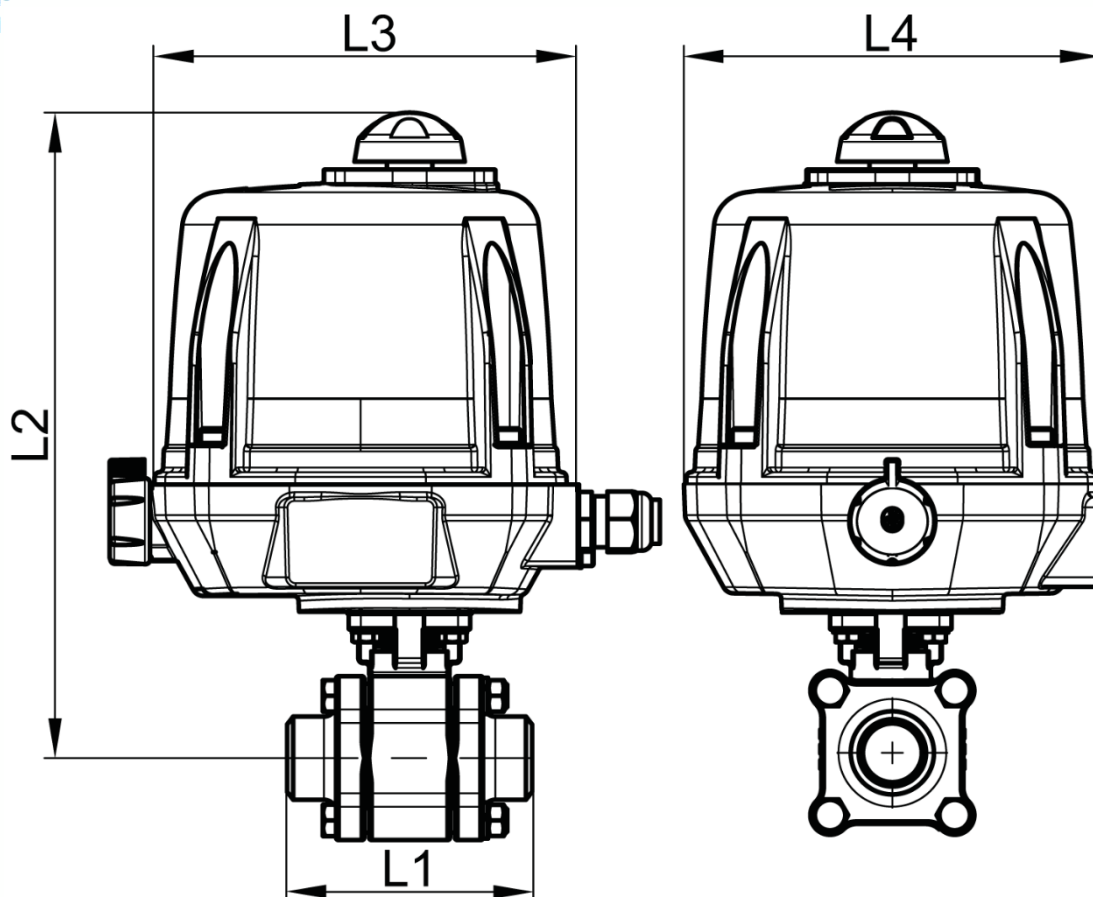
#### ⇒ Actuador eléctrico

**Temperatura de trabajo:** de -20 °C a +70 °C

Cárter aluminio y carcasa de plástico IP68

Indicador visual de posición

Resistencia anticondensación



DN (mm)	DN (pulgadas)	L1 (mm)	L2 (mm)	L3 (mm)	L4 (mm)	Tiempo maniobra (90°) (s)	Peso (kg)	Referencia 100-230V AC y 100-350V DC	Referencia 15-30V AC y 12-48V DC
20	3/4"	92	244	192	170	15	4,52	450175-20A	450175-20B
25	1"	100	251	192	170	15	4,97	450175-25A	450175-25B
32	1"1/4	110	259	192	170	15	5,60	450175-32A	450175-32B
40	1"1/2	125	264	192	170	15	6,50	450175-40A	450175-40B
50	2"	150	276	192	170	20	8,00	450175-50A	450175-50B

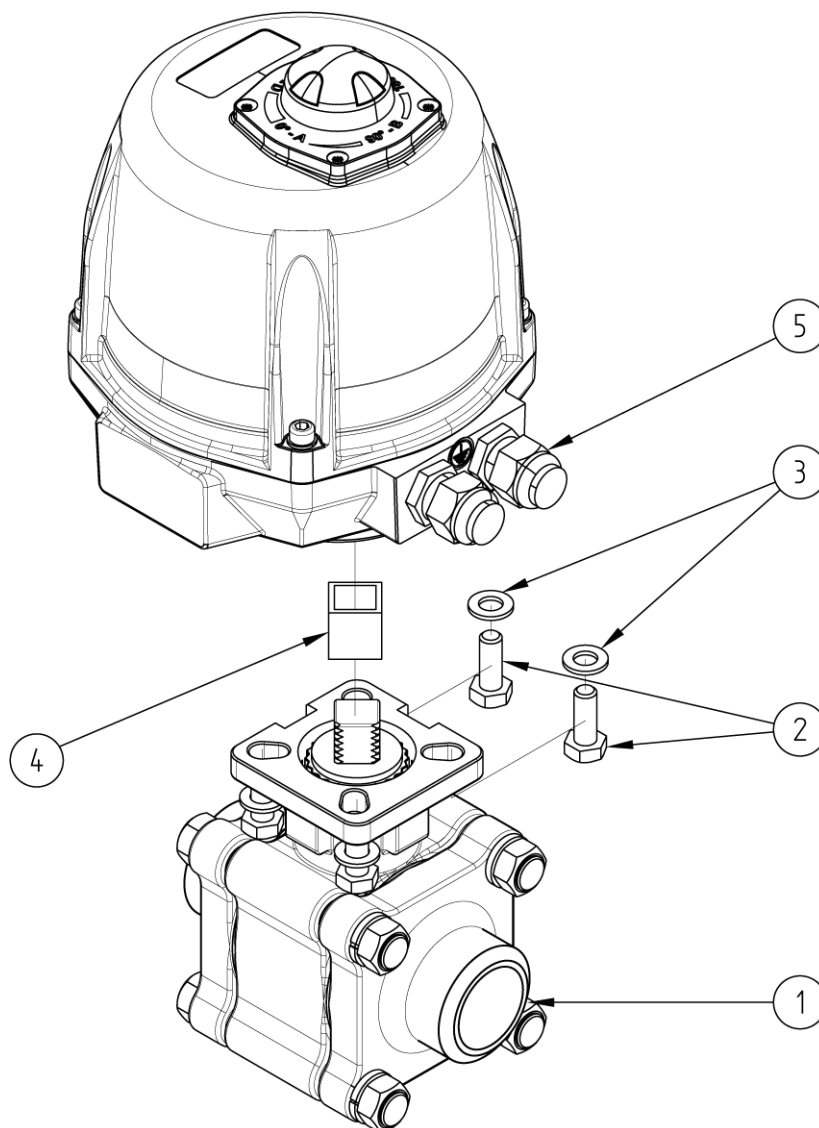
Actuador eléctrico con carter de aluminio y carcasa de plástico IP68.

Indicador visual de posición. Accionador manual de emergencia con embrague de seguridad. Contactos de final de carrera regulables. Limitador de par. Resistencia anticorrosión Temperatura de servicio del actuador: -20°C a + 70°C

Factor de marcha: 50 %. Número de arranques/hora: 150

Actuador adaptado a una  $\Delta P$  válvula=16 bar máx. Consúltenos para  $\Delta P > 16$  bar.

Versión «posicionador»: El módulo de posicionamiento integrado permite pilotar una válvula (regulación de apertura/cierre) con una señal 4-20mA (o 0/10V)



Punto ref.	Designación	Material	Cantidad
1	VÁLVULA 3 PIEZAS (58472)	CF8M	1
2	TORNILLO DE FIJACIÓN	INOX	4
3	ARANDELA	INOX	4
4	ACOPLADOR	INOX	0 o 1
5	ACTUADOR ELÉCTRICO (50846)	ALUMINIO/PLÁSTICO	1

Para obtener más información técnica, consulte las siguientes fichas técnicas:

- **58472** : Válvula de 3 piezas BW
- **50846** : Actuador eléctrico 90° con módulo de posicionamiento 4/20 mA - IP68

**Béné Inox** – 11 Chemin de la Pierre Blanche – 69800 SAINT PRIEST – S.A.S au capital de 240 000 € – SIREN 311 810 287

Tel.: +33 (0)4 78 90 48 22 – Fax: +33 (0)4 78 90 69 59 – [www.bene-inox.com](http://www.bene-inox.com) – [bene@bene-inox.com](mailto:bene@bene-inox.com)

La información técnica, ilustraciones y fotografías se proporcionan a título indicativo y no contractual. Algunas pueden variar en función de las tolerancias admitidas en la profesión y de las normas aplicables. Las instrucciones de uso, de montaje y de mantenimiento consisten en simples recomendaciones. Pueden variar, asimismo, en función de las condiciones de uso del producto, del entorno de montaje y de las necesidades del comprador, cuya definición depende exclusivamente de este último.