

Válvulas de esfera

Ball valves

Modelo 50174 Válvula de esfera 3 piezas SW (58471) con actuador eléctrico IP68 posicionador (50846)



Características

⇒ Válvula

Dimensiones: DN20 a DN50 (3/4" a 2")

Conexiones: soldar SW

Presión: PN100 (1500 lb)

Temperatura de trabajo: de -29°C a + 200°C

Material: Inox 316/CF8M

(para las piezas inox. en contacto con el fluido)

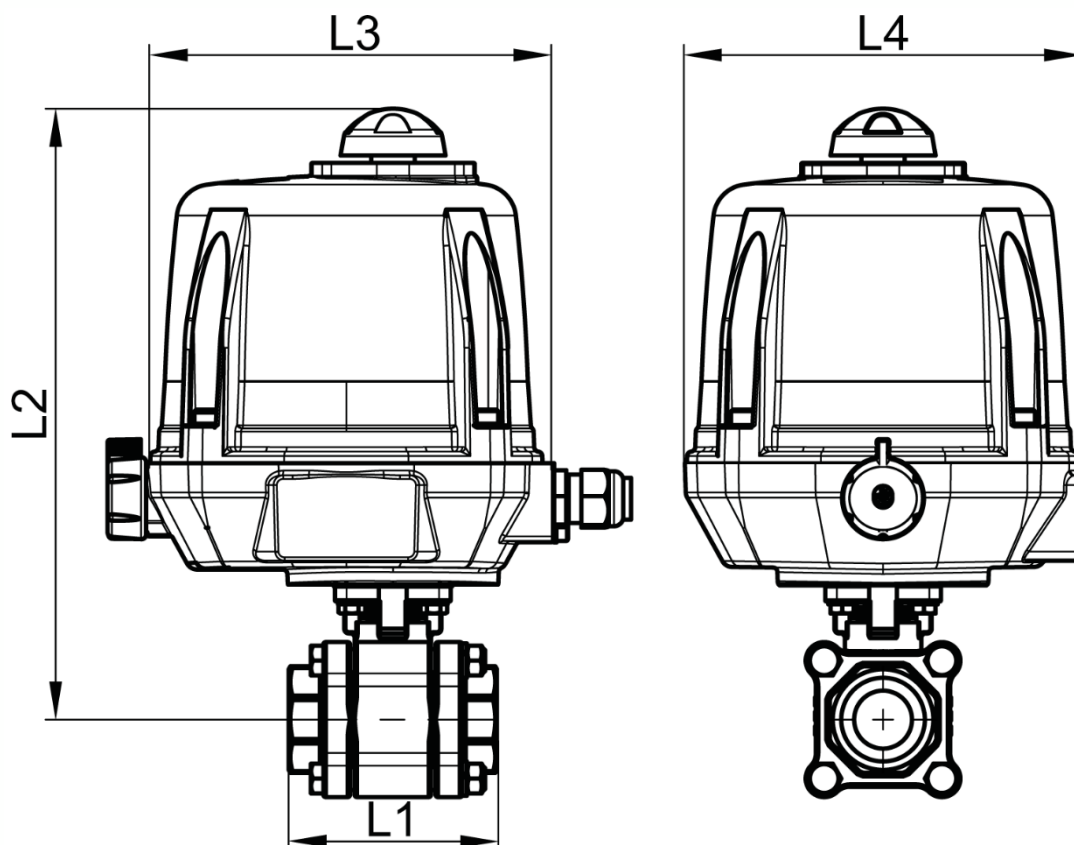
⇒ Actuador eléctrico

Temperatura de trabajo: de -20 °C a +70 °C

Cárter aluminio y carcasa de plástico IP68

Indicador visual de posición

Resistencia anticondensación



DN (mm)	DN (pulgadas)	L1 (mm)	L2 (mm)	L3 (mm)	L4 (mm)	Tiempo maniobra (90°) (s)	Peso (kg)	Referencia 100-230V AC y 100-350V DC	Referencia 15-30V AC y 12-48V DC
20	3/4"	81	244	192	170	15	4,52	450174-20A	450174-20B
25	1"	90	251	192	170	15	4,97	450174-25A	450174-25B
32	1"1/4	110	259	192	170	15	5,60	450174-32A	450174-32B
40	1"1/2	122	264	192	170	15	6,50	450174-40A	450174-40B
50	2"	140	276	192	170	20	8,00	450174-50A	450174-50B

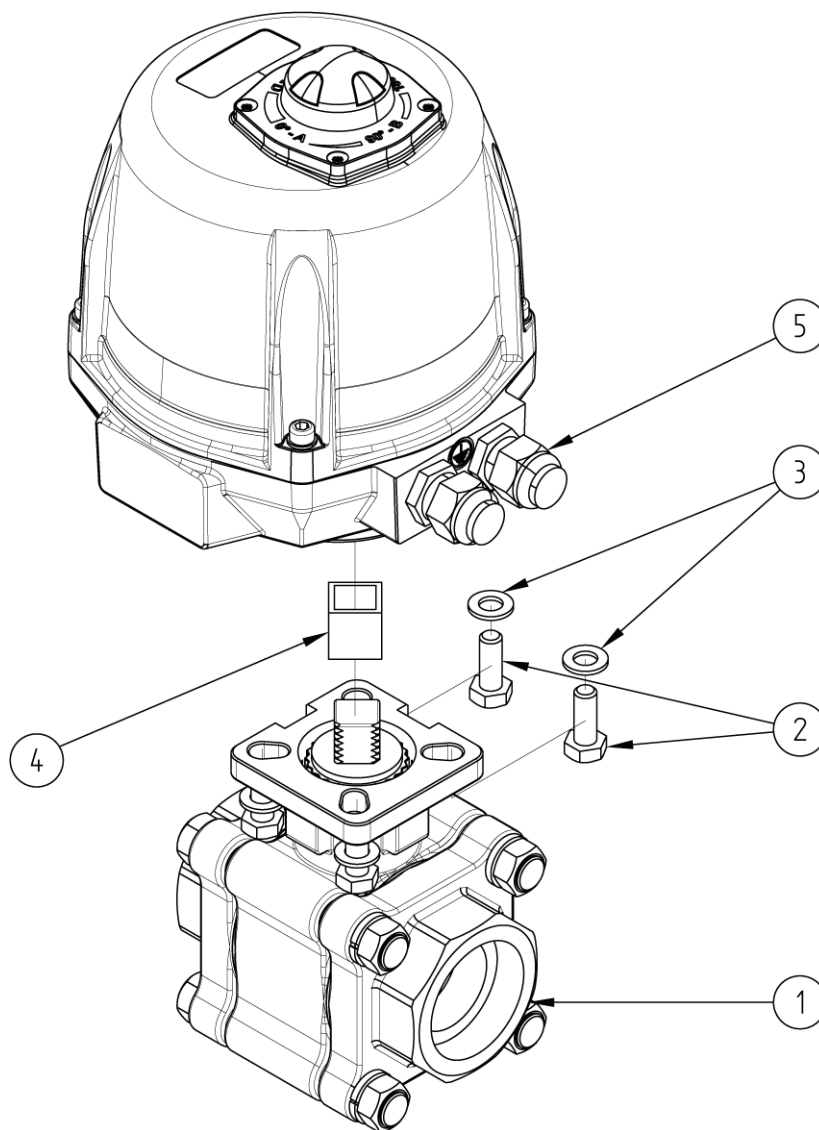
Actuador eléctrico con carter de aluminio y carcasa de plástico IP68.

Indicador visual de posición. Accionador manual de emergencia con embrague de seguridad. Contactos de final de carrera regulables. Limitador de par. Resistencia anticondensación. Temperatura de servicio del actuador: -20°C a + 70°C

Factor de marcha: 50 %. Número de arranques/hora: 150

Actuador adaptado a una ΔP válvula=16 bar máx. Consúltenos para $\Delta P > 16$ bar.

Versión «posicionador»: El módulo de posicionamiento integrado permite pilotar una válvula (regulación de apertura/cierre) con una señal 4-20mA (o 0/10V)



Punto ref.	Designación	Material	Cantidad
1	VÁLVULA 3 PIEZAS (58471)	CF8M	1
2	TORNILLO DE FIJACIÓN	INOX	4
3	ARANDELA	INOX	4
4	ACOPLADOR	INOX	0 o 1
5	ACTUADOR ELÉCTRICO (50846)	ALUMINIO/PLÁSTICO	1

Para obtener más información técnica, consulte las siguientes fichas técnicas:

- **58471** : Válvula de 3 piezas SW
- **50846** : Actuador eléctrico 90° con módulo de posicionamiento 4/20 mA - IP68