

Válvulas de esfera

Ball valves

Modelo 50172 Válvula de esfera 3 piezas BW (58472) con actuador eléctrico IP68 Failsafe (50845)



Características

⇒ Válvula

Dimensiones: DN20 a DN50 (3/4" a 2")

Conexiones: soldar BW

Presión: PN100 (1500 lb)

Temperatura de trabajo: de -29°C a + 200°C

Material: Inox 316/CF8M

(para las piezas inox. en contacto con el fluido)

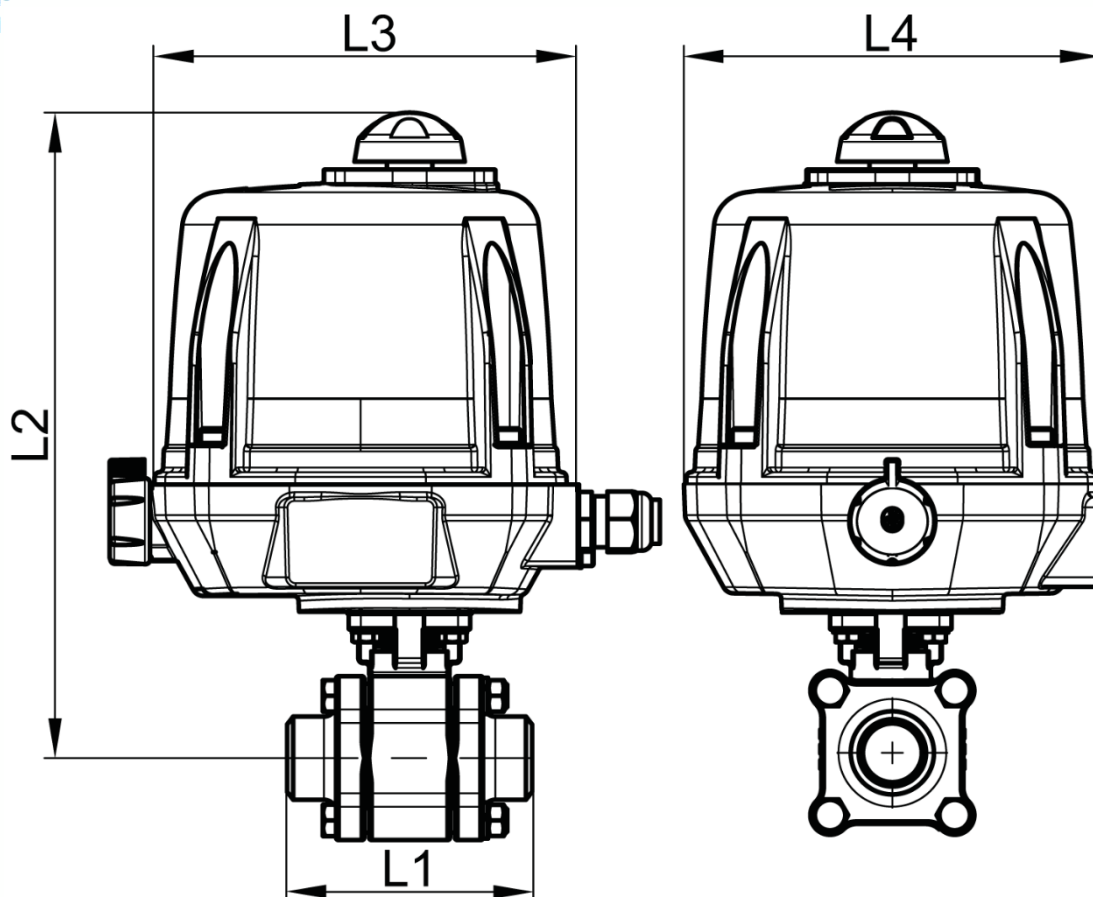
⇒ Actuador eléctrico

Temperatura de trabajo: de -20 °C a +70 °C

Cárter aluminio y carcasa de plástico IP68

Indicador visual de posición

Resistencia anticondensación



DN (mm)	DN (pulgadas)	L1 (mm)	L2 (mm)	L3 (mm)	L4 (mm)	Tiempo maniobra (90°) (s)	Peso (kg)	Referencia 100-230V AC y 100-350V DC	Referencia 15-30V AC y 12-48V DC
20	3/4"	92	244	192	170	7	4,52	450172-20A	450172-20B
25	1"	100	251	192	170	7	4,97	450172-25A	450172-25B
32	1"1/4	110	259	192	170	7	5,60	450172-32A	450172-32B
40	1"1/2	125	264	192	170	15	6,50	450172-40A	450172-40B
50	2"	150	276	192	170	15	8,00	450172-50A	450172-50B

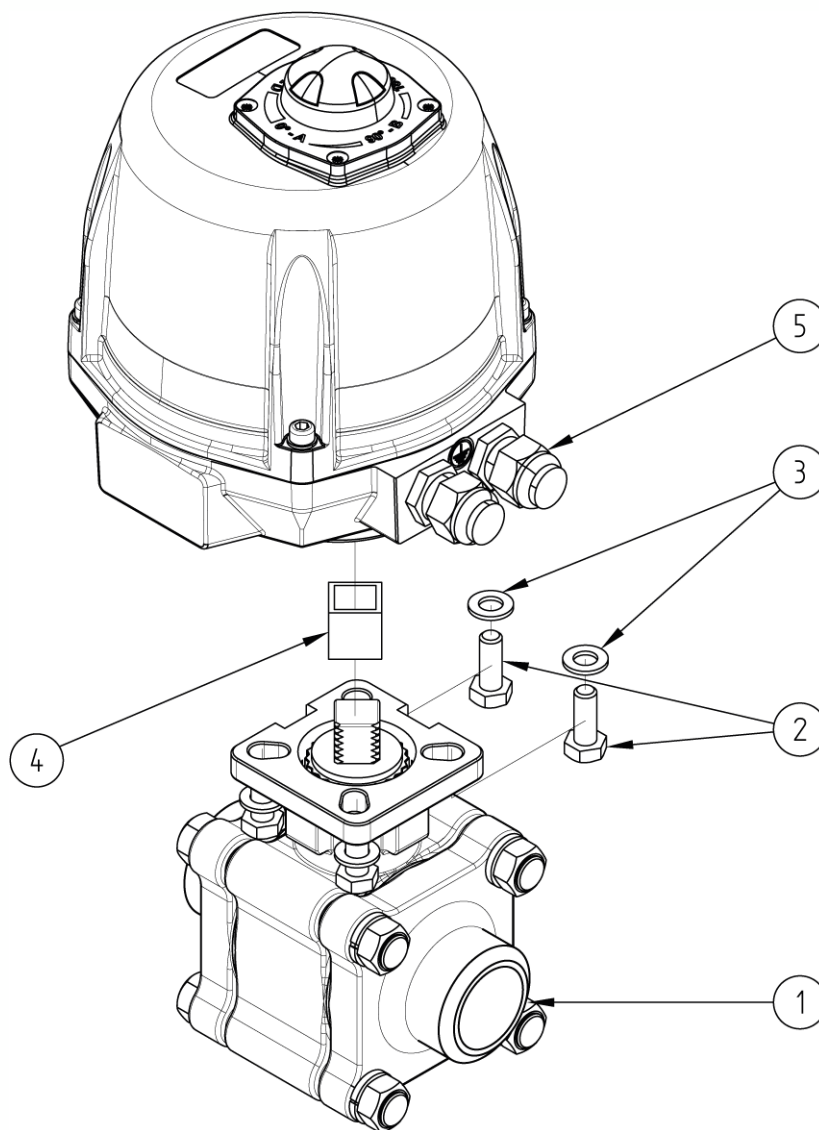
Actuador eléctrico con carter de aluminio y carcasa de plástico IP68.

Indicador visual de posición. Accionador manual de emergencia con embrague de seguridad. Contactos de final de carrera regulables. Limitador de par. Resistencia anticondensación. Temperatura de servicio del actuador: -10°C a + 40°C

Factor de marcha: 50 %. Número de arranques/hora: 150

Actuador adaptado a una ΔP válvula=16 bar máx. Consúltenos para $\Delta P > 16$ bar.

Versión Failsafe: El bloque de seguridad integrado (tarjeta electrónica + batería) garantiza la vuelta de la válvula a la posición cerrada en caso de corte de corriente.



Punto ref.	Designación	Material	Cantidad
1	VÁLVULA 3 PIEZAS (58472)	CF8M	1
2	TORNILLO DE FIJACIÓN	INOX	4
3	ARANDELA	INOX	4
4	ACOPLADOR	INOX	0 o 1
5	ACTUADOR ELÉCTRICO (50845)	ALUMINIO/PLÁSTICO	1

Para obtener más información técnica, consulte las siguientes fichas técnicas:

- **58472** : Válvula de 3 piezas BW
- **50845** : Actuador eléctrico 90° con función «Failsafe» - IP68

Béné Inox – 11 Chemin de la Pierre Blanche – 69800 SAINT PRIEST – S.A.S au capital de 240 000 € – SIREN 311 810 287

Tel.: +33 (0)4 78 90 48 22 – Fax: +33 (0)4 78 90 69 59 – www.bene-inox.com – bene@bene-inox.com

La información técnica, ilustraciones y fotografías se proporcionan a título indicativo y no contractual. Algunas pueden variar en función de las tolerancias admitidas en la profesión y de las normas aplicables. Las instrucciones de uso, de montaje y de mantenimiento consisten en simples recomendaciones. Pueden variar, asimismo, en función de las condiciones de uso del producto, del entorno de montaje y de las necesidades del comprador, cuya definición depende exclusivamente de este último.