

Válvulas de esfera

Ball valves

Modelo 50161 Válvula de esfera 3 piezas H/H (58463) con actuador eléctrico IP66 posicionador (50842)



⇒ Válvula

Dimensiones: DN8 a DN50 (1/4" a 2")

Conexiones: rosca gas (BSP)

Presión: PN100 (1500 lb)

Temperatura de trabajo: de -29°C a + 200°C

Material: Inox 316/CF8M

(para las piezas inox. en contacto con el fluido)

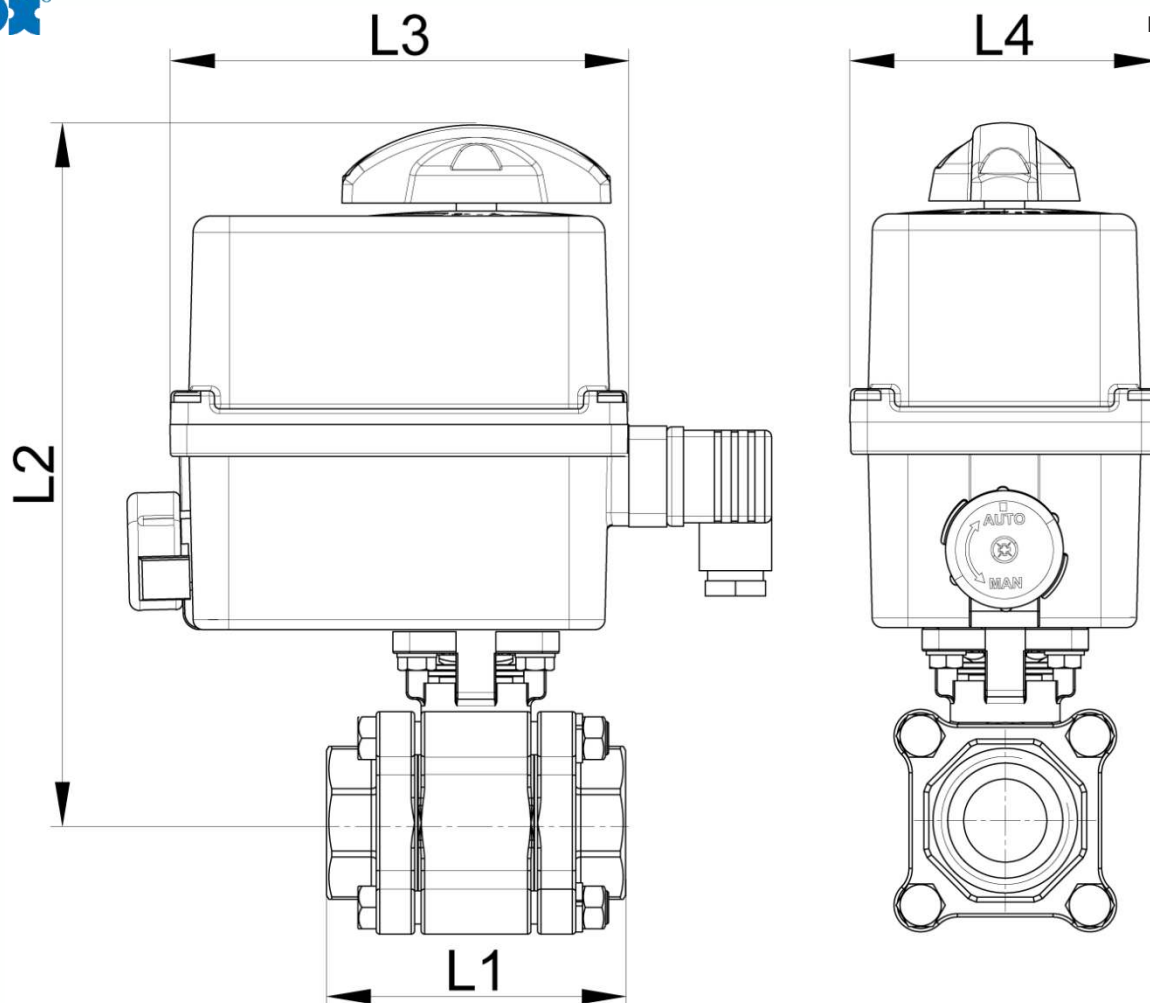
⇒ Actuador eléctrico

Temperatura de trabajo: de -10°C a +55°C

Cárter plástico IP66

Indicador visual de posición

Resistencia anticondensación regulada



| DN (mm) | DN (pulgadas) | L1 (mm) | L2 (mm) | L3 (mm) | L4 (mm) | Tiempo maniobra (90°) (s) | Peso (kg) | Referencia 100-230V AC y 100-350V DC | Tiempo maniobra (90°) (s) | Referencia 15-30V AC y 12-48V DC |
|------------|------------------|------------|------------|------------|------------|------------------------------------|--------------|--------------------------------------------|------------------------------------|----------------------------------------|
| 8 | 1/4" | 75 | 195 | 136 | 92 | 25 | 1,85 | 450161-8A | 25 | 450161-8B |
| 10 | 3/8" | 75 | 195 | 136 | 92 | 25 | 1,92 | 450161-10A | 25 | 450161-10B |
| 15 | 1/2" | 75 | 195 | 136 | 92 | 25 | 1,98 | 450161-15A | 25 | 450161-15B |
| 20 | 3/4" | 81 | 195 | 136 | 92 | 25 | 2,22 | 450161-20A | 25 | 450161-20B |
| 25 | 1" | 90 | 226 | 151 | 128 | 40 | 3,77 | 450161-25A | 41 | 450161-25B |
| 32 | 1"1/4 | 110 | 234 | 151 | 128 | 79 | 4,40 | 450161-32A | 79 | 450161-32B |
| 40 | 1"1/2 | 122 | 239 | 151 | 128 | 119 | 5,30 | 450161-40A | 119 | 450161-40B |
| 50 | 2" | 140 | 251 | 151 | 128 | 119 | 6,80 | 450161-50A | 119 | 450161-50B |

Actuador eléctrico con carter plástico IP66.

Indicador visual de posición. Accionador manual de emergencia con embrague de seguridad.

Contactos de final de carrera regulables. Limitador de par. Resistencia anticondensación.

Temperatura de servicio del actuador: -10 °C a +55 °C (salvo versión Failsafe: -10 °C a +40 °C) Factor de marcha: 50 %. Número de arranques/hora: 150

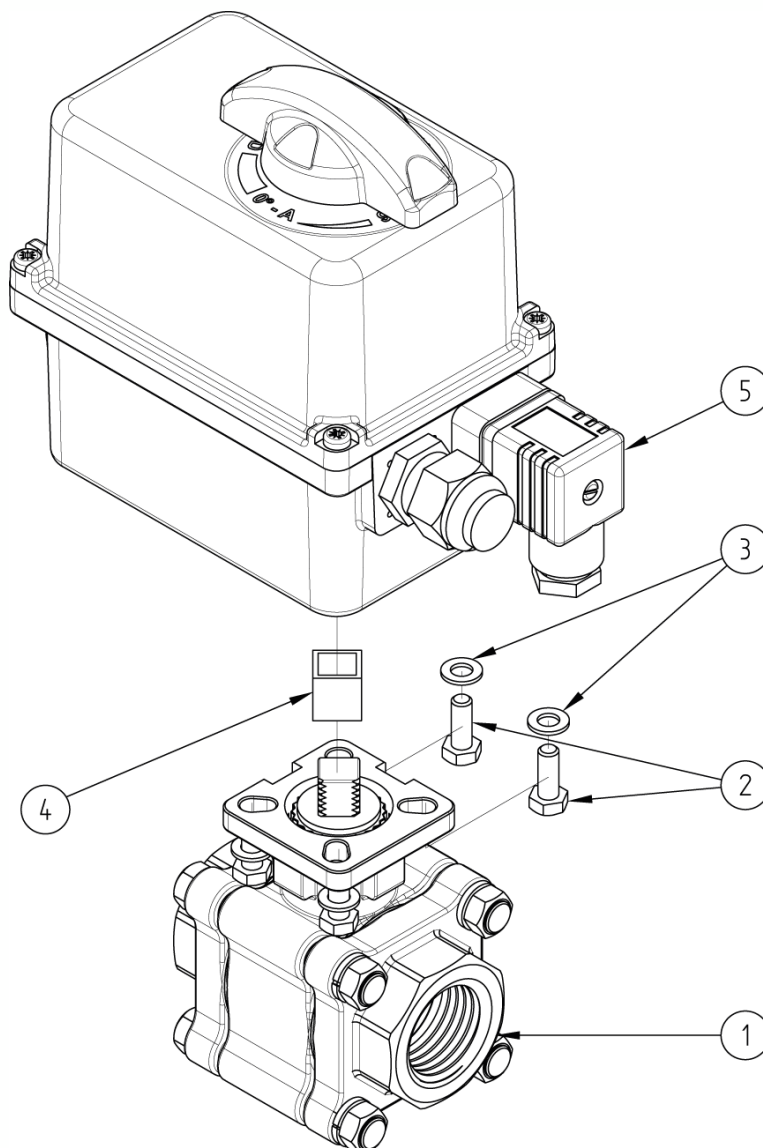
Actuador adaptado a una ΔP válvula=16 bar máx. Consúltenos para $\Delta P > 16$ bar.

Versión «posicionador»: El módulo de posicionamiento integrado permite pilotar una válvula (regulación de apertura/cierre) con una señal 4-20mA (o 0/10V)

Béné Inox – 11 Chemin de la Pierre Blanche – 69800 SAINT PRIEST – S.A.S au capital de 240 000 € – SIREN 311 810 287

Tel.: +33 (0)4 78 90 48 22 – Fax: +33 (0)4 78 90 69 59 – www.bene-inox.com – bene@bene-inox.com

La información técnica, ilustraciones y fotografías se proporcionan a título indicativo y no contractual. Algunas pueden variar en función de las tolerancias admitidas en la profesión y de las normas aplicables. Las instrucciones de uso, de montaje y de mantenimiento consisten en simples recomendaciones. Pueden variar, asimismo, en función de las condiciones de uso del producto, del entorno de montaje y de las necesidades del comprador, cuya definición depende exclusivamente de este último.



| Punto ref. | Designación | Material | Cantidad |
|------------|----------------------------|----------|----------|
| 1 | VÁLVULA 3 PIEZAS (58463) | CF8M | 1 |
| 2 | TORNILLO DE FIJACIÓN | INOX | 4 |
| 3 | ARANDELA | INOX | 4 |
| 4 | ACOPLADOR | INOX | 0 o 1 |
| 5 | ACTUADOR ELÉCTRICO (50842) | PLÁSTICO | 1 |

Para obtener más información técnica, consulte las siguientes fichas técnicas:

- **58463** : Válvula 3 piezas hembra/hembra
- **50842** : Actuador eléctrico 90° con módulo de posicionamiento 4/20 mA - IP66

Béné Inox – 11 Chemin de la Pierre Blanche – 69800 SAINT PRIEST – S.A.S au capital de 240 000 € – SIREN 311 810 287

Tel.: +33 (0)4 78 90 48 22 – Fax: +33 (0)4 78 90 69 59 – www.bene-inox.com – bene@bene-inox.com

La información técnica, ilustraciones y fotografías se proporcionan a título indicativo y no contractual. Algunas pueden variar en función de las tolerancias admitidas en la profesión y de las normas aplicables. Las instrucciones de uso, de montaje y de mantenimiento consisten en simples recomendaciones. Pueden variar, asimismo, en función de las condiciones de uso del producto, del entorno de montaje y de las necesidades del comprador, cuya definición depende exclusivamente de este último.