

# Válvulas de esfera

Ball valves

## Modelo 50158 Válvula de esfera 3 piezas H/H (58463) con actuador eléctrico IP66 Failsafe (50841)



### Características

#### ⇒ Válvula

**Dimensiones:** DN8 a DN50 (1/4" a 2")

**Conexiones:** rosca gas (BSP)

**Presión:** PN100 (1500 lb)

**Temperatura de trabajo:** de -29°C a + 200°C

**Material:** Inox 316/CF8M

(para las piezas inox. en contacto con el fluido)

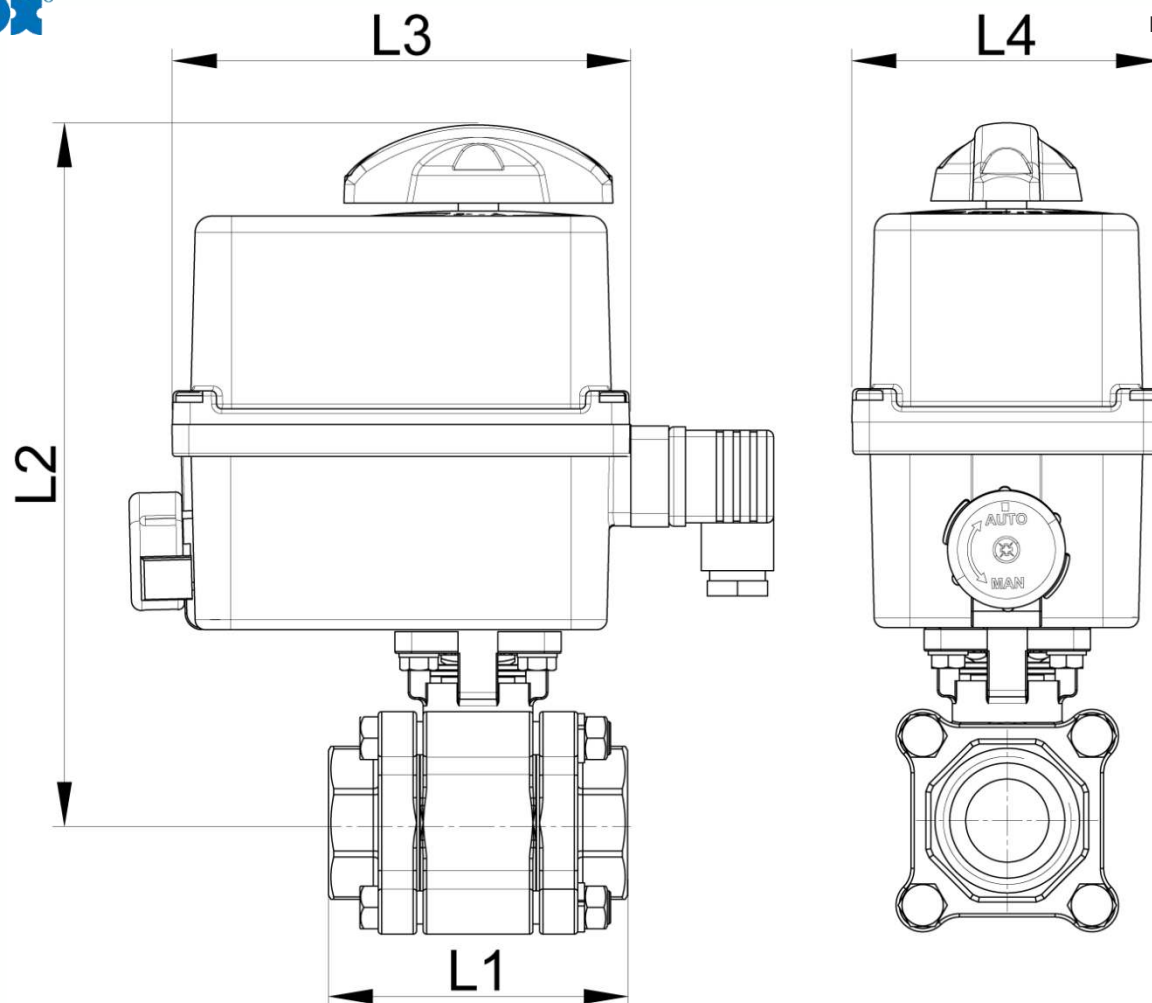
#### ⇒ Actuador eléctrico

**Temperatura de trabajo:** de -10°C a +40°C

Cárter plástico IP66

Indicador visual de posición

Resistencia anticondensación regulada



DN (mm)	DN (pulgadas)	L1 (mm)	L2 (mm)	L3 (mm)	L4 (mm)	Tiempo maniobra (90°) (s)	Peso (kg)	Referencia 100-230V AC y 100-350V DC	Tiempo maniobra (90°) (s)	Referencia 15-30V AC y 12-48V DC
8	1/4"	75	195	136	92	12	1,85	450158-8A	12	450158-8B
10	3/8"	75	195	136	92	12	1,92	450158-10A	12	450158-10B
15	1/2"	75	195	136	92	12	1,98	450158-15A	12	450158-15B
20	3/4"	81	195	136	92	12	2,22	450158-20A	12	450158-20B
25	1"	90	226	151	128	7	2,67	450158-25A	7	450158-25B
32	1"1/4	110	234	151	128	7	4,40	450158-32A	7	450158-32B
40	1"1/2	122	239	151	128	12	5,30	450158-40A	12	450158-40B
50	2"	140	251	151	128	23	6,80	450158-50A	22	450158-50B

Actuador eléctrico con carter plástico IP66.

Indicador visual de posición. Accionador manual de emergencia con embrague de seguridad.

Contactos de final de carrera regulables. Limitador de par. Resistencia anticondensación.

Temperatura de servicio del actuador: -10°C a +55°C (salvo versión Failsafe: -10°C a +40°C)

Factor de marcha: 50 %. Número de arranques/hora: 150

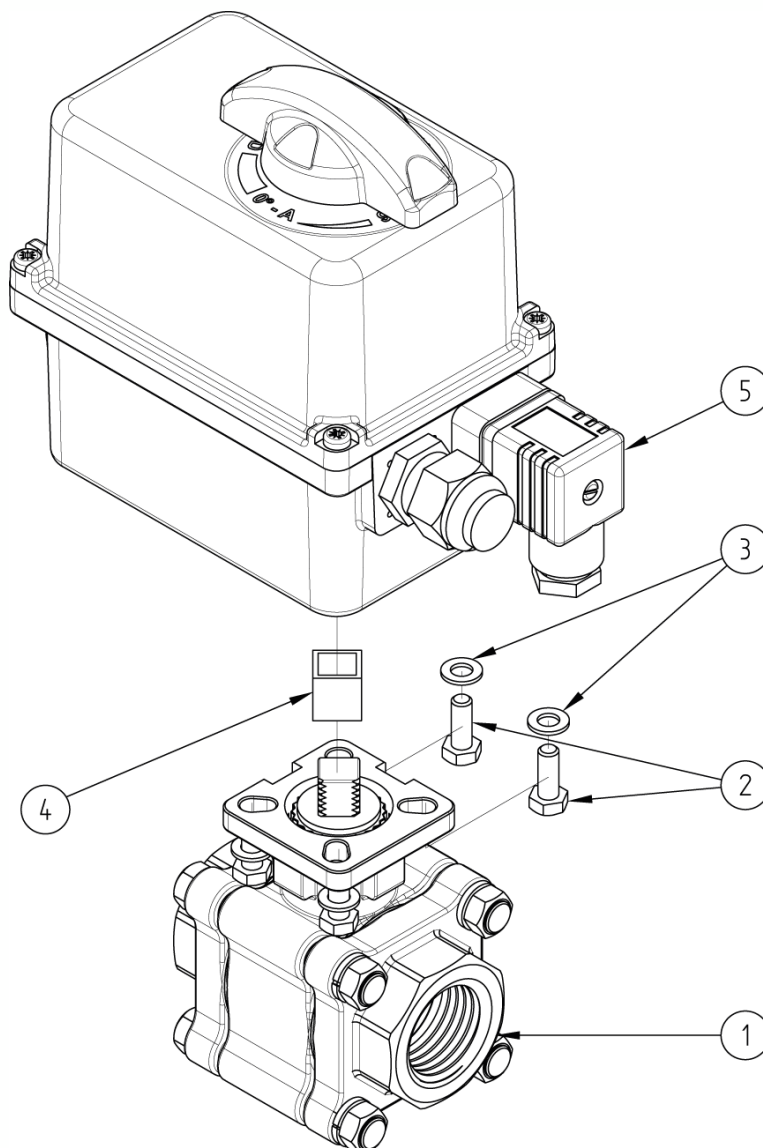
Actuador adaptado a una  $\Delta P$  válvula=16 bar máx. Consúltenos para  $\Delta P > 16$  bar.

Versión Failsafe: El bloque de seguridad integrado (tarjeta electrónica + batería) garantiza la vuelta de la válvula a la posición cerrada en caso de corte de corriente.

**Béné Inox** – 11 Chemin de la Pierre Blanche – 69800 SAINT PRIEST – S.A.S au capital de 240 000 € – SIREN 311 810 287

Tel.: +33 (0)4 78 90 48 22 – Fax: +33 (0)4 78 90 69 59 – [www.bene-inox.com](http://www.bene-inox.com) – [bene@bene-inox.com](mailto:bene@bene-inox.com)

La información técnica, ilustraciones y fotografías se proporcionan a título indicativo y no contractual. Algunas pueden variar en función de las tolerancias admitidas en la profesión y de las normas aplicables. Las instrucciones de uso, de montaje y de mantenimiento consisten en simples recomendaciones. Pueden variar, asimismo, en función de las condiciones de uso del producto, del entorno de montaje y de las necesidades del comprador, cuya definición depende exclusivamente de este último.



Punto ref.	Designación	Material	Cantidad
1	VÁLVULA 3 PIEZAS (58463)	CF8M	1
2	TORNILLO DE FIJACIÓN	INOX	4
3	ARANDELA	INOX	4
4	ACOPLADOR	INOX	0 o 1
5	ACTUADOR ELÉCTRICO (50841)	PLÁSTICO	1

Para obtener más información técnica, consulte las siguientes fichas técnicas:

- **58463** : Válvula 3 piezas hembra/hembra
- **50841** : Actuador eléctrico 90° con función «Failsafe» - IP66

**Béné Inox** – 11 Chemin de la Pierre Blanche – 69800 SAINT PRIEST – S.A.S au capital de 240 000 € – SIREN 311 810 287

Tel.: +33 (0)4 78 90 48 22 – Fax: +33 (0)4 78 90 69 59 – [www.bene-inox.com](http://www.bene-inox.com) – [bene@bene-inox.com](mailto:bene@bene-inox.com)

La información técnica, ilustraciones y fotografías se proporcionan a título indicativo y no contractual. Algunas pueden variar en función de las tolerancias admitidas en la profesión y de las normas aplicables. Las instrucciones de uso, de montaje y de mantenimiento consisten en simples recomendaciones. Pueden variar, asimismo, en función de las condiciones de uso del producto, del entorno de montaje y de las necesidades del comprador, cuya definición depende exclusivamente de este último.