

# Válvulas de esfera

Ball valves

## Modelo 50148 Válvula de esfera 3 piezas BW (58472) con actuador eléctrico IP65 (50835)



### Características

#### ⇒ Válvula

**Dimensiones:** DN8 a DN50 (1/4" a 2")

**Conexiones:** soldar BW

**Presión:** PN100 (1500 lb)

**Temperatura de trabajo:** de -29°C a + 200°C

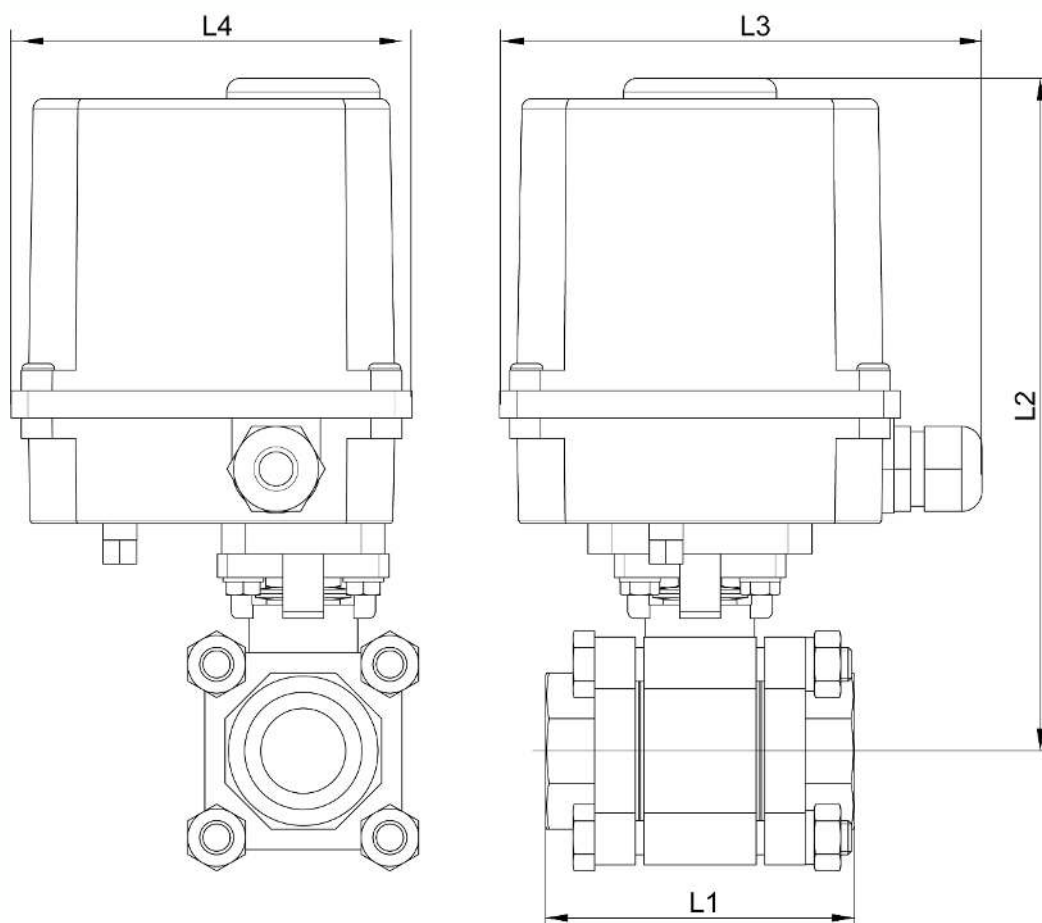
**Material:** Inox 316/CF8M

(para las piezas inox. en contacto con el fluido)

#### ⇒ Servomotor eléctrico

**Temperatura de trabajo:** de -10 °C a +50 °C

**Material:** Plástico



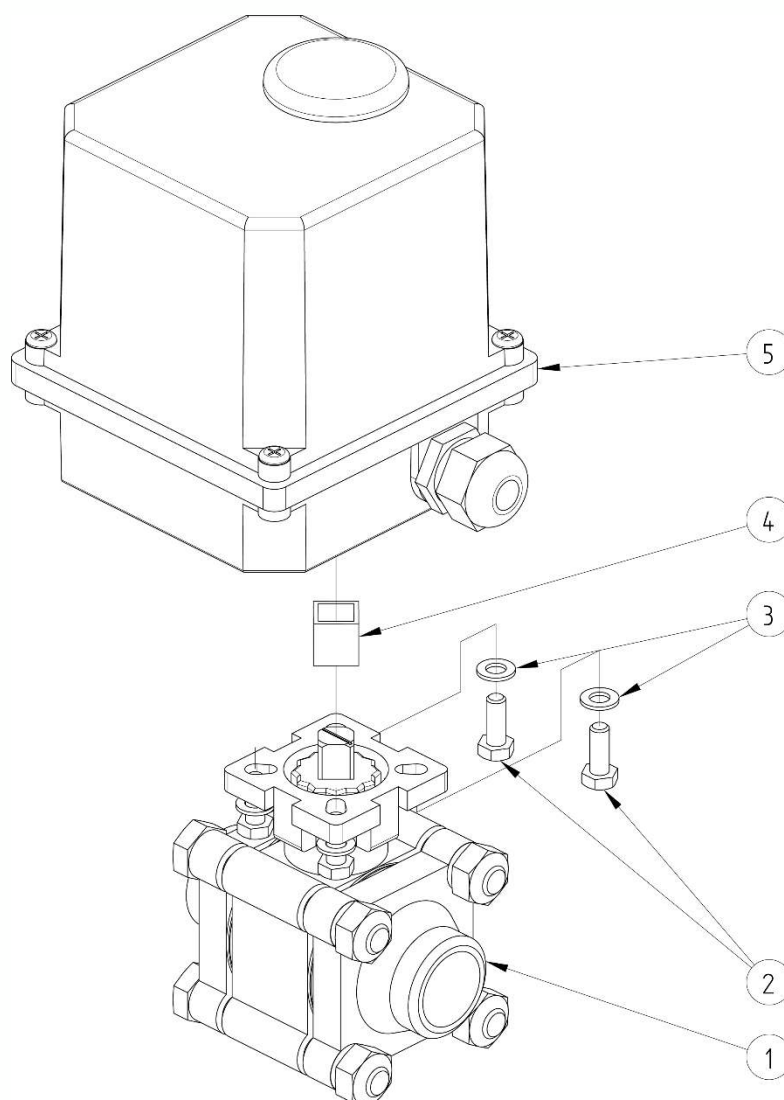
DN (mm)	DN (pulgadas)	L1 (mm)	L2 (mm)	L3 (mm)	L4 (mm)	Tiempo de maniobra (s)	Peso (kg)	Referenci a 230V 50Hz
8	1/4"	70	186	143	118	10	2,25	450148-8A
10	3/8"	70	186	143	118	10	2,32	450148-10A
15	1/2"	75	186	143	118	10	2,38	450148-15A
20	3/4"	92	186	143	118	10	2,62	450148-20A
25	1"	100	193	143	118	10	3,07	450148-25A
32	1"1/4	110	201	143	118	10	3,70	450148-32A
40	1"1/2	125	206	143	118	10	4,60	450148-40A
50	2"	150	242	204	165	8	8,70	450148-50A

DN (mm)	DN (pulgadas)	Tiempo de maniobra (s)	Referenci a 24V 50Hz	Tiempo de maniobra (s)	Referenci a 24V DC
8	1/4"	15	450148-8B	16	450148-8C
10	3/8"	15	450148-10B	16	450148-10C
15	1/2"	15	450148-15B	16	450148-15C
20	3/4"	15	450148-20B	16	450148-20C
25	1"	15	450148-25B	16	450148-25C
32	1"1/4	15	450148-32B	16	450148-32C
40	1"1/2	15	450148-40B	16	450148-40C

**Béné Inox** – 11 Chemin de la Pierre Blanche – 69800 SAINT PRIEST – S.A.S au capital de 240 000 € – SIREN 311 810 287

Tel.: +33 (0)4 78 90 48 22 – Fax: +33 (0)4 78 90 69 59 – [www.bene-inox.com](http://www.bene-inox.com) – [bene@bene-inox.com](mailto:bene@bene-inox.com)

La información técnica, ilustraciones y fotografías se proporcionan a título indicativo y no contractual. Algunas pueden variar en función de las tolerancias admitidas en la profesión y de las normas aplicables. Las instrucciones de uso, de montaje y de mantenimiento consisten en simples recomendaciones. Pueden variar, asimismo, en función de las condiciones de uso del producto, del entorno de montaje y de las necesidades del comprador, cuya definición depende exclusivamente de este último.



Punto ref.	Designación	Material	Cantidad
1	VÁLVULA 3 PIEZAS (58472)	CF8M	1
2	TORNILLO DE FIJACIÓN	INOX	4
3	ARANDELA	INOX	4
4	ACOPLADOR	INOX	0 o 1
5	SERVOMOTOR ELÉCTRICO (50835)	PLÁSTICO	1

Para obtener más información técnica, consulte las siguientes fichas técnicas:

- **58472** : Válvula 3 piezas soldar BW
- **50835** : Servomotor eléctrico