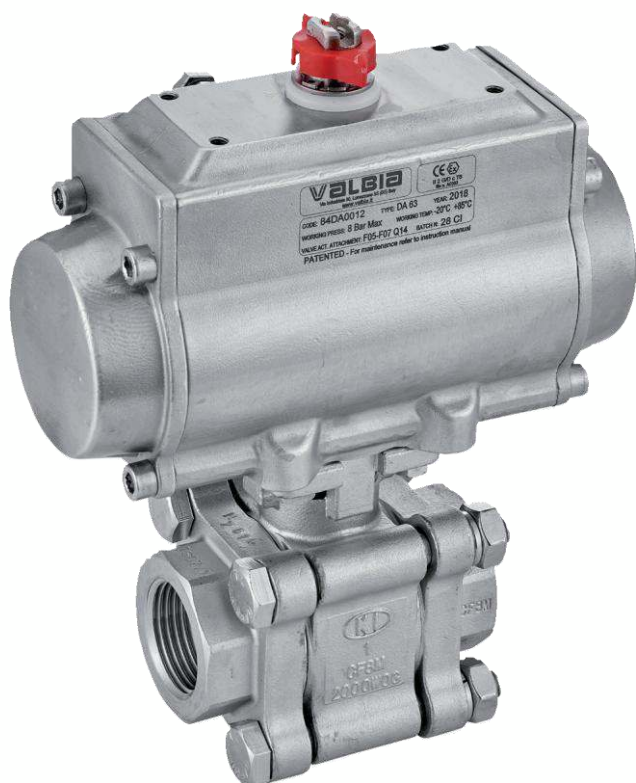


# Válvulas de esfera

Ball valves

## Modelo 50143 Válvula de esfera 3 piezas H/H (58463) con actuador neumático de acero inoxidable (50802)



### Características

#### ⇒ Válvula

**Dimensiones:** DN8 a DN50 (1/4" a 2")

**Conexiones:** rosca gas (BSP)

**Presión:** PN100 (1500 lb)

**Temperatura de trabajo:** de -29°C a + 200°C

**Material:** Inox 316/CF8M

(para las piezas inox. en contacto con el fluido)

#### ⇒ Actuador neumático

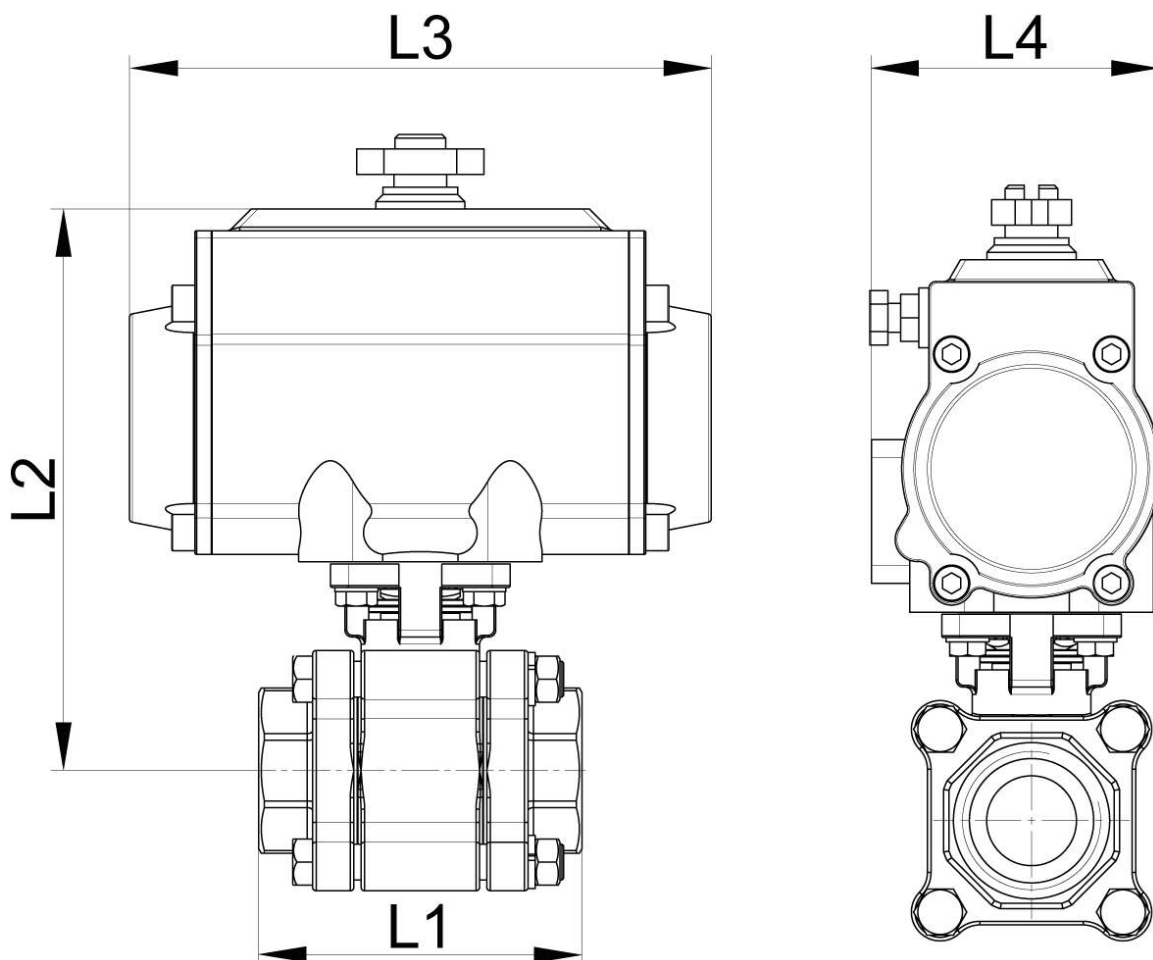
**Conexiones aire:** 1/8" (VP50 a VP88) o

1/4" (VP100 a VP200)

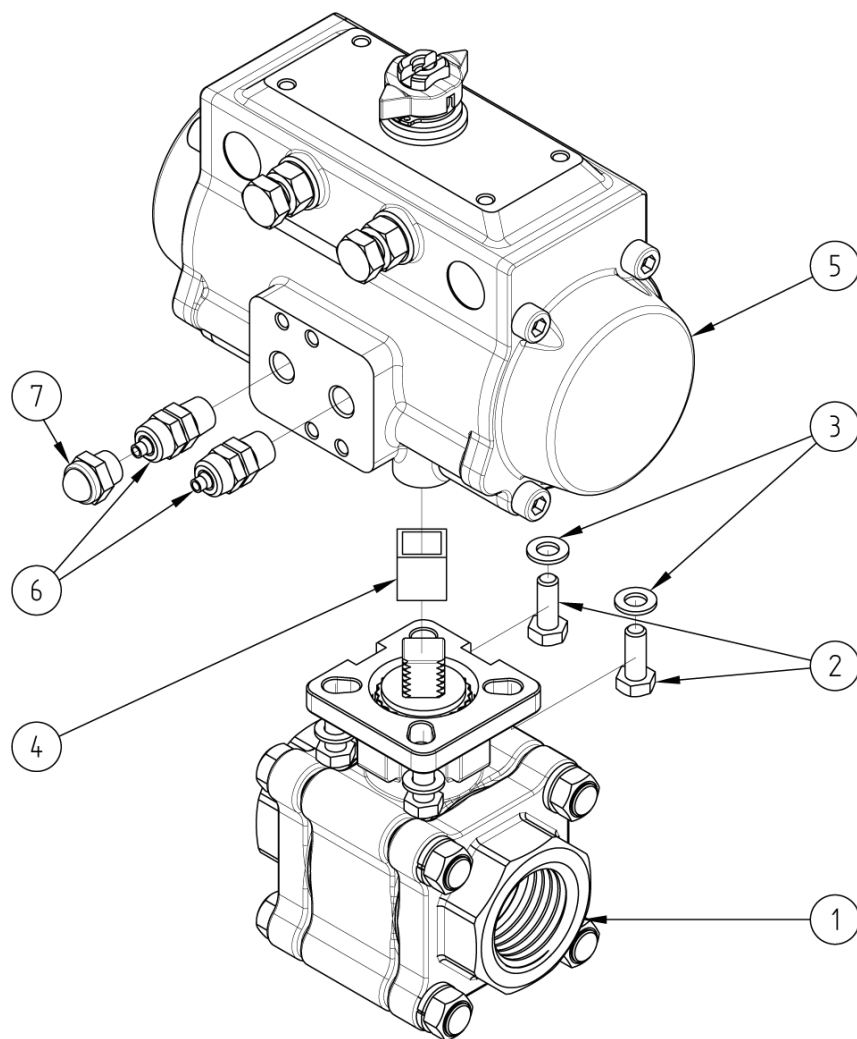
**Presión de trabajo:** 6 a 8 bar

**Temperatura de trabajo:** de -20°C a + 85°C

**Material:** Inox



DN (mm)	DN (pulgadas)	L1 (mm)	L2 (mm)	L3 (mm)	L4 (mm)	Peso (kg)	Referencia simple efecto	Referencia doble efecto
8	1/4"	75	129	141	71	3,05	450143-8SE	450143-8DE
10	3/8"	75	129	141	71	3,12	450143-10SE	450143-10DE
15	1/2"	75	129	141	71	3,18	450143-15SE	450143-15DE
20	3/4"	81	140	164	81	4,42	450143-20SE	-
20	3/4"	81	129	141	71	3,42	-	450143-20DE
25	1"	90	147	164	81	4,87	450143-25SE	450143-25DE
32	1"1/4	110	155	164	81	5,50	450143-32SE	450143-32DE
40	1"1/2	122	179	210	95	8,50	450143-40SE	450143-40DE
50	2"	140	191	210	95	10,00	450143-50SE	450143-50DE



Punto ref.	Designación	Material	Cantidad
1	VÁLVULA 3 PIEZAS (58463)	CF8M	1
2	TORNILLO DE FIJACIÓN	INOX	4
3	ARANDELA	INOX	4
4	ACOPLADOR	INOX	0 o 1
5	ACTUADOR NEUMÁTICO (50802)	INOX	1
6	RACOR NEUMÁTICO DE BOQUILLA	LATÓN NIQUELADO	1 (SE) o 2 (DE)
7	SILENCIADOR	LATÓN NIQUELADO	1 (SE)

Para obtener más información técnica, consulte las siguientes fichas técnicas:

- **58463** : Válvula 3 piezas hembra/hembra
- **50802SE** : Actuador neumático simple efecto
- **50802DE** : Actuador neumático doble efecto

**Béné Inox** – 11 Chemin de la Pierre Blanche – 69800 SAINT PRIEST – S.A.S au capital de 240 000 € – SIREN 311 810 287

Tel.: +33 (0)4 78 90 48 22 – Fax: +33 (0)4 78 90 69 59 – [www.bene-inox.com](http://www.bene-inox.com) – [bene@bene-inox.com](mailto:bene@bene-inox.com)

La información técnica, ilustraciones y fotografías se proporcionan a título indicativo y no contractual. Algunas pueden variar en función de las tolerancias admitidas en la profesión y de las normas aplicables. Las instrucciones de uso, de montaje y de mantenimiento consisten en simples recomendaciones. Pueden variar, asimismo, en función de las condiciones de uso del producto, del entorno de montaje y de las necesidades del comprador, cuya definición depende exclusivamente de este último.