

Válvulas de esfera

Ball valves

Modelo 50115 Válvula de esfera 3 piezas H/H (58183) con actuador eléctrico ATEX IP68 posicionador (50850)



Características

⇒ Válvula

Dimensiones: DN20 a DN100 (3/4" a 4")

Conexiones: rosca gas (BSP)

Presión: PN63 (1000 lb)

Temperatura de trabajo: de -29 °C a +175 °C

Material: Inox 316/CF8M

(para las piezas inox. en contacto con el fluido)

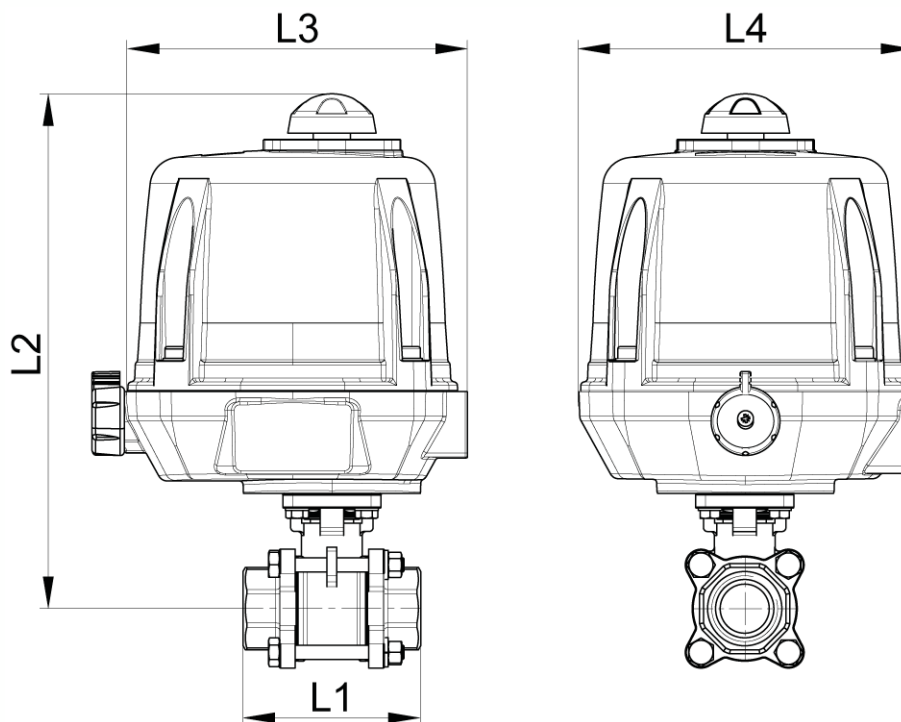
⇒ Actuador eléctrico

Temperatura de trabajo: de -20°C a +70°C

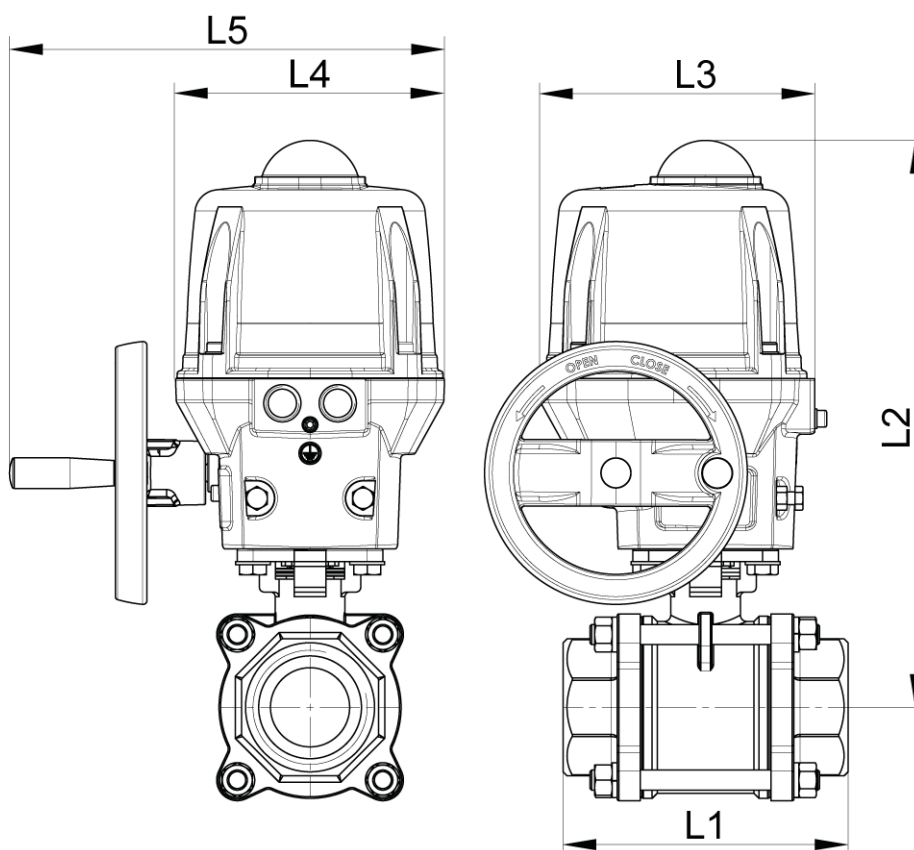
Cárter y carcasa de aluminio IP68

Indicador visual de posición

Resistencia anticondensación



DN20 para DN50



DN65 para DN100

Béné Inox – 11 Chemin de la Pierre Blanche – 69800 SAINT PRIEST – S.A.S au capital de 240 000 € – SIREN 311 810 287

Tel.: +33 (0)4 78 90 48 22 – Fax: +33 (0)4 78 90 69 59 – www.bene-inox.com – bene@bene-inox.com

La información técnica, ilustraciones y fotografías se proporcionan a título indicativo y no contractual. Algunas pueden variar en función de las tolerancias admitidas en la profesión y de las normas aplicables. Las instrucciones de uso, de montaje y de mantenimiento consisten en simples recomendaciones. Pueden variar, asimismo, en función de las condiciones de uso del producto, del entorno de montaje y de las necesidades del comprador, cuya definición depende exclusivamente de este último.

DN (mm)	DN (pulgadas)	L1 (mm)	L2 (mm)	L3 (mm)	L4 (mm)	L5 (mm)	Tiempo maniobra (90°) (s)	Peso (kg)	Referencia 100-230V AC y 100-350V DC	Referencia 15-30V AC y 12-48V DC
20	3/4"	80	250	192	170	x	15	4,32	450115-20A	450115-20B
25	1"	90	260	192	170	x	15	4,77	450115-25A	450115-25B
32	1"1/4	110	264	192	170	x	15	5,40	450115-32A	450115-32B
40	1"1/2	120	273	192	170	x	15	6,25	450115-40A	450115-40B
50	2"	140	279	192	170	x	20	7,90	450115-50A	450115-50B
65	2"1/2	185	358	209	170	275	15	14,00	450115-65A	450115-65B
80	3"	205	367	209	170	275	30	17,30	450115-80A	450115-80B
100	4"	240	398	209	170	275	60	29,10	450115-100A	450115-100B

Actuador eléctrico 90° ATEX con cárter y carcasa de aluminio IP68.

Indicador visual de posición. Accionador manual de emergencia con embrague de seguridad. Contactos de final de carrera regulables. Limitador de par. Resistencia anticorrosión. Temperatura de trabajo del actuador: -20°C a + 70°C

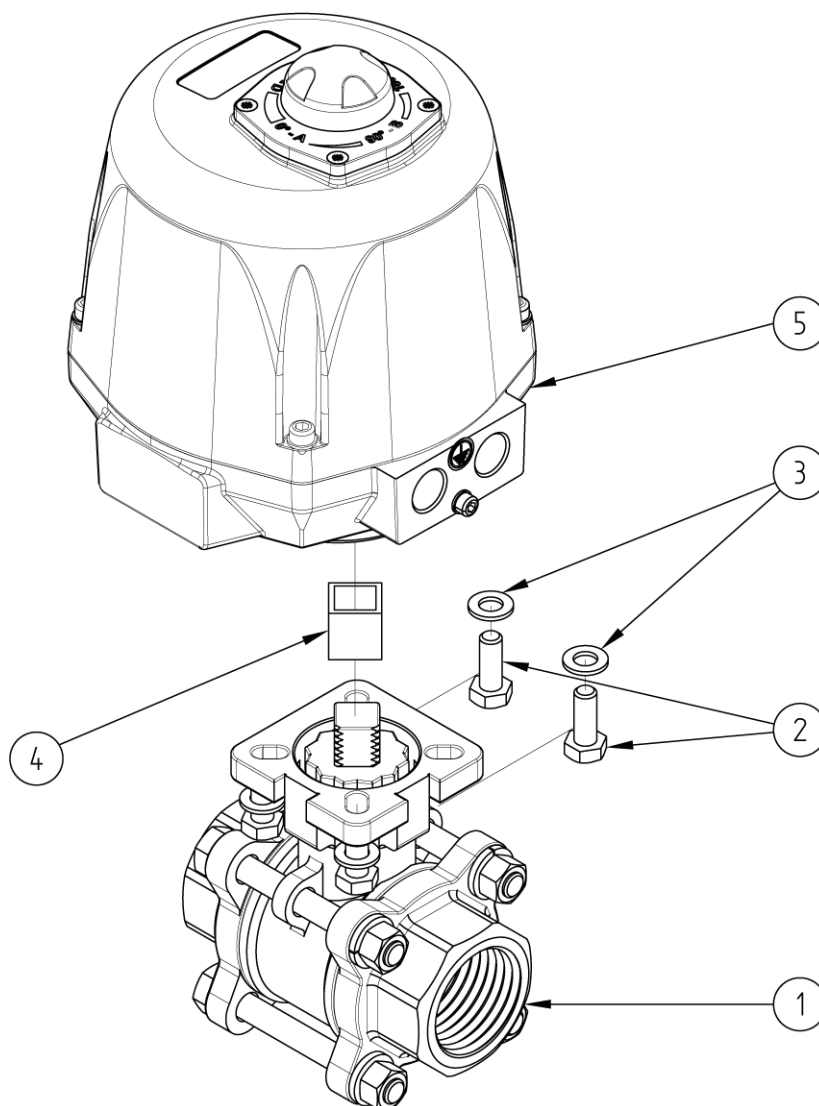
Factor de marcha: 50 %. Número de arranques/hora: 150

Actuador adaptado a una ΔP válvula=16 bar máx. Consúltenos para $\Delta P > 16$ bar.

Versión «posicionador»: El módulo de posicionamiento integrado permite pilotar una válvula (regulación de apertura/cierre) con una señal 4-20mA (o 0/10V)

Trenza de masa (pedido por separado).

Prensaestopas no incluidos.



Punto ref.	Designación	Material	Cantidad
1	VÁLVULA 3 PIEZAS (58183)	CF8M	1
2	TORNILLO DE FIJACIÓN	INOX	4
3	ARANDELA	INOX	4
4	ACOPLADOR	INOX	0 o 1
5	ACTUADOR ELÉCTRICO (50850)	ALUMINIO	1

Para obtener más información técnica, consulte las siguientes fichas técnicas:

- **58183** : Válvula 3 piezas hembra/hembra
- **50850** : Actuador eléctrico 90° ATEX con módulo de posicionamiento 4/20 mA - IP68

Béné Inox – 11 Chemin de la Pierre Blanche – 69800 SAINT PRIEST – S.A.S au capital de 240 000 € – SIREN 311 810 287

Tel.: +33 (0)4 78 90 48 22 – Fax: +33 (0)4 78 90 69 59 – www.bene-inox.com – bene@bene-inox.com

La información técnica, ilustraciones y fotografías se proporcionan a título indicativo y no contractual. Algunas pueden variar en función de las tolerancias admitidas en la profesión y de las normas aplicables. Las instrucciones de uso, de montaje y de mantenimiento consisten en simples recomendaciones. Pueden variar, asimismo, en función de las condiciones de uso del producto, del entorno de montaje y de las necesidades del comprador, cuya definición depende exclusivamente de este último.