

Válvulas de esfera

Ball valves

Modelo 50102 Válvula de esfera 3 piezas BW (58192) con actuador eléctrico IP68 Failsafe (50845)



Características

⇒ Válvula

Dimensiones: DN20 a DN100 (3/4" a 4")

Conexiones: soldar BW

Presión: PN63 (1000 lb)

Temperatura de trabajo: de -29 °C a +175 °C

Material: Inox 316/CF8M

(para las piezas inox. en contacto con el fluido)

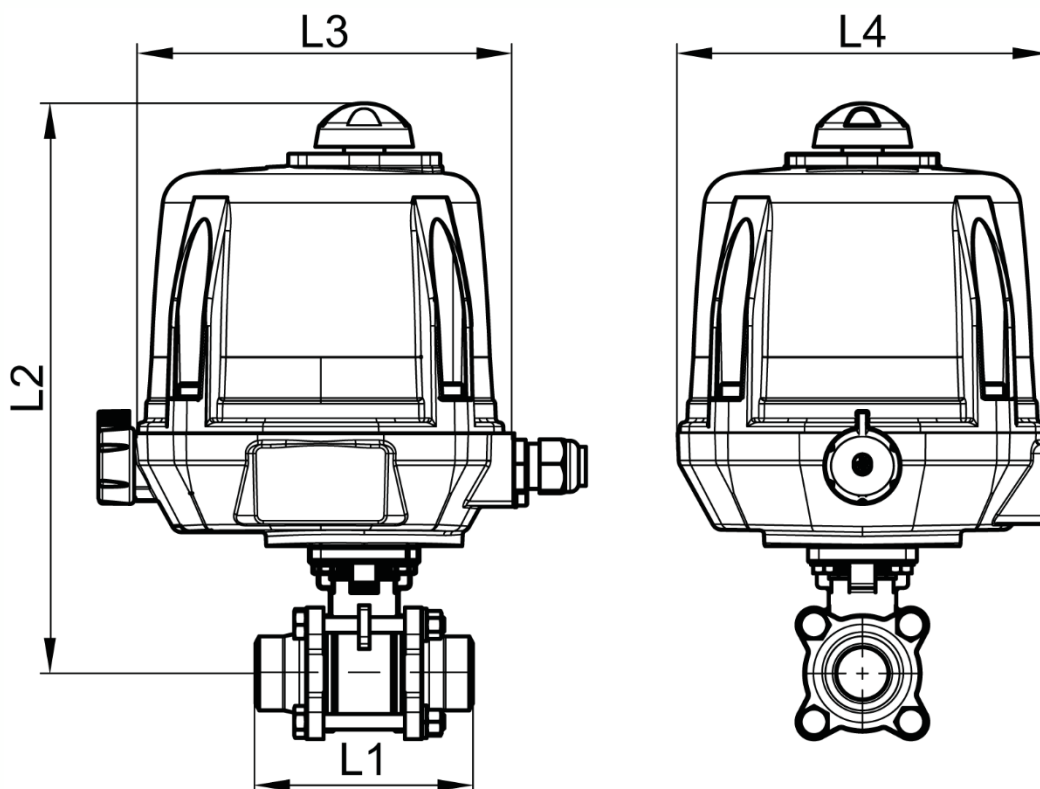
⇒ Actuador eléctrico

Temperatura de trabajo: de -10° a 40° C

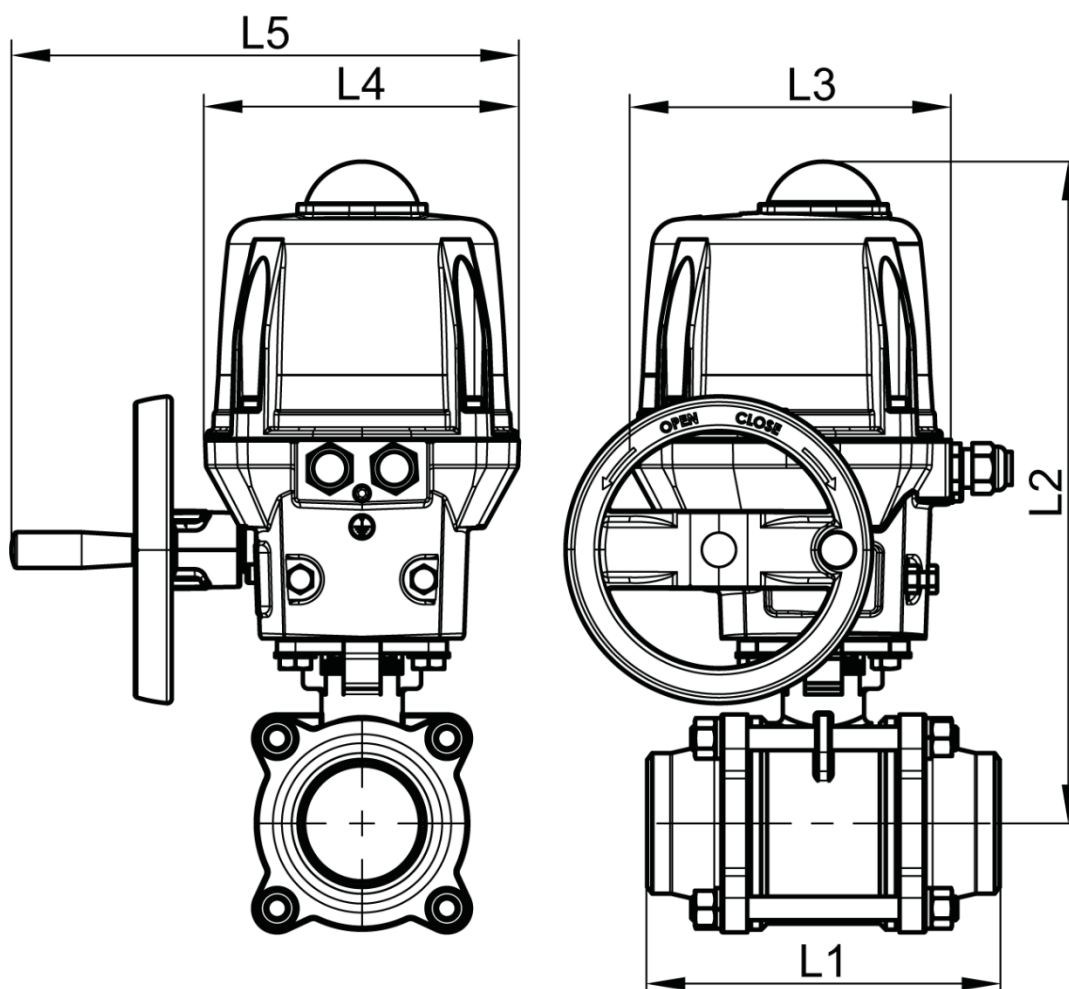
Cárter aluminio y carcasa de plástico IP68

Indicador visual de posición

Resistencia anticondensación



DN20 para DN50



DN65 para DN100

Béné Inox – 11 Chemin de la Pierre Blanche – 69800 SAINT PRIEST – S.A.S au capital de 240 000 € – SIREN 311 810 287

Tel.: +33 (0)4 78 90 48 22 – Fax: +33 (0)4 78 90 69 59 – www.bene-inox.com – bene@bene-inox.com

La información técnica, ilustraciones y fotografías se proporcionan a título indicativo y no contractual. Algunas pueden variar en función de las tolerancias admitidas en la profesión y de las normas aplicables. Las instrucciones de uso, de montaje y de mantenimiento consisten en simples recomendaciones. Pueden variar, asimismo, en función de las condiciones de uso del producto, del entorno de montaje y de las necesidades del comprador, cuya definición depende exclusivamente de este último.

DN (mm)	DN (pulgadas)	L1 (mm)	L2 (mm)	L3 (mm)	L4 (mm)	L5 (mm)	Tiempo maniobra (90°) (s)	Peso (kg)	Referencia 100-230V AC y 100-350V DC	Referencia 15-30V AC y 12-48V DC
20	3/4"	90	250	192	170	x	7	4,32	450102-20A	450102-20B
25	1"	100	260	192	170	x	7	4,77	450102-25A	450102-25B
32	1"1/4	110	264	192	170	x	7	5,40	450102-32A	450102-32B
40	1"1/2	125	273	192	170	x	15	6,25	450102-40A	450102-40B
50	2"	150	279	192	170	x	15	7,90	450102-50A	450102-50B
65	2"1/2	190	358	209	170	275	15	14,00	450102-65A	450102-65B
80	3"	220	367	209	170	275	15	17,30	450102-80A	450102-80B
100	4"	270	398	209	170	275	30	29,10	450102-102A	450102-102B

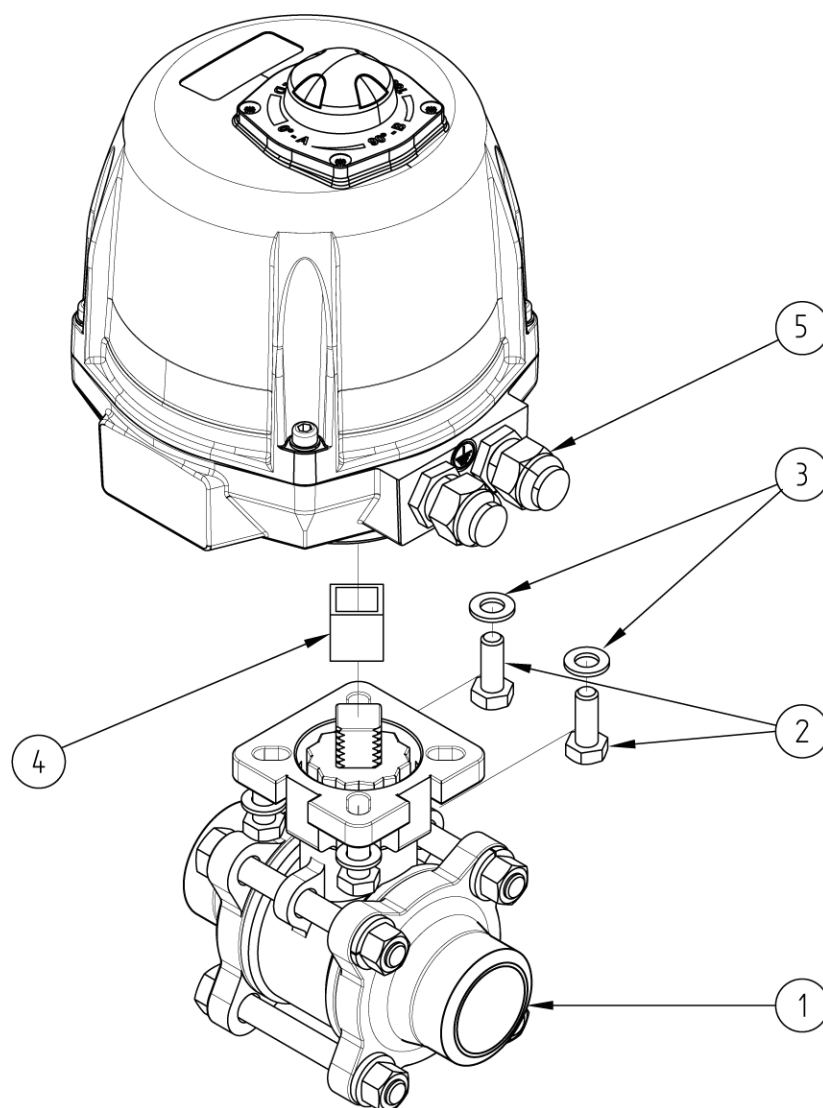
Actuador eléctrico con carter de aluminio y carcasa de plástico IP68.

Indicador visual de posición. Accionador manual de emergencia con embrague de seguridad. Contactos de final de carrera regulables. Limitador de par. Resistencia anticondensación. Temperatura de trabajo del actuador: -10°C a + 40°C

Factor de marcha: 50 %. Número de arranques/hora: 150

Actuador adaptado a una ΔP válvula=16 bar máx. Consúltenos para $\Delta P > 16$ bar.

Versión Failsafe: El bloque de seguridad integrado (tarjeta electrónica + batería) garantiza la vuelta de la válvula a la posición cerrada en caso de corte de corriente.



Punto ref.	Designación	Material	Cantidad
1	VÁLVULA 3 PIEZAS (58192)	CF8M	1
2	TORNILLO DE FIJACIÓN	INOX	4
3	ARANDELA	INOX	4
4	ACOPLADOR	INOX	0 o 1
5	ACTUADOR ELÉCTRICO (50845)	ALUMINIO/PLÁSTICO	1

Para obtener más información técnica, consulte las siguientes fichas técnicas:

- **58192** : Válvula 3 piezas soldar BW
- **50845** : Actuador eléctrico 90° con función «Failsafe» - IP68

Béné Inox – 11 Chemin de la Pierre Blanche – 69800 SAINT PRIEST – S.A.S au capital de 240 000 € – SIREN 311 810 287

Tel.: +33 (0)4 78 90 48 22 – Fax: +33 (0)4 78 90 69 59 – www.bene-inox.com – bene@bene-inox.com

La información técnica, ilustraciones y fotografías se proporcionan a título indicativo y no contractual. Algunas pueden variar en función de las tolerancias admitidas en la profesión y de las normas aplicables. Las instrucciones de uso, de montaje y de mantenimiento consisten en simples recomendaciones. Pueden variar, asimismo, en función de las condiciones de uso del producto, del entorno de montaje y de las necesidades del comprador, cuya definición depende exclusivamente de este último.