

# Válvulas de esfera

Ball valves

## Modelo 50098 Válvula de esfera 3 piezas SW (58191) con actuador eléctrico IP68 (50844)



### Características

#### ⇒ Válvula

**Dimensiones:** DN20 a DN100 (3/4" a 4")

**Conexiones:** soldar SW

**Presión:** PN63 (1000 lb)

**Temperatura de trabajo:** de -29 °C a +175 °C

**Material:** Inox 316/CF8M

(para las piezas inox. en contacto con el fluido)

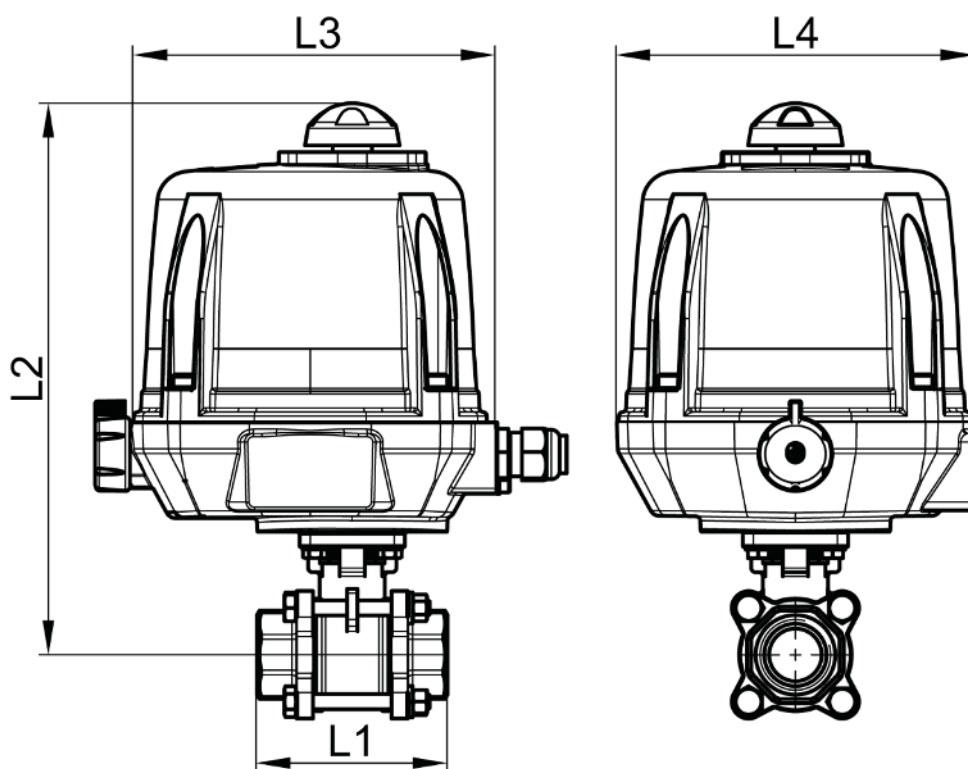
#### ⇒ Actuador eléctrico

**Temperatura de trabajo:** de -20 °C a +70 °C

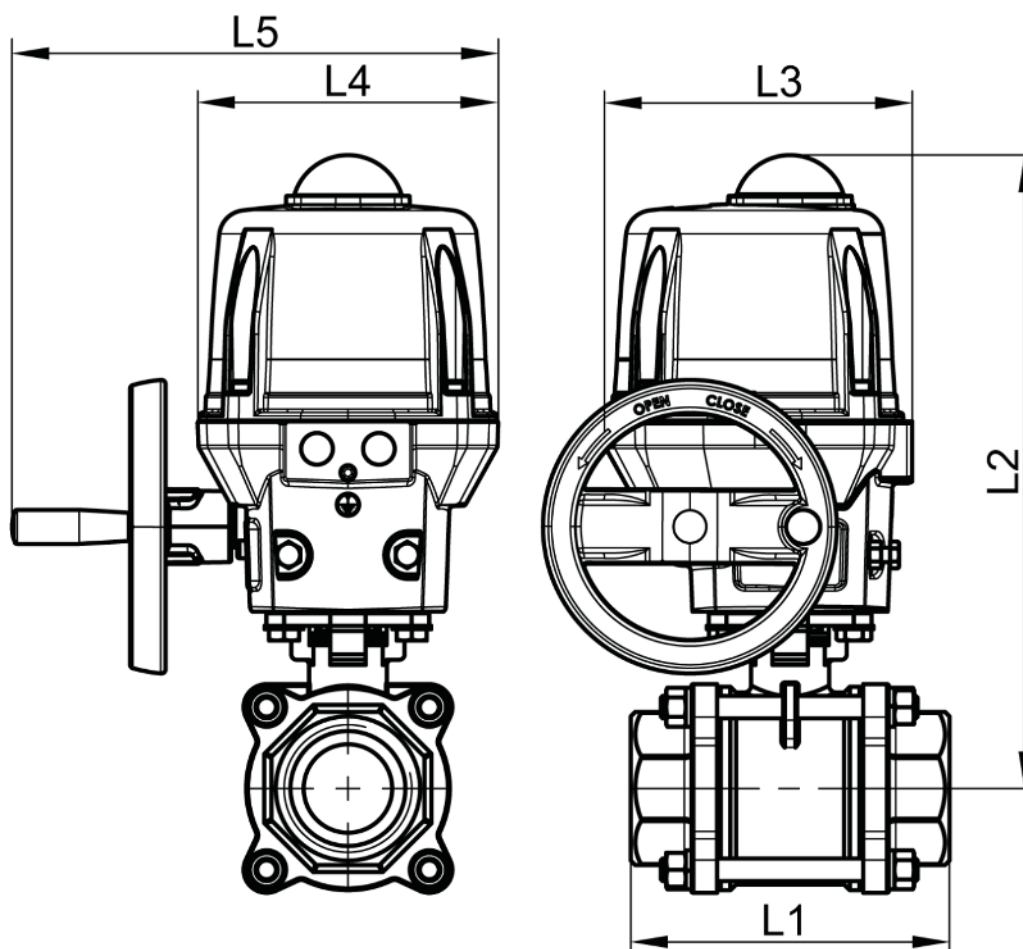
Cárter aluminio y carcasa de plástico IP68

Indicador visual de posición

Resistencia anticondensación



DN20 para DN50



DN65 para DN100

**Béné Inox** – 11 Chemin de la Pierre Blanche – 69800 SAINT PRIEST – S.A.S au capital de 240 000 € – SIREN 311 810 287

Tel.: +33 (0)4 78 90 48 22 – Fax: +33 (0)4 78 90 69 59 – [www.bene-inox.com](http://www.bene-inox.com) – [bene@bene-inox.com](mailto:bene@bene-inox.com)

La información técnica, ilustraciones y fotografías se proporcionan a título indicativo y no contractual. Algunas pueden variar en función de las tolerancias admitidas en la profesión y de las normas aplicables. Las instrucciones de uso, de montaje y de mantenimiento consisten en simples recomendaciones. Pueden variar, asimismo, en función de las condiciones de uso del producto, del entorno de montaje y de las necesidades del comprador, cuya definición depende exclusivamente de este último.

DN (mm)	DN (pulgadas)	L1 (mm)	L2 (mm)	L3 (mm)	L4 (mm)	L5 (mm)	Tiempo maniobra (90°) (s)	Peso (kg)	Referencia 100-230V AC y 100-350V DC
20	3/4"	80	250	192	170	x	7	4,12	450098-20A
25	1"	90	260	192	170	x	7	4,57	450098-25A
32	1"1/4	110	264	192	170	x	7	5,20	450098-32A
40	1"1/2	120	273	192	170	x	15	6,05	450098-40A
50	2"	140	279	192	170	x	15	7,70	450098-50A
65	2"1/2	185	358	209	170	275	15	13,80	450098-65A
80	3"	205	367	209	170	275	15	17,10	450098-80A
100	4"	240	398	209	170	275	30	28,90	450098-100A

DN (mm)	DN (pulgadas)	Tiempo maniobra (90°) (s)	Referencia 15-30V AC y 12-48V DC	Tiempo maniobra (90°) (s)	Referencia a 400V TRI 50/60Hz
20	3/4"	7	450098-20B	10	450098-20C
25	1"	7	450098-25B	10	450098-25C
32	1"1/4	7	450098-32B	10	450098-32C
40	1"1/2	15	450098-40B	10	450098-40C
50	2"	15	450098-50B	10	450098-50C
65	2"1/2	15	450098-65B	10	450098-65C
80	3"	15	450098-80B	10	450098-80C
100	4"	30	450098-100B	20	450098-100C

Actuador eléctrico con carter de aluminio y carcasa de plástico IP68.

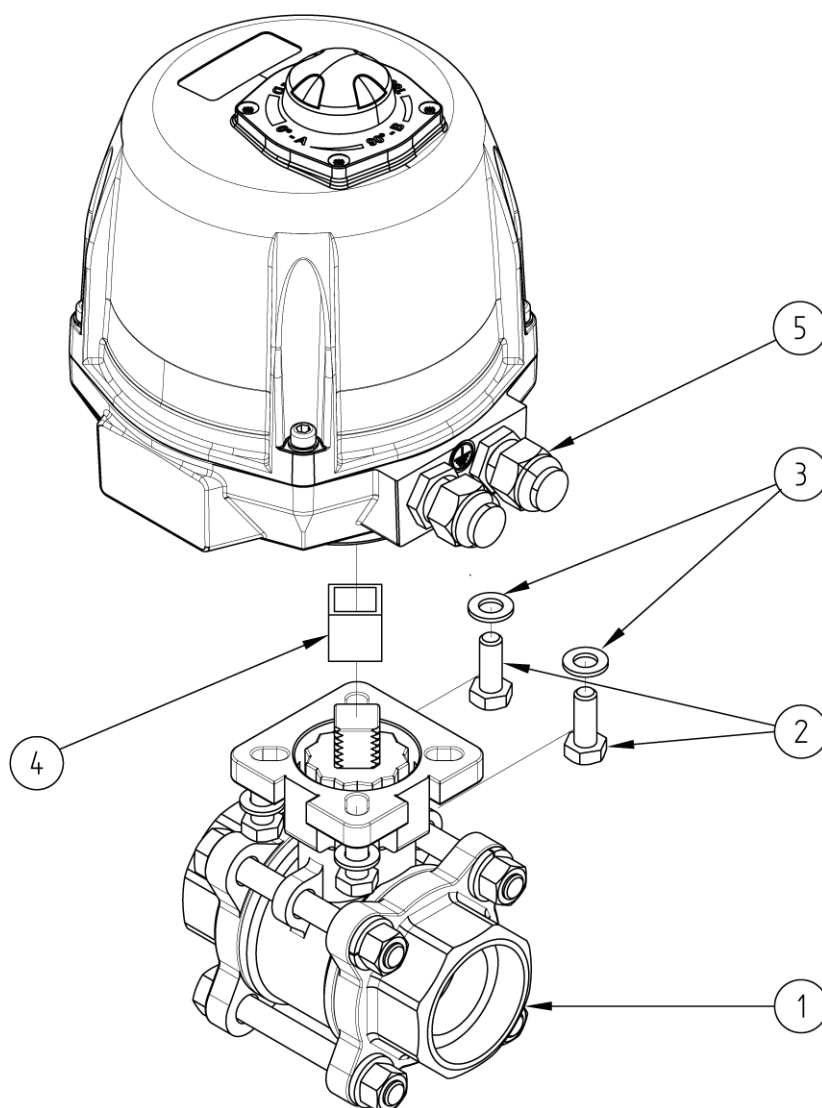
Indicador visual de posición. Accionador manual de emergencia con embrague de seguridad.

Contactos de final de carrera regulables. Limitador de par. Resistencia anticondensación.

Temperatura de trabajo del actuador: -20°C a + 70°C

Factor de marcha: 50 %. Número de arranques/hora: 150

Actuador adaptado a una  $\Delta P$  válvula=16 bar máx. Consúltenos para  $\Delta P > 16$  bar. Funcionamiento estándar: Apertura/Cierre a 0/90°



Punto ref.	Designación	Material	Cantidad
1	VÁLVULA 3 PIEZAS (58191)	CF8M	1
2	TORNILLO DE FIJACIÓN	INOX	4
3	ARANDELA	INOX	4
4	ACOPLADOR	INOX	0 o 1
5	ACTUADOR ELÉCTRICO (50844)	ALUMINIO/PLÁSTICO	1

Para obtener más información técnica, consulte las siguientes fichas técnicas:

- **58191** : Válvula 3 piezas soldar SW
- **50844** : Actuador eléctrico 90°- IP68